

Zeitschrift: Bulletin technique de la Suisse romande
Band: 103 (1977)
Heft: 25: Assainissement des installations ferroviaires dans la région d'Olten

Werbung

Nutzungsbedingungen

Die ETH-Bibliothek ist die Anbieterin der digitalisierten Zeitschriften auf E-Periodica. Sie besitzt keine Urheberrechte an den Zeitschriften und ist nicht verantwortlich für deren Inhalte. Die Rechte liegen in der Regel bei den Herausgebern beziehungsweise den externen Rechteinhabern. Das Veröffentlichen von Bildern in Print- und Online-Publikationen sowie auf Social Media-Kanälen oder Webseiten ist nur mit vorheriger Genehmigung der Rechteinhaber erlaubt. [Mehr erfahren](#)

Conditions d'utilisation

L'ETH Library est le fournisseur des revues numérisées. Elle ne détient aucun droit d'auteur sur les revues et n'est pas responsable de leur contenu. En règle générale, les droits sont détenus par les éditeurs ou les détenteurs de droits externes. La reproduction d'images dans des publications imprimées ou en ligne ainsi que sur des canaux de médias sociaux ou des sites web n'est autorisée qu'avec l'accord préalable des détenteurs des droits. [En savoir plus](#)

Terms of use

The ETH Library is the provider of the digitised journals. It does not own any copyrights to the journals and is not responsible for their content. The rights usually lie with the publishers or the external rights holders. Publishing images in print and online publications, as well as on social media channels or websites, is only permitted with the prior consent of the rights holders. [Find out more](#)

Download PDF: 26.01.2026

ETH-Bibliothek Zürich, E-Periodica, <https://www.e-periodica.ch>

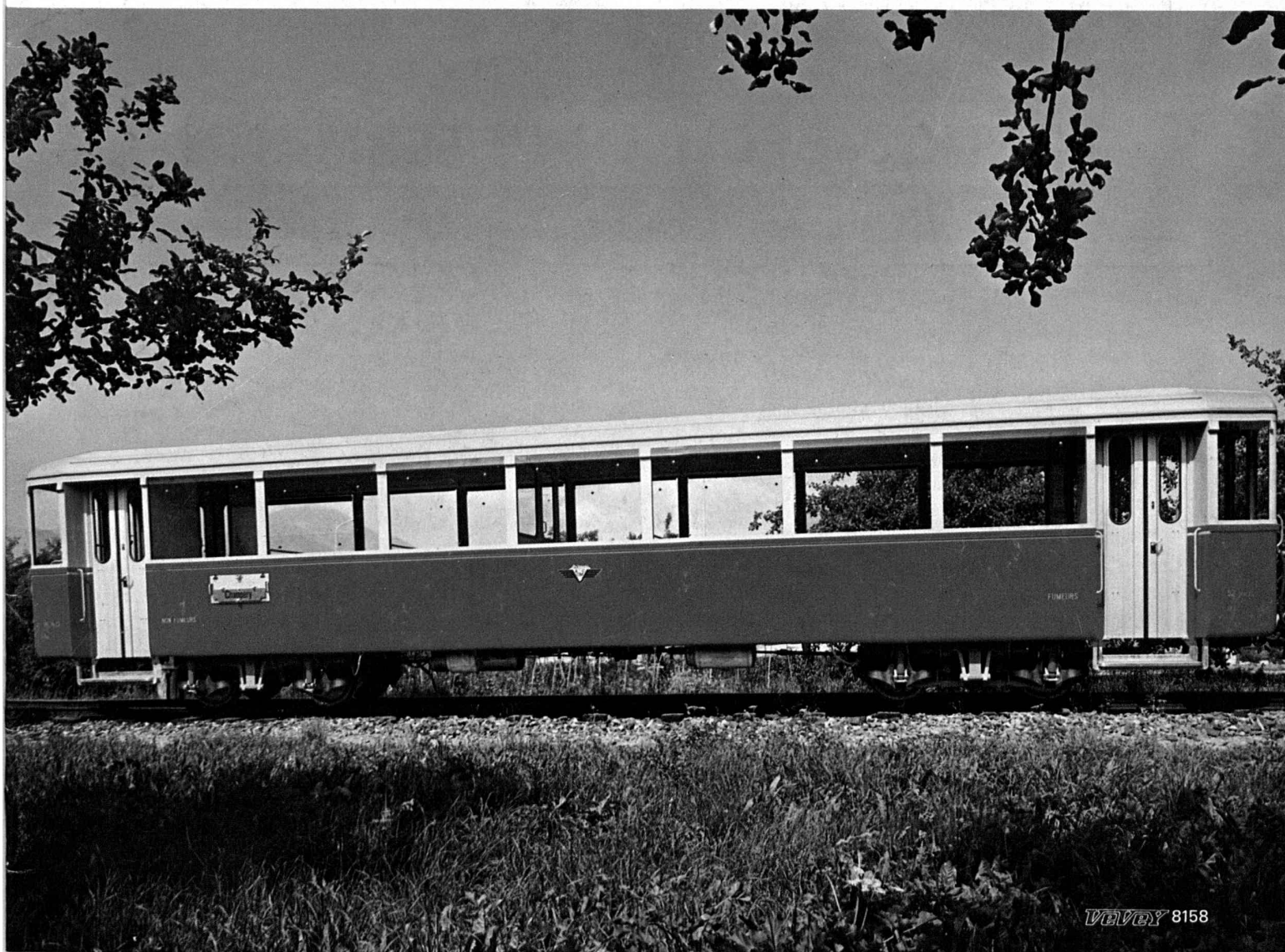
BULLETIN TECHNIQUE DE LA SUISSE ROMANDE



Assainissement des installations ferroviaires dans la région d'Olten

JUSTIFICATIF

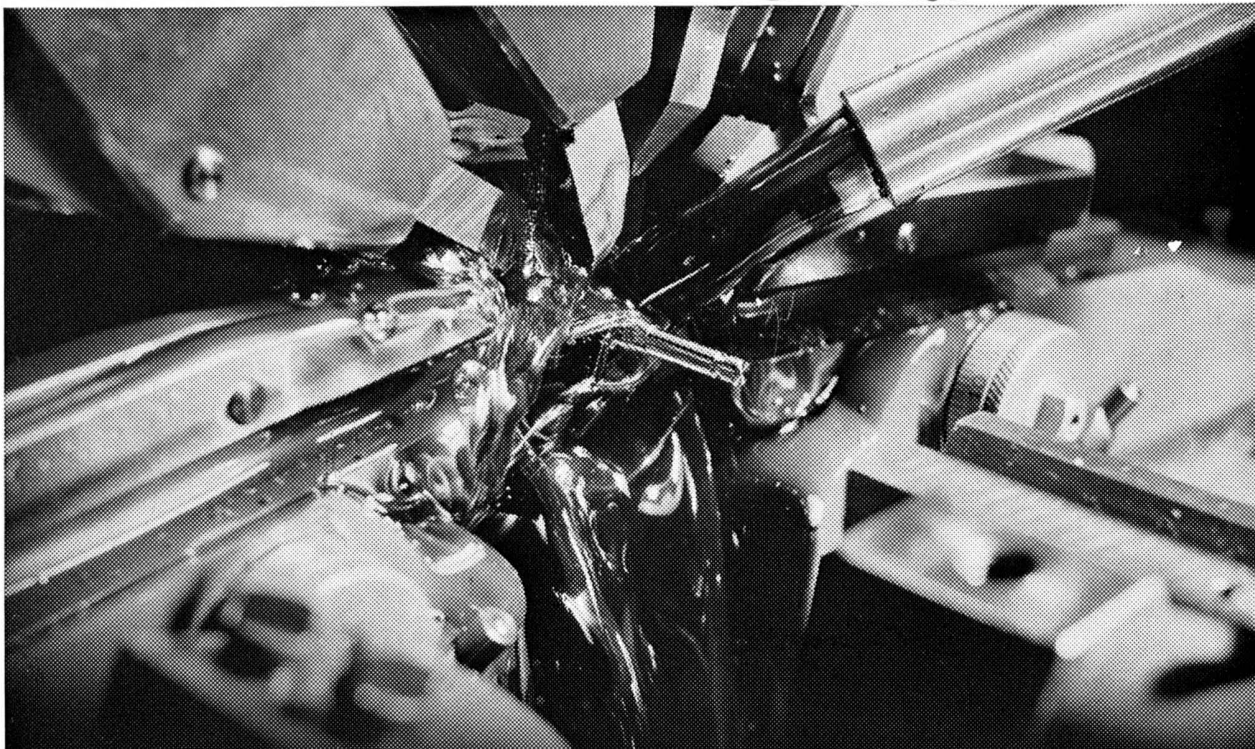
1'580.-



Voir page 345 du présent numéro

Voiture de l'AOMC — Chemin de fer Aigle-Ollon-Monthey-Champéry — à suspension pneumatique et correcteur de niveau, tare 7,45 t. pour max. 120 personnes (Ateliers de Constructions Mécaniques de Vevey S.A.)

375.25



TORNOS-BECHLER-PETERMANN

TOURS AUTOMATIQUES 2740 MOUTIER (SUISSE)

916

355.50 - 51 = 337.75



Le nontissé SODOCA en génie civil, la technique élaborée, éprouvée en pratique.

SODOCA en polypropylène stabilisé UV, est un anticontaminant engendrant une meilleure répartition des charges dans le sous-sol. Le nontissé SODOCA résoud de nombreux problèmes posés lors de réalisations de routes, voies terrées, chemins forestiers, améliorations foncières, pistes de chantiers, drainages, espaces verts etc. SODOCA, un gain substantiel de matériaux et de temps. SODOCA vous permet un avancement des travaux ininterrompu et rapide.

 **SODOCA®**
la route à suivre!

Coupon: à envoyer à Muhlebach-Papier SA
Dptmt SODOCA, CP 5200 Brougg Tél. 056 94 51 11

31

- ☐ Je voudrais savoir davantage au sujet des nontissés SODOCA.
☐ Je désire la visite de votre conseiller technique.

Nom: _____

Rue: _____

NPA/Localité: _____

713.-

DOCUMENTATION DU BATIMENT

CENTRE NATIONAL SUISSE: BIBLIOTHEQUE DE L'ECOLE POLYTECHNIQUE FEDERALE, ZURICH

694.2 : 728.37

RUTZ, M. Historique de la maison à colombages. (*Kleine Riegelhaus-Geschichte.*)
= Schweizer Baubl., 86 (1975) 77, p. 3-7.

A l'origine, les pièces de bois verticales allaient de sablière à sablière supérieure. Le remplissage en maçonnerie nécessitait des cadres par étages. Après 1800, charpentes enduites pour manifester l'égalité de la population rurale et urbaine.

SUISSE, EPF, Zurich, 1976, N° 219.

728.31 (494)

SPIRIG & FEHR, arch. « Rosengarten » : un village dans le village. (*Im Rosengarten ist ein Dorf im Dorf entstanden.*)
= Das ideale Heim, 49 (1975) 9, p. 44-51.

Les deux immeubles parallèles abritent des maisonnettes en série aux plans très étroits. Elles se prolongent des deux côtés par des jardins ou terrasses « habitables ». La rue intermédiaire sert de zone de contact social.

SUISSE, EPF, Zurich, 1976, N° 220.

693.814 : 725.23 (494)

WILLOMET, R. & P. DUMARTHERAY, arch. Immeubles administratifs et commerciaux, Place Chauderon, Lausanne.
= Bauen in Stahl, — (1975) 15, p. 83-87.

Deux blocs à cinq étages, reposant par des piliers sur une plateforme accessible au public. Ossature en acier. Niveau de la toiture porteur. Façades en panneaux-sandwich préfabriqués. Détails de la structure métallique.

SUISSE, EPF, Zurich, 1976, N° 221.

727.4 (494) : 681

MUSÉE International d'Horlogerie, La Chaux-de-Fonds.
= Bull. tech. Suisse rom., 101 (1975) 19, p. 285-288 ; planches : p. 293-300.

Aspects techniques du bâtiment souterrain : système porteur, organisation du plan, établissement des niveaux, équipement électrique, climatisation.

SUISSE, EPF, Zurich, 1976, N° 222.

711.523 (494.5)

TRAVAUX 1974/75 d'étudiants-architectes de l'Ecole Polytechnique Fédérale à Zurich. (*Presentazione di un corso di architettura.*)

= Riv. tecnica Svizzera ital., 66 (1975) 9, p. 31-82.

Présentation détaillée de 29 projets concernant l'aménagement de plusieurs quartiers à Bellinzona : champ d'aviation, terrain de la caserne, Piazza del Sole, Viale Stazione, quartier Municipio.

SUISSE, EPF, Zurich, 1976, N° 223.

69.024.4 (43)

CONSTRUCTION légère d'avant-garde. (*Kühner Schritt in ein unbekanntes Gebiet der Leichtbaukonstruktionen.*)
= Hoch- & Tiefbau, 74 (1975) 54, p. 750-756 ; 59, p. 829-831.

Toit voûté en grille de bois, conçu pour l'exposition d'horticulture 1975 à Mannheim. Conception, calcul, exécution. Fabrication et montage. Couverture par membrane transparente.

SUISSE, EPF, Zurich, 1976, N° 224.

725.23 (494)

KOELLA, H. & A. LEITNER, arch. Centre commercial et administratif « Neue Hard » à Zurich. (*Das neue Geschäfts- und Verwaltungszentrum Neue Hard in Zürich.*)
= Schweizer J., 41 (1975) 9, p. 57-60.

Deux complexes aux plans en forme de croix avec ailes décalées. Soubassement-terrasses, six niveaux normaux, deux étages attiques. Trames primaire et secondaire de 8,4 m et 1,4 m. Surface brute d'étage de 55 000 m².

SUISSE, EPF, Zurich, 1976, N° 225.

727.1 : 69.002.2

[ÉCOLES construites à partir du système VE 66.] (*Texte en allemand.*)

= Schweizer J., 41 (1975) 9, p. 61-65.

Système ouvert, comprenant structure porteuse et second œuvre. Intégration assurée de tout système d'installations. Réalisations : école professionnelle à Sarnen, collège à Pfäffikon, école secondaire à Muri (Berne).

SUISSE, EPF, Zurich, 1976, N° 226.

72.036 : 72.009

SEMBACH, K.-J. Cinq villas construites au début du XX^e siècle. (*Fünf Villen des frühen 20. Jahrhunderts.*)

= Du, — (1975) 9, p. 10-49 et 80.

Conservation problématique des villas de luxe créées par Wright, van de Velde, Le Corbusier et Mies van der Rohe. Une fois désaffectées, elles perdent leur aura originale. Situation historique, conception architecturale, intérieurs.

SUISSE, EPF, Zurich, 1976, N° 227.

72.025.3 (494.451.1)

GARNIER, A., arch. Pour une gestion du domaine bâti.
= Habitation, 48 (1975) 9, p. 29-36.

Protection plus large de l'environnement construit par recensement des monuments non classés, ayant pourtant une valeur architecturale. Spécimen de la fiche signalétique exemplaire élaborée par le canton de Vaud.

SUISSE, EPF, Zurich, 1976, N° 228.

728.1

CONSTRUCTION d'habitations.

= Bauen & Wohnen, 29 (1975) 9, p. 342-356.

Ensemble résidentiel à Cologne-Chorweiler. Tendances nouvelles. Maison sur quatre niveaux. Nouveau quartier à 1600 unités d'habitation.

SUISSE, EPF, Zurich, 1976, N° 229.

711.582 (43)

BÖHM, G., arch. e.a. Ensemble résidentiel à Cologne-Chorweiler. (*Wohnanlage in Köln-Chorweiler.*)

= Bauen & Wohnen, 29 (1975) 9, p. 342-346.

Haut degré de différenciation des espaces publics intégrés dans les fonctions d'habitat. Structure diversifiée des blocs d'appartements à étages multiples.

SUISSE, EPF, Zurich, 1976, N° 230.

728.37 (7)

MORGAN, W., arch. Maison sur quatre niveaux. (*Haus auf vier Ebenen.*)

= Bauen & Wohnen, 29 (1975) 9, p. 352-353.

Implantée à califourchon sur une dune, la maison se compose de deux prismes triangulaires s'appuyant l'un contre l'autre. Niveaux-terrasses descendant jusqu'à la plage.

SUISSE, EPF, Zurich, 1976, N° 231.

711.582 (44)

GINSBERG, J., arch. e.a. Ensemble résidentiel à 1600 unités. (*Wohngebiet mit 1600 Wohneinheiten.*)

= Bauen & Wohnen, 29 (1975) 9, p. 354-356.

Aménagement d'un terrain de 15 ha à Marly-le-Roi. Chaînes coudées de volume de longueurs et hauteurs différentes, cernant des espaces verts de formes et dimensions variées. Equipements communautaires.

SUISSE, EPF, Zurich, 1976, N° 232.

72-05

Nouvelles CONSTRUCTIONS de Marcel Breuer. (*Neue Bauten von Marcel Breuer.*)

= Bauen & Wohnen, 29 (1975) 9, p. 361-368.

Ville de vacances à Flaine, Haute-Savoie. Bâtiment-tour central de l'Université de Massachusetts à Amherst. IBM à Boca Raton : bureaux, laboratoires et fabrique. Monastère Baldegg près de Lucerne.

SUISSE, EPF, Zurich, 1976, N° 233.

210.-

LAURENT MEMBREZ SA

1010 LAUSANNE
60, route d'Oron
Tél. 33 22 33 (5 lignes)

VOIES FERRÉES

- Construction et réfection de voies normales et métriques
- Construction d'embranchements industriels
- Entretien systématique de voies ferrées
- Bourrage de voies normales et métriques au moyen des machines lourdes les plus modernes
- Bureau technique

GÉNIE CIVIL — BÂTIMENT

- Fouilles et canalisations
- Terrassements et construction de routes
- Revêtement de chaussées en béton et tapis bitumeux
- Ouvrages en béton armé

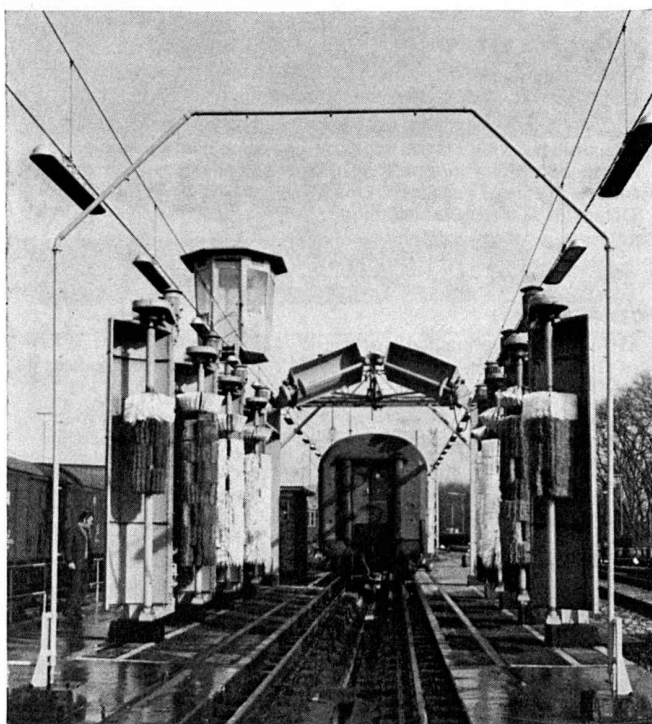
395.-

Dipl. Ing. Bertschmann & Cie.

6003 Luzern, Moosstrasse 2
Telefon (041) 23 45 71, Telex 78571

Generalvertretungen Schweiz

Federspeicherbremsgerät, Elektro-Verstellgeräte,
Kugelgewindespindeln — Raco
Stromabnehmer — Stemmann
Weichen, Achsen — SHW, Wasseraufhängen
Stossdämpfer — Feuerland



Famo-Waschanlagen
Aug. Münzenmaier, Esslingen

87.20 - 107 = 87.50

Appartement, encore plus beau avec



la porte
extensible en bois

- hauteur jusqu'à 4.90 m
- largeur à volonté
- 7 essences de bois
- économie de place
- pas de guidage au sol
- montage très facile
- lamelles changeables
- 5 ans de garantie
- prix raisonnable
- multiples utilis.

Offres, références, échantillons chez
les commerçants de bois, menuiseries ou
PELLA Falttüren AG, Güterstr. 205, 4053 Bâle, tél. (061) 35 80 10.

Bon pour matériel d'information :

BTSR

Nom/Maison : Profession :

Lieu : Rue : Tél. :



91.80

éditions
procédés typo-offset-ibm
reliures à anneaux
wiro-multo

**Imprimerie
La
Concorde**

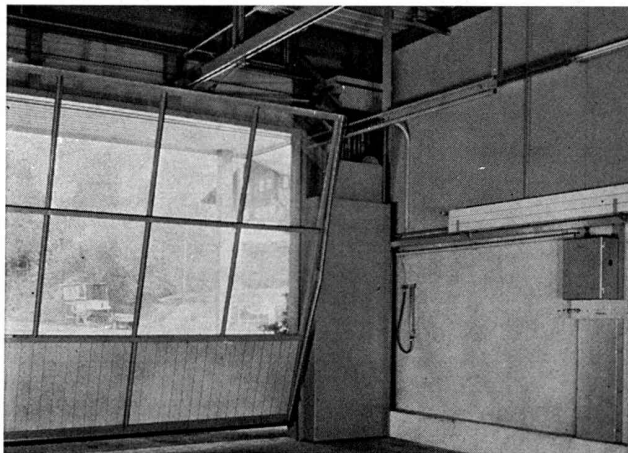
1066 Epalinges
ch. des Croisettes 6
tél. (021) 33 31 41

784.30

445.20 - 10⁴ = 400.70

HARTMANN + CO SA

**Votre spécialiste pour
la construction des portes**



Les portes normalisées HARTMANN

— de classe élevée

Portes basculantes type OK-F (avec ressorts, sans guide de reculement)

Portes basculantes type OK-G (avec contrepoids à leviers)

Portes basculantes type OK-S (avec contrepoids à leviers)

Portes spéciales HARTMANN

— un programme de fabrication qui ne laisse rien à désirer

Nous fabriquons des portes spéciales en toute exécution et grandeur :

Portes basculantes à câbles (exécutions partiellement ou complètement escamotables), portes coulissantes, portes coulissantes télescopiques, portes à vantaux, portes « accordéon », portes coulissantes verticales et horizontales, ponts à clapet, ponts roulants, portes avec panneaux d'isolation phonique et antifeu.

Entraînements électro-mécaniques et commandes

Nous fabriquons des entraînements électro-mécaniques qui s'adaptent à chaque type de porte.

Toutes les commandes sont adaptées aux entraînements électro-mécaniques.

Profitez de notre longue expérience dans la construction de portes.

Soumettez-nous vos problèmes déjà dès la phase de planification. Nous trouverons toujours les solutions adéquates.

HARTMANN est hautement spécialisé pour tout ce qui touche à l'extérieur de la maison.

HARTMANN — un seul fournisseur pour 4 domaines : revêtements de façades, fenêtres, volets à rouleaux, portes.

HARTMANN + CO SA

Constructions métalliques + stores à rouleau
2500 Bienne Tél. (032) 42 01 42

Succursales en Suisse romande :



Fribourg
(037) 22 70 59
Neuchâtel
(038) 31 44 53

Genève
(022) 43 40 70
Sion
(027) 31 15 60

Lausanne
(021) 32 94 57
Tavannes
(032) 91 35 27

Le spécialiste de HARTMANN est
toujours à votre proximité.

BULLETIN TECHNIQUE DE LA SUISSE ROMANDE

PUBLICATION DE LA SOCIÉTÉ DES ÉDITIONS
DES ASSOCIATIONS TECHNIQUES UNIVERSITAIRES

103^e année

N° 25

8 décembre 1977

Organe officiel

de la Société suisse des ingénieurs et des architectes
de la Société vaudoise des ingénieurs et des architectes (SVIA)
des Sections genevoise et jurassienne de la SIA
de l'Association des anciens élèves de l'EPFL (Ecole polytechnique fédérale de Lausanne)
des Groupes romands des anciens élèves de l'EPFZ (Ecole polytechnique fédérale de Zurich)
et de l'Association suisse des ingénieurs-conseils (ASIC).

Sommaire

Editorial	333
Assainissement des installations ferroviaires dans la région d'Olten	335
Bibliographie	343
Nécrologie	344
EPFL	344
ETSL	344
Informations SIA	344
Documentation générale	345
Documentation du bâtiment	345
Informations diverses	345

Dans le prochain numéro :

Abaques pour le dimensionnement à la rupture
des sections en béton armé

Equipements sportifs

Informations SIA

Régie des annonces

iva

IVA SA de publicité internationale
1004 Lausanne, 19, av. de Beaulieu, tél. 021/37 72 72

Siège central :
8035 Zurich, Beckenhofstr. 16, tél. 01/26 97 40