

**Zeitschrift:** Bulletin technique de la Suisse romande  
**Band:** 103 (1977)  
**Heft:** 2: Swissbau 77

## **Werbung**

### **Nutzungsbedingungen**

Die ETH-Bibliothek ist die Anbieterin der digitalisierten Zeitschriften auf E-Periodica. Sie besitzt keine Urheberrechte an den Zeitschriften und ist nicht verantwortlich für deren Inhalte. Die Rechte liegen in der Regel bei den Herausgebern beziehungsweise den externen Rechteinhabern. Das Veröffentlichen von Bildern in Print- und Online-Publikationen sowie auf Social Media-Kanälen oder Webseiten ist nur mit vorheriger Genehmigung der Rechteinhaber erlaubt. [Mehr erfahren](#)

### **Conditions d'utilisation**

L'ETH Library est le fournisseur des revues numérisées. Elle ne détient aucun droit d'auteur sur les revues et n'est pas responsable de leur contenu. En règle générale, les droits sont détenus par les éditeurs ou les détenteurs de droits externes. La reproduction d'images dans des publications imprimées ou en ligne ainsi que sur des canaux de médias sociaux ou des sites web n'est autorisée qu'avec l'accord préalable des détenteurs des droits. [En savoir plus](#)

### **Terms of use**

The ETH Library is the provider of the digitised journals. It does not own any copyrights to the journals and is not responsible for their content. The rights usually lie with the publishers or the external rights holders. Publishing images in print and online publications, as well as on social media channels or websites, is only permitted with the prior consent of the rights holders. [Find out more](#)

**Download PDF:** 27.01.2026

**ETH-Bibliothek Zürich, E-Periodica, <https://www.e-periodica.ch>**

*ce qui est bien*  
**tout pour le bureau**  
**baumann-jeanneret**

architecture d'intérieur  
administratif, décoration

GENÈVE 8, Arquebuse  
Tél. 022 21 52 22

LAUSANNE 1, av. Tissot  
Tél. 021 20 30 01

fournitures  
systèmes  
machines  
meubles

## **SODOCA® – la route à suivre!**



La nappe nontissée SODOCA, stabilisée lumière, sépare, filtre et répartit les charges. SODOCA ne vend pas n'importe quel nontissé, mais vous offre pour chaque problème une solution adéquate: pour constructions routières, voies ferrées, accès de chantiers, routes forestières, pistes d'aviation, drains...

Avec SODOCA vous gagnez du temps, vous gagnez de l'argent. Car avec SODOCA vous évitez les arrêts dûs aux intempéries: vous construisez plus vite et plus rationnellement.

**Coupon** Envoyer s. v. p. à SODOCA Bureau Suisse,  
Case postale, 5200 Brugg, Téléphone (Mühlebach-Papier SA) 056/94 01 01  
Je voudrais savoir davantage sur les nontissés SODOCA et

- ☐ je désire recevoir votre documentation  
☐ je demande la visite de votre agent

Nom: \_\_\_\_\_

Rue: \_\_\_\_\_

NPA/Localité: \_\_\_\_\_

31

### Concessionnaires

Aigle:	Gétaz Romang Ecoffey SA	025 236 23	Genève:	Gétaz Romang Ecoffey SA	022 34 80 50	Romont:	E. Glasson & Cie SA	037 52 15 15
Biel/Bienne:	Bauma	032 42 44 22	Montreux:	Gétaz Romang Ecoffey SA	021 61 55 77	Sion:	Gétaz Romang Ecoffey SA	027 22 89 31
Bulle:	E. Glasson & Cie SA	029 2 61 61	Les Moulins:	E. Glasson & Cie SA	029 4 61 06	La Soutte:	Gétaz Romang Ecoffey SA	027 63 12 58
Bussigny:	Gétaz Romang Ecoffey SA	021 89 10 31	Muttenz:	Wancor AG	061 61 23 00	Thun:	Baumaterial AG	033 23 31 23
Château d'Ex:	Gétaz Romang Ecoffey SA	029 4 75 75	Neuchâtel:	Haefliger et Kaeser SA	038 21 11 21	Vevey:	Gétaz Romang Ecoffey SA	021 51 05 31
Châtel-St-Denis:	Gétaz Romang Ecoffey SA	021 56 71 18	Palézieux:	E. Glasson & Cie SA	021 93 81 06	Visp/Viège:	Gétaz Romang Ecoffey SA	028 6 81 41
La Chaux-de-Fonds:	Haefliger et Kaeser SA	039 23 32 32	Payerne:	J. Rapin SA	037 61 28 21	Yverdon:	Gétaz Romang Ecoffey SA	024 25 81 91
Fribourg:	Matériaux de Construction SA	037 23 36 66	Regensdorf:	Wancor AG	01 840 51 71			

Visitez-nous au **Swissbau 77**, halle 23, stand 131.

# DOCUMENTATION DU BATIMENT

## CENTRE NATIONAL SUISSE : BIBLIOTHEQUE DE L'ECOLE POLYTECHNIQUE FEDERALE, ZURICH

711.523 (494)

AMÉNAGEMENT du centre du village de Weisslingen. (*Ortskerngestaltung.*)

= Bauen & Wohnen, 28 (1974), 8, p. 349-352.

Présentation de trois projets de concours. Celui de W. Schindler a obtenu le premier prix en vertu des dimensions réussies de la place publique par rapport aux proportions des volumes qui la délimitent.

SUISSE, EPF, Zurich, 1975, N° 207.

728.1 (494.5-82)

HABITATION. (*Abitazione.*)

= Riv. tecnica Svizzera ital., 65 (1974), 8, p. 32-49 ; 9, p. 36-52.

Maisons familiales à Brissago, Porza, Riva San Vitale, Minusio, Riviera, etc. Immeubles locatifs à Lugano. Maisons en série à Magliaso. Œuvres d'architectes tessinois.

SUISSE, EPF, Zurich, 1975, N° 208.

721.011.27 (494)

[IMMEUBLES-TOURS.] (*Textes en allemand.*)

= Hochhaus, 10 (1974), 5, p. 15-41.

Bâtiment de bureaux, 3 rue Giacometti, Berne. Immeuble d'habitations avec agence de banque à Reinach. Immeuble résidentiel avec succursale de banque à Nussbaumen. Immeuble-tour d'habitations avec bureaux « Roggebode » à Baden, etc.

SUISSE, EPF, Zurich, 1975, N° 209.

728.34 (494)

BEHLES, W. & A. STEIN, arch. Habiter dans une maison jumelée. (*Wohnen im Doppelhaus.*)

= Das ideale Heim, 48 (1974), 9, p. 16-27.

Sur le plan architectural, la réalisation de la communauté des deux familles se limite à l'utilisation en commun de jardin et piscine. Maisons spacieuses similaires, organisées chacune autour d'un escalier hélicoïdal central.

SUISSE, EPF, Zurich, 1975, N° 210.

711.552.6 (73)

RÉANIMATION de la cité sur initiative privée. (*Innenstadt-Regenerierung durch private Initiative.*)

= Shopping Center, — (1974), 9, p. 6-26.

Centre d'achats « Crown Center » à Kansas City, Missouri, occupant une surface de 400 000 m<sup>2</sup>. Complexes administratifs, hôtel avec 730 chambres, surfaces de vente de 40 000 m<sup>2</sup>, 4300 à 7000 places de stationnement, etc. Optique commerciale prédominante.

SUISSE, EPF, Zurich, 1975, N° 211.

711.523 (494) : 72.025.3

RECHERCHES sur le tissu urbain historique de Genève : les rues Tabazan et Beauregard.

= Habitation, 47 (1974), 9, p. 21-49.

Etat de l'espace bâti 1972-1973. Topographie, fortifications et urbanisme. « Sociographie » de l'îlot. Enquête sociologique 1973. Contexte socio-culturel depuis le XVIII<sup>e</sup> siècle. Conclusions.

SUISSE, EPF, Zurich, 1975, N° 212.

728.2 (494.5)

SNOZZI, L. & T. CARLONI & W. von EUW, arch. Immeuble locatif à Lugano. (*Casa d'abitazione a Lugano.*)

= Riv. tecnica Svizzera ital., 65 (1974), 9, p. 42-45.

Cinq niveaux, supportés par une structure primaire métallique. Pylônes d'angle et poutres périphériques formant ensemble des plates-formes, sur lesquelles sont disposées des niches pour bains, cuisines ou cheminées.

SUISSE, EPF, Zurich, 1975, N° 213.

725.56 (494)

HABITATIONS pour personnes âgées. (*Alterssiedlungen.*)

= Schweizer J., 40 (1974), 9, p. 59-71.

Colonies « Feld » et « Freihof » à Thalwil. Maison « Seewadel » à Affoltern/Albis. Immeubles pour personnes âgées « Spitalackerpark » à Berne. Colonie « Seemättli » à Muttentz.

SUISSE, EPF, Zurich, 1975, N° 214.

69.022.3 : 699.844.3

Double FAÇADE contre les nuisances [de bruit]. (*Zweifassade gegen Immissionen.*)

= Schweizer Baubl., 85 (1974), 76, p. 56.

Fausse façade constituée par des canaux en tôle d'acier, fixés aux poteaux de la façade existante. Remplissage par des vitres ou des panneaux. Climatization installée dans l'espace intermédiaire.

SUISSE, EPF, Zurich, 1975, N° 215.

725.91 (44)

MAYER, C. Halles d'expositions en construction de bois lamellé collé. (*Ausstellungshallen in Holzbauweise.*)

= Schweizer Baubl., 85 (1974), 78, p. 5-8.

Halle principale de la foire forestière à Epinal (Vosges), recouverte par des fermes cintrées jumelles. Portée libre de 78 m. hauteur faîtière de 11 m. Architecte : Ph. Houot.

SUISSE, EPF, Zurich, 1975, N° 216.

72 : 577.4

BITTIG, B. Economie et écologie dans la construction. (*Ökonomie und Ökologie im Hochbau.*) 15 réf.

= Schweiz. Bauztg., 92 (1974), 37, p. 848-852. [Extrait partiel.]

Spécification des exigences écologiques pour constructions rurales, industrielles, résidentielles et autres. Relations entre les nécessités écologiques et les intérêts économiques.

SUISSE, EPF, Zurich, 1975, N° 217.

681.3 : 72.006

EMPLOI d'un ordinateur dans les petits et moyens bureaux d'ingénieurs et d'architectes. (*Computereinsatz im kleinen und mittleren Ingenieur- und Architekturbüro.*) Réf.

= Schweiz. Bauztg., 92 (1974), 39, p. 887-903.

Bases du traitement des données et tendances de son évolution. Critères du choix d'un ordinateur et expériences. Exemples de l'emploi dans les secteurs administratif et technique.

SUISSE, EPF, Zurich, 1975, N° 218.

725.742 (494)

OTTO, R. G. arch. e.a. Piscine couverte « Gitterli » à Liestal. (*Hallenbad Gitterli in Liestal.*)

= Bauen in Stahl, — (1974), 5, p. 25-30.

Halle de natation de 58 × 22 m, prolongée par une annexe basse pour vestiaires et restaurant. Couverture en construction d'acier, suspendue à quatre pylônes qui surmontent le toit de 6 m. Détails de la corniche.

SUISSE, EPF, Zurich, 1975, N° 219.

693.814 : 727.4 (494)

STUTZ, P. arch. Ecole professionnelle à Winterthur. (*Gewerbliche Berufsschule Winterthur.*)

= Bauen in Stahl, — (1974), 6, p. 31-40.

Trois volumes : bâtiment de classes, immeuble d'auditoires et ateliers. Construction portante mixte en acier et béton armé. Echafaudage-balcon antisolaire en avant de la façade. Détails constructifs.

SUISSE, EPF, Zurich, 1975, N° 220.

727.65 (494) : 693.814

RITTER, A. & J.-M. LAMUNIERE, arch. Conservatoire de botanique à Genève.

= Bauen in Stahl, — (1974), 9, p. 54-58.

Le bâtiment principal à deux niveaux comprend laboratoires scientifiques, salle pour travaux pratiques, bibliothèque. Construction en acier. Canaux techniques intégrés dans les poteaux et poutres évidés qui se composent de quatre paires de cornières.

SUISSE, EPF, Zurich, 1975, N° 221.

72 (52)

ARCHITECTURE japonaise d'aujourd'hui.

= Werk/Œuvre, 61 (1974), 9, p. 1054-1066.

Ecole de médecine dentaire de la Faculté Niigata. Immeubles-tours d'habitation Karawacho. Ecole primaire Kato Gakuen. Temple bouddhiste Sho-Hondo. Clinique dentaire Hirano. Centre national de la jeunesse ouvrière à Tokyo.

SUISSE, EPF, Zurich, 1975, N° 222.

## DOCUMENTATION GÉNÉRALE

Extraits d'articles de revues suisses et étrangères reçues par le « Bulletin technique » et déposées à la Bibliothèque de l'Ecole polytechnique fédérale de Lausanne, avenue de Cour 33, où elles peuvent être consultées.

N. B. — L'indice figurant en tête et à droite de chaque extrait est celui de la « Classification décimale universelle ».

### Mécanique appliquée

- BT 6269 621.791  
*Etat de développement actuel du soudage à l'arc sous protection gazeuse de l'aluminium.* H. WALSER.  
Journal de la soudure, 66<sup>e</sup> année, n° 8/1976, p. 165-176, 16 fig.

Après avoir exposé les aspects métallurgiques à considérer lors du soudage de l'aluminium et de ses alliages et abordé la question du comportement résistant de ces matériaux, l'auteur décrit les procédés de soudage à l'arc sous gaz de protection utilisés aujourd'hui, soit : le soudage TIG sous hélium en courant continu, le soudage MIG, le soudage à l'arc pulsé, le soudage MIG en courant de forte intensité et avec fil épais. Il termine par quelques remarques sur la question de protection de la santé en soudage de l'aluminium.

### Electrotechnique

- BT 6270 621.313  
*Analyse transitoire du turbogénérateur au moyen des variables d'état.* E. CHIRICOZZI.  
L'Energia elettrica, vol. 53, n° 7/8, 1976, p. 393-401, 13 fig.

L'analyse d'un turbo-alternateur en service transitoire est abordée par une méthode simple mais efficace, qui concerne essentiellement la représentation mathématique du système par les variables d'état.

Le modèle considéré de la machine, complété par le régulateur de tension et de vitesse — avec et sans circuits amortisseurs — a été utilisé pour l'étude de grandes perturbations typiques, notamment du court-circuit triphasé avec ouverture et fermeture du disjoncteur.

- BT 6271 621.314  
*La détermination des courants lors du branchement à vide des transformateurs triphasés.* M. TARTAGLIA.  
L'Energia elettrica, vol. 53, n° 7/8, 1976, p. 385-392, 11 fig.

Description d'un modèle mathématique de transformateur triphasé dans des conditions transitoires.

Ce modèle est appliqué à l'étude des surintensités qui se produisent lors du branchement, à vide, d'un transformateur triphasé sur le réseau d'alimentation.

L'auteur examine le cas des transformateurs triphasés ayant un noyau magnétique à trois colonnes. La méthode suivie peut être évidemment appliquée au cas des transformateurs ayant une structure magnétique différente. Les résultats du calcul sont comparés aux résultats expérimentaux, qui valident la méthode proposée.

- BT 6272 621.38  
*La fiabilité des coupleurs à phototransistors.* T. I. BAJENESCO.  
Electronique, 5<sup>e</sup> année, n° 7/8, août 1976, p. EL 7-14, 8 fig.

Les caractéristiques essentielles des photocoupleurs sont discutées et quelques problèmes importants concernant leur fiabilité (dégradation, durée de vie, effet de champs, etc.) sont présentés. Sur la base des essais effectués en laboratoire, on montre — à l'aide des diagrammes — quelques comportements typiques des photocoupleurs « stressés », prévieillis et non pré-vieillis. En partant des conclusions tirées de ces essais, on donne quelques recommandations jugées utiles pour améliorer la fiabilité des photocoupleurs. En annexe, on trouvera les recommandations de la VDE concernant la méthodologie des essais de fiabilité pour les photocoupleurs.

## Solution no 4 La tête de poinçonnement en acier

**T**ant d'ingénieurs, architectes, conducteurs de travaux et contremaîtres en ont fait l'expérience: **une tête de poinçonnement Geilinger résout le problème du poinçonnement des dalles en béton armé de façon idéale.**

D'autres raisons non moins importantes expliquent qu'elles poussent comme des champignons: elles réduisent le coût du coffrage, simplifient les armatures et permettent le passage de conduites même importantes au voisinage immédiat du pilier.

**La tête de poinçonnement Geilinger: un apport de Geilinger à la rationalisation et à l'économie dans la construction.**



# GEILINGER

GEILINGER CONSTRUCTIONS MÉTALLIQUES SA, 1462 YVONAND, 024 32 17 31

## Une base sûre pour les toits plats

La base de notre système d'étanchéité pour toits plats est **Sarnafil®**. Feuille d'étanchéité en PVC mou, armée de fibres de verre. **Sarnafil®** fait ses preuves depuis 12 ans. A la mise en œuvre comme à l'usage. Résistant aux intempéries, à la chaleur et aux ultraviolets, c'est un matériau à la fois sûr et économique. Demandez la documentation correspondante.

# Sarnafil®

Veuillez nous envoyer votre documentation de base sur votre **Sarnafil®** et sa mise en œuvre.

Nom/Entreprise: \_\_\_\_\_

Adresse: \_\_\_\_\_

**Sarna Plastiques SA**

Case postale 12 CH-6060 Sarnen  
Téléphone 041- 66 23 33  
Suisse Romande:  
35, Chemin de Bonne Espérance  
1006 Lausanne Tél. 021/ 29 54 13

BT 1.77



# DOCUMENTATION DU BATIMENT

## CENTRE NATIONAL SUISSE : BIBLIOTHEQUE DE L'ECOLE POLYTECHNIQUE FEDERALE, ZURICH

725.512 (52)

YAMASHITA, K. arch. e.a. Clinique dentaire Hirano.  
= Werk/Œuvre, 61 (1974), 9, p. 1063.

Immeuble à cinq étages avec surfaces décroissantes de 101,25 m<sup>2</sup> à 38,03 m<sup>2</sup>. Décalage unilatéral souligné par l'effet de triple cascade de la toiture en verre.

SUISSE, EPF, Zurich, 1975, N° 223.

725.838 (52)

SEKKEI, N. arch. Centre national de la jeunesse ouvrière [à Tokyo].

= Werk/Œuvre, 61 (1974), 9, p. 1064-1066.

Conçu en forme de trapèze rectangle, l'immeuble mammoth a une surface utile de 51 009 m<sup>2</sup> et abrite d'innombrables locaux pour des activités culturelles, sportives et de loisir. Construction mixte en acier et béton armé.

SUISSE, EPF, Zurich, 1975, N° 224.

72 (52) (045)

Le JAPON.

= Werk/Œuvre, 61 (1974), 9, p. 1037-1053 ; 1076 ; 1084-1099.

Le Japon, pays de la frénésie. Hommes et maisons à Tokyo. La construction de logements publics au Japon. Architecture secondaire. Paradoxes de l'architecture ancienne du Japon. L'évolution des villes le long du Tokaido.

SUISSE, EPF, Zurich, 1975, N° 225.

726.13 (52) : 294.3

YOKOYAMA, K. & R. SEKKEI-SHA, arch. Le temple bouddhiste Sho-Hondo des Daisekiji.

= Werk/Œuvre, 61 (1974), 9, p. 1060-1062.

Parvis à deux étages, pavillon à colonnades, avant-temple et sanctuaire. Le dernier est couvert d'un immense toit ovale renversé qui est supporté à la périphérie par des groupes de piliers divergents.

SUISSE, EPF, Zurich, 1975, N° 226.

725.23 (494)

NIEHUS, W. arch. Le nouvel immeuble de l'Elektrowatt à Zurich. (*Das neue Elektrowatt-Haus in Zürich.*)

= Planen & Bauen, — (1974), 9, p. 20-25.

Immeuble administratif à plusieurs ailes en moulin à vent, disposées autour d'un espace central. Hauteur jusqu'à sept niveaux. Plans, installations. Travaux d'infrastructure décrits dans : Schweizer Baublatt 1974, n° 88.

SUISSE, EPF, Zurich, 1975, N° 227.

725.35 (494)

MICHAUD, A. arch. Centrale Provins à Sion.

= Planen & Bauen, — (1974), 9, p. 44-48.

Nouvelle centrale d'exploitation, équipée pour l'embouteillage, la manutention et le stockage des vins. Charpente métallique ; portées de 8 à 20 m, adaptées aux locaux. Plans avec répartition des départements.

SUISSE, EPF, Zurich, 1975, N° 228.

725.742 (489)

CLEMMENSEN, K. & E. arch. [Trois] halles de natation et de sports Kildeskov à Gentofte. (*Schwimm- und Sporthalle Kildeskov, Gentofte.*)

= Bauen & Wohnen, 28 (1974), 9, p. 358-361.

Structures filigrane en acier et verre. Couverture plate, supportée par des fermes à treillis en forme de pyramides retournées. Répartition régulière des colonnes sur les façades entièrement vitrées.

SUISSE, EPF, Zurich, 1975, N° 229.

69.024.218

JAHN, H. Structures portantes en acier pour de grandes portées libres. (*Weitgespannte Flächentragwerke aus Stahl.*)

= Bauen & Wohnen, 28 (1974), 9, p. 377-380.

Analyse de projets du bureau de C. F. Murphy et associés. Le choix du système statique dépend de la rentabilité et de la possibilité d'intégration des installations techniques.

SUISSE, EPF, Zurich, 1975, N° 230.

725.74 (494)

GEROSA, B. arch. Piscine couverte et en plein air à Frauenfeld. (*Erholungslandschaft : Hallen- und Freibad Frauenfeld.*)

= Bauen & Wohnen, 28 (1974), 9, p. 369-376.

Majeure partie du terrain réservée aux bassins en plein air. Halle et annexe pour vestiaires disposées en terrasses. Détails de construction à l'échelle de 1 : 50 et 1 : 5.

SUISSE, EPF, Zurich, 1975, N° 231.

72.001

JOEDICKE, J. e.a. La planification à l'aide de critères de forme déterminés empiriquement. (*Entwerfen mit Hilfe empirisch ermittelter Gestaltkriterien.*)

= Bauen & Wohnen, 28 (1974), 9, p. 385-388.

Examen de l'effet psychologique de structures de grandes portées libres. Etude des possibilités d'évaluation pour la conception de telles structures.

SUISSE, EPF, Zurich, 1975, N° 232.

693.69 : 691.771

CONSTRUCTIONS industrielles avec toiture et façades en bandes d'aluminium profilées.

= Schweizer Aluminium Rundschau, 24 (1974), 10, p. 319-321.

Emploi de bandes nervurées de longueurs extraordinaires pour la couverture et le revêtement des façades d'une halle d'entrepôt. Détails constructifs.

SUISSE, EPF, Zurich, 1975, N° 233.

631.24 (494) (091)

BOHNET, A. « Stadel » et « Speicher » dans le Haut-Valais. (*Vergangenheit wirbt für die Zukunft - Stadel und Speicher im Oberwallis.*) III.

= Schreinerzeitung, 85 (1974), 41, p. 1190-1196 et 1201-1203.

De nos jours voués au délabrement ou transformés en maisons de vacances, les petits bâtiments en bois, type chalet, ont jadis servi d'entrepôts pour le blé et les denrées.

SUISSE, EPF, Zurich, 1975, N° 234.

727.7 (73)

SUDLER, J. arch. et ass. Musée donjon pour Denver.

= J. Constr. Suisse rom., 48 (1974), 19, p. 49-51.

En raison du climat rude de Colorado, l'édifice a l'aspect d'une forteresse avec meurtrières et jours de souffrance. Revêtement total du béton brut par des éléments pyramidaux en verre.

SUISSE, EPF, Zurich, 1975, N° 235.

725.945.1 (497.1)

REMEMBER... remember... (*Texte en français.*)

= J. Constr. Suisse rom., 48 (1974), 19, p. 52.

Monument aux victimes de la guerre. Haut de 34 m, le « château d'eau » semicylindrique se compose de tranches verticales tour à tour concaves et convexes, évoquant les lames d'acier des héros.

SUISSE, EPF, Zurich, 1975, N° 236.

725.742 : 69.002.2

REISS, P. « Tournesol », une piscine à la portée des petites communes.

= J. Constr. Suisse rom., 48 (1974), 19, p. 107-111.

Coupole préfabriquée, formée par des arcs métalliques. Couverture des zones par des éléments en polyester avec hublots incorporés. Plan circulaire, coupe verticale elliptique.

SUISSE, EPF, Zurich, 1975, N° 237.

727.1 (494)

[BÂTIMENTS scolaires.] (*Textes en allemand.*)

= Hochhaus, 10 (1974), 4, p. 22-53.

Ecole professionnelle pour le personnel de vente à Zurich. Collège à Disentis. Ecole technique supérieure à Rapperswil. Ecole cantonale à Olten. Centre scolaire à Neuenhof. Ecoles primaires à Regensdorf et à Winterthur.

SUISSE, EPF, Zurich, 1975, N° 238.

## Génie

BT 6273

624.21

*Comportement mécanique d'assemblages en béton armé cisailés et fléchis.*

M. KAVYRCHINE, R. SOUBRET.

Annales (Inst. techn. du bât. et des trav. publics), n° 342, septembre 1976, p. 1-19, 20 fig., 5 tabl.

L'utilisation d'assemblages organisés mécaniquement à partir d'aciers laissés en attente entre deux ouvrages adjacents en béton est fréquente dans le domaine de la construction.

Dans cette étude, on examine le comportement sous charges statiques et dynamiques d'assemblages soumis à la fois à un cisaillement longitudinal et à un moment de flexion. Ce cas se présente en particulier dans les ponts en béton précontraint construits par encorbellements successifs parallèles pour lesquels on peut espérer remplacer ainsi la précontrainte du hourdis coulé entre deux tabliers, difficile à mettre en œuvre, par les armatures classiques du béton armé, plus simples à réaliser sur le chantier.

BT 6274

628.35

*Origines des pollutions azotées dans les eaux superficielles et les eaux usées. Développements récents des procédés permettant l'élimination de ces nuisances.*

J. BEBIN.

Techn. et sciences municipales, 71<sup>e</sup> année, n° 8/9, août-sept. 1976, p. 347-362, 11 fig., 13 tabl.

La teneur en azote des eaux de surface tend à augmenter depuis quelques années. Son origine est dans les eaux usées domestiques et industrielles, à un moindre degré les engrais. Il est nécessaire d'éliminer cette nuisance dans les stations de traitement des eaux usées pour éviter l'eutrophisation des cours d'eau. La nitrification est facilement réalisée par oxygénation ; l'emploi subséquent d'un bassin anoxique où l'eau d'égout peut être utilisée comme source de carbone permet à la fois la dénitrification et une réduction supplémentaire de DBO.

## Divers

BT 6275

711.4

*Transports et aménagements pour Oxford et sa région.*

J. PEVEREL-COOPER.

TEC (Transport, environnement, circulation), n° 18, sept.-oct. 1976, p. 42-46, 6 fig., 1 tabl.

La ville d'Oxford, qui s'est développée autour d'un passage sur la Tamise, se trouve à un point stratégique du réseau routier du sud de l'Angleterre, à l'intersection des routes et autoroutes de Londres - Pays de Galles et Birmingham - Southampton. Puisque la ville est protégée par une ceinture verte d'env. 6 km de large, l'accroissement de la population a surtout été sensible dans les villes et villages autour d'Oxford, ville universitaire très ancienne, ce qui a créé des problèmes de circulation maintenant résolus. L'industrie et le commerce en font un pôle d'attraction régional pour plus de 500 000 habitants.

BT 6276

658.512

*Wie vermeiden wir übertriebenen Planungsaufwand?*

P. GOSWAMI.

Industrielle Organisation, 45<sup>e</sup> année, n° 10/1976, p. 365-371, 5 fig.

Le coût total de fabrication d'un produit se compose des coûts de la planification de fabrication et de ceux de la fabrication proprement dite, à l'atelier. Les dépenses consacrées à la planification augmentent en même temps que baissent les frais de fabrication. C'est alors que se pose au planificateur la question de savoir quelle dépense on peut risquer dans la planification pour aboutir au coût total minimum. Le présent article montre la nécessité d'apprécier à l'avance le coût optimal de planification lors de toute nouvelle commande, afin d'être en mesure de réduire le coût global.

BT 6277

658.284

*Video-Netzwerke : betriebliches Fernsehen.*

H. P. GRAF, J. W. WINISTOERFER.

Industrielle Organisation, 45<sup>e</sup> année, n° 10/1974, p. 371-373.

La télévision est devenue, dans le domaine privé, un moyen d'information et de divertissement, et de ce fait a fortement changé les habitudes de la plupart des êtres humains. Dans les domaines de l'enseignement et de l'information, on utilise aujourd'hui davantage de moyens audio-visuels. Dans les grandes entreprises, on travaille à des systèmes qui pourraient reprendre des fonctions spécifiques adaptées aux habitudes d'assimilation : c.-à-d. des productions de réseaux video. L'article montre les possibilités et les problèmes de la télévision d'entreprise.



Escalier mobile  
Un maximum d'avantages  
Un minimum d'espace

Mod. 1 75/150

Mod. 3 70/130 (év. 65/120)

Swissbau Basel, halle d'exposition 25, stand 437

**Feldmann + Co SA**

**3250 Lyss**

Constructions en bois

Tél. (031) 84 11 84

## Générateurs à air chaud

- mobiles et fixes
- également appareils d'occasions intéressants
- vente et location.

**Krüger + Co.**

2000 Neuchâtel 4

3117 Kiesen BE

Téléphone 038/24 25 82

Téléphone 031/92 96 12

éditions  
procédés typo-offset-ibm  
reliures à anneaux  
wiro-multo

**Imprimerie  
La  
Concorde**

1066 Epalinges  
ch. des Croisettes 6  
tél. 021 - 33 31 41



**Polygravia**

Photogravure et Offset  
G. Edelmann

☎ 36 89 80  
Borde 28 bis  
1018 Lausanne

# DOCUMENTATION DU BATIMENT

## CENTRE NATIONAL SUISSE : BIBLIOTHEQUE DE L'ECOLE POLYTECHNIQUE FEDERALE, ZURICH

725.84 : 725.74 (494)

[CENTRES de sports et piscines.] (*Textes en allemand.*)  
= Hochhaus, 10 (1974), 4, p. 57-70.

Centre de sports « Tägerhard » à Wettingen. Centre sportif à Hérissau. Piscines couvertes à Kilchberg et à Zollikon.

SUISSE, EPF, Zurich, 1975, N° 239.

728 : 69.002.2

MAISONS normalisées — maisons en éléments préfabriqués.  
(*Normhäuser, Elementhäuser — sie sind nicht uniform.*)  
= Das ideale Heim, 48 (1974), 10, p. 22-61.

Systèmes de construction en éléments de paroi de hauteur d'étage, en bois ou en béton. Squelettes en acier ou en bois. Système ouvert en poteaux d'acier et fermes clouées.

SUISSE, EPF, Zurich, 1975, N° 240.

728.37 (494) : 694.4

SCHAEERER, R. La maison à colombages 2000 — conciliant la nostalgie du passé avec l'avenir. (*Das Fachwerkhaus 2000 — Nostalgie mit Zukunft.*)  
= Hoch- & Tiefbau, 73 (1974), n° spéc. 5, p. 13-18.

Maison du type chalet, recouverte par un grand toit saillant. Balcons sur les deux pignons largement vitrés. Espace unique et étage-galerie. Eléments porteurs préfabriqués en profilés de bois collé.

SUISSE, EPF, Zurich, 1975, N° 241.

711.552.6 (494)

MAYER, C. La construction du centre d'achats « Glatt » [à Wallisellen] touche à sa fin. (*Einkaufszentrum Glatt vor der Vervollendung.*)  
= Schweizer Baubl., 85 (1974), 79, p. 5-12.

Immense complexe, construit à partir de 9200 éléments de poteaux et de planchers préfabriqués en béton. Système de construction, installations techniques, montage.

SUISSE, EPF, Zurich, 1975, N° 242.

725.11 (100)

REINDL, H. La Cité de l'ONU à Vienne. (*Die UNO-City in Wien.*)  
= Schweizer Baubl., 85 (1974), 80, p. 5-9.

Détails sur les immeubles-tours en Y aux contours concaves : fondations, construction par coffrage glissant, opération de levage des niveaux portants préfabriqués à 30, 50 et 70 m au-dessus du sol.

SUISSE, EPF, Zurich, 1975, N° 243.

728 (44) : 69.002.2

MODÈLES d'habitations de France. (*Französische Wohnmodelle.*)  
= Schweizer Baubl., 85 (1974), 81, p. 50-55.

« Solfège » : système ouvert ; niveaux neutres, composés de poteaux et de disques de contreventement. « Sirh » : assemblage d'éléments spatiaux. « Trirème » : construction sur la base d'un triangle équilatéral aux côtés de 5,4 m.

SUISSE, EPF, Zurich, 1975, N° 244.

719.001

Sur la THÉORIE de la conservation des monuments. (*Denkmalpflege : Theorie.*)  
= archithese, 4 (1974), 11, p. 2-54.

Appel politique. Reconstruction du « Kornhaus » à Fribourg-en-Brisgau. L'histoire de l'architecture : contexte nécessaire pour la restauration des centres de villes. Réponses de onze spécialistes à sept questions fondamentales.

SUISSE, EPF, Zurich, 1975, N° 245.

631.2

[CONSTRUCTIONS agricoles.] (*Textes en all., fr., angl.*)  
= ac 76 Rev. internat. d'amiant-ciment, 19 (1974), 4, p. 9-11 et 35-39.

Une ferme dans un site protégé : « Erlenholzli » à Chatzenrüti, Zurich. Exploitation agricole à Lauterhofen, Oberpfalz, Allemagne. Ferme modèle dans la Styrie.

SUISSE, EPF, Zurich, 1975, N° 246.

728.71

[MAISONS de vacances.] (*Textes en all., fr., angl.*)  
= ac 76 Rev. internat. d'amiant-ciment, 19 (1974), 4, p. 12-41 ; 29-35 ; 47-49 ; 53-56.

Village de vacances au cap d'Agde (Languedoc). Colonies à Sasbachwalden (Forêt-Noire) et à Wildhaus (Toggenbourg). Maisons sur pente raide, sur l'alpage et au bord d'un lac.

SUISSE, EPF, Zurich, 1975, N° 247.

728.37 (494)

FLEISCHER, B. arch. Maison sur pente escarpée à Ronco-sur-Ascona, Tessin.

= ac 76 Rev. internat. d'amiant-ciment, 19 (1974), 4, p. 30-31.

Maison à deux logements de vacances superposés. Plan polygonal permettant une vue dégagée de tous les côtés. Appartements duplex.

SUISSE, EPF, Zurich, 1975, N° 248.

728.71 (43)

JAKUBEIT, J. arch. Colonie concentrée de maisons de vacances à Sasbachwalden, Forêt-Noire.

= ac 76 Rev. internat. d'amiant-ciment, 19 (1974), 4, p. 53-56.

Quatorze blocs similaires, réunissant en sections verticales le total de 135 logements superposés en gradins. Toits à pignons prolongés unilatéralement par les murs de séparation entre les terrasses.

SUISSE, EPF, Zurich, 1975, N° 249.

725.56 (489)

BORNEBUSCH, G. & M. BRÜEL & J. SELCHAU, arch. Foyer pour personnes âgées à Asminderød-Fredensborg.

= ac 76 Rev. internat. d'amiant-ciment, 19 (1974), 4, p. 17-19.

Ensemble de « baraques », construites en éléments de béton et revêtues de bois. Par la disposition autour de cours-jardins et les hauteurs variées des toits à pente unique, elles s'adaptent aux habitations modestes du village.

SUISSE, EPF, Zurich, 1975, N° 250.

726.711 (493)

COSSE, J. arch. Le monastère de Saint-André à Ottignies, Belgique.

= ac 76 Rev. internat. d'amiant-ciment, 19 (1974), 4, p. 25-28.

La conception de deux immeubles d'habitation au lieu d'un cloître permet une vie monacale plus individuelle. Bâtiments sobres en briques apparentes. Toits à pignon aux pans décalés.

SUISSE, EPF, Zurich, 1975, N° 251.

72.013 : 727.3 (7)

GÉOMÉTRIE spatiale ou la théorie des travées. (*Raumgeometrie als Feldtheorie.*)

= Bauen & Wohnen, 28 (1974), 10, p. 402-408.

Méthode analytique de planification, développée par W. Netsch. Module de base spatial, engendré par manipulation, rotation ou superposition de formes géométriques simples. Application pour la conception de quatre bâtiments universitaires.

SUISSE, EPF, Zurich, 1975, N° 252.

72.013

GÉOMÉTRIE spatiale en tant qu'aide de construction et de conception. (*Raumgeometrie als Gestaltungs- und Konstruktionshilfe.*)

= Bauen & Wohnen, 28 (1974), 10, p. 402-421.

La théorie des travées. Les proportions des façades de la maison Siemer à Warmbronn. Enveloppe autoportante d'une maison de club à Milton Keynes. Bâtiment conçu sur le principe des ponts suspendus, etc.

SUISSE, EPF, Zurich, 1975, N° 253.

69.023

WALKER, D. arch. & P. BOTSCHI. Enveloppe autoportante. (*Selbsttragende Hülle.*)

= Bauen & Wohnen, 28 (1974), 10, p. 412-413.

Treillis spatial voûté, recouvrant les locaux d'un club à Milton Keynes. Barres tendues en tubes d'alliage léger, couverture en éléments pyramidaux de polyester. Pignons vitrés, reliés à l'enveloppe de manière mobile.

SUISSE, EPF, Zurich, 1975, N° 254.



# A tous les niveaux



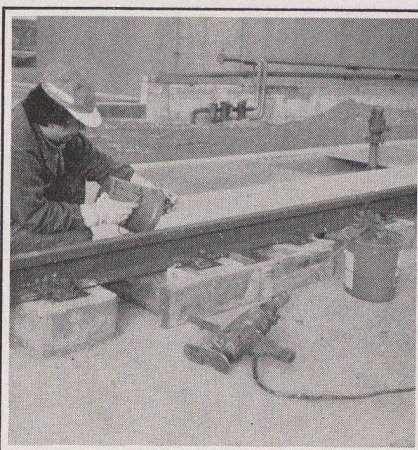
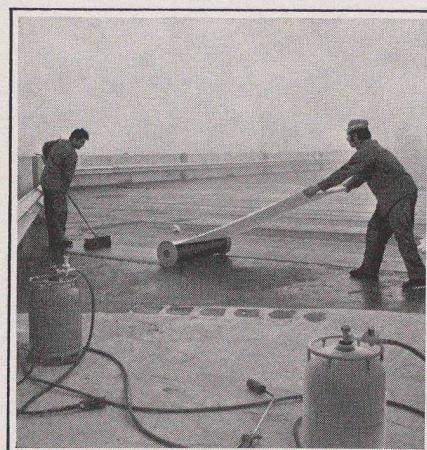
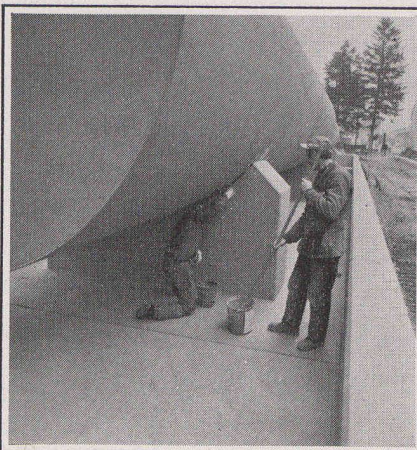
A quoi sert un gros œuvre de premier ordre si le revêtement n'est pas équivalent. En revanche, un bon revêtement peut dissimuler bien des imperfections. La vaste expérience d'Isotech en matière d'utilisation des produits synthétiques dans l'industrie du bâtiment, et de

## revêtements en matières synthétiques

en particulier, est garante d'un niveau qualitatif et d'une durabilité exceptionnels. Domaines d'application:

- Protection de l'environnement
- Stations d'épuration, réservoirs, abris, stations de chargement.
- Génie civil - Réparation du béton, injections, travaux d'étanchement sur les ponts et les chaussées. - Bâtiment/Industrie - Revêtements et enduits, imprégnations et garnissages.
- Piscines, salles, entrepôts de denrées alimentaires.

Isotech est une entreprise d'envergure internationale spécialisée dans le revêtement en matières synthétiques, le jointoiement, le perçage et le découpage du béton. Elle s'occupe de tous les problèmes, grands ou petits.



# ISOTECH

travaille consciencieusement, durablement et avantageusement

554  
SC

ISOTECH SA 8404 Winterthur  
5000 Aarau  
4000 Bâle  
3027 Berne  
6592 S. Antonino  
2504 Bienne  
6000 Lucerne  
9015 St-Gall  
8037 Zurich  
1008 Prilly  
1211 Genève

Hegmattenstr. 20  
Buchserstr. 57  
Blotzheimerstr. 22  
Looslistr. 3  
(Tessin)  
65, rue J. Renfer  
Würzenbachhalde 15  
Kräzernstr. 75  
Rötelstr. 39  
6, ch. des Huttins  
19, Château-Bloc

Tél. 052/27 27 27  
Tél. 064/24 58 51  
Tél. 061/43 45 76  
Tél. 031/55 37 73  
Tél. 092/62 21 15  
Tél. 032/41 76 34  
Tél. 071/31 22 93  
Tél. 041/31 30 30  
Tél. 01/60 02 48  
Tél. 021/24 56 08  
Tél. 022/96 28 82

ISOTECH SARL 7500 Karlsruhe 21  
1000 Berlin 51  
4300 Essen  
6000 Francfort s. M.  
3004 Isernhagen 2/Hann.  
5000 Cologne 91  
8013 Haar-Munich  
ISOTECH SARL 2326 Lanzendorf/Vienne  
8020 Graz  
4020 Linz-Urfahr  
ISOTECH B.V. 1009 Amsterdam-Zuid

Daimlerstr. 25  
Thyssenstrasse 1  
Glückstr. 19-21  
Mauritiusstr. 6  
Wolframstrasse  
Olpenerstr. 502  
Gronsdorf no 8  
Unt. Hauptstr. 3  
Strassengelstr. 33  
Hauptstr. 58  
Apollolaan 41

Tél. 0721/ 7 20 86  
Tél. 030/411 40 04  
Tél. 0201/ 27 81 00  
Tél. 0611/ 35 94 23  
Tél. 0511/ 73 20 85  
Tél. 0221/ 89 20 19  
Tél. 089/420 38 39  
Tél. 02235/ 5 76  
Tél. 03122/ 5 22 48  
Tél. 07222/ 3 22 76  
Tél. 020/73 90 25





RHÔNE-POULENC-TEXTILE

a créé  
le non-tissé polyester  
à hautes performances

# bidim®

**couche anticontaminante  
et répartitrice de charges**

## bidim

l'additif de structure le  
mieux adapté aux:

### TERRASSEMENTS

Voies d'accès, pistes de  
chantiers, chemins, rem-  
blais, etc.

### ROUTES

Couche de forme de route,  
autoroutes, aires de  
stationnement, armatures  
d'enrobés à chaud, etc.

### TRAVAUX FERROVIAIRES

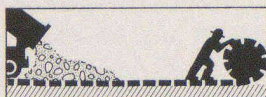
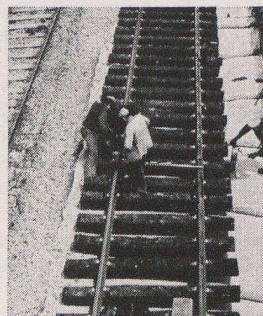
Stabilisation et drainage  
des voies ferrées, protec-  
tion de talus, puits drai-  
nants, etc.

### TRAVAUX HYDRAULIQUES

Bassins, réservoirs, ren-  
forts de berges, digues,  
barrages en terre, etc.

### DRAINAGES

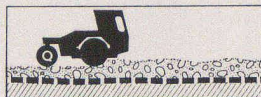
Filtrations, drains, enve-  
loppes de drains, etc.



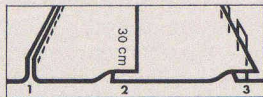
Déroulement de la nappe,  
apport de grave naturelle  
à l'avancement



Régilage



Compactage



Modes d'assemblage:  
1 couture, 2 recouvrement,  
3 agrafage

Pour tout connaître de BIDIM, découpez et envoyez le bon  
ci-dessous à PRODO SA, 1564 DOMDIDIER

Présentation des nappes:  
6 types/Largeurs: 2 m 10, 4 m 20, 5 m 30.

BIDIM, un produit de RHÔNE-POULENC, est distribué en  
Suisse par:

**BON**

pour une documentation BIDIM  
avec échantillon et liste de prix

NOM

FIRME

ADRESSE

NP/LOCALITE

bt



## PRODO SA



Liants bitumineux et  
produits chimiques pour  
la construction

1564 DOMDIDIER/FR  
Tél. 037/75 27 27