

Objekttyp: **FrontMatter**

Zeitschrift: **Bulletin technique de la Suisse romande**

Band (Jahr): **103 (1977)**

PDF erstellt am: **21.09.2024**

Nutzungsbedingungen

Die ETH-Bibliothek ist Anbieterin der digitalisierten Zeitschriften. Sie besitzt keine Urheberrechte an den Inhalten der Zeitschriften. Die Rechte liegen in der Regel bei den Herausgebern.

Die auf der Plattform e-periodica veröffentlichten Dokumente stehen für nicht-kommerzielle Zwecke in Lehre und Forschung sowie für die private Nutzung frei zur Verfügung. Einzelne Dateien oder Ausdrucke aus diesem Angebot können zusammen mit diesen Nutzungsbedingungen und den korrekten Herkunftsbezeichnungen weitergegeben werden.

Das Veröffentlichen von Bildern in Print- und Online-Publikationen ist nur mit vorheriger Genehmigung der Rechteinhaber erlaubt. Die systematische Speicherung von Teilen des elektronischen Angebots auf anderen Servern bedarf ebenfalls des schriftlichen Einverständnisses der Rechteinhaber.

Haftungsausschluss

Alle Angaben erfolgen ohne Gewähr für Vollständigkeit oder Richtigkeit. Es wird keine Haftung übernommen für Schäden durch die Verwendung von Informationen aus diesem Online-Angebot oder durch das Fehlen von Informationen. Dies gilt auch für Inhalte Dritter, die über dieses Angebot zugänglich sind.

BULLETIN TECHNIQUE DE LA SUISSE ROMANDE

PUBLICATION DE LA SOCIÉTÉ DES ÉDITIONS DES ASSOCIATIONS TECHNIQUES UNIVERSITAIRES

Organe officiel des sociétés suivantes :

Société suisse des ingénieurs et des architectes
Société vaudoise des ingénieurs et des architectes (SVIA)
Section genevoise de la SIA
Association des anciens élèves de l'EPFL (Ecole polytechnique fédérale de Lausanne)
Groupes romands des anciens élèves de l'EPFZ (Ecole polytechnique fédérale de Zurich)
Association suisse des ingénieurs-conseils (ASIC)

CONSEIL D'ADMINISTRATION de la Société des Editions des associations techniques universitaires

Président : **R. Schlaginhausen**, ingénieur

Membres : **J.-C. Badoux**, ingénieur

A. Cogliatti, ingénieur

A. Métraux, ingénieur

H. Michel, architecte

G. Ossola, ingénieur

A. Rivoire, architecte

A. Schönholzer, ingénieur

F. Schwarz, architecte

R. Steiger, ingénieur

F. Vermeille, ingénieur

U. Zürcher, ingénieur

RÉDACTION

MM. **J.-P. Weibel**, ingénieur, rédacteur en chef, à Vufflens-le-Château

R.-W. Peter, ingénieur, à Pully-Lausanne

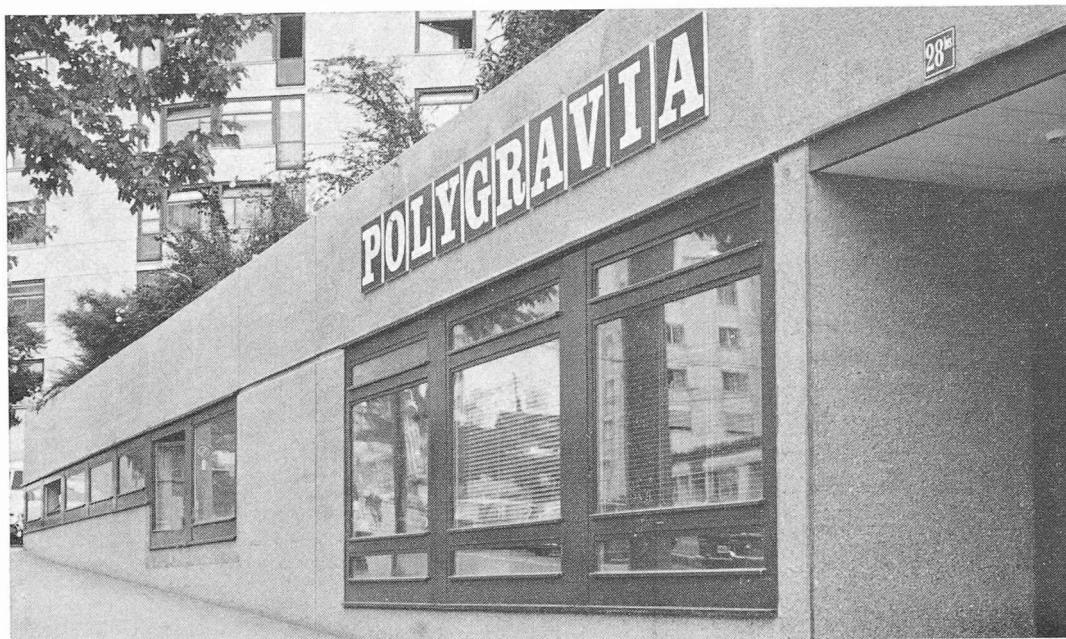
103^e année

1977

Administration du service des abonnements :
Imprimerie La Concorde, Case postale 330, 1010 Lausanne

ARCHITECTES... INGENIEURS...

Toutes illustrations pour vos travaux d'étude et votre publicité en typo et offset



ateliers modernes
=
performances techniques
=
qualité et délais

POLYGRAVIA

Clichés et photolithos · Borde 28 bis · 1018 LAUSANNE · ☎ 36 89 80

Le Crédit Foncier Vaudois

en plus de ses différentes possibilités de placements

offre un compte exclusif à taux d'intérêt préférentiel
pour les personnes de moins de 60 ans :

le compte 3^e pilier

taux actuel: 5%

destiné à ceux qui ne sont pas affiliés à une caisse
de retraite comme à ceux qui désirent compléter leurs
futurs rentes retraite et AVS.

Notre siège central
(Lausanne, place
Chauderon) et
nos 44 agences
dans le canton
sont à votre disposition
pour vous renseigner
sur cette nouvelle
forme de placement.