

**Zeitschrift:** Bulletin technique de la Suisse romande  
**Band:** 103 (1977)  
**Heft:** 20: Holz 77, Basel, 30. Sept.-8. Okt. 1977

## Werbung

### Nutzungsbedingungen

Die ETH-Bibliothek ist die Anbieterin der digitalisierten Zeitschriften auf E-Periodica. Sie besitzt keine Urheberrechte an den Zeitschriften und ist nicht verantwortlich für deren Inhalte. Die Rechte liegen in der Regel bei den Herausgebern beziehungsweise den externen Rechteinhabern. Das Veröffentlichen von Bildern in Print- und Online-Publikationen sowie auf Social Media-Kanälen oder Webseiten ist nur mit vorheriger Genehmigung der Rechteinhaber erlaubt. [Mehr erfahren](#)

### Conditions d'utilisation

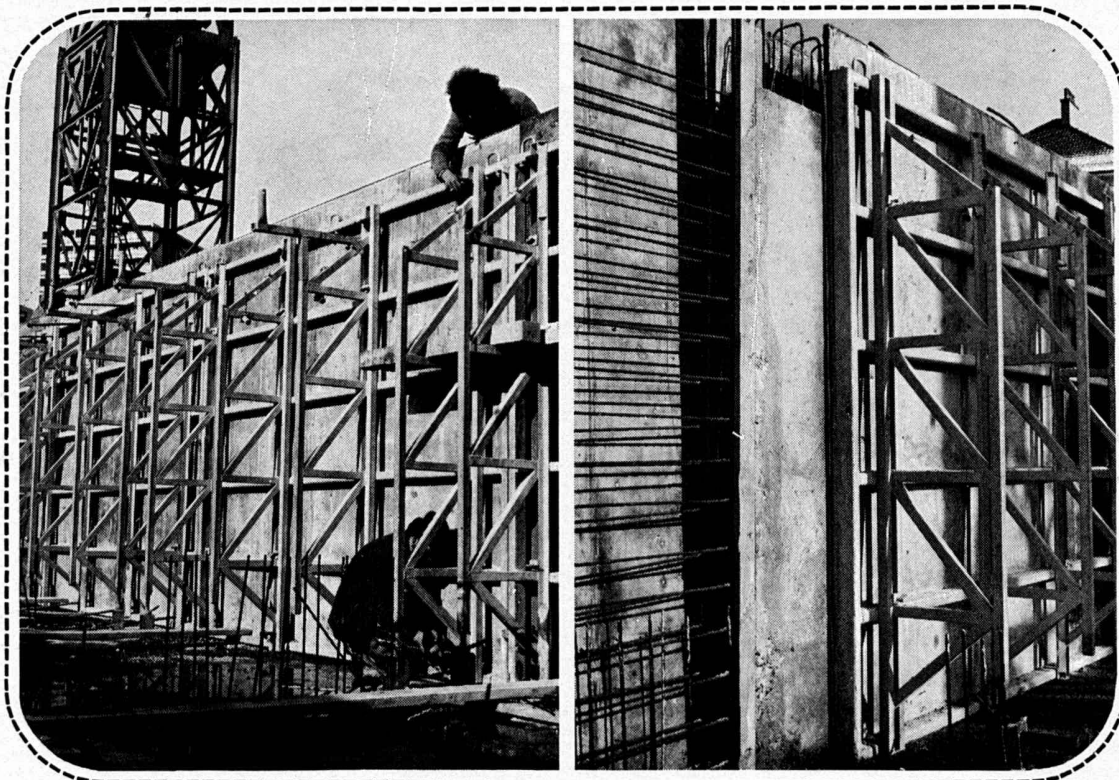
L'ETH Library est le fournisseur des revues numérisées. Elle ne détient aucun droit d'auteur sur les revues et n'est pas responsable de leur contenu. En règle générale, les droits sont détenus par les éditeurs ou les détenteurs de droits externes. La reproduction d'images dans des publications imprimées ou en ligne ainsi que sur des canaux de médias sociaux ou des sites web n'est autorisée qu'avec l'accord préalable des détenteurs des droits. [En savoir plus](#)

### Terms of use

The ETH Library is the provider of the digitised journals. It does not own any copyrights to the journals and is not responsible for their content. The rights usually lie with the publishers or the external rights holders. Publishing images in print and online publications, as well as on social media channels or websites, is only permitted with the prior consent of the rights holders. [Find out more](#)

**Download PDF:** 26.01.2026

**ETH-Bibliothek Zürich, E-Periodica, <https://www.e-periodica.ch>**



***Il n'est pas  
de bon béton  
sans bon coffrage***

*nous offrons  
une gamme complète  
de panneaux de coffrage*

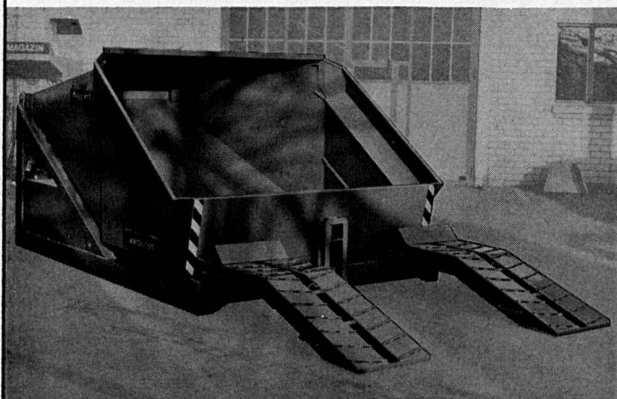
- Bois plein imprégné d'huile pour béton brut ou apparent.
  - 3 couches croisées collées. Surface huilée ou recouverte de résine synthétique pour béton brut ou apparent.
  - Contreplaqués qualité extérieure poncés ou bakélisés pour béton apparent ou lisse.
  - Palplanches rainées et crêtées pour béton brut.
- Plusieurs modèles,  
beaucoup de possibilités...*

*mais un seul service:*

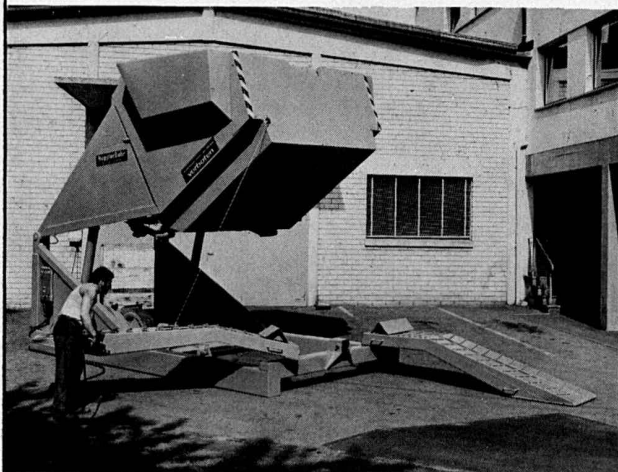


*Bussigny – Vevey – Montreux – Aigle – Sion –  
Viège – Châtel-St-Denis – Château-d'Œx*

# Silo de transbordement Huggler



**6 m<sup>3</sup> béton frais**  
**8 m<sup>3</sup> béton frais**  
**10 m<sup>3</sup> béton frais**



- avec rampes spéciales pour véhicules à 3 axes, montées et démontées directement
- avec cylindres hydrauliques **chromés!**
- avec pistons hydrauliques **chromés!**
- avec **sécurité** de charge!
- modèle de série sans plus-value de prix!



## Huggler Forel

Fabrique de machines d'entreprises S.A.  
 1606 Forel-Lavaux, Tél. 021/97 19 88

# BULLETIN TECHNIQUE DE LA SUISSE ROMANDE

PUBLICATION DE LA SOCIÉTÉ DES ÉDITIONS  
DES ASSOCIATIONS TECHNIQUES UNIVERSITAIRES

103<sup>e</sup> année

N° 20

29 septembre 1977

## Organe officiel

de la Société suisse des ingénieurs et des architectes  
 de la Société vaudoise des ingénieurs et des architectes (SVIA)  
 des Sections genevoise et jurassienne de la SIA  
 de l'Association des anciens élèves de l'EPFL (Ecole polytechnique fédérale de Lausanne)  
 des Groupes romands des anciens élèves de l'EPFZ (Ecole polytechnique fédérale de Zurich)  
 et de l'Association suisse des ingénieurs-conseils (ASIC).

## Sommaire

Editorial . . . . .	263
Couverture de la patinoire artificielle d'Yverdon, par <i>Silvio Dolci</i> . . . . .	263
Energie solaire: quelle priorité? par <i>Joseph Csillaghy</i> et <i>Alain Garnier</i> . . . . .	266
Divers . . . . .	265, 270
Postes à pourvoir . . . . .	265
Bibliographie . . . . .	265
EPFL . . . . .	270
Congrès . . . . .	271
Documentation générale . . . . .	272
Documentation du bâtiment . . . . .	272
Informations diverses. . . . .	272

## Dans le prochain numéro :

Physique du bâtiment intégrée

## Régie des annonces

### Iva

IVA SA de publicité internationale  
 1004 Lausanne, 19, av. de Beaulieu, tél. 021/37 72 72

Siège central :  
 8035 Zurich, Beckenhofstr. 16, tél. 01/26 97 40