

**Zeitschrift:** Bulletin technique de la Suisse romande  
**Band:** 103 (1977)  
**Heft:** 14

## **Werbung**

### **Nutzungsbedingungen**

Die ETH-Bibliothek ist die Anbieterin der digitalisierten Zeitschriften auf E-Periodica. Sie besitzt keine Urheberrechte an den Zeitschriften und ist nicht verantwortlich für deren Inhalte. Die Rechte liegen in der Regel bei den Herausgebern beziehungsweise den externen Rechteinhabern. Das Veröffentlichen von Bildern in Print- und Online-Publikationen sowie auf Social Media-Kanälen oder Webseiten ist nur mit vorheriger Genehmigung der Rechteinhaber erlaubt. [Mehr erfahren](#)

### **Conditions d'utilisation**

L'ETH Library est le fournisseur des revues numérisées. Elle ne détient aucun droit d'auteur sur les revues et n'est pas responsable de leur contenu. En règle générale, les droits sont détenus par les éditeurs ou les détenteurs de droits externes. La reproduction d'images dans des publications imprimées ou en ligne ainsi que sur des canaux de médias sociaux ou des sites web n'est autorisée qu'avec l'accord préalable des détenteurs des droits. [En savoir plus](#)

### **Terms of use**

The ETH Library is the provider of the digitised journals. It does not own any copyrights to the journals and is not responsible for their content. The rights usually lie with the publishers or the external rights holders. Publishing images in print and online publications, as well as on social media channels or websites, is only permitted with the prior consent of the rights holders. [Find out more](#)

**Download PDF:** 26.01.2026

**ETH-Bibliothek Zürich, E-Periodica, <https://www.e-periodica.ch>**

# BULLETIN TECHNIQUE DE LA SUISSE ROMANDE



**POLYFORM S.A.**

1462 YVONAND Tél. 024 / 31 16 87

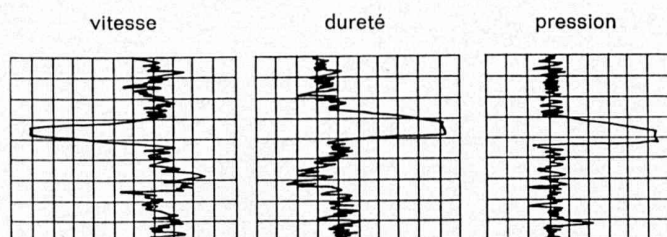
Voir page 188  
du présent numéro

Nouveau système de construction modulaire  
« Europa Olympic », principalement utilisé pour  
la fabrication de bureaux d'informations, postes  
sanitaires, cabines de caisse, kiosques à  
souvenirs

# Connaissance du sous-sol sans carottage

à 90 % les mêmes informations grâce à l'enregistrement des 3 paramètres de la

## diagraphie instantanée



Détermination  
des vides

Qualité de  
la roche

Manière de  
travailler

cet appareil se monte en **30 min.** sur **toutes** les sondeuses, location pour courtes périodes

encore une nouveauté chez

# BEVAC

CH-1033 CHESEAUX / SUISSE  
CASE POSTALE 71  
Tél. 021/91 10 86 Télex 25 506

## SA de la maison SIA à Zurich

### Païement du dividende

Lors de l'assemblée générale d'aujourd'hui, les actionnaires ont approuvé la répartition d'un dividende pour l'exercice 1976 :

Dividende par Inhaberaktie à nom.

Fr. 1000.—

Fr. 60.—

après déduction de l'impôt fédéral  
anticipé de 35 %

Fr. 21.—

net par action

Fr. 39.—

Le coupon n° 4 de nos actions sera versé à partir du 4 juillet 1977 par toutes les succursales suisses du Crédit Suisse.

Le conseil d'administration

Zurich, le 1<sup>er</sup> juillet 1977

**Mettez de la  
fantaisie  
dans le béton!**

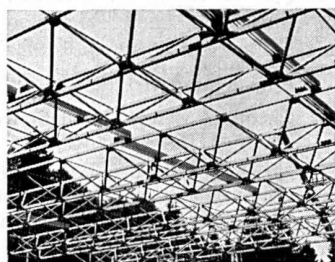
**ÉCLÉPENS-ROCHE**

# Solution no 5

L'adaptabilité de la charpente métallique

Chaque charpente en acier est une exécution préfabriquée mais particulière. Il est donc primordial que chaque opération soit planifiée soigneusement, afin d'assurer **un déroulement harmonieux de l'étude, de la fabrication et du montage.**

Geilinger Constructions métalliques SA, avec ses ingénieurs expérimentés, ses usines modernes et ses équipes de montage œuvrant la main dans la main, vous donne l'assurance d'une réalisation en charpente métallique rapide et économique: **votre projet ne finira pas comme la tour de Babel.**



Les ossatures en acier sont légères et aérées. La salle omnisports géante de Macolin, dont les poutres triangulées couvrent la surface de jeu d'une portée de 50 m en supportant jusqu'à 300 kg/m<sup>2</sup> de neige.

4

## GEILINGER

GEILINGER CONSTRUCTIONS METALLIQUES SA, 1462 YVONAND, 024 31 17 31

éditions  
procédés typo-offset-ibm  
reliures à anneaux  
wiro-multo

**Imprimerie  
La  
Concorde**

1006 Epalinges  
ch. des Croisettes 6  
tél. (021) 33 31 41



**Polygravia**

Photogravure et Offset  
G. Edelmann

☎ 368980  
Borde 28 bis  
1018 Lausanne

# BULLETIN TECHNIQUE DE LA SUISSE ROMANDE

PUBLICATION DE LA SOCIÉTÉ DES ÉDITIONS  
DES ASSOCIATIONS TECHNIQUES UNIVERSITAIRES

103<sup>e</sup> année

N° 14

7 juillet 1977

## Organe officiel

de la Société suisse des ingénieurs et des architectes  
de la Société vaudoise des ingénieurs et des architectes (SVIA)  
des Sections genevoise et jurassienne de la SIA  
de l'Association des anciens élèves de l'EPFL (Ecole polytechnique fédérale de Lausanne)  
des Groupes romands des anciens élèves de l'EPFZ (Ecole polytechnique fédérale de Zurich)  
et de l'Association suisse des ingénieurs-conseils (ASIC).

## Sommaire

Interprétation des franges d'interférence obtenues par moiré d'ombre, par <i>Michel Flück</i> et <i>Léopold Pflug</i> . . . . .	177
Bibliographie . . . . .	180
Etude probabiliste des structures par programmation paramétrique, par <i>F. Casciati, L. Faravelli</i> et <i>G. Sacchi</i> . . . . .	181
Divers . . . . .	187
EPFL . . . . .	187
Communication SVIA . . . . .	187
Postes à pourvoir . . . . .	187
Ouvrages reçus . . . . .	188
Documentation générale . . . . .	188
Documentation du bâtiment . . . . .	188
Informations diverses . . . . .	188

## Dans le prochain numéro :

Renaissance du gyrobus (autobus à volant d'inertie)

## Régie des annonces

**Iva**

IVA SA de publicité internationale  
1004 Lausanne, 19, av. de Beaulieu, tél. 021/37 72 72

Siège central :  
8035 Zurich, Beckenhofstr. 16, tél. 01/26 97 40