

**Zeitschrift:** Bulletin technique de la Suisse romande  
**Band:** 103 (1977)  
**Heft:** 11

## **Werbung**

### **Nutzungsbedingungen**

Die ETH-Bibliothek ist die Anbieterin der digitalisierten Zeitschriften auf E-Periodica. Sie besitzt keine Urheberrechte an den Zeitschriften und ist nicht verantwortlich für deren Inhalte. Die Rechte liegen in der Regel bei den Herausgebern beziehungsweise den externen Rechteinhabern. Das Veröffentlichen von Bildern in Print- und Online-Publikationen sowie auf Social Media-Kanälen oder Webseiten ist nur mit vorheriger Genehmigung der Rechteinhaber erlaubt. [Mehr erfahren](#)

### **Conditions d'utilisation**

L'ETH Library est le fournisseur des revues numérisées. Elle ne détient aucun droit d'auteur sur les revues et n'est pas responsable de leur contenu. En règle générale, les droits sont détenus par les éditeurs ou les détenteurs de droits externes. La reproduction d'images dans des publications imprimées ou en ligne ainsi que sur des canaux de médias sociaux ou des sites web n'est autorisée qu'avec l'accord préalable des détenteurs des droits. [En savoir plus](#)

### **Terms of use**

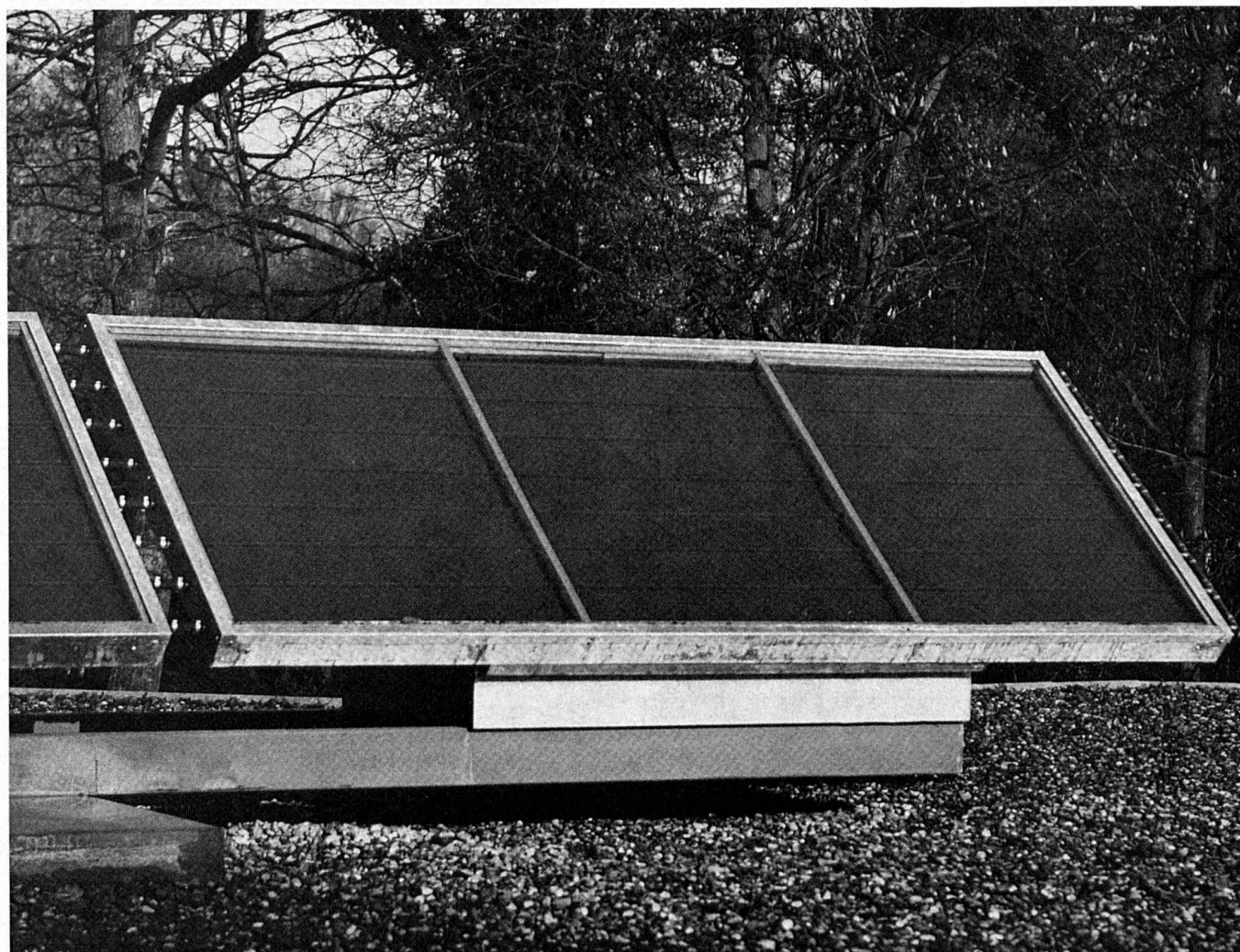
The ETH Library is the provider of the digitised journals. It does not own any copyrights to the journals and is not responsible for their content. The rights usually lie with the publishers or the external rights holders. Publishing images in print and online publications, as well as on social media channels or websites, is only permitted with the prior consent of the rights holders. [Find out more](#)

**Download PDF:** 26.01.2026

**ETH-Bibliothek Zürich, E-Periodica, <https://www.e-periodica.ch>**

# BULLETIN TECHNIQUE DE LA SUISSE ROMANDE

Avec postes à pourvoir



Voir article page 131

Collecteurs solaires  
Solar Système SCHÄRER, 2540 Granges (SO)  
Montage W.I.A. Modern-City B 1012 Lausanne

# DOCUMENTATION DU BATIMENT

## CENTRE NATIONAL SUISSE: BIBLIOTHEQUE DE L'ECOLE POLYTECHNIQUE FEDERALE, ZURICH

725.742 : 727.11 (494)

PISCINE couverte, école et abri de protection civile « Allmend » à Meilen. (*Hallenbad, Schulanlage und Zivilschutzbauten « Allmend » in Meilen/Zürichsee.*)  
= Bauen & Wohnen, 29 (1975) 2, p. 89-92.

Concours. Présentation du projet vainqueur de l'architecte E. Gisel et des œuvres primées aux deuxième et troisième rangs. SUISSE, EPF, Zurich, 1976, N° 47.

725.835

LIEUX de rencontre. (*Begegnungsorte.*)  
= Werk/Œuvre, 62 (1975) 2, p. 140-150 ; 170-177 ; 190-192.

Etablissement public du Centre Beaubourg et centre de recherches [musicales] IRCAM à Paris. Centre de cours et de conférences près de Copenhague. Centre communautaire « 't Karregat » à Eindhoven, etc.  
SUISSE, EPF, Zurich, 1976, N° 48.

725.835 (44)

PIANO & ROGERS, arch. Etablissement public du Centre Beaubourg à Paris.  
= Werk/Œuvre, 62 (1975) 2, p. 140-148.

« Machine urbaine fluide », remplie de possibilités techniques de modifications. Complexe rectangulaire en acier. Au lieu de façades immobiles, zones extérieures de circulation à l'aspect d'échafaudages animés.  
SUISSE, EPF, Zurich, 1976, N° 49.

727.57 (44)

Le CENTRE de recherches [musicales] IRCAM [à Paris].  
= Werk/Œuvre, 62 (1975) 2, p. 149-150.  
Complexe souterrain relié au Centre Beaubourg. 5 niveaux. Ensemble de studios flottants de haute insonorisation. Coquille enveloppante en béton armé. Immense salle publique d'expérimentation, conçue en caisson d'un poids de 3000 tonnes.  
SUISSE, EPF, Zurich, 1976, N° 50.

725.835 (492)

VAN KLINGEREN, arch. e.a. Centre communal « 't Karregat » à Eindhoven.  
= Werk/Œuvre, 62 (1975) 2, p. 173-175.  
Lieu de rencontre expérimental sans séparation visuelle ou acoustique des diverses fonctions. Deux écoles, supermarché et espace communautaire central. Construction métallique. Eclairage par des superstructures pyramidales.  
SUISSE, EPF, Zurich, 1976, N° 51.

727.7 (44) : 681

ZOELLY, P. & G. HAEFELI, arch. Le Musée International d'Horlogerie à La Chaux-de-Fonds.  
= Werk/Œuvre, 62 (1975) 2, p. 151-156.  
Immeuble situé sous le parc du musée d'histoire existant. Parties visibles recouvertes de toits recourbés ou de toitures en forme de vagues arrêtees. Passage technique tout autour du bâtiment construit en béton armé.  
SUISSE, EPF, Zurich, 1976, N° 52.

725.11

CENTRES de congrès. (*Kongresszentren.*)  
= Werk/Œuvre, 62 (1975) 2, p. 159-169 ; 178-189 ; 193-195.  
Le nouveau Centre des Congrès à Berlin. Le nouveau siège de l'IMI à Rome. Le Centre International de Paris. Le Palais des Congrès à Lugano. Maison des Congrès à Montreux. Centre de congrès et d'expositions à Zurich.  
SUISSE, EPF, Zurich, 1976, N° 53.

725.11 (43)

SCHUELER, R. & U. WITTE, arch. Le nouveau Centre des Congrès à Berlin.  
= Werk/Œuvre, 62 (1975) 2, p. 159-165.  
Projet d'un complexe linéaire massif à trois parties distinctes : maison de parking ; salles de dimensions variables pour congrès et banquets ; restaurants. Tours d'escaliers extérieures. Architecture déterminée par la conception constructive.  
SUISSE, EPF, Zurich, 1976, N° 54.

725.11 (45)

LA PADULA, A. & A. MARCHINI, arch. Le nouveau siège de l'IMI dans le Quartier Européen à Rome. (*Neuer Sitz der IMI im EUR-Quartier, Rom.*)  
= Werk/Œuvre, 62 (1975) 2, p. 167-169.

En contraste avec les gratte-ciel monotones qui l'entourent, la Maison des Congrès est une sculpture vigoureuse en béton, recouverte d'un toit concave. Disposition centrale de la salle principale circulaire.

SUISSE, EPF, Zurich, 1976, N° 55.

725.832 (494)

OTTO, R. G., arch. e.a. Le Palais des Congrès à Lugano.  
= Werk/Œuvre, 62 (1975) 2, p. 183-186.

Un « paysage-escaliers » étendu relie les nouvelles constructions (salle des congrès, salle de banquets, immeuble administratif avec restaurant) à la Villa Ciani existante. Bâtiments caractérisés par leurs couvertures en partie autoportantes.  
SUISSE, EPF, Zurich, 1976, N° 56.

725.91 (494)

BRERA, ELLENBERGER e.a., arch. Palais des Expositions à Genève, Grand-Saconnex.  
= Werk/Œuvre, 62 (1975) 2, p. 196-198.

Deux halles contiguës aux plans de 172 x 172 m. Espaces intérieurs libres. Ensemble recouvert par une structure en treillis reposant sur de grosses tours périphériques. Façades en coupes de verre acrylique.  
SUISSE, EPF, Zurich, 1976, N° 57.

712.00/007

ARCHITECTURE de paysage. (*Gartenarchitektur und Landschaftsplanung.*)  
= Schweiz. Bauztg., 93 (1975) 3, p. 255-266.  
Profession, formation et tâches de l'architecte paysagiste. Les architectes paysagistes et l'aménagement du territoire. La coopération entre architectes et architectes paysagistes. Exemples illustrés de leur activité.  
SUISSE, EPF, Zurich, 1976, N° 58.

711.552.6 (494)

Le CENTRE d'achats Glatt à Wallisellen, Zurich. (*Das Einkaufszentrum Glatt in Wallisellen ZH.*)  
= Schweiz. Bauztg., 93 (1975) 11, p. 135-146.  
Planification. Parti architectural. Données techniques. Plans. Gros œuvre. Installations techniques. Problèmes de desserte.  
SUISSE, EPF, Zurich, 1976, N° 59.

727.4 (494)

SCHWARZENBACH & MAURER, arch. Le centre scolaire et de sports pour employés de commerce à Zurich. (*Das Schul- und Sportzentrum des KVZ in Zürich.*)  
= Schweiz. Bauztg., 93 (1975) 12, p. 151-159.  
Bloc des classes surmontant un socle en retrait haut de 5 m. Niveau intermédiaire réservé aux rencontres scolaires et extra-scolaires. Construction reposant sur des piliers jumelés en béton armé.  
SUISSE, EPF, Zurich, 1976, N° 60.

728.31 (494.5)

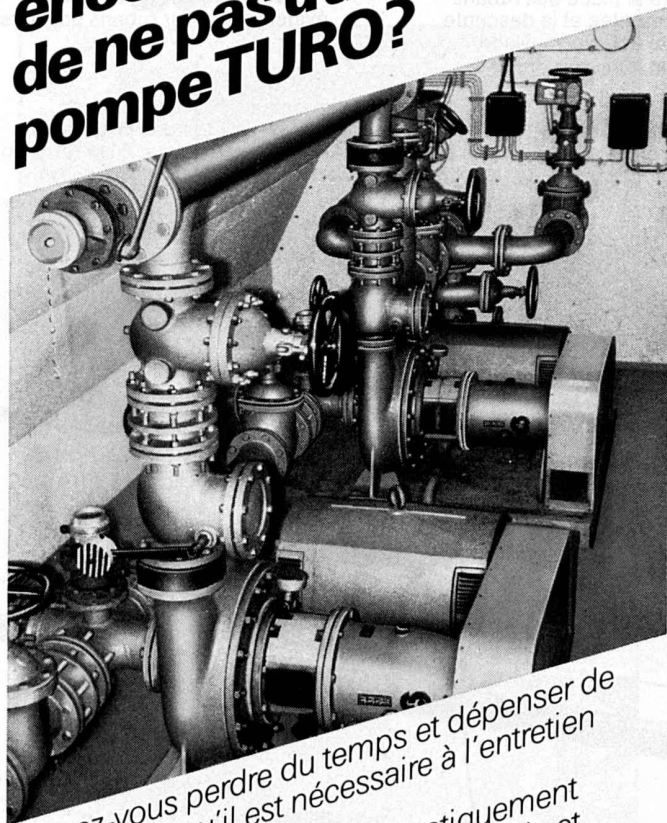
CARLONI, DENTI, MORETTI, arch. Maisons en série pour ouvriers. (*Due case a schiera con appartamenti popolari.*)  
= Riv. tecnica Svizzera ital., 66 (1975) 3, p. 19-27.  
Le type d'habitation sociale en série n'a jamais été populaire au Tessin. Présentation de deux immeubles expérimentaux à Balerna et à Rovio.  
SUISSE, EPF, Zurich, 1976, N° 61.

711.58 (494.5)

CONCOURS d'idées pour l'aménagement de l'aire de Masserone et Maggior sur le territoire du village de Rancate. (*Concorso di idee per un piano di urbanizzazione delle aree « Masserone » e « Maggior » in territorio di Rancate.*)  
= Riv. tecnica Svizzera ital., 66 (1975) 3, p. 28-43.  
Réalisation d'une agglomération résidentielle sur la base d'unités itératives. Présentation des trois premiers projets.  
SUISSE, EPF, Zurich, 1976, N° 62.



**Pouvez-vous encore vous permettre de ne pas utiliser de pompe TURO?**



Pouvez-vous perdre du temps et dépenser de l'argent plus qu'il est nécessaire à l'entretien d'une pompe?  
Les pompes TURO n'exigent pratiquement aucun entretien; leur construction simple et robuste garantit un fonctionnement sûr et une grande longévité.  
Tout ce qui est introduit dans une pompe TURO, elle le refoule. Son passage est absolument libre et inengorgeable.  
Que vous installiez votre pompe horizontalement ou verticalement en montage à sec ou immergé, vous trouverez toujours dans l'assortiment fondé sur le système d'élément de construction la pompe TURO qui convient.  
Un ingénieur a déclaré: «Nous ne pouvons plus nous permettre de ne pas utiliser de pompe TURO».  
Demandez la documentation chez

**TURO® EGGER**  
Emile Egger & Cie SA  
Fabrique de pompes et de machines  
2088 Cressier NE/Suisse, Téléphone 038 481122  
Télex 35207

# BULLETIN TECHNIQUE DE LA SUISSE ROMANDE

PUBLICATION DE LA SOCIÉTÉ DES ÉDITIONS  
DES ASSOCIATIONS TECHNIQUES UNIVERSITAIRES

103<sup>e</sup> année

N° 11

26 mai 1977

## Organe officiel

de la Société suisse des ingénieurs et des architectes  
de la Société vaudoise des ingénieurs et des architectes (SVIA)  
des Sections genevoise et jurassienne de la SIA  
de l'Association des anciens élèves de l'EPFL (Ecole polytechnique fédérale de Lausanne)  
des Groupes romands des anciens élèves de l'EPFZ (Ecole polytechnique fédérale de Zurich)  
et de l'Association suisse des ingénieurs-conseils (ASIC).

## Sommaire

Performances d'un chauffe-eau solaire, par <i>Pierre Suter, Jean Robert Muller, Dominique Roux et Bernard Tripod</i> . . . . .	131
Carnet des concours . . . . .	134
Informations SIA . . . . .	134
Communications SVIA . . . . .	134
STELCA - Programme d'application pour l'étude de la stabilité élastique de cadres multiples rectangulaires plans, par <i>Sriramulu Vinnakota et Jean-Pierre Beer</i> . . . . .	135
Bibliographie . . . . .	138
Congrès . . . . .	138
Postes à pourvoir . . . . .	138
Documentation générale . . . . .	138
Documentation du bâtiment . . . . .	138

## Dans le prochain numéro :

Centre thermal d'Yverdon-les-Bains  
Installations de traitement d'eau potable et d'eaux usées au Restaurant du Lac des Chavannes

## Régie des annonces

**Iva**

IVA SA de publicité internationale  
1004 Lausanne, 19, av. de Beaulieu, tél. 021/37 72 72

Siège central :  
8035 Zurich, Beckenhofstr. 16, tél. 01/26 97 40