

Zeitschrift: Bulletin technique de la Suisse romande
Band: 103 (1977)
Heft: 9: SIA spécial, no 2, 1977

Werbung

Nutzungsbedingungen

Die ETH-Bibliothek ist die Anbieterin der digitalisierten Zeitschriften auf E-Periodica. Sie besitzt keine Urheberrechte an den Zeitschriften und ist nicht verantwortlich für deren Inhalte. Die Rechte liegen in der Regel bei den Herausgebern beziehungsweise den externen Rechteinhabern. Das Veröffentlichen von Bildern in Print- und Online-Publikationen sowie auf Social Media-Kanälen oder Webseiten ist nur mit vorheriger Genehmigung der Rechteinhaber erlaubt. [Mehr erfahren](#)

Conditions d'utilisation

L'ETH Library est le fournisseur des revues numérisées. Elle ne détient aucun droit d'auteur sur les revues et n'est pas responsable de leur contenu. En règle générale, les droits sont détenus par les éditeurs ou les détenteurs de droits externes. La reproduction d'images dans des publications imprimées ou en ligne ainsi que sur des canaux de médias sociaux ou des sites web n'est autorisée qu'avec l'accord préalable des détenteurs des droits. [En savoir plus](#)

Terms of use

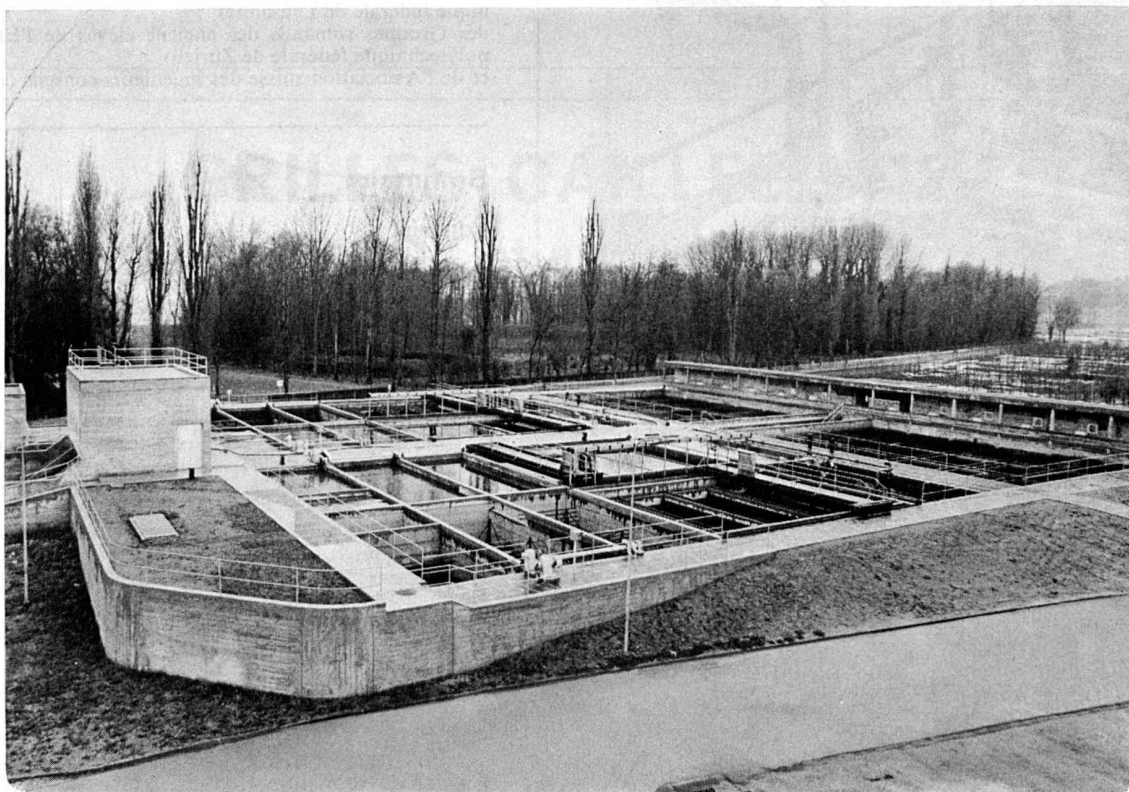
The ETH Library is the provider of the digitised journals. It does not own any copyrights to the journals and is not responsible for their content. The rights usually lie with the publishers or the external rights holders. Publishing images in print and online publications, as well as on social media channels or websites, is only permitted with the prior consent of the rights holders. [Find out more](#)

Download PDF: 26.01.2026

ETH-Bibliothek Zürich, E-Periodica, <https://www.e-periodica.ch>

HYDRO INTEGRAL

La technique de pointe pour le traitement rationnel des eaux résiduaires domestiques et industrielles.

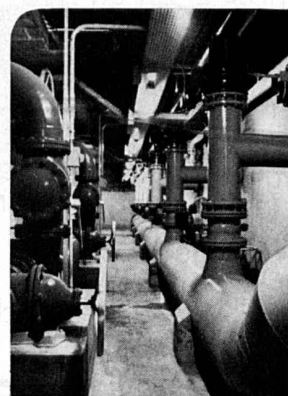


Les résultats obtenus par le procédé Hydro Integral utilisé pour l'agrandissement de la station d'épuration de Lausanne ont confirmé pleinement que ce choix était judicieux.

En effet, les normes fixées par le département fédéral sont facilement atteintes, même avec des eaux très chargées. On peut d'ores et déjà affirmer que, vu ses nombreux avantages spécifiques, le procédé Hydro Integral est parfaitement adapté aux exigences futures de l'épuration. Il est même apte à pallier certaines insuffisances des stations classiques.

En voici les principales caractéristiques:

- Une souplesse de fonctionnement sans précédent, autorisant de brusques modifications qualitatives et quantitatives des eaux à traiter.
- Une remise en marche rapide après arrêt (même de plusieurs jours).
- Une élimination parfaite des phosphates.
- Une réduction substantielle des frais d'exploitation par une automatisation intégrale.
- Une économie de 30 à 50% de la surface d'implantation par rapport à une station conventionnelle (réduction sensible des investissements).



Renseignements complémentaires et documentation auprès de

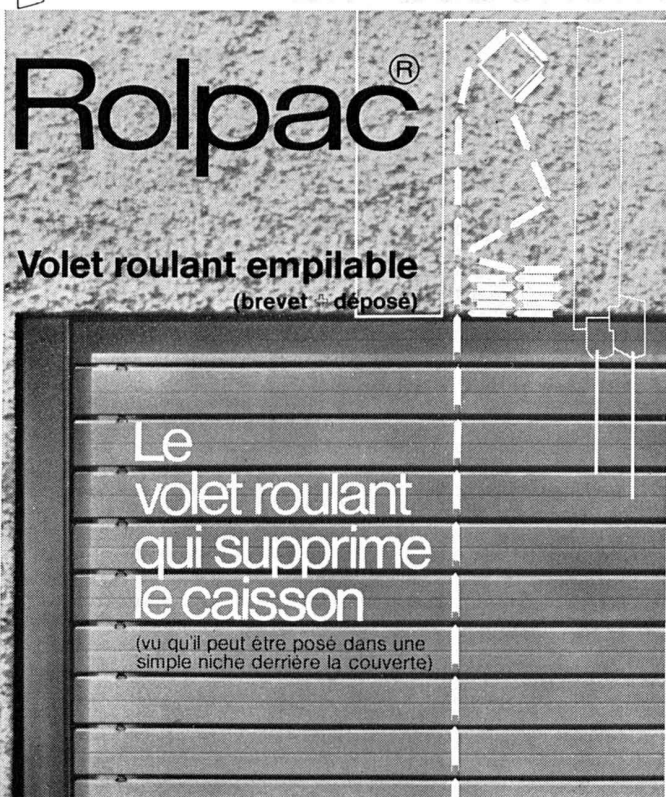
HYDRO SA

Ch. du Frêne 11 1004 Lausanne Tél. 021/37 94 91-92

"HYDRO" technique

Case postale 88 2024 Saint-Aubin Tél. 038/55 27 27

Nouveau



Avec le lancement sur le marché du volet roulant empilable ROLPAC, Griesser répond à un désir formulé depuis longtemps par de nombreux architectes, à savoir la réalisation d'un volet roulant ne nécessitant plus de caisson.

La pose dans une niche derrière la couverture procure les avantages suivants:

- Amélioration sensible de l'isolation thermique, donc réduction des frais de chauffage.
- Augmentation considérable de l'isolation phonique, donc meilleure protection contre les bruits de la circulation.
- Simplification de la construction, donc économie.

En outre, le volet roulant empilable ROLPAC comporte un certain nombre d'avantages uniques supplémentaires, dont nous ne citons que les suivants:

- Manoeuvre sous contrainte, donc fermeture impeccable des lames mobiles à **profil creux en aluminium** thermolaquées.
- Bloquage automatique du tablier dans la position fermée.
- Suppression des profils d'ancrage et des filières dans le béton.

Grâce à son prix intéressant, le volet roulant empilable ROLPAC convient tout particulièrement aux maisons d'habitation à loyer modéré. Demandez notre documentation ou une offre sans engagement de votre part ou encore adressez-vous tout simplement à l'agence Griesser la plus proche. Nos spécialistes se feront un plaisir pour vous conseiller.

GRIESSER

GRIESSER AG 8355 AADORF TEL. 052 / 47 25 21

Agences en suisse romande:

GENÈVE 022/92 04 16 ● LA CHAUX-DE-FONDS 039/23 83 23 ● LAUSANNE 021/26 18 40 ● NEUCHÂTEL 038/25 96 12 ● SIERRE 027/5 07 54

BULLETIN TECHNIQUE DE LA SUISSE ROMANDE

Rédaction

J.-P. Weibel, ingénieur, rédacteur en chef
W. Peter, ingénieur, rédacteur
Rédaction du « Bulletin technique », tirés à part, renseignements :
Avenue de Cour 27, CH - 1007 Lausanne
Tél. 021/26 46 21, int. 284 (mardi et jeudi, 14 h. à 16 h. 30)

Conseil d'administration de la Société des éditions des associations techniques universitaires (SEATU)

Président : R. Schlaginhaufen, ing.
Membres : J.-C. Badoux, ing., prof. ; A. Cogliatti, ing. ; A. Métraux, ing. ; H. Michel, arch. ; G. Ossola, ing. ; A. Rivoire, arch. ; A. Schönholzer, ing. ; F. Schwarz, arch. ; R. Steiger, ing. ; F. Vermeille, ing. ; U. Zürcher, ing.

Abonnements

1 an	Suisse Fr. 68.—	Etranger Fr. 75.—
Sociétaires	» » 62.—	» » 68.—
Prix du numéro	» » 4.50	» » 6.—

Chèques postaux : « Bulletin technique de la Suisse romande », N° 10 - 5775, Lausanne.

Adresser toutes communications concernant abonnement, vente au numéro, changement d'adresse, expédition, etc., à : Imprimerie La Concorde, case postale 330, 1010 Lausanne.

La reproduction même partielle du texte et des illustrations n'est autorisée qu'avec l'accord de la rédaction et l'indication de la source.
Les manuscrits ne seront rendus qu'après accord avec la rédaction.

Sommaire de la publication en langue allemande de la SEATU

«Schweizerische Bauzeitung»

Adresse : CH - 8021 Zurich, case postale 630

Numéro 14

Die dieselelektrischen Lokomotiven Am6/6 der Schweizerischen Bundesbahnen. Von <i>Martin Gerber, Max Müller und Peter Winter</i> , Bern	193
Messung des natürlichen Luftwechsels in nichtklimatisierten Wohnräumen. Von <i>S. Bargetzi</i> , Bern, <i>P. Hartmann und I. Pfiffner</i> , Dübendorf	202

Numéro 15

Die statische Berechnung erdverlegter Kanalisationsrohre unter besonderer Berücksichtigung der flexiblen Rohre. Von <i>Werner Heierli und Fei-Loung Yang</i> , Zürich	207
Die dieselelektrischen Lokomotiven Am6/6 der Schweizerischen Bundesbahnen (Schluss). Von <i>Martin Gerber, Max Müller und Peter Winter</i> , Bern	217