

Zeitschrift: Bulletin technique de la Suisse romande
Band: 103 (1977)
Heft: 9: SIA spécial, no 2, 1977

Werbung

Nutzungsbedingungen

Die ETH-Bibliothek ist die Anbieterin der digitalisierten Zeitschriften auf E-Periodica. Sie besitzt keine Urheberrechte an den Zeitschriften und ist nicht verantwortlich für deren Inhalte. Die Rechte liegen in der Regel bei den Herausgebern beziehungsweise den externen Rechteinhabern. Das Veröffentlichen von Bildern in Print- und Online-Publikationen sowie auf Social Media-Kanälen oder Webseiten ist nur mit vorheriger Genehmigung der Rechteinhaber erlaubt. [Mehr erfahren](#)

Conditions d'utilisation

L'ETH Library est le fournisseur des revues numérisées. Elle ne détient aucun droit d'auteur sur les revues et n'est pas responsable de leur contenu. En règle générale, les droits sont détenus par les éditeurs ou les détenteurs de droits externes. La reproduction d'images dans des publications imprimées ou en ligne ainsi que sur des canaux de médias sociaux ou des sites web n'est autorisée qu'avec l'accord préalable des détenteurs des droits. [En savoir plus](#)

Terms of use

The ETH Library is the provider of the digitised journals. It does not own any copyrights to the journals and is not responsible for their content. The rights usually lie with the publishers or the external rights holders. Publishing images in print and online publications, as well as on social media channels or websites, is only permitted with the prior consent of the rights holders. [Find out more](#)

Download PDF: 25.03.2026

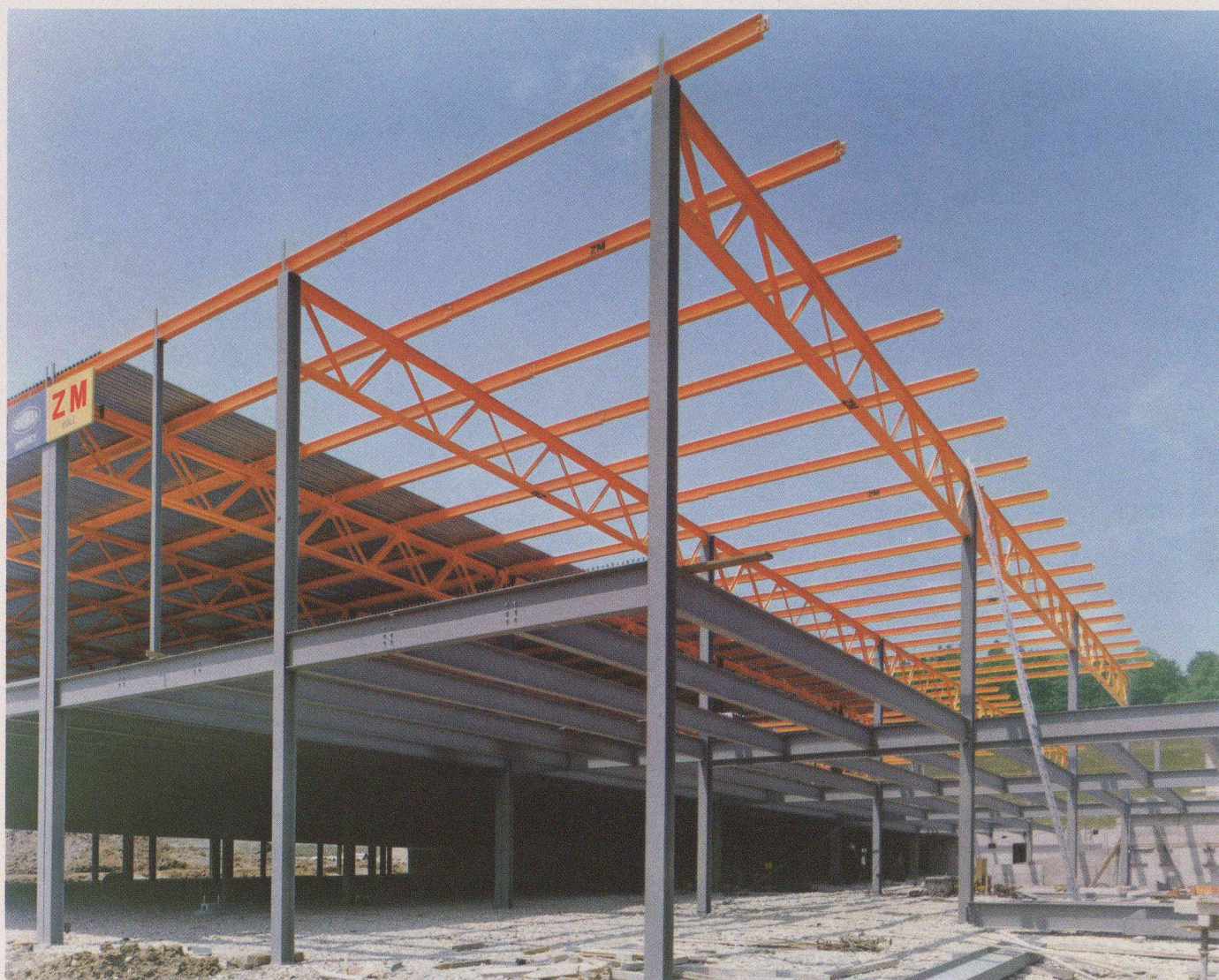
ETH-Bibliothek Zürich, E-Periodica, <https://www.e-periodica.ch>

BULLETIN TECHNIQUE DE LA SUISSE ROMANDE

Sia

NUMÉRO 2
SPÉCIAL 1977

Avec postes à pourvoir




ZM zwahlen & mayr sa

Hypermarché **JUMBO** — La Chaux-de-Fonds
Maître de l'œuvre: Baersu SA, Etudes + Développements,
Le Lignon-Genève
Ingénieurs: Bureau H. Monod, ing. EPFL-SIA, Prilly
Entreprise constructions métalliques: Zwahlen & Mayr SA, Aigle

Voir page 118 du présent numéro

ignijal

peinture ignifuge



retarde l'action du feu!

ignijal vernis de protection
entraîne la propagation du feu pendant environ 30 minutes...

décali suffisant, la plupart du temps, pour éviter ou circonscrire une catastrophe.
IGNIJAL a été testé par le **Laboratoire Fédéral d'Essais des Matériaux** (LFEM 30 483) et par le **Service Technique de l'Association des Etablissements Cantonaux d'Assurance Contre l'Incendie** (CT 20/21.2.74).

Il s'applique selon nos prescriptions sur des constructions en acier: piliers et sommiers intérieurs et extérieurs protégés de l'humidité et des intempéries.

IGNIJAL s'applique aussi sur les éléments de construction en bois dont il retarde l'inflammation en les rendant difficilement combustibles.

Pour tous renseignements complémentaires, contactez nos services techniques ou de vente.

Par la qualité de ses produits et par le soutien de son service technique, JALLUT SA vous aide doublement; pensez-y!

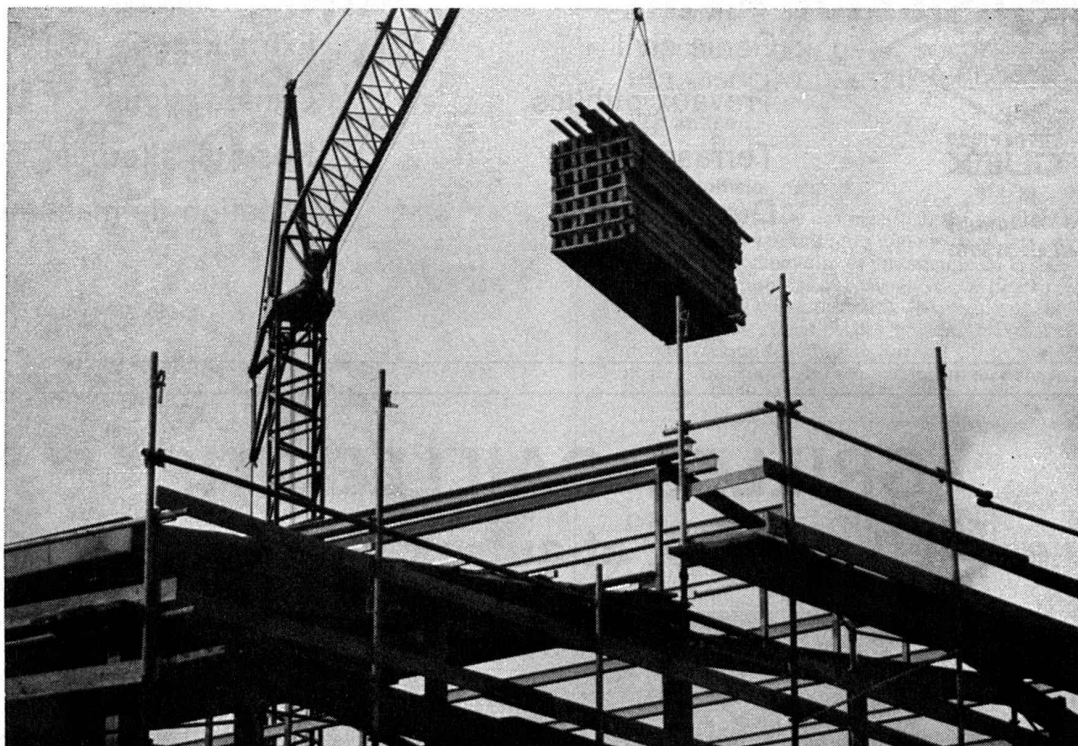


JALLUT S.A.
fabrique de couleurs et vernis
1030 BUSSIGNY / Lausanne
Tél. 021 / 89 15 15

Dépôts:
Lausanne, Genève, La Chaux-de-Fonds,
Neuchâtel, Montreux, Yverdon, Bienne,
Fribourg, Sion, Lugano;
Morges, Paul Sandoz et Fils;
Dilack AG Lucerne



Construire, c'est aussi investir et risquer !



Assurance travaux de construction

C'est une protection financière contre l'endommagement ou la destruction d'un ouvrage pendant toute la durée de sa construction.

Notre **assurance travaux de construction** constitue un atout précieux parce qu'elle

- permet à l'architecte et à l'ingénieur d'accomplir leur mission avec un minimum de risques
- protège la mise de fonds du maître de l'ouvrage
- préserve le bénéfice escompté par les entrepreneurs et maîtres d'état.

En répartissant la prime de cette assurance entre les intéressés (compte prorata), chacun bénéficie de cette garantie avec un minimum de frais.

Assurance RC maître d'ouvrage

Lors d'une construction, le maître d'ouvrage est responsable des dommages causés à des tiers (art. 679 et 685 CCS). Il s'expose à un risque dont les répercussions (notamment le recours CNA) peuvent être très lourdes.

Notre **assurance RC maître d'ouvrage** prend en charge les conséquences financières

- d'accidents de personnes (mort, blessure ou autre atteinte à la santé)
- de dégâts matériels aux biens d'autrui, y compris les préjudices de fortune qui en résulteraient (p. ex. perte de loyer consécutive à un dommage causé à un immeuble voisin).

Si la réclamation d'un tiers est injustifiée ou abusive, nous prenons en charge la défense de notre assuré.

Pour toutes vos assurances :

RC ingénieur et architecte — RC des entrepreneurs et maîtres d'état — garantie de construction (caution) — RC propriétaire d'immeuble — incendie — dégâts des eaux — bris de glaces — nous sommes à votre service.

Demandez-nous prospectus et renseignements.



VAUDOISE ASSURANCES

Mutuelle Vaudoise + Vaudoise Vie

Siège social : Place de Milan, 1001 Lausanne



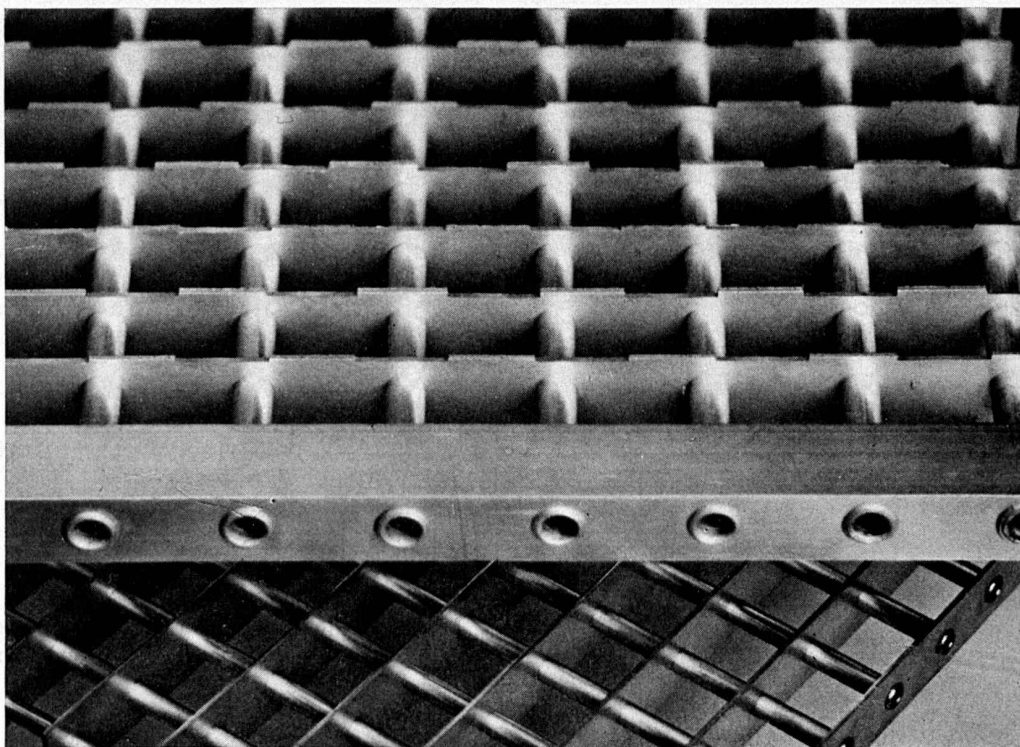
**ENTREPRISE
GUEX**
M + F
1805 Jongny
Tél. 51 96 61

Génie civil
Travaux publics
Terrassements
Démolitions

Extraction de rochers
Canalisations
Pose de citernes
Location de machines

GRILLES CAILLEBOTIS

en ALU ou INOX et autres métaux nobles



Nouveau type de grilles caillebotis développé par la
Société Suisse des Explosifs, CH - 3900 Brigue,
grâce à une variante de la technique dite du « soudage par explosion » !

S'imposent

- pour l'industrie chimique
- pour les industries salines
- dans les milieux corrosifs
- en atmosphère marine
- pour les stations d'épuration
- dans les salles d'électrolyse
- en tout milieu agressif
- pour la décoration

A utiliser pour

- passerelles
- podiums
- escaliers
- grilles gratte-pieds
- grilles d'aération
- sauts de loup
- grilles mobiles

Représentation et vente par : **Industrie & Bauplastic SA**
3900 Brigue - 3960 Sierre - Téléphone : (028) 3 26 77/78 - Télex : 58 731 ibag ch

Pouvez-vous encore vous permettre de ne pas utiliser de pompe TURO?



Pouvez-vous perdre du temps et dépenser de l'argent plus qu'il est nécessaire à l'entretien d'une pompe?
 Les pompes TURO n'exigent pratiquement aucun entretien; leur construction simple et robuste garantit un fonctionnement sûr et une grande longévité.
 Tout ce qui est introduit dans une pompe TURO, elle le refoule. Son passage est absolument libre et inengorgeable.
 Que vous installiez votre pompe horizontalement ou verticalement en montage à sec ou immergé, vous trouverez toujours dans l'assortiment fondé sur le système d'élément de construction la pompe TURO qui convient.
 Un ingénieur a déclaré: «Nous ne pouvons plus nous permettre de ne pas utiliser de pompe TURO».
 Demandez la documentation chez

STURO[®] EGGER

Emile Egger & Cie SA
 Fabrique de pompes et de machines
 2088 Cressier NE/Suisse, Téléphone 038 4811 22
 Télex 35207

BULLETIN TECHNIQUE DE LA SUISSE ROMANDE

PUBLICATION DE LA SOCIÉTÉ DES ÉDITIONS DES ASSOCIATIONS TECHNIQUES UNIVERSITAIRES

103^e année N° 9 28 avril 1977

Organe officiel

de la Société suisse des ingénieurs et des architectes
 de la Société vaudoise des ingénieurs et des architectes (SVIA)
 des Sections genevoise et jurassienne de la SIA
 de l'Association des anciens élèves de l'EPFL (Ecole polytechnique fédérale de Lausanne)
 des Groupes romands des anciens élèves de l'EPFZ (Ecole polytechnique fédérale de Zurich)
 et de l'Association suisse des ingénieurs-conseils (ASIC).

Sommaire

Editorial	107
La rentabilité du chauffage solaire, par <i>Alain Garnier, Philippe Eichenberger et Joseph Csillaghy</i>	108
EPFL	112
Informations SIA	113
L'assujettissement des travaux d'architectes et d'ingénieurs à la taxe sur la valeur ajoutée (TVA)	
Rappel des règles de construction relatives à l'effet des séismes	
Mandats des bureaux d'études: le recul se poursuit	
Les 25 ans de la FEANI	
Un ingénieur SIA de plus au Conseil national	
Manifestations	
Section genevoise	
SVIA	
UIA	117
A ₃ E ₂ PL	117
Carnet des concours	118
Postes à pourvoir	118
Bibliographie	118
Documentation générale	118
Informations diverses.	118

Dans le prochain numéro :

- La Suisse et l'aviation civile
- La réfection de la piste de l'aéroport de Genève

Régie des annonces

Iva

IVA SA de publicité internationale
 1004 Lausanne, 19, av. Beaulieu, tél. 021/37 72 72

Siège central :
 8035 Zurich, Beckenhofstr. 16, tél. 01/26 97 40