

**Zeitschrift:** Bulletin technique de la Suisse romande  
**Band:** 102 (1976)  
**Heft:** 26: La nouvelle Ecole hôtelière de Lausanne

## **Werbung**

### **Nutzungsbedingungen**

Die ETH-Bibliothek ist die Anbieterin der digitalisierten Zeitschriften auf E-Periodica. Sie besitzt keine Urheberrechte an den Zeitschriften und ist nicht verantwortlich für deren Inhalte. Die Rechte liegen in der Regel bei den Herausgebern beziehungsweise den externen Rechteinhabern. Das Veröffentlichen von Bildern in Print- und Online-Publikationen sowie auf Social Media-Kanälen oder Webseiten ist nur mit vorheriger Genehmigung der Rechteinhaber erlaubt. [Mehr erfahren](#)

### **Conditions d'utilisation**

L'ETH Library est le fournisseur des revues numérisées. Elle ne détient aucun droit d'auteur sur les revues et n'est pas responsable de leur contenu. En règle générale, les droits sont détenus par les éditeurs ou les détenteurs de droits externes. La reproduction d'images dans des publications imprimées ou en ligne ainsi que sur des canaux de médias sociaux ou des sites web n'est autorisée qu'avec l'accord préalable des détenteurs des droits. [En savoir plus](#)

### **Terms of use**

The ETH Library is the provider of the digitised journals. It does not own any copyrights to the journals and is not responsible for their content. The rights usually lie with the publishers or the external rights holders. Publishing images in print and online publications, as well as on social media channels or websites, is only permitted with the prior consent of the rights holders. [Find out more](#)

**Download PDF:** 13.01.2026

**ETH-Bibliothek Zürich, E-Periodica, <https://www.e-periodica.ch>**

---

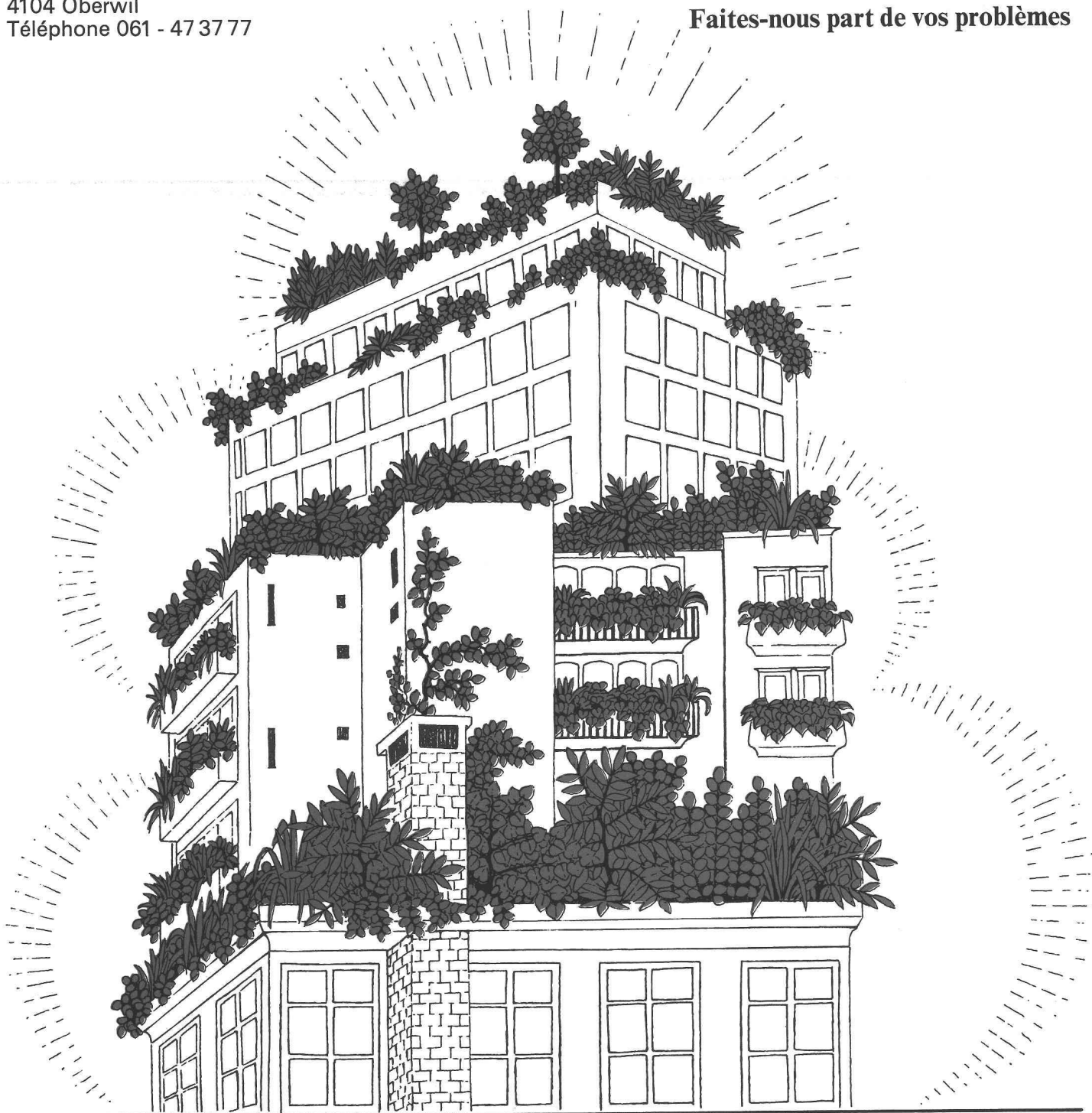
**Lors de l'établissement de projets et de l'aménagement de jardins-terrasses, vous pouvez compter sans restriction, sur nos conseils et notre assistance professionnelle**

**optima**

le spécialiste du jardin-terrasse

optima Hans Gilgen  
Neuwilerstrasse 60  
4104 Oberwil  
Téléphone 061 - 47 37 77

Faites-nous part de vos problèmes

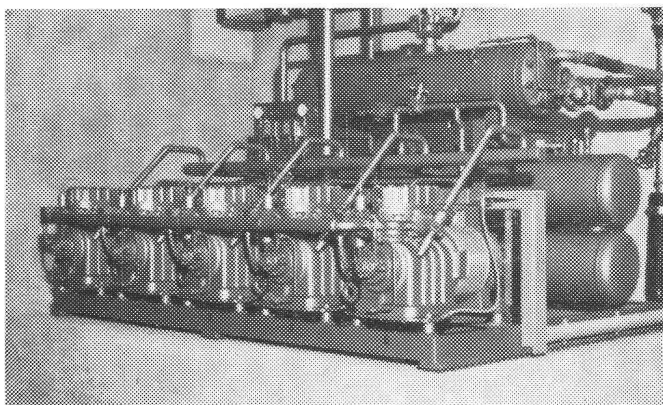


## RÉFRIGÉRATION CLIMATISATION

**uniFroid**

Pour l'Ecole hôtelière du Chalet-à-Gobet notre entreprise a livré les installations frigorifiques suivantes :

- Cuisine 2 chambres froides du jour  
1 chambre à boissons
- Pâtisserie chambre de congélation  
chambre froide
- Stockage chambre à pommes de terre  
chambre à légumes  
chambre à produits semi-finis  
chambre à viande  
chambre à poissons  
2 caves à vins
- Equipement frigorifique du bar et du snack



**UNIFROID SA**

Route de Morrens  
Ch. des Semailles 7a  
Route de Sion

1053 **Cugy** sur Lausanne  
1212 **Genève**  
3940 **Sierre**

(021) 91 26 26  
(022) 94 72 08  
(027) 55 07 30

### L'exécution des installations de :

- centrale thermique-conduite à distance -  
chauffage central
- ventilation de la buanderie centrale et des  
studios

a été réalisée par l'entreprise

**KLIMA SA**

**1023 CRISSIER/LAUSANNE**

Tél. 021/34 99 96

**BÂLE-SPREITENBACH**

# DOCUMENTATION DU BATIMENT

CENTRE NATIONAL SUISSE : BIBLIOTHEQUE DE L'ECOLE POLYTECHNIQUE FEDERALE, ZURICH

72-05

Louis I. KAHN (1901-1974).

= Werk/Œuvre, 61 (1974), 7, p. 793-813.

Peverelli : Hommage à L'K'. Hoesli : L'K' — bloc erratique parmi les « Modernes ». Kramer : Entretien avec L'K'. Salk : Allocution à l'occasion de l'attribution du Philadelphia Award à L'K' en 1971. Roth : Rencontres avec L'K'. Œuvres de L'K'. SUISSE, EPF, Zurich, 1975, N° 175.

72 : 72-05

[ŒUVRES de] Louis I. KAHN (1901-1974).

= Werk/Œuvre, 61 (1974), 7, p. 798, 799, 804, 805, 810, 811, 814, 815.

Alfred Newton Richards Medical Research Building à Philadelphie. Salk Biological Research Institute La Jolla à San Diego. Dacca, capitale du Bangladesh. Bâtiment industriel d'Olivetti à Harrisburg, Pennsylvanie. Motherhouse for the Dominican Sisters, Pennsylvanie.

SUISSE, EPF, Zurich, 1975, N° 176.

725.11 (100)

ÉDIFICES des organisations internationales.

= Werk/Œuvre, 61 (1974), 7, p. 831-864.

Nouveau siège du BIT. Agrandissement du Palais des Nations à Genève. Complexe administratif du CCE « Berlaymont » à Bruxelles. Immeuble-tour du CEE à Moscou. Quatrième et cinquième bâtiments de l'UNESCO à Paris.

SUISSE, EPF, Zurich, 1975, N° 177.

725.11 (100) (494)

BEAUDOUIN, E. arch. Agrandissement du Palais des Nations à Genève.

= Werk/Œuvre, 61 (1974), 7, p. 840-848.

Aile indépendante, reliée au Palais par des passerelles. Un bâtiment administratif allongé à douze niveaux forme le dos pour un immeuble bas de conférences. Ce dernier abrite des salles circulaires, surmontées par d'immenses coupoles.

SUISSE, EPF, Zurich, 1975, N° 178.

725.11 (100) (493)

DE VESTEL, L. e.a., arch. Complexe administratif du CCE Berlaymont à Bruxelles.

= Werk/Œuvre, 61 (1974), 7, p. 851-853.

Immeuble de bureaux en forme de croix à branches curvilignes, conçu pour abriter 3000 à 5000 employés. Ossature partiellement suspendue pour dégager le niveau du rez-de-chaussée, aménagé en parc. Salles de conférences réparties sur les niveaux souterrains.

SUISSE, EPF, Zurich, 1975, N° 179.

725.11 (100) (44)

ZEHRFUSS, B. arch. UNESCO : quatrième bâtiment et parkings souterrains à Paris.

= Werk/Œuvre, 61 (1974), 7, p. 856-859.

Complexe escamoté sous la grande piazza, qui s'étend devant le bâtiment des Conférences. Bureaux et salles disposés autour de six patios de 25×15 m.

SUISSE, EPF, Zurich, 1975, N° 180.

725.24 (494)

FAÇADES en aluminium et verre pour un édifice bancaire. Succursale du Crédit Suisse, place Rigi à Zurich.

= Schweizer Aluminium Rundschau, 24 (1974), 7/8, p. 227-229.

Bâtiment cubique avec tour d'escaliers séparée en béton. Il se distingue avec intention des immeubles environnants de peu de valeur architectonique par ses façades-rideaux entièrement vitrées en verre réfléchissant. [Architecte : R. Naef.]

SUISSE, EPF, Zurich, 1975, N° 181.

725.51 (494)

HÔPITAUX et maisons de soins. (*Spitäler und Heime.*)

= Aktuelles Bauen, 10 (1974), 8, p. 24-29 ; 44-47 ; 52-65.

Hôpital circulaire ? Hôpital régional à Sumiswald. Home pour enfants et adolescents mentalement handicapés à Lengwil-Oberhofen. Foyer et école pour enfants aveugles à Zollikofen. Maisons pour personnes âgées à Arlesheim et à Gossau.

SUISSE, EPF, Zurich, 1975, N° 182.

725.51 : 721.011

HAUG, W. arch. Hôpital circulaire — architecture fonctionnelle ? (*Rundbau-Spital — Funktionelle Architektur ?*)

= Aktuelles Bauen, 10 (1974), 8, p. 24-29.

Tour à onze étages de chambres, s'élevant au-dessus d'un socle qui abrite les sections de traitement. Forme circulaire adoptée pour créer de courtes voies internes et des zones de travail concentrées pour les infirmières.

SUISSE, EPF, Zurich, 1975, N° 183.

725.53 (494)

RAAB, R. arch. « Ekkharthof » à Lengwil-Oberhofen. Home pour enfants et adolescents mentalement handicapés. (*Ekkharthof*, Lengwil-Oberhofen. *Heil- und Bildungsstätte für seelenpflegebedürftige Kinder und Jugendliche.*)

= Aktuelles Bauen, 10 (1974), 8, p. 52-58.

Conception sur la base des lois eurythmiques de la répétition régulière de rythmes et de l'accord des couleurs. Plusieurs bâtiments, recouverts de larges toits protecteurs.

SUISSE, EPF, Zurich, 1975, N° 184.

725.743 (494)

SEREX, J. arch. Piscine communale — En Colovray — Nyon.

= Bull. tech. Suisse rom., 100 (1974), 17, p. 335-339.

Intégration parfaite dans le site boisé grâce aux structures légères métalliques en forme de parapluies retournés autoportants, recouvrant les pavillons des vestiaires et du restaurant.

SUISSE, EPF, Zurich, 1975, N° 185.

725.23 (494)

VON TOBEL & GÜRCAN & KEHRER, arch. Pavillon de bureaux à Zurich-Affoltern. (*Büropavillon in Zürich-Affoltern.*)

= Bauen in Stahl, — (1974), 4, p. 20-24.

Bâtiment à niveau unique, long de 86,97 m et large de 12 m. Squelette en acier, constitué par trente-trois cadres similaires. Façades longitudinales en éléments préfabriqués de 2,7×3,5 m. Détails de la construction.

SUISSE, EPF, Zurich, 1975, N° 186.

728.61 (494)

CHALETs. (*Chaletbau.*)

= Holzbau, 41 (1974), 8, p. 210-215.

Les types du Saint-Gothard et de l'Oberland bernois, conçus sur plans rectangulaires, se distinguent par l'orientation de leurs toits à pignon. Faite du premier placé parallèlement aux côtés longs, faite de l'autre parallèlement au petit côté. Type valaisan caractérisé par le nombre élevé d'étages.

SUISSE, EPF, Zurich, 1975, N° 187.

728.2/3 (494)

KUGLER, S. Construisez des maisons en harmonie avec leur environnement. (*Baut Häuser, die zur Gegend stimmen.*)

= Das ideale Heim, 48 (1974), 8, p. 11-21.

L'architecte Olgiati reprend la façon originale de construire aux Grisons non par imitation, mais en puisant aux sources philosophiques de l'architecture régionale. Maisons familiales, appartement-house, immeuble locatif avec magasin de fleurs.

SUISSE, EPF, Zurich, 1975, N° 188.

725.1 (494) : 725.23

IMMEUBLES des services publics. (*Der öffentliche Bau.*)

= Schweizer J., 40 (1974), 8, p. 28-34 et 42-47.

Le nouveau centre postal « Schanzenpost » à Berne. Immeuble-tour administratif de l'Union postale universelle à Berne. Immeuble de bureaux de la Société suisse de la T.S.F. à Berne.

SUISSE, EPF, Zurich, 1975, N° 189.

72.025.4 : 728

L'ASSAINISSEMENT des immeubles et bâtiments scolaires de la ville de Zurich. (*Zürich saniert städtische Wohn- und Schulbauten.*)

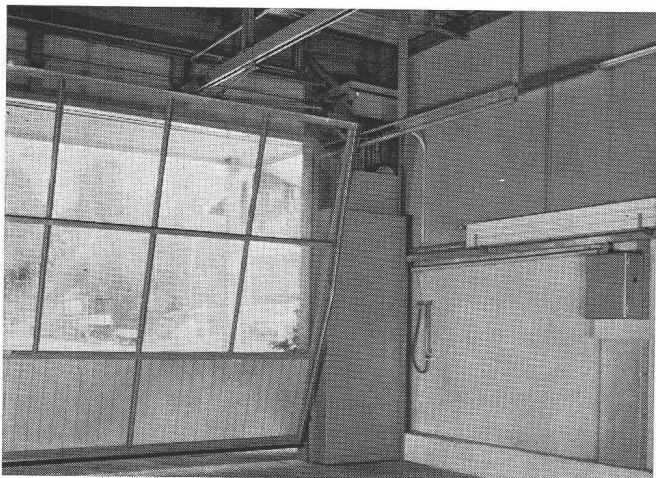
= Schweiz. Bauztg., 92 (1974), 35, p. 807-813.

Conservation et augmentation de la substance habitable par assainissement des vieilles maisons de la Cité et par réaménagement des colonies désuètes.

SUISSE, EPF, Zurich, 1975, N° 190.

# HARTMANN + CO SA

**Votre spécialiste pour  
la construction des portes**



## Les portes normalisées HARTMANN

— de classe élevée

Portes basculantes type OK-F (avec ressorts, sans guide de reculement)

Portes basculantes type OK-G (avec contrepoids à leviers)

Portes basculantes type OK-S (avec contrepoids à leviers)

## Portes spéciales HARTMANN

— un programme de fabrication qui ne laisse rien à désirer

Nous fabriquons des portes spéciales en toute exécution et grandeur :

Portes basculantes à câbles (exécutions partiellement ou complètement escamotables), portes coulissantes, portes coulissantes télescopiques, portes à vantaux, portes « accordéon », portes coulissantes verticales et horizontales, ponts à clapet, ponts roulants, portes avec panneaux d'isolation phonique et antifeu.

## Entraînements électro-mécaniques et commandes

Nous fabriquons des entraînements électro-mécaniques qui s'adaptent à chaque type de porte.

Toutes les commandes sont adaptées aux entraînements électro-mécaniques.

Profitez de notre longue expérience dans la construction de portes.

Soumettez-nous vos problèmes déjà dès la phase de planification. Nous trouverons toujours les solutions adéquates. HARTMANN est hautement spécialisé pour tout ce qui touche à l'extérieur de la maison.

**HARTMANN** — un seul fournisseur pour 4 domaines : revêtements de façades, fenêtres, volets à rouleaux, portes.

# HARTMANN + CO SA

Constructions métalliques + stores à rouleaux  
2500 Bienne Tél. (032) 42 01 42

Succursales en Suisse romande :



Fribourg  
(037) 22 70 59  
Neuchâtel  
(038) 31 44 53

Genève  
(022) 48 55 55  
Sion  
(027) 31 15 60

Lausanne  
(021) 32 94 57  
Yvertois  
(032) 91 35 27

Le spécialiste de HARTMANN est  
toujours à votre proximité.

# BULLETIN TECHNIQUE DE LA SUISSE ROMANDE

PUBLICATION DE LA SOCIÉTÉ DES ÉDITIONS  
DES ASSOCIATIONS TECHNIQUES UNIVERSITAIRES

102<sup>e</sup> année

N° 26

23 décembre 1976

## Organe officiel

de la Société suisse des ingénieurs et des architectes  
de la Société vaudoise des ingénieurs et des architectes (SVIA)  
de la Section genevoise de la SIA  
de l'Association des anciens élèves de l'EPFL (Ecole polytechnique fédérale de Lausanne)  
des Groupes romands des anciens élèves de l'EPFZ (Ecole polytechnique fédérale de Zurich)  
et de l'Association suisse des ingénieurs-conseils (ASIC).

## Sommaire

### La nouvelle Ecole hôtelière à Lausanne

Conception architecturale . . . . .	417
Les structures des bâtiments, par <i>Roland Beylouné</i> . . . . .	418
Electricité, par <i>Charles Perrottet</i> . . . . .	419
Installations de ventilation et de climatisation, par <i>P. Brunner</i> . . . . .	420
Installations sanitaires et installations spéciales apparentées, par <i>Henri Tanniger</i> . . . . .	421
Chauffage, par <i>Pierre Picot</i> . . . . .	422
Le val de Bagnes face à l'avenir . . . . .	423
Un ingénieur administre la plus grande commune de Suisse, par <i>Willy Ferrez</i> . . . . .	424
Le télécabine Le Châble-Verbière, par <i>André Couturier et Jean-Pierre Weibel</i> . . . . .	429
Carnet des concours . . . . .	433
Postes à pourvoir . . . . .	433
EPFL . . . . .	434
Informations SIA . . . . .	435
Communications SVIA . . . . .	435
Documentation générale . . . . .	435
Documentation du bâtiment . . . . .	435
Informations diverses . . . . .	436

## Dans le prochain numéro :

L'Imprimerie La Concorde, Epalinges

## Régie des annonces

# Iva

IVA SA de publicité internationale  
1004 Lausanne, 19, av. Beaulieu, tél. 021/37 72 72

Siège central :  
8035 Zurich, Beckenhofstr. 16, tél. 01/26 97 40