

Zeitschrift: Bulletin technique de la Suisse romande
Band: 102 (1976)
Heft: 25: SIA spécial, no 6, 1976

Werbung

Nutzungsbedingungen

Die ETH-Bibliothek ist die Anbieterin der digitalisierten Zeitschriften auf E-Periodica. Sie besitzt keine Urheberrechte an den Zeitschriften und ist nicht verantwortlich für deren Inhalte. Die Rechte liegen in der Regel bei den Herausgebern beziehungsweise den externen Rechteinhabern. Das Veröffentlichen von Bildern in Print- und Online-Publikationen sowie auf Social Media-Kanälen oder Webseiten ist nur mit vorheriger Genehmigung der Rechteinhaber erlaubt. [Mehr erfahren](#)

Conditions d'utilisation

L'ETH Library est le fournisseur des revues numérisées. Elle ne détient aucun droit d'auteur sur les revues et n'est pas responsable de leur contenu. En règle générale, les droits sont détenus par les éditeurs ou les détenteurs de droits externes. La reproduction d'images dans des publications imprimées ou en ligne ainsi que sur des canaux de médias sociaux ou des sites web n'est autorisée qu'avec l'accord préalable des détenteurs des droits. [En savoir plus](#)

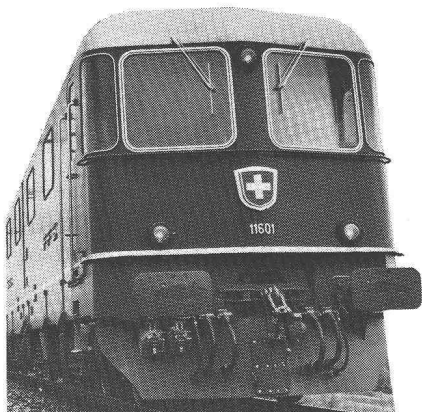
Terms of use

The ETH Library is the provider of the digitised journals. It does not own any copyrights to the journals and is not responsible for their content. The rights usually lie with the publishers or the external rights holders. Publishing images in print and online publications, as well as on social media channels or websites, is only permitted with the prior consent of the rights holders. [Find out more](#)

Download PDF: 13.01.2026

ETH-Bibliothek Zürich, E-Periodica, <https://www.e-periodica.ch>

Schweizer Bahnen und Lokbauer leisten (im Rahmen ihrer Massnahmen für erhöhte Sicherheit im Zugsbetrieb) Pionierarbeit bei der Einführung elektronischer Weg- und Geschwindigkeitsmesser.



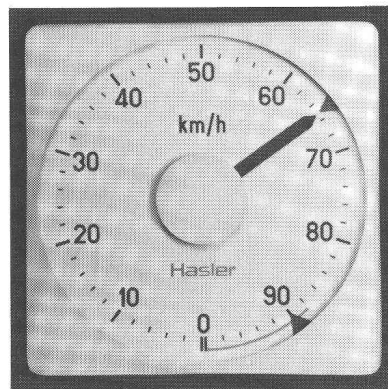
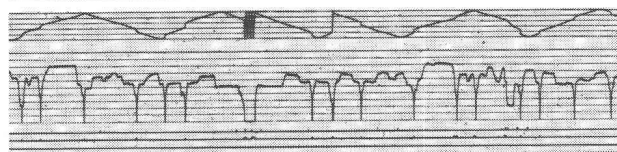
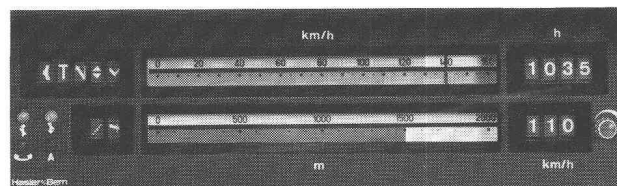
Auch hier ist Hasler mit dabei!

Seit Jahrzehnten hat sich Hasler bei den Bahnen einen Namen geschaffen, welcher rund um die Welt gleichbedeutend ist mit Sicherheit, Pünktlichkeit und Wirtschaftlichkeit.

Die verstärkte Ausnutzung der Eisenbahnnetze mit grösseren Zugs-Frequenzen und höheren Geschwindigkeiten stellt zunehmend strengere Anforderungen an die Zugsüberwachung und Zugsführung.

Hasler ist bestrebt, den Bahnen immer umfassendere Überwachungssysteme zur Verfügung zu stellen, welche dem Lokführer nicht nur zeigen wie schnell er fährt, sondern z. B. wie schnell er fahren soll und ihm die Signalstellungen melden – kurz, ihm quasi eine «Blindfahrt» ermöglichen. Den Dialog Mensch/Technik erfüllen neuartige, übersichtliche Anzeige- und Registriergeräte.

Für den Fachmann: eine moderne, elektronische Weg- und Geschwindigkeitsmessanlage von Hasler umfasst z. B.: Weg-Impulsgeber an den Achsen; zentrales Gerät mit Rechner, weg- und zeitabhängigem Sicherheitsapparat, Ausgang für externe Fahrtregler, Steuerteil für Spurkranzschmierung und Gleit/Schleuderschutz sowie Fahrtenschreiber; Soll- und Ist-Geschwindigkeitsanzeigegeräte für Mehrfachinformationen (in Verbindung mit LZB).



Lokomotive Re 6/6 SBB;
Balken- und Kreisskala-
anzeigegeräte;
Ausschnitt Registrier-
streifen.

Hasler

Hasler AG
Belpstrasse 23
CH-3000 Bern 14
Tel. 031 6521 11
Telex 32413 hawe ch

Hasler Verkehrstechnik

Tachometer, Tachografen, Ferntachometer, Restweg-
schreiber, Achsbüchskilometerzähler;
elektronische Weg- und Geschwindigkeitsmess-
anlagen, elektronische Gleit- und Schleuderschutz-
anlagen;
Billet- und Geldwechselautomaten;
zentralgesteuerte Uhrenanlagen;
Fernschreiber

Coup
de chance:
6 avantages à la fois

Nouveauté de Messerli:

appareil à copier sur papier normal

Océ 1610

Pour petits tirages et volumes de moyenne importance, Messerli vous propose l'Océ 1610 – le nouvel appareil à copier sur papier normal qui vous séduira par ses 6 avantages de poids:

❶ l'Océ 1610 est économique. Car le papier à copier est distribué par une cassette interchangeable. Sans gaspillage. Ce qui réduit les frais de copiage.

❷ l'Océ 1610 est rapide.

La première copie est prête en l'espace minime de 8 secondes. Et les 15 exemplaires suivants en moins d'une minute.

❸ l'Océ 1610 est facile à faire fonctionner. Une touche, une plaquette de réglage, un compteur – rien de plus simple. ❹ l'Océ 1610 est polyvalent. Jusqu'au format A3, on peut utiliser pratiquement tous les genres de papier de toutes couleurs, de grammages de 60 à 120 g/m². Ou des films translucides pour votre rétroprojecteur, ou même votre papier à lettre personnel.

❺ l'Océ 1610 est modeste: il suffit de l'épousseter de temps à autre – c'est tout ce qu'il demande. Pour que vos copies soient toujours impeccables. ❻ Et d'autre part, l'Océ 1610 est d'accès aisé, ce qui facilite les travaux de revision. Encore un avantage que les connaisseurs savent apprécier.



Océ 1610: si peu encombrant – 90 x 46 x 57 cm – qu'il convient également pour l'utilisation décentralisée

Bon pour documentation

Envoyez-nous vos données détaillées concernant le nouvel appareil Océ 1610 pour copier sur papier normal.

Maison

Responsable

Adresse

Téléphone

Envoyer ce bon à A. Messerli SA, 80, rue de Lausanne, 1202 Genève.

BT



Messerli

A. Messerli AG
Sägereistrasse 29, 8152 Glattbrugg

Succursales:
1202 Genève – 80, rue de Lausanne
tél. 022 / 31 09 04
3960 Sierre – rue de la Bonne-Eau
tél. 027 / 55 98 55



**RECHERCHE
ET DÉVELOPPEMENT**

MATISA

NOUVELLE SÉRIE B 200

**CONCEPTION
MODULAIRE ET SIMPLE
HAUTES
PERFORMANCES ET
QUALITÉ DE TRAVAIL**

La construction modulaire des bourreuses-niveleuses-dresseuses de la nouvelle série B 200, est une garantie de simplicité de construction, d'exploitation et d'entretien.

Utilisant des principes longuement éprouvés, elles fournissent les performances correspondant aux exigences les plus sévères en matière de fiabilité, précision et rapidité, leur travail est de haute qualité.



MATISA

MATISA Matériel Industriel SA
Case postale CH-1001 LAUSANNE
Tél. 021/34 99 31 Télex 24 447

Deutschland
MATISA
Maschinen GmbH
Markgrafenstrasse 1
D - 48 BIELEFELD

Great Britain
MATISA (UK) Limited
Elstow Road 14
BEDFORD MK42 9LA

España
MATISA ESPAÑOLA
C/Alcalá 65
MADRID - 1

France
MATISA
Agence en France
Rue d'Amsterdam 39
F - 75008 PARIS

Italia
MATEMA Materiali
Meccanici SpA
Via Quintino Sella 8
I - 00187 ROMA

Japan
MATISA JAPAN
Co., Ltd.
Inose Building 6th floor
16-6 Chiba 5-chome
Minato-ku TOKYO

North America
America latina
TAMPER
2401 Edmund Road
WEST COLUMBIA,
S.C. 29169

Australia
New Zealand
TAMPER
(AUST) PTY. Ltd.
P.O. Box 150
NIDDRIE,
VICTORIA 3042

TOLES PROFILEES MONTANA SWISS PANEL

pour couvertures, bardages, planchers et plafonds

✕ **MONTANA**

MONTANA STAHL SA 5303 WÜRENLINGEN TELEPHONE 056 98 18 47
BUREAU SUISSE ROMANDE 1028 PREVERENGES TEL. 021 71 92 92

Le bien-être dans votre future construction ou celle de vos mandants ne s'improvise pas. Seule la combinaison étroite de plusieurs éléments vous assurera le résultat final.

L'isolation thermique et phonique renforcée, l'aération contrôlée, le chauffage électrique avec réglage de température dans chaque pièce — en fait le chauffage électrique intégral MASSER vous apportera cette certitude.

Multipliez réalisations en Suisse et à l'étranger (grands immeubles locatifs, résidentiels, administratifs, villas, chalets, etc...).

Devis, documentation ou visite **sans engagement** sur simple appel téléphonique.

Créer un climat chez soi
c'est adopter le

CHAUFFAGE ÉLECTRIQUE INTÉGRAL

MASSER

3, rue de la Gare, 1110 Morges — Tél. (021) 71 66 11

BERNE
Tél. (031) 41 58 87

**EBIKON
LUCERNE**
Tél. (041) 36 06 55

MARTIGNY
Tél. (026) 2 10 73

**CROCIFISSO
DI SAVOSA**
Tél. (091) 2 29 01



Fosses de décantation
Séparateurs d'essence
Avec couvercle cadre fonte
inodore. Conformes aux normes
de l'ASPEE.

Nouveau

Tuyaux spéciaux en béton
vibré
armé ou non armé
Emboîtement cloche
Emboîtement normal
Longueur 2 m¹
Ø 30 à 80



Tuyaux en béton
centrifugé vibré
armé ou non armé
Emboîtement normal
Longueur 2 m¹
Ø 70 à 125

Tuyaux ordinaires de 100 à 1500 mm Ø — Briques creuses et pleines — Pierre artificielle — Escaliers — Bordures de routes

Desmeules Frères SA

GRANGES-MARNAND, téléphone (037) 64 16 26



**Mettez de la
fantaisie
dans le béton!**

ÉCLÉPENS-ROCHE

La Caisse de prévoyance SIA UTS FAS FSAI ~ une alternative pour votre prévoyance du personnel!

● **Le but**

La prévoyance sans lacune pour la vieillesse; les survivants et l'invalidité pour les employés des associations techniques (la qualité de membre peut aussi être maintenue en cas de changement de profession)

● **Les avantages**

La caisse de prévoyance SIA UTS FAS FSAI est une organisation d'entraide des associations techniques ayant sa propre administration (composition paritaire d'employeurs affiliés et de collaborateurs assurés)

● **La sécurité**

est garantie par la structure actuarielle et des conseils réguliers par des experts neutres;
par la réassurance auprès de 6 sociétés d'assurances suisses;
grâce à la tenue du secrétariat et le placement des fonds de prévoyance par une société fiduciaire parmi les plus grandes et les plus réputées de Suisse, disposant de spécialistes dans tous les domaines.

**Demandez d'autres informations
auprès de la:**

**Caisse de prévoyance
SIA UTS FAS FSAI
Waisenhausplatz 25
Case postale 2613
3001 Berne, Tél. 031/22 90 52**

**Veuillez me donner des renseignements
plus détaillés:**

Nom: _____

Prénom: _____

Rue: _____

NP/Lieu: _____

CORPS DE CHAUFFE

- Radiateurs, panneaux chauffants, convecteurs, grilles chauffantes,
- qualité suisse
- fonctionnement impeccable
- esthétique parfaite
- gamme variée en longueurs et en hauteurs
- adaptables à tous genres de bâtiments

RUNTAL S.A., Falaises 7, 2000 Neuchâtel, tél. 038-259292
Bureau de vente pour la Suisse alémanique:
RUNTAL AG, Hedwigstr. 3, 8032 Zurich, tél. 01-53 78 78
 - près de 25 ans d'expérience
 - études, conseils individuels
 - service après vente

BULLETIN TECHNIQUE DE LA SUISSE ROMANDE

PUBLICATION DE LA SOCIÉTÉ DES ÉDITIONS
DES ASSOCIATIONS TECHNIQUES UNIVERSITAIRES

102^e année

N° 25

9 décembre 1976

Organe officiel

de la Société suisse des ingénieurs et des architectes
 de la Société vaudoise des ingénieurs et des architectes (SVIA)
 de la Section genevoise de la SIA
 de l'Association des anciens élèves de l'EPFL (Ecole polytechnique fédérale de Lausanne)
 des Groupes romands des anciens élèves de l'EPFZ (Ecole polytechnique fédérale de Zurich)
 et de l'Association suisse des ingénieurs-conseils (ASIC).

Sommaire

Comportement du modèle d'un caisson de réacteur à cavités multiples, par <i>Renaud Favre, Milan Koprna et Jean-Paul Jaccoud</i>	397
Aspects actuels de l'exploitation ferroviaire	402
L'exploitation ferroviaire face à l'avenir	
Rationalisation dans l'exploitation ferroviaire	
Informations SIA	409
Assemblée des délégués	
Section jurassienne	
Liste des membres 1976/1977	
Saviez-vous que . . .	
L'actualité en normes SIA	
En consultation: Règlement pour l'attribution de mandats d'avant-projets à plusieurs architectes (N° 156)	
Le Groupe spécialisé SIA des ingénieurs de l'industrie (GII)	
Nouveau règlement d'apprentissage de dessinateur du génie civil dès le 1 ^{er} janvier 1977	
Manifestations	
Calendrier des manifestations du semestre d'hiver 1976/77	
EPFL	414
Postes à pourvoir	414
Marché de l'emploi	415
Documentation générale	415
Informations diverses	415

Dans le prochain numéro :

La nouvelle Ecole hôtelière de Lausanne
 Le val de Bagnes face à l'avenir

Régie des annonces

Iva

IVA SA de publicité internationale
 1004 Lausanne, 19, av. Beaulieu, tél. 021/37 72 72

Siège central :
 8035 Zurich, Beckenhofstr. 16, tél. 01/26 97 40