

Zeitschrift: Bulletin technique de la Suisse romande
Band: 102 (1976)
Heft: 2

Sonstiges

Nutzungsbedingungen

Die ETH-Bibliothek ist die Anbieterin der digitalisierten Zeitschriften auf E-Periodica. Sie besitzt keine Urheberrechte an den Zeitschriften und ist nicht verantwortlich für deren Inhalte. Die Rechte liegen in der Regel bei den Herausgebern beziehungsweise den externen Rechteinhabern. Das Veröffentlichen von Bildern in Print- und Online-Publikationen sowie auf Social Media-Kanälen oder Webseiten ist nur mit vorheriger Genehmigung der Rechteinhaber erlaubt. [Mehr erfahren](#)

Conditions d'utilisation

L'ETH Library est le fournisseur des revues numérisées. Elle ne détient aucun droit d'auteur sur les revues et n'est pas responsable de leur contenu. En règle générale, les droits sont détenus par les éditeurs ou les détenteurs de droits externes. La reproduction d'images dans des publications imprimées ou en ligne ainsi que sur des canaux de médias sociaux ou des sites web n'est autorisée qu'avec l'accord préalable des détenteurs des droits. [En savoir plus](#)

Terms of use

The ETH Library is the provider of the digitised journals. It does not own any copyrights to the journals and is not responsible for their content. The rights usually lie with the publishers or the external rights holders. Publishing images in print and online publications, as well as on social media channels or websites, is only permitted with the prior consent of the rights holders. [Find out more](#)

Download PDF: 08.04.2026

ETH-Bibliothek Zürich, E-Periodica, <https://www.e-periodica.ch>

Le vendredi 6 février 1976 :

Allocution du professeur *Olivier Reverdin*, conseiller aux Etats.

« L'homme et la nature sous l'emprise de la chimie » (par le prof. *Jeanne Hersch*, de l'Université de Genève).

« Die Wissenschaft Chemie » (par le prof. *Ernst Schumacher*, de l'Université de Berne).

« Der Chemiker in der Industrie » (par *Karl Frei*, du Département de recherche de Sandoz SA, Bâle).

« Biologie und Chemie » (par le prof. *Ernst Hadorn*, de l'Université de Zurich).

« Chemie und Medizin — Freunde und Feinde » (par le prof. *Hugo Studer*, de l'Université de Berne).

« Die Rolle der Chemie in der Welternährung » (par le prof. *Hugo Aebi*, de l'Université de Berne).

« Chemie und Umwelt » (par le prof. *Friedhelm Korte*, de l'Université technique de Munich).

Le samedi 7 février 1976 :

« La chimie et la politique universitaire suisse » (par le conseiller d'Etat *François Jeanneret*, Neuchâtel, président de la Conférence universitaire suisse).

« Chemie und die schweizerische Wirtschaft » (par *M. von Planta*, président de la Société suisse pour l'industrie chimique, Bâle).

« Chemie im Zeitenwandel — ein Blick in die Zukunft » (par Lord *Todd*, F.R.S., Cambridge, President of the Royal Society, Prix Nobel 1957).

Journée « portes ouvertes » des laboratoires du Département de génie chimique de l'EPFZ.

Chef de la Division « Règlements et Procédures » au Département des Contrats		Neuilly-sur-Seine (France)	2
Deux Administrateurs chargés des « Questions réservées »		Neuilly-sur-Seine (France)	2
Conseiller en matière de brevets au Département des Contrats		Neuilly-sur-Seine (France)	2
Ingénieur soutien pour l'intégration et les essais à l'équipe du Projet Spacelab	11/76	Noordwijk Pays-Bas	1
Ingénieur « Approvisionnements Spacelab » de l'équipe du projet Spacelab	12/76	Noordwijk Pays-Bas	1
Documentaliste à la Section « Systèmes d'assurance de qualité », Division « Assurance de qualité », Département « Développement et Technologie »	8/76	Noordwijk Pays-Bas	1
Ingénieur confirmé chargé du planning et de la coordination de la production ultérieure du Spacelab	13/76	Noordwijk Pays-Bas	1
Ingénieur spécialiste de l'assurance de qualité	9/76	Noordwijk Pays-Bas	1

¹ Chef de personnel, ESTEC, Domeinweg, Noordwijk (Pays-Bas).

² Chef du Département du personnel de l'ASE, av. Charles-de-Gaulle 114, F-92522 Neuilly-sur-Seine (France).

³ Office fédéral de l'air, 3003 Berne (tél. 031/61 59 09).

Rédacteur: J.-P. WEIBEL, ingénieur

DOCUMENTATION GÉNÉRALE

Voir page 7 des annonces

DOCUMENTATION DU BATIMENT

Voir page 4 des annonces

Communications SVIA

Candidatures

M. *Manfred Kreil*, architecte, diplômé de Technische Hochschule de Darmstadt en 1963.

(Parrains: MM. H. Collomb et J.-D. Lyon.)

M. *Bernard Huser*, architecte, diplômé EPFL en 1971.

(Parrains: MM. J.-M. Lamunier et M. Reymond.)

M. *Jean-Philippe Poletti*, architecte, diplômé EPFL en 1974.

(Parrains: MM. R.-A. Meystre et P. Bechler.)

Nous rappelons à nos membres que, conformément à l'article 10 des statuts de la SVIA, ils ont la possibilité de faire une opposition motivée *par avis écrit* au Comité SVIA dans un délai de 15 jours.

Passé ce délai, la candidature ci-dessus sera transmise au Comité central de la SIA.

Postes à pourvoir

Poste	Référence	Lieu de travail	Renseignements
Agence spatiale européenne			
Ingénieur spécialiste de l'assemblage, de l'intégration et des essais (AIT) à la Section « Mise en œuvre des systèmes » de la Division « Systèmes de satellites »	7/76	Stevenage (Royaume-Uni)	1
Responsable du Budget — Tendances économiques		Neuilly-sur-Seine (France)	2

Informations diverses

Un nouveau manuel pour les isolations dans le bâtiment et le génie civil

Ces derniers temps, l'isolation acoustique et thermique a pris une importance d'autant plus considérable qu'il y a lieu de tenir compte également de différents aspects économiques (pénurie et renchérissement de l'énergie). L'offre de bons matériaux d'isolation est suffisamment vaste; les possibilités d'application varient néanmoins selon le produit et le type d'ouvrage. Cette diversité exige par conséquent de la part du spécialiste une bonne connaissance des produits et de leurs possibilités d'application, que ce soit au stade de l'étude ou de la mise en œuvre.

Avec son nouveau manuel « Isolations pour bâtiment et génie civil », la firme Wancor SA, matériaux d'isolation et de couverture, Regensdorf ZH, fournit aux architectes, planificateurs et maîtres d'état une documentation de travail complète, en trois parties.

1. Applications

Différentes constructions pour l'isolation acoustique et thermique des toitures, des murs extérieurs, des parois intérieures, des plafonds et des sols (plans techniques et de détail, données pour le calcul du passage de la chaleur, l'absorption acoustique et la diffusion de la vapeur d'eau).

Exemples théoriques et autres variantes pour l'isolation thermique et l'étanchéité de routes, ponts, tunnels, voies ferrées, pistes d'aéroport, piscines, bassins, fosses d'épuration et gadoues.

2. Produits

La gamme offerte s'étend des panneaux en mousse dure aux différents accessoires de mise en œuvre pour les systèmes d'isolation présentés (panneaux de liège et de fibres minérales, cartons bitumés et feuilles d'étanchéité), avec leurs descriptifs et toutes les indications nécessaires.

3. Bases théoriques

Connaissances théoriques et pratiques en matière de problèmes thermiques, acoustiques et physiques. Différents exemples de calcul de l'isolation thermique et acoustique, l'acoustique des salles et la diffusion de la vapeur d'eau. Nombreuses indications de planification assorties de coupes.

Des tableaux relatifs aux poids spécifiques, coefficients de diffusion de vapeur et de conductibilité thermique de matériaux courants, ainsi qu'à l'humidité relative de l'air, aux températures et aux précipitations atmosphériques de différentes localités suisses complètent ces bases théoriques et confèrent au manuel un caractère d'ouvrage de référence.

Cet ouvrage, en dépit de son caractère complet, ne saurait toutefois résoudre tous les problèmes de la technique moderne d'isolation. Aussi la maison Wancor SA à Regensdorf, avec ses succursales à Berne et à Muttenz, attache-t-elle une grande importance à son service de conseils d'experts, à disposition sur demande.

Le manuel Wancor peut être demandé gratuitement à Wancor SA, 8105 Regensdorf.

Plateaux nervurés en aluminium de force portante élevée pour planchers de tous genres

Les plateaux nervurés en aluminium conviennent parfaitement comme couvercles de fosses, couvertures de canaux, passerelles, passages, escaliers, plates-formes, enjambements de tous genres. Les profilés sont livrés avec leur surface praticable lisse ou cannelée et dentelée, ou encore munie d'un revêtement antidérapant giclé. Plusieurs profilés complémentaires forment divers types de rives ou permettent le montage facile d'une charnière.

Extrudés en alliage Anticorodal-100®, les plateaux nervurés sont, malgré leur légèreté, très rigides et robustes. Une protection de surface complémentaire n'est pas nécessaire, puisque l'aluminium est naturellement résistant aux intempéries et à la corrosion.

L'aluminium est très apprécié partout où l'hygiène et la propreté sont d'extrême rigueur, c'est-à-dire dans l'industrie laitière, l'industrie des boissons et autres denrées alimentaires en général. Par ailleurs, l'aluminium contribue à la sécurité des locaux menacés d'explosion, car il ne produit pas d'étincelles.

Les plateaux nervurés en aluminium ont fait leurs preuves depuis vingt ans comme surfaces de charge des carrosseries utilitaires.

Alusuisse
8048 Zurich

Panneaux de façades

(Voir aussi photographie page couverture)

Fabriqués industriellement et montés par HARTMANN + Co SA, 2500 Bienne, en collaboration avec le groupe PVG (production et vente générales de fenêtres et façades).

Le nouveau groupe d'immeubles de la nouvelle école professionnelle comprend :

- 1 bâtiment pour l'enseignement en classe ;
- 1 bâtiment polyvalent.

Informations générales

Les matériaux suivants ont été utilisés pour les deux bâtiments :

- tubes en acier : 5200 m ;
 - profils en tôle d'acier : 50 t ;
 - profils en néoprène : 15 000 m ;
 - vitrage isolant type « Thermopane », couleur bronze.
- Volume global bâti : 5200 m².

Descriptif technique des éléments de façade

Construction

Squelette en tubes d'acier avec une trame de 2,4 × 1,0 m, resp. 1,1 m, cadres pour vitrage en profilés spéciaux de caoutchouc, qualité EP (Athylène-Propylène).

Facteur K de la construction : 2,7 kcal/m² h°C ; facteur a : 0,01 N m³/mh.

Étanchéité à la pluie battante d'après les groupes de classification de LFEM.

Classe de sollicitation D

Aération

Toutes les pièces sont entièrement climatisées.

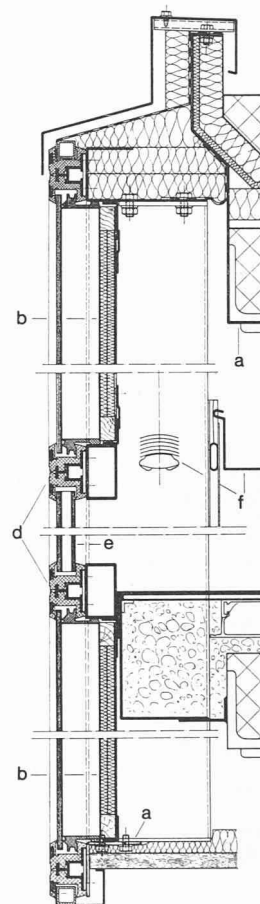
Vitrage

Vitrage isolant (protection antisolaire), type « Thermopane », couleur bronze.

Traitement des surfaces

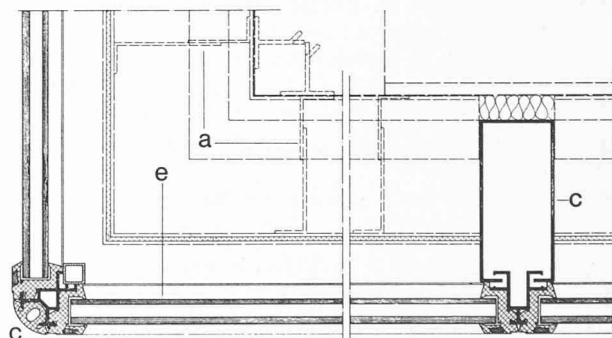
Toutes les pièces en acier sont zinguées (giclées) et laquées Nuvovern DS, teinte grise, RAL - n° 7031.

Coupe verticale de la façade



Légende pour les coupes

- a) Élément porteur.
- b) Élément de raccordement.
- c) Poteau de façade.
- d) Crochet de façade.
- e) Vitrage isolant (protection solaire).
- f) Caisson de store + store 50 mm.



Coupe horizontale de la façade

Le complexe « Ecole professionnelle de Bienne » comporte plusieurs éléments constructifs peu courants ou de nature technologique nouvelle.

La maison sous-mentionnée donnera volontiers de plus amples renseignements aux personnes intéressées :

Hartmann + Co SA, 2500 Bienne, tél. 032/42 01 42

Un partenaire compétent !

Programme de fabrication :

- Façades et fenêtres en métal léger et en acier.
- Portes pour garages et industries.
- Stores à rouleaux.
- Département : Isolation phonique.
- Freins de sûreté.
- Grilles à ciseaux.

Auteur : K. Pfrender.

COOPÉRATIVE DES

cobal

OUVRIERS DU BÂTIMENT

génie civil
maçonnerie
béton armé
gypserie-peinture
charpente

Directeur: C. Miéville, ing. EPFL-SIA

Av. de Beaulieu 9, 1004 Lausanne

Téléphone 36 36 84/85

BULLETIN TECHNIQUE DE LA SUISSE ROMANDE

Rédaction

J.-P. Weibel, ingénieur, rédacteur en chef

W. Peter, ingénieur, rédacteur

Rédaction du « Bulletin technique », tirés à part, renseignements :

Avenue de Cour 27, CH - 1007 Lausanne

Conseil d'administration de la Société des éditions des associations techniques universitaires (SEATU)

Président : R. Schlaginhaufen, ing.

Membres : J.-C. Badoux, ing., prof. ; A. Cogliatti, ing. ;
A. Métraux, ing. ; H. Michel, arch. ; G. Ossola, ing. ; A. Rivoire,
arch. ; A. Schönholzer, ing. ; F. Schwarz, arch. ; R. Steiger,
ing. ; F. Vermeille, ing. ; U. Zürcher, ing.

Abonnements

1 an	Suisse Fr. 68.—	Etranger Fr. 75.—
Sociétaires	» » 62.—	» » 68.—
Prix du numéro	» » 4.50	» » 6.—

Chèques postaux : « Bulletin technique de la Suisse romande »,
N° 10 - 5775, Lausanne.

Adresser toutes communications concernant abonnement,
vente au numéro, changement d'adresse, expédition, etc., à :
Imprimerie La Concorde, Case postale 330, 1010 Lausanne.

La reproduction même partielle du texte et des illustrations
n'est autorisée qu'avec l'accord de la rédaction et l'indication
de la source.



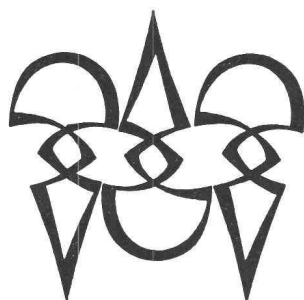
Escalier mobile
Un maximum d'avantages
Un minimum d'espace

Mod. 1 75/150
Mod. 3 70/130 (év. 65/120)

Feldmann + Co SA **3250 Lyss**

Constructions en bois

Tél. (032) 84 11 84



Polygravia

Photogravure et Offset
G. Edelmann

☎ 36 89 80
Borde 28 bis
1018 Lausanne

Sommaire de la publication en langue allemande de la SEATU

« Schweizerische Bauzeitung »

Adresse : CH - 8021 Zurich, case postale 630

Numéro 51/52

Zum Rücktritt von Gaudenz Risch	823
Statische Probleme bei Instandstellungsarbeiten an der Jesuitenkirche in Luzern. Von E. Schubiger	823
Primarschulanlage Sihlweid in Zürich. Arch. H. Müller, P. Nietlisbach	826
Primarschulanlage Borrweg in Zürich. Arch. V. Langenegger	830
Die Kathedrale von Lausanne. Von P. Meyer	833
Der Mensch auf seiner Erde — ein Flugbild. Von G. Risch	834
Andrea Palladio. Von P. Meyer	835