

Zeitschrift: Bulletin technique de la Suisse romande
Band: 102 (1976)
Heft: 19: SIA spécial, no 4, 1976: 57e Comptoir Suisse, Lausanne, 11-26
septembre 1976

Werbung

Nutzungsbedingungen

Die ETH-Bibliothek ist die Anbieterin der digitalisierten Zeitschriften auf E-Periodica. Sie besitzt keine Urheberrechte an den Zeitschriften und ist nicht verantwortlich für deren Inhalte. Die Rechte liegen in der Regel bei den Herausgebern beziehungsweise den externen Rechteinhabern. Das Veröffentlichen von Bildern in Print- und Online-Publikationen sowie auf Social Media-Kanälen oder Webseiten ist nur mit vorheriger Genehmigung der Rechteinhaber erlaubt. [Mehr erfahren](#)

Conditions d'utilisation

L'ETH Library est le fournisseur des revues numérisées. Elle ne détient aucun droit d'auteur sur les revues et n'est pas responsable de leur contenu. En règle générale, les droits sont détenus par les éditeurs ou les détenteurs de droits externes. La reproduction d'images dans des publications imprimées ou en ligne ainsi que sur des canaux de médias sociaux ou des sites web n'est autorisée qu'avec l'accord préalable des détenteurs des droits. [En savoir plus](#)

Terms of use

The ETH Library is the provider of the digitised journals. It does not own any copyrights to the journals and is not responsible for their content. The rights usually lie with the publishers or the external rights holders. Publishing images in print and online publications, as well as on social media channels or websites, is only permitted with the prior consent of the rights holders. [Find out more](#)

Download PDF: 22.07.2025

ETH-Bibliothek Zürich, E-Periodica, <https://www.e-periodica.ch>

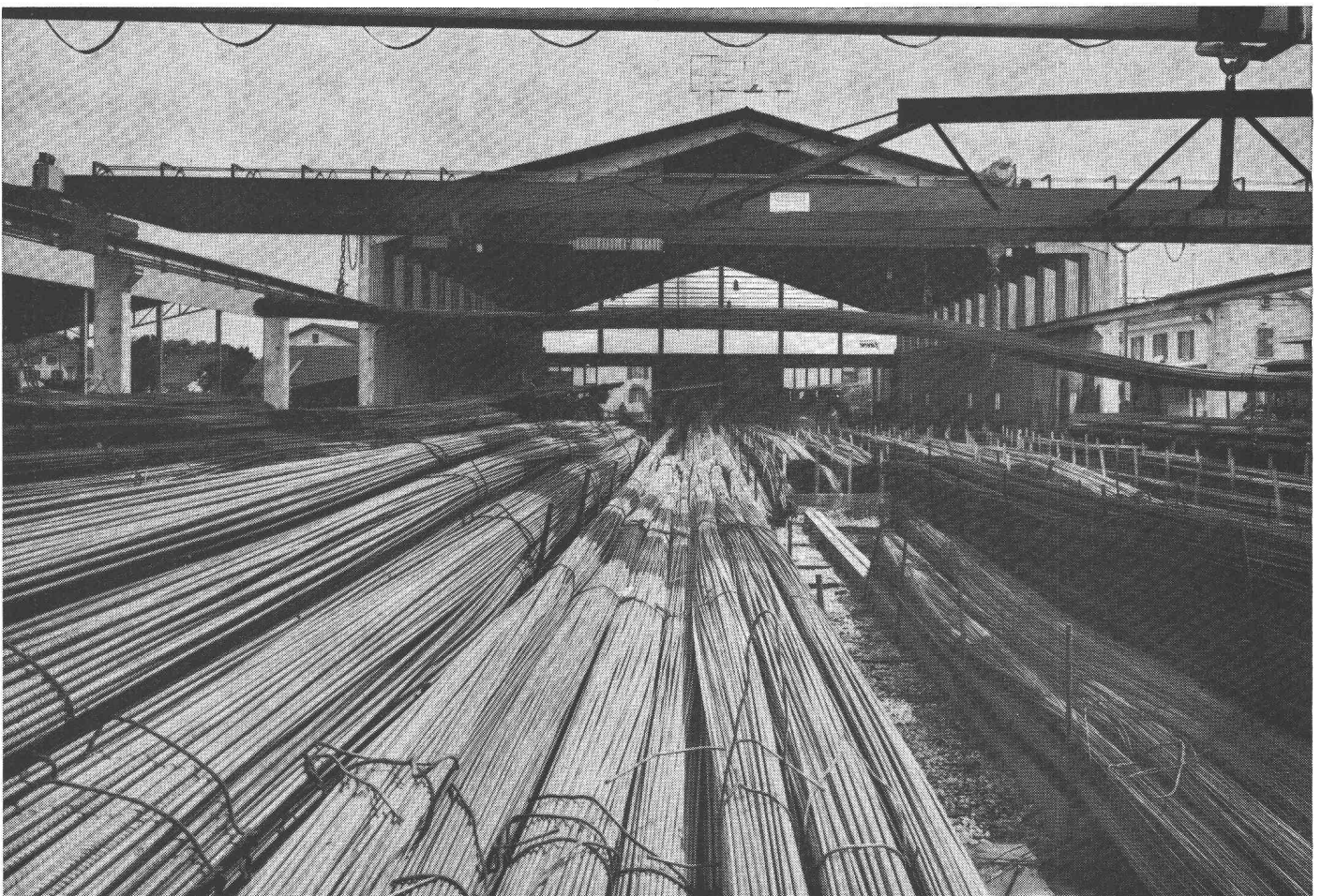
Aujourd'hui...

Aujourd'hui encore, à l'époque des produits synthétiques, le fer reste le matériel le plus utilisé dans de nombreux domaines de l'activité humaine. Le fer et l'acier sont vitaux pour l'économie, l'industrie et le commerce. Depuis plus de cent ans, les expériences effectuées dans le domaine de la construction de béton résistant à la compression et de l'acier en traction, le béton armé est ainsi devenu le matériel propre à notre époque. Ses possibilités techniques procurent les moyens actuels et futurs d'expression pour les conceptions architecturales.

Favre SA façonne ses aciers selon les plans de l'ingénieur et par conséquent facilite le travail de l'entreprise sur le chantier.

Favre S.A.

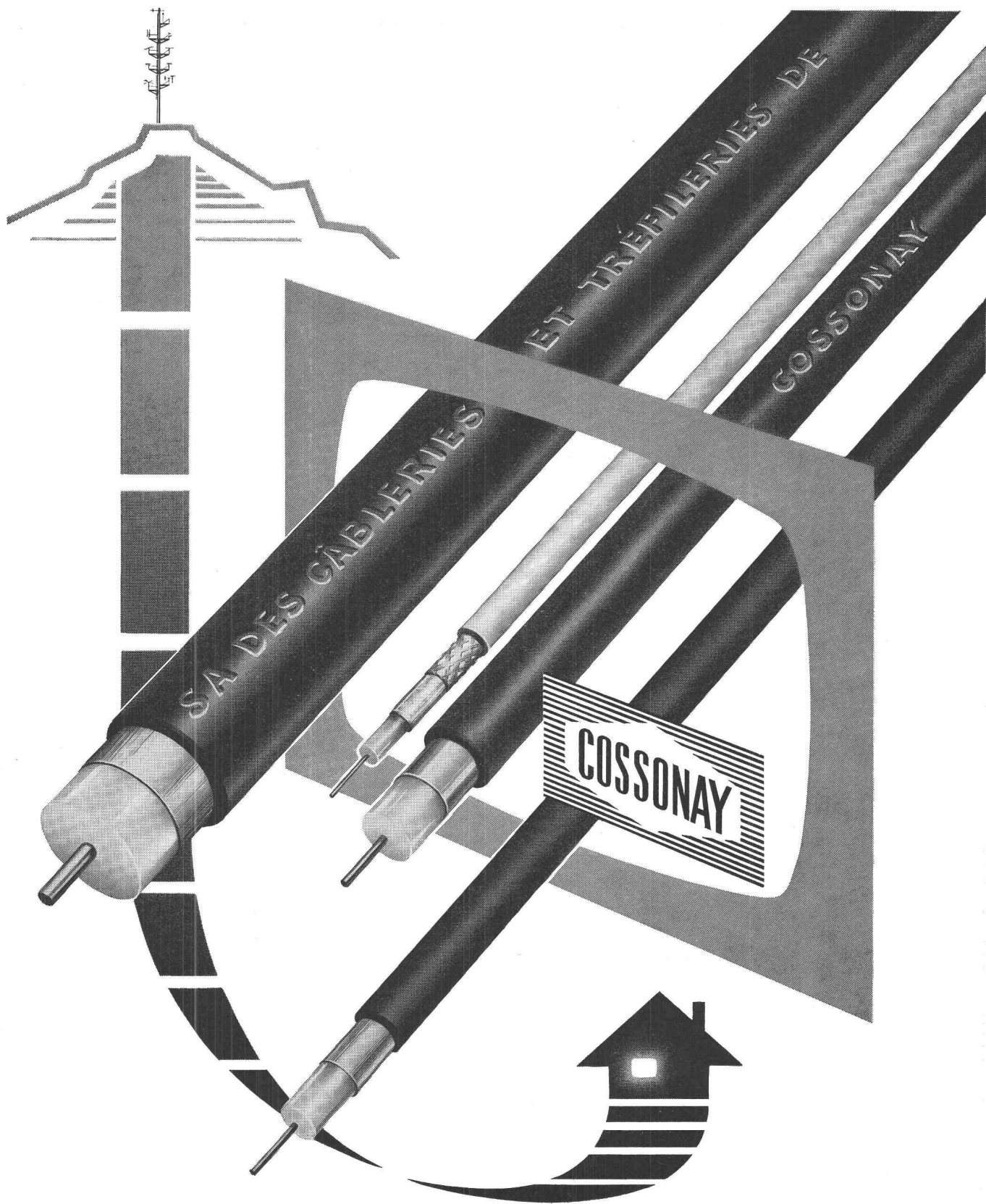
1530 PAYERNE ☎ 037 61 23 63



Aciers d'armatures

Installations modernes de façonnage

Outils et toutes fournitures de chantiers

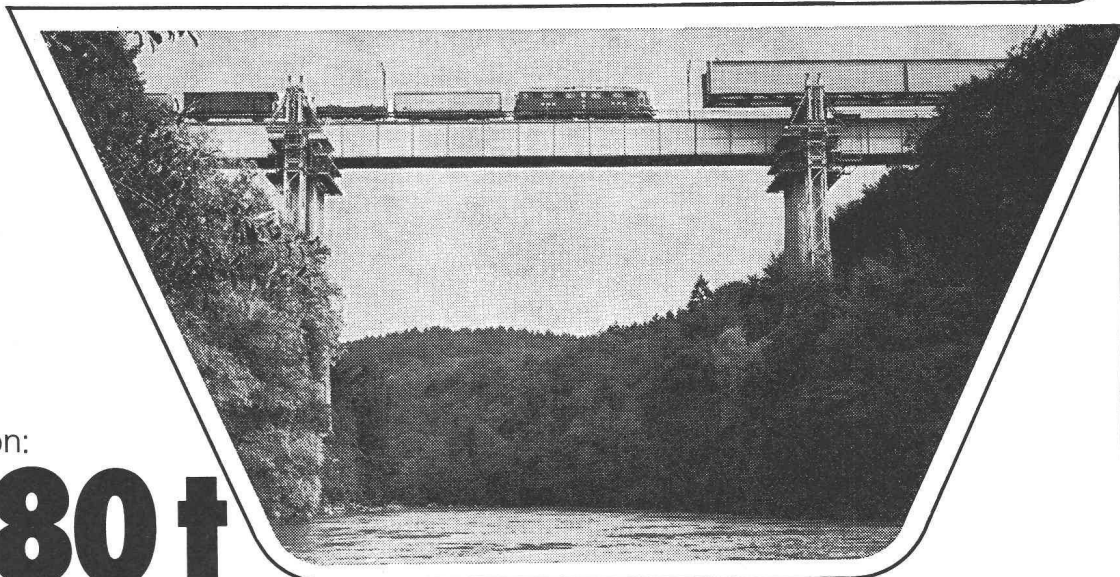


Câbles coaxiaux pour la télédistribution
Koaxialkabel für Fernsehverteilanlagen

SA DES CÂBLERIES ET TRÉFILIERIES DE COSSONAY
1305 COSSONAY-GARE, VD/SUISSE TÉL. 021/871721 TÉLEX 24199

Ponts d'acier –
ponts
pour l'éternité

Gardez l'entrain – allez en train... et franchissez la Reuss sur 2 voies



Construction:

580 t

Constructions
auxiliaires:

460 t

Le pont des CFF sur la Reuss, près de Mellingen, devait être aménagé en pont à double voie. Mais le trafic ne devait pas être interrompu durant les travaux.

Nous avons donc déplacé latéralement le vieux pont de 3,35 m, puis lancé les nouvelles poutres pour la première voie et les avons descendues de 2,5 m. C'est là que les trains ont circulé jusqu'à l'achèvement des travaux.

Le vieux pont a ensuite été démonté. Le nouveau a été déplacé transversalement de 3,8 m pour assurer le raccordement à la deuxième voie de la ligne du Heitersberg.

Les différents éléments du nouveau pont étaient amenés directement de l'usine au chantier par wagons de chemin de fer spéciaux. Livrés vers 21 h, ils étaient déchargés entre minuit et l'aube: 580 t d'acier en tout!

Mais ce chiffre ne représente que la moitié du tonnage mis en œuvre pour cet ouvrage mixte béton-acier: près de 460 t supplémentaires ont été absorbées par les constructions auxiliaires.

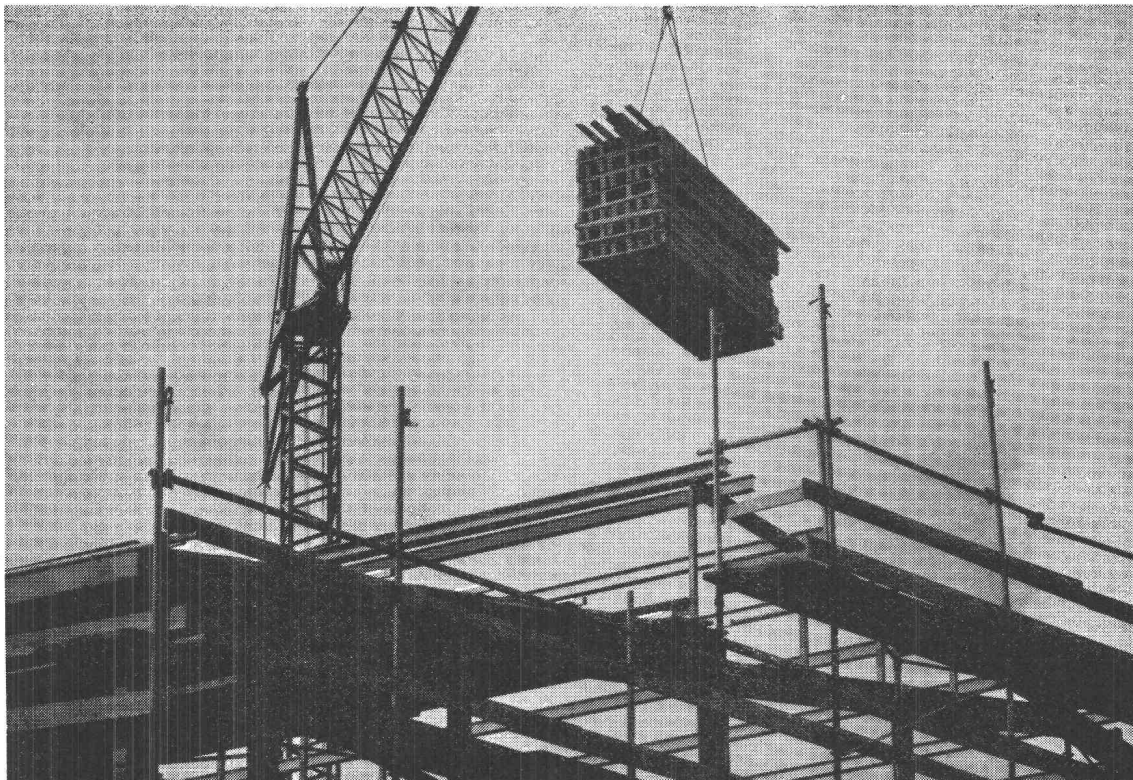
Tout cela, pour que la devise «Gardez l'entrain – allez en train» se vérifie encore mieux, et plus rapidement, dès le printemps 1975.

Pont-rail des CFF à Mellingen, une construction d'acier de

**ZSCHOKKE
WARTMANN
SA**

CH-5200 Brugg
Téléphone (056) 42 00 25
Constructions métalliques
Chaudronnerie
Construction d'appareillage
Constructions mécaniques

Construire, c'est aussi investir et risquer !



Assurance travaux de construction

C'est une protection financière contre l'endommagement ou la destruction d'un ouvrage pendant toute la durée de sa construction.

Notre **assurance travaux de construction** constitue un atout précieux parce qu'elle

- permet à l'architecte et à l'ingénieur d'accomplir leur mission avec un minimum de risques
- protège la mise de fonds du maître de l'ouvrage
- préserve le bénéfice escompté par les entrepreneurs et maîtres d'état.

En répartissant la prime de cette assurance entre les intéressés (compte prorata), chacun bénéficie de cette garantie avec un minimum de frais.

Assurance RC maître d'ouvrage

Lors d'une construction, le maître d'ouvrage est responsable des dommages causés à des tiers (art. 679 et 685 CCS). Il s'expose à un risque dont les répercussions (notamment le recours CNA) peuvent être très lourdes.

Notre **assurance RC maître d'ouvrage** prend en charge les conséquences financières

- d'accidents de personnes (mort, blessure ou autre atteinte à la santé)
- de dégâts matériels aux biens d'autrui, y compris les préjudices de fortune qui en résulteraient (p. ex. perte de loyer consécutive à un dommage causé à un immeuble voisin).

Si la réclamation d'un tiers est injustifiée ou abusive, nous prenons en charge la défense de notre assuré.

Pour toutes vos assurances :

RC ingénieur et architecte — RC des entrepreneurs et maîtres d'état — garantie de construction (caution) — RC propriétaire d'immeuble — incendie — dégâts des eaux — bris de glaces — nous sommes à votre service.

Demandez-nous prospectus et renseignements.



VAUDOISE ASSURANCES

Mutuelle Vaudoise + Vaudoise Vie

Siège social : Place de Milan, 1001 Lausanne



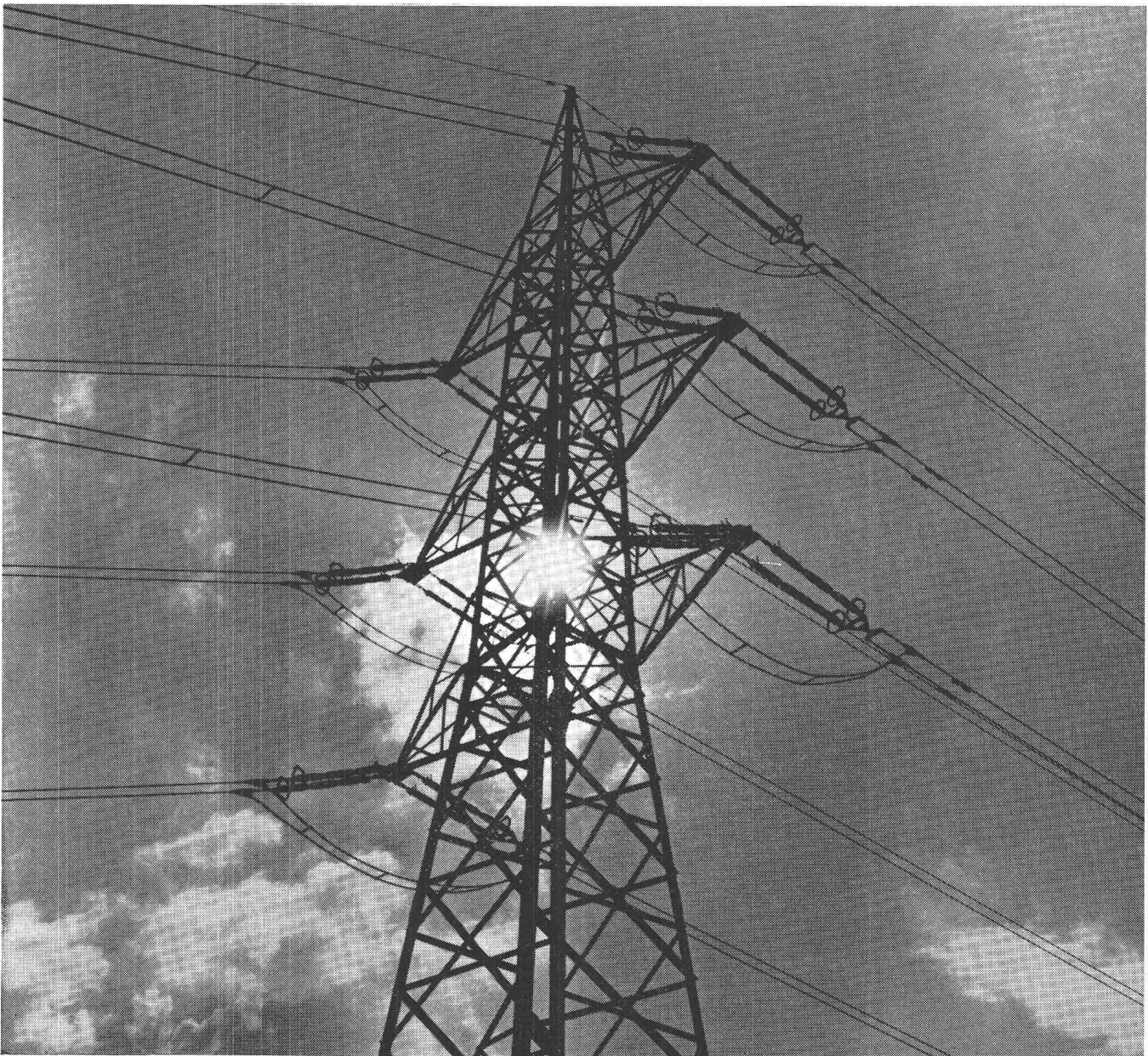
Excavateur **MENZI MUCK**

- pour tous les travaux d'excavation usuels
- pour travaux difficiles en pente
- pour travaux de terrassement dans les vignobles
- pour galeries antiavalanches et travaux de correction de torrents
- pour l'implantation de mâts sur les pistes de ski
- pour tous genres de travaux sur sol marécageux
- pour tous les travaux dans l'eau jusqu'à une profondeur de 350 cm
- pour le renouvellement des tracés de chemin de fer
- partout où il y a un manque de place
- **MENZI MUCK** avec moteur électrique dans les tunnels

ERNEST MENZI SA
Fabrique de machines

9443 WIDNAU
Tél. (071) 72 26 26

Pas de ligne haute tension sans: **TRANSFORMATEURS DE PUISSANCE**



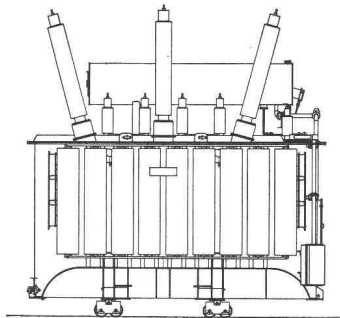
T 112 F

Nous produisons:

- des unités de tous types de 2 à plus de 400 MVA et jusqu'à 400 kV

Nous disposons:

- d'une expérience d'un demi-siècle
- de spécialistes hautement qualifiés
- de moyens de développements, de production et d'essai modernes répondant aux impératifs d'une technique avancée

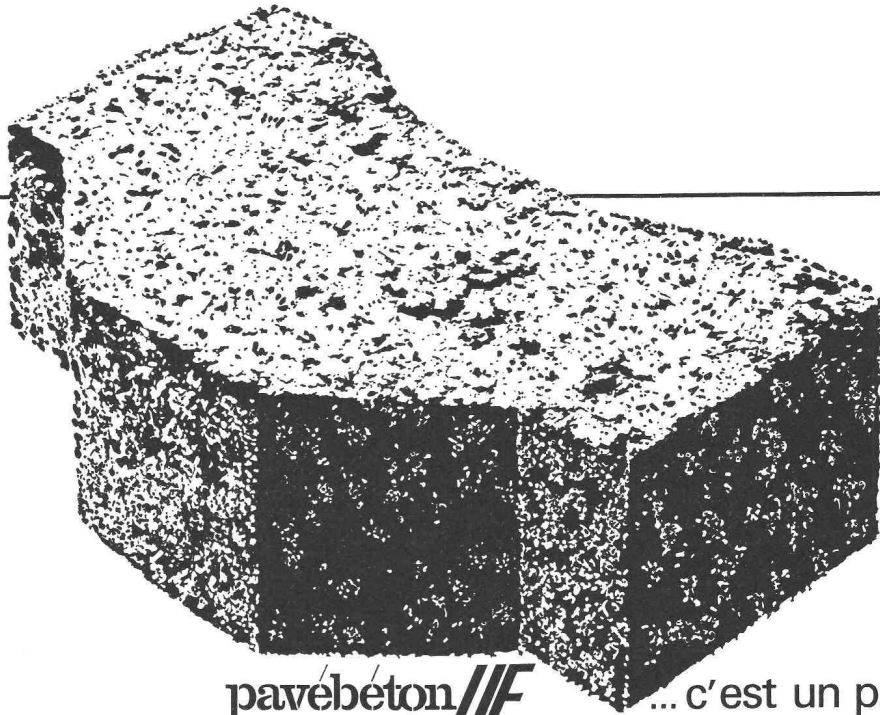


Nous offrons:

- une qualité reconnue et traditionnelle
- des transformateurs de très haute fiabilité
- une assistance efficace pour toutes les questions touchant aux transformateurs

sécheron
Membre du groupe Brown Boveri

S.A. des Ateliers de Sécheron
1211 Genève 21 ☎ (022) 32 67 50
TX 22130 SAASG CH ⚡ Electricité



pavébéton **UF** ... c'est un produit

PROCIM S.A.

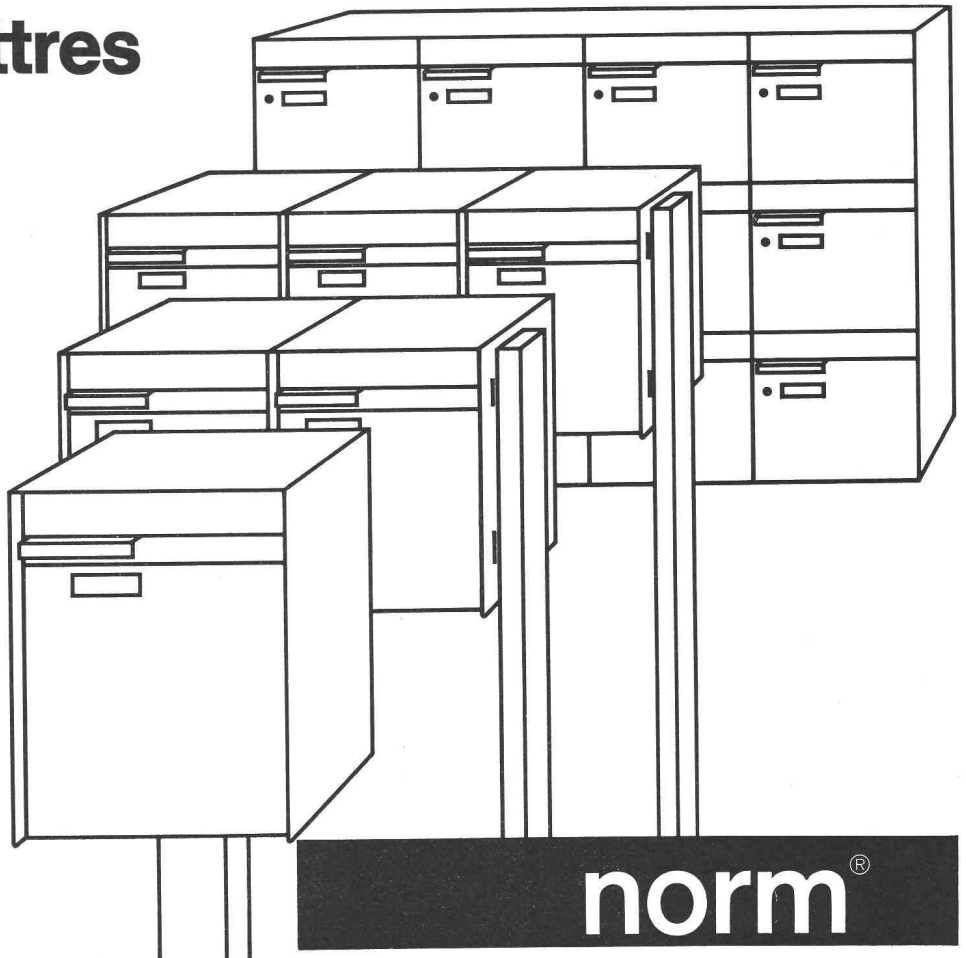
fabrique de produits en ciment
1870 Monthey (VS) 025/4 25 97

Boîtes aux lettres et boîtes auxiliaires norm[®]

● Modèles fonctionnels et
avantageux pour l'intérieur et
l'extérieur en bordure de propriété

● Boîtes individuelles
Installations groupées
– peut-être d'un usage commun
avec votre voisin

● robustes, sans entretien,
évidemment conformes aux
prescriptions PTT, du stock ou
livrables à court terme



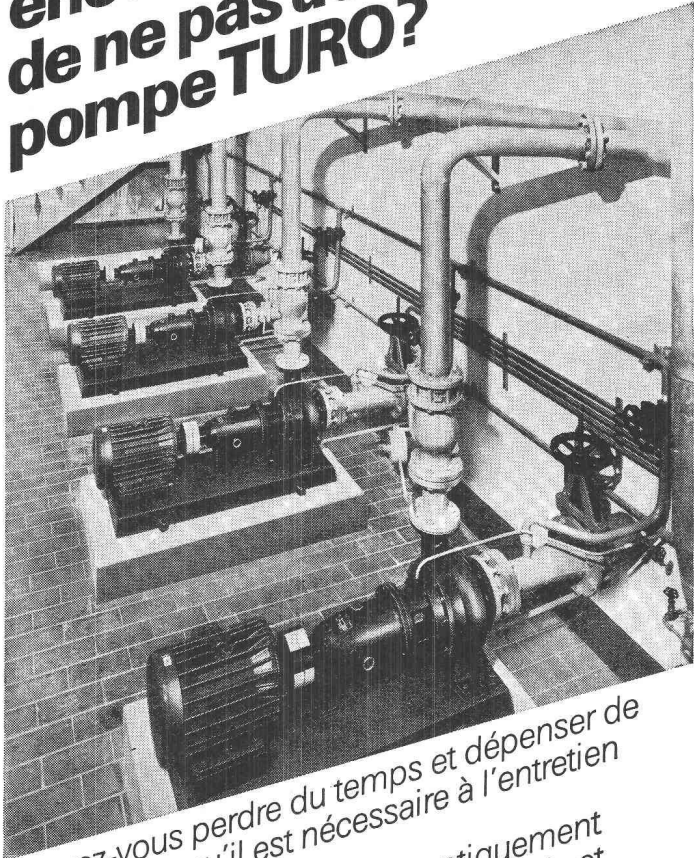
Metallbau SA Zurich
Fabrique pour éléments normalisés

Bureau de vente pour la Suisse romande
Avenue de Chailly 44, 1012 Lausanne, Tél. 021-29 72 63

norm[®]

Représentation et service organisé à Bâle, Berne, Coire,
Lausanne, Locarno, Lucerne, Soleure, St. Gall et Zurich

Pouvez-vous encore vous permettre de ne pas utiliser de pompe TURO?



Pouvez-vous perdre du temps et dépenser de l'argent plus qu'il est nécessaire à l'entretien d'une pompe?
 Les pompes TURO n'exigent pratiquement aucun entretien; leur construction simple et robuste garantit un fonctionnement sûr et une grande longévité.
 Tout ce qui est introduit dans une pompe TURO, elle le refoule. Son passage est absolument libre et inengorgeable.
 Que vous installiez votre pompe horizontalement ou verticalement en montage à sec ou immergé, vous trouverez toujours dans l'assortiment fondé sur le système d'élément de construction la pompe TURO qui convient.
 Un ingénieur a déclaré: «Nous ne pouvons plus nous permettre de ne pas utiliser de pompe TURO».
 Demandez la documentation chez

TURO® EGGER
 Emile Egger & Cie SA
 Fabrique de pompes et de machines
 2088 Cressier NE/Suisse, Téléphone 038 471217
 Télex 35207

BULLETIN TECHNIQUE DE LA SUISSE ROMANDE

PUBLICATION DE LA SOCIÉTÉ DES ÉDITIONS DES ASSOCIATIONS TECHNIQUES UNIVERSITAIRES

102^e année

N° 19

16 septembre 1976

Organe officiel

de la Société suisse des ingénieurs et des architectes
 de la Société vaudoise des ingénieurs et des architectes (SVIA)
 de la Section genevoise de la SIA
 de l'Association des anciens élèves de l'EPFL (Ecole polytechnique fédérale de Lausanne)
 des Groupes romands des anciens élèves de l'EPFZ (Ecole polytechnique fédérale de Zurich)
 et de l'Association suisse des ingénieurs-conseils (ASIC).

Sommaire

Etude de l'effet des joints de dilatation dans les balcons, par <i>Roger de Chambrier</i>	305
L'additif de structure en génie civil, par <i>Serge Rubitschung</i>	311
Divers	315
Ecole polytechnique fédérale de Lausanne	316
Congrès	317
Informations SIA	318
La politique des tarifs de la SIA	
Prix d'écologie Tyler	
25 ans de FEANI	
L'ingénieur civil face aux nouvelles normes SIA	
L'architecte	
Nouvelles dispositions concernant l'apprentissage de dessinateur en construction métallique	
Production industrielle et maintenance des bases de vie	
Directives pour la construction, l'exploitation et la surveillance d'installations de ventilation et climatisation dans les hôpitaux	
Code pour la représentation graphique des plans d'urbanisme	
« Intégration respective des services éducatifs et communautaires »	
Le stage pratique de chantier des apprentis dessinateurs en bâtiment	
Calendrier des manifestations 1976/77	
Postes à pourvoir	322
Bibliographie	310, 323
Marché de l'emploi	323
Documentation générale	325
Informations diverses	325

Dans le prochain numéro :

Informatique appliquée au génie civil et au bâtiment

Régie des annonces

Iva

IVA SA de publicité internationale
 1004 Lausanne, 19, av. Beaulieu, tél. 021/37 72 72

Siège central :
 8035 Zurich, Beckenhofstr. 16, tél. 01/26 97 40