

Objektyp: **Advertising**

Zeitschrift: **Bulletin technique de la Suisse romande**

Band (Jahr): **102 (1976)**

Heft 17

PDF erstellt am: **26.09.2024**

Nutzungsbedingungen

Die ETH-Bibliothek ist Anbieterin der digitalisierten Zeitschriften. Sie besitzt keine Urheberrechte an den Inhalten der Zeitschriften. Die Rechte liegen in der Regel bei den Herausgebern. Die auf der Plattform e-periodica veröffentlichten Dokumente stehen für nicht-kommerzielle Zwecke in Lehre und Forschung sowie für die private Nutzung frei zur Verfügung. Einzelne Dateien oder Ausdrucke aus diesem Angebot können zusammen mit diesen Nutzungsbedingungen und den korrekten Herkunftsbezeichnungen weitergegeben werden. Das Veröffentlichen von Bildern in Print- und Online-Publikationen ist nur mit vorheriger Genehmigung der Rechteinhaber erlaubt. Die systematische Speicherung von Teilen des elektronischen Angebots auf anderen Servern bedarf ebenfalls des schriftlichen Einverständnisses der Rechteinhaber.

Haftungsausschluss

Alle Angaben erfolgen ohne Gewähr für Vollständigkeit oder Richtigkeit. Es wird keine Haftung übernommen für Schäden durch die Verwendung von Informationen aus diesem Online-Angebot oder durch das Fehlen von Informationen. Dies gilt auch für Inhalte Dritter, die über dieses Angebot zugänglich sind.



Excavateur **MENZI MUCK**

- pour tous les travaux d'excavation usuels
- pour travaux difficiles en pente
- pour travaux de terrassement dans les vignobles
- pour galeries antiavalanches et travaux de correction de torrents
- pour l'implantation de mâts sur les pistes de ski
- pour tous genres de travaux sur sol marécageux
- pour tous les travaux dans l'eau jusqu'à une profondeur de 350 cm
- pour le renouvellement des tracés de chemin de fer
- partout où il y a un manque de place
- **MENZI MUCK** avec moteur électrique dans les tunnels

ERNEST MENZI SA
Fabrique de machines

9443 WIDNAU
Tél. (071) 72 26 26

Vis d'Archimède

SPAANS

**Robustes
Sûres en service**



Station de relevage des eaux de décharge de la commune de Wilderswil.



Station d'élévation pour eaux usées avec vis d'Archimède dans l'installation d'épuration de la ville d'Olten.

Les engins d'élévation avec vis d'Archimède SPAANS constituent la solution idéale pour le refoulement d'eaux usées brutes et de boue. Les vis d'Archimède SPAANS sont fabriquées depuis plus de 50 ans et se caractérisent par leur robustesse et leur fiabilité.

Modes d'exécution adaptés

Selon l'installation, les vis d'Archimède sont livrées pour implantation dans des gouttières en béton, ou – pour des débits et hauteurs de refoulement faibles à moyens – avec gouttière en tôle d'acier autoportante.

Caractéristiques de construction de haute qualité

Le robuste palier inférieur est construit de manière à empêcher la pénétration d'eau sale. Grâce à l'entraînement au moyen d'une courroie trapézoïdale, par l'intermédiaire d'un engrenage réducteur, le débit peut être adapté en tout temps de manière optimale par modification du rapport de transmission.

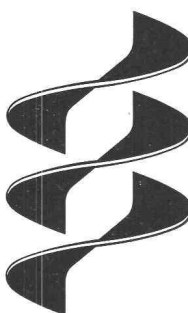
Montage impeccable et service remarquable

Les monteurs spécialisés de la maison SPAANS offrent la garantie d'un montage irréprochable et d'un service parfait. Deux véhicules de montage et de service sont continuellement en route.

Collaboration SPAANS-SULZER

La robustesse et la fiabilité des vis d'Archimède SPAANS ont engagé SULZER, en 1961, à reprendre la représentation générale de la maison SPAANS en Suisse. Quelque 300 stations de pompage totalisant plus de 1000 vis d'Archimède ont été mises en service jusqu'à présent. Les débits varient de 10 à 3000 l/s par unité.

Trente autres stations de pompage se trouvent actuellement au stade de l'étude ou en cours de fabrication; elles comprendront également des vis d'Archimède avec débit de plus de 4000 l/s. Profitez aussi des avantages de la collaboration SPAANS-SULZER. Votre confiance sera récompensée!



SULZER®

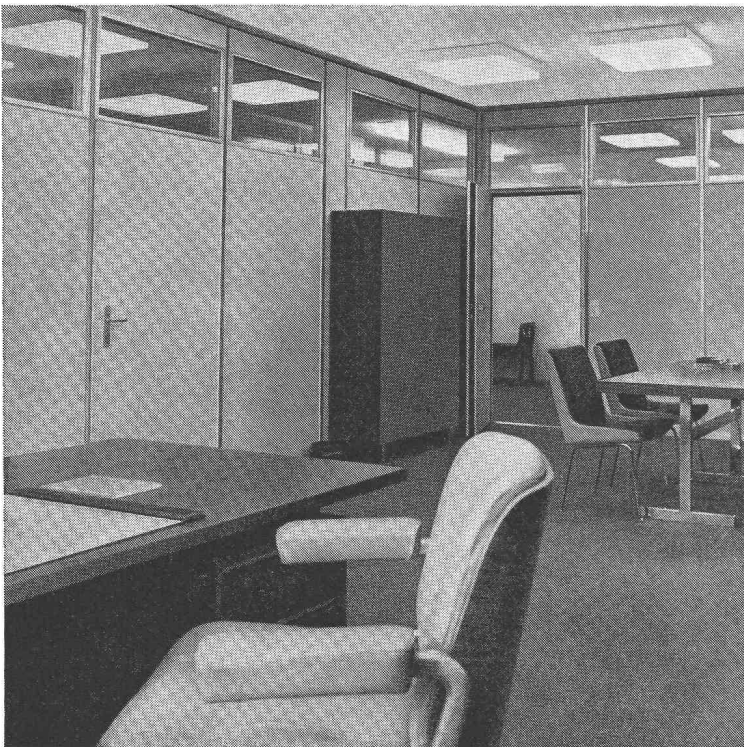
Sulzer Frères, Société Anonyme
CH-8401 Winterthur, Suisse
Téléphone 052 81 11 22

Sulzer Frères, Société Anonyme
Section Machines
12, avenue Fraisse, 1006 Lausanne
Téléphone 021 27 59 22

SPAANS

BV Machinefabriek
Hoofddorp, Nederlande 4.45 f

GRIESSER Parois mobiles



* Une meilleure utilisation de l'espace disponible...

... constitue aujourd'hui un véritable impératif économique. A cet effet, l'un des moyens les plus efficaces vous est offert par les parois amovibles de construction légère, qui peuvent se déplacer au fur et à mesure des besoins changeants.

Depuis de longues années, Griesser est spécialisé dans la fabrication de parois mobiles insonores d'un prix avantageux, pouvant être intégralement réemployées. Vous trouverez certainement dans notre nouvel assortiment de 8 types de base la paroi répondant à vos exigences spécifiques:

- éléments en ligne ou à angle droit
- insonorisation atteignant plus de 45 dBla pour parois pleines, plus de 42 dBla pour portes et plus de 40 dBla pour éléments vitrés (certificats EFEM)
- résistance au feu allant jusqu'à F 120 (certificats EFEM)
- surface à votre choix
- exécution avec ou sans profils de recouvrement
- épaisseurs de 42 à 140 mm
- possibilité de montage sans vis
- flexibilité extrême quant aux raccordements aux façades

Veillez vous adresser à nos spécialistes déjà au stade de la planification. Ils se feront un plaisir de vous conseiller sur toutes les mesures à prendre sur le plan de la construction en vue d'arriver à l'insonorisation souhaitée.

Agences en Suisse romande:

GENÈVE 022 / 92 04 16 ● LAUSANNE 021 / 26 18 40 ● NEUCHÂTEL
038 / 25 96 12 ● SIERRE 027 / 5 07 54

GRIESSER

GRIESSER SA, 8355 AADORF TEL. 052 / 47 25 21

Un pli original à la fenêtre

Le volet à paquet normapli® comble une lacune sur le marché.

normapli® contribue à réduire le coût de construction. Grâce à son exécution stable et son verrouillage automatique, il offre protection et sécurité. normapli® convient aussi aux bâtiments existants et peut remplacer avantageusement les stores qui ne donnent plus satisfaction.

Demandez notre documentation détaillée ou la visite de notre spécialiste.

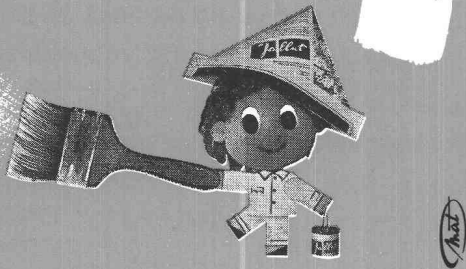
Metallbau SA Zurich
Fabrique de stores et volets

norm®

Bureau de vente pour la Suisse romande:
Avenue de Chailly 44, 1012 Lausanne
Téléphone 021-297263

La rénovation exige l'utilisation de peintures adéquates et de haute qualité

Jallut fera le tour de tout problème de peinture...



en parfait accord avec l'applicateur professionnel auquel il apportera son expérience et ses ressources de fabricant. Chaque cas particulier mérite une étude sérieuse. Le choix des peintures doit s'effectuer en fonction de la nature diversifiée des objets qu'elle devront protéger et embellir et des contraintes ou attaques qu'elles auront à subir. Une telle collaboration est la garantie certaine pour l'utilisateur d'obtenir la meilleure solution à son problème de protection et d'esthétique, sur les plans technique et économique.

Par la qualité éprouvée de ses produits et par le soutien de son service technique, JALLUT SA vous aide doublement ; pensez-y !



JALLUT S.A. FABRIQUE DE COULEURS ET VERNIS
1030 BUSSIGNY-LAUSANNE - TÉL. 021 - 89 15 15

Dépôt à : Lausanne - Genève - Neuchâtel - La Chaux-de-Fonds - Bienne - Yverdon - Vevey - Montreux - Fribourg - Sion - Lugano - Morges (Paul Sandoz & Fils) - Lucerne (Dilack AG).

BULLETIN TECHNIQUE DE LA SUISSE ROMANDE

PUBLICATION DE LA SOCIÉTÉ DES ÉDITIONS
DES ASSOCIATIONS TECHNIQUES UNIVERSITAIRES

102^e année

N° 17

19 août 1976

Organe officiel

de la Société suisse des ingénieurs et des architectes
de la Société vaudoise des ingénieurs et des architectes (SVIA)
de la Section genevoise de la SIA
de l'Association des anciens élèves de l'EPFL (Ecole polytechnique fédérale de Lausanne)
des Groupes romands des anciens élèves de l'EPFZ (Ecole polytechnique fédérale de Zurich)
et de l'Association suisse des ingénieurs-conseils (ASIC).

Sommaire

Faire du neuf avec du vieux : une panacée? . . .	283
Analyse des structures plissées inhomogènes anisotropes, par <i>Léopold Pflug</i> et <i>Silvio Merazzi</i> . . .	284
Les architectes et ingénieurs indépendants et la Conférence suisse de la construction (CSC) . . .	288
Divers	290
Congrès	290
A ₃ E ₂ PL	290
Communications SVIA	291
Postes à pourvoir	291
Marché de l'emploi	291
Documentation générale	291
Informations diverses	291

Dans le prochain numéro :

Ensemble résidentiel, artisanal et commercial
« Le Valentin » à Lausanne

Sur la terminologie et les bases physico-mécaniques des théories actuelles de la turbulence atmosphérique

Régie des annonces

Iva

IVA SA de publicité internationale
1004 Lausanne, 19, av. Beaulieu, tél. 021/37 72 72

Siège central :
8035 Zurich, Beckenhofstr. 16, tél. 01/26 97 40