

**Zeitschrift:** Bulletin technique de la Suisse romande  
**Band:** 102 (1976)  
**Heft:** 15

## **Werbung**

### **Nutzungsbedingungen**

Die ETH-Bibliothek ist die Anbieterin der digitalisierten Zeitschriften auf E-Periodica. Sie besitzt keine Urheberrechte an den Zeitschriften und ist nicht verantwortlich für deren Inhalte. Die Rechte liegen in der Regel bei den Herausgebern beziehungsweise den externen Rechteinhabern. Das Veröffentlichen von Bildern in Print- und Online-Publikationen sowie auf Social Media-Kanälen oder Webseiten ist nur mit vorheriger Genehmigung der Rechteinhaber erlaubt. [Mehr erfahren](#)

### **Conditions d'utilisation**

L'ETH Library est le fournisseur des revues numérisées. Elle ne détient aucun droit d'auteur sur les revues et n'est pas responsable de leur contenu. En règle générale, les droits sont détenus par les éditeurs ou les détenteurs de droits externes. La reproduction d'images dans des publications imprimées ou en ligne ainsi que sur des canaux de médias sociaux ou des sites web n'est autorisée qu'avec l'accord préalable des détenteurs des droits. [En savoir plus](#)

### **Terms of use**

The ETH Library is the provider of the digitised journals. It does not own any copyrights to the journals and is not responsible for their content. The rights usually lie with the publishers or the external rights holders. Publishing images in print and online publications, as well as on social media channels or websites, is only permitted with the prior consent of the rights holders. [Find out more](#)

**Download PDF:** 13.01.2026

**ETH-Bibliothek Zürich, E-Periodica, <https://www.e-periodica.ch>**



RHONE-POULENC-TEXTILE

a créé  
le non-tissé polyester  
à hautes performances

# bidim®

**couche anticontaminante  
et répartitrice de charges**

## bidim

l'additif de structure le  
mieux adapté aux:

### TERRASSEMENTS

Voies d'accès, pistes de  
chantiers, chemins, rem-  
blais, etc.

### ROUTES

Couche de forme de route,  
autoroutes, aires de  
stationnement, armatures  
d'enrobés à chaud, etc.

### TRAVAUX FERROVIAIRES

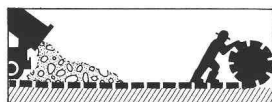
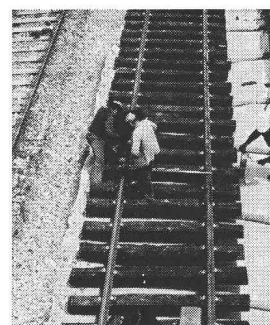
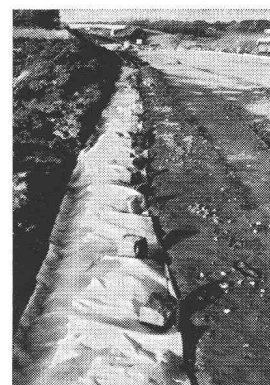
Stabilisation et drainage  
des voies ferrées, protec-  
tion de talus, puits drai-  
nants, etc.

### TRAVAUX HYDRAULIQUES

Bassins, réservoirs, ren-  
forts de berges, digues,  
barrages en terre, etc.

### DRAINAGES

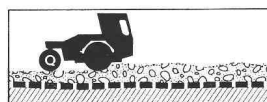
Filtrations, drains, enve-  
loppes de drains, etc.



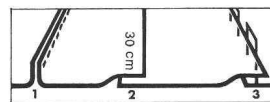
Déroulement de la nappe,  
apport de grave naturelle  
à l'avancement



Régalage



Compactage



Modes d'assemblage:  
1 couture, 2 recouvrement,  
3 agrafage

Pour tout connaître de BIDIM, découpez et envoyez le bon  
ci-dessous à PRODO SA, 1564 DOMDIDIER

Présentation des nappes:  
6 types/Largeurs: 2 m 10, 4 m 20, 5 m 30.

BIDIM, un produit de RHONE-POULENC, est distribué en  
Suisse par:

**BON**

pour une documentation BIDIM  
avec échantillon et liste de prix

NOM

FIRME

ADRESSE

NP/LOCALITE

bt



## PRODO SA



Liants bitumineux et  
produits chimiques pour  
la construction

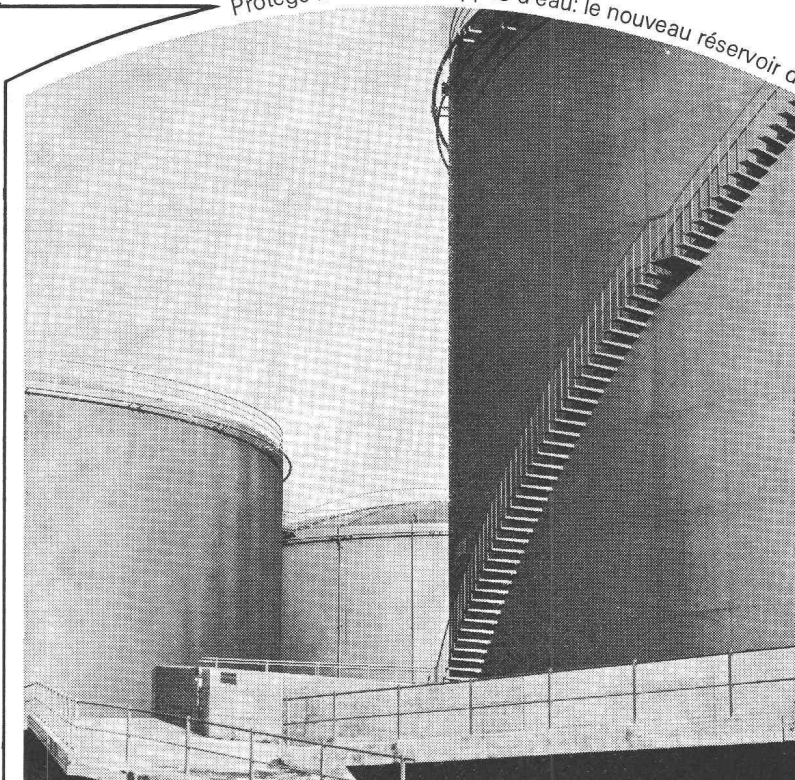
1564 DOMDIDIER/FR  
Tél. 037/75 27 27

DOUSSE

Prudence,  
donc sécurité  
pour l'environnement.

Les combustibles et les carburants doivent être entreposés et les nappes d'eau protégées. Ces deux faits sont à la base du développement des nouveaux réservoirs à liquides de Zschokke Wartmann. Le résultat en est un véritable réservoir de sécurité.

Protège le sol et les nappes d'eau: le nouveau réservoir de



sécurité à surveillance continue de Zschokke Wartmann SA

# Réservoirs à double sécurité!

L'idée est simple: le réservoir possède un double fond. Sa réalisation est plus compliquée: les deux tôles du fond

sont maintenues à une certaine distance au moyen d'éléments de grille, de conception particulière. L'espace intermédiaire peut être utilisé pour une surveillance continue, sûre et aisée en y maintenant un vide de 4 m de col. d'eau. Cette surveillance peut être automatisée par un dispositif supplémentaire d'alarme.

En d'autres mots: dans le cas d'une avarie quelconque au premier fond, la présence du second garantit la protection de l'environnement contre toute surprise désagréable. Le système de contrôle continu est toujours en éveil pour détecter la panne et enclencher automatiquement l'alarme (si ce dispositif a été prévu).

Enfin: au moyen d'une conduite qui de l'extérieur entre dans l'espace de sécurité intermédiaire il est possible de réviser complètement ce dernier.

La sécurité avant tout!

**L**e nouveau réservoir de sécurité, un produit de

**ZSCHOKKE  
WARTMANN  
SA**

CH - 5200 Brugg  
Téléphone 056/42 00 25  
Constructions métalliques  
Chaudronnerie  
Constructions d'appareillage  
Constructions mécaniques

## Produits bitumineux

**GRISARD** S. A.

**1030 Bussigny**

**Bureaux :**

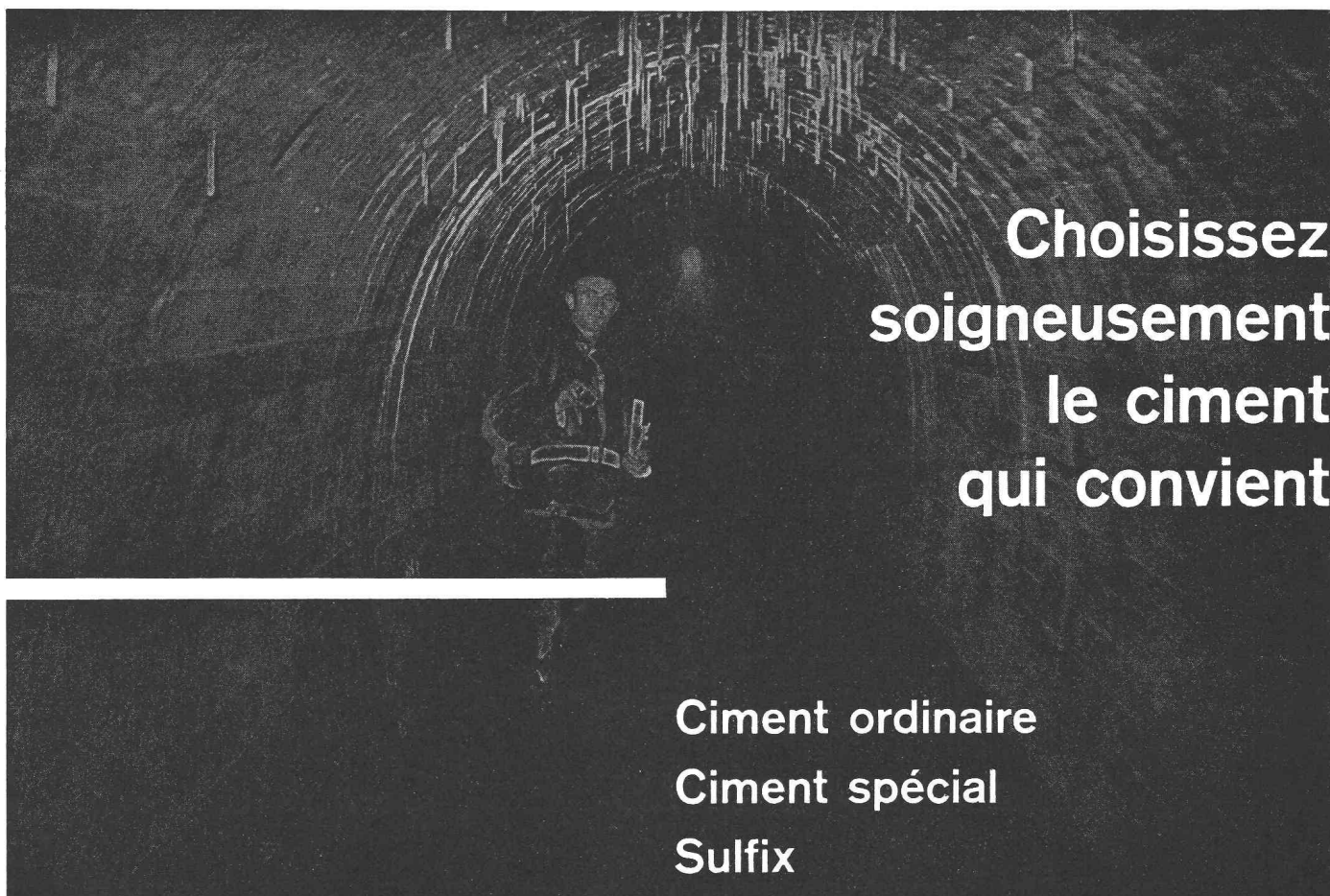
Rue de l'Industrie  
1030 Bussigny  
Tél. (021) 89 29 91

**Dépôt :**

3946 Tourtemagne  
Tél. (028) 5 47 37

Bitumes et goudrons  
Goudronnages et gravillonnages  
Bitumes à froid (émulsions)  
Bitusol, Bitucid, Cimac  
Bitumes pour étanchéité  
Bitulaque : couche de collage  
Grisolit : Enduit pour fondations  
Carburants, lubrifiants AVIA  
Huile de chauffage AVIATHERM  
Thinners, solvants pour peinture  
Chlorure de calcium pour service d'hiver (sel de dégel)  
Elastomères

Etudes — Renseignements — Devis

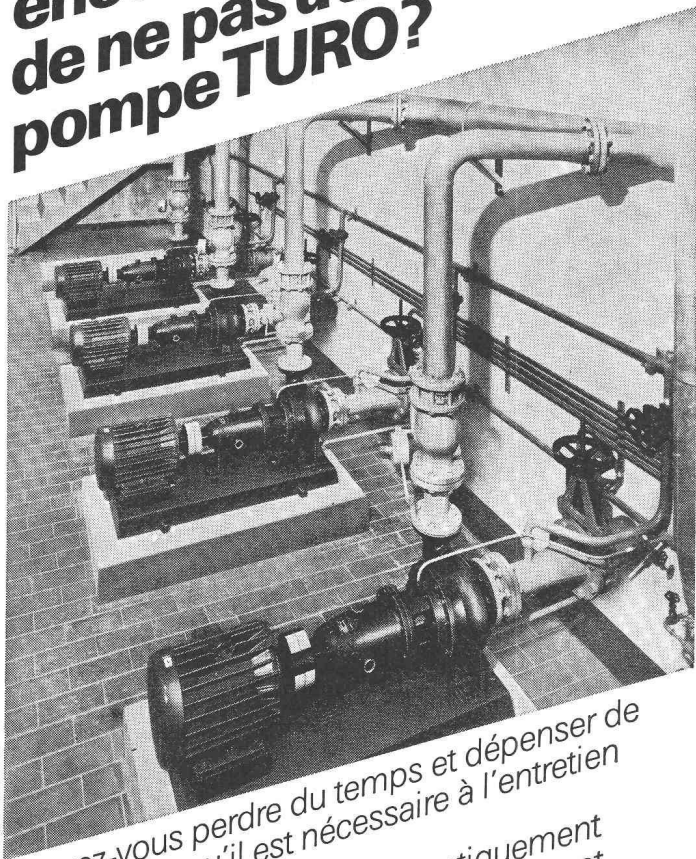


**Choisissez  
soigneusement  
le ciment  
qui convient**

**Ciment ordinaire  
Ciment spécial  
Sulfix**



**Pouvez-vous  
encore vous permettre  
de ne pas utiliser de  
pompe TURO?**



Pouvez-vous perdre du temps et dépenser de l'argent plus qu'il est nécessaire à l'entretien d'une pompe?  
Les pompes TURO n'exigent pratiquement aucun entretien; leur construction simple et robuste garantit un fonctionnement sûr et une grande longévité.  
Tout ce qui est introduit dans une pompe TURO, elle le refoule. Son passage est absolument libre et inengorgeable.  
Que vous installiez votre pompe horizontalement ou verticalement en montage à sec ou immergé, vous trouverez toujours dans l'assortiment fondé sur le système d'élément de construction la pompe TURO qui convient.  
Un ingénieur a déclaré: «Nous ne pouvons plus nous permettre de ne pas utiliser de pompe TURO».  
Demandez la documentation chez

**STURO® EGGER**  
Emile Egger & Cie SA  
Fabrique de pompes et de machines  
2088 Cressier NE/Suisse, Téléphone 038 471217  
Télex 35207

# BULLETIN TECHNIQUE DE LA SUISSE ROMANDE

PUBLICATION DE LA SOCIÉTÉ DES ÉDITIONS  
DES ASSOCIATIONS TECHNIQUES UNIVERSITAIRES

102<sup>e</sup> année

N° 15

22 juillet 1976

## Organe officiel

de la Société suisse des ingénieurs et des architectes  
de la Société vaudoise des ingénieurs et des architectes (SVIA)  
de la Section genevoise de la SIA  
de l'Association des anciens élèves de l'EPFL (Ecole polytechnique fédérale de Lausanne)  
des Groupes romands des anciens élèves de l'EPFZ (Ecole polytechnique fédérale de Zurich)  
et de l'Association suisse des ingénieurs-conseils (ASIC).

## Sommaire

Editorial . . . . .	255
Une application des matières plastiques aux travaux de relèvement d'un pont, par <i>Hans-Ulrich Frey</i> et <i>Gilbert-M. Rapin</i> . . . . .	256
Comment aborder le problème du stockage de l'énergie solaire?, par <i>Lucien Keller</i> et <i>Philippe Javet</i> . . . . .	258
Divers . . . . .	259
UIA . . . . .	260
Congrès . . . . .	261
Marché de l'emploi . . . . .	262
Postes à pourvoir . . . . .	262
Documentation générale . . . . .	262
Informations diverses . . . . .	262

## Dans le prochain numéro :

Service intercommunal d'épuration des eaux  
et de traitement des gadoues, Vevey

## Régie des annonces

**Iva**

IVA SA de publicité internationale  
1004 Lausanne, 19, av. Beaulieu, tél. 021/37 72 72

Siège central :  
8035 Zurich, Beckenhofstr. 16, tél. 01/26 97 40