

Zeitschrift: Bulletin technique de la Suisse romande
Band: 102 (1976)
Heft: 11

Werbung

Nutzungsbedingungen

Die ETH-Bibliothek ist die Anbieterin der digitalisierten Zeitschriften auf E-Periodica. Sie besitzt keine Urheberrechte an den Zeitschriften und ist nicht verantwortlich für deren Inhalte. Die Rechte liegen in der Regel bei den Herausgebern beziehungsweise den externen Rechteinhabern. Das Veröffentlichen von Bildern in Print- und Online-Publikationen sowie auf Social Media-Kanälen oder Webseiten ist nur mit vorheriger Genehmigung der Rechteinhaber erlaubt. [Mehr erfahren](#)

Conditions d'utilisation

L'ETH Library est le fournisseur des revues numérisées. Elle ne détient aucun droit d'auteur sur les revues et n'est pas responsable de leur contenu. En règle générale, les droits sont détenus par les éditeurs ou les détenteurs de droits externes. La reproduction d'images dans des publications imprimées ou en ligne ainsi que sur des canaux de médias sociaux ou des sites web n'est autorisée qu'avec l'accord préalable des détenteurs des droits. [En savoir plus](#)

Terms of use

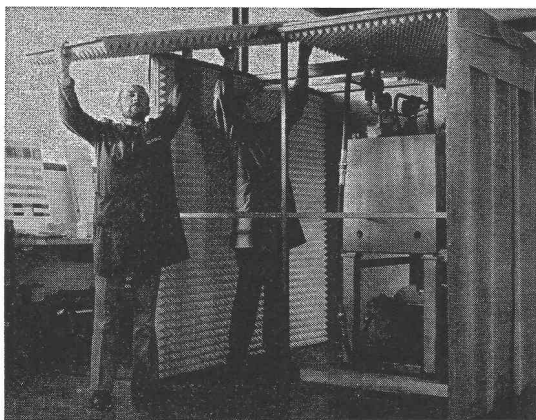
The ETH Library is the provider of the digitised journals. It does not own any copyrights to the journals and is not responsible for their content. The rights usually lie with the publishers or the external rights holders. Publishing images in print and online publications, as well as on social media channels or websites, is only permitted with the prior consent of the rights holders. [Find out more](#)

Download PDF: 12.01.2026

ETH-Bibliothek Zürich, E-Periodica, <https://www.e-periodica.ch>

HARTMANN

lutte contre le bruit



Montage d'une cabine antibruit

Les nuisances du bruit se font remarquer dans tous les domaines. Le bruit trop excessif présente un grand danger pour notre environnement.

HARTMANN vous offre une vaste gamme de produits pour l'isolation phonique de diverses sources de bruit.

Nattes en plomb-caoutchouc OPTIMIT

Elles se prêtent à la confection de rideaux antibruit, tentes antibruit, etc.

Toiles de fond OPTI-DUUU

Ce produit offre de nombreux avantages, p. ex. :

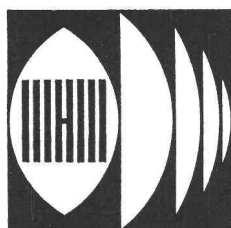
- bonne isolation phonique, malgré une épaisseur restreinte du matériel
- grande résistance à l'huile et autres produits chimiques.

Eléments d'absorption M 33 système

Ces éléments en matière synthétique thermo-plastifiés sont indiqués pour la protection de nombreuses sources de bruit, p. ex. :

- bruit provoqué par des machines et appareils
- bruit de chantiers et d'industries.

Demandez notre documentation détaillée. **Nos spécialistes se feront un plaisir de vous conseiller.** Votre appel téléphonique suffit.



HARTMANN
+ CO SA

Dépt. Isolation phonique
2500 Bienne, tél. (032) 42 01 42

BULLETIN TECHNIQUE DE LA SUISSE ROMANDE

Rédaction

J.-P. Weibel, ingénieur, rédacteur en chef
W. Peter, ingénieur, rédacteur
Rédaction du « Bulletin technique », tirés à part, renseignements :
Avenue de Cour 27, CH - 1007 Lausanne

Conseil d'administration de la Société des éditions des associations techniques universitaires (SEATU)

Président : R. Schlaginhaufen, ing.
Membres : J.-C. Badoux, ing., prof. ; A. Cogliatti, ing. ;
A. Métraux, ing. ; H. Michel, arch. ; G. Ossola, ing. ;
A. Rivoire, arch. ; A. Schönholzer, ing. ; F. Schwarz, arch. ;
R. Steiger, ing. ; F. Vermeille, ing. ; U. Zürcher, ing.

Abonnements

1 an	Suisse Fr. 68.—	Etranger Fr. 75.—
Sociétaires	» » 62.—	» » 68.—
Prix du numéro	» » 4.50	» » 6.—

Chèques postaux : « Bulletin technique de la Suisse romande »,
N° 10 - 5775, Lausanne.

Adresser toutes communications concernant abonnement, vente au numéro, changement d'adresse, expédition, etc., à :
Imprimerie La Concorde, Case postale 330, 1010 Lausanne.

La reproduction même partielle du texte et des illustrations n'est autorisée qu'avec l'accord de la rédaction et l'indication de la source.

Sommaire de la publication en langue allemande de la SEATU

« Schweizerische Bauzeitung »

Adresse : CH - 8021 Zurich, case postale 630

Numéro 17

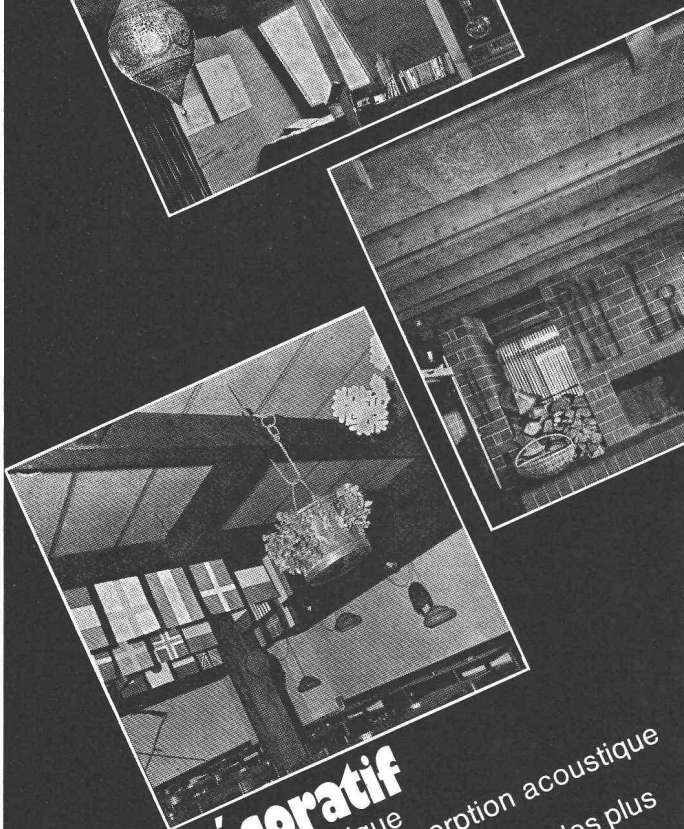
Instandstellung der Centovalli-Bahntunnel. Von Aldo Golta † und Pietro Teichert	209
Tunnelgewölbe unter hoher Aufschüttung. Vergleich zwischen Projektierungsmaßnahmen und Messungen in der Tagbaustrecke des Heitersbergtunnels. Von N. Bischoff und P. Zuber	215
Stand und Verlauf der Bauarbeiten am Gotthard (III) Die unabhängigen Architekten und Ingenieure und die Schweiz. Bauwirtschaftskonferenz. Von Hans Reinhard	218
	219

Numéro 18

Erfassung und Verminderung von Erdbebenrisiken. Zwischenstaatliche Konferenz im Rahmen der Unesco. Von E. Glauser und H. Merz	225
Holz im Bauwesen. Tagung an der EMPA in Dübendorf. Von U. A. Meierhofer	227
Sanierung bestehender Kanalnetze. Von I. Dasek	230
Vom Landschaftsfrass zur Landschaftspflege. Von R. G. Galli	232
Projektwettbewerb St. Gallische Kantonalbank. Von B. Odermatt	233
Erstmals Unterricht für Bauwissenschaften und Architektur auf dem Höggerberg	239

*** Herakustik**
apporte pour chaque local une
certaine atmosphère!
Par exemple

**sous combles
restaurant
pièce de
séjour
atelier
etc.**



Décoratif

Surface rustique
Remarquable absorption acoustique
Très résistant
Peut recevoir les peintures les plus
variées
Produit de qualité éprouvée
Prix avantageux

propatec

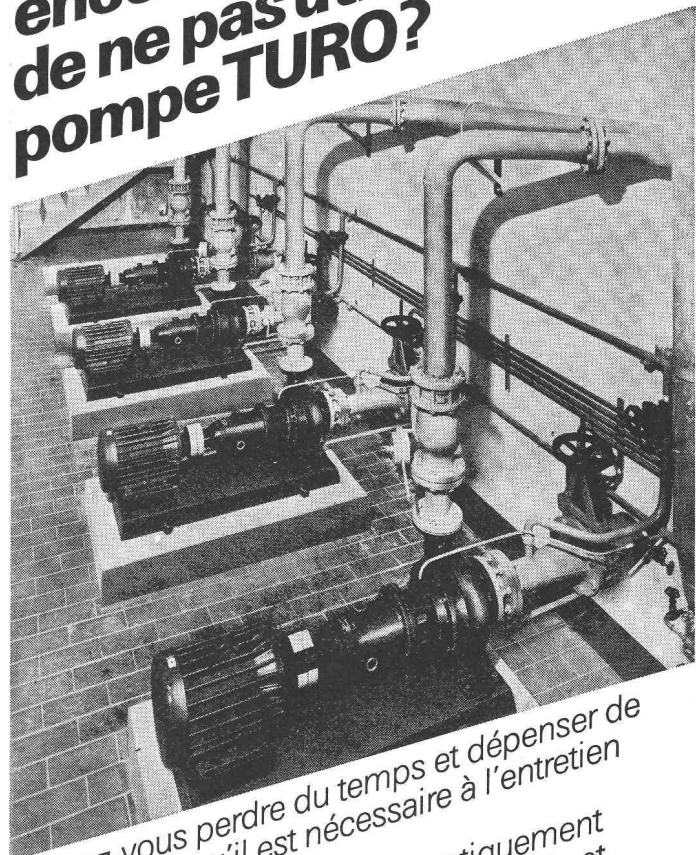
Représentation pour la Suisse romande:
GONON ISOLATION S.A.
1033 Cheseaux-sur-Lausanne
chemin de Ste-Marie 6
Tél. 021 91 28 52

Maison

Envoyez s.v.p. la documen-
tation complète
HERAKUSTIK

bt

**Pouvez-vous
encore vous permettre
de ne pas utiliser de
pompe TURO?**



Pouvez-vous perdre du temps et dépenser de
l'argent plus qu'il est nécessaire à l'entretien
d'une pompe?
Les pompes TURO n'exigent pratiquement
aucun entretien; leur construction simple et
robuste garantit un fonctionnement sûr et
une grande longévité.
Tout ce qui est introduit dans une pompe
TURO, elle le refoule. Son passage est absolu-
ment libre et inengorgeable.
Que vous installiez votre pompe horizon-
talement ou verticalement en montage à sec
ou immergé, vous trouverez toujours dans l'as-
sortiment fondé sur le système d'élément de
construction la pompe TURO qui convient.
Un ingénieur a déclaré: «Nous ne pouvons
plus nous permettre de ne pas utiliser de
pompe TURO».

Demandez la documentation chez
STURO® EGGER
Emile Egger & Cie SA
Fabrique de pompes et de machines
2088 Cressier NE/Suisse, Téléphone 038 471217
Télex 35207

E



Fosses de décantation
Séparateurs d'essence
Avec couvercle cadre fonte
inodore. Conformes aux normes
de l'ASPEE.

Nouveau

Tuyaux spéciaux en béton

vibré

armé ou non armé

Emboîtement cloche

Emboîtement normal

Longueur 2 m¹

Ø 30 à 80



Tuyaux en béton

centrifugé vibré

armé ou non armé

Emboîtement normal

Longueur 2 m¹

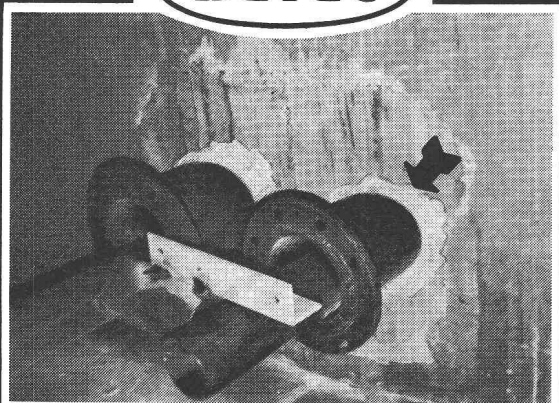
Ø 70 à 125

Tuyaux ordinaires de 100 à 1500 mm Ø — Briques creuses et pleines — Pierre artificielle — Escaliers — Bordures de routes

Desmeules Frères SA

GRANGES-MARNAND, téléphone (037) 64 16 26

BETEC



VI Mortier de scellement

... spécialement conçu pour
travaux d'assainissement
ouvrages subaquatiques
construction routière
glissières de sécurité
passerelles

à base de ciment
pas de retrait
résistance initiale
et finale élevée
thermorésistant
prêt à l'emploi

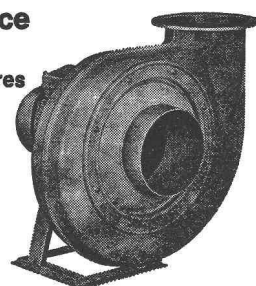
Conseil et vente :

TECHNO-BETON SA

8953 Dietikon Silberstr. 12
01/741 46 50

Votre partenaire de confiance

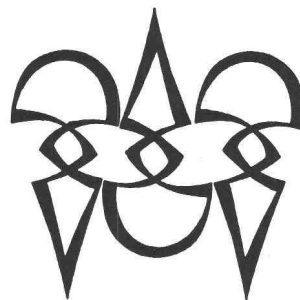
Programme de fabrication
Appareils et installations de tous genres
Procédés particuliers
Département de construction
générale pour matières
plastiques
Construction de ventilateurs
Pièces de formes obtenues
par vacuum



COLASIT SA Construction plastiques

CH-3752 Wimmis
CH-2013 Colombier

Téléphone 033 - 57 19 44
Téléphone 038 - 41 11 48

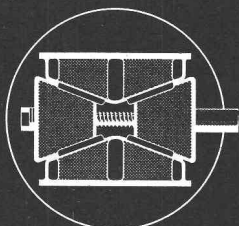


Polygravia

Photogravure et Offset
G. Edelmann

Ø 368980
Borde 28 bis
1018 Lausanne

RIX



Cale de décintrement pour les cintres et les éléments préfabriqués

Résistance 20 t et 40 t

Vente et location



Rigling Baumaschinen SA 1023 Crissier
Tél. (021) 34 58 37 1, ch. de l'Esparcette

RIGLING

Rigling Baumaschinen AG 8050 Zurich
Tél. (01) 50 15 30 Leutschenbachstr. 44

DOCUMENTATION GÉNÉRALE

Extraits d'articles de revues suisses et étrangères reçues par le « Bulletin technique » et déposées à la Bibliothèque de l'Ecole polytechnique fédérale de Lausanne, avenue de Cour 33, où elles peuvent être consultées.

N. B. — L'indice figurant en tête et à droite de chaque extrait est celui de la « Classification décimale universelle ».

Sciences pures

- BT 6118 523.16
Radioastronomie H. H. KLINGER
Bull. techn. PTT, 54^e année, n° 2/1976, p. 42-51, 18 fig., 1 tabl.

L'auteur explique d'abord les tâches de la radioastronomie. Après l'exposé des techniques et des divers moyens mis en œuvre, tels que les radiotélescopes, les antennes paraboliques, les radio-interféromètres et les installations techniques, on présente les différents genres et sources de rayonnement. Le rôle joué en radioastronomie par les étoiles « flare », les pulsars, les quasars et les rayonnements émis par les planètes est également commenté.

Matériaux, Energie

- BT 6119 620.9
Betrieboptimierung in der elektrischen Energieversorgung.
H. EDELMANN.
Bull. ASE/UCS, 67^e année, n° 1, 10 janvier 1976, p. 15-20, 10 fig.

L'auteur donne les bases de travail conventionnelles pour une exploitation optimale dans le secteur de l'approvisionnement en énergie. Pour réaliser cette conception, il utilise les seules bases élémentaires du calcul différentiel et des variations entrant en considération. A part les interconnexions purement thermiques, l'auteur a également abordé le problème des interconnexions hydrothermiques avec les centrales hydrauliques à accumulation.

Mécanique appliquée

- BT 6120 621.1
Konstruktionskonzepte bei grossen Dampfturbinen H. W. HOSSLI.
Revue techn. suisse, 73^e année, n° 4, 22 janvier 1976, p. 97-105, 13 fig.

Cet article étudie la structure des corps de turbines HP, MP et BP pour les centrales conventionnelles et nucléaires. Une attention particulière est portée à la construction dite « à anneaux de contraction ». Les bases de la normalisation des éléments BP et du développement des aubes des derniers étages BP sont expliquées.

La description et la disposition de certains éléments importants typiques, tels que rotors et paliers font ressortir l'idée fondamentale d'une construction axée sur le maximum de sécurité de service et de fiabilité.

Electrotechnique

- BT 6121 621.38
Bioelektronische Projekte W. KRAFT, P. PINÖSCH, B. FRICKER.
Bull. ASE/UCS, 67^e année, n° 4, 21 février 1976, p. 175-181, 10 fig.

Un petit groupe de travail de l'Institut de physique appliquée de l'EPFZ s'occupe de quelques problèmes spéciaux qui se posent aux médecins et aux biologistes, notamment lors de l'acquisition et de l'interprétation de signaux électro-encéphalographiques et électrocardiographiques. Les auteurs donnent un aperçu de ces activités, qui concernent principalement les trois domaines de la biotélémétrie, de la surveillance ambulatoire du cardiogramme et de l'analyse encéphalographique en temps réel.

DOCUMENTATION GÉNÉRALE

Génie

- BT 6122 628.357
Les algues, une ressource pour l'avenir ? F. SAUZE.
Techniques et sciences municipales, 70^e année, n° 12/1975, p. 537-540

Des recherches sont en cours dans le monde entier pour utiliser les algues monocellulaires pour le traitement des eaux usées. Les algues et les petits animaux produits peuvent être récupérés pour la pisciculture ou l'engraisement des terres. Mais il est aussi possible de produire des combustibles sous forme de méthane, d'hydrocarbures ou d'hydrogène.

- BT 6123 622.324
Le gazoduc suisse romand. Traversée du Lac Léman. P. REGNAUD.
Gaz d'aujourd'hui, tome 99, n° 12/1975, p. 459-464, 10 fig.

Après la décision, en 1972, de construire le gazoduc suisse romand, il fut décidé d'alimenter les villes situées au pourtour du lac, mais il fallut renoncer à toute autre solution que l'immersion des tubes.

Or, jamais on n'avait posé de canalisations aussi longues à de telles profondeurs, puisque le fond du lac est à plus de 300 m sur la plus grande partie du tracé ; de plus, les talus sont peu stables !

L'opération a, malgré toutes ces difficultés, été menée à bien. Le gazoduc était entièrement posé en mars 1974.

L'article expose les problèmes rencontrés et les solutions qui leur ont été données avec succès.

- BT 6124 625.2
Die Querneigeeinrichtung der Swiss-Express-Wagen der Schweizerischen Bundesbahnen. E. SOOM.
Revue technique suisse, 73^e année, n° 6, 5 février 1976, p. 160-163, 11 fig.

Pour réduire la durée du parcours des longs trajets, les CFF envisagent une inscription plus rapide dans les courbes étroites.

Les limites valables aujourd'hui et permettant de prendre des virages étroits sont fixées selon des critères de confort et non en fonction de la sécurité. Un voyage est agréable si l'accélération transversale inégale à l'intérieur du wagon ne dépasse pas 0,85 m/s². Des recherches réalisées dernièrement ont révélé que, du point de vue de la sécurité au déraillement, des vitesses plus élevées sont possibles.

Divers

- BT 6125 641.1
L'Océan, source inépuisable de nourriture ? Réalité ou fiction en l'an 2000 ? B. VALDELIEVRE.
Sciences et techniques, n° 29 NS, 15 décembre 1975, p. 5-12, 8 fig., 1 tabl.

L'utilité d'augmenter la consommation des produits de la mer, notamment en raison de la croissance démographique, nécessite le développement de la production en améliorant les méthodes de la pêche traditionnelle, d'une part, en étudiant la possibilité d'élever certaines espèces de poissons ou crustacés, d'autre part. Cette étude qui, a déjà permis au Japon de mettre en exploitation quelque 80 « fermes marines », a été entreprise il y a quelques années en France, où le CNEXO joue un rôle prépondérant dans ce nouveau secteur d'activité que représente l'aquaculture.

- BT 6126 65.011
Ergonomie - Weg zur menschengerechten Arbeitsgestaltung. W. HÜNTING
Revue technique suisse, n° 3, 15 janvier 1976, p. 45-48, 8 fig.

L'ergonomie est une discipline scientifique qui s'occupe de l'interaction homme-travail. On peut la qualifier de science interdisciplinaire qui embrasse les sciences humaines, telles que la physiologie, l'anthropométrie, la psychologie, les sciences sociologiques empiriques et les sciences de l'ingénieur. Cette conception de l'ergonomie se base sur la constatation que l'analyse limitée de l'interaction homme-travail, par exemple uniquement du point de vue de la physiologie, de la psychologie et des sciences de l'exploitation, est insuffisante et tient trop peu compte du fait que l'homme forme un système d'action unitaire avec sa place et son environnement de travail.

Groupe de recherche interdisciplinaire
cherche pour une période d'un an environ

ingénieur ou technicien

pour travaux en planification des transports (études, analyses et enquêtes de trafic).

Place de travail : Berne.

Entrée en activité à discuter.

Offres sous chiffre M 22170 à Publicitas, 3001 Berne.

Für die Bearbeitung von anspruchsvollen Aufgaben im Strassen- und Autobahnbau suchen wir einen

dipl. Bauingenieur ETH

mit mehrjähriger Erfahrung in der Durchführung von komplexen Bauaufgaben und einen

jüngeren Bauingenieur

mit ETH oder HTL Abschluss

Unerlässlich sind gute Sprachkenntnisse in Englisch und/oder Französisch für spätere Einsätze im Ausland.

Wir bieten Ihnen eine ausbaufähige Stelle mit interessanten Aufgaben sowie grosse Selbständigkeit in qualitätsbewusster und kreativer Arbeitsumgebung.

Bitte richten Sie Ihre Bewerbungsunterlagen mit den üblichen Beilagen an Chiffre L 900693, Publicitas AG, Bern.

Für die Bearbeitung von Strassen- und Kanalisationsbauten suchen wir einen tüchtigen

Tiefbauzeichner

mit Erfahrung im Fachgebiet.

Bewerber mit guten Sprachkenntnissen in Englisch oder Französisch haben den Vorzug und sind Voraussetzung für mögliche Einsätze im Ausland.

Bitte richten Sie Ihre Bewerbungsunterlagen mit den üblichen Beilagen an Chiffre K 900692, Publicitas AG, Bern.

Im In- und Ausland tätiges Ingenieurbüro sucht

dipl. Bauingenieur ETH

mit ca. 5jähriger Erfahrung in Statik und Konstruktion von Bauwerken in Beton und Stahl.

Erwünscht sind gute Kenntnisse in einer Fremdsprache für spätere Einsätze im Ausland.

Wir bieten Ihnen eine ausbaufähige Stelle mit interessanten Aufgaben sowie grosse Selbständigkeit in qualitätsbewusster und kreativer Arbeitsumgebung.

Bitte richten Sie Ihre Bewerbungsunterlagen mit den üblichen Beilagen an Chiffre A 900729, Publicitas AG, Bern.

Ingénieur civil

diplômé LAVAL, Montréal, cherche place en Suisse romande.

Expérience : 8 ans en béton armé (étude et chantier) dont 5 ans métro de Montréal (tunnels et stations béton armé) et 2 ans en Suisse romande.

Veillez écrire sous chiffre BT 192, IVA SA, 19, av. de Beaulieu, 1004 Lausanne.

Nous engageons

un architecte

ou

un architecte-technicien

de langue maternelle française, ayant des bonnes connaissances de l'allemand et, en particulier, des termes techniques de la construction et sachant si possible dactylographier.

Nous lui confierions des

travaux de traduction d'allemand en français.

Il s'agit d'un engagement de durée limitée, se terminant à la fin de 1976 environ. Siège à Zurich.

Adresser toute demande, accompagnée d'un curriculum vitae, de copies de certificats et de références, au chiffre BT 193, IVA SA, 19, av. de Beaulieu, 1004 Lausanne.

***en un temps
difficile***

vous votre publicité
doit plus que jamais viser juste. Le
« Bulletin technique de la Suisse
romande » s'adresse à des chefs d'entreprise, à des cadres responsables, à ceux dont dépendent les décisions.

ignijal

peinture ignifuge



retarde l'action du feu!

ignijal vernis de protection
entrave la propagation du feu pendant environ 30 minutes...

délai suffisant, la plupart du temps, pour éviter ou circonscrire une catastrophe.

IGNIJAL a été testé par le **Laboratoire Fédéral d'Essais des Matériaux** (LFEM 30 483) et par le **Service Technique de l'Association des Etablissements Cantonaux d'Assurance Contre l'Incendie** (CT 20/21.2.74).

Il s'applique selon nos prescriptions sur des constructions en acier: piliers et sommiers intérieurs et extérieurs protégés de l'humidité et des intempéries.

IGNIJAL s'applique aussi sur les éléments de construction en bois dont il retarde l'inflammation en les rendant difficilement combustibles.

Pour tous renseignements complémentaires, contactez nos services techniques ou de vente.

Par la qualité de ses produits et par le soutien de son service technique, JALLUT SA vous aide doublement; pensez-y!



JALLUT S.A.
fabrique de couleurs et vernis
1030 BUSSIGNY / Lausanne
Tél. 021 / 89 15 15

Dépôts:
Lausanne, Genève, La Chaux-de-Fonds,
Neuchâtel, Montreux, Yverdon, Bienne,
Fribourg, Sion, Lugano;
Morges, Paul Sandoz et Fils;
Dilack AG Lucerne

