

Zeitschrift: Bulletin technique de la Suisse romande
Band: 102 (1976)
Heft: 10

Werbung

Nutzungsbedingungen

Die ETH-Bibliothek ist die Anbieterin der digitalisierten Zeitschriften auf E-Periodica. Sie besitzt keine Urheberrechte an den Zeitschriften und ist nicht verantwortlich für deren Inhalte. Die Rechte liegen in der Regel bei den Herausgebern beziehungsweise den externen Rechteinhabern. Das Veröffentlichen von Bildern in Print- und Online-Publikationen sowie auf Social Media-Kanälen oder Webseiten ist nur mit vorheriger Genehmigung der Rechteinhaber erlaubt. [Mehr erfahren](#)

Conditions d'utilisation

L'ETH Library est le fournisseur des revues numérisées. Elle ne détient aucun droit d'auteur sur les revues et n'est pas responsable de leur contenu. En règle générale, les droits sont détenus par les éditeurs ou les détenteurs de droits externes. La reproduction d'images dans des publications imprimées ou en ligne ainsi que sur des canaux de médias sociaux ou des sites web n'est autorisée qu'avec l'accord préalable des détenteurs des droits. [En savoir plus](#)

Terms of use

The ETH Library is the provider of the digitised journals. It does not own any copyrights to the journals and is not responsible for their content. The rights usually lie with the publishers or the external rights holders. Publishing images in print and online publications, as well as on social media channels or websites, is only permitted with the prior consent of the rights holders. [Find out more](#)

Download PDF: 05.04.2026

ETH-Bibliothek Zürich, E-Periodica, <https://www.e-periodica.ch>

**Falls Sie
keinen guten
Grund zum Bauen
haben...**

Polyfelt TS



Polyfelt TS spart Zeit, Kosten und Schüttmaterial und hilft besser, billiger und schneller zu bauen. Polyfelt TS – Trenn- und Filterschicht zwischen schlammigem Boden und Kiesdrainage oder Schüttung, im Straßenbau, im Bahnbau, im Wasserbau, bei der Anlage von Sportplätzen, Lagerplätzen oder Grünflächen auf Dachterrassen.

Polyfelt TS

Darauf können Sie bauen!

CHEMIE LINZ AG
St. Peter-Strasse 25
A-4021 Linz,
Austria

Bezugsquellen-Nachweis

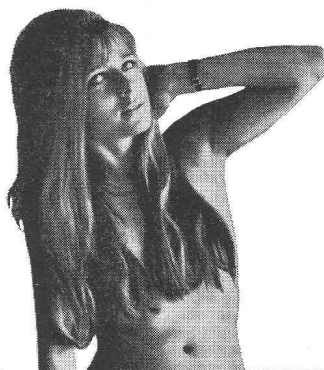
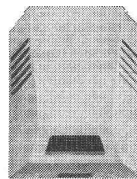
Generalimporteur :	Albert Isliker & Co. AG, Zürich	01/48 31 60
Bahnbau :	Aqua-Isol AG, Hägendorf	062/46 33 55
Gartenbau :	Wyss-Samen, Zuchwil	065/ 5 00 11
Horn	H. Allmendinger AG	071/41 71 21
Wil	Baumaterial AG	073/22 37 22
Uster	Hug & Graf	01/87 42 44
Winterthur	Streff Baumaterial AG	052/28 22 21
Rapperswil	AG für Baumaterial	054/27 64 64
Hägendorf	Baumaterial Hägendorf AG	062/46 25 25
Bern	Baustoffe Bern AG	031/45 26 22
Biel	Baubedarf + Holz AG	032/25 12 12



CASQUE DE COIFFEUR DOUCHE À AIR CHAUD

pour :

piscines, bassins scolaires, sauna,
hôtels, asiles, hôpitaux et industrie



SÉCHOIR UNIVERSEL POUR SALLE DE BAIN

comme : radiateur soufflant, séchoir pour cheveux,
mains, vernis à ongles, linge, chiens etc.

REZ AG 8049 Zurich-Hongg
Hardeggstrasse 17-19 Telephone 01 / 56 77 87

Vetroflex

ISOVER
VETROFLEX

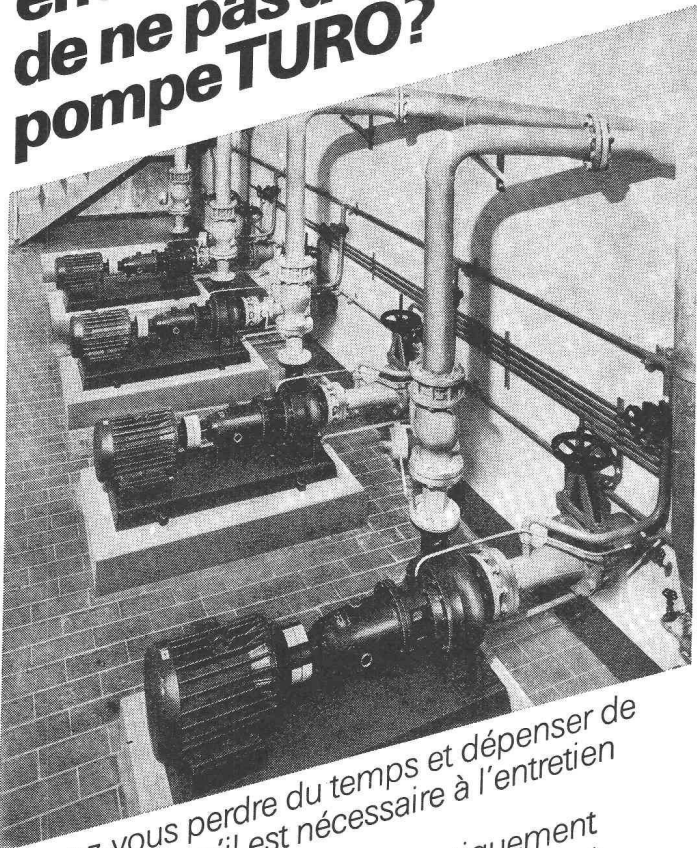
isole

le chaud, le froid, le bruit

mieux

FIBRIVER
Case postale, 1001 Lausanne
tél. 021 20 42 01

Pouvez-vous encore vous permettre de ne pas utiliser de pompe TURO?



Pouvez-vous perdre du temps et dépenser de l'argent plus qu'il est nécessaire à l'entretien d'une pompe?
 Les pompes TURO n'exigent pratiquement aucun entretien; leur construction simple et robuste garantit un fonctionnement sûr et une grande longévité.
 Tout ce qui est introduit dans une pompe TURO, elle le refoule. Son passage est absolument libre et inengorgeable.
 Que vous installiez votre pompe horizontalement ou verticalement en montage à sec ou immergé, vous trouverez toujours dans l'assortiment fondé sur le système d'élément de construction la pompe TURO qui convient.
 Un ingénieur a déclaré: «Nous ne pouvons plus nous permettre de ne pas utiliser de pompe TURO».
 Demandez la documentation chez

TURO® EGGER
 Emile Egger & Cie SA
 Fabrique de pompes et de machines
 2088 Cressier NE/Suisse, Téléphone 038 471217
 Télex 35207

BULLETIN TECHNIQUE DE LA SUISSE ROMANDE

Rédaction

J.-P. Weibel, ingénieur, rédacteur en chef
 W. Peter, ingénieur, rédacteur
 Rédaction du « Bulletin technique », tirés à part, renseignements :
 Avenue de Cour 27, CH - 1007 Lausanne

Conseil d'administration de la Société des éditions des associations techniques universitaires (SEATU)

Président : R. Schlaginhaufen, ing.
 Membres : J.-C. Badoux, ing., prof. ; A. Cogliatti, ing. ; A. Métraux, ing. ; H. Michel, arch. ; G. Ossola, ing. ; A. Rivoire, arch. ; A. Schönholzer, ing. ; F. Schwarz, arch. ; R. Steiger, ing. ; F. Vermeille, ing. ; U. Zürcher, ing.

Abonnements

1 an	Suisse Fr. 68.—	Etranger Fr. 75.—
Sociétaires . . .	» » 62.—	» » 68.—
Prix du numéro .	» » 4.50	» » 6.—

Chèques postaux : « Bulletin technique de la Suisse romande », N° 10 - 5775, Lausanne.

Adresser toutes communications concernant abonnement, vente au numéro, changement d'adresse, expédition, etc., à : Imprimerie La Concorde, Case postale 330, 1010 Lausanne.

La reproduction même partielle du texte et des illustrations n'est autorisée qu'avec l'accord de la rédaction et l'indication de la source.

Sommaire de la publication en langue allemande de la SEATU

« Schweizerische Bauzeitung »

Adresse : CH - 8021 Zurich, case postale 630

Numéro 15

Materialwahl beim Flachdach. Von B. Wick	177
Bauphysik. Von R. Sagelsdorff	182
SIA-Informationen	187

Numéro 16

Einige Fragen zum Bauvertrag. Von Peter Gauch . . .	193
Die SBB-Unterführung von Flüelen.	
Von G. Lombardi/L. Balestra	199
Stand und Verlauf der Bauarbeiten am Gotthard (II)	204