

Zeitschrift: Bulletin technique de la Suisse romande
Band: 101 (1975)
Heft: 8: SIA spécial, no 2, 1975

Werbung

Nutzungsbedingungen

Die ETH-Bibliothek ist die Anbieterin der digitalisierten Zeitschriften auf E-Periodica. Sie besitzt keine Urheberrechte an den Zeitschriften und ist nicht verantwortlich für deren Inhalte. Die Rechte liegen in der Regel bei den Herausgebern beziehungsweise den externen Rechteinhabern. Das Veröffentlichen von Bildern in Print- und Online-Publikationen sowie auf Social Media-Kanälen oder Webseiten ist nur mit vorheriger Genehmigung der Rechteinhaber erlaubt. [Mehr erfahren](#)

Conditions d'utilisation

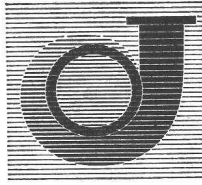
L'ETH Library est le fournisseur des revues numérisées. Elle ne détient aucun droit d'auteur sur les revues et n'est pas responsable de leur contenu. En règle générale, les droits sont détenus par les éditeurs ou les détenteurs de droits externes. La reproduction d'images dans des publications imprimées ou en ligne ainsi que sur des canaux de médias sociaux ou des sites web n'est autorisée qu'avec l'accord préalable des détenteurs des droits. [En savoir plus](#)

Terms of use

The ETH Library is the provider of the digitised journals. It does not own any copyrights to the journals and is not responsible for their content. The rights usually lie with the publishers or the external rights holders. Publishing images in print and online publications, as well as on social media channels or websites, is only permitted with the prior consent of the rights holders. [Find out more](#)

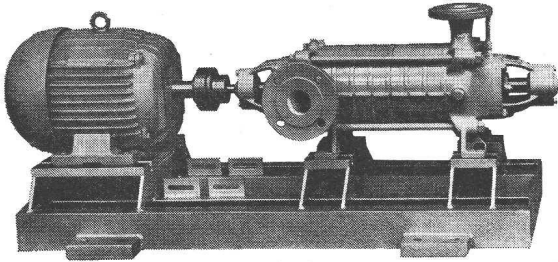
Download PDF: 24.01.2026

ETH-Bibliothek Zürich, E-Periodica, <https://www.e-periodica.ch>

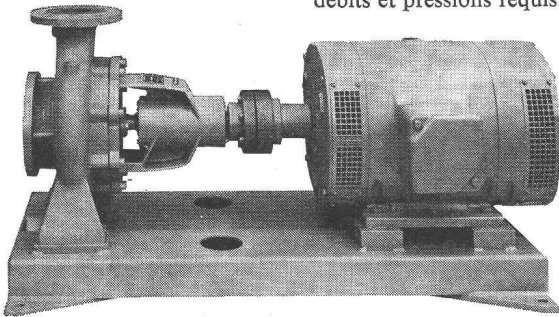


Pompes Sulzer

pratiques économiques sûres

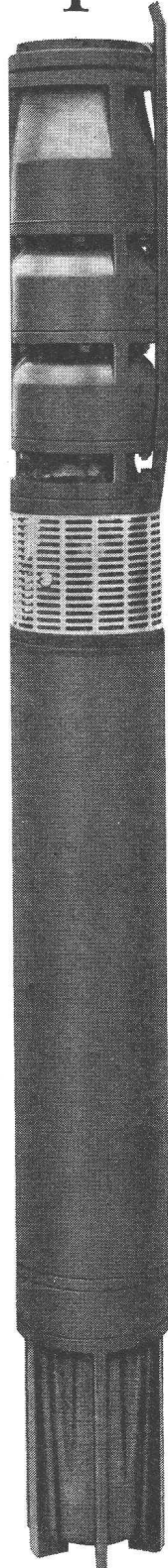


Δ Pompe à haute pression, type MB, (construction à segments).
Notre programme de fabrication comprend des pompes multicellulaires pour tous débits et pressions requis.



Δ Pompe à basse pression type AZ. Débits jusqu'à 400 m³/h et hauteurs jusqu'à 90 m. Exécutions pour eau chaude et eau condensée.

Electropompe submersible type BU. Exécutions pour diamètres de forage à partir de 4". Débits de 0,9 à 1200 m³/h. ▷



- Notre programme de livraison comprend des exécutions pour les domaines d'application les plus divers, tels que:
- Pompes à basse pression pour l'industrie, l'artisanat et les services publics
- Pompes à haute pression pour installations de distribution d'eau, etc.
- Pompes de forage et pompes submersibles
- Pompes à eau surchauffée pour chauffages centraux et installations d'alimentation en eau surchauffée
- Pompes à eaux résiduaires en construction horizontale et verticale
- Pompes pour l'industrie chimique, destinées au refoulement d'acides et de lessives
- Pompes à boissons pour laiteries, brasseries et entreprises de la branche alimentaire
- Pompes auto-amorçantes
- Pompes à air pour la production de vide ou pour emploi comme compresseurs
- Sur demande, nous nous ferons un plaisir de vous envoyer une documentation plus détaillée

Sulzer Frères, Société Anonyme
8401 Winterthur,
Téléphone 052 81 11 22

Sulzer Frères, Société Anonyme
Section Machines
12, avenue Fraisse, 1006 Lausanne
Téléphone 021 27 59 22

SULZER®

Nouveau

Rolpac®

Volet roulant empilable
(brevet déposé)

Le
volet roulant
qui supprime
le caisson

(vu qu'il peut être posé dans une
simple niche derrière la couverture)

Avec le lancement sur le marché du volet roulant empilable ROLPAC, Griesser répond à un désir formulé depuis longtemps par de nombreux architectes, à savoir la réalisation d'un volet roulant ne nécessitant plus de caisson.

La pose dans une niche derrière la couverture procure les avantages suivants:

- Amélioration sensible de l'isolation thermique, donc réduction des frais de chauffage.
- Augmentation considérable de l'isolation phonique, donc meilleure protection contre les bruits de la circulation.
- Simplification de la construction, donc économie.

En outre, le volet roulant empilable ROLPAC comporte un certain nombre d'avantages uniques supplémentaires, dont nous ne citons que les suivants:

- Manoeuvre sous contrainte, donc fermeture impeccable des lames mobiles à **profil creux en aluminium** thermolaquées.
- Bloquage automatique du tablier dans la position fermée.
- Suppression des profils d'ancrage et des filières dans le béton.

Grâce à son prix intéressant, le volet roulant empilable ROLPAC convient tout particulièrement aux maisons d'habitation à loyer modéré. Demandez notre documentation ou une offre sans engagement de votre part ou encore adressez-vous tout simplement à l'agence Griesser la plus proche. Nos spécialistes se feront un plaisir pour vous conseiller.

GRIESSER

GRIESSER AG 8355 AADORF TEL. 052 / 47 25 21

Agences en suisse romande:

GENÈVE 022/92 04 16 ● LA CHAUX-DE-FONDS 039/23 83 23 ● LAUSANNE 021/26 18 40 ● NEUCHÂTEL 038/25 96 12 ● SIERRE 027/5 07 54

BULLETIN TECHNIQUE DE LA SUISSE ROMANDE

Rédaction

J.-P. Weibel, ingénieur, rédacteur en chef

W. Peter, ingénieur, rédacteur

Rédaction du « Bulletin technique », tirés à part, renseignements:

Avenue de Cour 27, CH - 1007 Lausanne

Conseil d'administration de la Société des éditions des associations techniques universitaires (SEATU)

Président: R. Schluginhaufen, ing. Membres: J.-C. Badoux, ing., prof.; A. Cogliatti, ing.; A. Métraux, ing.; H. Michel, arch.; G. Ossola, ing.; A. Rivoire, arch.; E. Schubiger, ing.; F. Schwarz, arch.; R. Steiger, ing.; F. Vermeille, ing.; U. Zürcher, ing.

Abonnements

1 an	Suisse Fr. 66.—	Etranger Fr. 72.—
Sociétaires	» » 60.—	» » 65.—
Prix du numéro	» » 4.—	» » 5.—

Chèques postaux: « Bulletin technique de la Suisse romande », N° 10 - 5775, Lausanne.

Adresser toutes communications concernant abonnement, vente au numéro, changement d'adresse, expédition, etc., à: Imprimerie La Concorde, Terreaux 29, CH - 1003 Lausanne.

La reproduction même partielle du texte et des illustrations n'est autorisée qu'avec l'accord de la rédaction et l'indication de la source.

Sommaire de la publication en langue allemande de la SEATU

«Schweizerische Bauzeitung»

Adresse: CH - 8021 Zurich, case postale 630

Numéro 12

Das Schul- und Sportzentrum des KVZ in Zürich. Architekten: <i>Schwarzenbach</i> und <i>Maurer</i> , Zürich; Mitarbeiter: <i>P. Künzle</i> , <i>A. U. Weiss</i> , <i>H. Zehnder</i>	151
« Offene Schulen » — ein schwedisches Schulbauprogramm. Von <i>G. Risch</i>	159
Gotthard-Strassentunnel. Mitgeteilt vom <i>Kantonalen Bauamt Uri</i>	161
Stellwerke- und Spurwechselstellen an der Gotthardlinie. Von <i>K. Grieder</i>	162
Neue Schlafwagen für die SBB. Von <i>K. Grieder</i>	163
Parabolantenne Lichtenau steuert Helios-Sonnensonde. Kartenkunst und Landschaftsmalerei. Von <i>G. Risch</i>	164
Satelliten helfen Menschen retten	165
Baurechtstagung des SIA vom 10. bis 13. März an der Universität Freiburg. Von <i>G. Weber</i>	166
Grundzüge des Raumplanungsgesetzes. Von <i>L. Schürmann</i>	166
SIA-Informationen	170

Numéro 13

Der Bau der Hardbrücke in Zürich. Von <i>B. Bernardi</i> , <i>E. Bosshard</i> und <i>W. Dobler</i>	179
Flughafen-Autobahnbrücke über den Donaukanal. Von <i>G. Brux</i>	185
Die Verwendung von Sprengmuffen für die Verbindung von Armierungsstäben. Con <i>O. Hugentobler</i>	186
Aerobe thermophile Güllestabilisation. Von <i>W. Göbel</i> , <i>A. Schmidlin</i> und <i>R. A. Bonjour</i>	187
Nekrologe	189