

Zeitschrift: Bulletin technique de la Suisse romande
Band: 101 (1975)
Heft: 8: SIA spécial, no 2, 1975

Werbung

Nutzungsbedingungen

Die ETH-Bibliothek ist die Anbieterin der digitalisierten Zeitschriften auf E-Periodica. Sie besitzt keine Urheberrechte an den Zeitschriften und ist nicht verantwortlich für deren Inhalte. Die Rechte liegen in der Regel bei den Herausgebern beziehungsweise den externen Rechteinhabern. Das Veröffentlichen von Bildern in Print- und Online-Publikationen sowie auf Social Media-Kanälen oder Webseiten ist nur mit vorheriger Genehmigung der Rechteinhaber erlaubt. [Mehr erfahren](#)

Conditions d'utilisation

L'ETH Library est le fournisseur des revues numérisées. Elle ne détient aucun droit d'auteur sur les revues et n'est pas responsable de leur contenu. En règle générale, les droits sont détenus par les éditeurs ou les détenteurs de droits externes. La reproduction d'images dans des publications imprimées ou en ligne ainsi que sur des canaux de médias sociaux ou des sites web n'est autorisée qu'avec l'accord préalable des détenteurs des droits. [En savoir plus](#)

Terms of use

The ETH Library is the provider of the digitised journals. It does not own any copyrights to the journals and is not responsible for their content. The rights usually lie with the publishers or the external rights holders. Publishing images in print and online publications, as well as on social media channels or websites, is only permitted with the prior consent of the rights holders. [Find out more](#)

Download PDF: 05.04.2026

ETH-Bibliothek Zürich, E-Periodica, <https://www.e-periodica.ch>

NOUVELLE PEINTURE

JALTOP

semi-brillant, 100 % acrylique, diluable à l'eau
pour tous les supports



JALTOP est à base de résine Hydrosol. Ce n'est ni un émail, ni une dispersion. Toutefois, ses multiples avantages dérivent de ces deux catégories de peintures :

Très haut pouvoir de pénétration sur supports neufs ; inaltérabilité à la lumière ; souplesse et élasticité incomparables ; haute résistance aux intempéries ; séchage rapide et pas d'écaillage sur supports sains (sur fer dérouillé, prévoir une couche d'antirouille) ; facilement lavable. JALTOP s'applique aisément au pinceau, au rouleau ou au pistolet.

JALTOP est livrable en 18 teintes de base permettant, après mélange avec JALTOP blanc, de composer n'importe quelle teinte voulue.

Pour de plus amples détails, contactez nos services techniques

Une peinture JALLUT est toujours une bonne peinture ; pensez-y !

Dépôts à : Lausanne, Genève, La Chaux-de-Fonds, Neuchâtel, Montreux, Yverdon, Bienne, Fribourg, Sion, Lugano ; Morges, Paul Sandoz et Fils ; Horw, Dilack AG.

JALLUT S.A., fabrique de
couleurs et vernis

Jallut

BUSSIGNY/Lausanne
Tél. 021/89 15 15



Cossonay...

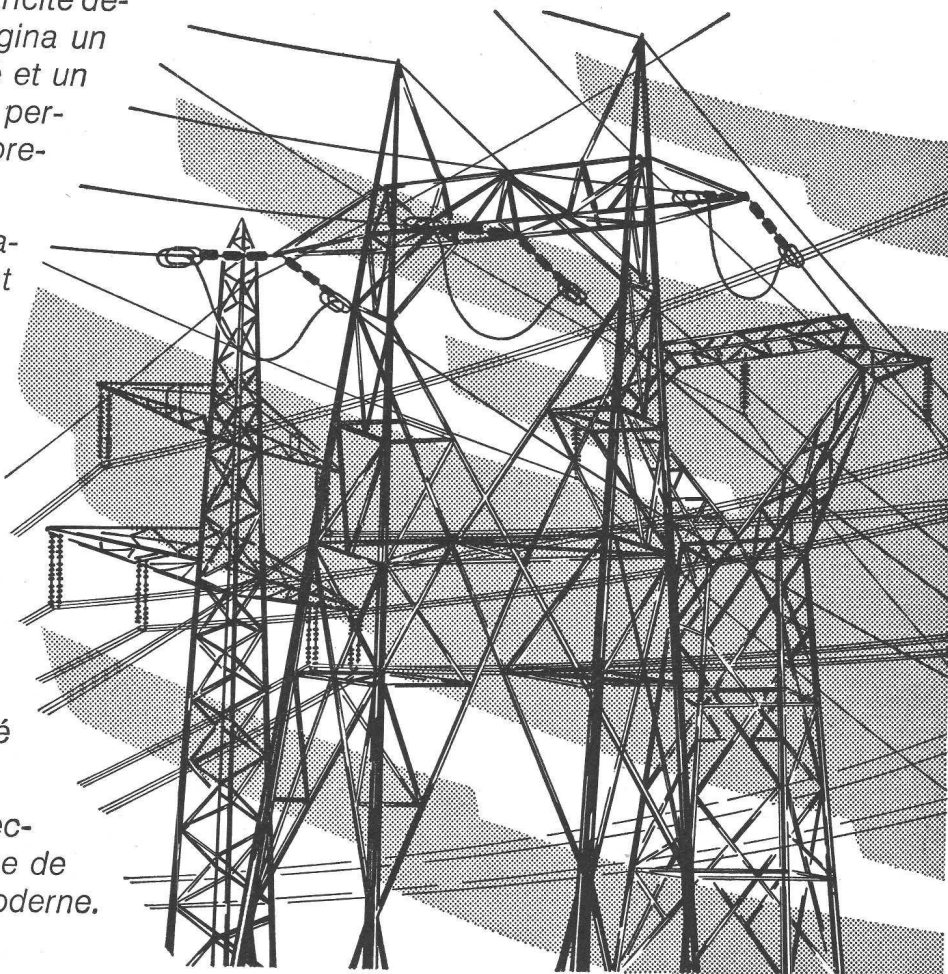
l'énergie à votre service

Un programme complet de câbles qui correspond à tous les besoins

Le véritable essor de l'électricité débuta lorsque Gramme imagina un bobinage en anneau fermé et un dispositif redresseur qui lui permirent de développer la première dynamo en 1869.

Les premières machines magnéto-électriques produisant du courant alternatif furent construites quatre ans plus tard. La découverte du moteur à induction par N. Tesla en 1888 provoqua un fort développement des générateurs de courants alternatifs, entraînés par des machines à vapeur. Mais la production industrielle des alternateurs avait déjà débuté chez Gramme.

Le générateur d'énergie électrique représente la machine de base de la vie industrielle moderne.



Plus de 50 ans d'expérience sont mis à profit aux Câbleries et Tréfileries de Cossonay pour la production des câbles haute tension servant au transport des énergies énormes produites par les centrales actuelles.



**S.A. DES CÂBLERIES ET
TRÉFILERIES DE COSSONAY**

1305 COSSONAY-GARE VD/SUISSE
T. 021/871721 • TX. 24199 • TÉLÉGR. CÂBLERIES



DOCUMENTATION DU BATIMENT

CENTRE NATIONAL SUISSE : BIBLIOTHEQUE DE L'ECOLE POLYTECHNIQUE FEDERALE, ZURICH

726.54

EGLISES. (*Costruzioni religiosi.*)

= Riv. tecnica Svizzera ital., 64 (1973) 6, p. 236-261.

Concours « Cristo risorto » à Lugano : confrontation de deux projets. Centre paroissial à Niederrohrdorf. Rénovation et reconstruction de l'église de Schaan, Liechtenstein. Centre pour exercices spirituels à Bad-Schönbrunn. Trois complexes paroissiaux à usage multiple : à Lübeck, à Buchholz et à Schaffhouse.

SUISSE, EPF, Zurich, 1974, N° 88.

726.54 (494)

CONFRONTATION de deux projets. (*Due progetti a confronto.*)

= Riv. tecnica Svizzera ital., 64 (1973) 6, p. 236-242.

Idées de base et résultats de deux projets de concours pour l'église « Cristo risorto » à Lugano. Reichlin & Reinhart proposent une forme cylindrique, tandis que Viglino et associés préfèrent une église enterrée.

SUISSE, EPF, Zurich, 1974, N° 89.

726.54 (494)

STUDER, A., arch. Maison pour exercices spirituels à Bad-Schönbrunn, Zoug. (*Casa per esercizi spirituali Bad-Schönbrunn ZG.*)

= Riv. tecnica Svizzera ital., 64 (1973) 6, p. 250-255.

Lieu de rencontre pour méditation, conversation et cours religieux. Complexe hémicycle, traduisant dans son architecture le rythme de respiration et d'expiration. Deux ailes de chambres, refuge des moines, chapelle.

SUISSE, EPF, Zurich, 1974, N° 90.

727.3 (7)

SCHNEBLI, D., arch. e.a. Nouveaux immeubles pour l'université de Washington à Saint-Louis, Missouri, USA. (*Nuove costruzioni per università Washington a St. Louis, Missouri, USA.*)

= Riv. tecnica Svizzera ital., 64 (1973) 6, p. 262-267.

Relié à l'ancien édifice néo-gothique, le nouveau complexe s'organise de même autour de diverses cours. Les toits à sheds isocèles reprennent le rythme des vieilles lucarnes.

SUISSE, EPF, Zurich, 1974, N° 91.

728.2/3

IMMEUBLES résidentiels. (*Wohnungsbau.*)

= Planen & Bauen, — (1973) 3, p. 22-47.

165 logements en pyramide à Villepinte près de Paris. Colonie de maisons familiales « Kammelenberg » à Saint-Gall. Apartment-house « Guardaval » à Davos-Dorf. Maison « Araus » à Davos-Dorf. Colonie de maisons en terrasses « Halden » à Ebmatingen.

SUISSE, EPF, Zurich, 1974, N° 92.

728.22 (44)

FUJITA, R. 165 logements en pyramide à Villepinte près de Paris.

= Planen & Bauen, — (1973) 3, p. 22-25.

La pyramide des architectes Andraut et Parat se compose de logements-patios à quatre carrés de 6×6 m. Accès depuis un garage au niveau du sol ou par des escaliers extérieurs aboutissant aux patios.

SUISSE, EPF, Zurich, 1974, N° 93.

725.381 (494)

IMMEUBLES de parking. (*Parkhäuser.*)

= Planen & Bauen, — (1973) 3, p. 66-119.

Maison de parking des Magasins Jelvoli à Zurich. BP-parking de l'étoile à Sion. Le parking du pont du Mont-Blanc à Genève. Grand garage de la Mercedes-Benz à Berne-Wankdorf. Le garage rond pour VW. Centre d'importation de la Toyota à Safenwil.

SUISSE, EPF, Zurich, 1974, N° 94.

725.381 (494)

WEISS, H., arch. Grand garage de la Mercedes-Benz à Berne/Wankdorf. (*Neubau Grossgarage Bern/Wankdorf der Mercedes-Benz Automobil AG.*)

= Planen & Bauen, — (1973) 3, p. 98-103.

Complexe à trois parties : immeuble à cinq niveaux avec bureaux, locaux de vente et halle d'exposition ; atelier de réparation ; bâtiment de test. Plans et description détaillée de l'organisation interne.

SUISSE, EPF, Zurich, 1974, N° 95.

72 (489)

MAYER, C. Architecture et constructions au Danemark. (*Bau und Architektur in Dänemark.*)

= Schweiz. Baubl., 84 (1973) 28, p. 5-10 ; 29, p. 5-8.

La politique du logement depuis la deuxième guerre mondiale. Ponts et chaussées en projet. Le développement de l'architecture. Constructions modernes par l'image.

SUISSE, EPF, Zurich, 1974, N° 96.

691.58

MERZ, W. Historique des problèmes de joints. (*Geschichte der Fugenprobleme.*)

= Schweiz. Baubl., 84 (1973) 31, p. 5-8.

Après le mortier, matériau d'étanchement durant des siècles, les mastics étaient utilisés pour les constructions en béton. Aujourd'hui on a créé divers profilés spéciaux pour l'assemblage étanche des éléments de construction préfabriqués. Les masses de remplissage modernes et leurs qualités chimique et physique.

SUISSE, EPF, Zurich, 1974, N° 97.

69.001.5 : 69.002.2

BOWMAN, P. Système de construction simple en préfabriqué pour l'Afrique. (*Einfaches Fertigbausystem für Afrika.*)

= Schweiz. Baubl., 84 (1973) 32, p. 50-52.

Système pour immeubles d'habitation, développé en Angleterre. Grâce à l'assemblage des éléments sans mortier et à l'emploi d'une grue spéciale, il est possible de réaliser trois appartements par semaine. Fabrication par des entreprises du pays.

SUISSE, EPF, Zurich, 1974, N° 98.

002 : 69

CRÉATION d'une banque suisse de données de construction. (*Aufbau einer schweizerischen Bau-Datenbank.*)

= Schweiz. Baubl., 84 (1973) 33/34, p. 48.

Le centre suisse pour les informations en matière de construction envisage la création d'un registre de marques, comprenant tous les programmes de fabrication de l'industrie suisse de la construction. Il sera complété un jour par les données techniques des produits.

SUISSE, EPF, Zurich, 1974, N° 99.

69.002.2

SYSTÈMES de construction. (*Systembau.*)

= Schweiz. tech. Z., 70 (1973) 15, p. 285-305.

Rapport d'un congrès tenu à Rüschiikon (Zurich) en juin 1972. Caractéristiques de différents systèmes en construction massive et en éléments légers : Variel, SSC, USM, Durisol, VE 669, Pasiplan, etc.

SUISSE, EPF, Zurich, 1974, N° 100.

725.381 : 711.553.2

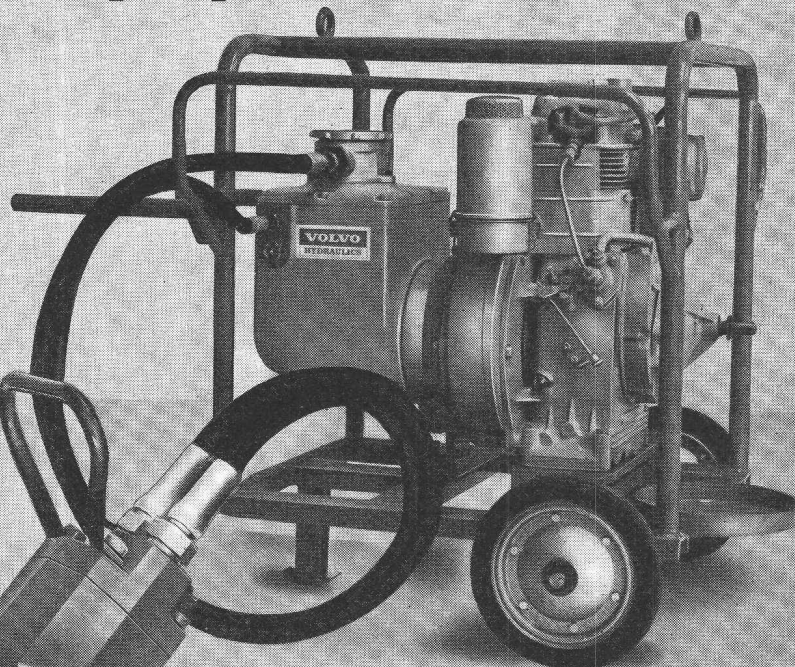
PLANIFICATION et exploitation de garages-parcs.

= Strasse & Verkehr, 59 (1973) 4, p. 189-222.

Planification d'aires de stationnement dans les villes. Le besoin en places de parage. La conception d'immeubles de parking. Rentabilité et politique des tarifs. Problèmes d'exploitation.

SUISSE, EPF, Zurich, 1974, N° 101.

Grâce à Egger et Volvo, vous pouvez maintenant pomper partout où il y a quelque chose à pomper, même où il n'y a pas de courant électrique

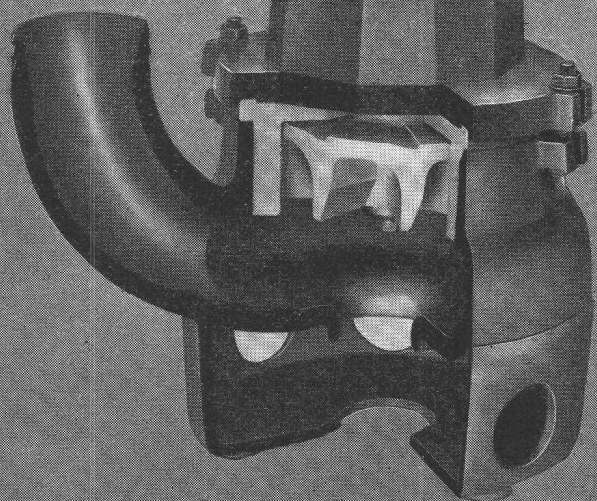


Avec la pompe non-engorgeable TURO T3-50 UH à entraînement hydraulique, ne pesant que 24 kg.

Cette pompe submersible est bien la plus universelle et autonome existant sur le marché. L'entraînement se fait par un moteur diesel monté sur châssis à roues et transmission hydraulique VOLVO. La T3-50 UH peut aussi être simplement branchée sur le système hydraulique de camions, tracteurs, etc. Comme toutes les pompes TURO, la T3-50 UH est non-engorgeable, résistante à l'usure, peut marcher à sec et résoud tous les problèmes d'auto-aspiration. Le passage libre à travers la pompe est de 45 mm.

Applications

- Evacuation des eaux chargées sur les chantiers
- Boues de toutes natures
- Agriculture
- Irrigation
- Pompe de secours sur les bateaux (antidéflagrante)
- Partout où le système de pompage habituel ne convient pas.



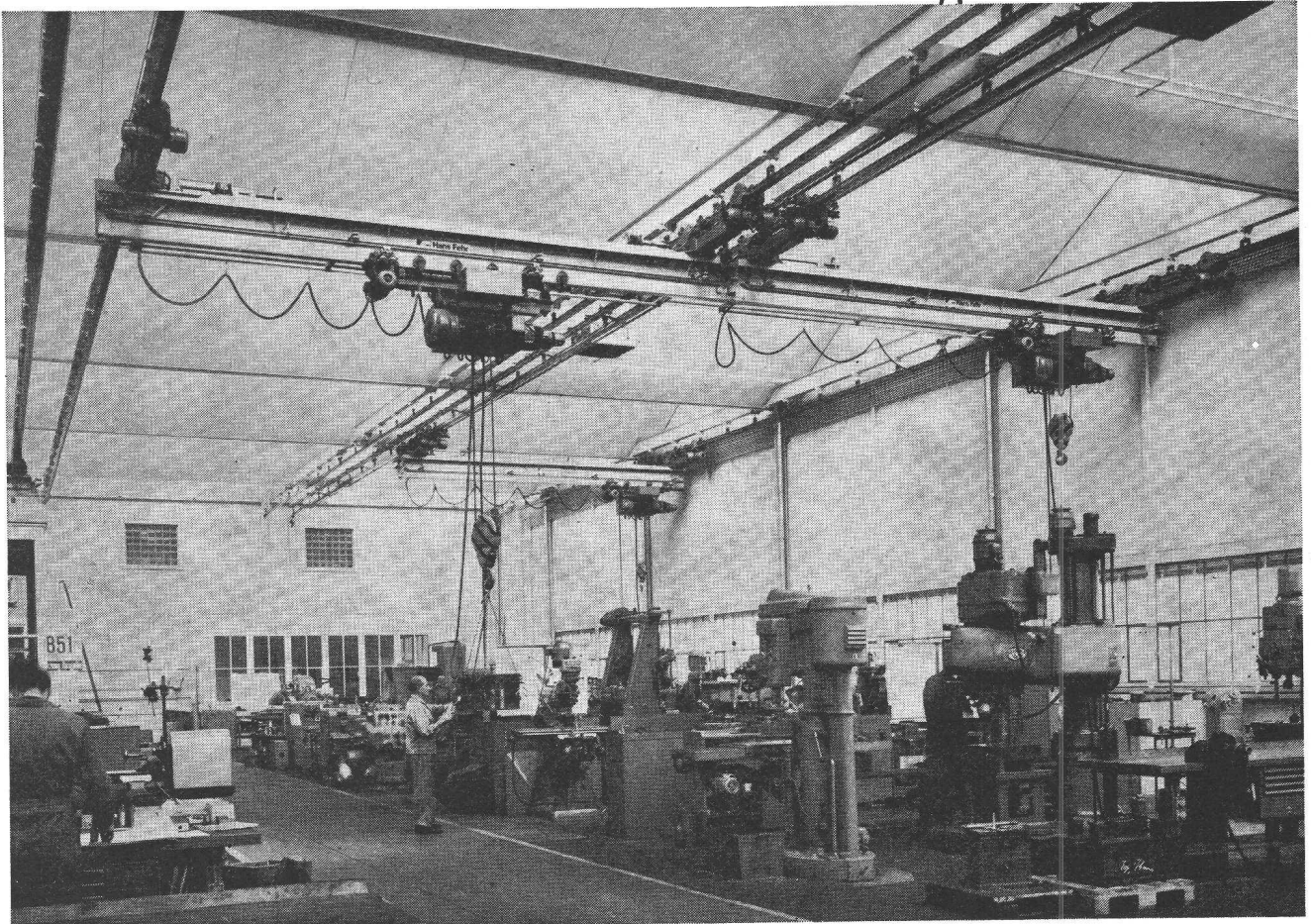
**VOLVO
HYDRAULICA**

EGGER TURO®

Demandez de plus amples renseignements auprès de
Emile Egger & Cie S.A.
Fabrique de pompes
et de machines
CH-2088 Cressier NE
Téléphone 038 471217

Je suis un pont roulant suspendu et j'appartiens au
**systeme pont roulant suspendu/
voie suspendue DEMAG**

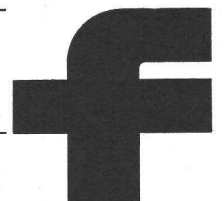
*Je circule suspendu à un chemin de roulement double
ou multiple, je suis léger et peux aussi desservir
des halles de grande surface.
On peut m'agrandir, au moyen de voies suspendues, en un
vaste système pour le transport sans couloirs
de charges jusqu'à 10 tonnes.
Demandez, s'il vous plaît, un renseignement prématuré
sur moi.*



Représentant pour la Suisse romande:
W. Burri, Ing., 1016 Lausanne
téléphone 021 / 24 45 33

Hans Fehr SA

8305 Dietlikon-Zurich, Téléphone 01 833 26 60
Manutention - Technique d'entraînement
industriel - Manutention dans les entrepôts



La leçon du champignon

C'est la recherche systématique qui a rendu possible la conception actuelle des ossatures portantes en acier. Cette annonce présente un des apports de Geilinger dans ce domaine.



Le champignon Geilinger en acier

Résultat de trois ans d'essais pour vérifier la valeur de la théorie des Kinnunen-Nylander sur le poinçonnement de dalles dans les zones d'appui ponctuel, et ceci dans de grandes dimensions.

montrent qu'il a participé d'une façon décisive à la solution de problèmes constructifs toujours nouveaux, ce qui a conduit - pour ne citer qu'un exemple - au champignon Geilinger en acier, bien connu. Les chiffres démontrent que ce développement n'a pas été fait que pour les manuels de statique: pendant les six années suivant sa mise au point, les nouvelles colonnes en acier ont été utilisées pour des centaines d'ouvrages.

«La stabilité d'une construction est inversement proportionnelle aux connaissances scientifiques du constructeur», plaisantait à la fin du 18^e siècle, non sans quelque raison, un ingénieur anglais nommé Treghold. Aujourd'hui, un coup d'œil sur des plans ou un chantier le met en évidence, tout a changé. Pour juger ses constructions, l'ingénieur se base sur la statique et la théorie de la résistance des matériaux. La technique moderne des ordinateurs le décharge du travail de calcul pur et lui laisse plus de temps pour une activité créatrice qui lui est propre: la résolution de problèmes de construction. Les projets de recherche que le groupe Geilinger a mené à terme systématiquement dès 1961

Sur des chantiers de plus en plus nombreux poussent les champignons Geilinger: Ci-dessous le bâtiment Hasler à Winterthur.



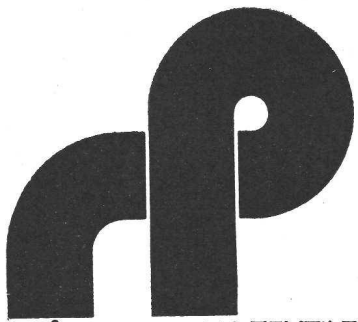
**Le groupe Geilinger:
un ensemble
acier - métal léger.**

G 73.44

GEILINGER

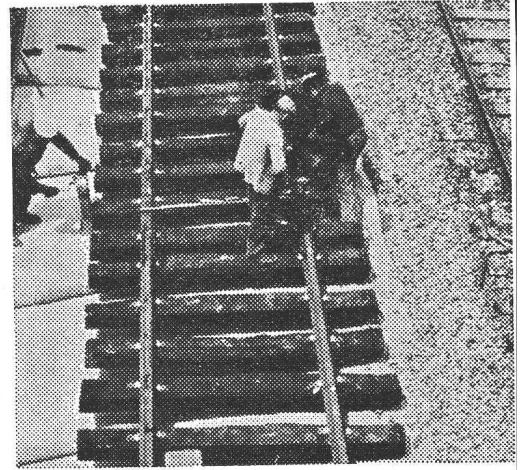
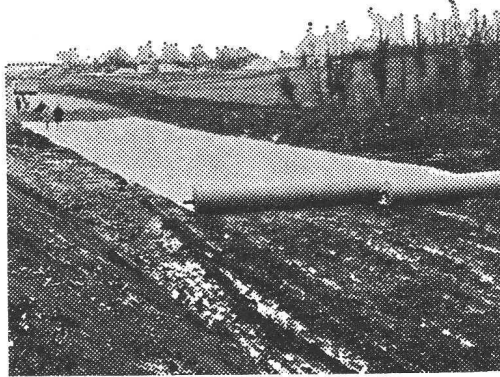
4 ENTREPRISES - 1 GROUPE:

GEILINGER STAHLBAU AG, WINTERTHUR/BÜLACH; GEILINGER CONSTRUCTIONS MÉTALLIQUES SA, YVONAND;
GEILINGER AG, METALLBAU, WINTERTHUR; GEILINGER AG, BAUELEMENTE, ELGG.



RHÔNE-POULENC-TEXTILE

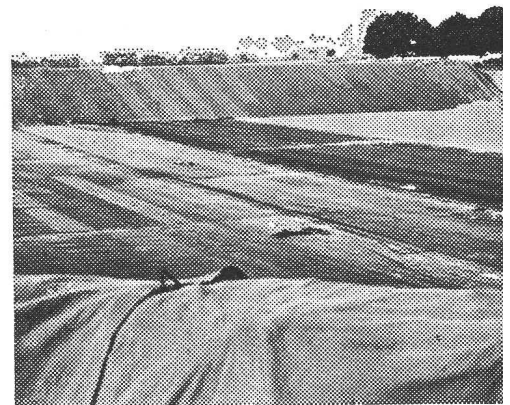
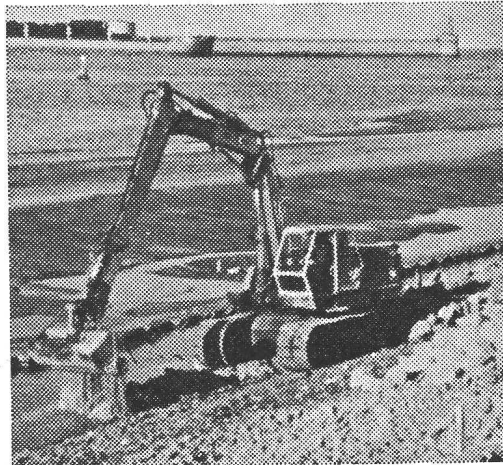
a crée pour vous
le «non tissé»
polyester
à hautes
performances



bidim®

couche anticontaminante et répartitrice de charges

BIDIM, l'additif de structure adapté aux:
TRAVAUX ROUTIERS ET FERROVIAIRES
TRAVAUX HYDRAULIQUES ET MARITIMES
TRAVAUX D'ASSAINISSEMENT, ETC ...



Représentation générale pour la Suisse et vente directe

PRODO S.A.

Liants bitumineux et produits chimiques pour la construction

1564 DOMDIDIER (FR)

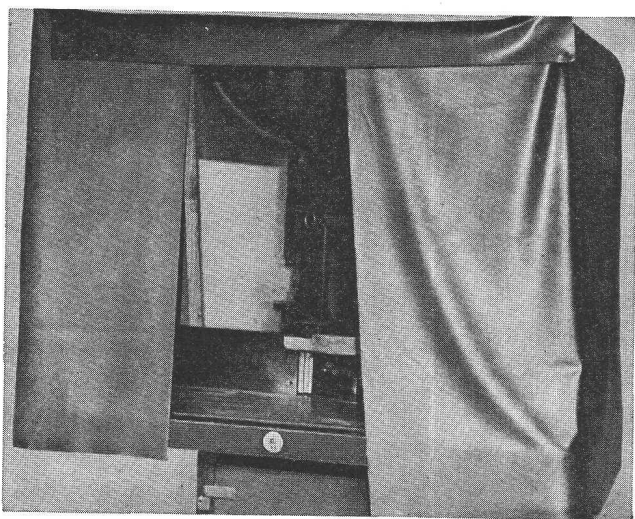
Téléphone 037 75 27 27 — 75 27 28

DOUSSE



HARTMANN

lutte contre le bruit



Rideaux antibruit

Isolation phonique par des nattes en plomb-caoutchouc

Nous vendons des nattes en plomb-caoutchouc qui possèdent d'excellentes qualités physiques. Elles sont disponibles dans les épaisseurs de 0,5 à 4 mm et sont très compactes et élastiques. Ces nattes satisfont un grand nombre d'exigences acoustiques ; exigences qui ne pouvaient jamais être réalisées ou seulement par des constructions volumineuses.

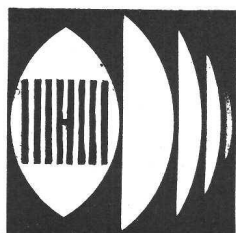
Isolation phonique dans les bâtiments

Suspendues sur les plafonds, nos nattes posées sur un frisage permettent de réduire les bruits de passage. Elles sont disponibles avec du tissu sur un ou deux côtés. Notre nouveau matériel peut également être incorporé dans les plafonds et les façades en métal ou autre. Agissant indépendamment et posées judicieusement, nos nattes accroissent l'isolation phonique des parois de séparation légères.

Acoustique technique et protection de la place de travail

Dans ce secteur, nos nattes se prêtent à la fabrication d'installations mobiles effaçant le bruit, p. ex. des tentes et des rideaux antibruit. Par ces moyens, les bruits excessifs provoqués par des machines et outils en mouvement peuvent être sensiblement réduits.

Nos spécialistes se tiennent à votre disposition pour de plus amples renseignements. Sur demande, nous vous enverrons volontiers notre documentation complète.



HARTMANN
+ CO SA

Dép. Isolation phonique, 2500 Bienne, tél. (032) 42 01 42.

BULLETIN TECHNIQUE DE LA SUISSE ROMANDE

PUBLICATION DE LA SOCIÉTÉ DES ÉDITIONS
DES ASSOCIATIONS TECHNIQUES UNIVERSITAIRES

101^e année

N° 8

10 avril 1975

Organe officiel

de la Société suisse des ingénieurs et des architectes
de la Société vaudoise des ingénieurs et des architectes (SVIA)
de la Section genevoise de la SIA
de l'Association des anciens élèves de l'EPFL (Ecole polytechnique fédérale de Lausanne)
des Groupes romands des anciens élèves de l'EPFZ (Ecole polytechnique fédérale de Zurich)
et de l'Association suisse des ingénieurs-conseils (ASIC).

Sommaire

Ingénieurs et architectes suisses à travers le monde, par <i>Jean-René Bory</i>	119
Divers	130
UIA	131
Congrès	132
Ecole polytechnique fédérale de Lausanne	132
A ₃ E ₂ PL	132
Communications SVIA	132
Bibliographie	133
Informations SIA	134
Documentation générale	137
Documentation du bâtiment	137
Informations diverses	137

Dans le prochain numéro :

Écoulement à plusieurs phases liquides en milieu poreux saturé

Régie des annonces

Iva

IVA SA de publicité internationale
1004 Lausanne, 19, av. de Beaulieu, tél. 021/34 72 65

Succursale de Genève :
1206 Genève, 24, av. Champel, tél. 022/47 41 10

Siège central :
8035 Zurich, Beckenhofstr. 16, tél. 01/26 97 40