

Zeitschrift: Bulletin technique de la Suisse romande
Band: 101 (1975)
Heft: 6

Werbung

Nutzungsbedingungen

Die ETH-Bibliothek ist die Anbieterin der digitalisierten Zeitschriften auf E-Periodica. Sie besitzt keine Urheberrechte an den Zeitschriften und ist nicht verantwortlich für deren Inhalte. Die Rechte liegen in der Regel bei den Herausgebern beziehungsweise den externen Rechteinhabern. Das Veröffentlichen von Bildern in Print- und Online-Publikationen sowie auf Social Media-Kanälen oder Webseiten ist nur mit vorheriger Genehmigung der Rechteinhaber erlaubt. [Mehr erfahren](#)

Conditions d'utilisation

L'ETH Library est le fournisseur des revues numérisées. Elle ne détient aucun droit d'auteur sur les revues et n'est pas responsable de leur contenu. En règle générale, les droits sont détenus par les éditeurs ou les détenteurs de droits externes. La reproduction d'images dans des publications imprimées ou en ligne ainsi que sur des canaux de médias sociaux ou des sites web n'est autorisée qu'avec l'accord préalable des détenteurs des droits. [En savoir plus](#)

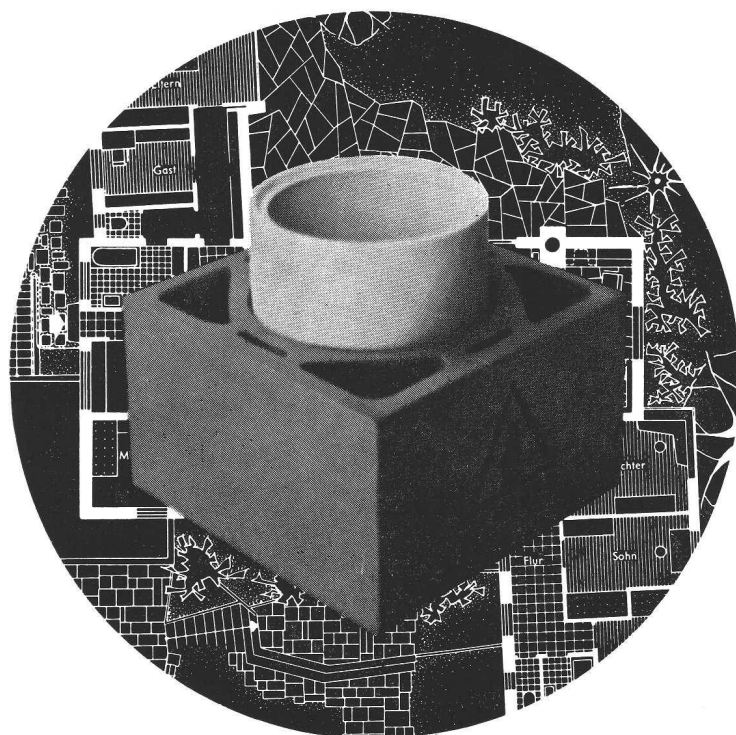
Terms of use

The ETH Library is the provider of the digitised journals. It does not own any copyrights to the journals and is not responsible for their content. The rights usually lie with the publishers or the external rights holders. Publishing images in print and online publications, as well as on social media channels or websites, is only permitted with the prior consent of the rights holders. [Find out more](#)

Download PDF: 24.01.2026

ETH-Bibliothek Zürich, E-Periodica, <https://www.e-periodica.ch>

CANAUX EN CHAMOTTE SCHOFER



Canaux de fumée en chamotte SCHOFER — ronds —

- boisseau en chamotte réfractaire,
insensible aux acides
- durée de vie illimitée
- section circulaire favorable
à l'évacuation des gaz de combustion
- utilisation pour combustibles solides,
liquides ou gazeux

Manteau en qualité SCHOFER reconnue

grande stabilité
bonne isolation thermique
étanche au gaz

Boisseau en chamotte de haute qualité

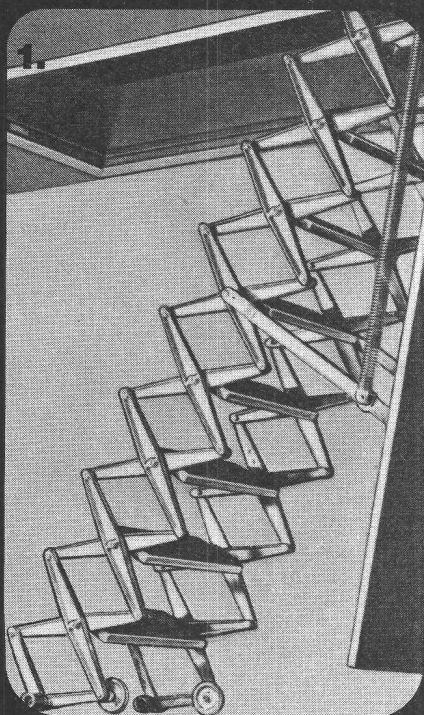
réfractaire
insensible aux changements
de température
favorable à l'écoulement et au tirage
insensible aux acides
étanche au gaz
résistant à des pressions de plus
de 25 000 mm de colonne d'eau

Vente par les marchands de matériaux

FE Fabrique de
canaux de cheminées
Lausanne S.A.

1005 Lausanne — Villamont 17 — Téléphone (021) 23 90 05

Toute la gamme de nos escaliers:



1. Les escaliers télescopiques

... encombrement minimum, accès facilité à n'importe quel plan supérieur.

Livrables en trois modèles. Avec ou sans rampe et ouverture vers le haut. Egalement en escalier complet d'accès sur le toit.

2. Les escaliers en colimaçon en aluminium ...

utilisés aussi bien comme escaliers de secours que pour faciliter la liaison entre deux niveaux différents. Livrables en trois dimensions. Hauteur total selon désirs.

3. Les escaliers en colimaçon en bois ...

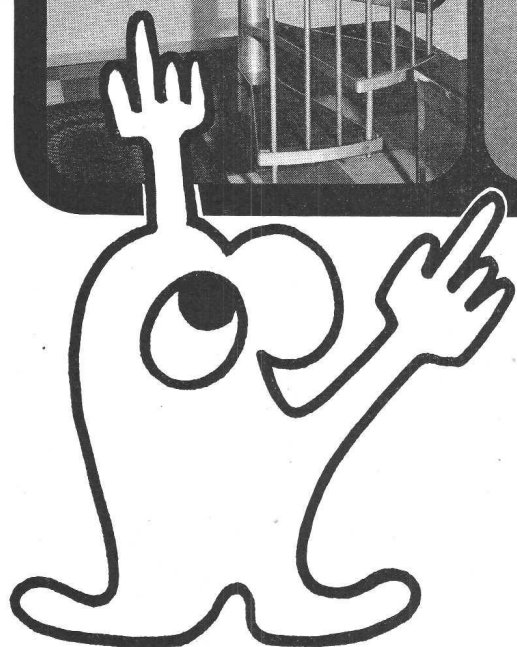
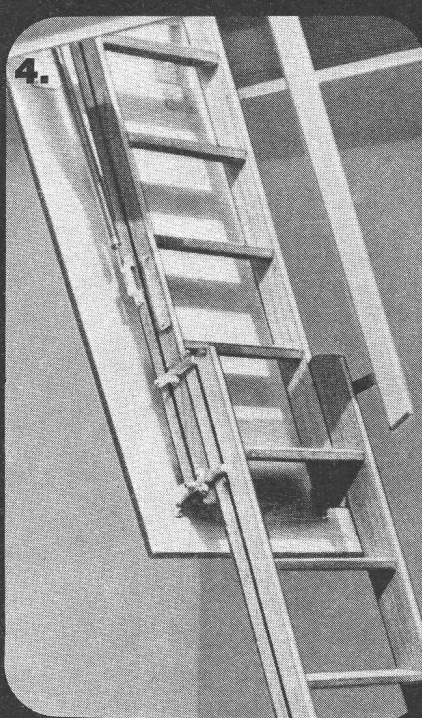
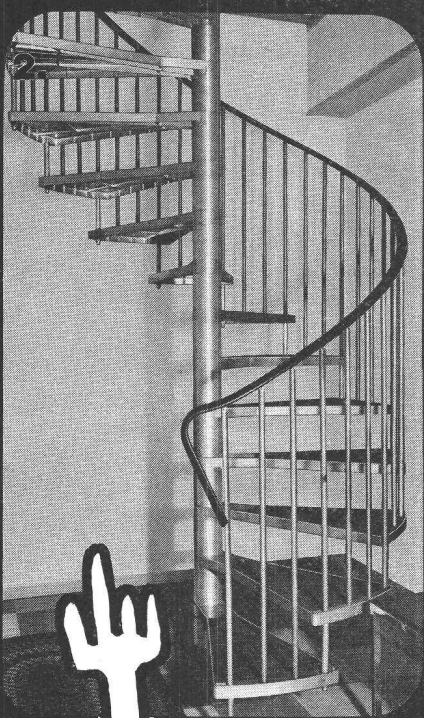
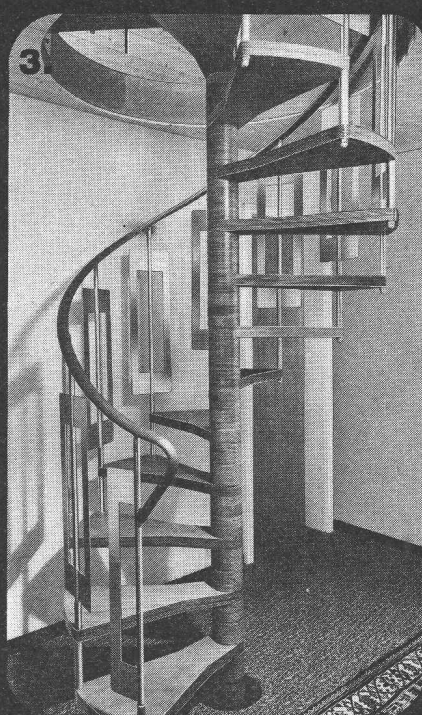
utilisés dans les pièces de séjour, les ateliers, les locaux d'entreposition. Livrables pour n'importe quelle hauteur totale et dans n'importe quelle diamètre.

4. Les escaliers coulissants ...

Simple, stables, sûrs et bon marché. Livrables en deux modèles, avec ou sans rampe.

5. Escaliers à assembler ...

Les éléments préfabriqués sont assemblés sur un axe ad-hoc. Montage possible avec n'importe quel enroulement et n'importe quelle orientation. Marches selon désirs. Demandez notre documentation détaillée complète.



Columbus Treppen ag

Industriestrasse, 9245 Oberbüren, Tel. (073) 51 37 55



Demandez notre documentation complète.

Nom

Adresse

G SCH BT

BON

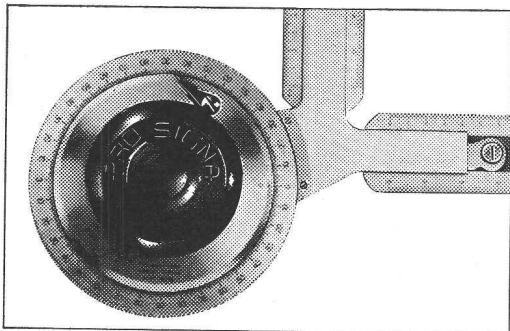
Racher vous informe
sur les appareils à dessiner:

1. LA TÊTE À DESSINER

**Préférez-vous
actionner
votre tête
à dessiner avec
la paume de la main
ou avec le pouce?**

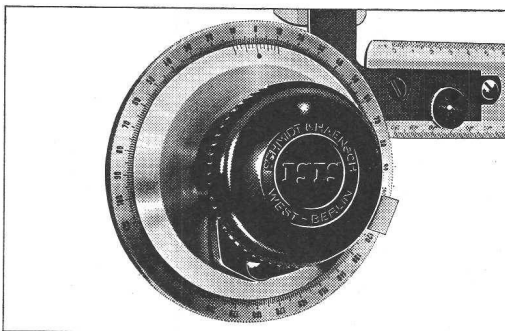
**Vous avez le choix,
car nous vendons
les appareils à dessiner Pro Signa et Isis.**

La tête à dessiner Pro Signa diffère de la tête à dessiner Isis par un détail important.



La tête à dessiner Pro Signa a un bouton de débrayage, que l'on actionne avec la **paume de la main**. Ainsi, la position de la main est indépendante de l'angle des règles.

La tête à dessiner Isis diffère de la tête à dessiner Pro Signa par un détail important.



La tête à dessiner Isis a un levier de débrayage. On l'actionne avec le **pouce**, ce qui garantit une grande sécurité de fonctionnement. On peut choisir à volonté l'angle de départ des règles. C'est le point zéro, avec cran d'arrêt, que l'on retrouve automatiquement tout au long du travail.

Les appareils à dessiner Pro Signa et Isis se distinguent des autres par plus d'un point important.

L'assortiment d'appareils à dessiner Pro Signa et Isis, à parallélogramme et à chariot mobile, va du plus petit modèle d'écolier jusqu'aux appareils spéciaux surdimensionnés, pour les planches de plusieurs mètres carrés de surface utile, en passant par les appareils pour gauchers. En plus de leur extrême précision, tous ces modèles sont d'une grande robustesse.

Les appareils à dessiner Pro Signa et Isis bénéficient d'une tradition solidement établie,

grâce à leur haute qualité. En effet, lorsqu'il s'agit de créer ou d'agrandir un bureau de dessin, Pro Signa et Isis ont des solutions durables à proposer. Racher assure le service après-vente.

Si vous désirez de plus amples informations sur les appareils à dessiner Pro Signa et Isis, envoyez-nous le coupon ci-dessous, ou venez voir notre exposition permanente à Zurich, Marktgasse 12. Nous pouvons vous assurer que nos prix sont calculés au plus juste.

Les appareils à dessiner Pro Signa et Isis vont de pair dans la qualité.

A expédier à l'une des adresses suivantes:

Racher & Cie SA, 31, rue Dancet, 1211 Genève 4, tél. 022 20 40 00

Racher & Cie SA, 41, chemin du Caudoz, 1009 Pully-Lausanne, téléphone 021 281404

Racher & Cie SA, Marktgasse 12, 8025 Zurich 1, téléphone 01 47 92 11

Veuillez me faire parvenir:

- ☐ Prospectus et prix courants: appareils à dessiner
- ☐ Prospectus et prix courants: planches et tables à dessin
- ☐ Prospectus et prix courants: installations de bureaux de construction
- ☐ Je désire recevoir la visite de votre conseiller. Veuillez me proposer une date de rencontre.

Entreprise:

Nom:

Rue:

NPA:

Localité:

Numéro de téléphone:

BT





Chaque goutte compte

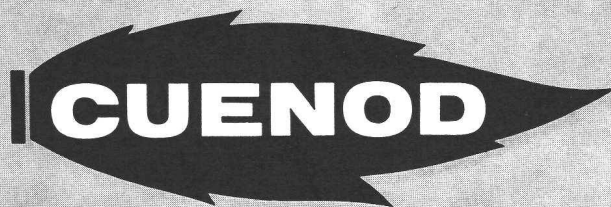
Avec la crise de l'énergie, chaque goutte de mazout doit avoir un rendement maximum

Etes-vous sûr que votre brûleur ne consomme pas plus qu'il ne faudrait ?

Est-il bien adapté à votre installation ?

CUENOD est depuis de nombreuses années à l'avant-garde des techniques de chauffage et peut vous offrir une gamme complète de brûleurs entièrement automatiques à mazout, à gaz, mixtes et à émulsion d'eau et de mazout.

Vous serez donc sûr de trouver exactement le brûleur qui vous permettra de ne plus gaspiller votre combustible.



Ateliers des Charmilles SA, Usine de Châtelaine, Genève

Stations-service dans toute la Suisse

Nouveau

Rolpac®

Volet roulant empilable
(brevet déposé)

Le
volet roulant
qui supprime
le caisson

(vu qu'il peut être posé dans une
simple niche derrière la couverture)

Avec le lancement sur le marché du volet roulant empilable ROLPAC, Griesser répond à un désir formulé depuis longtemps par de nombreux architectes, à savoir la réalisation d'un volet roulant ne nécessitant plus de caisson.

La pose dans une niche derrière la couverture procure les avantages suivants:

- Amélioration sensible de l'isolation thermique, donc réduction des frais de chauffage.
- Augmentation considérable de l'isolation phonique, donc meilleure protection contre les bruits de la circulation.
- Simplification de la construction, donc économie.

En outre, le volet roulant empilable ROLPAC comporte un certain nombre d'avantages uniques supplémentaires, dont nous ne citons que les suivants:

- Manoeuvre sous contrainte, donc fermeture impeccable des lames mobiles à **profil creux en aluminium** thermolaquées.
- Bloquage automatique du tablier dans la position fermée.
- Suppression des profils d'ancrage et des filières dans le béton.

Grâce à son prix intéressant, le volet roulant empilable ROLPAC convient tout particulièrement aux maisons d'habitation à loyer modéré. Demandez notre documentation ou une offre sans engagement de votre part ou encore adressez-vous tout simplement à l'agence Griesser la plus proche. Nos spécialistes se feront un plaisir pour vous conseiller.

GRIESSER

GRIESSER AG 8355 AADORF TEL. 052/47 25 21

Agences en suisse romande:

GENÈVE 022/92 04 16 ● LA CHAUX-DE-FONDS 039/23 83 23 ● LAUSANNE 021/26 18 40 ● NEUCHÂTEL 038/25 96 12 ● SIERRE 027/5 07 54

BULLETIN TECHNIQUE DE LA SUISSE ROMANDE

PUBLICATION DE LA SOCIÉTÉ DES ÉDITIONS
DES ASSOCIATIONS TECHNIQUES UNIVERSITAIRES

101^e année

N° 6

13 mars 1975

Organe officiel

de la Société suisse des ingénieurs et des architectes
de la Société vaudoise des ingénieurs et des architectes (SVIA)
de la Section genevoise de la SIA
de l'Association des anciens élèves de l'EPFL (Ecole polytechnique fédérale de Lausanne)
des Groupes romands des anciens élèves de l'EPFZ (Ecole polytechnique fédérale de Zurich)
et de l'Association suisse des ingénieurs-conseils (ASIC).

Sommaire

Théorie des jauges électriques d'extensométrie, par <i>N. Xenophontidis</i>	79
L'ingénieur-conseil au service de la collectivité, par <i>F. Ullmann</i>	85
Divers	88
Société vaudoise des ingénieurs et des architectes	90
Ecole polytechnique fédérale de Lausanne	101
Congrès	101
Bibliographie	102
Documentation générale	102
Informations diverses	102

Dans le prochain numéro:

L'exploitation automatique des réseaux électriques

Régie des annonces

Iva

IVA SA de publicité internationale
1004 Lausanne, 19, av. Beaulieu, tél. 021/34 72 65

Succursale de Genève:
1206 Genève, 24, av. Champel, tél. 022/47 41 10

Siège central:
8035 Zurich, Beckenhofstr. 16, tél. 01/26 97 40