

**Zeitschrift:** Bulletin technique de la Suisse romande  
**Band:** 101 (1975)  
**Heft:** 5

## **Werbung**

### **Nutzungsbedingungen**

Die ETH-Bibliothek ist die Anbieterin der digitalisierten Zeitschriften auf E-Periodica. Sie besitzt keine Urheberrechte an den Zeitschriften und ist nicht verantwortlich für deren Inhalte. Die Rechte liegen in der Regel bei den Herausgebern beziehungsweise den externen Rechteinhabern. Das Veröffentlichen von Bildern in Print- und Online-Publikationen sowie auf Social Media-Kanälen oder Webseiten ist nur mit vorheriger Genehmigung der Rechteinhaber erlaubt. [Mehr erfahren](#)

### **Conditions d'utilisation**

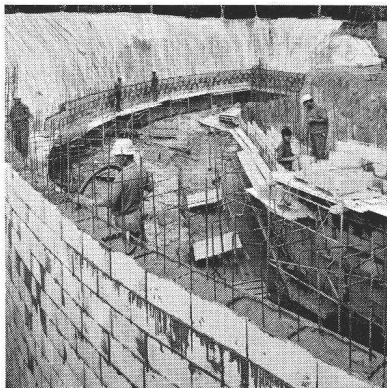
L'ETH Library est le fournisseur des revues numérisées. Elle ne détient aucun droit d'auteur sur les revues et n'est pas responsable de leur contenu. En règle générale, les droits sont détenus par les éditeurs ou les détenteurs de droits externes. La reproduction d'images dans des publications imprimées ou en ligne ainsi que sur des canaux de médias sociaux ou des sites web n'est autorisée qu'avec l'accord préalable des détenteurs des droits. [En savoir plus](#)

### **Terms of use**

The ETH Library is the provider of the digitised journals. It does not own any copyrights to the journals and is not responsible for their content. The rights usually lie with the publishers or the external rights holders. Publishing images in print and online publications, as well as on social media channels or websites, is only permitted with the prior consent of the rights holders. [Find out more](#)

**Download PDF:** 24.01.2026

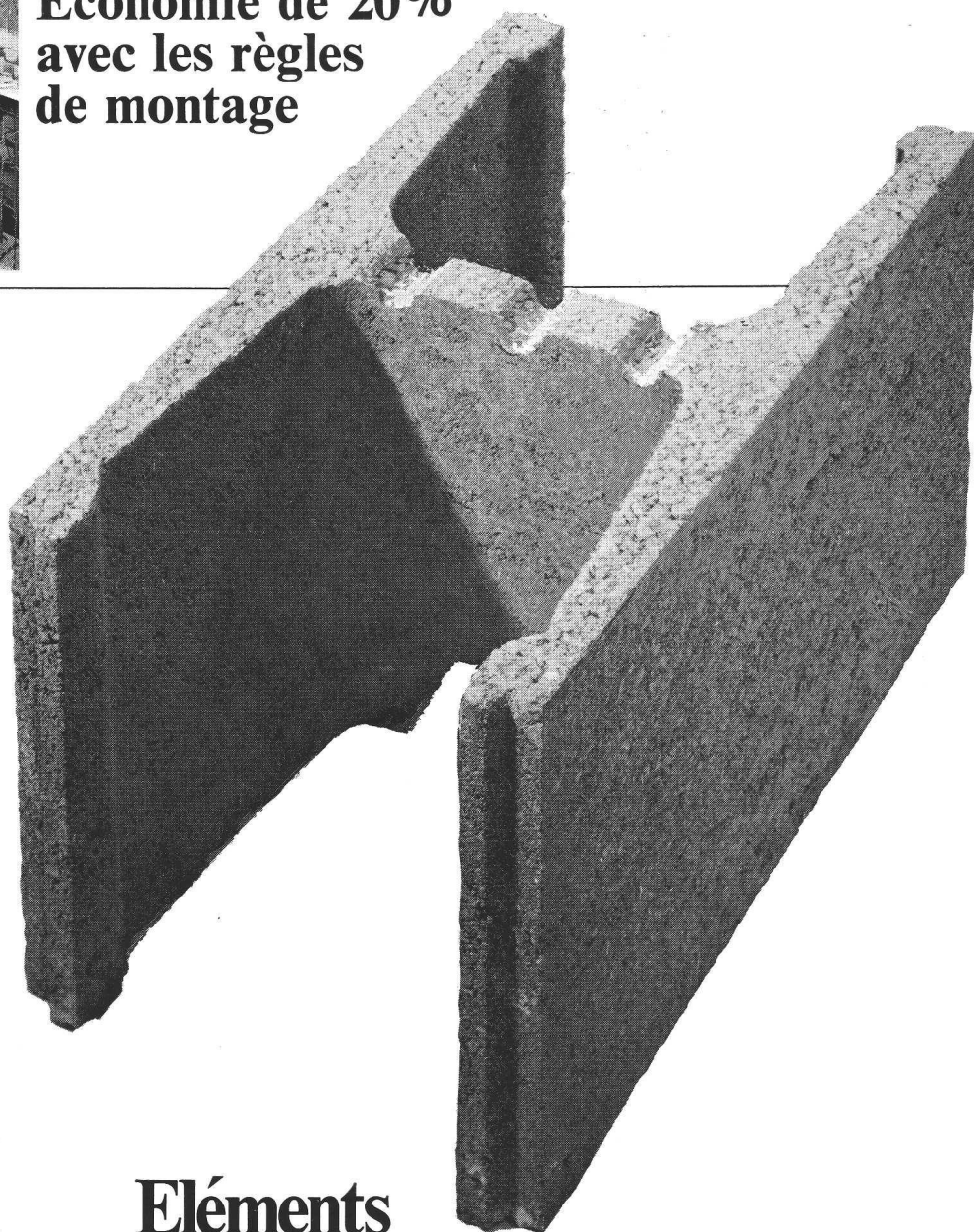
**ETH-Bibliothek Zürich, E-Periodica, <https://www.e-periodica.ch>**



# NOUVEAU

**Economie de 20%  
avec les règles  
de montage**

La solution Coffra  
est plus rapide et plus  
économique partout  
où le coffrage  
classique se révèle  
trop coûteux ou  
difficilement utilisable  
par suite de condi-  
tions spéciales.  
Armatures selon  
calculs de l'ingénieur.



**Eléments**

# coffra®

Vente par les marchands  
de matériaux de construction.

Crissier



**MATERIAUX S.A.**

1023 Crissier

Télex 24 766

Tél. (021) 34 97 21

- **Etanchéité**, couverture, toitures, terrasses multicouches et monocouches, parkings, isolations diverses.
- **Joints élastiques** : silicones, thiocols, polyuréthane, acryls sur : béton, métal, alu, verre, bois, faïences, etc. ; garanties maximales pour l'isolation hydro et thermo des joints.
- **Revêtements** des sols et de surfaces en résines Epoxi coulées sans joints, depuis la couche antipoussière jusqu'aux sols spéciaux. Hautes qualités à l'abrasion, à la pression, aux acides, surfaces antidérapantes, couleurs au choix.
- **Siliconages** colorés et incolores, traitements des façades.
- **Sols souples** pour salles de gym et courts de tennis.
- **Protections antimazout** (annexes 7 et 8).

# FLEXO-BAT S. A.

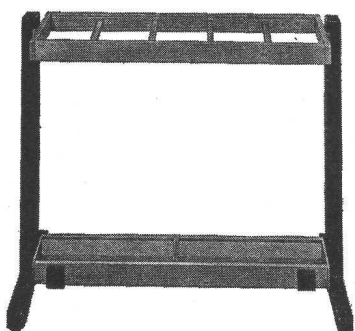
Flexo-Bau SA : Zurich, Bâle, Berne, Olten, Seon, Nüremberg (RFA)

**Lausanne**  
3, route d'Echallens  
1032 Romanel/Lausanne  
Tél. (021) 34 05 45/75

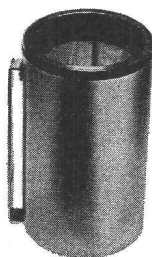
**Genève**  
8, rue John-Grasset  
1201 Genève  
Tél. (022) 29 33 21

Laboratoires et spécialistes hautement qualifiés à disposition pour consultations, projets, devis, essais ; références de prestige en Suisse et à l'étranger.

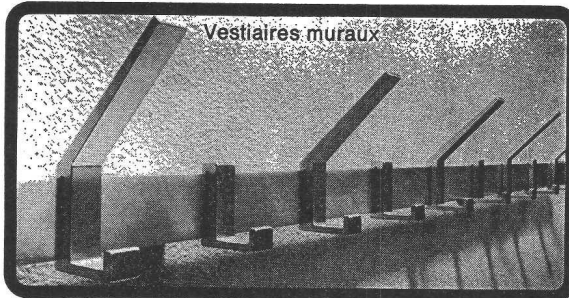
Porte-parapluies



Corbeilles à papiers



Vestiaires muraux



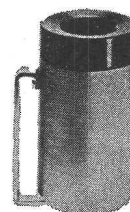
Demandez  
nos prospectus

**rosconi®**

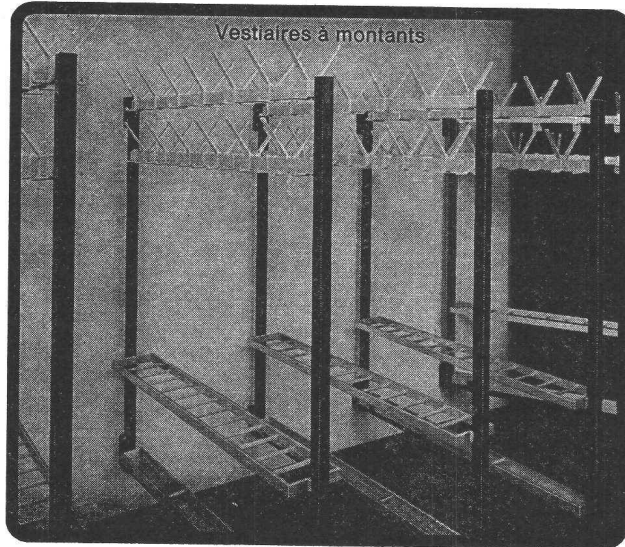
Articles pour équipement  
de vestiaires

Fabrication - Vente - Pose  
Rosconi SA, 1004 Lausanne  
3, rue du Petit Beaulieu  
021 35 24 44

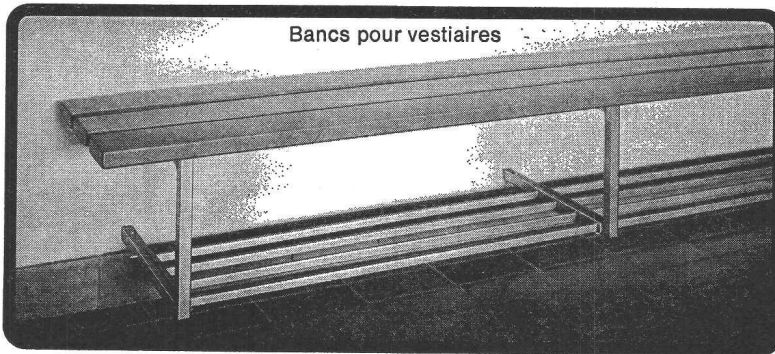
Cendriers



Vestiaires à montants



Bancs pour vestiaires



Fosses de décantation  
Séparateurs d'essence  
Avec couvercle cadre fonte  
inodore. Conformes aux normes  
de l'ASPEE.

Tuyaux ordinaires de 100 à 1500 mm Ø — Briques creuses et pleines — Pierre artificielle — Escaliers — Bordures de routes

## Desmeules Frères S A

## Nouveau

Tuyaux spéciaux en béton  
**vibré**  
armé ou non armé  
**Emboîtement cloche**  
**Emboîtement normal**  
Longueur 2 m<sup>1</sup>  
Ø 30 à 80

## (TUCA)

Tuyaux en béton  
**centrifugé vibré**  
armé ou non armé  
**Emboîtement normal**  
Longueur 2 m<sup>1</sup>  
Ø 70 à 125

GRANGES-MARNAND, téléphone (037) 64 16 26

# DOCUMENTATION DU BATIMENT

## CENTRE NATIONAL SUISSE : BIBLIOTHEQUE DE L'ECOLE POLYTECHNIQUE FEDERALE, ZURICH

727.113 (494)

AELLEN, K. arch. e.a. Gymnase libre à Berne. (*Bern : Freies Gymnasium.*)  
= Werk, 60 (1973) 2, p. 194-196.

Immeuble à quatre niveaux, conçu sur plan carré. Salles de classe organisées autour d'un grand hall central. Structure porteuse en piliers d'acier. Façades : murs-rideaux en petits éléments vitrés et non vitrés, échangeables en cas de modification fonctionnelle.

SUISSE, EPF, Zurich, 1974, N° 59.

727.113/.4 (494)

BÂTIMENTS scolaires à Brigue. (*Schulbauten in Brig.*)  
= Werk, 60 (1973) 2, p. 202-204.

Immeuble d'agrandissement du gymnase et école professionnelle, réalisés de 1967 à 1969. Complexes en gradins, situés sur une pente au-dessus du bâtiment historique du collège. Constructions en béton apparent. Volumes construits : 26 000 m<sup>3</sup> et 22 750 m<sup>3</sup>. Prix du m<sup>3</sup> : 224 et 200 francs.

SUISSE, EPF, Zurich, 1974, N° 60.

727.1 (494)

FURRER, E. & P. MORISOD, arch. Ecole primaire à Viège, au Valais. (*Primarschule in Visp VS.*)  
= Werk, 60 (1973) 2, p. 216-218.

Bâtiment à trois niveaux, constituant la première étape d'un centre scolaire futur. Salles de classe de 72 m<sup>2</sup>, disposées en L autour de l'espace récréatif. Construction en béton apparent tant à l'intérieur qu'à l'extérieur. Année de construction : 1970-1971.

SUISSE, EPF, Zurich, 1974, N° 61.

72.009

CHANGEMENTS structurels dans l'organisation de la construction. (*Strukturwandel in der Bauorganisation.*)  
= Der Bauunternehmer, 11 (1973) 3, p. 167-183.

Définition et engagements juridique et financier des formes d'organisation modernes, telles que : atelier d'architecte ou ingénieur, planificateur général, entrepreneur général, entrepreneur total.

SUISSE, EPF, Zurich, 1974, N° 62.

727.3

BÂTIMENTS universitaires et instituts. (*Hochschulbauten und Institutsgebäude.*)  
= Bauen & Wohnen, 27 (1973) 3, p. 94-104.

Institut de pathologie avec groupe d'auditoires publics à Bâle. Centre biologique à Bâle. Instituts des sciences naturelles à Marbourg.

SUISSE, EPF, Zurich, 1974, N° 63.

727.3 (494)

GASS & BOOS, arch. Institut avec annexe d'auditoires publics. Institut de pathologie à Bâle. (*Institutsgebäude mit öffentlichem Hörsaaltrakt. Institut für Pathologie, Basel.*)  
= Bauen & Wohnen, 27 (1973) 3, p. 94-96.

L'ensemble s'articule en trois groupes de locaux très différents. Grande aile de laboratoires sur quatre niveaux, zone des dissections au sous-sol et annexe de deux auditoires superposés. Plan d'étage à deux couloirs et zone médiane.

SUISSE, EPF, Zurich, 1974, N° 64.

727.3 (43)

UNITÉ dans la multiplicité. Instituts des sciences naturelles à Marbourg. (*Einheit in der Vielheit. Naturwissenschaftliche Institute, Marburg.*)  
= Bauen & Wohnen, 27 (1973) 3, p. 101-104.

Agglomération d'immeubles similaires de hauteurs variées, réalisés sur la base d'un système de construction spécial. Présentation de ce système et des premières expériences dans la revue « Bauen und Wohnen », 1971, n° 7.

SUISSE, EPF, Zurich, 1974, N° 65.

624.023.87 (43)

HÜBNER & HUSTER. Unités spatiales mobiles et légères. Système Casanova. (*Mobile Leichtbau-Raumeinheiten. System Casanova.*)

= Bauen & Wohnen, 27 (1973) 3, p. 109-112.

Construites en éléments sandwich avec peau extérieure en polyester, les unités polyédriques peuvent être assemblées de diverses manières et utilisées comme bureaux provisoires, logements pour ouvriers, motels, etc. Cellules spéciales avec appareils sanitaires préinstallés.

SUISSE, EPF, Zurich, 1974, N° 66.

725.51 (494)

CELLULES spatiales en béton armé préfabriquées. Département de neuro-chirurgie de l'hôpital cantonal d'Aarau. (*Vorgefertigte Stahlbeton-Raumzellen. Neurochirurgieabteilung, Kantonsspital Aarau.*)

= Bauen & Wohnen, 27 (1973) 3, p. 113-116.

Immeuble à cinq niveaux avec des stations de soins pour cent malades. Grâce à une coordination parfaite entre autorités et team exécutif, il a été réalisé en treize mois, dont huit mois de construction effective.

SUISSE, EPF, Zurich, 1974, N° 67.

725.23 (43)

EIERMANN, E. arch. Immeuble administratif de l'IBM Allemagne à Stuttgart-Vaihingen. (*Hauptverwaltung IBM Deutschland Stuttgart-Vaihingen.*)

= Bauen & Wohnen, 27 (1973) 3, p. 117-128.

Ensemble de pavillons quadratiques, s'intégrant dans le site boisé par leur transparence et leur élévation modérée. Coursives suspendues tout autour des façades, évoquant un échafaudage à poteaux très fins. Nombreux détails constructifs.

SUISSE, EPF, Zurich, 1974, N° 68.

69.003.12

MEYRAT, R. Le coût de construction du logement en relation avec ses caractéristiques géométriques. 11 réf.  
= Habitation, 46 (1973) 3, p. 20-29.

L'interdépendance coût-surface. Les coûts en fonction du nombre de pièces et de la surface habitable brute. Le coût par mètre carré additionnel. Comparaison des résultats avec ceux d'autres études. Tableaux et figures.

SUISSE, EPF, Zurich, 1974, N° 69.

727.4 (494)

ALTHAUS, W. arch. La nouvelle école professionnelle à Thoune. (*Die neue Gewerbeschule Thun.*)  
= Schreinerzeitung, 84 (1973) 10, p. 229-234.

Immeuble rectangulaire à trois niveaux sur rez-de-chaussée. Subdivision intérieure flexible grâce au squelette portant en acier et au système d'installations indépendant. Auditoire en saillie.

SUISSE, EPF, Zurich, 1974, N° 70.

711.58 (494)

SENN, W., arch. Suggestion d'un aménagement par structures secondaires. (*Siedlung mit zweiter Struktur als Vorschlag.*)  
= Schweiz. Bauztg., 91 (1973) 9, p. 213-215.

Tout en respectant le statu quo du quartier Bäumlihof à Riehen, près de Bâle, l'architecte propose un aménagement dispersé complémentaire avec des immeubles-tours d'un seul type. Répartition de manière linéaire ou incurvée. Maquette, plans.

SUISSE, EPF, Zurich, 1974, N° 71.

727.3 (494)

L'AGRANDISSEMENT de l'Ecole Polytechnique Fédérale à Lausanne. (*Ausbau der ETH Lausanne.*)  
= Schweiz. Bauztg., 91 (1973) 13, p. 311-324.

Bases de planification, plan directeur et programme détaillé de la première étape de construction, prévoyant le déplacement de six départements à Ecublens. Maquettes. Tableau des investissements.

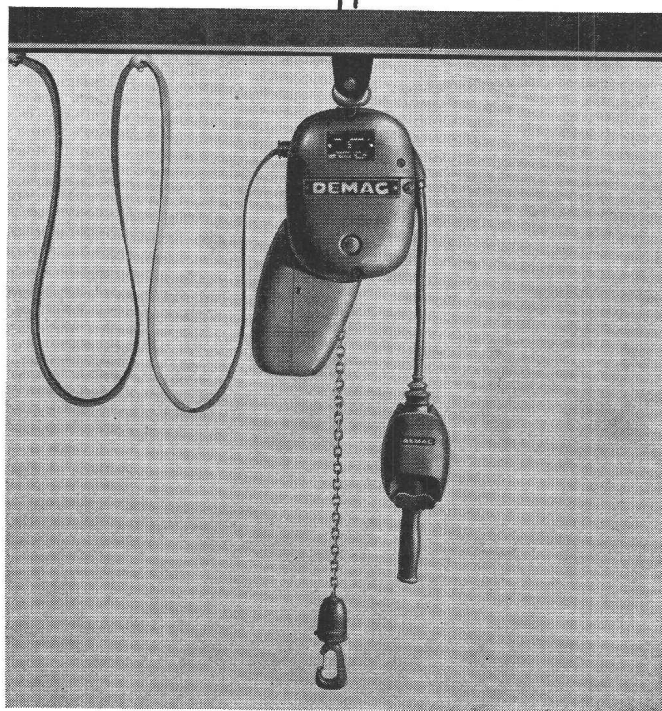
SUISSE, EPF, Zurich, 1974, N° 72.



Je suis

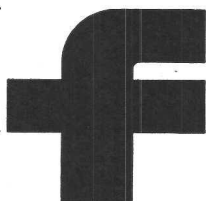
**le palan électrique  
à chaîne,  
DEMAG-Junior**  
de Fehr.

Je peux lever et déplacer des charges  
de 50—2000 kg.  
Grâce à moi, vous déchargez vous-même ou vos  
employés d'un travail corporel pénible  
et irrationnel.  
On apprécie mes avantages à des milliers  
de places de travail. Ne voulez-vous pas  
aussi profiter de moi?  
Je suis en stock chez Fehr et pourrait  
vous aider demain  
déjà.



Représentant pour la Suisse romande:  
**W. Burri, Ing., 1016 Lausanne**  
téléphone 021 / 24 45 33

**Hans Fehr SA**



8305 Dietlikon-Zurich, Téléphone 01 833 26 60  
Manutention - Technique d'entraînement  
industriel - Manutention dans les entrepôts

# BULLETIN TECHNIQUE DE LA SUISSE ROMANDE

PUBLICATION DE LA SOCIÉTÉ DES ÉDITIONS  
DES ASSOCIATIONS TECHNIQUES UNIVERSITAIRES

101<sup>e</sup> année

N° 5

27 février 1975

## Organe officiel

de la Société suisse des ingénieurs et des architectes  
de la Société vaudoise des ingénieurs et des architectes (SVIA)  
de la Section genevoise de la SIA  
de l'Association des anciens élèves de l'EPFL (Ecole polytech-  
nique fédérale de Lausanne)  
des Groupes romands des anciens élèves de l'EPFZ (Ecole  
polytechnique fédérale de Zurich)  
et de l'Association suisse des ingénieurs-conseils (ASIC).

## Sommaire

Editorial . . . . .	63
Contribution à l'étude des problèmes géométri- quement non linéaires des structures élasti- ques (suite et fin), par <i>Jaroslav Jirousek</i> . .	63
Perspectives économiques de la récupération des déchets ménagers (suite et fin), par <i>Jean-Jacques Sauer</i> . . . . .	72
Divers . . . . .	76
Ecole polytechnique fédérale de Lausanne . . .	77
Congrès . . . . .	78
Documentation générale . . . . .	78
Documentation du bâtiment . . . . .	78
Informations diverses . . . . .	78

## Dans le prochain numéro:

Théorie des jauges électriques d'extensométrie  
L'ingénieur-conseil au service de la collectivité

## Régie des annonces

**Iva**

IVA SA de publicité internationale  
1004 Lausanne, 19, av. Beaulieu, tél. 021/34 72 65

Succursale de Genève:  
1206 Genève, 24, av. Champel, tél. 022/47 41 10

Siège central:  
8035 Zurich, Beckenhofstr. 16, tél. 01/26 97 40