

Zeitschrift: Bulletin technique de la Suisse romande
Band: 101 (1975)
Heft: 26

Werbung

Nutzungsbedingungen

Die ETH-Bibliothek ist die Anbieterin der digitalisierten Zeitschriften auf E-Periodica. Sie besitzt keine Urheberrechte an den Zeitschriften und ist nicht verantwortlich für deren Inhalte. Die Rechte liegen in der Regel bei den Herausgebern beziehungsweise den externen Rechteinhabern. Das Veröffentlichen von Bildern in Print- und Online-Publikationen sowie auf Social Media-Kanälen oder Webseiten ist nur mit vorheriger Genehmigung der Rechteinhaber erlaubt. [Mehr erfahren](#)

Conditions d'utilisation

L'ETH Library est le fournisseur des revues numérisées. Elle ne détient aucun droit d'auteur sur les revues et n'est pas responsable de leur contenu. En règle générale, les droits sont détenus par les éditeurs ou les détenteurs de droits externes. La reproduction d'images dans des publications imprimées ou en ligne ainsi que sur des canaux de médias sociaux ou des sites web n'est autorisée qu'avec l'accord préalable des détenteurs des droits. [En savoir plus](#)

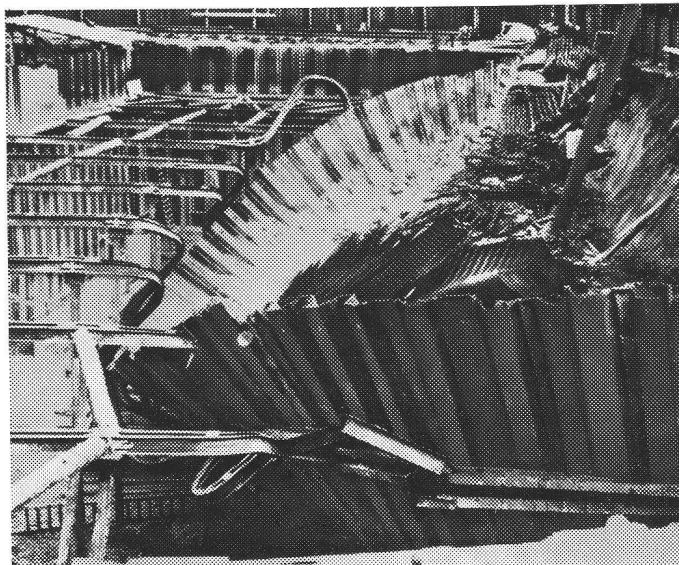
Terms of use

The ETH Library is the provider of the digitised journals. It does not own any copyrights to the journals and is not responsible for their content. The rights usually lie with the publishers or the external rights holders. Publishing images in print and online publications, as well as on social media channels or websites, is only permitted with the prior consent of the rights holders. [Find out more](#)

Download PDF: 24.01.2026

ETH-Bibliothek Zürich, E-Periodica, <https://www.e-periodica.ch>

Rideau de palplanches



renversé.

Notre

paiement:

fr. 250 000.-

Voulez-vous supporter vous-mêmes de tels risques?

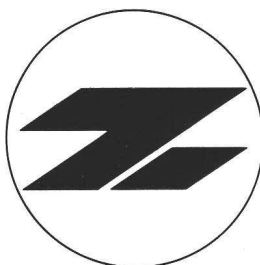
Journellement des dommages plus ou moins importants surviennent sur les chantiers. Tous ne sont de loin pas imputables à la force majeure. La défaillance humaine est souvent en cause. C'est pourquoi, malgré toutes les précautions imaginables, les dommages de construction ne pourront jamais être complètement évités.

Notre assurance de constructions couvre les dégâts matériels sur vos chantiers. Sans lacune!

La «Zurich» paie tous les frais de remise en état, que le dommage soit dû à un défaut de fabrication, un vice de matériel, la négligence ou même à la malveillance. Elle intervient aussi pour des ruptures de la fouille («renard») ou pour des cas de force majeure tels que glissements de terrain, inondations, tempêtes, avalanches, etc. (Votre assurance responsabilité civile ne couvre pas ces dommages.)

Protégez votre capital investi avec une assurance de constructions «Zurich»!

Agents
dans les localités
principales

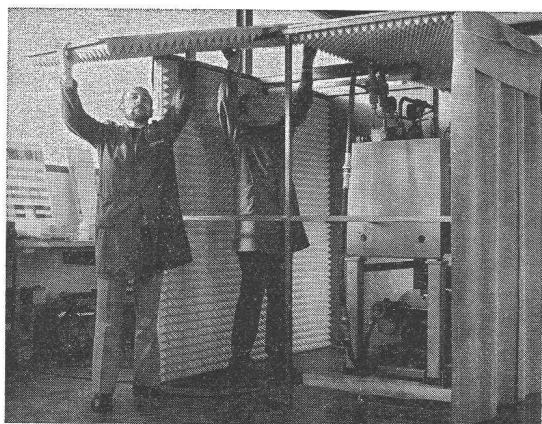


**ZURICH
ASSURANCES**

**Nous sommes spécialistes
en assurances de constructions.**

HARTMANN

lutte contre le bruit



Montage d'une cabine anti-bruit

Les nuisances du bruit se font remarquer dans tous les domaines. Le bruit trop excessif présente un grand danger pour notre environnement.

HARTMANN vous offre une vaste gamme de produits pour l'isolation phonique de diverses sources de bruit.

Nattes en plomb-caoutchouc OPTIMIT

Elles se prêtent à la confection de rideaux antibruit, tentes antibruit, etc.

Toiles de fond OPTI-DUUU

Ce produit offre de nombreux avantages, p. ex. :

- bonne isolation phonique, malgré une épaisseur restreinte du matériel
- grande résistance à l'huile et autres produits chimiques.

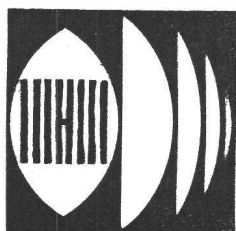
Eléments d'absorption M 33 système



Ces éléments en matière synthétique thermo-plastifiés sont indiqués pour la protection de nombreuses sources de bruit, p. ex. :

- bruit provoqué par des machines et appareils
- bruit de chantiers et d'industries.

Demandez notre documentation détaillée. Nos spécialistes se feront un plaisir de vous conseiller. Votre appel téléphonique suffit.



**HARTMANN
+ CO SA**

Dépt. Isolation phonique
2500 Bienne, tél. (032) 42 01 42

BULLETIN TECHNIQUE DE LA SUISSE ROMANDE

PUBLICATION DE LA SOCIÉTÉ DES ÉDITIONS
DES ASSOCIATIONS TECHNIQUES UNIVERSITAIRES

101^e année

N° 26

18 décembre 1975

Organe officiel

de la Société suisse des ingénieurs et des architectes
de la Société vaudoise des ingénieurs et des architectes (SVIA)
de la Section genevoise de la SIA
de l'Association des anciens élèves de l'EPFL (Ecole polytechnique fédérale de Lausanne)
des Groupes romands des anciens élèves de l'EPFZ (Ecole polytechnique fédérale de Zurich)
et de l'Association suisse des ingénieurs-conseils (ASIC).

Sommaire

Equations fondamentales du comportement des poutres-colonnes à section ouverte et parois minces, par <i>Sriramulu Vinnakota, Jean-Claude Badoux et Yasuyuki Aoshima</i>	437
Divers	446
Informations SIA	446
Assemblée des délégués	
Postes à pourvoir	447
Documentation générale	447
Documentation du bâtiment	447
Informations diverses	447

Dans le prochain numéro :

Evolution de la basse plaine du Rhône, objet naturel d'importance nationale

Régie des annonces

Iva

IVA SA de publicité internationale
1004 Lausanne, 19, av. Beaulieu, tél. 021/37 72 72

Succursale de Genève :
1206 Genève, 24, av. Champel, tél. 022/47 41 10

Siège central :
8035 Zurich, Beckenhofstr. 16, tél. 01/26 97 40