

Zeitschrift: Bulletin technique de la Suisse romande
Band: 101 (1975)
Heft: 21

Werbung

Nutzungsbedingungen

Die ETH-Bibliothek ist die Anbieterin der digitalisierten Zeitschriften auf E-Periodica. Sie besitzt keine Urheberrechte an den Zeitschriften und ist nicht verantwortlich für deren Inhalte. Die Rechte liegen in der Regel bei den Herausgebern beziehungsweise den externen Rechteinhabern. Das Veröffentlichen von Bildern in Print- und Online-Publikationen sowie auf Social Media-Kanälen oder Webseiten ist nur mit vorheriger Genehmigung der Rechteinhaber erlaubt. [Mehr erfahren](#)

Conditions d'utilisation

L'ETH Library est le fournisseur des revues numérisées. Elle ne détient aucun droit d'auteur sur les revues et n'est pas responsable de leur contenu. En règle générale, les droits sont détenus par les éditeurs ou les détenteurs de droits externes. La reproduction d'images dans des publications imprimées ou en ligne ainsi que sur des canaux de médias sociaux ou des sites web n'est autorisée qu'avec l'accord préalable des détenteurs des droits. [En savoir plus](#)

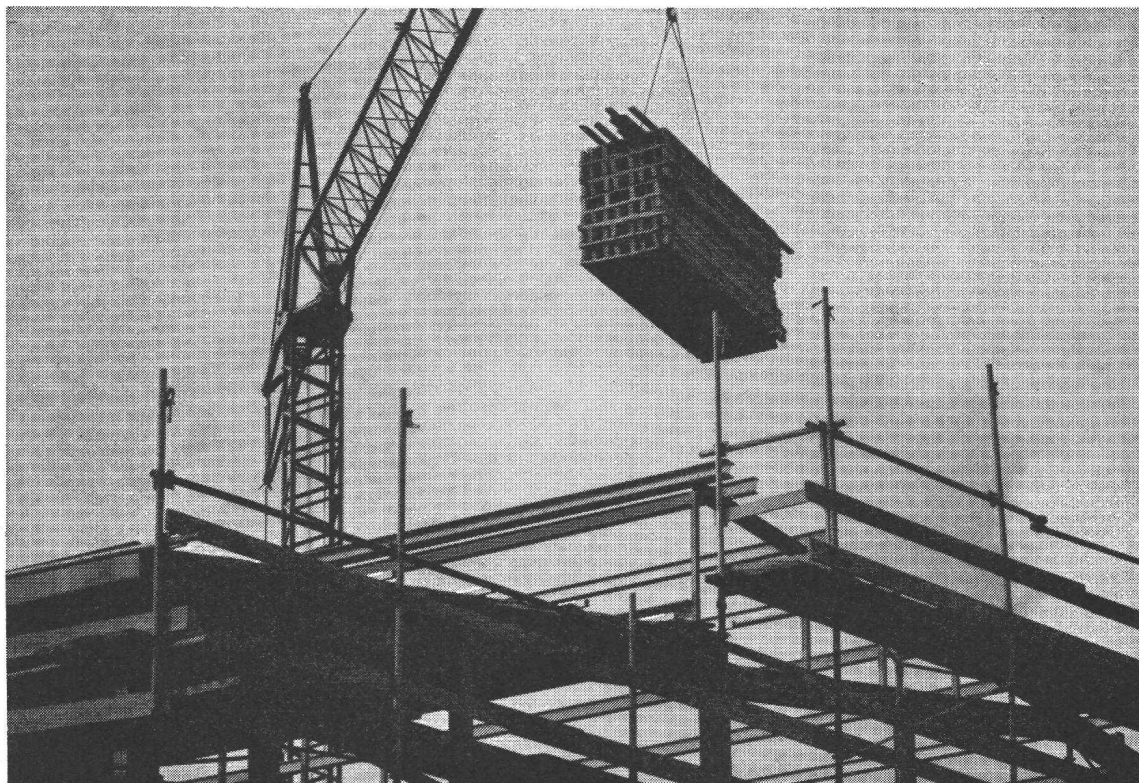
Terms of use

The ETH Library is the provider of the digitised journals. It does not own any copyrights to the journals and is not responsible for their content. The rights usually lie with the publishers or the external rights holders. Publishing images in print and online publications, as well as on social media channels or websites, is only permitted with the prior consent of the rights holders. [Find out more](#)

Download PDF: 26.01.2026

ETH-Bibliothek Zürich, E-Periodica, <https://www.e-periodica.ch>

La «casco» de votre chantier



Notre assurance travaux de construction

est une protection financière contre l'endommagement et la destruction d'un ouvrage pendant toute la durée de sa construction.

Notre assurance travaux de construction constitue un atout précieux parce qu'elle


- vous permet d'accomplir votre mission avec un minimum de risques
- protège la mise de fonds du maître de l'ouvrage
- préserve le bénéfice escompté par les entrepreneurs et maîtres d'état.

En répartissant la prime de cette assurance entre les intéressés (compte prorata), vous faites bénéficier chacun de cette garantie avec un minimum de frais. Ainsi le prix de l'ouvrage n'augmente pratiquement pas.

Pour obtenir davantage de renseignements, demandez notre prospectus.

Pour vos assurances, nous sommes à votre service.

Siège social
Place de Milan
1001 Lausanne

 **Vaudoise
Assurances**
Mutuelle Vaudoise + Vaudoise Vie

...wo Qualität und
Wirtschaftlichkeit
entscheiden
...là où la qualité et
l'économie
décident

Verlorene Schalungen

Wirtschaftlichkeit, hohe Festigkeiten, saubere Sichtfläche und gute Verarbeitbarkeit erschliessen Asbestzement-Produkten «ETERNIT» im Hoch- wie auch im Tiefbau einen breiten Anwendungsbereich als verlorene Schalungen.

1 Bauwellplatte «ETERNIT»

Untersichtschalung von Betondecken mit sichtbarer Wellung als dekoratives Element in Industriebauten, Parkhäusern, Unterführungen usw. Schalung von schwer zugänglichen und niedrigen Brückenkasten. Schalung von leicht armierten Bodenplatten in Industrie- und Landwirtschaftsbauten.

2 Ebene Platten «ETERNIT»

Verlorene Schalungen für Kabelgräben. Abdecken von Fugen zwischen Schalungstischen.

3 Rohre und Formstücke «ETERNIT»

Pilz- und Säulenschalungen in Wasserreservoirs, Parkgeschossen, usw.

Coffrages perdus

Economie, résistances élevées, surface visible propre et façonnage aisé ouvrent, aux produits en amiante-ciment «ETERNIT», un large domaine d'application en tant que coffrages perdus dans le génie civil comme dans le bâtiment.

1 Plaque ondulée «ETERNIT» pour la construction

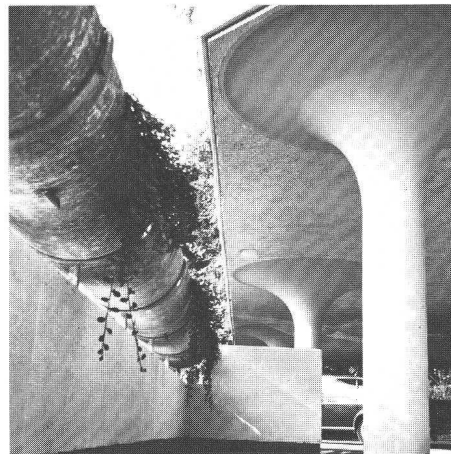
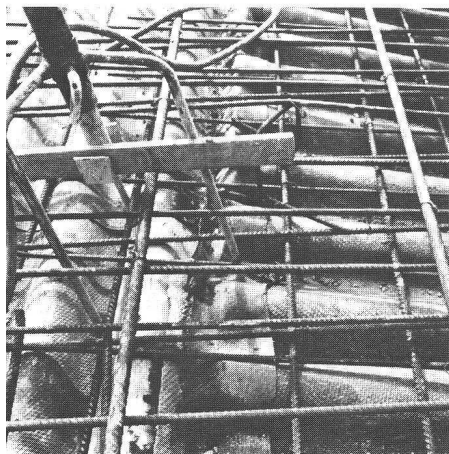
Coffrage sous plafonds en béton avec ondes apparentes comme élément décoratif dans les constructions industrielles, garages en élévation, passages souterrains, etc. Coffrage de tabliers de ponts bas et d'accès difficile. Coffrage de dalles légèrement armées pour les constructions industrielles et rurales.

2 Plaques planes «ETERNIT»

Coffrage perdu pour caniveau à câbles. Joints entre tables de coffrage.

3 Tuyaux et pièces moulées «ETERNIT»

Coffrages-champignon et coffrages de colonnes dans les réservoirs, parkings sur niveaux, etc.



1

• Bitte senden Sie uns
Unterlagen über
Veuillez envoyer
les documentations sur

○ Bauwellplatten
Plaques ondulées pour
la construction

○ Ebene Platten
Plaques planes

○ Pilz- und Säulenschalungen
Coffrages-champignon et
de colonnes

Eternit AG 8867 Niederurnen

2 Eternit AG 8867 Niederurnen 058 23 11 11
Eternit SA 1530 Payerne 037 61 11 71

Eternit®

...wo Qualität und
Wirtschaftlichkeit
entscheiden
...là où la qualité et
l'économie
décident



verlorene Schalung Coffrage perdu



Eternit



6

HARTMANN

lutte contre le bruit



Rideaux antibruit

Les nuisances du bruit se font remarquer dans tous les domaines. Le bruit trop excessif présente un grand danger pour notre environnement.

HARTMANN vous offre une vaste gamme de produits pour l'isolation phonique de diverses sources de bruit.

Nattes en plomb-caoutchouc OPTIMIT

Elles se prêtent à la confection de rideaux antibruit, tentes antibruit, etc.

Toiles de fond OPTI-DUUU

Ce produit offre de nombreux avantages, p. ex. :

- bonne isolation phonique, malgré une épaisseur restreinte du matériel
- grande résistance à l'huile et autres produits chimiques.

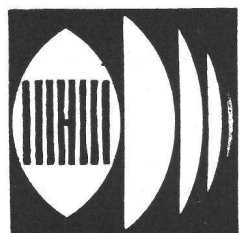
Eléments d'absorption M 33 système



Ces éléments en matière synthétique thermo-plastifiés sont indiqués pour la protection de nombreuses sources de bruit, p. ex. :

- bruit provoqué par des machines et appareils
- bruit de chantiers et d'industries.

Demandez notre documentation détaillée. **Nos spécialistes se feront un plaisir de vous conseiller.** Votre appel téléphonique suffit.



**HARTMANN
+ CO SA**

Dépt. Isolation phonique
2500 Bienne, tél. (032) 42 01 42

BULLETIN TECHNIQUE DE LA SUISSE ROMANDE

Rédaction

J.-P. Weibel, ingénieur, rédacteur en chef
W. Peter, ingénieur, rédacteur
Rédaction du « Bulletin technique », tirés à part, renseignements :
Avenue de Cour 27, CH - 1007 Lausanne

Conseil d'administration de la Société des éditions des associations techniques universitaires (SEATU)

Président : R. Schluginhaufen, ing.
Membres : J.-C. Badoux, ing., prof. ; A. Cogliatti, ing. ; A. Métraux, ing. ; H. Michel, arch. ; G. Ossola, ing. ; A. Rivoire, arch. ; A. Schönholzer, ing. ; F. Schwarz, arch. ; R. Steiger, ing. ; F. Vermeille, ing. ; U. Zürcher, ing.

Abonnements

1 an	Suisse Fr. 66.—	Etranger Fr. 72.—
Sociétaires	» » 60.—	» » 65.—
Prix du numéro	» » 4.—	» » 5.—

Chèques postaux : « Bulletin technique de la Suisse romande », N° 10 - 5775, Lausanne.

Adresser toutes communications concernant abonnement, vente au numéro, changement d'adresse, expédition, etc., à : Imprimerie La Concorde, Terreaux 29, CH - 1003 Lausanne.

La reproduction même partielle du texte et des illustrations n'est autorisée qu'avec l'accord de la rédaction et l'indication de la source.

Sommaire de la publication en langue allemande de la SEATU

«Schweizerische Bauzeitung»

Adresse : CH - 8021 Zurich, case postale 630

Numéro 37

Zur Erneuerung von Altbauten. Von G. Risch	567
Pro Renova. Von E. Rütli	570
Bruchsicherheitsnachweis für Druckglieder. Von C. Menn	571
Die Norm SIA 198 « Untertagbau » und die zugehörige Empfehlung SIA 199 « Erfassen des Gebirges im Untertagbau ». Von G. Lombardi, P. Halter, R. Pfister, F. Lauper, A. Sonderegger und J. Norbert Kernkraftwerk Kaiseraugst : Meteorologische Auswirkungen der Kühltürme	578
« Heimatschutz ». Von Peter Meyer und G. Risch	583
Berechnung von Strassenbeiträgen. Von der VLP	584
SIA-Informationen	585

Numéro 38

Statische Belastungsversuche an zwei Flachdecken. Von A. Maissen und M. Ladner	591
Verwaltete Architektur. Von Prof. F. Füg	596
Modellstadt der Denkmalpflege : Krems an der Donau. Von V. Hess	598
Zentralschulanlage in Savognin GR	599