

Zeitschrift: Bulletin technique de la Suisse romande
Band: 101 (1975)
Heft: 20

Vereinsnachrichten

Nutzungsbedingungen

Die ETH-Bibliothek ist die Anbieterin der digitalisierten Zeitschriften auf E-Periodica. Sie besitzt keine Urheberrechte an den Zeitschriften und ist nicht verantwortlich für deren Inhalte. Die Rechte liegen in der Regel bei den Herausgebern beziehungsweise den externen Rechteinhabern. Das Veröffentlichen von Bildern in Print- und Online-Publikationen sowie auf Social Media-Kanälen oder Webseiten ist nur mit vorheriger Genehmigung der Rechteinhaber erlaubt. [Mehr erfahren](#)

Conditions d'utilisation

L'ETH Library est le fournisseur des revues numérisées. Elle ne détient aucun droit d'auteur sur les revues et n'est pas responsable de leur contenu. En règle générale, les droits sont détenus par les éditeurs ou les détenteurs de droits externes. La reproduction d'images dans des publications imprimées ou en ligne ainsi que sur des canaux de médias sociaux ou des sites web n'est autorisée qu'avec l'accord préalable des détenteurs des droits. [En savoir plus](#)

Terms of use

The ETH Library is the provider of the digitised journals. It does not own any copyrights to the journals and is not responsible for their content. The rights usually lie with the publishers or the external rights holders. Publishing images in print and online publications, as well as on social media channels or websites, is only permitted with the prior consent of the rights holders. [Find out more](#)

Download PDF: 24.01.2026

ETH-Bibliothek Zürich, E-Periodica, <https://www.e-periodica.ch>

1975 au Service académique de l'EPFL, 33 avenue de Cour, 1007 Lausanne.

Pour tout renseignement complémentaire, prière de se référer à la brochure « Troisième Cycle d'études 1975 », à disposition au Service académique ou au Secrétariat du 3^e Cycle du Département de génie civil (tél. (021) 26 46 21 — interne 285 ou 612).

Communications SVIA

Candidatures

Bastian-Oboni Giliola, architecte, diplômée de l'Ecole polytechnique de Turin en 1969.

(Parrains: MM. J.-P. Lavizzari et R. Guidetti).

Varrin Jean-Pierre, ingénieur civil, diplômé de l'EPFL en 1970.

(Parrains: MM. J.-C. Thum et P. Eckerlin).

Nous rappelons à nos membres que conformément à l'article 10 des statuts de la SVIA, ils ont la possibilité de faire une opposition motivée par *avis écrit* au Comité SVIA dans un *délai de quinze jours*. Passé ce délai, les candidatures ci-dessus seront transmises au Comité central de la S.I.A.

Rédacteur: J.-P. WEIBEL, ingénieur

DOCUMENTATION GÉNÉRALE

Voir page 8 des annonces

Informations diverses

Avec Kuoni aux foires internationales...

A l'occasion des foires et expositions de Cologne, Dusseldorf, Munich, Francfort, Berlin, Hambourg, Leipzig et Copenhague, Kuoni offre à destination de ces villes des voyages par avion et par train à des prix forfaitaires avantageux.

Les arrangements comprenant le voyage par avion et un séjour de deux ou trois journées sur le lieu de la manifestation peuvent être réservés tous les jours sur les avions de ligne de Swissair, Lufthansa ou SAS. Les prix forfaitaires englobent le vol au départ de Zurich, Bâle ou Genève et retour, le logement avec petit déjeuner et la carte d'entrée à la foire. C'est ainsi, par exemple, qu'un tel arrangement comprenant deux jours à Munich coûte Fr. 275.—.

Des voyages par train ont été également prévus — avec les mêmes prestations que ci-dessus — à destination des cinq villes d'Allemagne occidentale où se tiennent les foires internationales: Dusseldorf, Francfort, Cologne, Hambourg et Munich.

Voyages Kuoni SA
rue Haldimand 11
1000 Lausanne
Tél. (021) 20 24 11

Nuclex 75

Bâle, 7-11 octobre 1975

Nuclex 75, 4^e Foire internationale et Journées d'information des industries nucléaires seront pour la première fois complétées par des colloques techniques, qui donneront l'occasion aux exposants de présenter leur production dans de brèves communications orales. Les séances de travail des Journées d'information seront consacrées à la présentation et à la discussion approfondies de sujets sélectionnés, en tenant compte de leurs aspects scientifiques, techniques et technico-économiques.

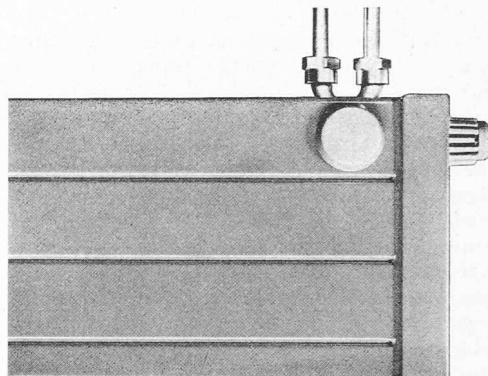
Programme, renseignements et inscription: Secrétariat Nuclex 75, case postale, CH-4021 Bâle. Tél. (061) 26 20 20.

Vanne incorporée RUNTAL pour raccordement à tube malléable

RUNTAL a récemment mis au point et commercialisé une nouvelle vanne pour raccordement à tube malléable en acier ou en cuivre. La vanne est directement incorporée au corps de chauffe. De ce fait les appareils peuvent être montés avec des distances au sol normales.

Cette disposition de la vanne permet un raccordement discret: seuls les raccords de la tuyauterie à la vanne sont visibles. La vanne Runtal est munie soit d'un bouton pour commande manuelle avec dispositif de prééclage, soit d'une tête thermostatique avec ou sans bulbe à distance.

Les panneaux V et H, simples et doubles ainsi que les convecteurs, y compris les batteries jusqu'à trois convecteurs peuvent être équipés de la nouvelle vanne Runtal. Celle-ci est indifféremment montée à droite ou à gauche, mais se trouvera obligatoirement sur le panneau arrière dans le cas d'appareils combinés.



La vanne incorporée Runtal est une véritable vanne à quatre voies, dans laquelle le débit dans la vanne et par conséquent dans le circuit est indépendant du réglage de la vanne. Celle-ci est prévue pour les dimensions de tube: 10/12 - 12/14 - 13/15 - 14/16 mm, une température de service de 100°C max. et une pression nominale de 6 kg/cm² max.

Le système monotubulaire Runtal assure un montage propre et rapide et est dès lors économique.

Des prospectus et brochures descriptives seront adressés gracieusement sur simple demande.

RUNTAL SA, 2000 Neuchâtel

Bâtiments HLM à Meyrin près Genève

(voir photographie page de couverture)

Construction de deux bâtiments HLM comprenant garages enterrés et aménagements extérieurs.

Réalisation en une étape 1973/74.

Maître de l'ouvrage: Etudes Foncières et Financières, Genève.

Architectes associés: G. Châtelain SIA, P. Helbling, M. Risimovic, Genève.

Ingénieur civil: M. Châtelain, EPUL/SIA, Genève.

Entreprise générale: LOSAG SA, Genève.

La construction a été réalisée en entreprise générale par LOSAG SA pour un prix forfaitaire jusqu'à la fin des travaux (toutes hausses comprises) et dans les délais arrêtés d'avance par contrat.

Ouverture du chantier: octobre 1973.

Mise hors d'eau: mai 1974.

Réception de l'ouvrage: décembre 1974 (date contractuelle).

Principales caractéristiques des bâtiments: deux bâtiments contigus avec décrochement comprenant chacun deux immeubles. Garages enterrés dont une partie est contiguë aux sous-sols des bâtiments.

L'ensemble des deux bâtiments de huit étages comprend un total de 128 appartements.

Gros œuvre en béton armé, du 1^{er} au 8^e étage, réalisé avec un système de coffrages industriels (tunnel).

Façades non porteuses en éléments préfabriqués, caissons de stores et bacs à fleurs incorporés.

Menuiseries extérieures bois avec verres isolants.

Installations techniques conventionnelles.

Volume de construction, y compris garages: 50 256 m³ SIA.