

Zeitschrift: Bulletin technique de la Suisse romande
Band: 101 (1975)
Heft: 19: SIA spécial, no 4, 1975

Werbung

Nutzungsbedingungen

Die ETH-Bibliothek ist die Anbieterin der digitalisierten Zeitschriften auf E-Periodica. Sie besitzt keine Urheberrechte an den Zeitschriften und ist nicht verantwortlich für deren Inhalte. Die Rechte liegen in der Regel bei den Herausgebern beziehungsweise den externen Rechteinhabern. Das Veröffentlichen von Bildern in Print- und Online-Publikationen sowie auf Social Media-Kanälen oder Webseiten ist nur mit vorheriger Genehmigung der Rechteinhaber erlaubt. [Mehr erfahren](#)

Conditions d'utilisation

L'ETH Library est le fournisseur des revues numérisées. Elle ne détient aucun droit d'auteur sur les revues et n'est pas responsable de leur contenu. En règle générale, les droits sont détenus par les éditeurs ou les détenteurs de droits externes. La reproduction d'images dans des publications imprimées ou en ligne ainsi que sur des canaux de médias sociaux ou des sites web n'est autorisée qu'avec l'accord préalable des détenteurs des droits. [En savoir plus](#)

Terms of use

The ETH Library is the provider of the digitised journals. It does not own any copyrights to the journals and is not responsible for their content. The rights usually lie with the publishers or the external rights holders. Publishing images in print and online publications, as well as on social media channels or websites, is only permitted with the prior consent of the rights holders. [Find out more](#)

Download PDF: 24.01.2026

ETH-Bibliothek Zürich, E-Periodica, <https://www.e-periodica.ch>



Installations sanitaires
Ferblantiers-appareilleurs

2300 La Chaux-de-Fonds
Rue du Grenier 31
Tél. (039) 22 11 95

MOJER
sanitaire
Ferblanterie
Corthesy & Girard

Les travaux
du Musée international
de l'Horlogerie

Terrassement
Maçonnerie
Béton armé
Extérieurs

ont été exécutés
par le consortium
des entreprises

Gilbert
Bernasconi SA

2300 La Chaux-de-Fonds

Tél. 039/22 35 71
038/31 71 40

Etanchéité avec isolation thermique des
toitures enterrées.

Paci et Cie
U. Brechbuhler
P. Freiburghaus

à La Chaux-de-Fonds

Tous les vitrages et portes, système
Wiconal ont été exécutés par

CAMPARDO

S.à.r.l.

Constructions métalliques
Menuiserie métal et aluminium
Serrurerie et clôtures

Port Roulant 1, 2000 Neuchâtel

RADIO MATÉRIEL SA

CENTRALE SONORISATION

Av. des Baumettes 21
1020 RENENS (VD)

DOCUMENTATION GÉNÉRALE

Extraits d'articles de revues suisses et étrangères reçues par le « Bulletin technique » et déposées à la Bibliothèque de l'Ecole polytechnique fédérale de Lausanne, avenue de Cour 33, où elles peuvent être consultées.

N.B. — L'indice figurant en tête et à droite de chaque extrait est celui de la « Classification décimale universelle ».

Sciences pures

BT 5958 538
Générateurs M.H.D. fonctionnant par émulsion. J. P. HANSEN.
Revue d'énergie primaire EPE, vol. 10, n° 2/1974, p. 51-62, 12 fig.

Après avoir rappelé les principales conclusions de l'étude prospective de ces générateurs, ainsi que les conclusions d'études antérieures relatives à leurs paramètres thermo-mécaniques, l'article présente une étude électromécanique des fluides intervenant dans ces systèmes. Les émulsions mises en œuvre auront en effet à évoluer dans un champ magnétique et plusieurs des paramètres étudiés seront déterminants quant à l'existence d'un ensemble générateur d'énergie électrique fonctionnant par émulsion.

Mécanique appliquée

BT 5959 621.039
L'enceinte de sécurité de la centrale nucléaire de Tihange.
J. CHAUDESAIGUES, P. MOREAU.
Travaux, n° 482, mai 1975, p. 32-38, 15 fig.

Le rôle de l'enceinte de sécurité est présenté, puis l'enceinte de Tihange est replacée parmi les ouvrages de même type.

Après une rapide description, les diverses charges sont indiquées et les problèmes de calcul abordés. Le revêtement d'étanchéité en acier est décrit ainsi que les problèmes d'exécution posés par sa présence. La précontrainte, les essais sur les armatures et les essais de résistance et d'étanchéité sont enfin présentés.

BT 5960 621.22
Etude sur modèle du fonctionnement en déchargeur de turbines bulbe et Kaplan. H. K. HÖLLER, H. SCHAFFLÜTZEL, H. MILLER.
Bull. Escher Wyss, tome 47, n° 2/1974, p. 3-12, 12 fig., 1 tabl.

Dans une usine au fil de l'eau, le maintien du niveau d'amont à une cote constante est normalement assuré, par hautes eaux ou en cas d'arrêt des groupes, par les vannes du barrage ou des orifices de décharge traversant la centrale. La centrale rhénane de Iffezheim fait exception à cette règle, car les turbines y seront utilisées comme déchargeur pour éviter des ondes en amont, mais aussi pour évacuer les hautes eaux catastrophiques pendant plusieurs jours. Un service sans vibration ni cavitation excessives sera possible grâce à la fermeture partielle d'une vanne placée dans l'aspirateur, entraînant ainsi une forte augmentation de contrepression à la sortie de la turbine et à la diminution correspondante de sa chute.

L'article décrit les études sur modèle dans ces conditions de service, en présente les résultats principaux et leurs conséquences pour la réalisation du réglage afin de satisfaire aux clauses du cahier des charges relatives aux débits, aux survitesses et aux coups de bélier.

BT 5961 621.039
La centrale électro-nucléaire de Tihange. J. CABANIUS, P. NIHOUL.
Travaux, n° 482, mai 1975, p. 23-31, 15 fig.

Après avoir brossé un rapide tableau de la situation énergétique de l'Europe et de l'évolution de l'Euratom, les auteurs rappellent l'histoire de la coopération énergétique entre la Belgique et la France. Ils étudient ensuite la construction de la centrale de Tihange, dressent la liste des principaux constructeurs et fournisseurs, exposent les caractéristiques de la centrale et décrivent les installations. Après avoir justifié le choix du site, ils concluent en exposant les caractéristiques techniques du réacteur, du système primaire, des circuits auxiliaires, des installations auxiliaires et des installations de production d'énergie électrique.

Aubry René

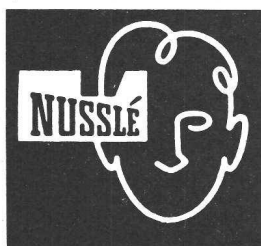
Installations téléphones
Electricité
Recherche de personnes
Sonorisation

Av. Léopold-Robert 34
2300 La Chaux-de-Fonds
Tél. (039) 22 69 93
(039) 22 57 40

CALORIE SA

Spécialiste en génie climatique

Neuchâtel
Lausanne
La Chaux-de-Fonds
St-Imier



Travaux d'ébénisterie

(armoires, vitrines,
vestiaires, établis,
cloisons).

NUSSLÉ S.A.

Département agencement
2300 La Chaux-de-Fonds — Tél. (039) 22 45 31

Calorie SA a réalisé les installations de chauffage, de distribution de chaleur et d'eau glacée.

DUCOMMUN SA

Revêtements de sols



Rue de la Serre 32
La Chaux-de-Fonds
Tél. (039) 23 11 04

Les travaux de jardinage ont été exécutés par

J.-P. HUG et Fils

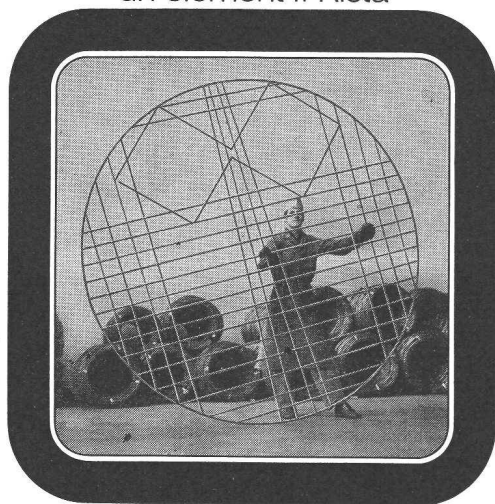
horticulteurs et paysagistes G.P.R.

Recorne 37,
2300 La Chaux-de-Fonds
Tél. (039) 26 08 22

Plans devis forfait d'entretien

Schachtdeckel-Armierung ein fi-Rista-Element

Armature pour
couvertres de puits
un élément fi-Rista



fi Drahtwerke/Tréfileries
Fischer AG
CH-5734 Reinach AG
Tel. 064 71 15 55

FISCHER REINACH

PIERRE

CHAPUISAT ingénieur

LAUSANNE

Entreprise générale
de travaux publics

Bâtiment

Béton armé - Ponts

Tous travaux souterrains

Etudes et devis

Chemin I.-de-Montolieu 183, tél. (021) 33 46 47

DOCUMENTATION GÉNÉRALE

Electrotechnique

- BT 5962** 621.316
Konstruktion und Uebertragungseigenschaften ausgeführter Spannungsteiler für mehrere MV. K. FESER, H. SUTTER.
Bull. ASE/UCS, 66^e année, n° 12, 21 juin 1975, p. 632-640, 15 fig.

Discussion de certaines particularités de la construction des diviseurs de tension pour quelques millions de volts, à l'aide d'exemples de diviseurs exécutés. Le calcul de la résistance mécanique est expliqué plus en détail pour un diviseur de tension en plein air de 5 millions de volts. Une comparaison des propriétés électriques de transformation de quatre diviseurs de tension avec tensions nominales comprises entre 4,8 et 6 millions de volts montre qu'il est également possible de mesurer avec une précision suffisante les impulsions de tensions normalisées dans le domaine des mégavolts.

- BT 5963** 621.316
Bewertung von kurzzeitig eingeschalteten Stabilisierungselementen bei der Energieübertragung. D. NELLES.
Bull. ASE/UCS, 66^e année, n° 12, 21 juin 1975, p. 625-631, 12 fig.

Pour un alternateur couplé par une ligne avec un réseau rigide, la durée admissible de court-circuit peut servir d'indication du degré de stabilité, ce qui permet de comparer entre eux les effets des diverses mesures de stabilisation. Pour l'établissement des équations servant à déterminer la durée admissible de court-circuit, on tient compte des limites de stabilité sous leur forme générale. Ces limites peuvent également servir de caractéristiques d'amorçage d'éléments stabilisateurs enclenchés un bref instant. Suit la description d'un régulateur qui enclenche un condensateur de stabilisation d'après une telle caractéristique.

Génie

- BT 5964** 624.21
Ponte sospeso sul fiume Waal (Olanda).
BOUVY, VAN DER VLUGT, VAN DER NIET.
L'industrie italiana del cemento, 45^e année, n° 4/1975,
p. 227-244, 32 fig.

Le pont suspendu, en béton précontraint, a une portée maximale de 267 m, sa largeur variant entre 30,90 m et 31,20 m. La structure continue sur appuis élastiques, séparée de celle du viaduc d'accès par un joint, est constituée de deux poutres-caissons entre lesquelles on a coulé une semelle en béton précontraint. Les deux antennes correspondant aux deux piliers principaux sont disposées de façon symétrique à l'axe routier, à une distance de 21,40 m. Les tirants en béton précontraint, au nombre de 4 pour chaque antenne, ont une section de $0,90 \times 1,00$ m pour ceux disposés à l'extérieur et de $0,65 \times 1,00$ m pour ceux disposés à l'intérieur.

L'article examine les différentes composantes de la structure et le procédé de construction.

Chimie industrielle

- BT 5965** 664.4
Aspects particuliers de la construction d'installations d'évaporation de grandes capacités pour salines. E. SCHMOLL.
Bull. Escher Wyss, tome 47, n° 2/1974, p. 34-41, 16 fig., 2 tabl.

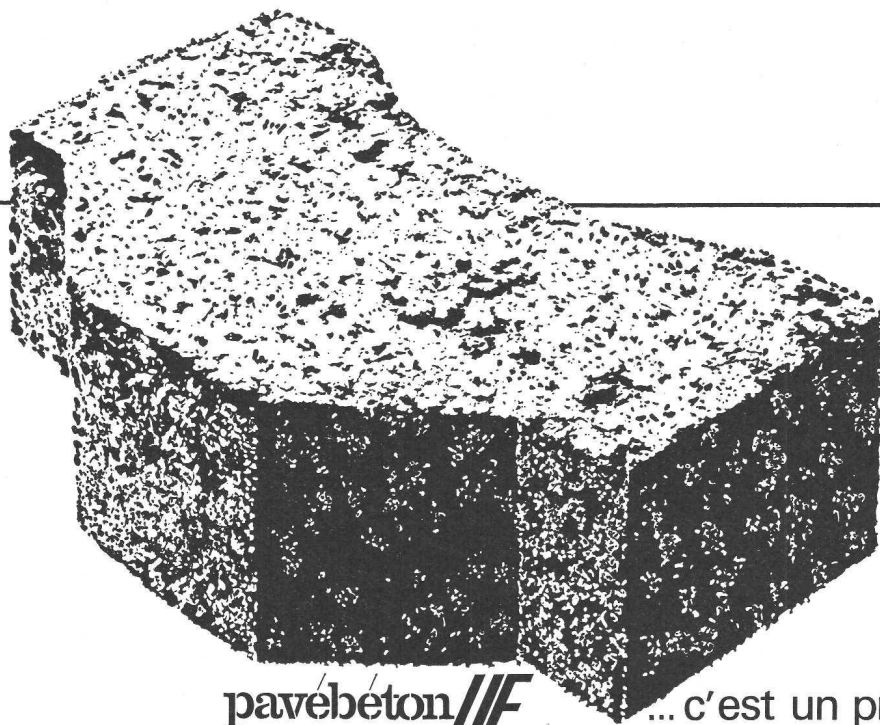
Partant des différentes sources de matières premières pour la production de sel et des différents procédés, nous délimiterons le domaine des grosses installations proprement dites. Les différents schémas possibles sont décrits (thermocompression et multi-effets) et les consommations correspondantes indiquées. On aborde ensuite tour à tour les paramètres d'optimisation essentiels, le choix des matériaux, les problèmes de corrosion et les exigences des producteurs quant à la qualité du sel.

On étudiera ensuite, à l'aide d'examen microscopiques de cristaux, les limites actuelles de pureté pouvant être obtenue, pour conclure enfin en indiquant, à l'aide de mesures faites sur de grosses installations, les relations entre les échanges de chaleur, la forme des appareils et la conduite de l'exploitation.

Divers

- BT 5966** 167.7
Die Technik in der Antike. H. WIESNER.
Revue techn. suisse, n° 25, 19 juin 1975, p. 553-556.

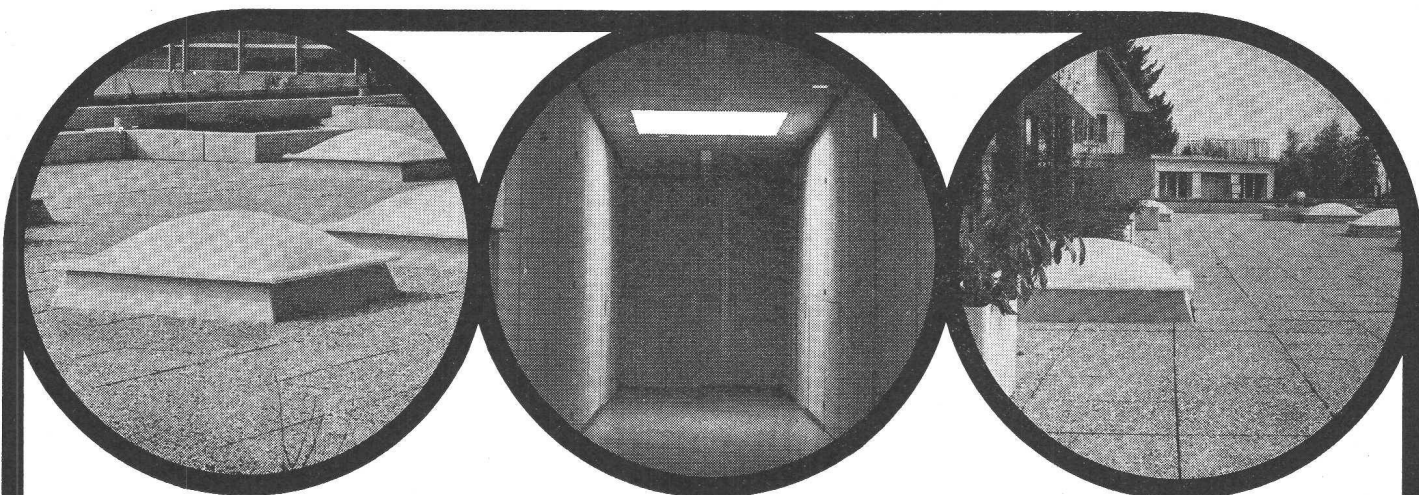
L'article intègre la technique dans l'ensemble structurel de la vie humaine et place le sens original de la technique dans le cadre de la cosmogonie des Grecs et des Egyptiens. Là où la culture européenne a débuté. Particulièrement intéressante est l'attitude de la cosmogonie d'alors vis-à-vis de la science et de la technique. Nous y trouvons une manière de penser devenue peu familière à l'homme d'aujourd'hui et qui, de ce fait, semble d'une valeur d'autant plus grande.



pavé béton **UF** ... c'est un produit

PROCIM S.A.

fabrique de produits en ciment
1870 Monthey (VS) 025/4 25 97



Supprimer les ombres

Les coupôles translucides Polylux fabriquées par Polyform vous apportent l'éclairage zénithal idéal. Solution rationnelle entre toutes, la coupole en polyester armé présente les avantages suivants:

- apport de lumière gratuit
- suppression des ombres gênantes sur les places de travail
- aération et désenfumage parfaits des locaux
- montage simple et économique
- moderne et élégante, la coupole s'intègre harmonieusement à tous les genres de construction
- disponible avec costière préfabriquée et système d'ouverture mécanique, hydraulique ou électrique
- livrable en toutes formes et en toutes dimensions jusqu'à 7 m.



Notre technicien se tient à votre disposition sans engagement pour une entrevue et nous vous enverrons volontiers une documentation complète sur notre programme de fabrication.

POLYFORM S.A. Dpt Tecnoplastic
1462 YVONAND Tél. 024/31 16 87

POLYFORM S.A. Dpt Tecnoplastic
Case postale 18, 3645 GWATT
Tél. 033/36 11 22

Tor 50

nouveau profil

*caractères
technologiques
plus équilibrés*

*façonnage
plus facile*

*manutention
optimale à la pose*

*soudabilité
plus aisée*

**von Moos Acier SA
Lucerne
041-24 22 11**

**Service technique
de conseils pour
la Suisse romande
Bureau Lausanne
021-32 64 40**



Porte-skis VOGEL

Construction en
métal très solide
zinguée au feu.

Projection et instal-
lation de locaux
de skis. Livraison de
pièces pour l'auto-
montage.

Pour hôtels, chalets,
écoles, maisons,
appartements, etc.

Jusqu'à 16 paires
de skis par mètre
courant.

ERWIN VOGEL
EFAU-PRODUKTE
8102 Ober-
engstringen
Eggstrasse 12
Tél. (01) 79 16 24

VOGEL-SKIHÄLTER
EFAU-PRODUKTE
8102 OBERENGSTRINGEN
EGGSTR. 12 TEL. 01/79 16 24

Etablir des contacts

Les messages publicitaires dans
le Bulletin technique de la Suisse romande
sont un lien entre
le produit et le marché

Insonorisation par le bois

Il y a de nombreux matériaux d'isolation
sonore, de bonne qualité, mais aucun
d'eux n'est d'un prix plus avantageux!

- atténuation optimale des sons
 - décoratif
 - rustique
 - durable
 - résistant aux intempéries
 - résistant aux chocs des balles et ballons
- d'un prix avantageux

Ce sont là les caractéristiques
des Panneaux Herakustik

Nom. _____

Rue _____

No postal/Locauté _____

 **propatec**

Représentation pour la Suisse romande:
GONON ISOLATION S.A., 1033 Cheseaux-sur-Lausanne
chemin de Ste-Marie 6, Tél. 021/91 28 52



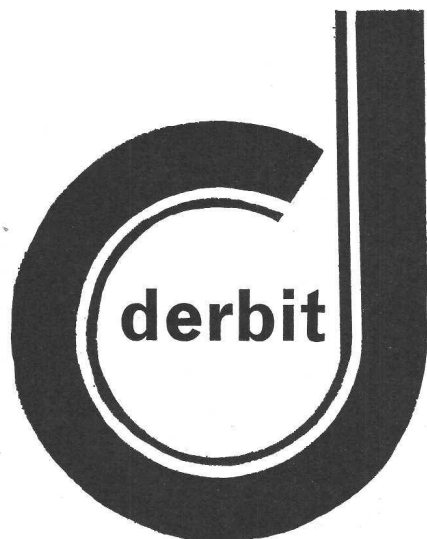
2

Découpez et envoyez: vous recevrez une documentation complète

INTERTEK S.A. Ch. de Salette 22 1023 Crissier 021 35 60 16

APPLICATEUR AGRÉÉ

DU DERBIGUM



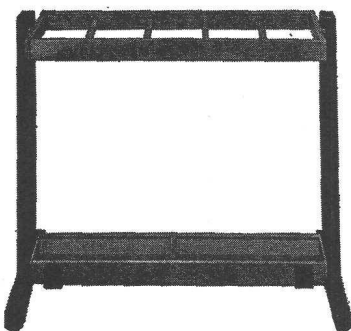
**ÉTANCHÉITÉ MONOCOUCHE BITUMINEUSE
GARANTIE D'ASSURANCE 10 ANS**

RÉNOVATIONS, ÉTANCHÉITÉ TOITURES, CUVELAGES
ÉTANCHÉITÉ DE PONTS, ISOLATIONS CANALISATIONS

TOUS ENDUITS SYNTHÉTIQUES

TOUTES RÉNOVATIONS FAÇADES, VILLAS, IMMEUBLES.

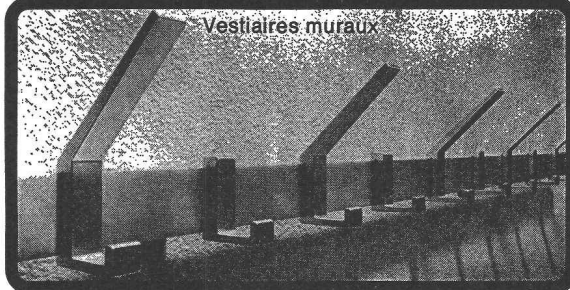
Porte-parapluies



Corbeilles à papiers



Vestiaires muraux



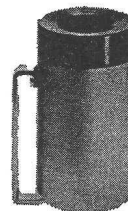
Demandez
nos prospectus

rosconi®

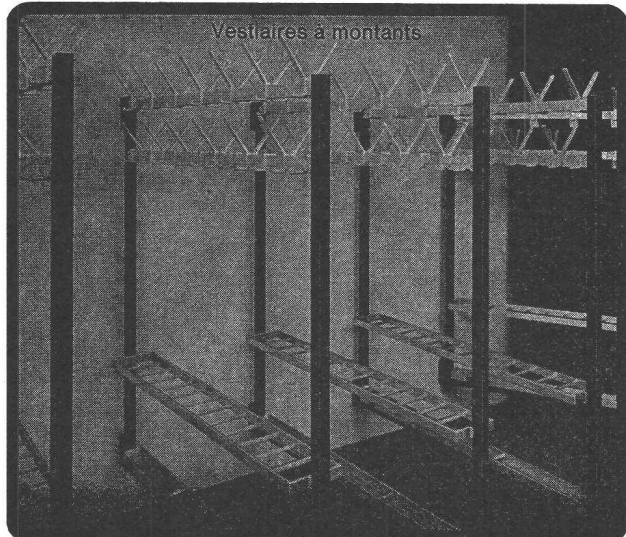
Articles pour équipement
de vestiaires

Fabrication - Vente - Pose
Rosconi SA, 1004 Lausanne
3, rue du Petit Beaulieu
021 35 24 44

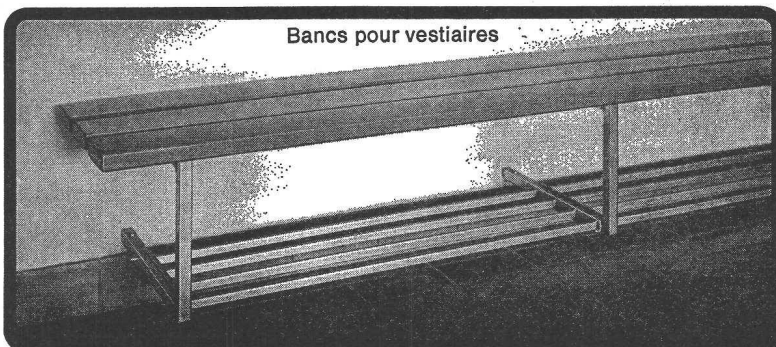
Cendriers



Vestiaires à montants



Bancs pour vestiaires



- **Etanchéité**, couverture, toitures, terrasses multicouches et monocouches, parkings, isolations diverses.
- **Joints élastiques** : silicones, thiocols, polyuréthane, acryls sur : béton, métal, alu, verre, bois, faïences, etc. ; garanties maximales pour l'isolation hydro et thermo des joints.
- **Revêtements** des sols et de surface en résines Epoxi coulées sans joints, depuis la couche antipoussière jusqu'aux sols spéciaux. Hautes qualités à l'abrasion, à la pression, aux acides, surfaces antidérapantes, couleurs au choix.
- **Siliconages** colorés et incolores, traitements des façades.
- **Sols souples** pour salles de gym et courts de tennis.
- **Protections antimazout** (annexes 7 et 8).

FLEXO-BAT S. A.

Flexo-Bau SA : Zurich, Bâle, Berne, Olten, Seon, Nüremberg (RFA)

Lausanne
3, route d'Echallens
1032 Romanel/Lausanne
Tél. (021) 34 05 45/75

Laboratoires et spécialistes hautement qualifiés à disposition pour consultations, projets, devis, essais ; références de prestige en Suisse et à l'étranger.

Génie civil

Réservoirs cylindriques
Travaux en sous-œuvre
Parois ancrées
Voûtages — Cuvelages
Endiguements — Pose de citernes

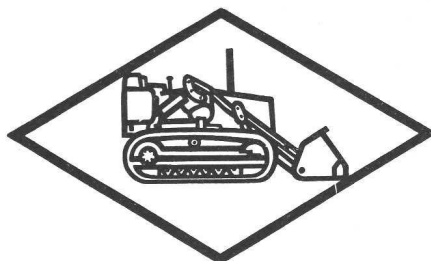
Démolitions

Usines — Bâtiments — Ponts
Étayages tous genres
Brûlage de béton

Terrassement

Tous genres de terrains
Extraction de rochers
Drainage — Canalisation
Stabilisation de sols
Pousse tube Ø 10-220

Un parc de machines
modernes et spécialement
adaptées à ces travaux
Etudes et devis sans frais



ENTREPRISE
GUEX

1805 Jongny/Vevey

Tél. (021) 51 96 81



Fosses de décantation
Séparateurs d'essence
Avec couvercle cadre fonte
inodore. Conformes aux normes
de l'ASPEE.

Nouveau

Tuyaux spéciaux en béton
vibré
armé ou non armé
Emboîtement cloche
Emboîtement normal
Longueur 2 m¹
Ø 30 à 80



Tuyaux en béton
centrifugé vibré
armé ou non armé
Emboîtement normal
Longueur 2 m¹
Ø 70 à 125

Tuyaux ordinaires de 100 à 1500 mm Ø — Briques creuses et pleines — Pierre artificielle — Escaliers — Bordures de routes

Desmeules Frères S A

GRANGES-MARNAND, téléphone (037) 64 16 26

Matériel et Equipement contre la pollution de l'air et de l'eau

Traitement des fumées industrielles et de bâtiments locatifs.

Traitement des polluants solides, liquides ou gazeux, suppression des odeurs.

Epuration d'eaux usées industrielles et urbaines. Mesures de débits et de niveaux.

1028 PREVERENGES (VD)

9, ch. des Planches

tél. (021) 71 95 82

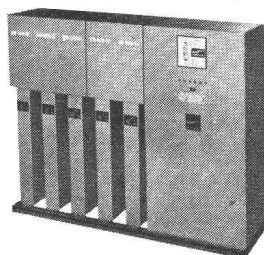
protec 
A.KISLIG

8708 MÄNNEDORF (ZH)

Rekholterweg 20

tél. (01) 920 45 51 (B. Frey)

Protec étudie et réalise toutes installations destinées à la lutte contre les effets de la pollution.



Nous vous présentons notre nouvelle installation pour l'amélioration du facteur de puissance

à l' **ineltec** Bâle 9 — 13 sept. 1975
Halle 22 Stand 22.461



**CONDENSATEURS
FRIBOURG**

CONDENSATEURS FRIBOURG SA

7-13, route de la Fonderie
CH-1700 Fribourg/Suisse

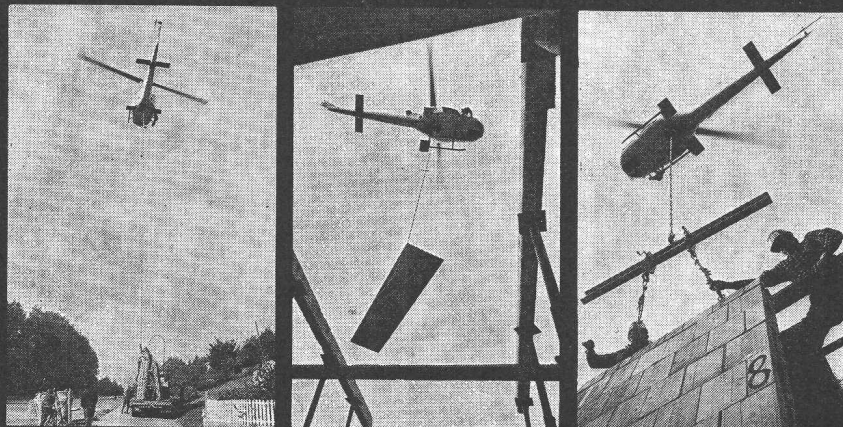
20 061

Heliswiss, l'idéal pour la construction par éléments

Personne ne peut déplacer des éléments
préfabriqués plus rapidement
et d'une manière fiable que l'Heliswiss.

Heliswiss 

Hélicoptère Suisse S.A., 3123 Belp
Téléphone 031 81 33 11, Télex 32 540



ETH Zürich

An der Eidgenössischen Technischen Hochschule Zürich ist eine

Professur für Bauphysik und Materialtechnik

zu besetzen.

Die Lehrverpflichtung umfasst im Grundlagenunterricht die Einführung in die Bauphysik und die Materialkunde vor allem an den Abteilungen für Architektur und für Bauingenieurwesen. Im Aufbauunterricht wird neben der Behandlung spezieller Probleme der Bauphysik und Materialkunde besonderes Gewicht auf die Integration dieser Fächer in den gesamten Entwurfsprozess an der Abteilung für Architektur gelegt.

Von der Forschungstätigkeit wird in erster Linie erwartet, dass ihre Ergebnisse als Entscheidungskriterien in der Bautechnik angewendet werden können.

Bewerbungen mit Lebenslauf und Publikationsliste sind bis 30. November 1975 an den Präsidenten der ETH Zürich, Rämistrasse 101, 8006 Zürich, einzureichen.

Versuche mit Konstruktionen

Sind Sie « Stahlbauer » oder « Flug- und Fahrzeugstatiker » und verfügen über ein abgeschlossenes Hochschulstudium als

Dipl. Bau-Ing. ETH

oder

Dipl. Maschinen-Ing. ETH

Als selbständig arbeitender Versuchsingenieur und Projektleiter bearbeiten Sie bei uns im Labor und auch im Aussendienst folgende Probleme :

- Lösung von Problemen der Mechanik und der Festigkeitslehre
- Versuche an Tragkonstruktionen
- Schadenuntersuchungen an Bauteilen und Maschinenelementen
- Qualitätsüberwachung im Stahlbau
- Forschungsarbeiten auf dem Gebiet der Verbindungstechnik

Die Position erfordert gründliche Fachkenntnisse und Befähigung zur Leitung von Arbeitsgruppen ; Idealalter : 30-35 Jahre.

Wir erwarten gerne Ihre Kurzofferte unter Kennziffer 121 an die Personalabteilung.

EMPA
DÜBENDORF

Eidg. Materialprüfungs- und Versuchsanstalt
Ueberlandstr. 129, 8600 Dübendorf, Tel. 01 820 81 31

Vevey

Pour notre **Département matériel soudé lourd** qui construit des ponts métalliques, conduites forcées, gros réservoirs de stockage, réservoirs sous pression, ainsi que d'autres produits soudés, nous cherchons une personnalité capable de remplir, après introduction, le poste de responsable du service

Prospection et vente

Fonctions

- prospection des marchés et relations avec les clients, en Suisse et à l'étranger
- surveillance de l'établissement des offres et des calculs de prix
- examen des contrats.

Formation et qualités requises

- diplôme d'ingénieur, de HEC ou équivalent
- quelques années de pratique dans l'établissement des offres et les relations avec la clientèle, si possible en construction métallique, grosse chaudronnerie, génie civil ou une autre branche de la construction
- goût pour la vente et intérêt pour les questions juridiques touchant aux contrats.

Connaissances linguistiques

- langue maternelle française ou allemande, avec de très bonnes connaissances de la deuxième langue. Bonnes connaissances de l'anglais.

Toute information peut être obtenue auprès de M. Preisig, directeur du Département (tél. 021/51 00 51).

Veuillez adresser votre offre manuscrite avec curriculum vitae, copies de certificats, photographie, références, aux

Ateliers de Constructions Mécaniques de Vevey S.A.

1800 Vevey

EXPOSITION

Institut agricole de Grangeneuve/FR (Pensionnat II)

du jeudi 4 septembre (ouverture officielle à 17 h.)
au mercredi 17 septembre.

Heures d'ouverture :

9 h. à 12 h.
14 h. à 22 h.
(samedi et dimanche compris).

EXPOSITION DES PLANS ET MAQUETTES

du concours d'architecture
pour les constructions rurales.

AVIS DE SOUMISSION

Implantation à Ecublens de l'Ecole polytechnique fédérale de Lausanne

CENTRE EST

Catégorie de travaux : Groupe de secours — Courant fort — Tableaux électriques principaux et secondaires — Lustrerie industrielle — Courant faible — Chauffage — Ventilation et climatisation — Sanitaire — Arrosage antifeu (Sprinkler).

Expédition des soumissions : octobre 1975.

Début présumé des travaux : début 1977.

BIBLIOTHÈQUE CENTRALE

Catégorie de travaux : Courant fort — Tableaux électriques principaux et secondaires — Lustrerie industrielle — Courant faible — Chauffage — Ventilation — Sanitaire — Arrosage antifeu (Sprinkler).

Expédition des soumissions : février 1976.

Début présumé des travaux : automne 1977.

Les entreprises qui désirent participer aux soumissions voudront bien le faire savoir par écrit au Bureau des constructions fédérales pour l'EPFL — Chantier EPFL — 1015 Lausanne, jusqu'au mardi 30 septembre 1975, en indiquant la catégorie de travaux qui les intéresse (avec N° CFC), et le bâtiment (N° d'objet).

Direction des constructions fédérales
Bureau pour l'EPF de Lausanne

Découper ici ou photocopier

Commande

de projets de normes soumises à consultation.

Le soussigné commande le projet suivant de normes
soumises à consultation :

Norme 331

Fenêtres et autres éléments translucides

Délai de consultation : 30 novembre 1975

Directive 162/35

Contrôle à la rupture des pièces comprimées

Délai de consultation : 30 novembre 1975

Norme 242

Travaux de revêtement et travaux de plâtrerie

Délai de consultation : 30 novembre 1975

Norme 383

Installations de ventilation et de climatisation

Délai de consultation : 30 novembre 1975

Société suisse des ingénieurs et architectes

Casse postale

8039 ZURICH

Prrière de remplir la case ci-dessus en **caractères d'imprimerie ou à la machine**, en indiquant vos nom, prénom, év. entreprise, adresse exacte, numéro postal et localité.

N° de téléphone

Date

Signature

VEVEY

engage pour son **Département matériel soudé lourd**

ingénieur civil diplômé

Ce collaborateur sera chargé de l'étude d'avant-projets d'exécution de constructions métalliques telles que :

- charpentes métalliques
- ponts
- conduites forcées
- réservoirs
- vannes
- bâtis soudés.

Il aura également l'occasion de suivre l'exécution de certains projets.

Veuillez adresser vos offres manuscrites avec curriculum vitae, copies de certificats, photographie, au Service du Personnel des

Ateliers de Constructions Mécaniques de Vevey S.A.

1800 Vevey.



Escalier mobile
Un maximum d'avantages
Un minimum d'espace

Mod. 1 75/150

Mod. 3 70/130 (év. 65/120)

COMPTOIR SUISSE

Halle 1, stand 54

Feldmann + Co SA

3250 Lyss

Constructions en bois

Tél. (032) 84 11 84

Importante organisation d'ingénieurs-conseils en Suisse romande cherche

1 ingénieur civil diplômé spécialisé dans le domaine de la technique routière et ferroviaire

Le candidat doit avoir plusieurs années d'expérience dans le domaine précité et être apte à travailler de manière indépendante. Il est appelé à remplir des missions à l'étranger.

Langues : français et anglais.

Age idéal : environ 30 ans.

Entrée tout de suite ou à convenir.
Suisse, permis B ou C.

Adresser curriculum vitae avec photographie sous chiffre 200-6922 à Annonces Suisses SA, 1, rue du Vieux-Billard, 1211 Genève 4.

Ingénieur civil EPFL-SIA

Suisse, 33 ans, 9 ans de pratique structures BA et génie civil, projet et direction de travaux, cherche pour début 1976 nouvelle situation en Suisse romande, dans entreprise, administration ou bureau technique. Langue maternelle française, bonnes connaissances d'allemand. Ecrire sous chiffre BT 176 à IVA SA, 19, av. de Beaulieu, 1004 Lausanne.

Ingénieur civil dipl. EPFL

Suisse, 24 ans, diplômé en 1975, cherche emploi dans bureau ou entreprise suisse. Serait disposé à travailler à l'étranger; disponible immédiatement.

Ecrire sous chiffre BT 177 à IVA SA, 19, av. de Beaulieu, 1004 Lausanne.

Technicien-architecte surveillant de chantier

29 ans, célibataire, nationalité suisse, cherche emploi à responsabilités, étranger ou Suisse. Libre tout de suite.

Faire offres sous chiffre BT 178 à IVA SA, 19, av. de Beaulieu, 1004 Lausanne.

Bureau d'ingénieurs civils cherche

ingénieurs civils diplômés EPFL

pour travaux de bâtiment et génie civil variés.

Préférence sera donnée aux candidats ayant 3 à 5 ans de pratique.

Faire offres sous chiffre BT 179 à IVA SA, 19, av. de Beaulieu, 1004 Lausanne.

Ingénieur civil EPFL SIA

plusieurs années d'expérience en béton armé et précontraint, cherche nouvelles activités dans bureaux techniques ou entreprises. Entrée à convenir.

Ecrire sous chiffre PY 354690 à Publicitas, 1002 Lausanne.

phlomag

machines à tuyaux en béton

Tuyaux en béton
phlomag en tête depuis
plus de 20 ans.
Machines pour des
diamètres de 250-2500 mm.

Téléphone 052-31 11 21
Telex 76 229 grabr ch

GRABER + WENING

CH-8413 Neftenbach

GW 663-f



SAMA 75

SALON DE L'ASSEMBLAGE, DE LA MINIATURISATION ET DE L'AUTOMATISATION
FACHMESSE FÜR MONTAGE, MINIATURISIERUNG UND AUTOMATION
SHOW FOR ASSEMBLY, MINIATURIZATION AND AUTOMATION

BERNE 22. - 27. 9. 1975
ALLMEND Suisse Schweiz Switzerland

Le SAMA présente:

- Assemblage
- Miniaturisation
- Automatisation
- Techniques annexes

Die SAMA zeigt:

- Montage
- Miniaturisierung
- Automation
- Zusatzgeräte

The SAMA

exhibit the following:

- Assembly
- Miniaturization
- Automation
- Annexed techniques

SAMA INTERNATIONAL CASE POSTALE 1052 CH-2501 BIENNE (Suisse) Tél. 032 23 66 36

Pourquoi la Caisse de prévoyance SIA, UTS, FAS, FSAI vous offre-t-elle une bonne alternative pour la prévoyance en faveur de votre personnel ?

La Caisse de prévoyance SIA se charge, pour le compte de l'**employeur**, de

- la réalisation optimale de la prévoyance en faveur de la vieillesse, pour lui-même et ses collaborateurs ;
- l'exécution sans problème de l'obligation du deuxième pilier ;
- la totalité des travaux administratifs ;
- l'observation des prescriptions officielles dans le domaine de la prévoyance en faveur de la vieillesse.

Les **employés** des entreprises affiliées à notre Caisse bénéficient en particulier

- d'un plan d'assurance progressiste, avec de bonnes prestations ;
- du libre passage absolu dans le cadre des entreprises affiliées ;
- de la possibilité de pouvoir toujours demeurer dans la Caisse comme membre individuel (membre externe) ;
- d'une politique de l'information garantissant en tout temps des renseignements précis sur les prestations de chacun ;
- de la continuité garantie de la Caisse de prévoyance, indépendamment du sort futur de l'entreprise.

Demandez d'autres informations à :

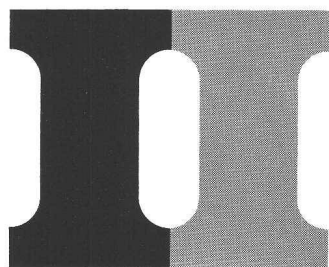
Caisse de prévoyance
SIA, UTS, FAS, FSAI
Bärenplatz 2, case postale 2613
Berne
Téléphone (031) 22 03 82

Veuillez me donner des renseignements plus détaillés :

Nom : _____

Rue : _____

NP/Lieu : _____



ignijal

peinture ignifuge



ignijal vernis de protection
entrave la propagation du feu pendant environ 30 minutes...

délai suffisant, la plupart du temps, pour éviter ou circonscrire une catastrophe.

IGNIJAL a été testé par le **Laboratoire Fédéral d'Essais des Matériaux** (LFEM 30 483) et par le **Service Technique de l'Association des Etablissements Cantonaux d'Assurance Contre l'Incendie** (CT 20/21.2.74).

Il s'applique selon nos prescriptions sur des constructions en acier: piliers et sommiers intérieurs et extérieurs protégés de l'humidité et des intempéries.

IGNIJAL s'applique aussi sur les éléments de construction en bois dont il retarde l'inflammation en les rendant difficilement combustibles.

Pour tous renseignements complémentaires, contactez nos services techniques ou de vente.

Par la qualité de ses produits et par le soutien de son service technique, JALLUT SA vous aide doublement; pensez-y!



JALLUT S.A.
fabrique de couleurs et vernis
1030 BUSSIGNY / Lausanne
Tél. 021 / 89 15 15

Dépôts:
Lausanne, Genève, La Chaux-de-Fonds,
Neuchâtel, Montreux, Yverdon, Bienne,
Fribourg, Sion, Lugano;
Morges, Paul Sandoz et Fils;
Dilack AG Lucerne

