

**Zeitschrift:** Bulletin technique de la Suisse romande  
**Band:** 101 (1975)  
**Heft:** 19: SIA spécial, no 4, 1975

**Artikel:** Musée International d'Horlogerie, La-Chaux-de-Fonds  
**Autor:** [s.n.]  
**DOI:** <https://doi.org/10.5169/seals-72579>

### **Nutzungsbedingungen**

Die ETH-Bibliothek ist die Anbieterin der digitalisierten Zeitschriften auf E-Periodica. Sie besitzt keine Urheberrechte an den Zeitschriften und ist nicht verantwortlich für deren Inhalte. Die Rechte liegen in der Regel bei den Herausgebern beziehungsweise den externen Rechteinhabern. Das Veröffentlichen von Bildern in Print- und Online-Publikationen sowie auf Social Media-Kanälen oder Webseiten ist nur mit vorheriger Genehmigung der Rechteinhaber erlaubt. [Mehr erfahren](#)

### **Conditions d'utilisation**

L'ETH Library est le fournisseur des revues numérisées. Elle ne détient aucun droit d'auteur sur les revues et n'est pas responsable de leur contenu. En règle générale, les droits sont détenus par les éditeurs ou les détenteurs de droits externes. La reproduction d'images dans des publications imprimées ou en ligne ainsi que sur des canaux de médias sociaux ou des sites web n'est autorisée qu'avec l'accord préalable des détenteurs des droits. [En savoir plus](#)

### **Terms of use**

The ETH Library is the provider of the digitised journals. It does not own any copyrights to the journals and is not responsible for their content. The rights usually lie with the publishers or the external rights holders. Publishing images in print and online publications, as well as on social media channels or websites, is only permitted with the prior consent of the rights holders. [Find out more](#)

**Download PDF:** 24.01.2026

**ETH-Bibliothek Zürich, E-Periodica, <https://www.e-periodica.ch>**

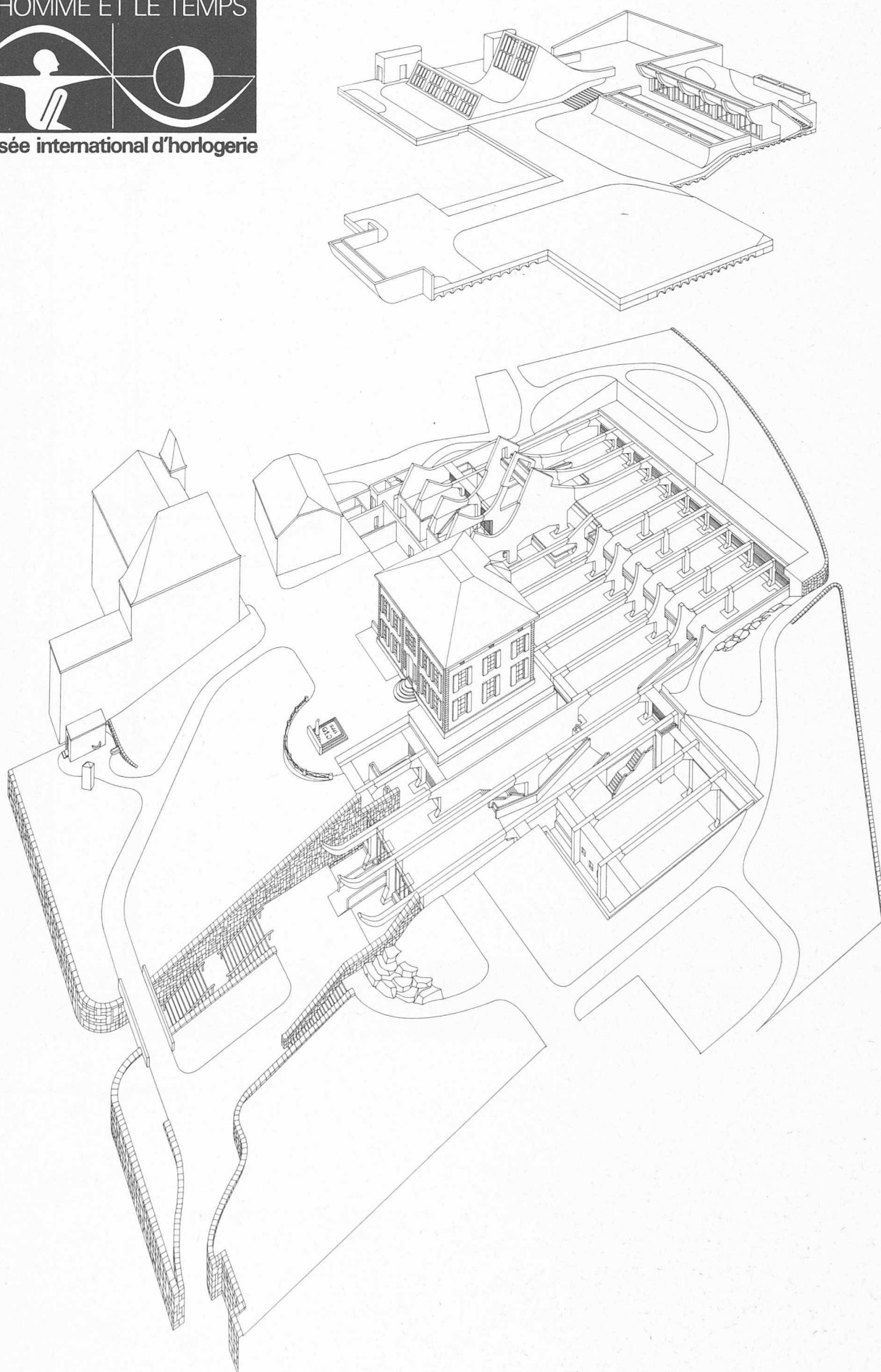


Fig. 1. — Système porteur.

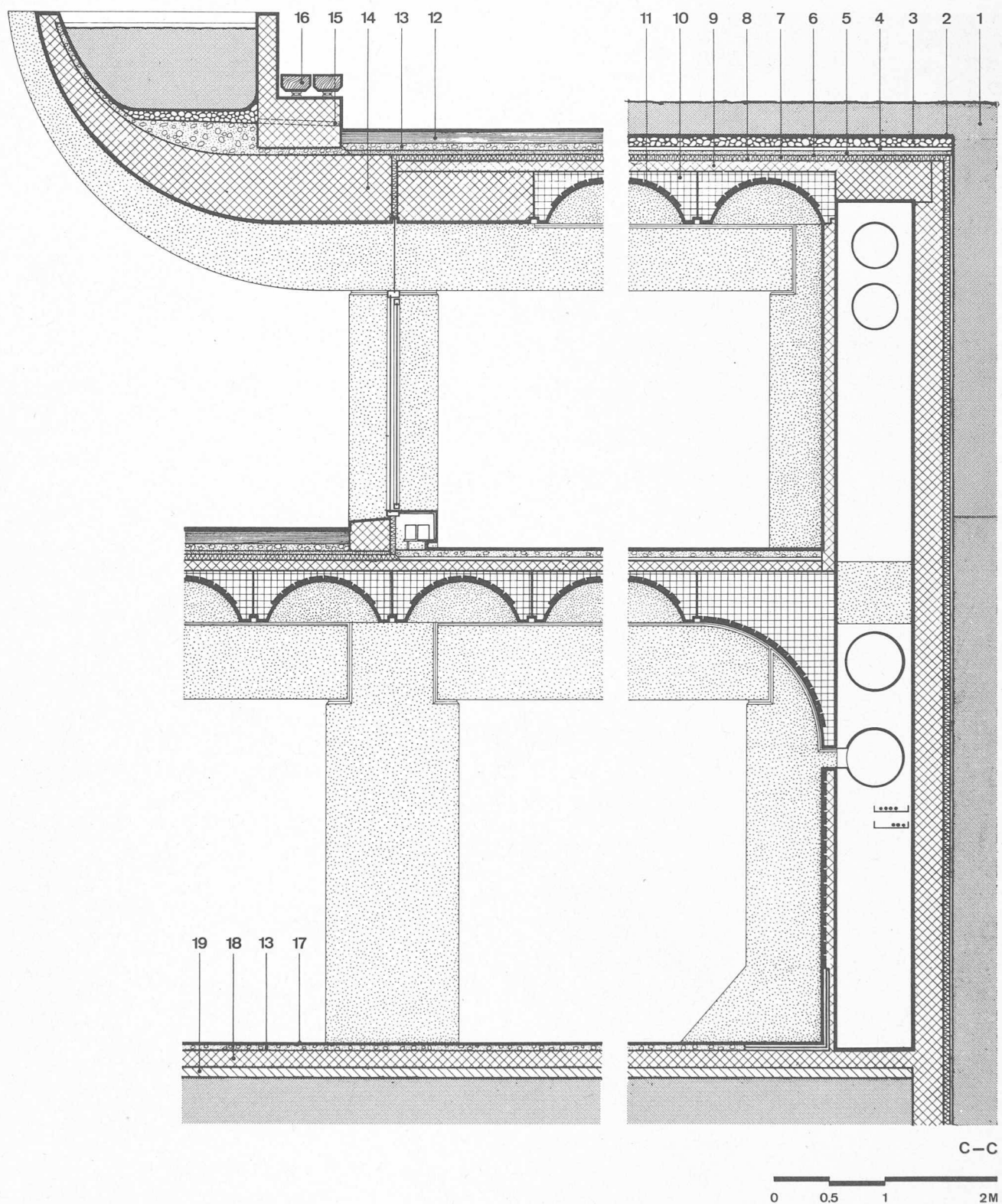


Fig. 2. — Coupe C-C.

- |    |                           |    |                         |
|----|---------------------------|----|-------------------------|
| 1  | Terre végétale            | 11 | Briques de revêtement   |
| 2  | Filtre feutre             | 12 | Enrobé bitumineux       |
| 3  | Gravier                   | 13 | Chape de protection     |
| 4  | Amiante-ciment en plaques | 14 | Béton apparent          |
| 5  | Sable                     | 15 | Drainage                |
| 6  | Etanchéité                | 16 | Traverses chemin de fer |
| 7  | Isolation thermique       | 17 | Tapis                   |
| 8  | Barrage vapeur            | 18 | Dalle béton armé        |
| 9  | Dalle de répartition      | 19 | Béton maigre            |
| 10 | Voutins préfabriqués      |    |                         |

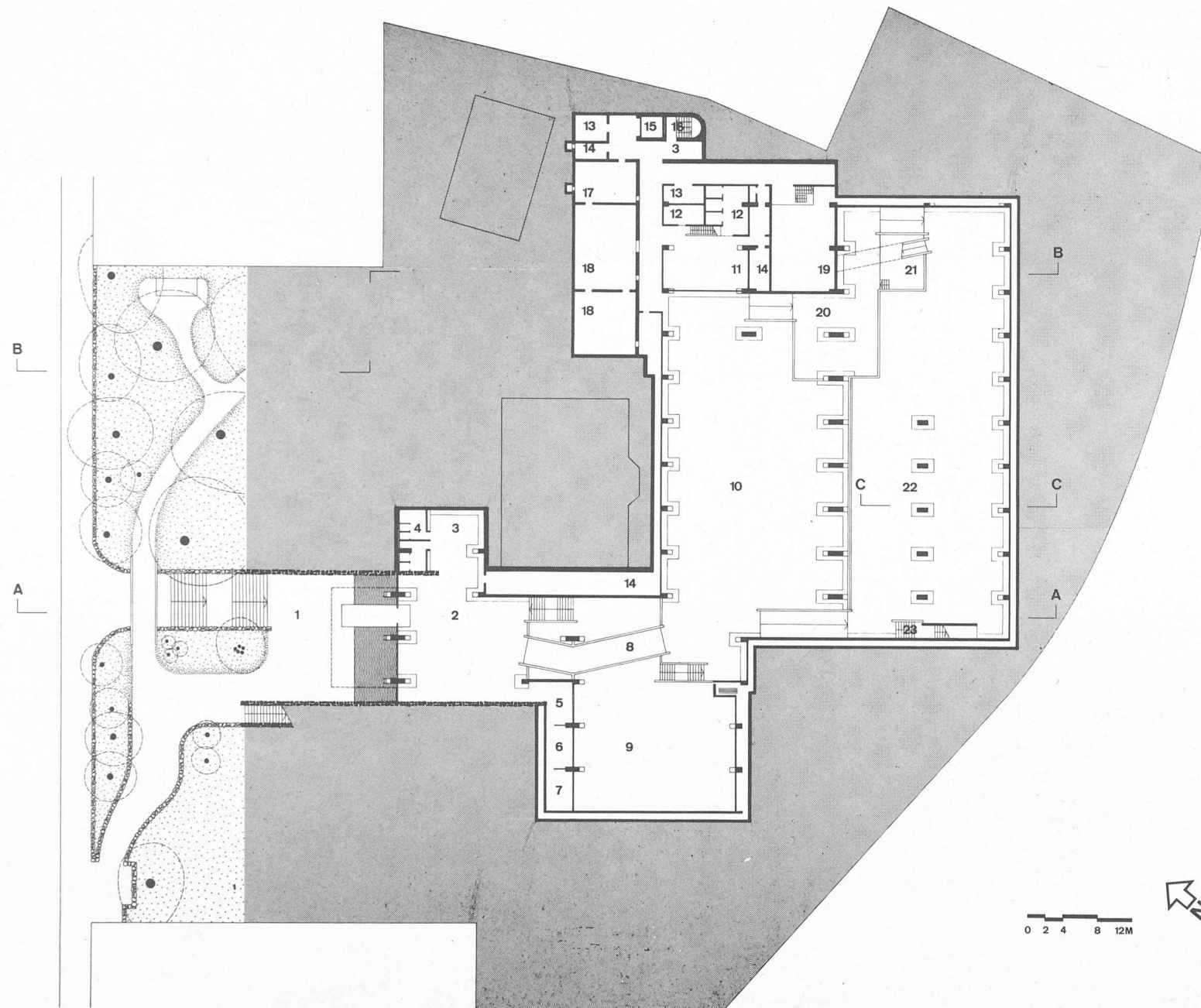
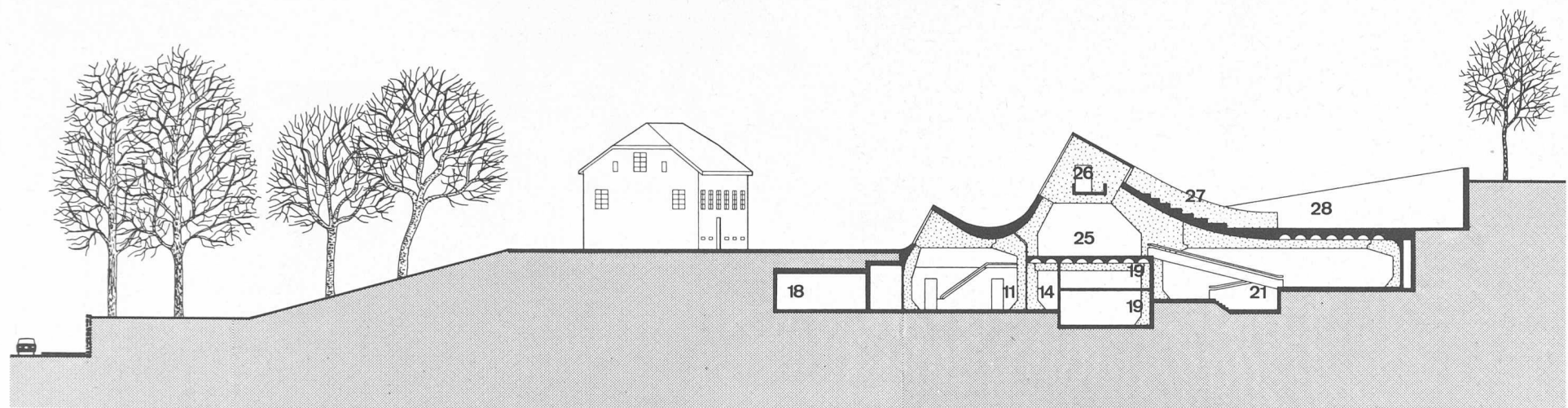


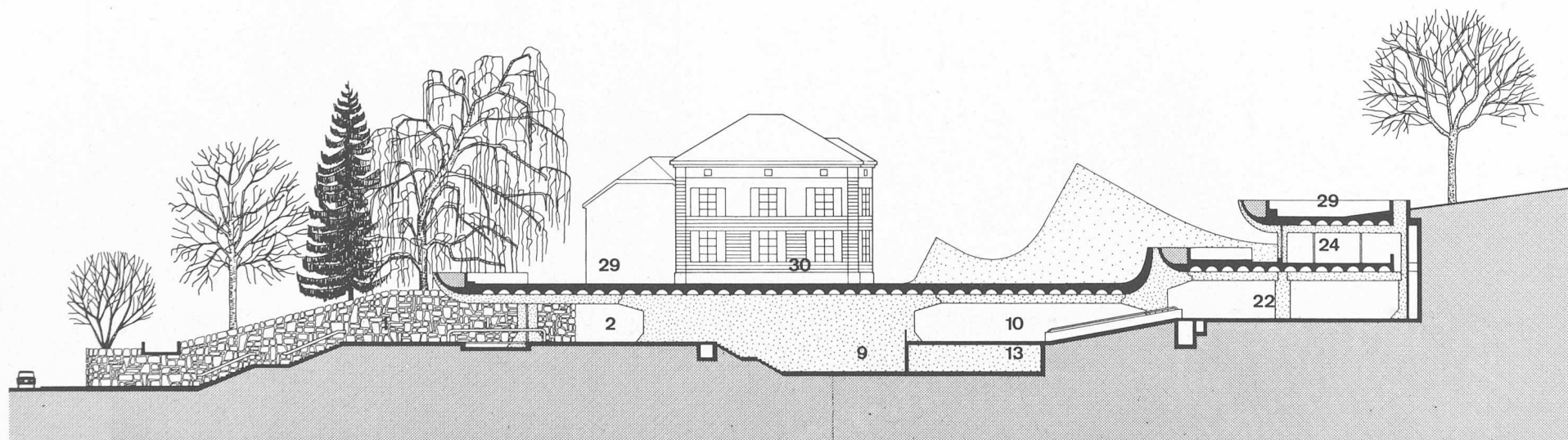
Fig. 3. — Plan du niveau d'entrée.

- 1 Parvis
- 2 Hall d'entrée
- 3 Vestiaire
- 4 Toilettes
- 5 Local de presse
- 6 Projection
- 7 Sonorisation
- 8 Passerelle
- 9 Salle polyvalente
- 10 Expositions artisanales
- 11 Ateliers-écoles
- 12 Laboratoire
- 13 Dépôt
- 14 Local technique
- 15 Monte-charge
- 16 Entrée de service
- 17 Abris des personnes
- 18 Abri des biens culturels
- 19 Chaufferie, climatisation
- 20 Information professionnelle
- 21 Fosse de discussion
- 22 Expositions industrielles
- 23 Accès à l'administration
- 24 Administration
- 25 Exposition astronomique
- 26 Pont du beffroi
- 27 Gradins
- 28 Place du carillon
- 29 Jardin public
- 30 Musée d'histoire existant





B-B

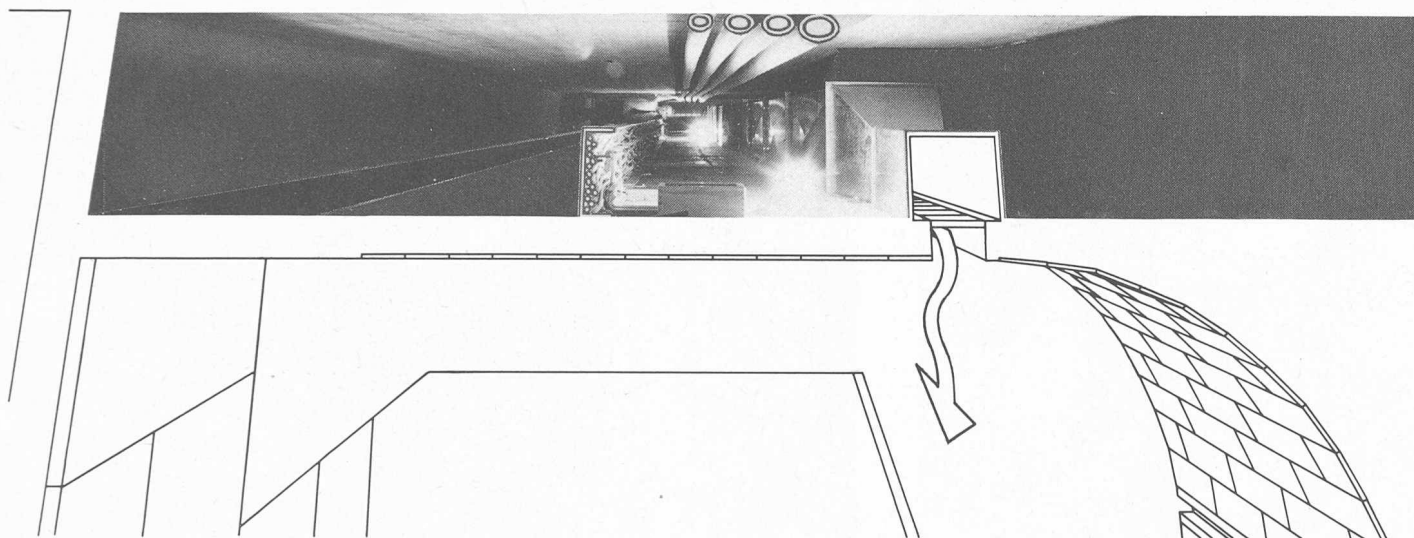


A-A

0 2 4 8 12M

Fig. 4. — Coupes A-A et B-B (voir légende fig. 3).

Fig. 5. — Coupe à travers le couloir technique.



◀ Fig. 6. — Schéma des installations de climatisation.

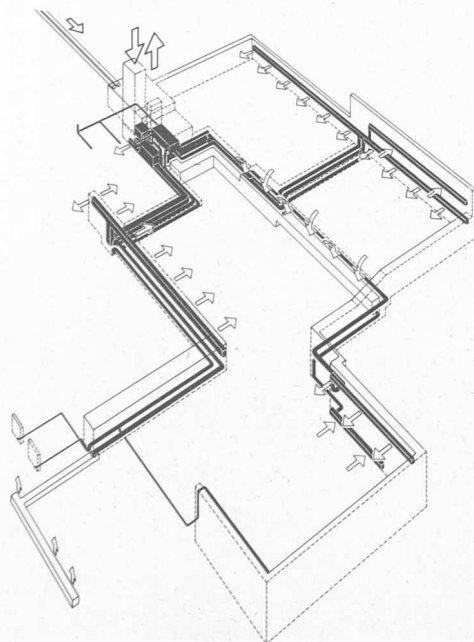
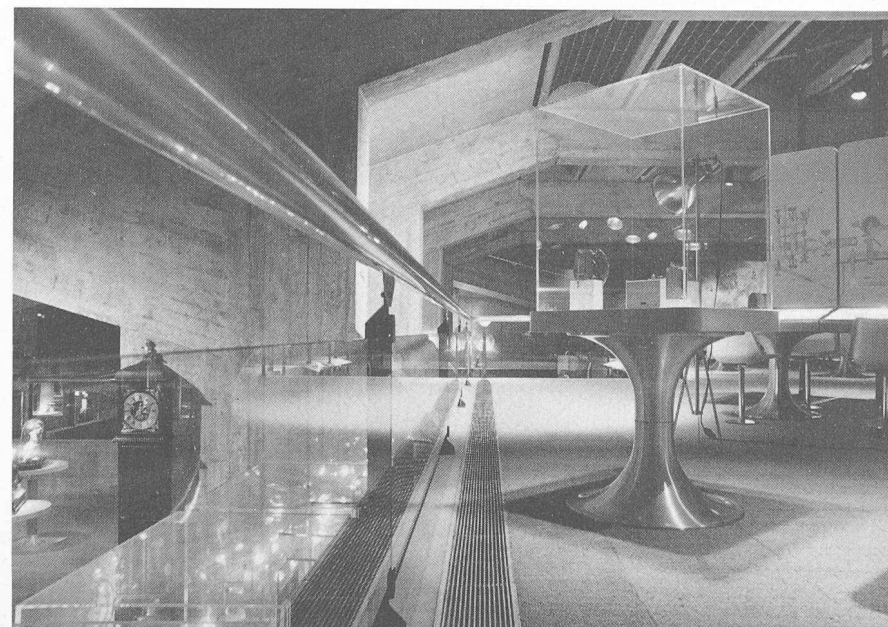


Fig. 7. — Barrières entre la zone industrielle à droite et la zone artisanale à gauche ; au sol grille sur le canal central du retour d'air.



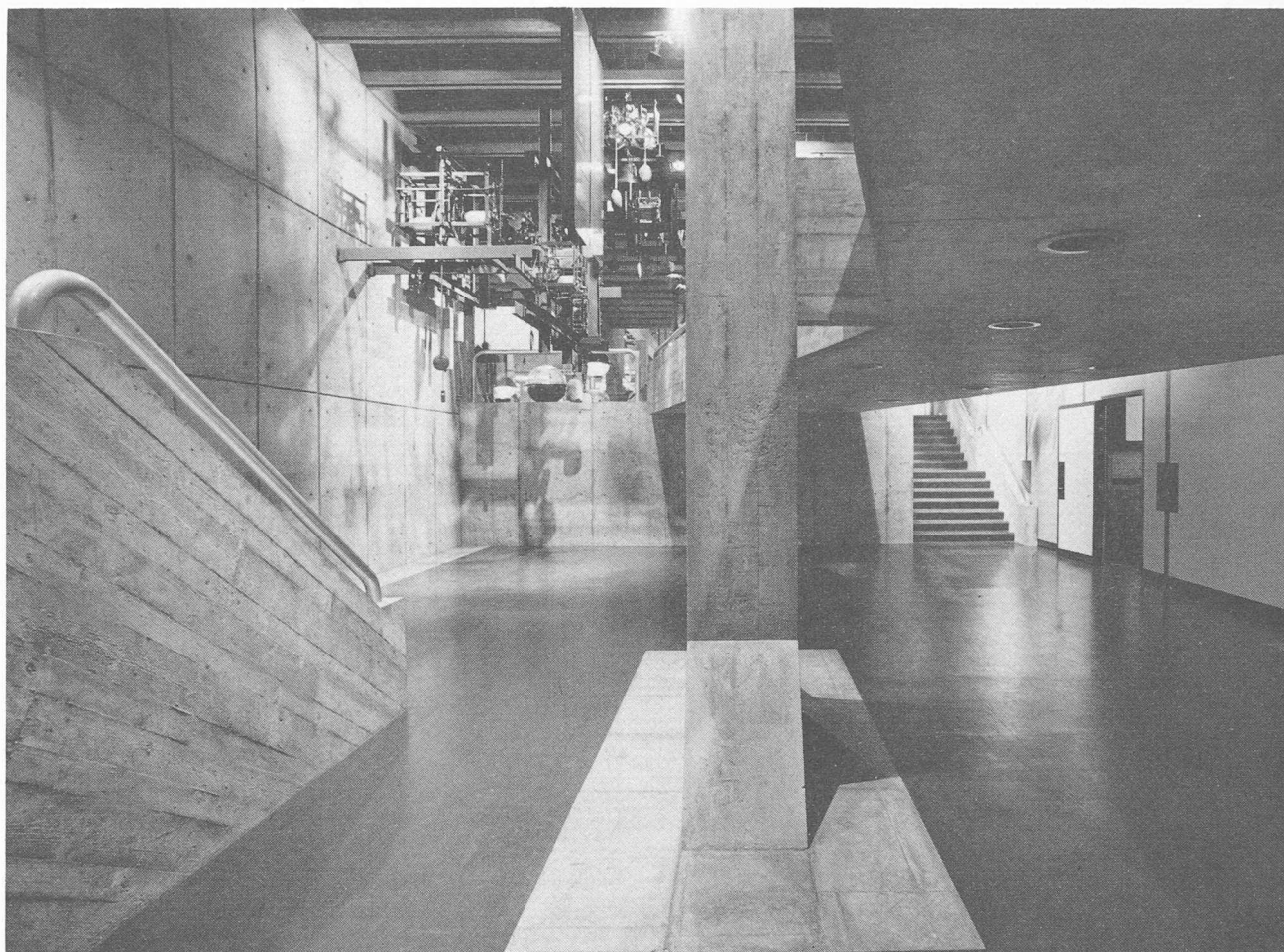


Fig. 8. — Foyer de la salle polyvalente. En haut à droite passerelle des visiteurs.

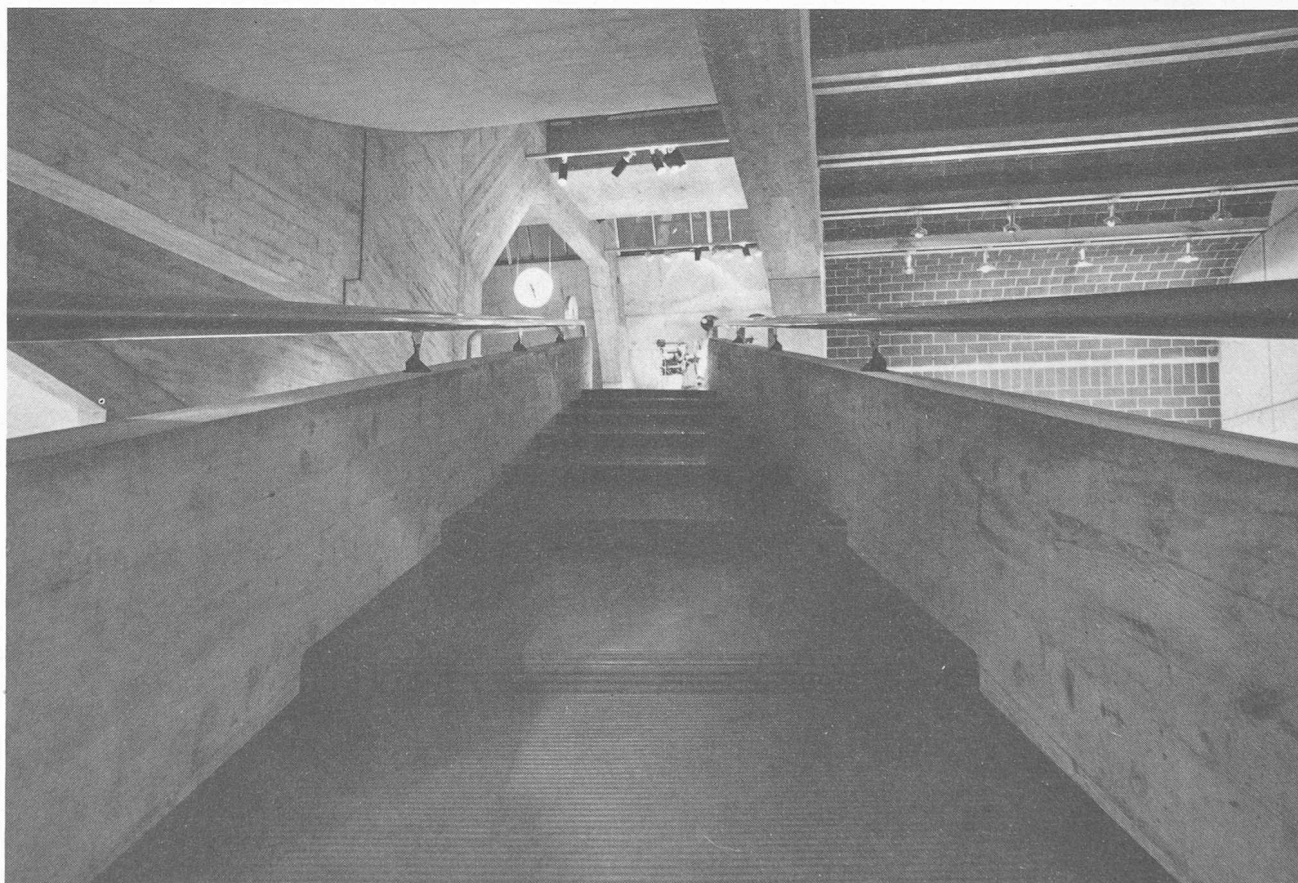


Fig. 9. — Rampe d'accès à la galerie des instruments astronomiques.



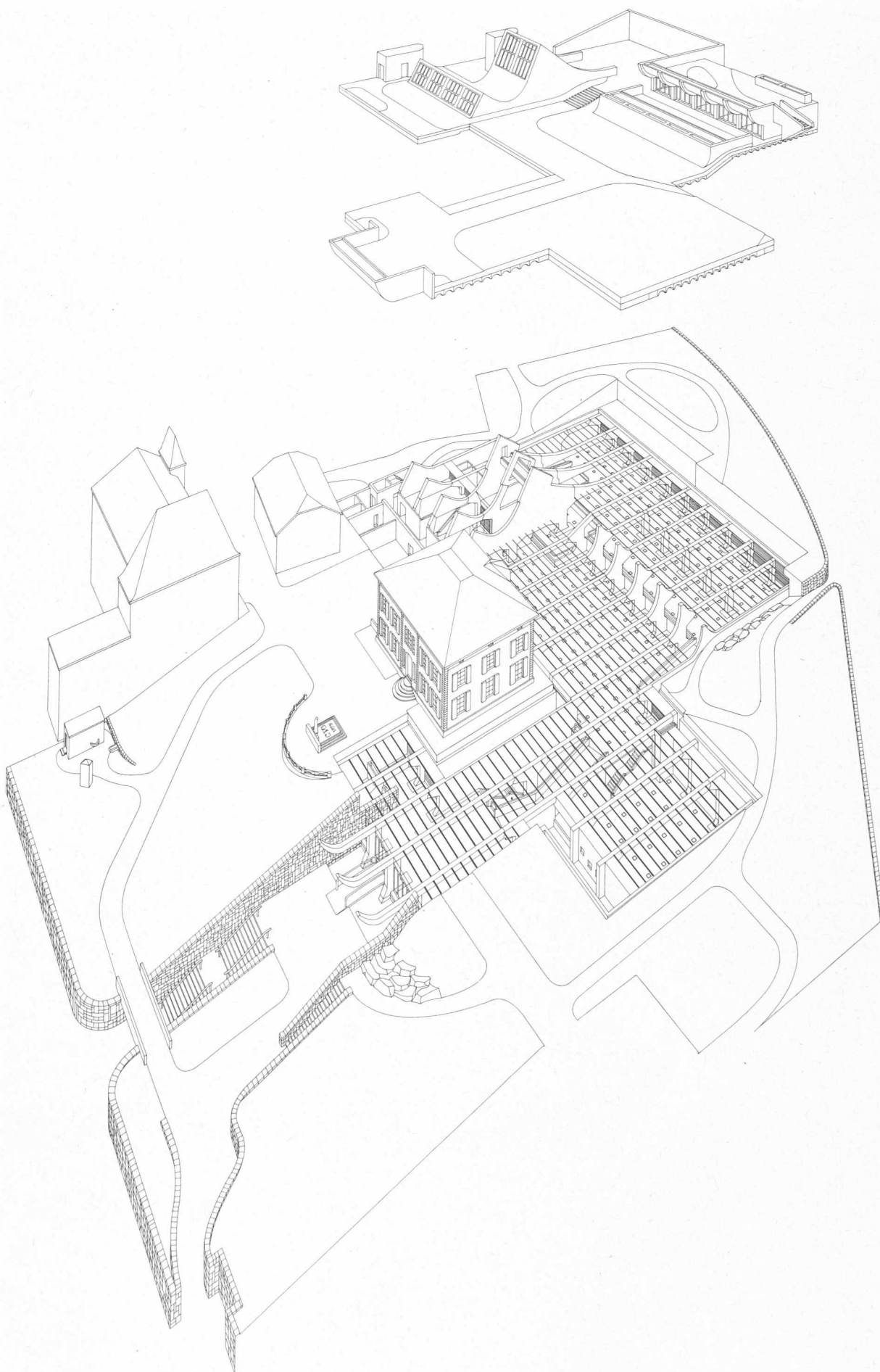


Fig. 10. — Schéma de l'installation électrique.



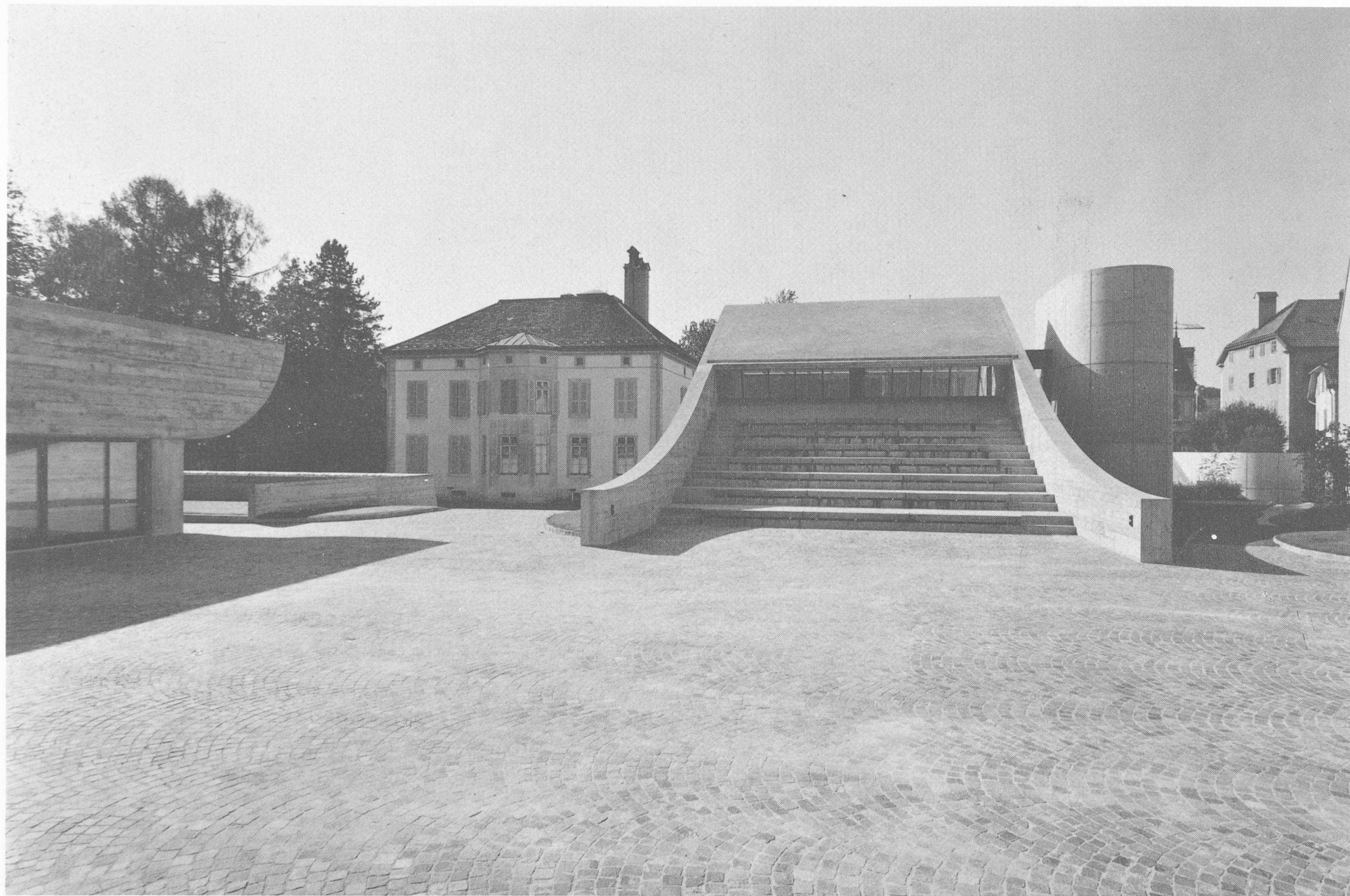


Fig. 16. — Place du carillon et arène. A droite la tour comprenant les escaliers et la sortie de l'air vicié.