

Zeitschrift: Bulletin technique de la Suisse romande
Band: 101 (1975)
Heft: 18: 56e Comtoir Suisse, Lausanne, 13-28 septembre 1975

Werbung

Nutzungsbedingungen

Die ETH-Bibliothek ist die Anbieterin der digitalisierten Zeitschriften auf E-Periodica. Sie besitzt keine Urheberrechte an den Zeitschriften und ist nicht verantwortlich für deren Inhalte. Die Rechte liegen in der Regel bei den Herausgebern beziehungsweise den externen Rechteinhabern. Das Veröffentlichen von Bildern in Print- und Online-Publikationen sowie auf Social Media-Kanälen oder Webseiten ist nur mit vorheriger Genehmigung der Rechteinhaber erlaubt. [Mehr erfahren](#)

Conditions d'utilisation

L'ETH Library est le fournisseur des revues numérisées. Elle ne détient aucun droit d'auteur sur les revues et n'est pas responsable de leur contenu. En règle générale, les droits sont détenus par les éditeurs ou les détenteurs de droits externes. La reproduction d'images dans des publications imprimées ou en ligne ainsi que sur des canaux de médias sociaux ou des sites web n'est autorisée qu'avec l'accord préalable des détenteurs des droits. [En savoir plus](#)

Terms of use

The ETH Library is the provider of the digitised journals. It does not own any copyrights to the journals and is not responsible for their content. The rights usually lie with the publishers or the external rights holders. Publishing images in print and online publications, as well as on social media channels or websites, is only permitted with the prior consent of the rights holders. [Find out more](#)

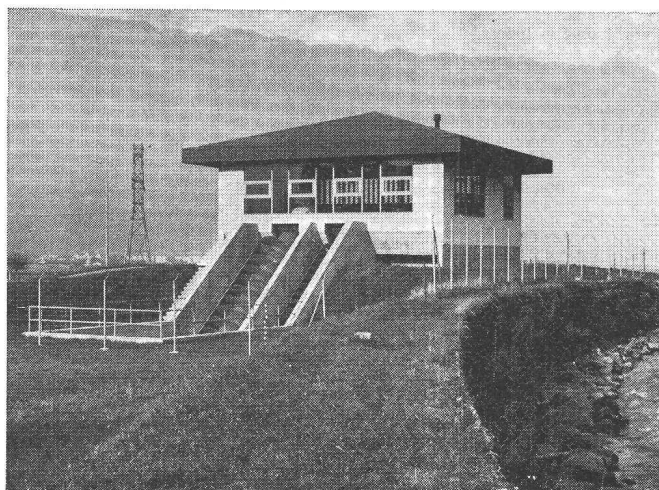
Download PDF: 26.01.2026

ETH-Bibliothek Zürich, E-Periodica, <https://www.e-periodica.ch>

Vis d'Archimède

SPAANS

**Robustes
Sûres en service**



Station de relevage des eaux de décharge de la commune de Wilderswil.



Station d'élévation pour eaux usées avec vis d'Archimède dans l'installation d'épuration de la ville d'Olten.

Les engins d'élévation avec vis d'Archimède SPAANS constituent la solution idéale pour le refoulement d'eaux usées brutes et de boue. Les vis d'Archimède SPAANS sont fabriquées depuis plus de 50 ans et se caractérisent par leur robustesse et leur fiabilité.

Modes d'exécution adaptés

Selon l'installation, les vis d'Archimède sont livrées pour implantation dans des gouttières en béton, ou – pour des débits et hauteurs de refoulement faibles à moyens – avec gouttière en tôle d'acier autoportante.

Caractéristiques de construction de haute qualité

Le robuste palier inférieur est construit de manière à empêcher la pénétration d'eau sale. Grâce à l'entraînement au moyen d'une courroie trapézoïdale, par l'intermédiaire d'un engrenage réducteur, le débit peut être adapté en tout temps de manière optimale par modification du rapport de transmission.

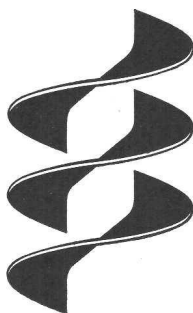
Montage impeccable et service remarquable

Les monteurs spécialisés de la maison SPAANS offrent la garantie d'un montage irréprochable et d'un service parfait. Deux véhicules de montage et de service sont continuellement en route.

Collaboration SPAANS-SULZER

La robustesse et la fiabilité des vis d'Archimède SPAANS ont engagé SULZER, en 1961, à reprendre la représentation générale de la maison SPAANS en Suisse. Quelque 300 stations de pompage totalisant plus de 1000 vis d'Archimède ont été mises en service jusqu'à présent. Les débits varient de 10 à 3000 l/s par unité.

Trente autres stations de pompage se trouvent actuellement au stade de l'étude ou en cours de fabrication; elles comprendront également des vis d'Archimède avec débit de plus de 4000 l/s. Profitez aussi des avantages de la collaboration SPAANS-SULZER. Votre confiance sera récompensée!



SULZER®

Sulzer Frères, Société Anonyme
CH-8401 Winterthur, Suisse
Téléphone 052 8111 22

Sulzer Frères, Société Anonyme
Section Machines
12, avenue Fraisse, 1006 Lausanne
Téléphone 021 27 59 22

SPAANS

BV Machinefabriek
Hofdorp, Nederlande 4.45 f

DOCUMENTATION DU BATIMENT

CENTRE NATIONAL SUISSE : BIBLIOTHEQUE DE L'ECOLE POLYTECHNIQUE FEDERALE, ZURICH

711.558 (494)

CONCOURS d'idées pour l'aménagement d'un centre poly-sportif à [la station de montagne de] Verbier.

= Bull. tech. Suisse rom., 99 (1973) 19, p. 397-400.

Présentation des cinq projets primés au premier rang et critique du jury.

SUISSE, EPF, Zurich, 1974, N° 281.

711.5 (494) : 930.26

ÉTUDE historique d'un quartier urbain : le Rôtillon à Lausanne.

= Habitation, 46 (1973) 9, p. 27-82.

Ancienne région, vouée à la démolition. Analyse de la distribution des rapports économiques et sociaux. Changements physiques aux XIX^e et XX^e siècles, présentés en tranches de trente ans. Méthode de travail.

SUISSE, EPF, Zurich, 1974, N° 282.

69.022.32 : 69.002.2

ÉLÉMENTS de béton pour façades. (*Betonelemente für die architektonische Fassadengestaltung.*)

= Schweiz. Baubl., 84 (1973) 79, p. 45-48.

L'immeuble administratif de la Société belge du Ciment à Watermael-Boitsfort présente des façades en éléments de béton avec ouvertures en forme d'ellipses. Architectes : Lambrichs & Brodzki.

SUISSE, EPF, Zurich, 1974, N° 283.

711.552.6 (494) : 69.002.2

CENTRE d'achats en éléments [de béton] préfabriqués. (*Ein-kaufszentrum in Elementbauweise.*)

= Schweiz. Baubl., 84 (1973) 80, p. 5-10.

Centre « Glatt » à Wallisellen, près de Zurich. Immeuble de vente et bâtiment-tour administratif. Volume construit : 1 000 000 m³. Coût : 180 millions de francs. Travaux de montage. Illustrations.

SUISSE, EPF, Zurich, 1974, N° 284.

711.455 (494)

PROJET d'un aménagement touristique à Obersaxen, Grisons. (*Projekt einer Ferienüberbauung in Obersaxen GR.*)

= Schweiz. Baubl., 84 (1973) 80, p. 34-38.

Centre de vacances, de sports et de divertissement, comprenant cinq immeubles contigus, disposés de manière décalée et recouverts de grands toits à pignon. Prix de vente estimé à 2850 fr. par m² de surface habitable.

SUISSE, EPF, Zurich, 1974, N° 285.

725.826 (436)

REINDL, H. Le stade couvert de Vienne — construction au-delà des normes. (*Das Wiener Hallenstadion setzt neue Massstäbe.*)

= Schweiz. Baubl., 84 (1973) 80, p. 62-66.

Halle circulaire, dont la portée libre de 112 m est franchie par une membrane autoportante en tôle, reliée à un anneau de pression périphérique en béton armé. Appuis extérieurs coudés. Architecte : Kurt Koss.

SUISSE, EPF, Zurich, 1974, N° 286.

725.125 (51)

Nouvelle AMBASSADE [suisse] à Pékin. (*Neues Botschaftsgebäude in Peking.*)

= Schweiz. Baubl., 84 (1973) 81, p. 26-28.

Projet. Trois bâtiments séparés : résidence, chancellerie et logements pour personnel. Coût : 8,9 millions de francs. Matériaux de construction en partie importés.

SUISSE, EPF, Zurich, 1974, N° 287.

725.91 (42)

HANSON, M. Le nouveau centre de foire en Angleterre. (*Neues Messezentrum für Grossbritannien.*)

= Schweiz. Baubl., 84 (1973) 84, p. 66-70.

Situé à Bickenhill près de Birmingham, le centre comprend six halles immenses, groupées autour d'une piazza couverte. Construction flexible en préfabriqué. Nouvelles voies d'accès, gares et aéroport.

SUISSE, EPF, Zurich, 1974, N° 288.

691.327

La COQUE ZD et son application. (*Die ZD-Schale und ihre Anwendung.*)

= Schweiz. Baubl., 84 (1973) 85, p. 54-58.

Élément de béton pour grandes portées, caractérisé par sa forme de coque creuse et par ses parois extrêmement minces. Propriétés techniques. Détails constructifs.

SUISSE, EPF, Zurich, 1974, N° 289.

69.024.4 : 624.91

TOIT en coque en bois pour une halle d'exposition d'automobiles. (*Holzschalendach für Autoschauraum.*)

= Schweiz. Baubl., 84 (1973) 85, p. 109-111.

Halle vitrée de l'atelier DAF à Eindhoven, conçue sur plan d'un triangle équilatéral. Trois coques. Construction en fermes lamellées collées, s'élevant en éventail de la base au sommet central. Description détaillée.

SUISSE, EPF, Zurich, 1974, N° 290.

711.552 (494)

Le nouveau CENTRE de Regensdorf, Zurich. (*Das neue Zentrum Regensdorf ZH.*)

= Schweiz. Baubl., 84 (1973) 86, p. 42-46 et 50.

Aménagement au centre du village, réalisé par l'entreprise générale Göhner. Trois bâtiments-tours avec 350 appartements ; hôtel, piscine couverte, supermarché, etc.

SUISSE, EPF, Zurich, 1974, N° 291.

693.97

REISS, P.-P. Les profilés creux en acier dans la construction métallique et leur résistance contre l'incendie.

= J. Constr. Suisse rom., 47 (1973) 19, p. 95-100.

Protection contre le feu par remplissage d'eau en circulation. Température toujours basse grâce à l'apport continu d'eau. Schéma d'une structure irriguée. Constructions réalisées.

SUISSE, EPF, Zurich, 1974, N° 292.

728.37 (73)

Le DONJON d'un architecte contestataire.

= J. Constr. Suisse rom., 47 (1973) 20, p. 104-105.

Maison cylindrique à trois niveaux, prenant, vers le haut, la forme d'une carène de bateau. Construction en bois. Façades découpées et ajourées de façon originale. Œuvre de V. Agnoli, Californie.

SUISSE, EPF, Zurich, 1974, N° 293.

727.112 (494)

BÂTIMENTS scolaires. (*Schulen.*)

= Aktuelles Bauen, 9 (1973) 10, p. 29-49.

Ecole primaire « Gehrenmatte » à Arlesheim, Bâle. Ecoles « Schlossfeld » à Willisau, « Hofmatt » à Meggen, « Bungertwies » à Zurich. Ecole primaire à Siebnen.

SUISSE, EPF, Zurich, 1974, N° 294.

725.742 (494)

PISCINES couvertes. (*Hallenbäder.*)

= Aktuelles Bauen, 9 (1973) 10, p. 62-88.

Piscine couverte par assemblage. Halle de natation et de sport à Binningen, avec aile pour physiothérapie et sauna. Piscines « Fohrbach » à Zollikon et « Faisswiesen » à Dietlikon. Piscine couverte à Zurich-Altstetten.

SUISSE, EPF, Zurich, 1974, N° 295.

725.39 (494)

AÉROPORTS. (*Flughafenbau.*)

= Aktuelles Bauen, 9 (1973), n° S1, p. 24-67.

Organisation du projet d'extension, troisième étape, à l'aéroport de Zurich. Nouveaux bâtiments : General Aviation Center, service technique, aéroport 2, bâtiment de fret, agrandissement de la centrale de chauffe, hangar III, etc. Masterplan 1990.

SUISSE, EPF, Zurich, 1974, N° 296.

Gross-Gemeinschafts- Antennenanlagen

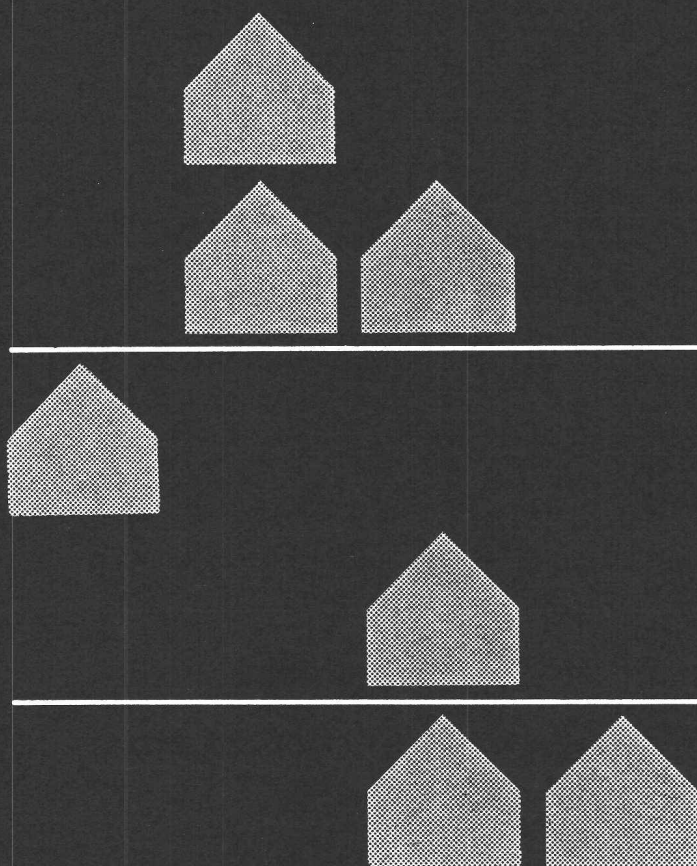
Gross-Gemeinschaftsantennen-Anlagen planen und bauen wir so, wie die Gemeinden sie brauchen: technisch auf dem neuesten Stand der Entwicklung, ausbaufähig für zukünftige Empfangs- und Übertragungsmöglichkeiten. Und wenn die Anlage erstellt ist, sorgen qualifizierte Wartungstechniker jahraus, jahrein für höchste Gebrauchsqualität.

Es sind nicht wenige Gemeinden, die uns für die Projektierung, die Ausführung und den Unterhalt von Gross-Gemeinschaftsantennen-Anlagen ihr Vertrauen schenken. Verlangen Sie bitte unsere Referenzliste. Sicher sind wir auch für Sie der richtige Partner, wenn es um eine dauerhafte Lösung Ihrer Empfangsprobleme geht.

Installations d'antennes urbaines

Nous projetons et construisons des installations d'antennes urbaines, répondant au besoin des communes. Elles sont à l'avant-garde de la technique et s'adaptent à toutes extensions futures; elles permettent également la voie de retour. Une fois construite, les techniciens assurent l'entretien et une parfaite réception.

Bien des communes nous font confiance pour l'élaboration de projets, la construction et l'entretien d'antennes urbaines. Demandez notre liste de références. Nous sommes certainement pour vous aussi le bon partenaire lorsqu'il s'agit de trouver une solution durable à vos problèmes de réception.



AUTOPHON

Autophon AG
Antennenabteilung
Zürcherstrasse 137
8952 Schlieren-Zürich
Telefon 01 79 99 66

1004 Lausanne
51, Chemin de la Vallombreuse
Téléphone 021 25 28 14

SÉCHOIR POUR LES CHEVEUX ET LE CORPS

un courant d'air de très grande intensité assure son fonctionnement

Voici les avantages de la nouvelle

douche à air chaud - REZ

(pat. dép. int.)

- **livrable avec ou sans glissière de réglage en hauteur**
- **courant d'air de très grande intensité**
prévient la sensation de froid apparaissant lorsque la pellicule d'eau adhérent au corps n'est pas immédiatement éliminée par soufflage ;
- **montage simple**
fixer l'appareil au mur, au moyen de 4 vis, et raccorder le courant. Relais temporisé et bouton-poussoir séparés, ne sont pas nécessaires puisqu'ils sont déjà incorporés à l'appareil ;
- **très facile à entretenir** (pas de moteur à collecteur)
évite le remplacement des charbons.
Le nettoyage des nouvelles douches à air chaud REZ est si simple que n'importe qui peut l'effectuer.
Le courant est interrompu automatiquement lors du démontage du carter pour nettoyer l'agrégat ;
- **prix stable**
grâce au carter en tôle d'acier revêtement plastique ;
- **sécurité**
protection incorporée contre la surchauffe (thermostat).
Interruption automatique du courant lors du démontage du carter. Protégées contre les éclaboussures d'eau, approuvées ASE.



REZ SA - 8049 Zurich

Hardeggsstrasse 17

Tél. (01) 56 77 87

DOCUMENTATION GÉNÉRALE

Extraits d'articles de revues suisses et étrangères reçues par le « Bulletin technique » et déposées à la Bibliothèque de l'Ecole polytechnique fédérale de Lausanne, avenue de Cour 33, où elles peuvent être consultées.

N.B. — L'indice figurant en tête et à droite de chaque extrait est celui de la « Classification décimale universelle ».

Sciences pures

BT 5949 543.363

Mesure du chlore : détermination automatique du point critique.

Y. RICHARD, L. BRENER.

Techn. et sciences municipales, 70^e année, n° 2/février 1975, p. 67-74, 9 fig., 3 tabl.

Le chlore comme agent oxydant est largement utilisé pour le traitement de l'eau, bon marché et facile à manipuler. Il élimine un certain nombre de polluants et assure une stérilisation efficace. La substance interférente la plus importante est l'ammoniac qui donne des chloramines disparaissant quand une quantité suffisante de chlore a été utilisée et que l'on obtient un point critique sur la courbe du chlore libre.

L'analyse traditionnelle du chlore implique des méthodes calorimétriques ou ampérométriques. Une nouvelle méthode calorimétrique a été mise au point, utilisant de la syringaldazine à pH 7. Elle se prête à l'automatisation complète de la chloration, avec contrôle toutes les 10 minutes et une exactitude de 0,05 mg/l Cl.

BT 5950 547.992

Action de l'ozone dans la dégradation des composés phénoliques simples et polymérisés. Application aux matières humiques contenues dans les eaux.

J. MALLEVIALLE.

Techn. et sciences municipales, 70^e année, n° 3/1975, p. 107-113, 11 fig.

L'ozone est souvent utilisé pour la décoloration des eaux naturelles colorées par de l'acide humique ou fulvique, mais peu de recherches ont été consacrées au mécanisme précis de cette action.

Des expériences faites avec du phénol, de l'acide salicylique et de l'eau naturelle contenant 100-200 mg/l d'humates ont montré qu'au premier stade il se produisait des substances plus complexes qui nécessitent ultérieurement plus d'ozone pour leur destruction. Il peut être nécessaire de rechercher un meilleur mélange eau-ozone ou d'utiliser du charbon actif après ozonation.

Mécanique appliquée

BT 5951 621.791

Problèmes métallurgiques associés au soudage des aciers.

H. GRANJON.

Soudage et techniques connexes, Vol. 29, n° 1/2, janvier/février 1975, p. 5-15, 16 fig.

Description chronologique des phénomènes métallurgiques accompagnant le soudage, à partir d'un diagramme température/temps. Etude des transformations et des propriétés mécaniques des zones fondues et thermiquement affectées à l'aide des diagrammes de transformation au refroidissement continu lors du soudage d'un acier. Défauts résultant des effets thermo-mécaniques du soudage : fissuration à froid et arrachement lamellaire. Mécanisme du traitement thermique de relaxation et du phénomène de fissuration au réchauffage.

BT 5952 621.791

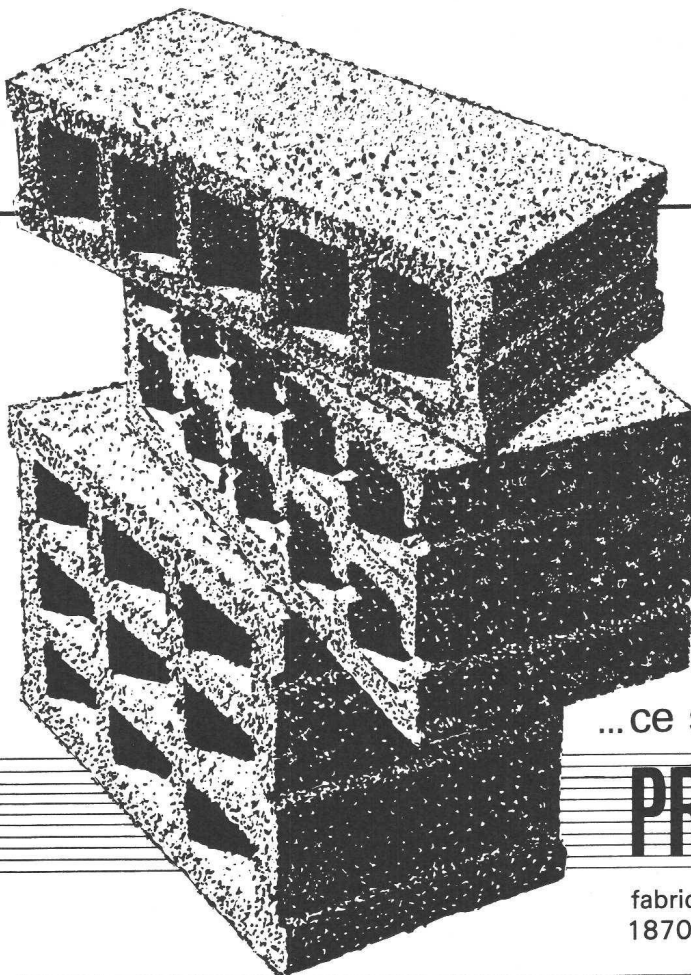
La teneur en hydrogène des dépôts effectués selon différents procédés de soudage.

G. M. EVANS, H. BAACH.

Journal de la soudure, 65^e année, n° 4/1975, p. 93-101, 13 fig., 1 tabl.

La méthode recommandée par l'IIS a été appliquée pour comparer les teneurs en hydrogène diffusible des dépôts effectués selon les procédés suivants : soudage manuel à l'arc métallique, soudage à l'arc submergé et soudage à l'arc sous protection gazeuse avec fils fourrés. Les conditions de fabrication permettant d'obtenir des teneurs en hydrogène situées dans la zone « très faible », c'est-à-dire en dessous de 5 ml/100 g de métal déposé, sont décrites.

briques et
plots
en ciment



... ce sont des produits

PROCIM S.A.

fabrique de produits en ciment
1870 Monthey (VS) 025/4 25 97

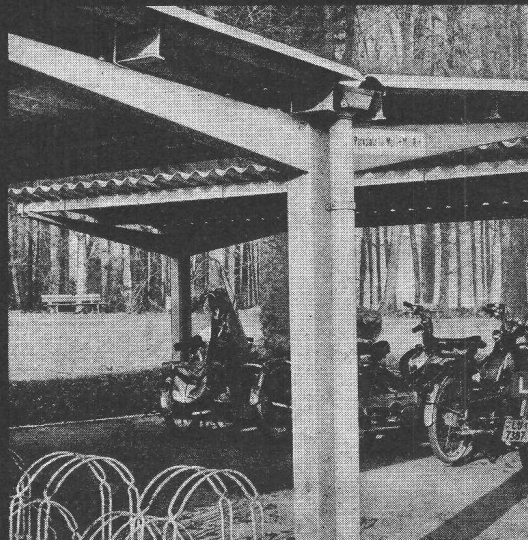
GIROUD-OLMA AG



Louis Giroud-Str. 26
CH 4600 Olten-Schweiz
Telex 68 275-Telefon (062) 21 40 14

INSTALLATIONS DE PARCAGE

Pour autos, motocyclettes et bicyclettes.



Notre produit, un produit suisse.



L'Imprimerie La Concorde

réalise

**prix courants
et catalogues**

et les relie

wiro ou multo

pour les rendre
le plus pratique
à consulter

typo - I. B. M. - offset

Rue des Terreaux 29-31
1003 Lausanne
Téléphone (021) 20 19 91

L'Entreprise G. Mamie & Fils

Ingénieur ETS — Maîtrise fédérale

vous offre son expérience et la bienfacture dans
l'exécution des travaux de

Chauffage central — Appareillage — Sanitaire

Entretien et revision de citernes à mazout

Entreprise au bénéfice du brevet fédéral

DEVIS — PROJETS — ÉTUDES

1337 Vallorbe - Plan-Praz 4 - Tél. (021) 83 12 50

Trouvez de nouveaux clients !

Les annonces dans le
Bulletin technique de la Suisse romande
sont un moyen efficace de prendre contact
avec de nouvelles relations commerciales.

Régie des annonces :
IVA S.A. de publicité internationale

1004 Lausanne
19, av. de Beaulieu
Tél. (021) 37 72 72

8035 Zurich
Beckenhofstr. 16
Tél. (01) 26 97 40

1206 Genève
24, av. de Champel
Tél. (022) 47 41 10

DOCUMENTATION GÉNÉRALE

Extraits d'articles de revues suisses et étrangères reçues par le « Bulletin technique » et déposées à la Bibliothèque de l'Ecole polytechnique fédérale de Lausanne, avenue de Cour 33, où elles peuvent être consultées.
N. B. — L'indice figurant en tête et à droite de chaque extrait est celui de la « Classification décimale universelle ».

Electrotechnique

BT 5953

621.313

Belüftungstechnische Auslegung rotierender elektrischer Maschinen mittels Digitalrechner.

J. BAER, I. NOVOSSEL.

Bull. ASE/UCS, 66^e année, n° 6, 22 mars 1975,

p. 313-317, 6 fig., 2 tabl.

Les indices d'utilisation de plus en plus élevés, adoptés lors de projets de nouvelles machines électriques ou de séries de machines, posent des exigences d'autant plus grandes à la précalculation du refroidissement. Une meilleure technique de refroidissement requiert une planification plus précise de la ventilation, ce qui est atteint en utilisant des calculateurs électroniques numériques. Un exemple montre qu'il est ainsi parfaitement possible d'obtenir un degré de précision suffisant entre la calculation et la pratique. Les auteurs indiquent en outre les tendances actuelles de développement dans ce domaine.

BT 5954

621.395

Nouvelle méthode pour le calcul des jonctions des réseaux locaux.

A. CORNAZ.

Bull. techn. PTT, 53^e année, n° 5/1975, p. 177-180, 2 tabl.

Les expériences faites dernièrement lors du calcul de la distribution du trafic dans les réseaux maillés d'une certaine importance, ont amené l'entreprise des PTT suisses à abandonner la méthode de calcul dite « par facteurs jumelés » et à en adopter une autre plus moderne, déjà expérimentée par l'administration des PTT suédois.

L'article donne un aperçu de la méthode, quelques indications sur les expériences faites et les conclusions auxquelles elles ont donné lieu.

Génie

BT 5955

624.21

Métro de Lyon : le pont rail-route Morand-bis.

R. LACROIX.

Travaux, n° 480, mars 1975, p. 43-46, 12 fig.

Traversée aérienne du Rhône par la ligne n° 1 du métro de Lyon. Pont à 2 poutres-caissons renfermant chacune une voie du métro et portant une chaussée à 3 voies, 3 travées de resp. 49 m, 89 m, 49 m. Hauteur constante 4,50 m commandée par le gabarit du métro, sauf 6,90 m entre goussets sur appuis. Sujétions résultant de la présence des voies à l'intérieur. Calculs en redistribution des efforts. Piles fondées à (-13 m) à l'abri de palplanches Larssen IV. Construction par encorbellement avec voussoirs de 3 m, coulés en place par équipages mobiles métalliques. Proportion importante d'armatures en raison d'efforts exceptionnels.

Construction, Architecture

BT 5956

725.3

Aéroport de Satolas.

J. P. PAUFIQUE, M. BLANC.

Travaux, n° 480, mars 1975, p. 72-76, 7 fig.

L'article présente la place de l'aéroport dans les grands projets régionaux. Après avoir retracé l'histoire du projet dont les premières études remontent à 1966, l'article décrit d'une manière générale les installations de Satolas. Les travaux en cours, dont la première tranche doit suffire aux exigences jusqu'en 1980, comprennent une piste, l'aérogare, la gare de fret et les bâtiments techniques. Suivent les chapitres consacrés à l'étude des caractéristiques du site, à l'organisation des travaux et à la dévolution des marchés, à l'infrastructure, à l'aérogare, aux bâtiments techniques et aux équipements.

Divers

BT 5957

631.6

Drainage des sols par transport d'eau en phase vapeur.

J. C. BENET, P. JOUANNA.

Annales, n° 327, avril 1975, p. 3-11, 17 fig., 1 tabl.

Cette étude a pour but d'expérimenter un procédé de drainage des sols à faible perméabilité. L'idée essentielle consiste à tenter d'extraire, sous phase vapeur, l'eau capillaire que l'on ne peut extraire sous forme liquide.

On a réalisé un modèle physique du phénomène, le matériau utilisé étant un silt. Les expériences ont montré que l'ampleur des phénomènes observés (mouvement de l'eau en phase vapeur vers le drain de redistribution de l'humidité dans le sol sous l'action du gradient de suction capillaire après arrêt du drainage) permet d'envisager l'application industrielle du procédé.

Le spécialiste romand en

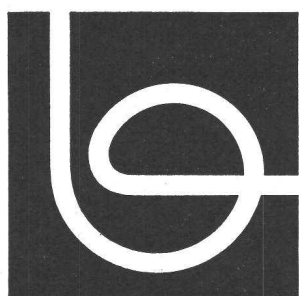
mobilier scolaire

vestiaires

armoires d'archives

boîtes aux lettres

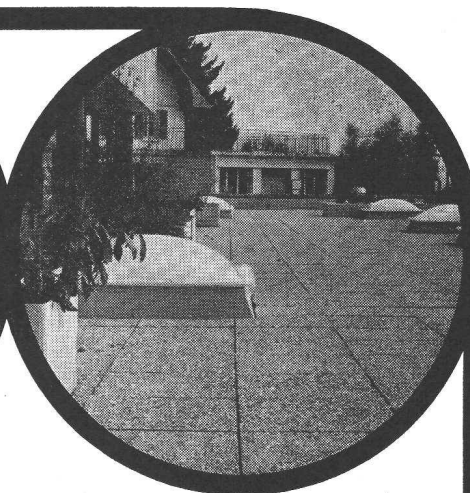
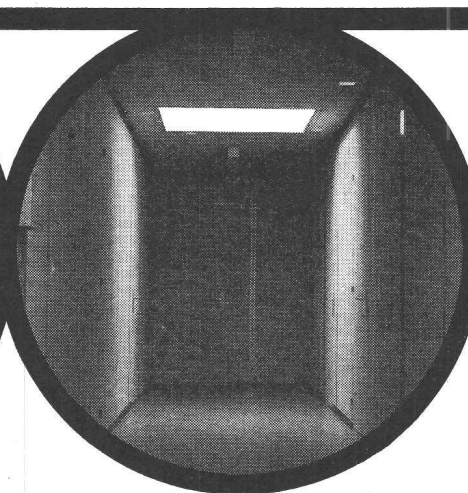
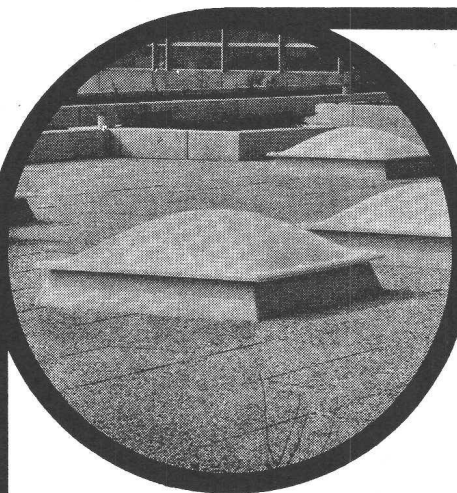
tables et chaises de réfectoires



tubac^{SA}

Route de Lausanne, 1401 Yverdon

Tél. (024) 21 42 36



Supprimer les ombres

Les coupoles translucides Polyflux fabriquées par Polyform vous apportent l'éclairage zénithal idéal.

Solution rationnelle entre toutes, la coupole en polyester armé présente les avantages suivants:

- apport de lumière gratuit
- suppression des ombres gênantes sur les places de travail
- aération et désenfumage parfaits des locaux
- montage simple et économique
- moderne et élégante, la coupole s'intègre harmonieusement à tous les genres de construction
- disponible avec costière préfabriquée et système d'ouverture mécanique, hydraulique ou électrique
- livrable en toutes formes et en toutes dimensions jusqu'à 7 m.

Notre technicien se tient à votre disposition sans engagement pour une entrevue et nous vous enverrons volontiers une documentation complète sur notre programme de fabrication.



POLYFORM S.A. Dpt Tecnoplastic
1462 YVONAND Tél. 024/31 16 87

POLYFORM S.A. Dpt Tecnoplastic
Case postale 18, 3645 GWATT
Tél. 033/36 11 22



GRISONI, ZAUGG S.A.

Routes et travaux publics

VEVEY

Avenue de Gilamont 21

Construction - Réfection - Tapis bitumineux à chaud ou à froid ainsi que tous travaux publics.

Renseignements et devis sans engagement.

Tél. (021) 51 43 75

Maîtrise fédérale

Succursale : MONTREUX, Les Vuarennas.

Tél. (021) 61 51 46

COOPÉRATIVE DES

cobal

OUVRIERS DU BÂTIMENT

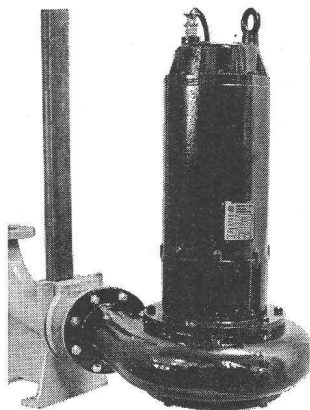
génie civil
maçonnerie
béton armé
gypserie-peinture
charpente

Directeur: C. Miéville, ing. EPFL-SIA

Av. de Beaulieu 9, 1004 Lausanne
Téléphone 36 36 84/85

Pompe pour eaux usées

avec système pat. de roue tourbillonnante



Pour toutes les modes de construction

- Propre fabrication
- Engineering
- Vente
- Service après-vente rapide

Des centaines de pompes sont en exploitation dans les conditions les plus dures

Faites-vous conseiller

Nouveau : stations de pompes normées avec puits en matière plastique

Votre spécialiste pour la fourniture et pose de la pompe pour eaux usées; nombreuses références à disposition



SOMMER, SCHENK AG

Pumpenbau CH - 5213 Villnachern

Tel. 056 / 43 13 63



Fosses de décantation
Séparateurs d'essence
Avec couvercle cadre fonte
inodore. Conformes aux normes
de l'ASPEE.

Tuyaux ordinaires de 100 à 1500 mm Ø — Briques creuses et pleines — Pierre artificielle — Escaliers — Bordures de routes

Desmeules Frères S A

GRANGES-MARNAND, téléphone (037) 64 16 26

Nouveau

Tuyaux spéciaux en béton

vibré

armé ou non armé

Emboîtement cloche

Emboîtement normal

Longueur 2 m¹

Ø 30 à 80



Tuyaux en béton

centrifugé vibré

armé ou non armé

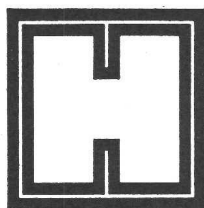
Emboîtement normal

Longueur 2 m¹

Ø 70 à 125

Nos spécialités :

Portes insonores « accordéon », parois pliantes ou coulissantes
Fenêtres tous systèmes, bois ou bois-métal, éléments de façades
Agencements de magasins, de cafés, restaurants, bars, tea-room
Boiseries soignées, salle de conseil, bureau de direction, etc.



**Albert
HELD
+Cie SA**

L'une de nos réalisations

tél. (021) 613141
Montreux



Le bien-être dans votre future construction ou celle de vos mandants ne s'improvise pas. Seule la combinaison étroite de plusieurs éléments vous assurera le résultat final.

L'isolation thermique et phonique renforcée, l'aération contrôlée, le chauffage électrique avec réglage de température dans chaque pièce — en fait le chauffage électrique intégral MASSER vous apportera cette certitude.

Multiples réalisations en Suisse et à l'étranger (grands immeubles locatifs, résidentiels, administratifs, villas, chalets, etc...).

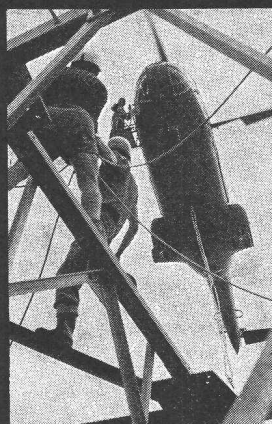
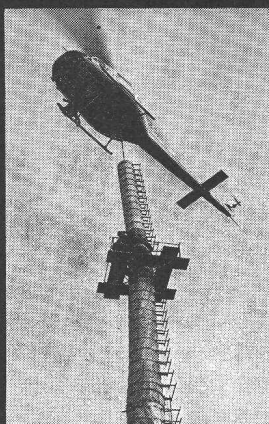
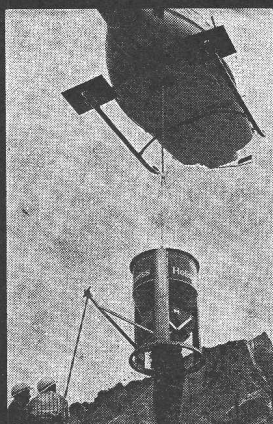
Devis, documentation ou visite **sans engagement** sur simple appel téléphonique.

Créer un climat chez soi
c'est adopter le

CHAUFFAGE ÉLECTRIQUE INTÉGRAL

MASSER

3, rue de la Gare, 1110 Morges
Tél. (021) 71 66 11



Nous transportons
tout et partout

Dans les terrains difficiles, lorsqu'il s'agit d'aller vite et en toute sécurité, l'hélicoptère est le moyen idéal de transport.

Heliswiss

Hélicoptère Suisse S.A., 3123 Belp
Téléphone 031 81 33 11, Télex 32 540

- **Etanchéité**, couverture, toitures, terrasses multicouches et monocouches, parkings, isolations diverses.
- **Joints élastiques** : silicones, thiocols, polyuréthane, acryls sur : béton, métal, alu, verre, bois, faïences, etc. ; garanties maximales pour l'isolation hydro et thermo des joints.
- **Revêtements** des sols et de surface en résines Epoxi coulées sans joints, depuis la couche antipoussière jusqu'aux sols spéciaux. Hautes qualités à l'abrasion, à la pression, aux acides, surfaces antidérapantes, couleurs au choix.
- **Siliconages** colorés et incolores, traitements des façades.
- **Sols souples** pour salles de gym et courts de tennis.
- **Protections antimazout** (annexes 7 et 8).

FLEXO-BAT S. A.

Flexo-Bau SA : Zurich, Bâle, Berne, Olten, Seon, Nüremberg (RFA)

Lausanne
3, route d'Echallens
1032 Romanel/Lausanne
Tél. (021) 34 05 45/75

Laboratoires et spécialistes hautement qualifiés à disposition pour consultations, projets, devis, essais ; références de prestige en Suisse et à l'étranger.

Groupe international cherche pour la Côte d'Ivoire

ingénieur diplômé

pour poste cadre, responsable de la réalisation technique de projets de construction. De préférence ingénieur génie civil avec grande expérience bâtiment et installations (si possible en Afrique).

Contrat 2 ans. Villa à disposition. Rémunération en fonction de l'expérience et responsabilité.

Veuillez faire offres avec curriculum vitae sous chiffre **BT 175 à IVA SA, 19, av. de Beaulieu, 1004 Lausanne.**

Aucune progression à long terme ne saurait se concevoir sans publicité.
Des annonces dans le Bulletin technique de la Suisse romande vous assurent une position d'avant-garde dans l'économie de demain.

Aller de l'avant!

Régie des annonces : IVA SA de publicité internationale

19, avenue de Beaulieu
1004 Lausanne
Tél. 021/37 72 72

H. A. AUCHLIN

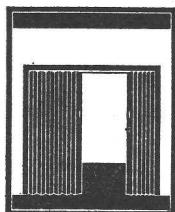
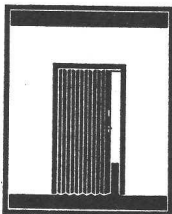
PHOTOGRAVURE

PHOTOLITHO

Place du Tunnel 10 Lausanne ☎ 23 64 40

Normacord

Porte de série pour pièces d'habitation. Un vantail, jusqu'à 3,00 m de haut.



Bellacord

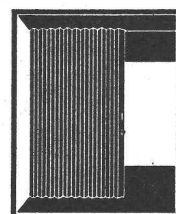
La porte la plus courante. Un vantail ou deux vantaux. Jusqu'à 3,50 m de haut.

Acordial Portes et cloisons extensibles en toutes dimensions

Demandez les informations techniques

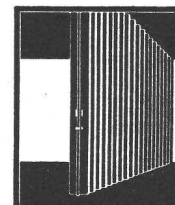
ROSCONI®

Fabrication - Vente - Pose
Rosconi SA
1004 Lausanne, 3, rue du Petit Beaulieu
021 35 24 44



Moltagord

Convenant aux hauteurs de 3,50 à 5,00 m. Un vantail ou deux vantaux.



Supracord

La cloison extensible pour grands locaux dès 5,00 m de haut.

ACIÉROÏD

**pionnier de la couverture métallique isolante
et revêtement de façade**

Ses qualités essentielles sont :

LA RÉSISTANCE =

supports acier nervurés galvanisés

L'ISOTHERMIE =

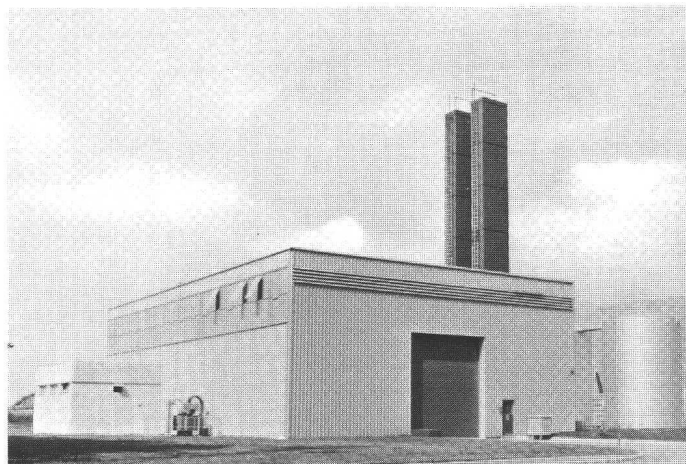
assuré par des panneaux isolants légers dont l'épaisseur est fonction de la conductance désirée

L'ÉTANCHÉITÉ =

assurée par un revêtement bitumineux ou plastique

LA LÉGÈRETÉ =

varie suivant l'isolation désirée entre 18 - 25 kg/m²



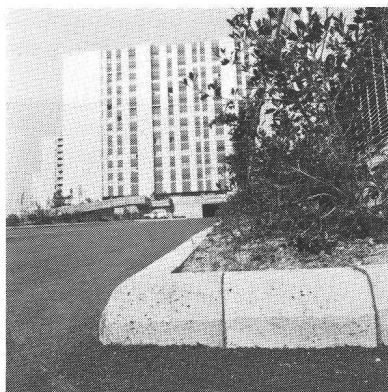
Revêtements de façade et supports de toiture en acier nervuré ACIÉROID de halles au CERN (Centre européen de recherche nucléaire) près de Genève — plus de 35 000 m².

PROFILS SPÉCIAUX POUR PLANCHERS et FAÇADES

Pour tous renseignements techniques et études

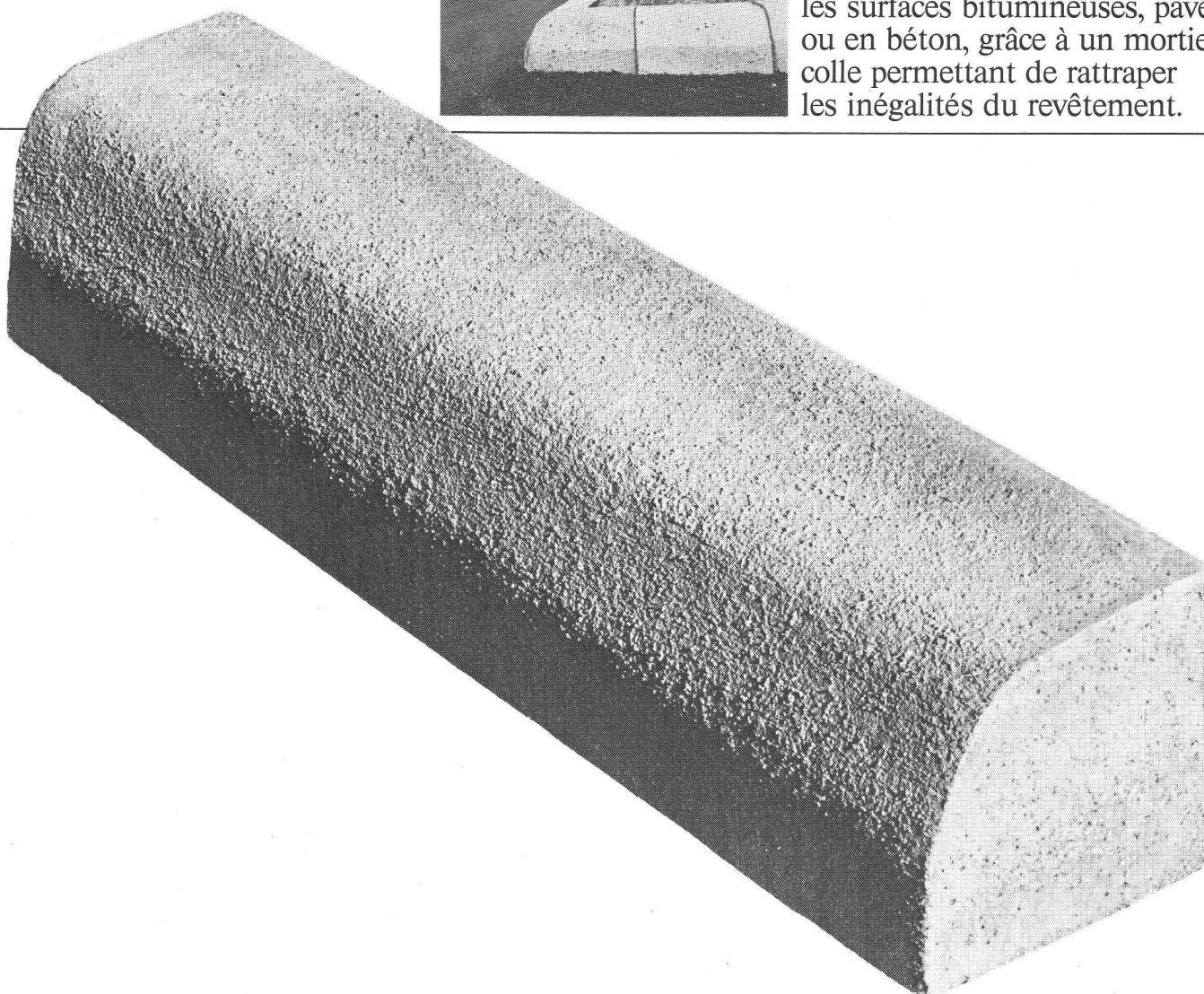
E. PASQUIER et P. STOECKLI
Carouge-GENÈVE

17, route de Saint-Julien, tél. (022) 43 93 30



Pour accotements, îlots, parkings

Notre système complet de 6 profils et d'éléments complémentaires est fabriqué en béton de haute qualité. Il se colle directement sur les surfaces bitumineuses, pavées ou en béton, grâce à un mortier-colle permettant de rattraper les inégalités du revêtement.



Bordures-G[®]

**Vente par les marchands
de matériaux de construction
et par**

Crissier



MATERIAUX S.A.

1023 Crissier

Télex 24 766

Tél. (021) 34 97 21