

Zeitschrift: Bulletin technique de la Suisse romande
Band: 101 (1975)
Heft: 18: 56e Comtoir Suisse, Lausanne, 13-28 septembre 1975

Werbung

Nutzungsbedingungen

Die ETH-Bibliothek ist die Anbieterin der digitalisierten Zeitschriften auf E-Periodica. Sie besitzt keine Urheberrechte an den Zeitschriften und ist nicht verantwortlich für deren Inhalte. Die Rechte liegen in der Regel bei den Herausgebern beziehungsweise den externen Rechteinhabern. Das Veröffentlichen von Bildern in Print- und Online-Publikationen sowie auf Social Media-Kanälen oder Webseiten ist nur mit vorheriger Genehmigung der Rechteinhaber erlaubt. [Mehr erfahren](#)

Conditions d'utilisation

L'ETH Library est le fournisseur des revues numérisées. Elle ne détient aucun droit d'auteur sur les revues et n'est pas responsable de leur contenu. En règle générale, les droits sont détenus par les éditeurs ou les détenteurs de droits externes. La reproduction d'images dans des publications imprimées ou en ligne ainsi que sur des canaux de médias sociaux ou des sites web n'est autorisée qu'avec l'accord préalable des détenteurs des droits. [En savoir plus](#)

Terms of use

The ETH Library is the provider of the digitised journals. It does not own any copyrights to the journals and is not responsible for their content. The rights usually lie with the publishers or the external rights holders. Publishing images in print and online publications, as well as on social media channels or websites, is only permitted with the prior consent of the rights holders. [Find out more](#)

Download PDF: 26.01.2026

ETH-Bibliothek Zürich, E-Periodica, <https://www.e-periodica.ch>

Cheminée de salon...

EDILKAMIN

La cheminée préfabriquée
vous offre
des solutions avantageuses



*Visitez
notre exposition permanente
qui vous présente
différents modèles
entièrement installés*

La cheminée se compose de 7 éléments préfabriqués
avec foyer en fonte

Exécution soignée de très belle présentation
avec différents modèles de revêtement s'adaptant
à tous les styles d'intérieurs

Pose facile et rapide, aussi bien contre une paroi
que dans un angle.

Prise d'air frais = garantie de bon tirage

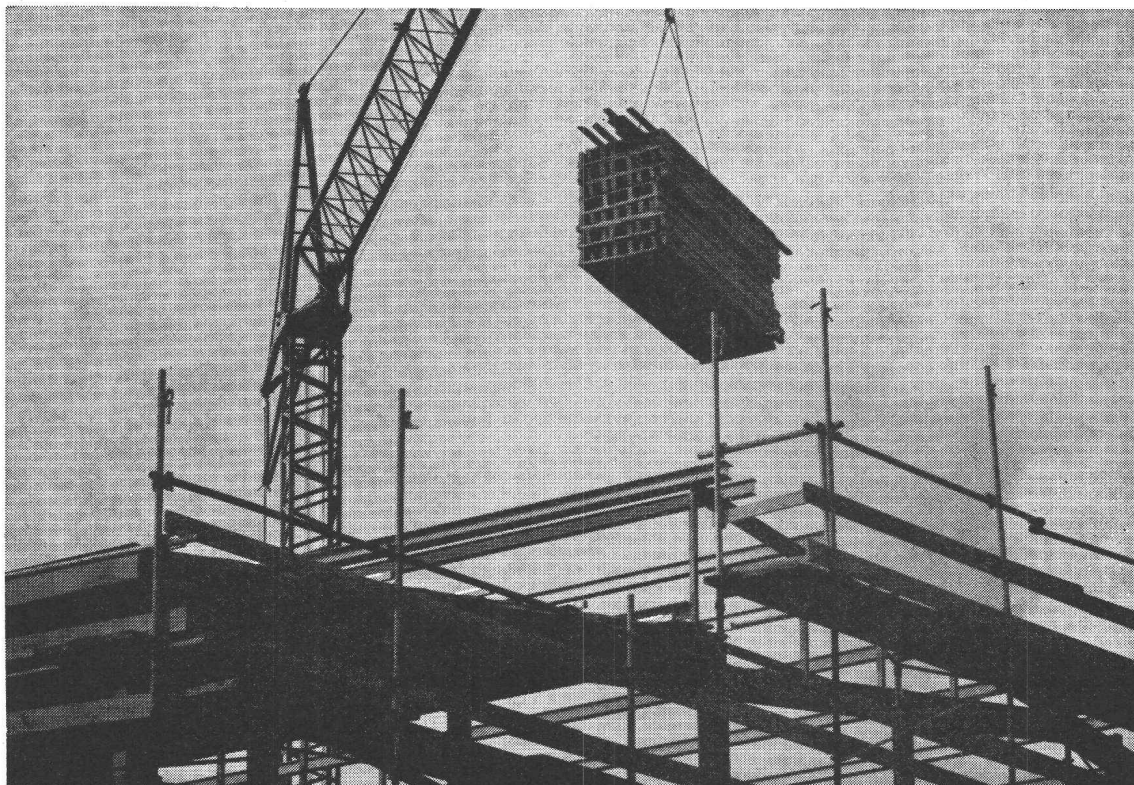
Grande facilité de nettoyage, grâce au tiroir à cendres
incorporé dans l'élément de base.



**Fabrique de canaux
de cheminées
Lausanne S.A.**

17, avenue de Villamont, 1005 Lausanne, Tél. 021 23 90 05

La «casco» de votre chantier



Notre assurance travaux de construction

est une protection financière contre l'endommagement et la destruction d'un ouvrage pendant toute la durée de sa construction.

Notre assurance travaux de construction constitue un atout précieux parce qu'elle

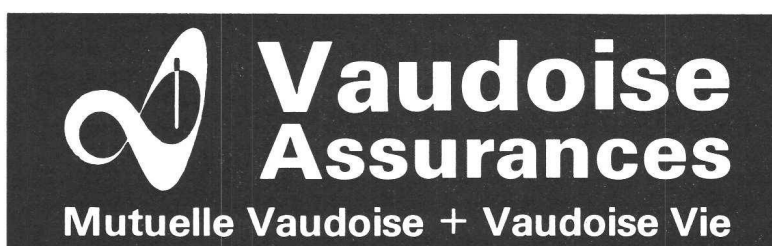
- vous permet d'accomplir votre mission avec un minimum de risques
- protège la mise de fonds du maître de l'ouvrage
- préserve le bénéfice escompté par les entrepreneurs et maîtres d'état.

En répartissant la prime de cette assurance entre les intéressés (compte prorata), vous faites bénéficier chacun de cette garantie avec un minimum de frais. Ainsi le prix de l'ouvrage n'augmente pratiquement pas.

Pour obtenir davantage de renseignements, demandez notre prospectus.

Pour vos assurances, nous sommes à votre service.

Siège social
Place de Milan
1001 Lausanne



DOCUMENTATION DU BATIMENT

CENTRE NATIONAL SUISSE : BIBLIOTHEQUE DE L'ECOLE POLYTECHNIQUE FEDERALE, ZURICH

725.573 (43)

HÄUSKA, G. et M. & G. SCHUMANN, arch. Garderie d'enfants de la clinique Karl Bonhoeffer à Berlin. (*Betriebs-kindertagesstätte der Karl-Bonhoeffer-Klinik in Berlin.*) = Bauen & Wohnen, 27 (1973) 8, p. 347-348.

Pavillon pentagonal. Locaux de séjour et de repos organisés de manière concentrique autour d'un atrium pentagonal. Parties d'angle tronquées, afin d'obtenir des terrasses de jeu.

SUISSE, EPF, Zurich, 1974, N° 250.

72.03 (495)

ALEXIOU, P. Tendances de l'architecture grecque entre 1922 et 1952. (*Tendenzen der griechischen Architektur in den Jahren 1922 bis 1952.*)

= Bauen & Wohnen, 27 (1973) 8, p. VIII, 1 - VIII, 3.

Cadre politique. Athènes devient une métropole. Opposition à la monotonie des colonies et à l'idéologie « œcuménique ». Tendances néo-hellénique, puisant aux sources folkloriques et non identiques au classicisme néo-grec, orienté sur l'Antiquité.

SUISSE, EPF, Zurich, 1974, N° 251.

725.24 (494)

BANQUES. (*Banken.*)

= Werk, 60 (1973) 8, p. 941-953 et 958-960.

Banque cantonale de Bâle : succursale Aeschenvorstadt. Banque industrielle à Baden. Chase Manhattan Bank à Genève. Comptoir Bancaire et Financier S.A. à Genève. Banque cantonale de Berne : nouvel immeuble à Laufen.

SUISSE, EPF, Zurich, 1974, N° 252.

725.23

BÂTIMENTS administratifs. (*Büros.*)

= Werk, 60 (1973) 8, p. 954-957 et 972-988.

Immeuble de bureaux de Grande-Dixence à Sion. Maison Omega à Zurich. « Garnisonen » à Stockholm. Bâtiment administratif des BMW à Munich. Immeuble-tour « Septentrion » à Paris. Immeuble de bureaux à Fontenay-aux-Roses, France. Bâtiment du Parti Communiste de France. Succursale de la maison Olivetti à Florence.

SUISSE, EPF, Zurich, 1974, N° 253.

725.153 (42)

YORKE & ROSENBERG, arch. e.a. Le palais de justice de la ville de Manchester. (*Der Stadtgerichtshof in Manchester.*) = Werk, 60 (1973) 8, p. 969-971.

Immeuble rectangulaire à quatre étages, accessible depuis une terrasse élevée entourant le bâtiment et formant le toit de l'aire du parking à ras du sol. Douze salles de tribunal. Niveaux intercalés pour bureaux.

SUISSE, EPF, Zurich, 1974, N° 254.

711.551 (485)

GARNISONS. (*Garnisonen.*)

= Werk, 60 (1973) 8, p. 972-975.

Nouveau quartier de bureaux de l'Etat en pleine ville de Stockholm. Hauts immeubles parallèles, longs de 200 à 350 m. Deux niveaux de base communs. Cours de communication. Postes de travail pour 5000 personnes. Aménagement des bureaux au goût de l'occupant.

SUISSE, EPF, Zurich, 1974, N° 255.

725.23 (44)

NIEMEYER, O. arch. e.a. Immeuble du Parti Communiste de France. (*Das Haus der Kommunistischen Partei Frankreichs.*) = Werk, 60 (1973) 8, p. 984-986.

Bureaux de travail et salles de réunions abrités dans un bâtiment-tour élégant en forme de S, reposant sur des pilotis.

SUISSE, EPF, Zurich, 1974, N° 256.

725.23 (45)

GALARDI, A., arch. La nouvelle succursale d'Olivetti à Florence. (*Die neue Filiale Olivettis in Florenz.*) = Werk, 60 (1973) 8, p. 987-988.

Immeuble administratif, construit en système suspendu. Deux tours d'escaliers portant le toit, niveaux de bureaux suspendus à ce dernier. Construction indépendante de la partie souterraine. Description technique détaillée.

SUISSE, EPF, Zurich, 1974, N° 257.

725.4 (494)

[BÂTIMENTS industriels.] (*Textes en allemand.*)

= Schweizer J., 39 (1973) 7, p. 59-67 et 69-70.

Nouveaux bâtiments de fabrication des firmes Cerberus à Volketswil, Mettler à Greifensee, Turmix à Jona, Wietlisbach à Stetten, Sarna à Sarnen, Bucherer à Lucerne-Schönbühl. Fonderie de modelage Nussbaum à Olten.

SUISSE, EPF, Zurich, 1974, N° 258.

727.4 (494)

[ECOLES professionnelles.] (*Textes en allemand.*)

= Schweizer J., 39 (1973) 9, p. 31-48.

Les nouvelles écoles techniques supérieures à Muttens et à Rapperswil. L'école romande des arts graphiques et l'extension de l'Ecole professionnelle de la Société industrielle et commerciale à Lausanne. Ecoles professionnelles à Thoune et à Coire.

SUISSE, EPF, Zurich, 1974, N° 259.

711.552 (494)

CENTRE régional « Grossacker » à Saint-Gall. (*Ueberbauung Quartierzentrum Grossacker in St. Gallen.*)

= Schweiz. Baubl., 84 (1973) 72, p. 34-40.

Projet des architectes Graf et Rieke. Terrain à bâtir de 9000 m², dont 4500 m² réservés aux Grands Magasins Jelmoni. Programme d'espace. Blindage de la fouille, longue de 184 m et profonde de 18 à 24 m.

SUISSE, EPF, Zurich, 1974, N° 260.

725.573 (494)

MAYER, C. Jardin d'enfants en construction de bois. (*Kinder-garten in Holzbauweise.*)

= Schweiz. Baubl., 84 (1973) 76, p. 5-8.

Jardin d'enfants à deux classes, représentant le type standardisé pour tout le canton d'Argovie. Construction en poteaux de bois, fermes en bois lamellé collé et façades-sandwich en panneaux durs.

SUISSE, EPF, Zurich, 1974, N° 261.

699.85 (494) : 355.58

CONSTRUCTIONS pour la protection civile. (*Zivilschutz.*) = Planen & Bauen, — (1973) 9, p. 41-63.

Centres de formation à Spiez, à Berne, à Kappelen, à Sempach et à Opfikon.

SUISSE, EPF, Zurich, 1974, N° 262.

727.4 (494)

TITTEL, P., arch. L'école technique supérieure à Rapperswil. (*Interkantonalen Technikum, Rapperswil.*)

= Planen & Bauen, — (1973) 9, p. 91-95.

Bâtiment d'enseignement, immeuble administratif, laboratoires et bâtiment d'auditoires ; tous de faible hauteur et construits en acier en raison du sol de fondation crétacique.

SUISSE, EPF, Zurich, 1974, N° 263.

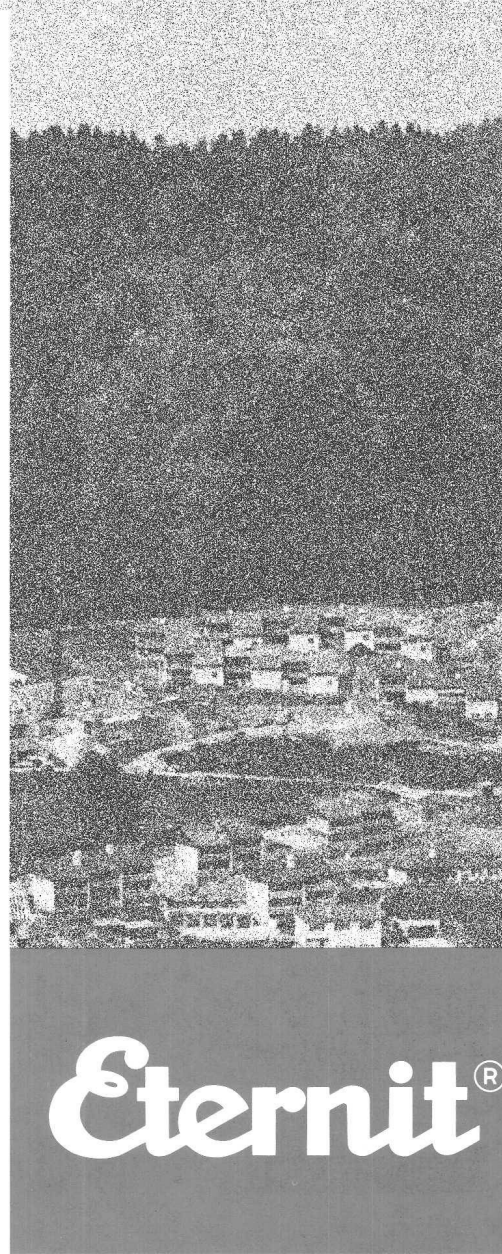
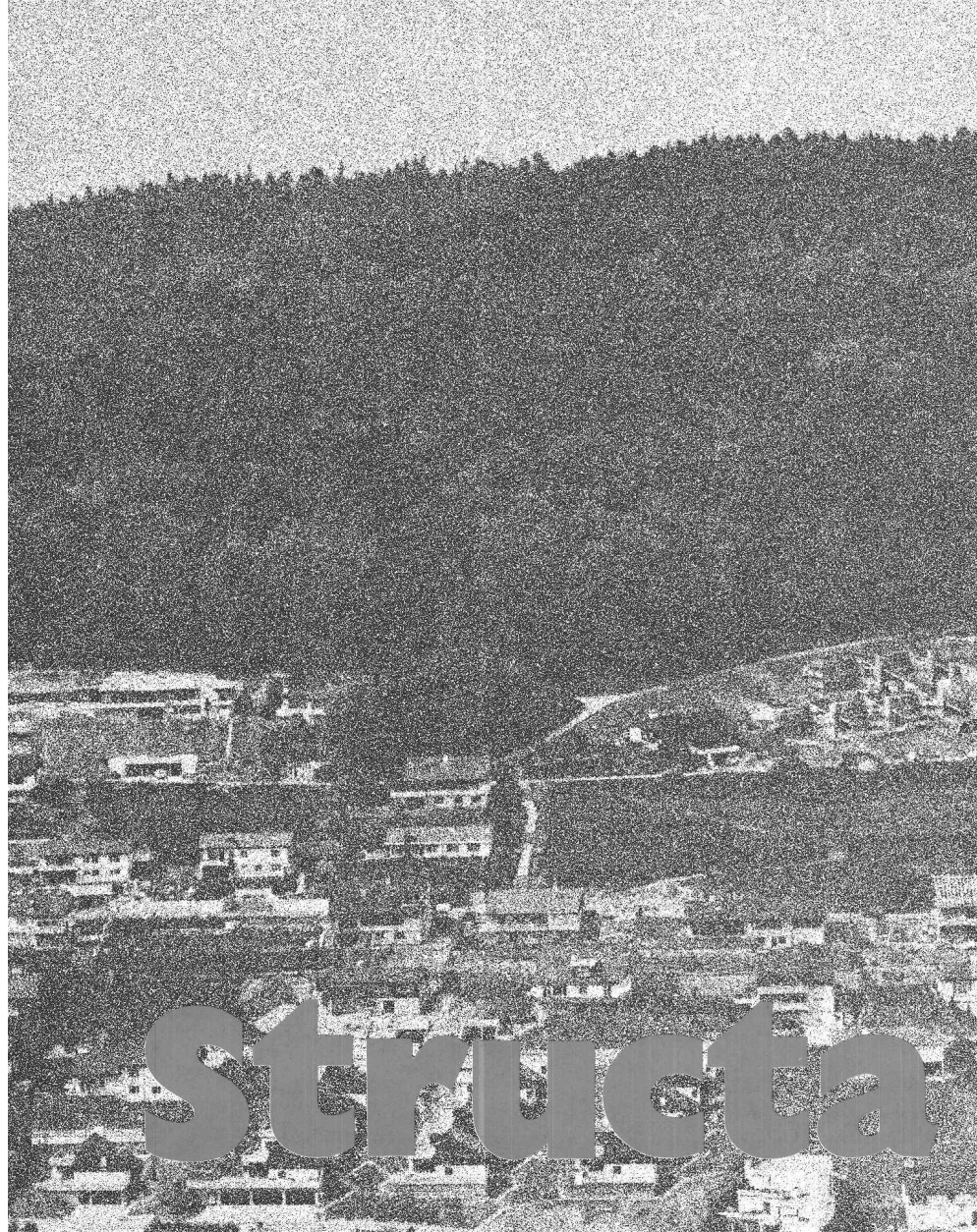
725.826 (494)

HIPPODROMES. (*Pferdesportanlagen.*)

= Planen & Bauen, — (1973) 9, p. 112-115 et 120-122.

Turf à Dielsdorf. Centre hippique et sportif à Muntelier.

SUISSE, EPF, Zurich, 1974, N° 264.



...wo *Qualität und
Wirtschaftlichkeit
entscheiden*
...là où *la qualité et
l'économie
décident*

STRUCTA-ETERNIT

Dachplatten STRUCTA-ETERNIT bieten neue Möglichkeiten, ein Dach formal in seine Umgebung einzupassen. Das ausgewogene Plattenformat ergibt feingegliederte Strukturen. Ein ausgebautes Formstückprogramm erlaubt die Gestaltung beliebiger Dachformen.

Les éléments STRUCTA-ETERNIT offrent de nouvelles perspectives quant à l'intégration d'une toiture dans l'environnement. Le format équilibré crée une apparence structurée. Le programme des pièces moulées permet la réalisation de toitures les plus diverses.

Technische Daten

Fabrikationslänge	620 mm
Baulänge	500 mm
Fabrikationsbreite	920 mm
Baubreite	873 mm
Nutzfläche pro Element	0,436 m ²
Anzahl Elemente pro m ²	2,3 St.
Materialstärke	6 mm
Gewicht pro m ²	ca. 18,0 kg
Minimale Dach- neigung	20%
Überdeckung	120 mm
Farben	schwarz, braun

Unterkonstruktion

Lattung mind. 40/60 mm auf Konterlattung

Unterdach erforderlich, je nach baulichen und örtlichen Verhältnissen mit oder ohne Fugen.

Befestigung

An Traufe, Ort und First verschraubt, alle übrigen Dachplatten in 2 Haken gehängt.

Données techniques

Longueur de fabrication	620 mm
Longueur utile	500 mm
Largeur de fabrication	920 mm
Largeur utile	873 mm
Surface utile par élément	0,436 m ²
Éléments par m ²	2,3 pièces
Épaisseur	6 mm
Poids au m ²	env. 18,0 kg
Inclinaison min.	20%
Recouvrement	120 mm
Teintes	noir, brun

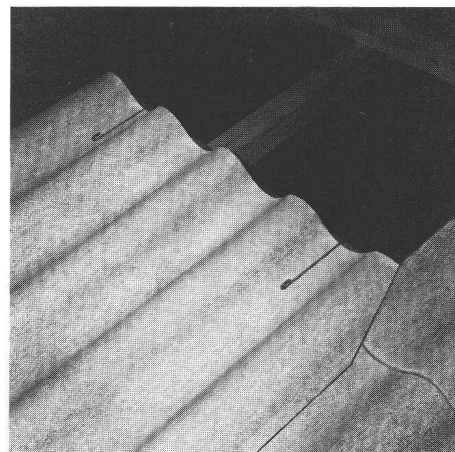
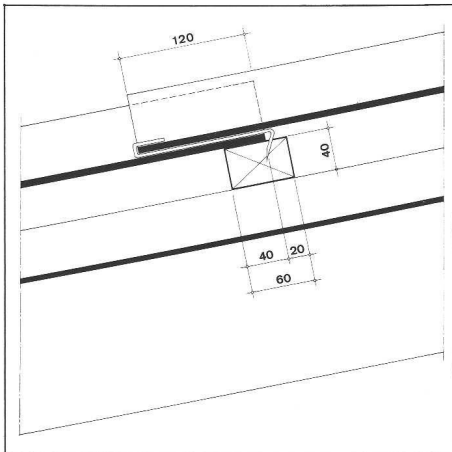
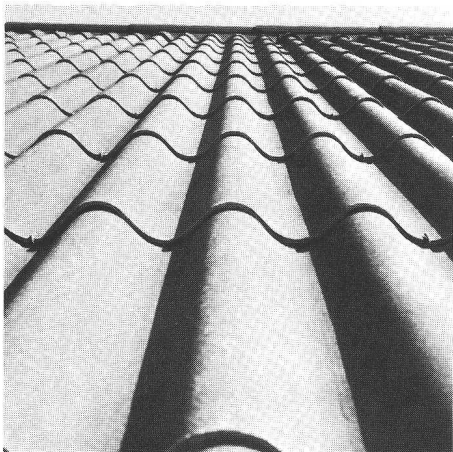
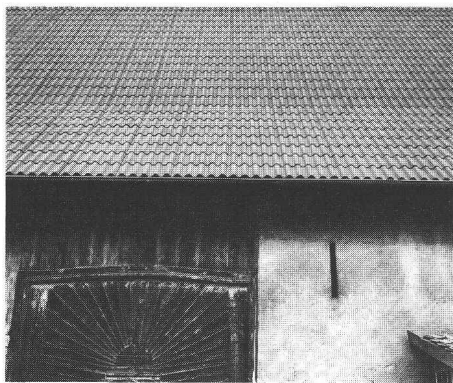
Sous-construction

Lattage, minimum 40/60 mm, sur contre-lattage.

Sous-toiture absolument nécessaire; selon le genre de construction et les conditions locales, avec ou sans joints.

Fixation

A l'égout, rive et faite par vis, tous les autres éléments tenus par 2 crochets.



- Bitte senden Sie uns
Veuillez envoyer

- o 4.01.41a Montageanleitung
Instructions
de pose

Adresse

Eternit AG 8867 Niederurnen

Eternit AG 8867 Niederurnen 058 23 11 11
Eternit SA 1530 Payerne 037 61 11 71

Eternit®

...wo *Qualität und
Wirtschaftlichkeit
entscheiden*
...là où *la qualité et
l'économie
décident*

MSH

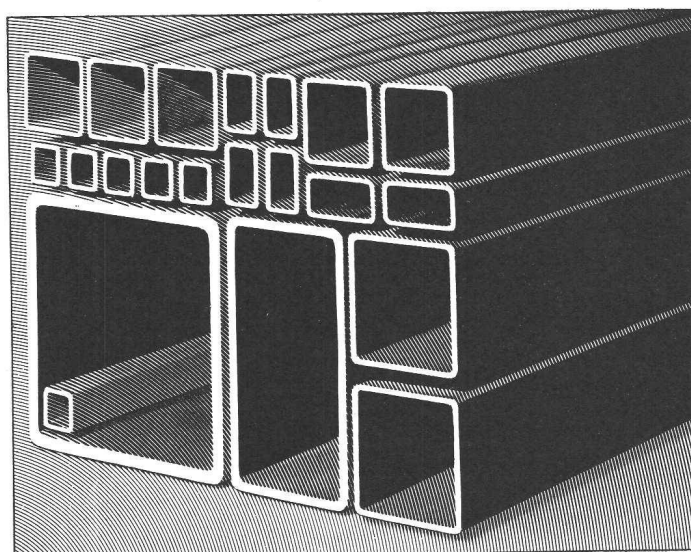
Les poutrelles d'acier tubulaires dimensionnées en mm

(L'élément de construction en 144 exemplaires différents)

Profilés creux Mannesmann MSH pour constructions métalliques, en 69 sections carrées et 75 sections rectangulaires. Les poutrelles d'acier dimensionnées en mm, à gradation décimale.

Fabriquées à chaud en aciers RSt37-2, St42-3 ou St52-3. Sur demande, également en aciers spéciaux, tels qu'aciers résistant aux intempéries ou aciers à grains fins. En longueurs de 6 à 16 m.

Haute résistance aux efforts de flambage et de torsion. Leurs coupes droites permettent de les mettre en œuvre sans difficulté. L'idéal pour la préfabrication rationnelle. Aspect esthétique et entretien facile. Se prêtent également à la réalisation de systèmes: remplies d'eau pour la



protection contre le feu ou conçues comme éléments conducteurs pour la ventilation et la climatisation. Profilés MSH — éléments de construction pour les domaines les plus divers: réalisation

de charpentes réticulaires de grandes halles à portée libre, de supports de bâtiments; construction métallique, construction de véhicules; production de machines agricoles, réalisation d'installations de transport, de levage et de manutention; construction mécanique et encore beaucoup d'autres secteurs. Informez-vous plus en détail. Demandez notre documentation.

Consultez l'expert de  Mannesmann



Mannesmannröhren-Werke AG

D-4 Düsseldorf 1, Postfach 1104, Rép. Féd. d'Allemagne

Profilés MSH sont en vente chez les concessionnaires suivants:

Küderli AG: Zürich,
Basel, Crissier, Kreuzlingen, Landquart
Eisen AG: Bern
Scheurmann & Co AG: Aarburg
Ulfer SA: Carouge
Veuthey & Cie SA: Martigny

Carl Spaeter AG: Basel
Bossard + Staerkle AG: Zug
Deggeller & Peter AG: Schaffhausen
Molinari SA: Lugano

DOCUMENTATION DU BATIMENT

CENTRE NATIONAL SUISSE : BIBLIOTHEQUE DE L'ECOLE POLYTECHNIQUE FEDERALE, ZURICH

725.826 (494)

SCHMALZ, A., arch. Centre hippique et sportif à Muntelier. (*Reit- und Sportzentrum Muntelier.*) = Planen & Bauen, — (1973) 9, p. 120-122.

Immense halle à 5500 places, sans appuis intermédiaires et recouverte par un toit plat sur fermes à treillis. Ecuries, forge, pharmacie, restaurant et autres locaux secondaires sont placés sous les tribunes et se prolongent au-delà des façades.

SUISSE, EPF, Zurich, 1974, N° 265.

728 : 72.025.5

VARIABILITÉ et flexibilité dans la construction d'immeubles d'habitation. (*Variabilität und Flexibilität im Wohnungsbau.*) = Bauen & Wohnen, 27 (1973) 9, p. 357-372.

Groupe de maisons en unités itératives à Darmstadt. Logements sociaux flexibles à Dortmund-Barop. Habitations variables à Munich-Obermenzing. Projet Contower à Vienne-Kagran. Utilisation multiple : aménagement Petit-Saconnex.

SUISSE, EPF, Zurich, 1974, N° 266.

728.2 (43) : 72.025.5

SCHÜRMANN, J. & M., arch. e.a. Ensemble résidentiel en unités itératives : « An der Rosenhöhe » à Darmstadt. (*Wohnhaus aus wiederholbaren Einheiten. Wohnhausgruppe An der Rosenhöhe, Darmstadt.*) = Bauen & Wohnen, 27 (1973) 9, p. 357-361.

Habitations à niveau unique sous toits plats carrés contigus et de même grandeur. Éléments de façade échangeables. Détails de construction.

SUISSE, EPF, Zurich, 1974, N° 267.

728.2 (43) : 72.025.5

ACKERMANN, K., arch. et ass. Types variables de logement. Ensemble résidentiel à Munich-Obermenzing. (*Variable Wohnungstypen. Wohnanlage München-Obermenzing.*) = Bauen & Wohnen, 27 (1973) 9, p. 366-367.

Chaîne d'immeubles de deux à trois étages, disposés en ailes perpendiculaires. Plans similaires de 11×11 m. Onze types de logement différents.

SUISSE, EPF, Zurich, 1974, N° 268.

728.22 (494) : 72.025.5

LAMUNIERE, J., arch. Utilisation multiple : aménagement Petit-Saconnex. (*Gemischte Nutzung : Bebauung Petit-Saconnex.*) = Bauen & Wohnen, 27 (1973) 9, p. 370-372.

Immeuble allongé à deux étages de bureaux et huit niveaux d'habitations. Neuf types de logement différents, allant du studio jusqu'à l'appartement à dix pièces.

SUISSE, EPF, Zurich, 1974, N° 269.

725.23 (492) : 518

VAN DEN BROEK & BAKEMA, arch. Centre d'ordinateur de la banque Amro à Amstelveen [Pays-Bas]. (*Rechenzentrum der Amro-Bank Amstelveen.*) = Bauen & Wohnen, 27 (1973) 9, p. 385-392.

Complexe multiforme, évoquant un blockhaus avec annexes. Différents détails intéressants de construction.

SUISSE, EPF, Zurich, 1974, N° 270.

711.4 : 301

UTOPIE urbaine — urbanisme. (*Stadtutopie/Stadtplanung.*) = Werk, 60 (1973) 9, p. 1056-1104.

Série d'articles socio-politiques et philosophiques de F. Burkhardt, E. Bloch, B. Schmidt, L. Burckhardt et J. Janssen. Commentaire sur quelques projets récents d'utopies urbaines.

SUISSE, EPF, Zurich, 1974, N° 271.

711.427

[UTOPIES urbaines.] = Werk, 60 (1973) 9, p. 1093-1103.

La station de ravitaillement en air de Haus-Rucker & Cie. La ville verticale de Rossi & Mazzoleni (1970). Les métamorphoses d'Archigram (dès 1970). « Dikaia » de Portoghesi & Gigliotti (1969-1972).

SUISSE, EPF, Zurich, 1974, N° 272.

725.1/.2 (494)

CONSTRUCTIONS pour le secteur tertiaire. (*Costruzioni per il terziario.*)

= Riv. tecnica Svizzera ital., 64 (1973) 18, p. 885-897.

Immeuble de bureaux avec magasin à Lugano. Bâtiment de poste et central téléphonique à Giubiasco. Immeuble « Rivafiume » à Viganello.

SUISSE, EPF, Zurich, 1974, N° 273.

727.3 (67)

SIDLER, F., arch. Institut central de pathologie à Dar-es-Salaam, Tanzanie. (*Istituto centrale di patologia a Dar-es-Salaam, Tanzania.*) = Riv. tecnica Svizzera ital., 64 (1973) 18, p. 900-905.

Photos et plans de l'institut, de l'école pour infirmières et du foyer étudiant. Structure spéciale des façades en éléments préfabriqués servant de pare-soleil.

SUISSE, EPF, Zurich, 1974, N° 274.

728.2.011.27 (494)

IMMEUBLES-TOURS. (*Hochhäuser.*) = Hochhaus, 9 (1973) 3, p. 17-37.

Aménagement « Lärchenhalde » au Kappelerhof à Baden. Immeubles-tours « Sulz » à Rorschacherberg, « Marktwiese » à Niederuzwil, rue de Kreuzlingen à Romanshorn, « Neuriedacher » à Kriens.

SUISSE, EPF, Zurich, 1974, N° 275.

72 (42)

TENDANCES nouvelles.

= J. Constr. Suisse rom., 47 (1973) 17, p. 101-103.

En Grande-Bretagne, un nouveau traditionalisme commence à s'étendre. Par opposition générale aux immeubles-tours, plusieurs architectes retournent au logement individuel avec jardin, même au prix d'une densité à l'hectare plus élevée. Aménagements cités.

SUISSE, EPF, Zurich, 1974, N° 276.

711.552.6

[CENTRES d'achats.] (*Textes en allemand.*) = Shopping-Center, — (1973) 6, p. 5-40 et 45-72.

Centre Rhin-Ruhr. Centre ABM à Winterthour-Rosenberg. Los Cerritos, Californie. Northridge Fashion Center. Eastridge. Ghirardelli Square.

SUISSE, EPF, Zurich, 1974, N° 277.

69.002.2 : 693.28

REINSHAGEN, P., arch. Le système de construction à partir de grands éléments de paroi en briques. (*Die Grosstafelbauweise mit Backstein-Wandelementen.*) = Element, — (1973) 20.

Numéro thématique. Aspects économiques. Détails constructifs. Préparation systématique des plans et de l'exécution. Bâtiments réalisés.

SUISSE, EPF, Zurich, 1974, N° 278.

693.554

MEYER, W. Rationalisation par des treillis d'armature. (*Rationalisieren mit Armierungsnetzen.*) = Bau, 19 (1973) 18, p. 1341-1349.

Face à la carence de main-d'œuvre, l'emploi de treillis d'armature préfabriqués s'impose. Définition. Champs d'application. Types normaux, spéciaux et coudés. Marche à suivre pour la disposition. Indications pratiques.

SUISSE, EPF, Zurich, 1974, N° 279.

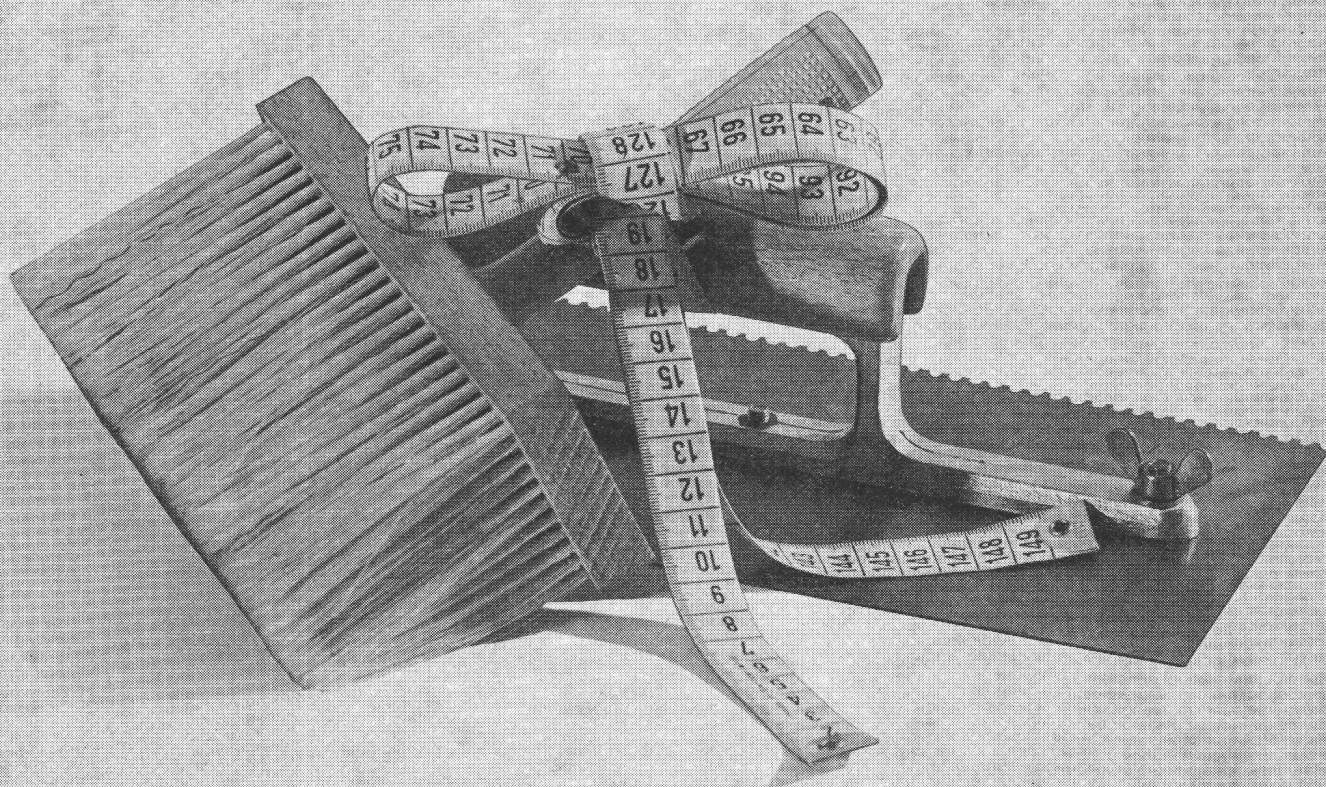
728.3 (494)

BOIS et pierre — synthèse réussie. (*Holz + Stein — glückliche Synthese.*) = Das ideale Heim, 47 (1973) 9, p. 20-27 ; 30-33 ; 38-41 ; 48-55.

Quatre maisons de caractère rustique : maison-grange ; maison à niveaux décalés ; maisons contiguës ; maison double sur pente. Architectes : W. Behles, V. Würigler, M. Höhn et R. Limburg.

SUISSE, EPF, Zurich, 1974, N° 280.

Faites des économies avec l'étanchéité sur mesure.



« Sur mesure » signifie ici en fonction des pressions d'eau. En effet pourquoi employer la même méthode d'étanchement contre l'humidité et contre les nappes d'eau souterraine? Ce serait donner des perles aux pourçaux. Au lieu de se les mettre dans la poche.

C'est pourquoi vous avez intérêt à utiliser Barra Enduit. Sur mesure. Car c'est précisément pour cela qu'a été conçu ce mortier d'étanchement prêt à l'emploi et d'application rapide.

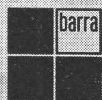
Pour les cas d'humidité ou d'eau de suintement,

application à la brosse. En cas d'eau d'infiltration ou d'eau stagnante, épaisseur de quelques millimètres à la taloche dentelée. Et pour l'eau sous pression, épaisseur un peu plus importante. Sur mesure, en couches de 2 mm, 3 mm ou 5 mm seulement pour une étanchéité sûre et durable.

Comment employer Barra Enduit selon les cas pour réaliser une économie appréciable? Notre feuille technique TD 191.1 vous l'expliquera. Demandez-la dès aujourd'hui.

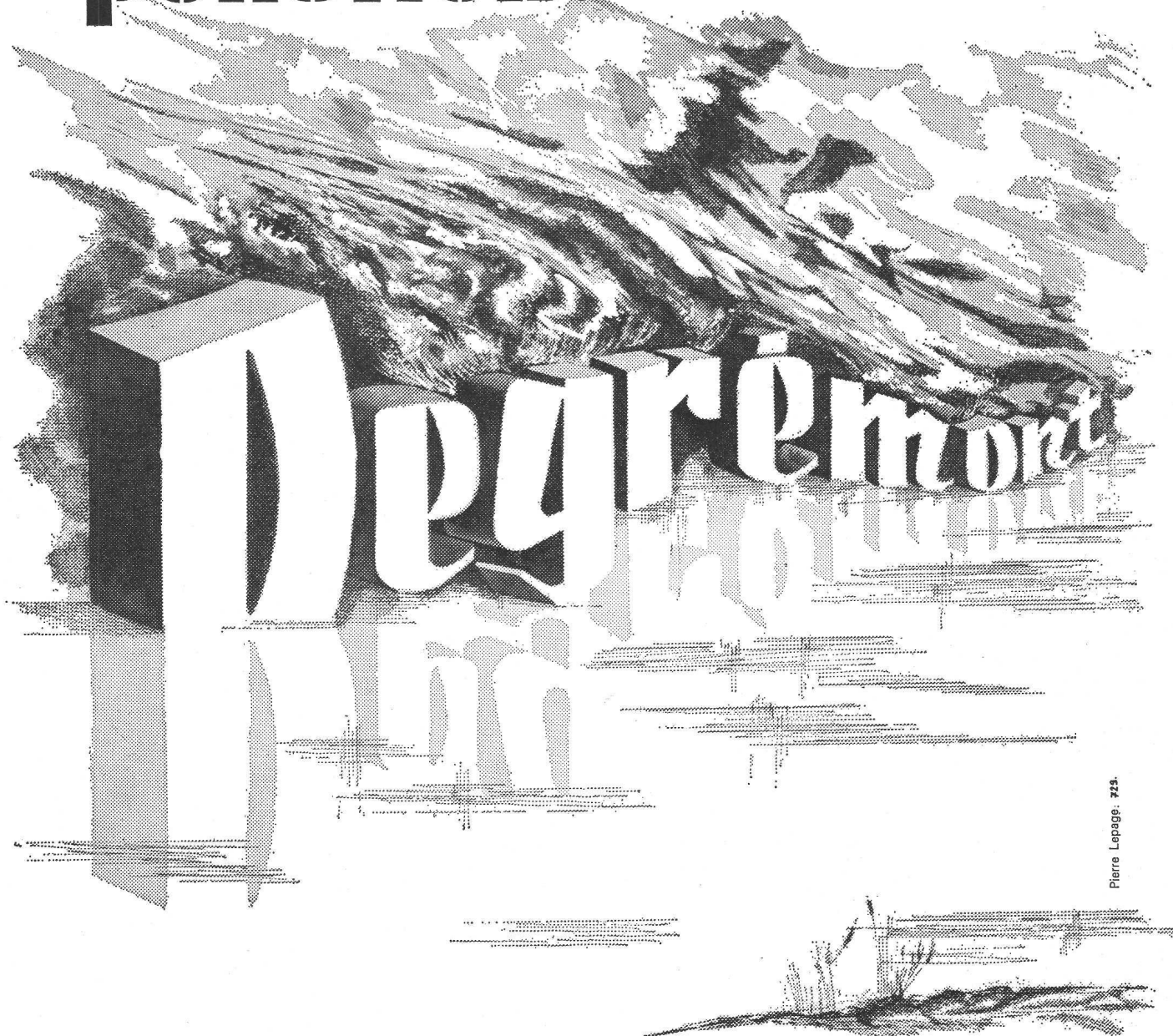
Barra Enduit

pour une étanchéité sur mesure



Meynadier + Cie SA,
3, avenue Ruchonnet, 1003 Lausanne
Zurich, Berne, Lucerne, Bellinzone, Coire

HALTE à la pollution!



Pierre Lepage: 723.

Degrémont

AG
SA



1800 VEVEY 16, rue du Centre
(021) 51 89 11

8400 WINTERTHUR Schützenstrasse 42 A
(052) 25 91 18



Pour de plus belles vacances

ACTION SPÉCIALE

KUONI HALDIMAND ORGANISE

3 VOYAGES AU KENYA ET EN TANZANIE (SAFARIS ET VACANCES BALNÉAIRES)

Transports assurés par SWISSAIR

Dates des voyages :

1. Du 28 novembre au 14 décembre 1975
2. Du 16 janvier au 1^{er} février 1976
3. Du 5 au 21 mars 1976

Demandez les programmes à

VOYAGES KUONI SA LAUSANNE

Agence: Rue Haldimand 11

1000 Lausanne 17 — tél. (021) 20 24 11

BULLETIN TECHNIQUE DE LA SUISSE ROMANDE

PUBLICATION DE LA SOCIÉTÉ DES ÉDITIONS
DES ASSOCIATIONS TECHNIQUES UNIVERSITAIRES

101^e année

N° 18

28 août 1975

Organe officiel

de la Société suisse des ingénieurs et des architectes
de la Société vaudoise des ingénieurs et des architectes (SVIA)
de la Section genevoise de la SIA
de l'Association des anciens élèves de l'EPFL (Ecole polytechnique fédérale de Lausanne)
des Groupes romands des anciens élèves de l'EPFZ (Ecole polytechnique fédérale de Zurich)
et de l'Association suisse des ingénieurs-conseils (ASIC).

Sommaire

Antennes urbaines, par <i>Philippe Mooser</i> et <i>Alain Sauer</i>	265
Pour une gestion du domaine bâti, par <i>Alain Garnier</i>	270
Evolution de la basse plaine du Rhône, objet naturel d'importance nationale, par <i>J.-B. Lachavanne, Ch. Choulant, A. Munteanu</i> . .	275
Bibliographie	281
Divers	282
Congrès	282
Documentation générale	282
Documentation du bâtiment	282
Informations diverses	282

Dans le prochain numéro :

- Le Musée de l'horlogerie de La Chaux-de-Fonds
- Informations SIA

Régie des annonces

Iva

Iva SA de publicité internationale
1004 Lausanne, 19, av. Beaulieu, tél. 021/37 72 72

Succursale de Genève :
1206 Genève, 24, av. Champel, tél. 022/47 41 10

Siège central :
8035 Zurich, Beckenhofstr. 16, tél. 01/26 97 40