

**Zeitschrift:** Bulletin technique de la Suisse romande  
**Band:** 101 (1975)  
**Heft:** 15

## Werbung

### Nutzungsbedingungen

Die ETH-Bibliothek ist die Anbieterin der digitalisierten Zeitschriften auf E-Periodica. Sie besitzt keine Urheberrechte an den Zeitschriften und ist nicht verantwortlich für deren Inhalte. Die Rechte liegen in der Regel bei den Herausgebern beziehungsweise den externen Rechteinhabern. Das Veröffentlichen von Bildern in Print- und Online-Publikationen sowie auf Social Media-Kanälen oder Webseiten ist nur mit vorheriger Genehmigung der Rechteinhaber erlaubt. [Mehr erfahren](#)

### Conditions d'utilisation

L'ETH Library est le fournisseur des revues numérisées. Elle ne détient aucun droit d'auteur sur les revues et n'est pas responsable de leur contenu. En règle générale, les droits sont détenus par les éditeurs ou les détenteurs de droits externes. La reproduction d'images dans des publications imprimées ou en ligne ainsi que sur des canaux de médias sociaux ou des sites web n'est autorisée qu'avec l'accord préalable des détenteurs des droits. [En savoir plus](#)

### Terms of use

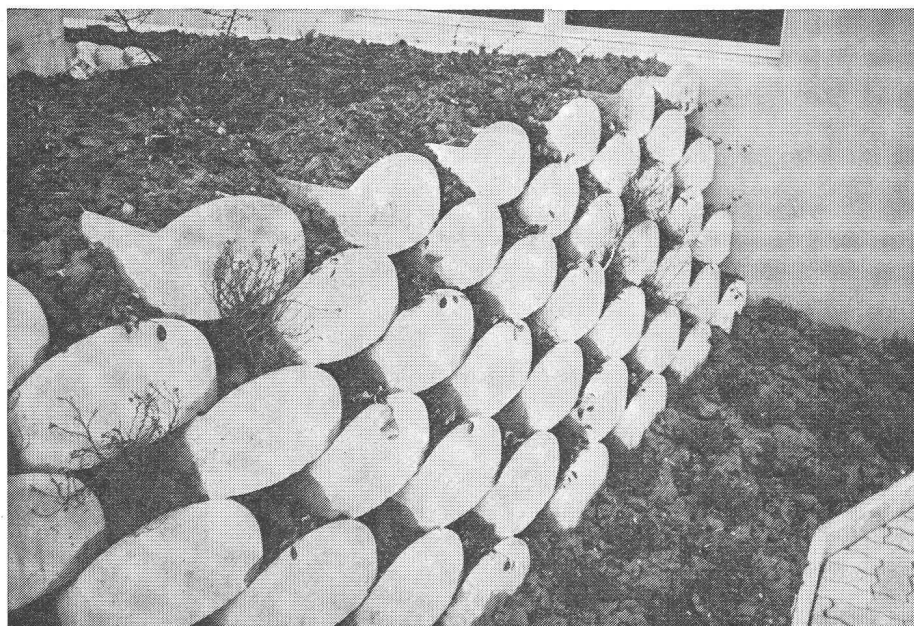
The ETH Library is the provider of the digitised journals. It does not own any copyrights to the journals and is not responsible for their content. The rights usually lie with the publishers or the external rights holders. Publishing images in print and online publications, as well as on social media channels or websites, is only permitted with the prior consent of the rights holders. [Find out more](#)

**Download PDF:** 05.04.2026

**ETH-Bibliothek Zürich, E-Periodica, <https://www.e-periodica.ch>**

# Mur de soutènement en éléments pour talus

Patente déposée



## Type « Löffel »

Données techniques :

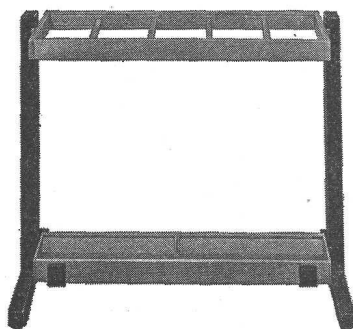
Poids d'un élément env.	52 kg
Nombre d'éléments au m <sup>2</sup>	8
Profondeur du mur de soutènement	50 cm
Déclivité minimale du mur	3:1

### Renseignements :

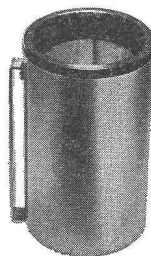
Pichler + C<sup>ie</sup>, Case postale 25, 3074 Muri|BE  
 Steiner SILIDUR AG, 8450 Andelfingen  
 Vibrocon AG, 3400 Burgdorf  
 Cimsa-Silidur SA, 1604 Puidoux

Tél. 031/52 40 28  
 Tél. 052/41 10 21/22  
 Tél. 034/22 25 60  
 Tél. 021/56 19 33

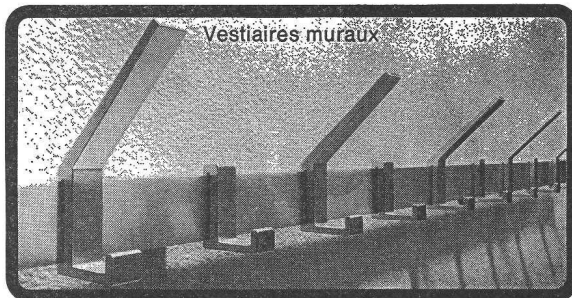
Porte-parapluies



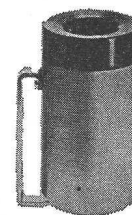
Corbeilles à papiers



Vestiaires muraux



Cendriers



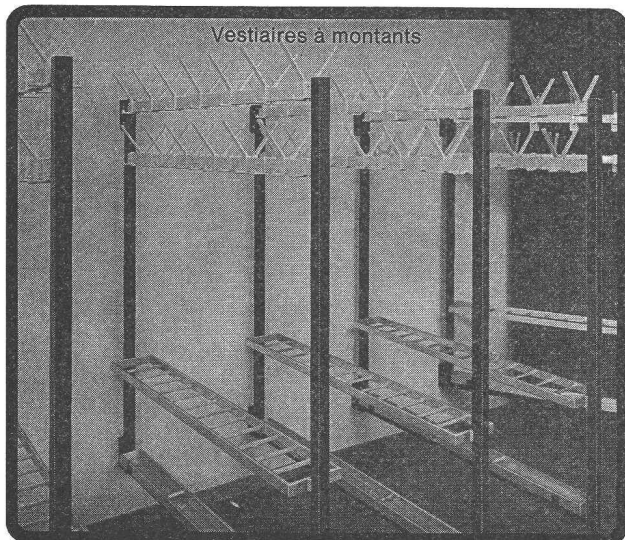
Demandez  
 nos prospectus

**rosconi**®

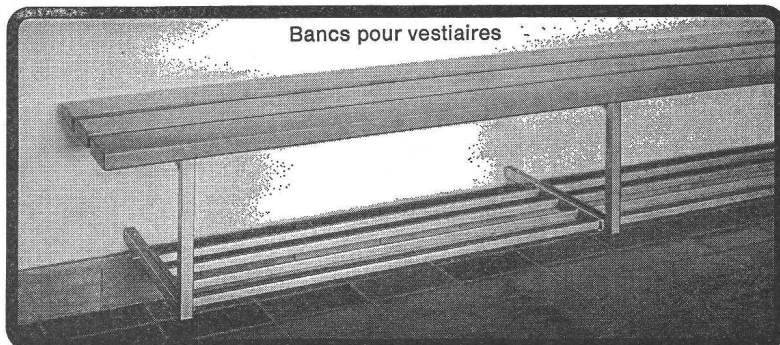
Articles pour équipement  
 de vestiaires

Fabrication - Vente - Pose  
 Rosconi SA, 1004 Lausanne  
 3, rue du Petit Beaulieu  
 021 35 24 44

Vestiaires à montants



Bancs pour vestiaires



**imprimerie  
la concorde**

éditions  
procédés typo-offset-ibm  
reliures à anneaux  
wiro-multo-flexo

**lausanne**

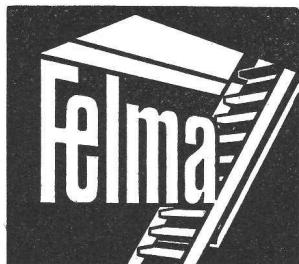
terreaux 29-31  
téléphone 021/20 19 91

Aucune progression à long terme ne saurait se concevoir sans publicité.

Des annonces dans le Bulletin technique de la Suisse romande vous assurent une position d'avant-garde dans l'économie de demain.

***Aller de l'avant!***

Régle des annonces : IVA SA de publicité internationale  
19, avenue de Beaulieu  
1004 Lausanne  
Tél. 021/37 72 72



**Escalier mobile**  
**Un maximum d'avantages**  
**Un minimum d'espace**

Mod. 1 75/150  
Mod. 3 70/130 (év. 65/120)

**Feldmann + Co SA**

Constructions en bois

**3250 Lyss**

Tél. (032) 84 11 84

# BULLETIN TECHNIQUE DE LA SUISSE ROMANDE

## Rédaction

J.-P. Weibel, ingénieur, rédacteur en chef  
W. Peter, ingénieur, rédacteur  
Rédaction du « Bulletin technique », tirés à part, renseignements :  
Avenue de Cour 27, CH - 1007 Lausanne

## Conseil d'administration de la Société des éditions des associations techniques universitaires (SEATU)

Président : R. Schlaginhaufen, ing.  
Membres : J.-C. Badoux, ing., prof. ; A. Cogliatti, ing. ; A. Métraux, ing. ; H. Michel, arch. ; G. Ossola, ing. ; A. Rivoire, arch. ; A. Schönholzer, ing. ; F. Schwarz, arch. ; R. Steiger, ing. ; F. Vermeille, ing. ; U. Zürcher, ing.

## Abonnements

1 an . . . . .	Suisse Fr. 66.—	Etranger Fr. 72.—
Sociétaires . . .	» » 60.—	» » 65.—
Prix du numéro .	» » 4.—	» » 5.—

Chèques postaux : « Bulletin technique de la Suisse romande », N° 10 - 5775, Lausanne.

Adresser toutes communications concernant abonnement, vente au numéro, changement d'adresse, expédition, etc., à : Imprimerie La Concorde, Terreaux 29, CH - 1003 Lausanne.

La reproduction même partielle du texte et des illustrations n'est autorisée qu'avec l'accord de la rédaction et l'indication de la source.

## Sommaire de la publication en langue allemande de la SEATU

### «Schweizerische Bauzeitung»

Adresse : CH - 8021 Zurich, case postale 630

#### Numéro 26

Vom SIA-Tag in Montreux. Von G. Risch . . . . .	403
Einfluss von Porenwasserüberdruck und Grundwasserabsenkung auf die Stabilität einer Baugrube. Von M. A. Gautschi . . . . .	404
Verankerung von Drahtseilen in Fels. Von E. Kessler, H. Dietrich und H. Bindschädler . . . . .	408
S-Bahntunnel Hamburg im Vorpressverfahren . . . . .	411
Aufstieg des ersten Zeppelin-Luftschiffes. Von K. Grieder . . . . .	414
Arnold U. Huggenberger zum 80. Geburtstag. Von N. J. Schnitter . . . . .	414

#### Numéro 27

Die nordischen Wasserkräfte, insbesondere Kanadas. Von A. Kroms . . . . .	417
100 Jahre Appenzeller-Bahn. Von K. Grieder . . . . .	423
Druckwellen-Aufladung für Dieselmotoren . . . . .	424
Alexander G. Tsatsos zum 70. Geburtstag. Von W. Thut . . . . .	425