

Zeitschrift: Bulletin technique de la Suisse romande
Band: 101 (1975)
Heft: 14

Werbung

Nutzungsbedingungen

Die ETH-Bibliothek ist die Anbieterin der digitalisierten Zeitschriften auf E-Periodica. Sie besitzt keine Urheberrechte an den Zeitschriften und ist nicht verantwortlich für deren Inhalte. Die Rechte liegen in der Regel bei den Herausgebern beziehungsweise den externen Rechteinhabern. Das Veröffentlichen von Bildern in Print- und Online-Publikationen sowie auf Social Media-Kanälen oder Webseiten ist nur mit vorheriger Genehmigung der Rechteinhaber erlaubt. [Mehr erfahren](#)

Conditions d'utilisation

L'ETH Library est le fournisseur des revues numérisées. Elle ne détient aucun droit d'auteur sur les revues et n'est pas responsable de leur contenu. En règle générale, les droits sont détenus par les éditeurs ou les détenteurs de droits externes. La reproduction d'images dans des publications imprimées ou en ligne ainsi que sur des canaux de médias sociaux ou des sites web n'est autorisée qu'avec l'accord préalable des détenteurs des droits. [En savoir plus](#)

Terms of use

The ETH Library is the provider of the digitised journals. It does not own any copyrights to the journals and is not responsible for their content. The rights usually lie with the publishers or the external rights holders. Publishing images in print and online publications, as well as on social media channels or websites, is only permitted with the prior consent of the rights holders. [Find out more](#)

Download PDF: 24.01.2026

ETH-Bibliothek Zürich, E-Periodica, <https://www.e-periodica.ch>

ignijal

peinture ignifuge



ignijal vernis de protection
entrave la propagation du feu pendant environ 30 minutes...

délai suffisant, la plupart du temps, pour éviter ou circonscrire une catastrophe.

IGNIJAL a été testé par le **Laboratoire Fédéral d'Essais des Matériaux (LFEM 30483)** et par le **Service Technique de l'Association des Etablissements Cantonaux d'Assurance Contre l'Incendie (CT 20/21.2.74)**.

Il s'applique selon nos prescriptions sur des constructions en acier: piliers et sommiers intérieurs et extérieurs protégés de l'humidité et des intempéries.

IGNIJAL s'applique aussi sur les éléments de construction en bois dont il retarde l'inflammation en les rendant difficilement combustibles.

Pour tous renseignements complémentaires, contactez nos services techniques ou de vente.

Par la qualité de ses produits et par le soutien de son service technique, JALLUT SA vous aide doublement; pensez-y!



JALLUT S.A.
fabrique de couleurs et vernis
1030 BUSSIGNY / Lausanne
Tél. 021 / 89 15 15

Dépôts:
Lausanne, Genève, La Chaux-de-Fonds,
Neuchâtel, Montreux, Yverdon, Bienne,
Fribourg, Sion, Lugano;
Morges, Paul Sandoz et Fils;
Dilack AG Lucerne



Hologène!

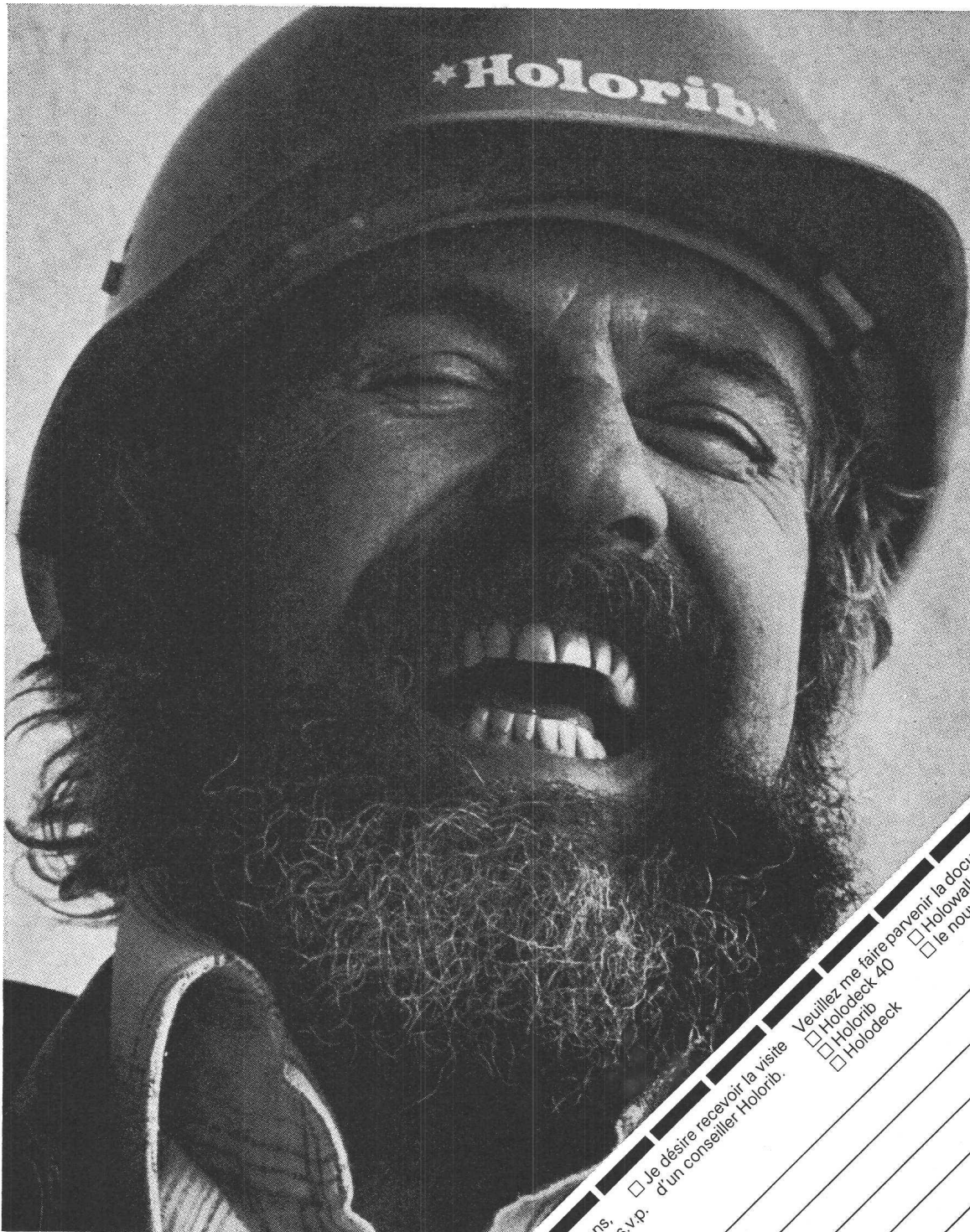
Hologène signifie que Holorib ou Holodeck ou Holowall ou Holobau offrent la solution idéale à tant de problèmes de la construction.

Tout architecte et ingénieur renommé a récolté parmi ces systèmes d'excellentes expériences, ce que prouvent entre autre les quelques millions de mètres carrés-références en Suisse seulement.

D'ailleurs: Connaissez-vous déjà la tôle profilée Holodeck 40, livrable également en Corten, en Aluminium ou prélaquée?

Et n'oubliez pas: nous sommes toujours à votre disposition pour répondre rapidement à vos demandes.

Holorib SA, 2, rue Vallin, 1201 Genève



Holorib®
des profils meilleurs en valent la peine

☐ J'ai quelques questions, veuillez me téléphoner s.v.p.

Nom

Raison sociale

Adresse

Téléphone

A adresser à:
Holorib SA, 2, rue Vallin, 1201 Genève

☐ Je désire recevoir la visite d'un conseiller Holorib.

Veuillez me faire parvenir la documentation concernant:

☐ Holodeck 40
☐ Holorib
☐ Holodeck

☐ Holowall
☐ le nouveau système Holobau

DOCUMENTATION DU BATIMENT

CENTRE NATIONAL SUISSE : BIBLIOTHEQUE DE L'ECOLE POLYTECHNIQUE FEDERALE, ZURICH

711.552.6 (44)

PARENT, C., arch. Centre commercial [GEM] à Reims-Tinqueux.

= ac 71 Rev. internat. d'amiante-ciment, 18 (1973) 3, p. 49-51.

L'atmosphère dynamique du supermarché et centre de rencontre public s'exprime dans les surfaces et lignes obliques des toits, des façades et des éléments de construction intérieurs. Disposition en V. Etendue de 23 000 m².

SUISSE, EPF, Zurich, 1974, N° 191.

725.823.6 (46)

DONATO, J. & U. GEEST, arch. Salle de bals « Silvis » à Barcelone. (« *Silvis* », *Sala de Balle, Barcelona.*)

= ac 71 Rev. internat. d'amiante-ciment, 18 (1973) 3, p. 52-54.

Bâtiment à deux toits : grand toit extérieur, descendant jusqu'au sol et toit intérieur cintré en maçonnerie, formant le plafond romantique des salles de danse et des bars. Enveloppe extérieure en plaques d'amiante-ciment rouges.

SUISSE, EPF, Zurich, 1974, N° 192.

728.31 (494)

HESS, H., arch. Aménagement « Probstei » à Zurich. (*Ueberbauung « Probstei »*, *Zürich.*)

= Aktuelles Bauen, 9 (1973) 7, p. 61-63.

17 maisons en série, disposées en deux rangées. Caractère individuel souligné par des murs de séparation entre les espaces d'entrée et entre les jardins. Deux niveaux et étage sous le toit. Subdivision intérieure flexible.

SUISSE, EPF, Zurich, 1974, N° 193.

728.37 (494)

HESS, H., arch. Maison familiale A. Dietschi à Pfaffhausen. (*Einfamilienhaus A. Dietschi, Pfaffhausen.*)

= Aktuelles Bauen, 9 (1973) 7, p. 64-65.

Conçue sur plan carré, la maison est recouverte par deux toits à pente unique, se touchant sur la diagonale de la maison. Partie surbaissée au-dessus de l'entrée sur l'angle. Deux niveaux. Escalier hélicoïdal central.

SUISSE, EPF, Zurich, 1974, N° 194.

725.56 (494)

ZIEGLER, M., arch. Logements pour personnes âgées, rue Scheuchzer à Zurich. (*Alterswohnungen Scheuchzerstrasse, Zürich.*)

= Aktuelles Bauen, 9 (1973) 7, p. 70-73.

Immeuble à coursives, constitué par cinq blocs contigus, joints en éventail. Desserte par une tour externe de circulation. Huit appartements à une pièce et deux logements à deux pièces par étage. Garage et poste de défense civil au souterrain.

SUISSE, EPF, Zurich, 1974, N° 195.

725.4

IMMEUBLES industriels. (*Industriebauten.*)

= Bauen & Wohnen, 27 (1973) 7, p. 271-296.

Fabrique construite en unités similaires. Hall pour la manutention et le stockage de containers. Centre d'ordinateurs. Hall recouvert de sheds en acier. Constructions à partir d'éléments standardisés intégrés : pavillons de bureaux, logements pour saisonniers, maisons à Lorstorf et à Münsingen, etc.

SUISSE, EPF, Zurich, 1974, N° 196.

69.002.2

HALLER, F., arch. Construction à partir d'éléments standardisés intégrés. (*Bauen mit integrierten Normbauteilen.*)

= Bauen & Wohnen, 27 (1973) 7, p. 285-296.

Bâtiments en acier à un ou deux niveaux, construits selon le système de construction légère « Mini », permettant des variations multiples en forme et en dimensions. Pavillons de bureaux, logements temporaires, bungalows, etc. Système analogue pour le second œuvre à l'étude.

SUISSE, EPF, Zurich, 1974, N° 197.

727.3 (43)

KRAEMER & PFENNIG & SIEVERTS, arch. Ecole nationale pour ingénieurs en construction mécanique à Gelsenkirchen-Buer. (*Staatliche Ingenieurschule für Maschinenwesen in Gelsenkirchen-Buer.*)

= Bauen & Wohnen, 27 (1973) 7, p. 297-304.

Volume central de faible hauteur, flanqué par deux bâtiments de 4 à 5 étages. Ateliers et laboratoire de physique nucléaire à l'écart. Extension possible. Détails constructifs.

SUISSE, EPF, Zurich, 1974, N° 198.

711.417 (44)

FUJITA, R. L'aménagement de la Défense à Paris.

= Planen & Bauen, — (1973) 7, p. 14-18.

Projets pour l'aménagement de la Défense, constituant le point d'articulation entre Paris et la nouvelle ville de gratte-ciel en prolongation du grand axe de la Concorde à l'Etoile. Ce point sera-t-il la fin ou la continuation de cet axe ? Maquettes et motivations des solutions.

SUISSE, EPF, Zurich, 1974, N° 199.

711.552.6 (494)

CENTRES d'achats. (*Einkaufszentren.*)

= Planen & Bauen, — (1973) 7, p. 52-60.

Centre d'achats « Rosenberg » à Winterthour-Veltheim. Shopping-Center avec Apartment-Houses « Viktoria » à Zermatt.

SUISSE, EPF, Zurich, 1974, N° 200.

725.4 (494)

BÂTIMENTS industriels. (*Industriebauten.*)

= Planen & Bauen, — (1973) 7, p. 106-107 ; p. 112-114 p. 118-120.

Service-Center de Radio Iseli à Dübendorf. Service-Center Bosshard & Stärkle à Sins, Argovie. Usine de Novopan à Böttstein.

SUISSE, EPF, Zurich, 1974, N° 201.

728.7

LOISIR. (*Freizeit.*)

= Werk, 60 (1973) 7, p. 803-843.

L'architecture des résidences secondaires. La société et la ville de loisirs. Loisir et résidence secondaire. « La Punta » Ciudad del Mar. L'architecture de camouflage. Planification d'un centre sportif à Grindelwald. Leontica Nara (vallée de Blenio). Village de vacances « Soleval » à Lenzerheide. Trois maisons de vacances sur la presqu'île de Chalcidique. Système de construction pour maisons de vacances.

SUISSE, EPF, Zurich, 1974, N° 202.

728.71

BAUD-BOVY, A. & D., arch. L'architecture des résidences secondaires. (*Architektur der Zweitwohnungen.*)

= Werk, 60 (1973) 7, p. 803-811.

Motivations du besoin. Surfaces minimales. Principes fondamentaux de la conception. Types préfabriqués. Problèmes de la prolifération. Tendances vers des ensembles concertés. Exemples.

SUISSE, EPF, Zurich, 1974, N° 203.

711.455 : 711.427

DAHINDEN, J., arch. [La ville de loisirs de Schwabylon.] (*Freizeitgesellschaft und Freizeitstadt.*)

= Werk, 60 (1973) 7, p. 812-815.

Centre de détente près de Munich. « Container » géant en forme de pyramide. Trois niveaux en communication ouverte par des rues montantes. Zones de sports et de jeux, sections gastronomiques et centres du passe-temps principal, qu'est l'achat.

SUISSE, EPF, Zurich, 1974, N° 204.

711.455 : 711.427 (569.4)

DAHINDEN, J., arch. Kiryat Ono.

= Werk, 60 (1973) 7, p. 816-819.

Projet utopique pour une ville de loisirs à Tel Aviv. Immense macrostructure en forme de tente, dont l'enveloppe est formée par des immeubles d'habitation en gradins. L'espace public intérieur dispose d'une mobilité presque totale.

SUISSE, EPF, Zurich, 1974, N° 205.



RHÔNE-POULENC-TEXTILE

a créé
le non-tissé polyester
à hautes performances

bidim®

**couche anticontaminante
et répartitrice de charges**

bidim

l'additif de structure le
mieux adapté aux:

TERRASSEMENTS

Voies d'accès, pistes de
chantiers, chemins, rem-
blais, etc.

ROUTES

Couche de forme de route,
autoroutes, aires de
stationnement, armatures
d'enrobés à chaud, etc.

TRAVAUX FERROVIAIRES

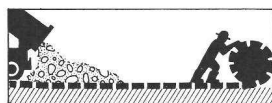
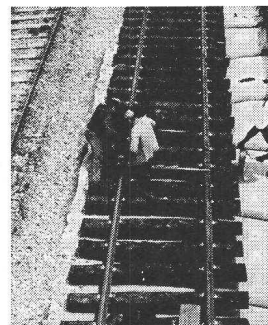
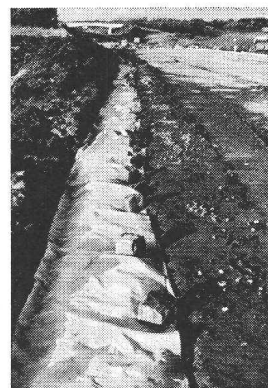
Stabilisation et drainage
des voies ferrées, protec-
tion de talus, puits drai-
nants, etc.

TRAVAUX HYDRAULIQUES

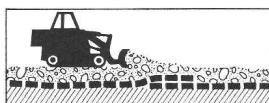
Bassins, réservoirs, ren-
forts de berges, digues,
barrages en terre, etc.

DRAINAGES

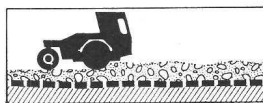
Filtrations, drains, enve-
loppes de drains, etc.



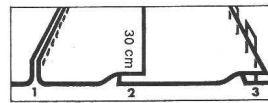
Déroulement de la nappe,
apport de grave naturelle
à l'avancement



Régalage



Compactage



Modes d'assemblage:
1 couture, 2 recouvrement,
3 agrafage

Pour tout connaître de BIDIM, découpez et envoyez le bon
ci-dessous à PRODO SA, 1564 DOMDIDIER

Présentation des nappes:
6 types/Largeurs: 2 m 10, 4 m 20, 5 m 30.

BIDIM, un produit de RHÔNE-POULENC, est distribué en
Suisse par:

BON

pour une documentation BIDIM
avec échantillon et liste de prix

NOM

FIRME

ADRESSE

NP/LOCALITE

bt



PRODO SA



Liants bitumineux et
produits chimiques pour
la construction

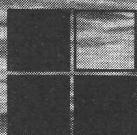
1564 DOMDIDIER/FR
Tél. 037/75 27 27

DOUSSE

Étanche à la comme à

Les rubans Meyco répondent à toute pression hydraulique et autres sollicitations. Ils existent comme rubans incorporés ou rubans de surface pour joints de dilatation et joints de travail.

Si vous examinez nos profils de plus près vous com-



MEYNADIER

Demander la documentation détaillée.
1003 Lausanne, 021/23 13 44

Le spécialiste romand en

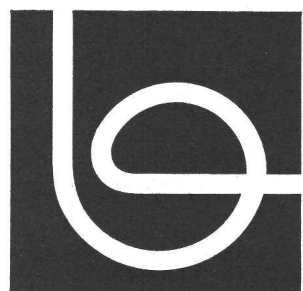
meublier scolaire

vestiaires

armoires d'archives

boîtes aux lettres

tables et chaises de réfectoires



tubac SA

Route de Lausanne, 1401 Yverdon
Tél. (024) 21 42 36

compression la traction.

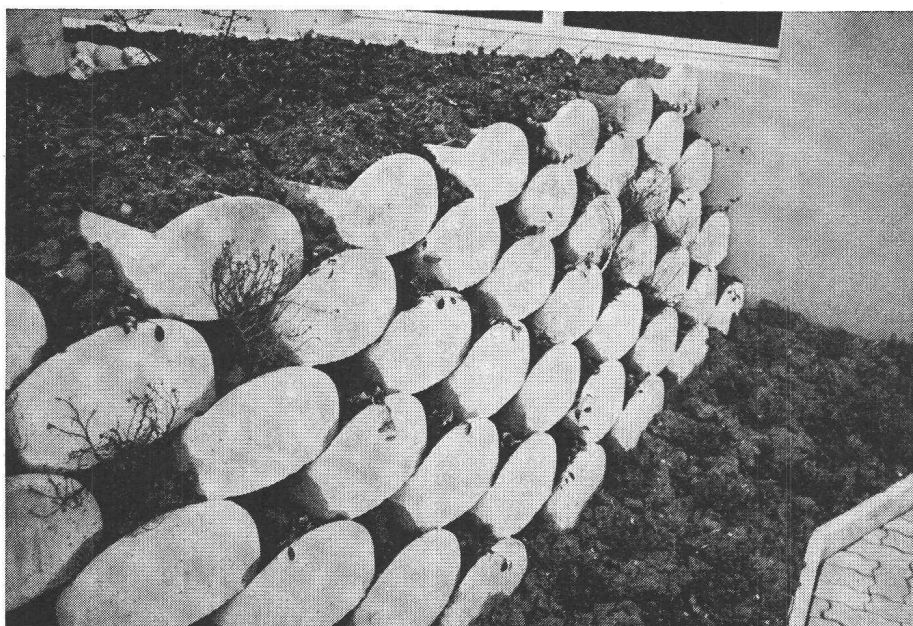
prenez pour quoi les rubans Meyco assurent une parfaite étanchéité aussi bien à la compression qu'à la traction. Ce qui a l'air d'aller de soi, est pourtant le résultat de 20 ans d'expérience dans la conception et la fabrication de rubans d'étanchéité

Ruban Meyco

2 types de base, 5 profils, 21 grandeurs.

Mur de soutènement en éléments pour talus

Patente déposée



Type « Löffel »

Données techniques :

| | |
|-------------------------------------|-------|
| Poids d'un élément env. | 52 kg |
| Nombre d'éléments au m ² | 8 |
| Profondeur du mur de soutènement | 50 cm |
| Déclivité minimale du mur | 3:1 |

Renseignements :

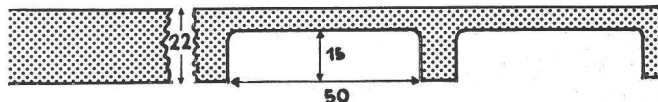
Pichler + C^{ie}, Case postale 25, 3074 Muri/BE
Steiner SILIDUR AG, 8450 Andelfingen
Vibrocon AG, 3400 Burgdorf
Cimsa-Silidur SA, 1604 Puidoux

Tél. 031/52 40 28
Tél. 052/41 10 21/22
Tél. 034/22 25 60
Tél. 021/56 19 33

Evidez vos dalles

En utilisant les éléments de coffrages Plasticoffre de **faibles hauteurs**, on économise un volume de béton appréciable en gardant la même hauteur statique de la dalle.
Le système alvéolaire Plasticoffre: la solution économique qui possède l'avantage de produire des dalles plus légères à résistance égale.

Exemple: Auto-Silo à Lugano. Parking de 9 étages.



La location des coffrages Plasticoffre revient, grâce à des prix spécialement étudiés pour des dalles industrielles, à:

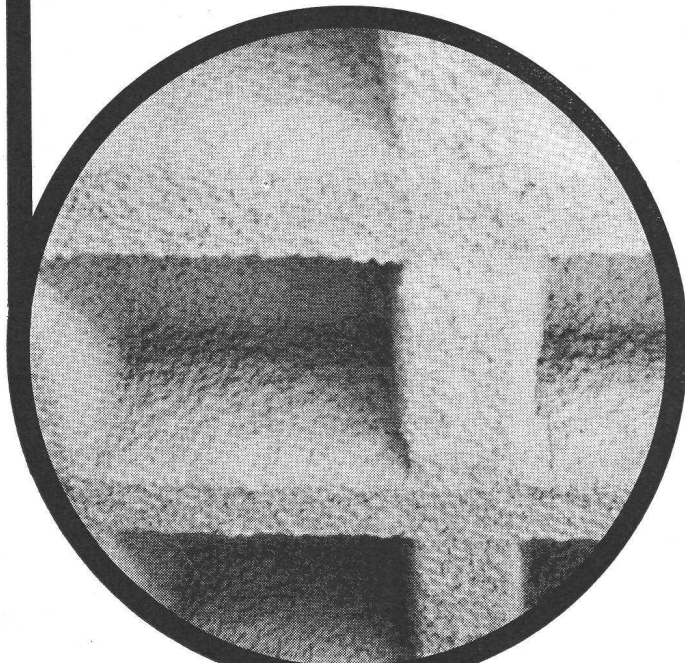
10.-/m²
(pose non comprise)

La dalle de la piscine de Veyrier (GE) a reçu une projection de pierre liquide.

Ce crépissage lui confère une excellente isolation thermique et acoustique, supprime la condensation et permet une diminution du prix de revient en évitant la pose d'un faux plafond.

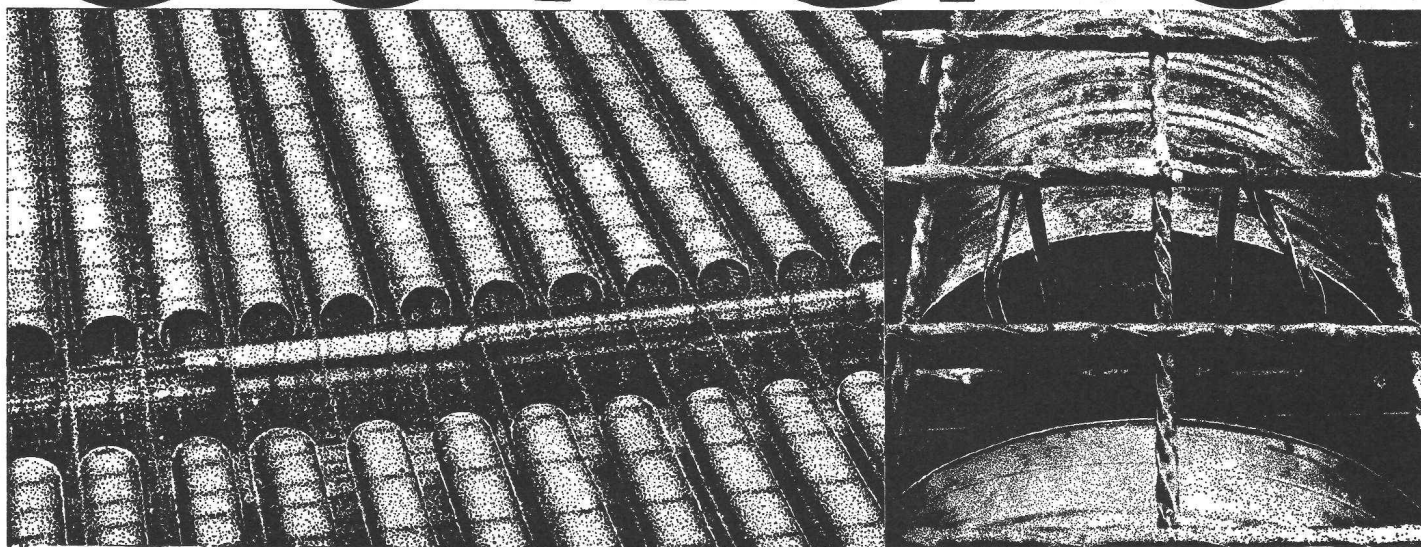


POLYFORM S.A.
Dpt Plasticoffre
1462 YVONAND
Tél. 024/31 16 87



Jacot Des Combes & Cie SA
Route de Gottstatt 22
2500 Bienne / Suisse
Téléphone (032) 42 20 35

cofratol



Coffrages perdus en tôle pour dalles en béton armé de grandes portées. Pour toutes constructions de grande envergure.

Léger et bon marché. Stockage facile (en plein air). Pose et attache rapide. Economie de poids, de béton, de fer.

Tor 50

nouveau profil

**caractères
technologiques
plus équilibrés**

**façonnage
plus facile**

**manutention
optimale à la pose**

**soudabilité
plus aisée**

**von Moos Acier SA
Lucerne
041-24 22 11**

**Service technique
de conseils pour
la Suisse romande
Bureau Lausanne
021-32 64 40**



BULLETIN TECHNIQUE DE LA SUISSE ROMANDE

PUBLICATION DE LA SOCIÉTÉ DES ÉDITIONS
DES ASSOCIATIONS TECHNIQUES UNIVERSITAIRES

101^e année

N° 14

3 juillet 1975

Organe officiel

de la Société suisse des ingénieurs et des architectes
de la Société vaudoise des ingénieurs et des architectes (SVIA)
de la Section genevoise de la SIA
de l'Association des anciens élèves de l'EPFL (Ecole polytechnique fédérale de Lausanne)
des Groupes romands des anciens élèves de l'EPFZ (Ecole polytechnique fédérale de Zurich)
et de l'Association suisse des ingénieurs-conseils (ASIC).

Sommaire

| | |
|--|----------|
| Technicum cantonal de Fribourg, par <i>Hans Bachmann</i> | 219 |
| Le bâtiment pour avions gros porteurs de l'aéroport de Genève-Cointrin, par <i>Jean-Pierre Jobin</i> | 221 |
| Assainissement de la plate-forme de la voie ferrée, par <i>Pierre Cavaleri</i> | 222 |
| Vagues de vent sur un plan d'eau confiné, par <i>J. Bruschin et H. Falvey</i> | 225 |
| Divers | 224 |
| Bibliographie | 224, 233 |
| Congrès | 232 |
| Informations SIA | 233 |
| Ecole polytechnique fédérale de Lausanne | 233 |
| Documentation générale | 234 |
| Documentation du bâtiment | 234 |
| Informations diverses | 234 |

Dans le prochain numéro :

Essais aérodynamiques de turbines éoliennes

Régie des annonces

Iva

Iva SA de publicité internationale
1004 Lausanne, 19, av. Beaulieu, tél. 021/37 72 72

Succursale de Genève :
1206 Genève, 24, av. Champel, tél. 022/47 41 10

Siège central :
8035 Zurich, Beckenhofstr. 16, tél. 01/26 97 40