

Zeitschrift: Bulletin technique de la Suisse romande
Band: 101 (1975)
Heft: 11

Vereinsnachrichten

Nutzungsbedingungen

Die ETH-Bibliothek ist die Anbieterin der digitalisierten Zeitschriften auf E-Periodica. Sie besitzt keine Urheberrechte an den Zeitschriften und ist nicht verantwortlich für deren Inhalte. Die Rechte liegen in der Regel bei den Herausgebern beziehungsweise den externen Rechteinhabern. Das Veröffentlichen von Bildern in Print- und Online-Publikationen sowie auf Social Media-Kanälen oder Webseiten ist nur mit vorheriger Genehmigung der Rechteinhaber erlaubt. [Mehr erfahren](#)

Conditions d'utilisation

L'ETH Library est le fournisseur des revues numérisées. Elle ne détient aucun droit d'auteur sur les revues et n'est pas responsable de leur contenu. En règle générale, les droits sont détenus par les éditeurs ou les détenteurs de droits externes. La reproduction d'images dans des publications imprimées ou en ligne ainsi que sur des canaux de médias sociaux ou des sites web n'est autorisée qu'avec l'accord préalable des détenteurs des droits. [En savoir plus](#)

Terms of use

The ETH Library is the provider of the digitised journals. It does not own any copyrights to the journals and is not responsible for their content. The rights usually lie with the publishers or the external rights holders. Publishing images in print and online publications, as well as on social media channels or websites, is only permitted with the prior consent of the rights holders. [Find out more](#)

Download PDF: 24.01.2026

ETH-Bibliothek Zürich, E-Periodica, <https://www.e-periodica.ch>

Le prix Europréfab

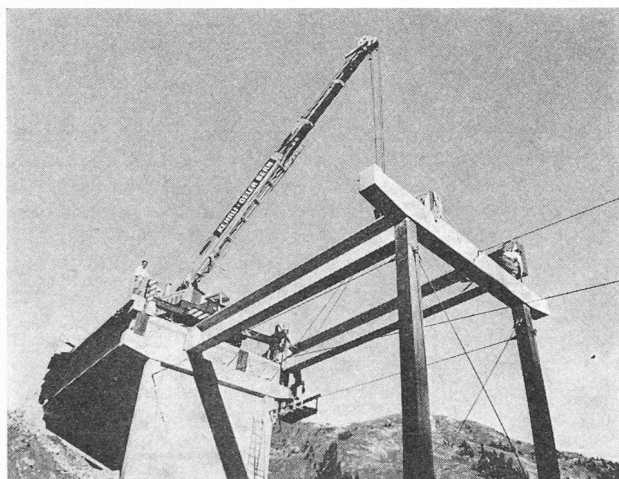
Le Prix Europréfab a été décerné lors du congrès à cinq constructions de type industriel qui permettent de mettre en relief de nouvelles possibilités dans le domaine du préfabriqué. Deux de ces prix ont été décernés à des ouvrages suisses :

Ponts de la route d'accès à la place de tir de l'Hongrin

Ces ponts préfabriqués ont été conçus par M. Walter Weber, ingénieur SIA à Lausanne, et supervisés par le professeur J. W. Haber, directeur des constructions fédérales (Ingénieur-conseil : M. Jean-Claude Badoux, professeur à l'EPFL). L'ouvrage présenté au concours Europréfab est composé d'une travée préfabriquée de 12 m de portée, constituée par quatre poutres précontraintes, auxquelles sont intimement liées six plaques de tablier.

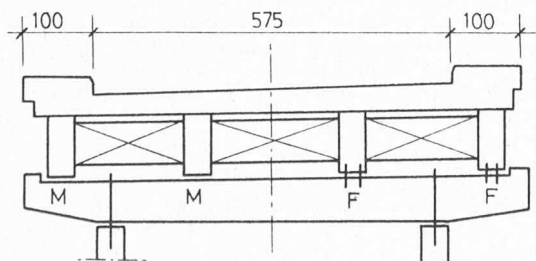
Il y en a en tout 142 de ces travées se regroupant en nombre variable (de 1 à 9 travées).

Le montage des éléments a exigé une grande précision des appuis exécutés sur place, tant en plan qu'en élévation. Exécuté à raison d'une travée par jour (13 000 tonnes au total), il a pris, en raison des difficultés d'accès et des conditions météorologiques, une allure d'épopée.



La pose d'une poutre simple articulée

La préfabrication s'est révélée idéale dans le cas précis par le fait de la grande quantité et de la similitude des éléments. Relevons cependant que si ce type de pont de 12 m de portée, en poutre simple sans continuité avec les travées adjacentes, s'est avéré d'une grande souplesse quant à son adaptation au profil en long et au tracé de la route.



Coupe-type sur culée ou portée.

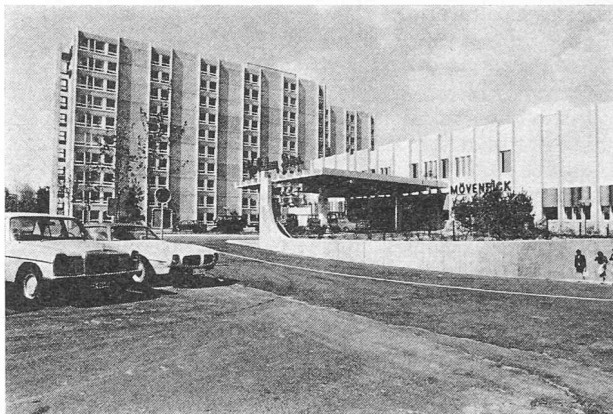
Surcharge : Convoi de 103,5 tonnes, composé d'un tracteur plus remorque chargée d'un blindé de 50 tonnes.

L'emploi de la préfabrication a permis, par rapport à une mise en œuvre traditionnelle, un gain de temps de deux ans. Une part importante de cet avantage provient

du fait que les perturbations atmosphériques, qui furent nombreuses, n'ont eu aucune influence sur la pose et le montage de ces 38 ponts préfabriqués.

Hôtel « Holiday Inn and Mövenpick » à Zurich-Airport

Le bâtiment primé par Europréfab est un hôtel de 64 000 m³ comprenant 3 restaurants de 400 places au total et 338 chambres. Les auteurs du projet, MM. R. et B. Winkler, architectes SIA, Zurich, ont conçu la construction de façon entièrement préfabriquée.



Hôtel « Holiday Inn and Mövenpick ».

Le programme répétitif de chambres d'hôtel était particulièrement propre à être traité par un procédé de panneaux préfabriqués.

Prix au m³ SIA : Fr. 296.— soit un prix par chambre d'hôtel de Fr. 96 000.—. Ce complexe comprend en outre une piscine de 6 × 12 m, un abri PA pour 516 personnes et une place de parc pour 273 véhicules.

A.G.

Informations SIA

Journées SIA, Montreux, 13 et 14 juin 1975

Tous les membres SIA ont reçu le programme de ces journées ainsi que les documents permettant de s'y inscrire. Nous convions tous ceux qui ne l'ont pas encore fait à nous faire parvenir leur inscription, afin que nous ayons le plaisir de les recevoir dans trois semaines sur la Riviera vaudoise, non seulement pour les travaux de l'assemblée des délégués ou des Groupes spécialisés, mais aussi pour les nombreuses heures de détente prévues par le programme.

Certes, les problèmes de l'heure seront évoqués, notamment par M. Georges-André Chevallaz. Un des éléments importants pour leur solution réside dans l'échange de vues large et franc que la routine quotidienne ne nous permet que rarement. Rassemblés à Montreux, les ingénieurs et les architectes auront l'occasion de comparer leurs expériences et leurs espoirs de façon fructueuse.

En se retrouvant autour d'une table bien garnie ou au hasard d'une excursion romantique en Gruyère, nos collègues payeront tribut à l'amitié et à la collégialité. Ces moments de détente contribueront certainement, en conjonction avec le résultat des discussions et des travaux, à raffermir l'optimisme quant à l'avenir de nos professions.

C'est pourquoi nous souhaitons vous saluer nombreux les 13 et 14 juin prochains à Montreux.

Le comité d'organisation des Journées SIA 1975.