

**Zeitschrift:** Bulletin technique de la Suisse romande  
**Band:** 101 (1975)  
**Heft:** 11

## **Werbung**

### **Nutzungsbedingungen**

Die ETH-Bibliothek ist die Anbieterin der digitalisierten Zeitschriften auf E-Periodica. Sie besitzt keine Urheberrechte an den Zeitschriften und ist nicht verantwortlich für deren Inhalte. Die Rechte liegen in der Regel bei den Herausgebern beziehungsweise den externen Rechteinhabern. Das Veröffentlichen von Bildern in Print- und Online-Publikationen sowie auf Social Media-Kanälen oder Webseiten ist nur mit vorheriger Genehmigung der Rechteinhaber erlaubt. [Mehr erfahren](#)

### **Conditions d'utilisation**

L'ETH Library est le fournisseur des revues numérisées. Elle ne détient aucun droit d'auteur sur les revues et n'est pas responsable de leur contenu. En règle générale, les droits sont détenus par les éditeurs ou les détenteurs de droits externes. La reproduction d'images dans des publications imprimées ou en ligne ainsi que sur des canaux de médias sociaux ou des sites web n'est autorisée qu'avec l'accord préalable des détenteurs des droits. [En savoir plus](#)

### **Terms of use**

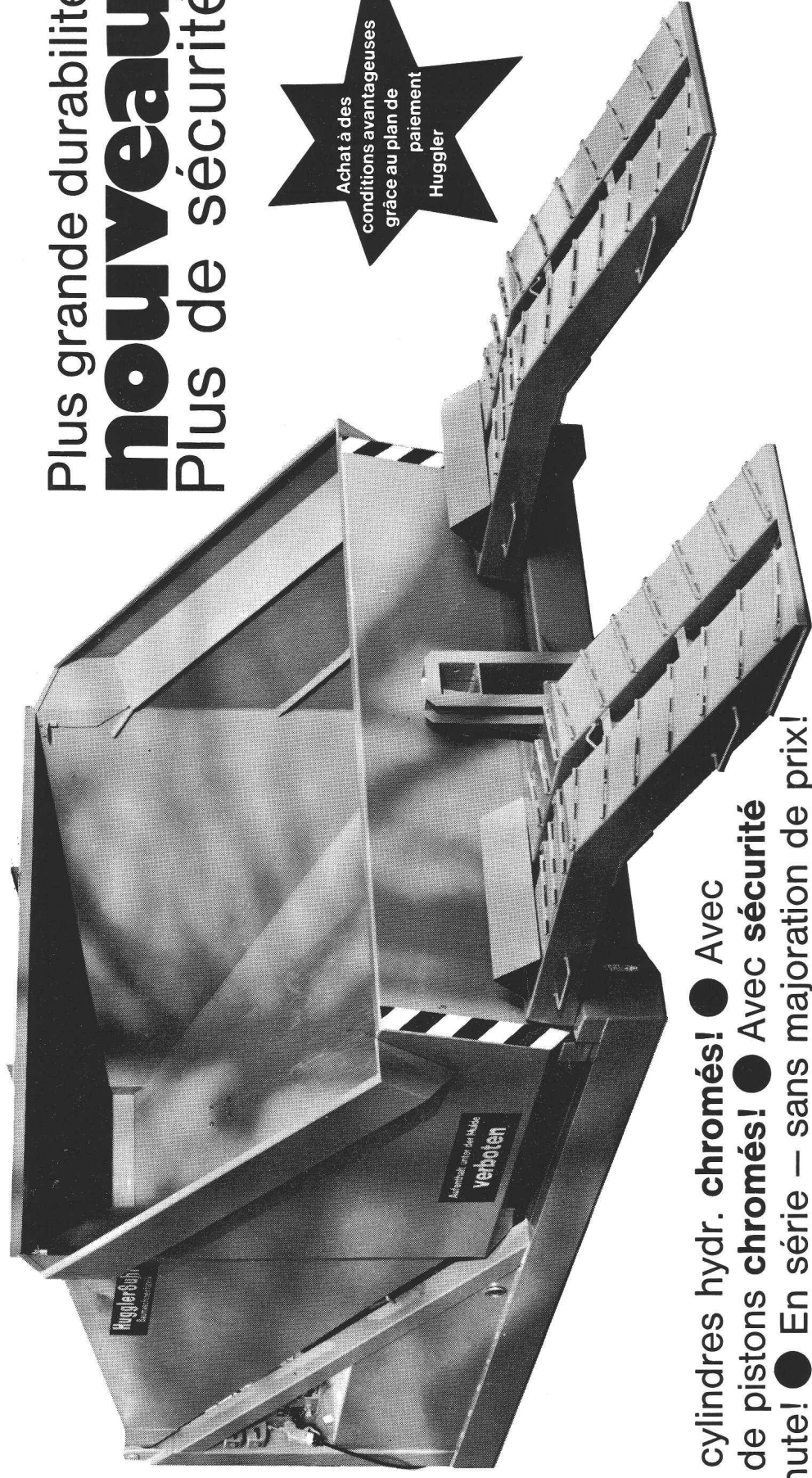
The ETH Library is the provider of the digitised journals. It does not own any copyrights to the journals and is not responsible for their content. The rights usually lie with the publishers or the external rights holders. Publishing images in print and online publications, as well as on social media channels or websites, is only permitted with the prior consent of the rights holders. [Find out more](#)

**Download PDF:** 24.01.2026

**ETH-Bibliothek Zürich, E-Periodica, <https://www.e-periodica.ch>**

# Silo de transbordement Huggler

Plus grande durabilité  
**nouveau**  
Plus de sécurité



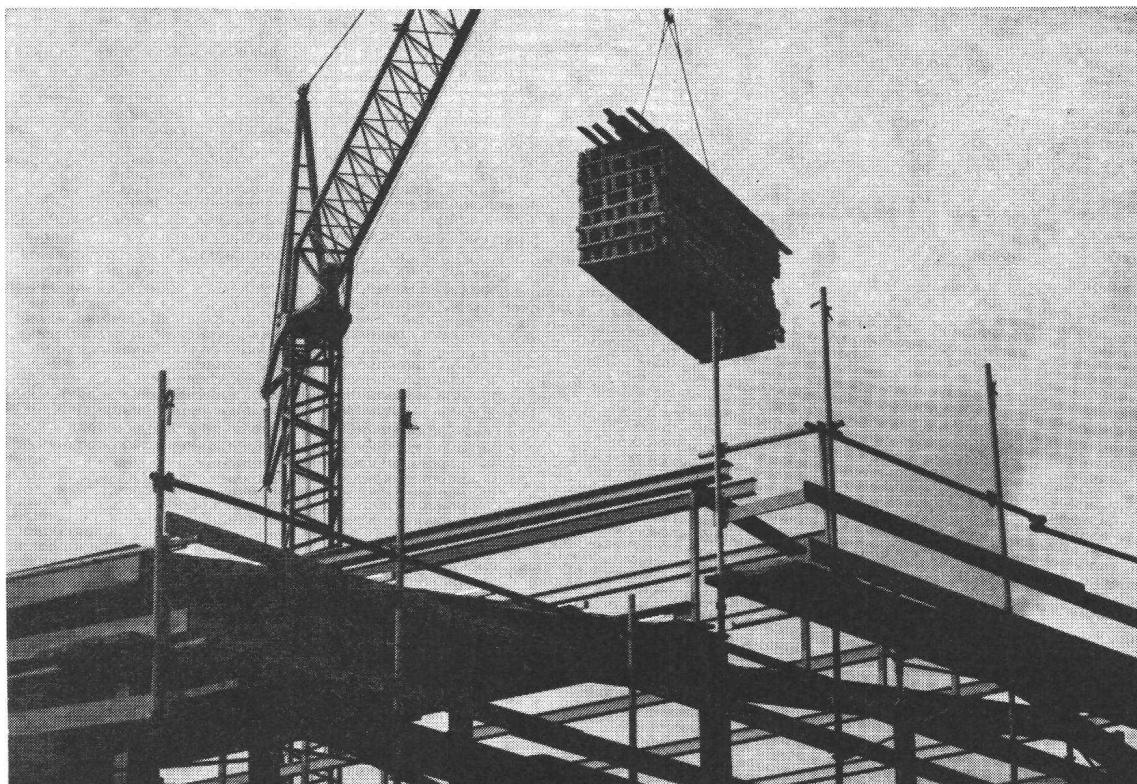
Achat à des  
conditions avantageuses  
grâce au plan de  
paiement  
Huggler

Avec cylindres hydr. **chromés!** ● Avec  
tiges de pistons **chromés!** ● Avec **sécurité**  
de chute! ● En série – sans majoration de prix!

## Huggler Forel

Machines d'entreprises S.A., 1606 Forel, Tél. 021/97 19 88

# La «casco» de votre chantier



## Notre assurance travaux de construction

est une protection financière contre l'endommagement et la destruction d'un ouvrage pendant toute la durée de sa construction.

Notre assurance travaux de construction constitue un atout précieux parce qu'elle

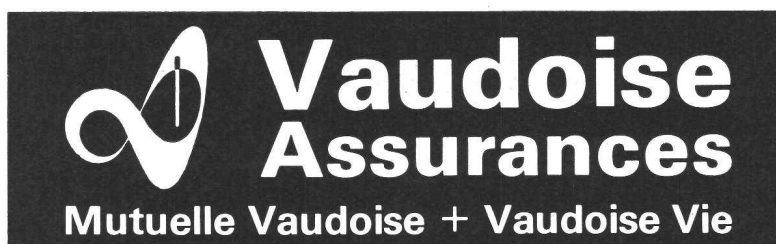
- vous permet d'accomplir votre mission avec un minimum de risques
- protège la mise de fonds du maître de l'ouvrage
- préserve le bénéfice escompté par les entrepreneurs et maîtres d'état.

En répartissant la prime de cette assurance entre les intéressés (compte prorata), vous faites bénéficier chacun de cette garantie avec un minimum de frais. Ainsi le prix de l'ouvrage n'augmente pratiquement pas.

Pour obtenir davantage de renseignements, demandez notre prospectus.

Pour vos assurances, nous sommes à votre service.

**Siège social**  
**Place de Milan**  
**1001 Lausanne**



# DOCUMENTATION DU BATIMENT

## CENTRE NATIONAL SUISSE : BIBLIOTHEQUE DE L'ECOLE POLYTECHNIQUE FEDERALE, ZURICH

694.6 : 726

Le BOIS dans la construction d'églises. (*Holz im Kirchenbau.*)  
= Schreinerzeitung, 84 (1973) 19, p. 471-474 et 479-484.

Exemples de l'application du bois pour planchers, parois latérales, portails, bancs et tables de communion dans les églises modernes.

SUISSE, EPF, Zurich, 1974, N° 131.

728.3 (494)

IMMEUBLES d'habitation. (*Case d'abitazione.*)  
= Riv. tecnica Svizzera ital., 64 (1973) 10, p. 453-474.

Maisons familiales à Bedigliora, à Lugano, à Ascona, à Vezia et à Viganello. Groupe de maisons familiales à Muzzano. Colonie de maisons contiguës « Chapf » à Wangen/Dübendorf. Immeuble d'habitation à Geroldswil.

SUISSE, EPF, Zurich, 1974, N° 132.

72.021

MOREL, C., arch. Introduction à la méthodologie. 14 réf.  
= Bull. tech. Suisse rom., 99 (1973) 11, p. 211-216.

Théorie de la méthodologie dans la planification et problèmes liés à la conception. Tableau synthétique des séquences dans le processus de conception. Cas d'application.

SUISSE, EPF, Zurich, 1974, N° 133.

378.972 (091)

L'ÉCOLE d'architecture de Genève ouvre un dossier : la crise de l'architecture et des écoles d'architecture.

= Habitation, 46 (1973) 5, p. 36-58.

Le développement de la ville et de l'industrialisation. L'évolution des doctrines architecturales. La situation actuelle de la profession de l'architecte et de l'Ecole d'architecture.

SUISSE, EPF, Zurich, 1974, N° 134.

725.11 (100)

JEANNERET, P. Le Centre international de conférences de Genève a ouvert ses portes.

= J. Constr. Suisse rom., 47 (1973) 10, p. 91-95.

Complexe impressionnant à sept niveaux, réalisé par les architectes Gaillard et Camenzind. Aspect extérieur très représentatif et original. Dimensions des salles de congrès variables grâce à un système ingénieux de parois coulissantes. Coût : 56 millions de francs.

SUISSE, EPF, Zurich, 1974, N° 135.

728.37 (7)

HABITAT pour pays sans soleil : la « maison-serre ».

= J. Constr. Suisse rom., 47 (1973) 9, p. 106-107.

[Voir aussi : J. Constr. Suisse rom., 47 (1973) 6.]

Véritable serre en guise de demeure. Les économies sur l'enveloppe permettent de perfectionner l'intérieur. Chauffage à air chaud par l'office d'énormes « saucisses » visibles en matière plastique. Toit en polystyrène translucide.

SUISSE, EPF, Zurich, 1974, N° 136.

725.4 (494)

IMMEUBLES industriels. (*Texte en allemand.*)

= Planen & Bauen, — (1973) 5, p. 16-17 et 20-24.

Centrale d'énergie à Davos-Platz. Société industrielle suisse à Neuhausen : ateliers à Beringen, étapes 3 et 4.

SUISSE, EPF, Zurich, 1974, N° 137.

725.21 (494)

Grands MAGASINS et centres d'achats. (*Warenhäuser und Einkaufszentren.*)

= Planen & Bauen, — (1973) 5, p. 64-67 ; 72-76 ; 82-83 ; 86-89 ; 92-96 ; 104-109.

Centre de vente Charles Veillon à Bussigny. Grands magasins Jelmoli à Bâle. Magasin de mode Spengler à Zurich. Immeuble commercial City-Center à Dübendorf. Centre commercial Coop-City et « La Placette » à Vevey. Grands magasins Coop-City à La Chaux-de-Fonds et à Fribourg.

SUISSE, EPF, Zurich, 1974, N° 138.

727.1 (494)

BÂTIMENTS scolaires. (*Schulbauten.*)

= Planen & Bauen, — (1973) n° Z1, p. 4-6 ; 10-13 ; 22-24.

Collège à Münchenstein, Bâle. Groupe scolaire « Rosenau » à Gossau, Saint-Gall. Ecole complémentaire à Freienbach, Schwyz.

SUISSE, EPF, Zurich, 1974, N° 139.

725.74 (494)

PISCINES. (*Hallenbäder/Freibäder.*)

= Planen & Bauen, — (1973), n° Z1, p. 29-38 et 46-52.

Piscine couverte à Uitikon. Piscines couvertes avec bassins en plein air : « Lättich » à Baar et « Isenlauf » à Bremgarten. Piscine combinée à Dietlikon.

SUISSE, EPF, Zurich, 1974, N° 140.

725.23 (494)

BÂTIMENTS administratifs. (*Texte en allemand.*)

= Schweizer J., 39 (1973) 5, p. 33-40 ; 45-50 ; 55-60 ; 84 ; 86.

Immeuble-tour de la Radio suisse S.A. à Berne. Bâtiment pour la recherche et le développement des PTT à Ostermundigen. Immeuble de Kontron S.A. et maison Omya à Zurich. Immeuble de bureaux « Herblingertal » de Georg Fischer S.A. Centre de calcul de Sulzer Frères à Winterthur, etc.

SUISSE, EPF, Zurich, 1974, N° 141.

725.718 (494)

MESSERER, E., arch. Cantine pour le personnel de la BBC Binzmühle à Zurich. (*Personalrestaurant Binzmühle der BBC, Zürich.*)

= Schweizer J., 39 (1973) 5, p. 41-44 et 47.

Etant donné un terrain triangulaire, le bâtiment à deux étages et demi se compose de diverses cafétérias échelonnées, dont les façades vitrées se succèdent de façon parallèle. Matériau : béton armé, acier, verre.

SUISSE, EPF, Zurich, 1974, N° 142.

725.4 (494)

BÂTIMENTS industriels. (*Texte en allemand.*)

= Schweizer J., 39 (1973) 5, p. 51-54.

Nouveau bâtiment de Rivella à Rothrist. Atelier de montage pour véhicules utilitaires de Saurer S.A. à Arbon.

SUISSE, EPF, Zurich, 1974, N° 143.

72.009 : 061.3

Nouvelles FORMES dans l'organisation de la construction. (*Neue Organisationsformen beim Bauen.*)

= Schweiz. Bauztg., 91 (1973) 18, p. 425-438 ; 20, p. 475-480 ; 24, p. 590-594 ; 29, p. 707-723.

Exposés d'un congrès tenu les 10 et 11 novembre 1972 à Zurich. Analyse de l'entreprise générale ou globale. Point de vue de différents maîtres privés et publics. Le rôle de l'architecte de demain. La coopération s'impose de plus en plus.

SUISSE, EPF, Zurich, 1974, N° 144.

725.23 (494)

RISCH, G., arch. Immeuble commercial de la maison Bucherer S.A. à Lucerne-Schönbühl. (*Das Geschäftshaus Bucherer A.G., Luzern-Schönbühl.*)

= Schweiz. Bauztg., 91 (1973) 22, p. 529-541.

Le complexe en L de l'entreprise pour montres et bijoux se compose d'un corps administratif à six niveaux et d'un volume en gradins avec les ateliers des orfèvres et horlogers. Plans, problèmes statiques et équipements techniques.

SUISSE, EPF, Zurich, 1974, N° 145.

728 : 711

URBANISME. (*Städtebau.*)

= Bauen & Wohnen, 27 (1973) 5, p. 181-196 ; 205-208 ; 213-216.

Systèmes de construction pour la nouvelle ville de Wulfen : Habiflex, Finnstadt, système RSC, Metastadt. Structure systématique pour habitations : colonie pour ouvriers près de Delphi. Ensemble pour 4500 habitants : « Telli » à Aarau. Immeubles résidentiels avec GFZ 1,8 : aménagement Bergedorf-Billebogen à Hambourg. Logements flexibles.

SUISSE, EPF, Zurich, 1974, N° 146.



# Aux Ardoisières d'Angers une nouvelle technique de pose rapide pour toitures et revêtements en architecture moderne

## Ardoises naturelles d'Angers-Trélazé et crochets de fixation en acier inox.

Par ses qualités autant physiques qu'esthétiques, l'ardoise d'Angers-Trélazé signe de longue date les plus belles réalisations architecturales.

En apparence rien n'est changé. Toutefois, la nouvelle méthode de pose préconisée par les Ardoisières d'Angers améliore nettement l'exécution. Il s'agit de doubles crochets en inox destinés aux travaux de toiture et de revêtement. Le premier avantage réside dans une remarquable simplicité d'emploi qui supprime en particulier le long travail de cloutage : une boucle est accrochée au liteau, l'autre boucle soutient l'ardoise.

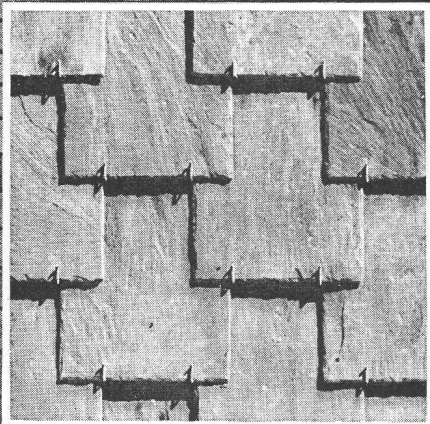
Outre la rapidité de pose, ces crochets en inox donnent aux toitures comme aux revêtements une résistance et une élasticité que les méthodes anciennes sont loin d'atteindre.

Les nombreux architectes et entrepreneurs qui ont déjà fait l'expérience de cette technique soulignent également un surcroît d'étanchéité ainsi que l'extrême facilité offerte à l'insertion de matériaux isolants.

Enfin, il est évident que de notables économies sont obtenues tant sur le plan de la main-d'œuvre que sur le temps passé.

En plus de l'un des meilleurs matériaux du monde et de cette méthode de construction d'avant-garde, les Ardoisières d'Angers mettent à votre disposition les services compétents de son Département Technique.

Ses spécialistes vous apporteront toutes informations concernant chaque produit, vous conseilleront et vous assisteront pour les nombreuses utilisations privées et publiques de l'ardoise d'Angers-Trélazé que ce soit pour les toitures, les parois verticales ou les revêtements de sol.



### Linsig-Matériaux.

Je désire d'autres informations sur l'ardoise d'Angers-Trélazé pour toitures et revêtements ☐  
Je désire rencontrer l'un de vos spécialistes ☐

Nom : \_\_\_\_\_

Société : \_\_\_\_\_

Adresse (en majuscules) : \_\_\_\_\_

Code postal : \_\_\_\_\_ Tél. : \_\_\_\_\_

An : Linsig - Matériaux  
41, rue de la Gare 1820 Montreux  
Tél. : (021) 61.45.90

# MES PROFILÉS JE LES ACHÈTE LÀ OÙ ILS SONT LES PLUS AVANTAGEUX ET NON PAS OÙ ILS SONT LE MOINS CHER !

Pour trouver l'acier le meilleur marché, il suffit de le commander en grande quantité directement en usine. Mais où se trouve le bénéfice si l'on tient compte: des fluctuations du marché, des longs délais, des risques de change, des restrictions de crédit, de l'intérêt du capital immobilisé, des frais de stockage, du

parachèvement, du transport, etc. ?

Si vous achetez vos profilés et autres produits en acier du stock de votre marchand au fur et à mesure de vos besoins, votre capital reste disponible. Vous ne payez, au juste prix, que le matériel dont vous avez besoin. Finalement, vous dépensez

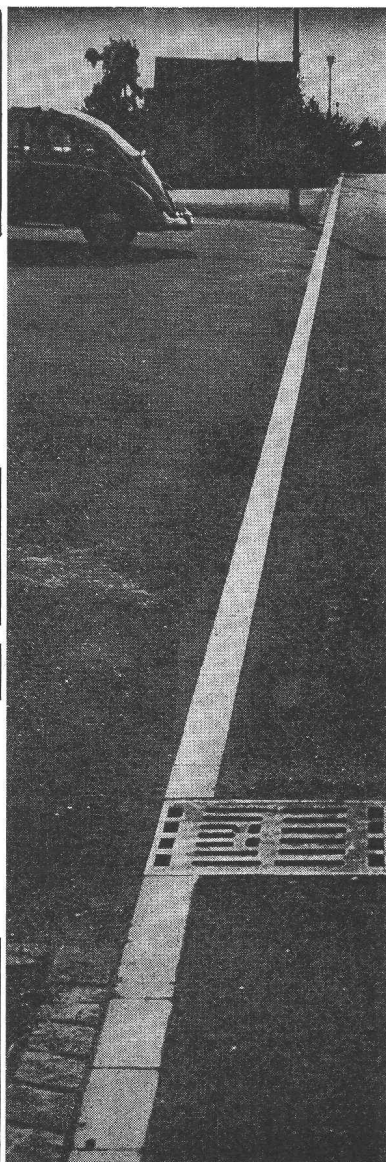
moins que lors d'un achat direct d'usine.

L'acier acheté au commerce de l'acier est avantageux: c'est une bonne affaire!

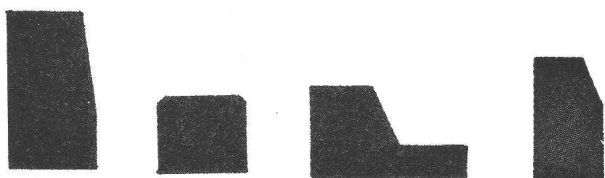
 **NOS STOCKS D'ACIER PARTOUT-  
DE L'ACIER POUR VOUS.**

Centrale Suisse du Commerce de l'acier



**Sili****+****dur****=****Sili  
dur**

**Calculer avec SILIDUR,  
cela vaut la peine!**



**ARTICLES EN BÉTON DUR POUR ROUTES,  
CHEMINS, PLACES ET JARDINS**

**Sili  
dur**

®

**STEINER SILIDUR SA**  
CH - 8450 Andelfingen  
Tél. (052) 41 10 21

**FORMSTEIN SA**  
3113 Rubigen  
Tél. (031) 92 24 32

**ERNEST GRABER**  
Agent exclusif  
Case postale  
1001 Lausanne  
Tél. (021) 26 23 17

# BULLETIN TECHNIQUE DE LA SUISSE ROMANDE

PUBLICATION DE LA SOCIÉTÉ DES ÉDITIONS  
DES ASSOCIATIONSTECHNIQUES UNIVERSITAIRES

101<sup>e</sup> année

N° 11

22 mai 1975

## Organe officiel

de la Société suisse des ingénieurs et des architectes  
de la Société vaudoise des ingénieurs et des architectes (SVIA)  
de la Section genevoise de la SIA  
de l'Association des anciens élèves de l'EPFL (Ecole polytech-  
nique fédérale de Lausanne)  
des Groupes romands des anciens élèves de l'EPFZ (Ecole  
polytechnique fédérale de Zurich)  
et de l'Association suisse des ingénieurs-conseils (ASIC).

## Sommaire

Quelques perspectives d'exploitation de l'énergie solaire, notamment en Suisse, par <i>Jean-Claude Courvoisier</i> . . . . .	169
Divers . . . . .	177
Informations SIA . . . . .	179
Bibliographie . . . . .	180
Documentation générale . . . . .	181
Documentation du bâtiment . . . . .	181
Informations diverses . . . . .	181

## Dans le prochain numéro :

Journées SIA 1975, Montreux  
Le nouveau Casino de Montreux

## Régie des annonces

**Iva**

IVA SA de publicité internationale  
1004 Lausanne, 19, av. Beaulieu, tél. 021/37 72 72

Succursale de Genève :  
1206 Genève, 24, av. Champel, tél. 022/47 41 10

Siège central :  
8035 Zurich, Beckenhofstr. 16, tél. 01/26 97 40