

Zeitschrift: Bulletin technique de la Suisse romande
Band: 101 (1975)
Heft: 9

Werbung

Nutzungsbedingungen

Die ETH-Bibliothek ist die Anbieterin der digitalisierten Zeitschriften auf E-Periodica. Sie besitzt keine Urheberrechte an den Zeitschriften und ist nicht verantwortlich für deren Inhalte. Die Rechte liegen in der Regel bei den Herausgebern beziehungsweise den externen Rechteinhabern. Das Veröffentlichen von Bildern in Print- und Online-Publikationen sowie auf Social Media-Kanälen oder Webseiten ist nur mit vorheriger Genehmigung der Rechteinhaber erlaubt. [Mehr erfahren](#)

Conditions d'utilisation

L'ETH Library est le fournisseur des revues numérisées. Elle ne détient aucun droit d'auteur sur les revues et n'est pas responsable de leur contenu. En règle générale, les droits sont détenus par les éditeurs ou les détenteurs de droits externes. La reproduction d'images dans des publications imprimées ou en ligne ainsi que sur des canaux de médias sociaux ou des sites web n'est autorisée qu'avec l'accord préalable des détenteurs des droits. [En savoir plus](#)

Terms of use

The ETH Library is the provider of the digitised journals. It does not own any copyrights to the journals and is not responsible for their content. The rights usually lie with the publishers or the external rights holders. Publishing images in print and online publications, as well as on social media channels or websites, is only permitted with the prior consent of the rights holders. [Find out more](#)

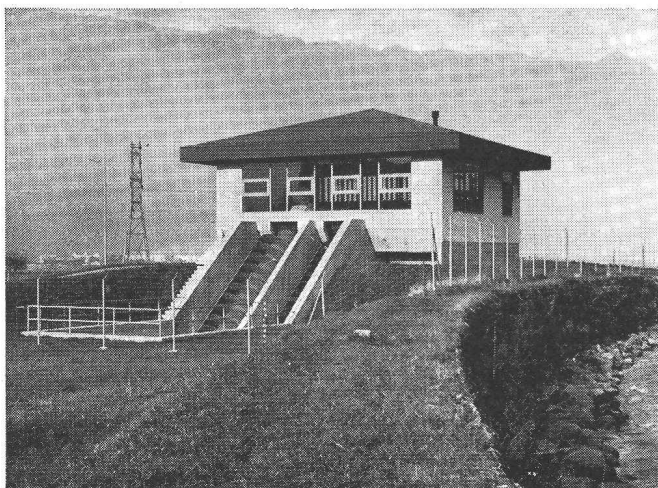
Download PDF: 24.01.2026

ETH-Bibliothek Zürich, E-Periodica, <https://www.e-periodica.ch>

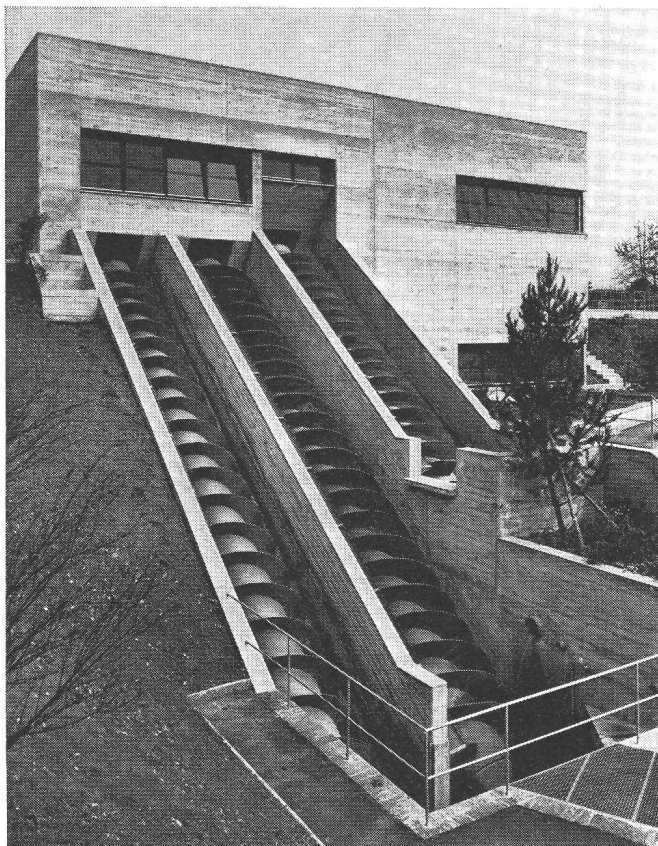
Vis d'Archimède

SPAANS

**Robustes
Sûres en service**



Station de relevage des eaux de décharge de la commune de Wilderswil.



Station d'élévation pour eaux usées avec vis d'Archimède dans l'installation d'épuration de la ville d'Olten.

Les engins d'élévation avec vis d'Archimède SPAANS constituent la solution idéale pour le refoulement d'eaux usées brutes et de boue. Les vis d'Archimède SPAANS sont fabriquées depuis plus de 50 ans et se caractérisent par leur robustesse et leur fiabilité.

Modes d'exécution adaptés

Selon l'installation, les vis d'Archimède sont livrées pour implantation dans des gouttières en béton, ou – pour des débits et hauteurs de refoulement faibles à moyens – avec gouttière en tôle d'acier autoportante.

Caractéristiques de construction de haute qualité

Le robuste palier inférieur est construit de manière à empêcher la pénétration d'eau sale. Grâce à l'entraînement au moyen d'une courroie trapézoïdale, par l'intermédiaire d'un engrenage réducteur, le débit peut être adapté en tout temps de manière optimale par modification du rapport de transmission.

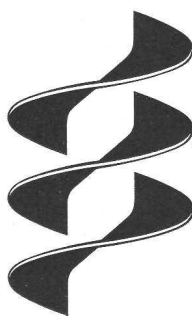
Montage impeccable et service remarquable

Les monteurs spécialisés de la maison SPAANS offrent la garantie d'un montage irréprochable et d'un service parfait. Deux véhicules de montage et de service sont continuellement en route.

Collaboration SPAANS-SULZER

La robustesse et la fiabilité des vis d'Archimède SPAANS ont engagé SULZER, en 1961, à reprendre la représentation générale de la maison SPAANS en Suisse. Quelque 300 stations de pompage totalisant plus de 1000 vis d'Archimède ont été mises en service jusqu'à présent. Les débits varient de 10 à 3000 l/s par unité.

Trente autres stations de pompage se trouvent actuellement au stade de l'étude ou en cours de fabrication; elles comprendront également des vis d'Archimède avec débit de plus de 4000 l/s. Profitez aussi des avantages de la collaboration SPAANS-SULZER. Votre confiance sera récompensée!



SULZER®

Sulzer Frères, Société Anonyme
CH-8401 Winterthur, Suisse
Téléphone 052 81 11 22

Sulzer Frères, Société Anonyme
Section Machines
12, avenue Fraisse, 1006 Lausanne
Téléphone 021 27 59 22

SPAANS

BV Machinefabriek
Hoofddorp, Nederlande 4.45 f