

**Zeitschrift:** Bulletin technique de la Suisse romande  
**Band:** 101 (1975)  
**Heft:** 9

## **Werbung**

### **Nutzungsbedingungen**

Die ETH-Bibliothek ist die Anbieterin der digitalisierten Zeitschriften auf E-Periodica. Sie besitzt keine Urheberrechte an den Zeitschriften und ist nicht verantwortlich für deren Inhalte. Die Rechte liegen in der Regel bei den Herausgebern beziehungsweise den externen Rechteinhabern. Das Veröffentlichen von Bildern in Print- und Online-Publikationen sowie auf Social Media-Kanälen oder Webseiten ist nur mit vorheriger Genehmigung der Rechteinhaber erlaubt. [Mehr erfahren](#)

### **Conditions d'utilisation**

L'ETH Library est le fournisseur des revues numérisées. Elle ne détient aucun droit d'auteur sur les revues et n'est pas responsable de leur contenu. En règle générale, les droits sont détenus par les éditeurs ou les détenteurs de droits externes. La reproduction d'images dans des publications imprimées ou en ligne ainsi que sur des canaux de médias sociaux ou des sites web n'est autorisée qu'avec l'accord préalable des détenteurs des droits. [En savoir plus](#)

### **Terms of use**

The ETH Library is the provider of the digitised journals. It does not own any copyrights to the journals and is not responsible for their content. The rights usually lie with the publishers or the external rights holders. Publishing images in print and online publications, as well as on social media channels or websites, is only permitted with the prior consent of the rights holders. [Find out more](#)

**Download PDF:** 24.01.2026

**ETH-Bibliothek Zürich, E-Periodica, <https://www.e-periodica.ch>**

# ignijal

peinture ignifuge



**ignijal vernis de protection**  
entrave la propagation du feu pendant environ 30 minutes...

délai suffisant, la plupart du temps, pour éviter ou circonscrire une catastrophe.  
IGNIJAL a été testé par le **Laboratoire Fédéral d'Essais des Matériaux (LFEM 30 483)** et par le **Service Technique de l'Association des Etablissements Cantonaux d'Assurance Contre l'Incendie (CT 20/21.2.74)**.

Il s'applique selon nos prescriptions sur des constructions en acier: piliers et sommiers intérieurs et extérieurs protégés de l'humidité et des intempéries.

IGNIJAL s'applique aussi sur les éléments de construction en bois dont il retarde l'inflammation en les rendant difficilement combustibles.

**Pour tous renseignements complémentaires, contactez nos services techniques ou de vente.**

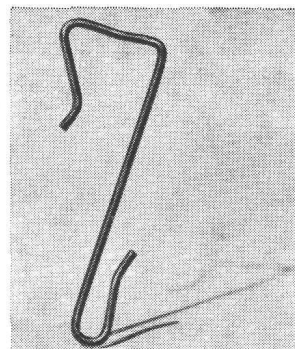
**Par la qualité de ses produits et par le soutien de son service technique, JALLUT SA vous aide doublement; pensez-y!**



**JALLUT S.A.**  
**fabrique de couleurs et vernis**  
**1030 BUSSIGNY / Lausanne**  
**Tél. 021 / 89 15 15**

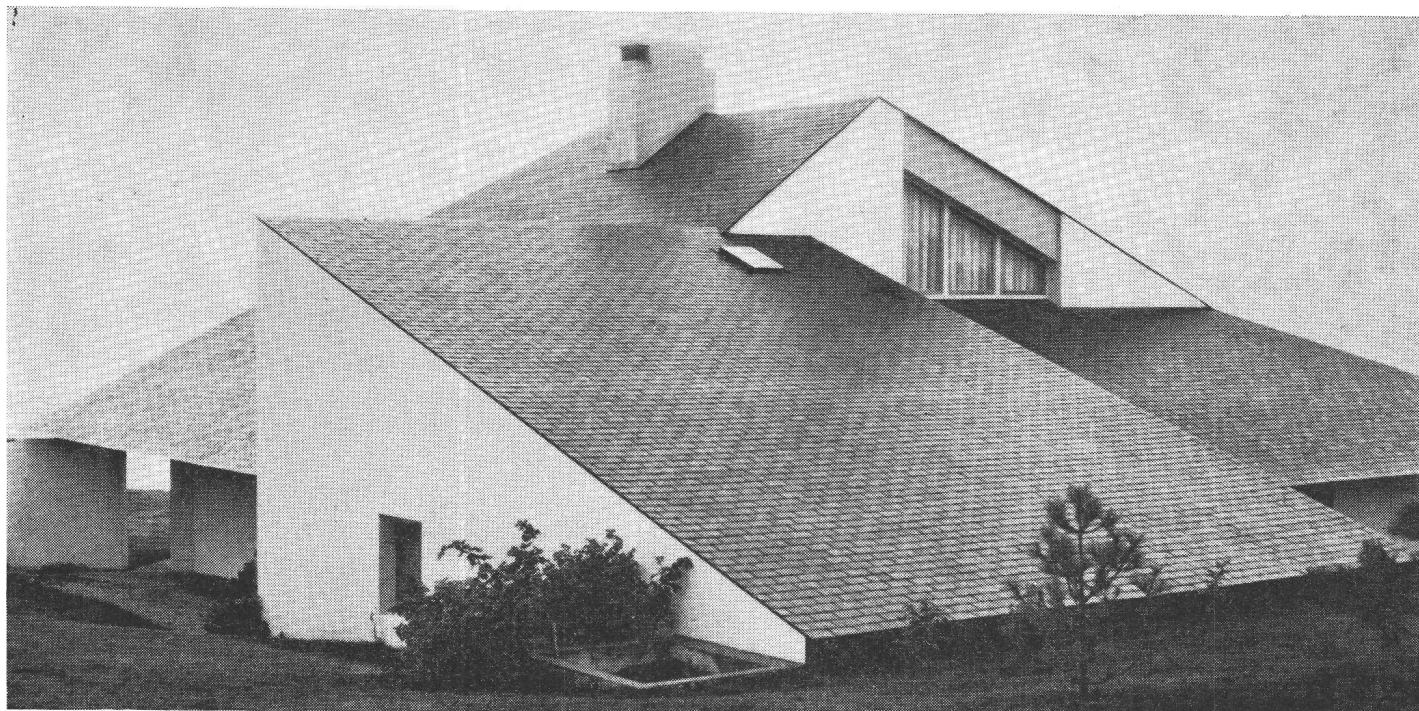
**Dépôts:**  
Lausanne, Genève, La Chaux-de-Fonds,  
Neuchâtel, Montreux, Yverdon, Bienne,  
Fribourg, Sion, Lugano;  
Morges, Paul Sandoz et Fils;  
Dilack AG Lucerne





**Prenez le matériau d'architecture  
le plus doué du monde...**

**...utilisez-le en appliquant  
une toute nouvelle méthode de pose...**



**...vous obtenez la classe et l'économie d'une couverture exécutée  
en Ardoise naturelle d'Angers Trélazé**

Par ses qualités autant physiques qu'esthétiques, l'ardoise d'Angers-Trélazé signe de longue date les plus belles réalisations architecturales.

En apparence rien n'est changé. Toutefois, la nouvelle méthode de pose préconisée par les Ardoisières d'Angers améliore nettement l'exécution. Il s'agit de doubles crochets en inox destinés aux travaux de toiture et de revêtement. Le premier avantage réside dans une remarquable simplicité d'emploi qui supprime en particulier le long travail de cloutage : une boucle est accrochée au liteau, l'autre boucle soutient l'ardoise.

Outre la rapidité de pose, ces crochets en inox donnent aux toitures comme aux revêtements une résistance et une élasticité que les méthodes anciennes sont loin d'atteindre.

Les nombreux architectes et entrepreneurs qui ont déjà fait l'expérience de cette technique soulignent également un surcroît d'étanchéité ainsi que l'extrême facilité offerte à l'insertion de matériaux isolants.

Enfin, il est évident que de notables économies sont obtenues tant sur le plan de la main-d'œuvre que sur le temps passé. En plus de l'un des meilleurs matériaux du monde et de cette méthode de construction d'avant-garde, les Ardoisières d'Angers mettent à votre disposition les services compétents de son Département Technique.

Ses spécialistes vous apporteront toutes informations concernant chaque produit, vous conseilleront et vous assisteront pour les nombreuses utilisations privées et publiques de l'ardoise d'Angers-Trélazé que ce soit pour les toitures,

les parois verticales ou les revêtements de sol.

## **Linsig-Matériaux**

Je désire d'autres informations sur l'ardoise d'Angers-Trélazé pour toitures et revêtements ☐

Je désire rencontrer l'un de vos spécialistes ☐

Nom : \_\_\_\_\_

Société : \_\_\_\_\_

Adresse (en majuscules) : \_\_\_\_\_

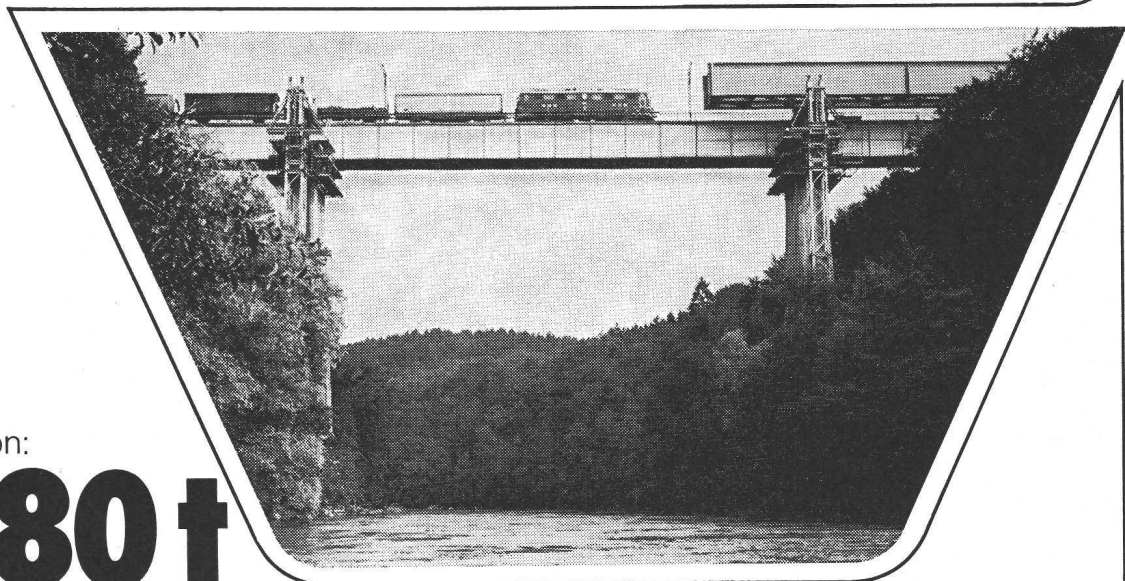
Code postal : \_\_\_\_\_

Tél. : \_\_\_\_\_

Linsig - Matériaux  
41, rue de la Gare 1820 Montreux  
Tél. : (021) 61.45.90

Ponts d'acier –  
ponts  
pour l'éternité

Gardez l'entrain – allez en train... et franchissez la Reuss sur 2 voies



Construction:

**580 t**

Constructions  
auxiliaires:

**460 t**

Le pont des CFF sur la Reuss, près de Melligen, devait être aménagé en pont à double voie. Mais le trafic ne devait pas être interrompu durant les travaux.

Nous avons donc déplacé latéralement le vieux pont de 3,35 m, puis lancé les nouvelles poutres pour la première voie et les avons descendues de 2,5 m. C'est là que les trains ont circulé jusqu'à l'achèvement des travaux.

Le vieux pont a ensuite été démonté. Le nouveau a été déplacé transversalement de 3,8 m pour assurer le raccordement à la deuxième voie de la ligne du Heitersberg.

Les différents éléments du nouveau pont étaient amenés directement de l'usine au chantier par wagons de chemin de fer spéciaux. Livrés vers 21 h, ils étaient déchargés entre minuit et l'aube: 580 t d'acier en tout!

Mais ce chiffre ne représente que la moitié du tonnage mis en œuvre pour cet ouvrage mixte béton-acier: près de 460 t supplémentaires ont été absorbées par les constructions auxiliaires.

Tout cela, pour que la devise «Gardez l'entrain – allez en train» se vérifie encore mieux, et plus rapidement, dès le printemps 1975.

**P**ont-rail des CFF à Melligen, une construction d'acier de

**ZSCHOKKE  
WARTMANN  
SA**

CH-5200 Brugg  
Téléphone (056) 42 00 25  
Constructions métalliques  
Chaudronnerie  
Construction d'appareillage  
Constructions mécaniques

Je suis

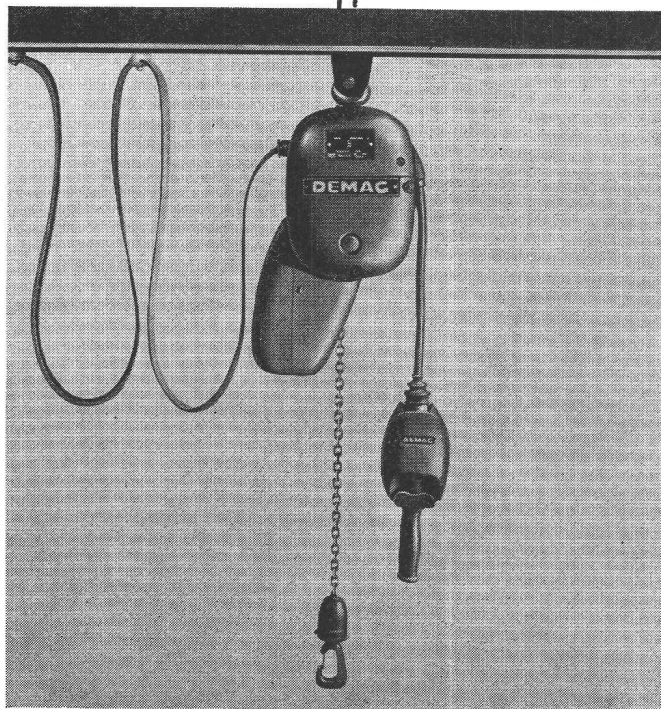
le palan électrique  
à chaîne,  
**DEMAG-Junior**  
de Fehr.

Je peux lever et déplacer des charges  
de 50—2000 kg.

Grâce à moi, vous déchargez vous-même ou vos  
employés d'un travail corporel pénible  
et irrationnel.

On apprécie mes avantages à des milliers  
de places de travail. Ne voulez-vous pas  
aussi profiter de moi?

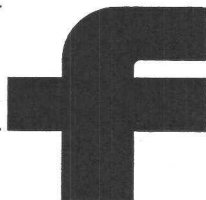
Je suis en stock chez Fehr et pourrait  
vous aider demain  
déjà.



Représentant pour la Suisse romande:  
**W. Burri, Ing., 1016 Lausanne**  
téléphone 021 / 24 45 33

**Hans Fehr SA**

8305 Dietlikon-Zurich, Téléphone 01 833 26 60  
Manutention - Technique d'entraînement  
industriel - Manutention dans les entrepôts



# BULLETIN TECHNIQUE DE LA SUISSE ROMANDE

PUBLICATION DE LA SOCIÉTÉ DES ÉDITIONS  
DES ASSOCIATIONS TECHNIQUES UNIVERSITAIRES

101<sup>e</sup> année

N° 9

24 avril 1975

## Organe officiel

de la Société suisse des ingénieurs et des architectes  
de la Société vaudoise des ingénieurs et des architectes (SVIA)  
de la Section genevoise de la SIA  
de l'Association des anciens élèves de l'EPFL (Ecole polytech-  
nique fédérale de Lausanne)  
des Groupes romands des anciens élèves de l'EPFZ (Ecole  
polytechnique fédérale de Zurich)  
et de l'Association suisse des ingénieurs-conseils (ASIC).

## Sommaire

Ecoulement à plusieurs phases liquides en milieu poreux saturé, par <i>Pierre Blanc</i> . . . . .	139
Divers . . . . .	148
Carnets des concours . . . . .	149
Congrès . . . . .	150
Ecole polytechnique fédérale de Lausanne . . . . .	150
Bibliographie . . . . .	150
Documentation générale . . . . .	150
Documentation du bâtiment . . . . .	150
Informations diverses . . . . .	150

## Dans le prochain numéro :

Le Centre de la Blécherette (Centre de la Gendar-  
merie vaudoise — Centre d'entretien principal des  
routes — Bureau cantonal des poids et mesures).

## Régie des annonces

**Iva**

IVA SA de publicité internationale  
1004 Lausanne, 19, av. Beaulieu, tél. 021/37 72 72

Succursale de Genève :  
1206 Genève, 24, av. Champel, tél. 022/47 41 10

Siège central :  
8035 Zurich, Beckenhofstr. 16, tél. 01/26 97 40