

Zeitschrift: Bulletin technique de la Suisse romande
Band: 100 (1974)
Heft: 6: Société vaudoise des ingénieurs et des architectes: 1874-1974

Werbung

Nutzungsbedingungen

Die ETH-Bibliothek ist die Anbieterin der digitalisierten Zeitschriften auf E-Periodica. Sie besitzt keine Urheberrechte an den Zeitschriften und ist nicht verantwortlich für deren Inhalte. Die Rechte liegen in der Regel bei den Herausgebern beziehungsweise den externen Rechteinhabern. Das Veröffentlichen von Bildern in Print- und Online-Publikationen sowie auf Social Media-Kanälen oder Webseiten ist nur mit vorheriger Genehmigung der Rechteinhaber erlaubt. [Mehr erfahren](#)

Conditions d'utilisation

L'ETH Library est le fournisseur des revues numérisées. Elle ne détient aucun droit d'auteur sur les revues et n'est pas responsable de leur contenu. En règle générale, les droits sont détenus par les éditeurs ou les détenteurs de droits externes. La reproduction d'images dans des publications imprimées ou en ligne ainsi que sur des canaux de médias sociaux ou des sites web n'est autorisée qu'avec l'accord préalable des détenteurs des droits. [En savoir plus](#)

Terms of use

The ETH Library is the provider of the digitised journals. It does not own any copyrights to the journals and is not responsible for their content. The rights usually lie with the publishers or the external rights holders. Publishing images in print and online publications, as well as on social media channels or websites, is only permitted with the prior consent of the rights holders. [Find out more](#)

Download PDF: 26.01.2026

ETH-Bibliothek Zürich, E-Periodica, <https://www.e-periodica.ch>



Usine JALLUT S.A., Bussigny



Une partie de nos laboratoires



Une partie de nos dépôts de Bussigny

JALLUT S.A., parmi les plus grandes fabriques de couleurs et vernis

En l'espace de vingt-sept ans notre entreprise a connu une forte expansion continue. Elle le doit à la qualité de ses produits destinés au bâtiment, à l'industrie, à la signalisation routière et à la carrosserie ainsi qu'à son organisation très étendue de vente et de service. Nos deux usines peuvent chacune faire face à une demande journalière de plus de trente tonnes. Notre nouvelle usine VERNICOLOR AG, Meilen, est spécialisée, elle, dans la fabrication de certains vernis pour l'industrie et les emballages métalliques.



JALLUT S.A., fabrique de couleurs et vernis
1030 BUSSIGNY/Lausanne Téléphone 021/89 15 15

Dépôts en Suisse : Lausanne - Montreux - Yverdon - Morges - Genève - Neuchâtel - La Chaux-de-Fonds - Fribourg - Bienne - Sion - Lugano - Locarno - Horw LU - Berne.



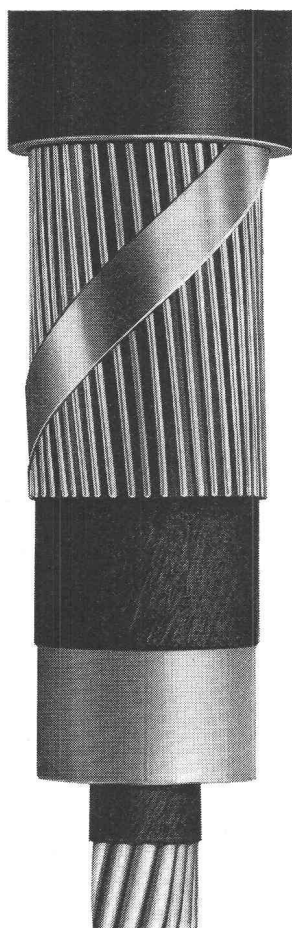
Usine JALLUT-FRANCE S.A., Annemasse

CÂBLES HAUTE
TENSION A ISOLA-
TION EN POLYÉTHY-
LÈNE RÉTICULÉ

type

XKT

jusqu'à 20 kV



HOCHSPANNUNGS-
KABEL MIT VER-
NETZTER POLYÄ-
THYLENISOLATION

Typ

XKT

bis 20 kV



COSSONAY

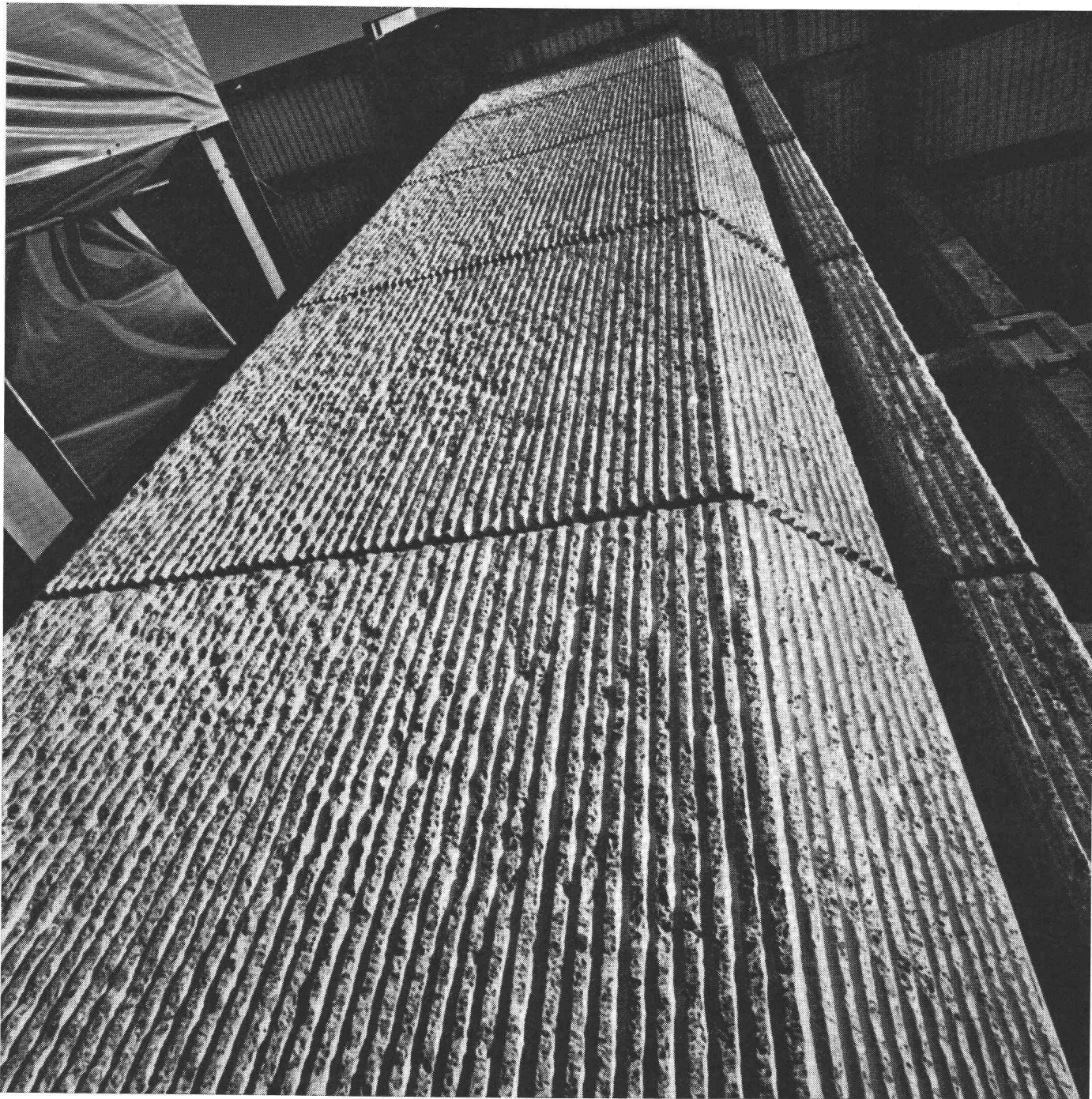
S.A. DES CÂBLERIES ET TRÉFILERIES DE COSSONAY

1305 COSSONAY-GARE VD/SUISSE Tél. (021) 87 17 21 Télex 24199 Télégr. Câbleries

PREWI

VOTRE PARTENAIRE IDÉAL

vous souhaite encore davantage de succès avec le béton apparent structuré



Structure « allergone-cassé », agrandissement de l'aéroport à Kloten-Zürich, 16 tours - ca. 5000 m².

PREWI, TOUJOURS AVEC UNE TÊTE D'AVANCE, annonce le lancement d'un nouveau procédé patenté dans le secteur du béton apparent :

**Béton esthétique
POUR PROTÉGER
L'ENVIRONNEMENT !**

— Les surfaces bétonnées n'ont plus l'apparence du béton, celui-ci étant tacheté d'environ 15 000 aiguilles de PVC par m² (vert et olive). Spécialement indiqué pour les murs de soutènement (réseaux routiers) dans les sites protégés de la nature.

Premultiflex

— Structures fines à grossières ; pour préfabrication, emploi répété, 40 à 50 coulages de béton ; éléments de façades et de balcons. Prix de Fr. 160.— jusqu'à Fr. 250.— m².

— Matrices de coffrage structurées PREWI à jeter et pour emploi répété.

8400 Winterthour, Gutstrasse 51, tél. (052) 29 77 23/22, Télex 76104 CH

LOSAG

ENTREPRISE GÉNÉRALE

LAUSANNE

Av. de Valmont 16

Tél. 021/32 97 25

FRIBOURG

Bd de Pérolles 2

Tél. 037/22 78 78

GENÈVE

R. du Vieux-Collège 8

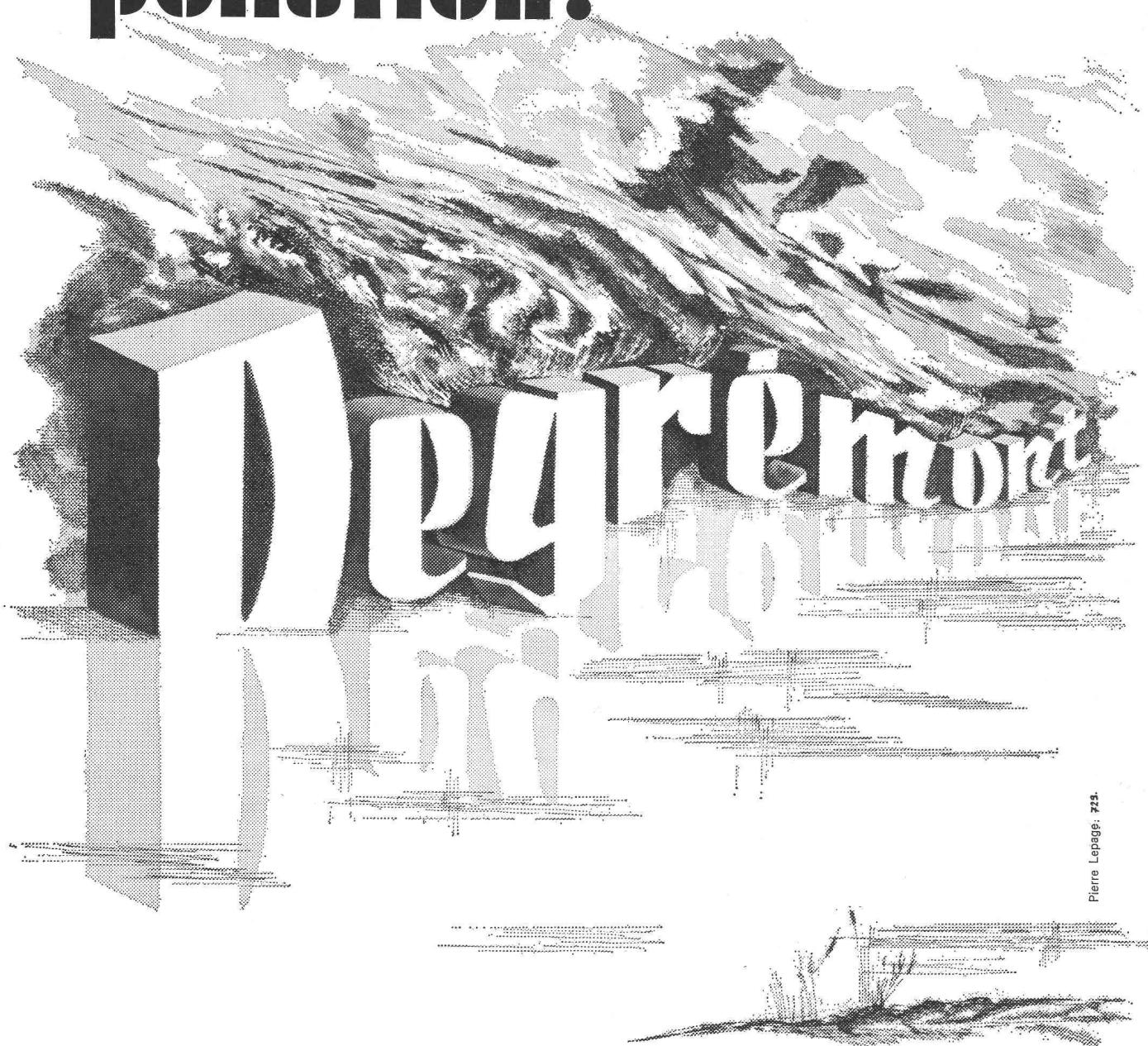
Tél. 022/21 82 77

NEUCHÂTEL

Rue des Parcs 42

Tél. 038/25 56 56

HALTE à la pollution!



Pierre Lepage: 723.

Degrémont

AG
SA

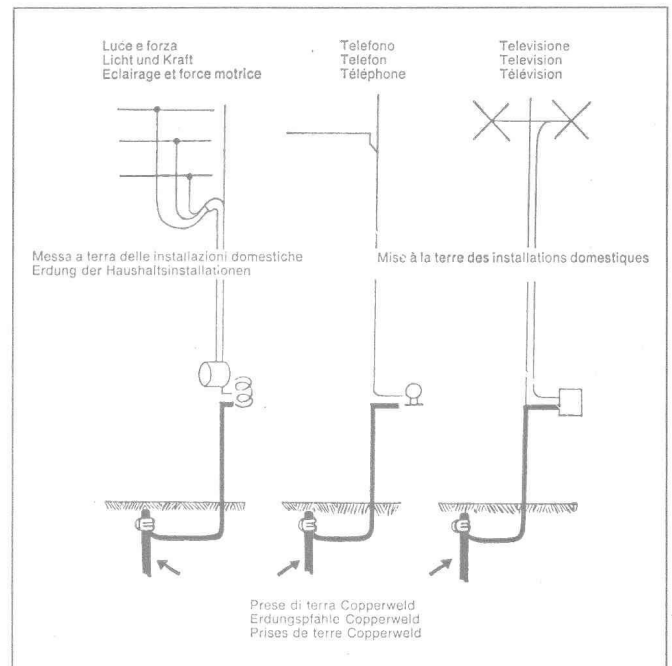


1800 VEVEY 16, rue du Centre
(021) 51 89 11

8400 WINTERTHUR Schützenstrasse 42 A
(052) 23 36 96

Copperweld

Erdleitungen Mise à la terre en profondeur

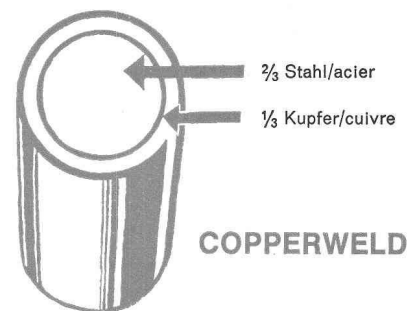


Die vollkommene Erdungslösung für elektrische Stromkreise, Radio, Telefon, Blitzschutzanlagen

von Wohngebäuden, Bauernhäusern, Fabriken, Werkplätzen, Tankanlagen, Seilbahnen, Metallkonstruktionen und selbst von Bäumen

La solution idéale pour la protection des installations électriques, de transport d'énergie, de distribution, de signalisation et de communication.

Protection contre la foudre des immeubles, des constructions métalliques, réservoirs de carburant et téléphériques et même des arbres.

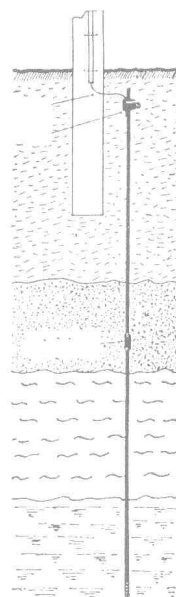


Erdleitungsdraht
Fil de terre

Bride
Serre-fils

Kupplungsmuffe
Manchon
d'accouplement

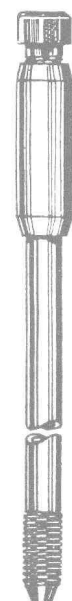
In felsigem
Boden Ein-
rammen des
Erdungs-
pfahles
parallel zur
Felschicht



Bodenhöhe
Niveau du sol

Widerstandswert im Verhältnis der Einschlagtiefe
Mesure de la résistance au fur et à mesure de l'enfoncement

Dans les terrains rocheux enfoncement oblique parallèlement à la couche du roc.



Schlagbolzen
(Stahl)
Butée de frappe
(acier)

Kupplungsmuffe
(Bronze)
Manchon
d'accouplement

Piquet
en
COPPERWELD

DOCUMENTATION DU BATIMENT

CENTRE NATIONAL SUISSE : BIBLIOTHEQUE DE L'ECOLE POLYTECHNIQUE FEDERALE, ZURICH

727.4 (43)

CENTRE de formation de l'industrie allemande du bâtiment à Dortmund-Dorstfeld. (*Schulungszentrum des Deutschen Bauwesens in Dortmund-Dorstfeld.*)

= Schweizer Baubl., 83 (1972) 18, p. 76-80.

Bâtiment scolaire pour cinq mille participants aux cours par an. Plusieurs halls de démonstration, d'instruction et de réparations. Données techniques.

SUISSE, EPF, Zurich, 1973, N° 114.

624.91 : 72

COUVERTURE de grande portée pour une cour intérieure. (*Weit gespannte Ueberdachung eines Innenhofes.*)

= Schweizer Baubl., 83 (1972) 18, p. 86-88.

Treillis spatial en acier, couvrant la superficie de 47,5 m² entre les quatre ailes de l'hôtel Skyline à Heathrow, Londres. Toiture en panneaux de résine synthétique transparents, formant des tonnelles entre les poutres portantes. Montage, coût.

SUISSE, EPF, Zurich, 1973, N° 115.

728.2.011.27 (43)

BUSCH, H. arch. Maison-tour à 49 étages à Cologne. (*49ge schossiges Wohnhochhaus in Köln.*)

= Schweizer Baubl., 83 (1972) 19, p. 11-12.

L'immeuble haut de 137 m s'élève au-dessus d'un socle étendu à plusieurs étages, abritant piscine, crèche, boutique, etc. Tour de cage d'escalier à disque divisant la maison-tour en deux parties. Données techniques, déroulement des travaux.

SUISSE, EPF, Zurich, 1973, N° 116.

725.1 (494.42)

BEAUDOIN, E. & A. CAMENZIND & P. NERVI, arch. Nouveau bâtiment du Bureau International du Travail à Genève. (*Der Neubau des Internationalen Arbeitsamtes bei Genf.*)

= Schweizer Baubl., 83 (1972) 20, p. 46-48.

Immeuble à onze niveaux aux façades longitudinales concaves, conçues comme façades froides, composées d'éléments de fenêtre et d'éléments de façade en aluminium, fixés séparément et constituant un revêtement en saillie très original.

SUISSE, EPF, Zurich, 1973, N° 117.

725.56 (494)

MATHYS, R. arch. Projet de la maison de repos « Sunneziel » à Meggen, Lucerne. (*Projekt « Altersheim Sunneziel » in Meggen LU.*)

= Schweizer Baubl., 83 (1972) 21, p. 5-9.

Complexe multiforme avec de nombreuses terrasses, placé dans un parc en pente et abritant 47 chambres pour pensionnaires indépendants et 16 pour gens malades. Façades des chambres en dents de scie.

SUISSE, EPF, Zurich, 1973, N° 118.

725.56 (494.34)

COLONIE pour personnes âgées, rue de Möhrli à Zurich. (*Alterssiedlung Möhrlistrasse Zürich.*)

= Schweizer Baubl., 83 (1972) 21, p. 9.

136 appartements répartis en quatre groupes de trois volumes à deux et trois étages et une maison-tour à dix niveaux.

SUISSE, EPF, Zurich, 1973, N° 119.

725.71 (494)

RESTAURANT-PONT élégant au-dessus de la Route nationale 1. (*Elegantes Brückenrestaurant über der N 1.*)

= Schweizer Baubl., 83 (1972) 25, p. 5-9.

Restoroute à Würenlos, Argovie. Longueur de 130 m, dont 72 m sans appuis. Construction en acier, suspendue à deux pylônes, hauts de 45 m, par des câbles précontraints. 600 places. Coût : 25 millions de francs.

SUISSE, EPF, Zurich, 1973, N° 120.

728.5 (494)

[HÔTELS]. ([Hotels]).

= Aktuelles Bauen, 8 (1972) 4, p. 43-49 et 55-57 et 59-60.

Métropole à Interlaken. Beatus à Merligen. Sunstar à Grindelwald.

SUISSE, EPF, Zurich, 1973, N° 121.

725.742 (494)

DETTLING & MEISSEN, arch. Piscine couverte à Sedrun. (*Hallenbad Sedrun.*)

= Aktuelles Bauen, 8 (1972) 4, p. 65-67.

[Voir aussi : Planen & Bauen, - (1972) 5, p. 54-57.]

Bâtiment organisé de haut en bas en trois étages : toit-terrasse, en même temps niveau d'accès, halle d'entrée avec restaurant à quarante places, et, au niveau inférieur, bassin et vestiaires. Construction en béton armé, façades sud et ouest entièrement vitrées. Premier bassin en aluminium de Suisse.

SUISSE, EPF, Zurich, 1973, N° 122.

007

Von BENTHEIM, G. L'informatique dans la construction en Suisse.

= Hoch- & Tiefbau, 71 (1972), no. spéc. 2, p. 35-42.

Commission pour la création d'un système d'information constituée en 1970. Travail effectué et objectifs généraux. Exécution du premier modèle d'IDC. Aperçu des besoins d'information à travers des phases de préparation et de réalisation d'un ouvrage. Le classement de la systématique. Tests du système.

SUISSE, EPF, Zurich, 1973, N° 123.

69.059.2

SERDALLY, D. Erreurs de conception dans la construction et leur enseignement.

= Bull. tech. Suisse rom., 98 (1972) 8, p. 138-142.

Analyse des causes les plus fréquentes des dommages dans la construction. Quelques cas typiques de dommages causés par le fléchissement, par les effets thermiques et thermodynamiques.

SUISSE, EPF, Zurich, 1973, N° 124.

333.32

PROBLÈMES et politiques du logement entre 1969 et 1970.

= Habitation, 45 (1972) 4, p. 32-59.

Renseignements communiqués par la Commission économique pour l'Europe (CEE) au sujet de la situation générale du logement dans les pays d'Europe et de la politique de leurs gouvernements.

SUISSE, EPF, Zurich, 1973, N° 125.

728.37 (494)

La MAISON aux parois creuses. (*Das Haus der hohlen Wände.*)

= Das ideale Heim, 46 (1972) 4, p. 16-23.

Œuvre du groupe d'architectes « Atelier 5 » à Berne. Maison familiale spacieuse, échelonnée dans les deux dimensions, tant à l'intérieur qu'à l'extérieur. Murs de contournement en partie remplacés par des cloisons très minces, formant des niches pour placards.

SUISSE, EPF, Zurich, 1973, N° 126.

725.74 (494)

Nouvelles PISCINES en Suisse. (*Neue Bäder in der Schweiz.*)

= Schweizer J., 38 (1972) 4, p. 29-40.

Piscine couverte à Uitikon. Piscine couverte de l'établissement de natation Breite à Schaffhouse. Piscine « Auwiesen » à Winterthur-Töss. Piscine et piscine couverte Weyermannshaus à Berne.

SUISSE, EPF, Zurich, 1973, N° 127.

725.4 : 628.49

AEGERHARD, J.-H. Usine pour l'incinération des ordures et déchets de Cottendart/Neuchâtel.

= Schweizer J., 38 (1972) 4, p. 59-60 et 102.

Description détaillée, données techniques, coût.

SUISSE, EPF, Zurich, 1973, N° 128.

725.82 (494.4)

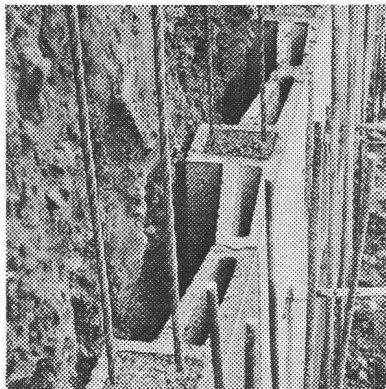
GUËX, E. & G. KIRCHHOFF, arch. Salle de fêtes à Thonex, Genève.

= Werk, 59 (1972) 4, p. 208-209.

Bâtiment télescopique aux façades aveugles, revêtues de cuivre. Organisation intérieure modifiable. Avec un immeuble d'habitation contigu, la salle de fêtes constitue la première étape du futur centre communal. Un restaurant bas s'ouvre vers une place publique aménagée avec soin.

SUISSE, EPF, Zurich, 1973, N° 129.

**Coffrage et drainage
avec un seul élément**



Notre solution permet de réaliser en une seule opération un coffrage rapide et un drainage efficace. La sécurité supplémentaire et la rationalisation qui en résultent sont particulièrement favorables pour les constructions en limite de propriété et là où il y a des risques d'éboulements.



Coffrages

FILTRA[®]

Vente par les marchands
de matériaux de construction.



MATÉRIAUX S.A.

1023 Crissier Télex 24 766 Tél. (021) 34 97 21



Revêtement bétonné: meilleure visibilité!

Et visibilité veut dire avant tout sécurité

**Renseignements et conseils:
BETONSTRASSEN AG,
5103 Wildegg**

Favre S.A.

1530 PAYERNE ☎ 037 61 23 63

Aciers d'armatures

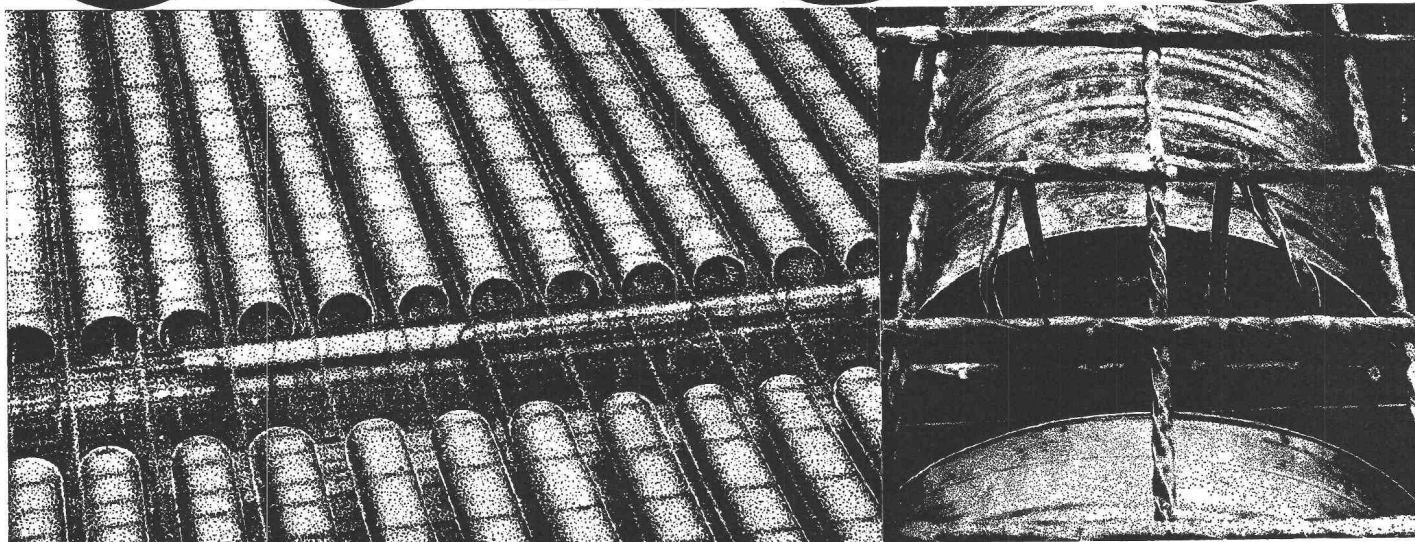
Installations modernes de façonnage

Outillage et toutes fournitures de chantiers

Livraisons rapides et soignées

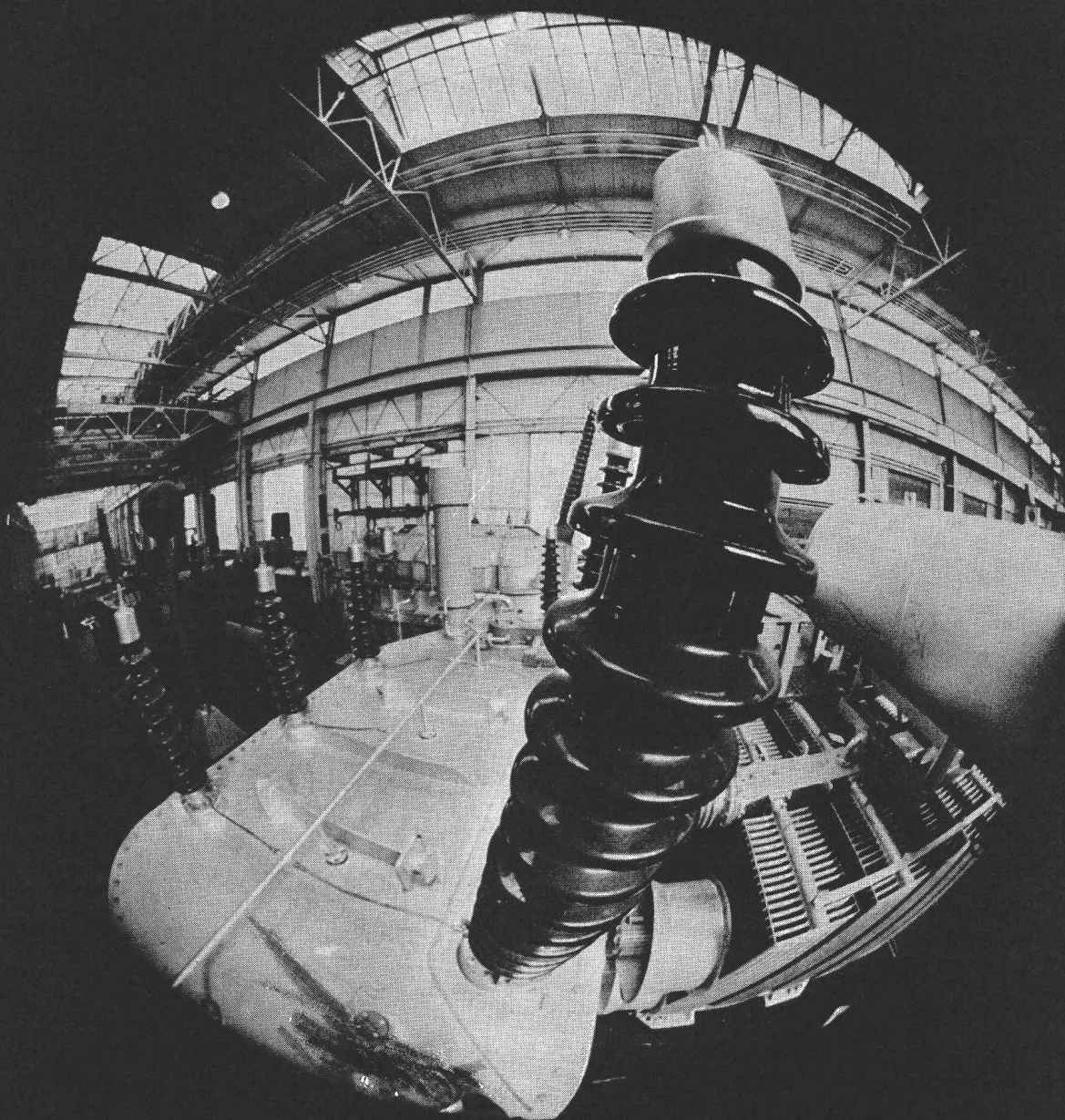
Jacot Des Combes & Cie SA
Route de Gottstatt 22
2500 Bienne / Suisse
Téléphone (032) 42 20 35

cofratol



**Coffrages perdus en tôle pour dalles
en béton armé de grandes portées.
Pour toutes constructions de grande
envergure.**

**Léger et bon marché.
Stockage facile (en plein air).
Pose et attache rapide.
Economie de poids, de béton, de fer.**



VOTRE OBJECTIF

TRANSFORMATEURS

sécheron

Membre du groupe Brown Boveri

S.A. DES ATELIERS DE SÉCHERON 1211 GENÈVE 21

T 107 f

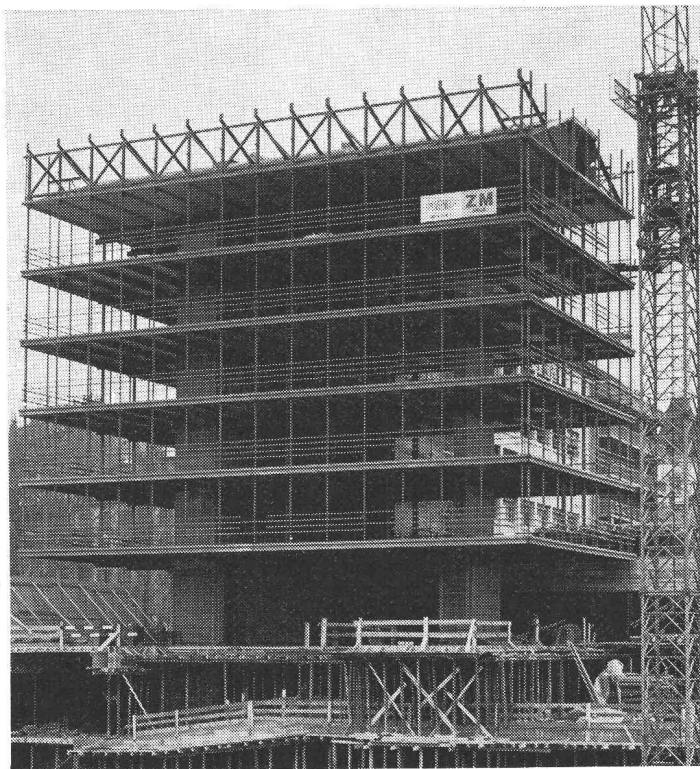
Quand la construction devient plus chère,
il faut mieux placer son argent.

Construisez en toute sécurité avec Holorib

Sûr signifie: examiné par l'EMPA du point de vue statique et dynamique ainsi qu'en raison de sa résistance au feu, et d'excellents résultats obtenus. Depuis 10 ans, Holorib est employé en Suisse avec grand succès. L'association des assurances cantonales contre l'incendie a rangé Holorib comme seule plancher mixte économique sans protection anti-feu supplémentaire dans la classe F 90.

Il vaut mieux être sûr.

Construisez plus rationnellement. Avec Holorib, on se passe de coffrage et d'armature. Le problème de la suspension est déjà résolu par la nervure en queue d'aronde et avec Holo-clips. Holorib peut être posé simultanément sur plusieurs étages (3 hommes en posent



bien 500 m² par jour).

Il vaut mieux construire plus rationnellement.

Hollowall est le nouveau caisson autoportant (avec ou sans isolation de mousse) pour paroi intérieure qui se monte vite et simplement. Demandez la documentation.

Il vaut mieux être informé.

Holorib SA
2, rue Vallin, 1201 Genève
Téléphone 022/31 81 60

Place Chauderon, Lausanne
Immeuble administratif
Architectes:
AAA, Lausanne
Ingénieurs:
Janin & Girard, Lausanne
Construction métallique:
Zwahlen & Mayr SA, Aigle

Holorib®

Il vaut mieux être informé. Veuillez m'envoyer les documentations concernant:

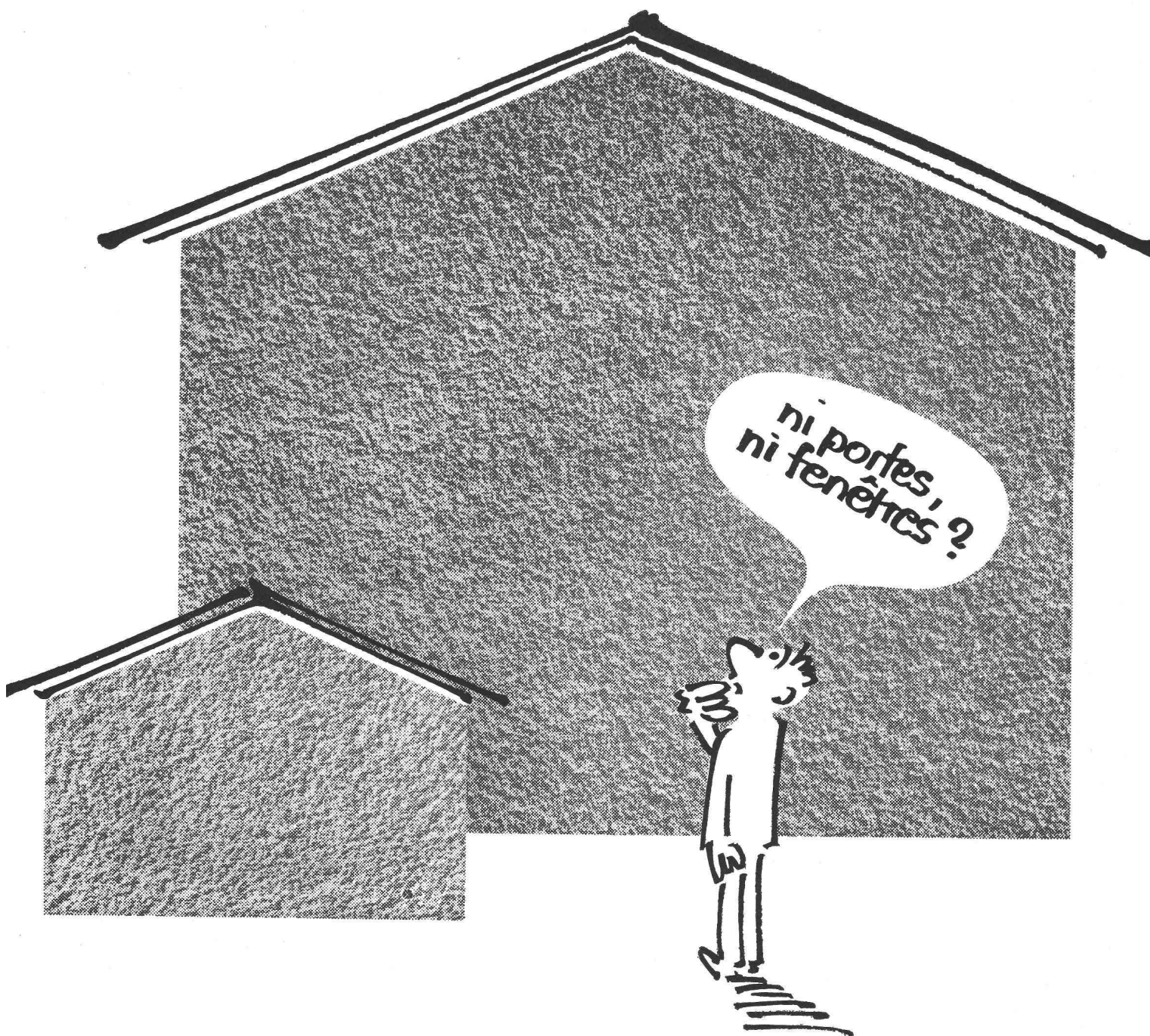
- | | |
|-----------------------------------|---|
| <input type="checkbox"/> Holorib | <input type="checkbox"/> Hollowall (caissons pour parois intérieures) |
| <input type="checkbox"/> Holodeck | <input type="checkbox"/> Holorib DLW (éléments pour toit calorifuge) |

Firme _____

Adresse _____

Responsable _____

Holorib SA, 2, rue Vallin, 1201 Genève, Téléphone 022/31 81 60



nous sommes là pour y remédier

- | | |
|---------------------------------|---|
| HUISSERIES MÉTALLIQUES : | standardisées et sur mesure |
| PORTES BOIS : | à peindre - laquées - bois naturel - anti-feu T-30 T-60 T-90
avec huisseries métalliques |
| PORTES DE GARAGES : | standards ou sur mesure : acier - bois - plastique |
| PORTES INDUSTRIELLES : | accordéons - coulissantes - basculantes |
| FENÊTRES : | aluminium éloxé avec huisseries métalliques |
| GARAGES PRÉFABRIQUÉS : | 4 dimensions standardisées - montage rapide |
| HALLES PRÉFABRIQUÉES : | charpente métallique - prix forfaitaire clés en main |



ATELIERS DU NORD LEIMER+BEYELER

1401 YVERDON SUISSE TÉL. 024 25 81 81

La leçon du champignon

C'est la recherche systématique qui a rendu possible la conception actuelle des ossatures portantes en acier. Cette annonce présente un des apports de Geilinger dans ce domaine.

Le champignon Geilinger en acier

Résultat de trois ans d'essais pour vérifier la valeur de la théorie des Kinnunen-Nylander sur le poinçonnement de dalles dans les zones d'appui ponctuel, et ceci dans de grandes dimensions.



«La stabilité d'une construction est inversement proportionnelle aux connaissances scientifiques du constructeur», plaisantait à la fin du 18^e siècle, non sans quelque raison, un ingénieur anglais nommé Treghold. Aujourd'hui, un coup d'œil sur des plans ou un chantier le met en évidence, tout a changé. Pour juger ses constructions, l'ingénieur se base sur la statique et la théorie de la résistance des matériaux. La technique moderne des ordinateurs le décharge du travail de calcul pur et lui laisse plus de temps pour une activité créatrice qui lui est propre: la résolution de problèmes de construction. Les projets de recherche que le groupe Geilinger a mené à terme systématiquement dès 1961

montrent qu'il a participé d'une façon décisive à la solution de problèmes constructifs toujours nouveaux, ce qui a conduit – pour ne citer qu'un exemple – au champignon Geilinger en acier, bien connu. Les chiffres démontrent que ce développement n'a pas été fait que pour les manuels de statique: pendant les six années suivant sa mise au point, les nouvelles colonnes en acier ont été utilisées pour des centaines d'ouvrages.

Sur des chantiers de plus en plus nombreux poussent les champignons Geilinger: Ci-dessous le bâtiment Hasler à Winterthur.



G 73.44

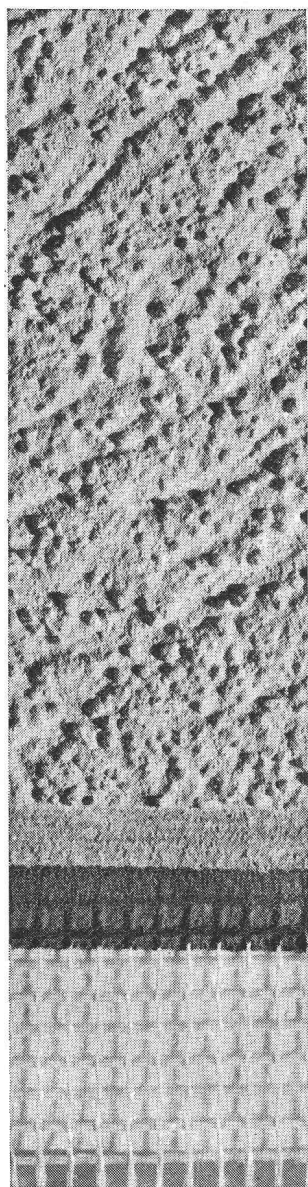
Le groupe Geilinger:
un ensemble
acier – métal léger.

Bureau
pour la Suisse
romande:
1426 Yvonand
Tél. 024/3117 31

GEILINGER

Economie de mazout 50 % !

Protection de l'environnement:



- 1 plaque de Styropor
- 2 « dryvit » - fibre de verre
- 3 colle « dryvit » - primus
- 4 « dryvit » crêpi synthétique

L'isolation « dryvit » SAP permet d'effectuer une enveloppe isolante sans pont de froid sur toute la surface extérieure d'une construction, formant ainsi une protection sans joints et sans fissures.

L'épaisseur de la couche isolante est conditionnée par la valeur k désirée (valeur : 0,8—0,2).

Le pouvoir d'isolation du revêtement « dryvit » SAP permet une économie de mazout allant jusqu'à 50 %, ce qui limitera la pollution de l'air. En outre il est possible d'utiliser l'énergie noble (gaz, électricité). L'isolation extérieure SAP contribue ainsi dans une grande mesure à la protection de l'environnement.

Diminution du coût de la construction par les dimensions restreintes de l'installation de chauffage et la plus grande rapidité et simplicité des travaux.

Notre système d'isolation est éprouvé depuis plus de 15 ans, pour tous les climats, dans la construction de bâtiments locatifs et industriels.

Nous tenons à votre disposition une documentation complète ainsi que des échantillons.



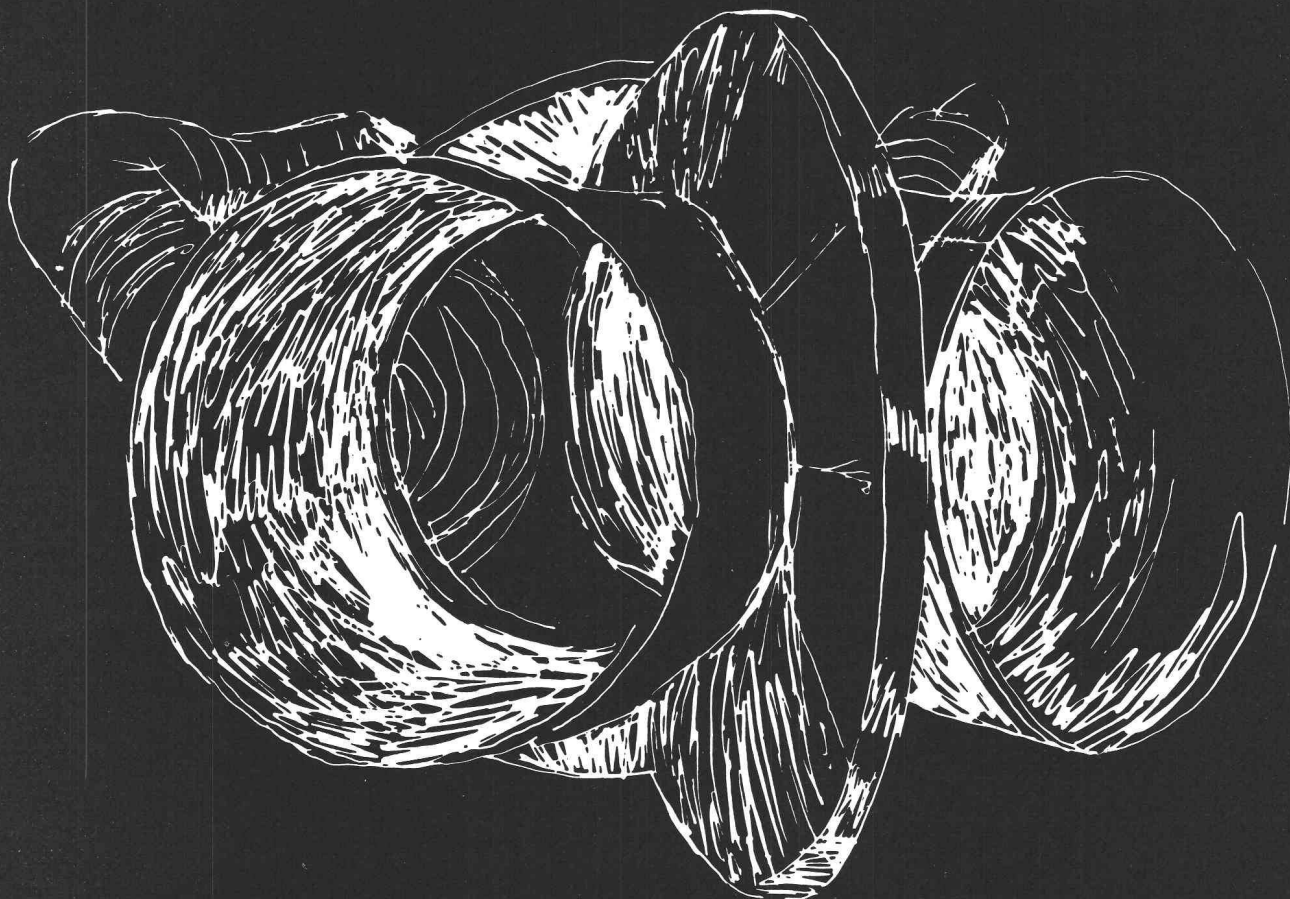
SAP Baustoffe + Bauchemie AG
9306 Freidorf

Tél. 071 48 15 45
Telex 77665

Bureau de Lausanne

Tél. 021 33 49 45

Giovanola dans le monde



Giovanola est une entreprise suisse à vocation internationale.
Si elle a su se créer une image qui n'a cessé de grandir, c'est parce que ses produits répondent aux plus hautes exigences techniques.

En Suisse et dans le monde entier, le know-how de Giovanola, le dynamisme et la créativité de ses départements de recherche, sont à la base de réalisations marquantes :

Dans le secteur de l'aménagement hydro-électrique, citons entre autres les conduites forcées, les puits blindés Giovanola installés en RFA, en Amérique du Sud, aux Indes, à Ceylan, au Moyen Orient, en URSS... et en Suisse, bien sûr.

A l'aéroport international de Cointrin, en grande première européenne, va être inauguré le nouveau parking mécanisé entièrement automatique de grande capacité, système Rotopark – une solution d'avenir.

Giovanola participe à la recherche chimique et biologique de pointe en mettant à sa disposition des installations élaborées selon des techniques d'avant-garde.

Entreprise suisse à vocation internationale, Giovanola est à la pointe du progrès !



GIOVANOLA FRÈRES S.A., CH-1870 MONTHEY

alwitra



Le profilé de rive qui s'impose pour une toiture-terrasse moderne

Prospectus avec échantillon sur demande

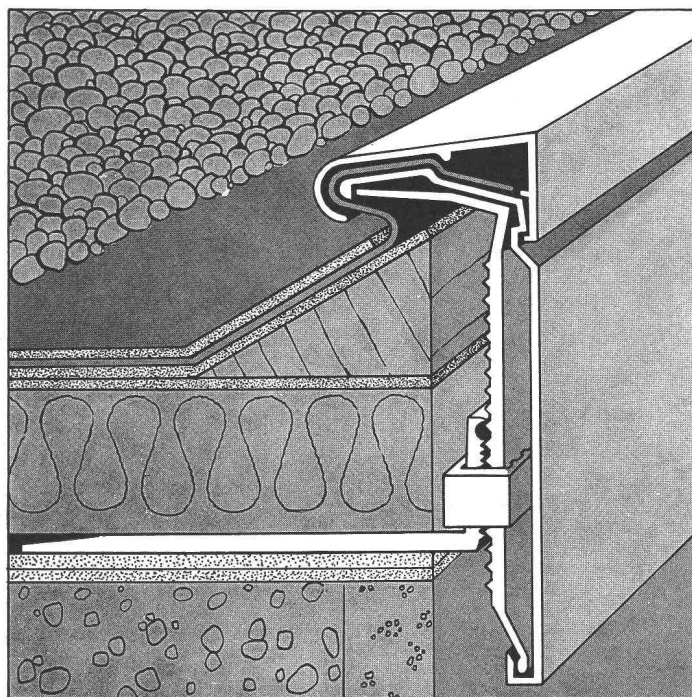
Représentant général :

francillon
et Cie S.A.

Case postale 1026
1001 LAUSANNE

29, route de Bussigny
1023 CRISSIER

Tél. (021) 35 11 61
(20 lignes)
Télex 24 591

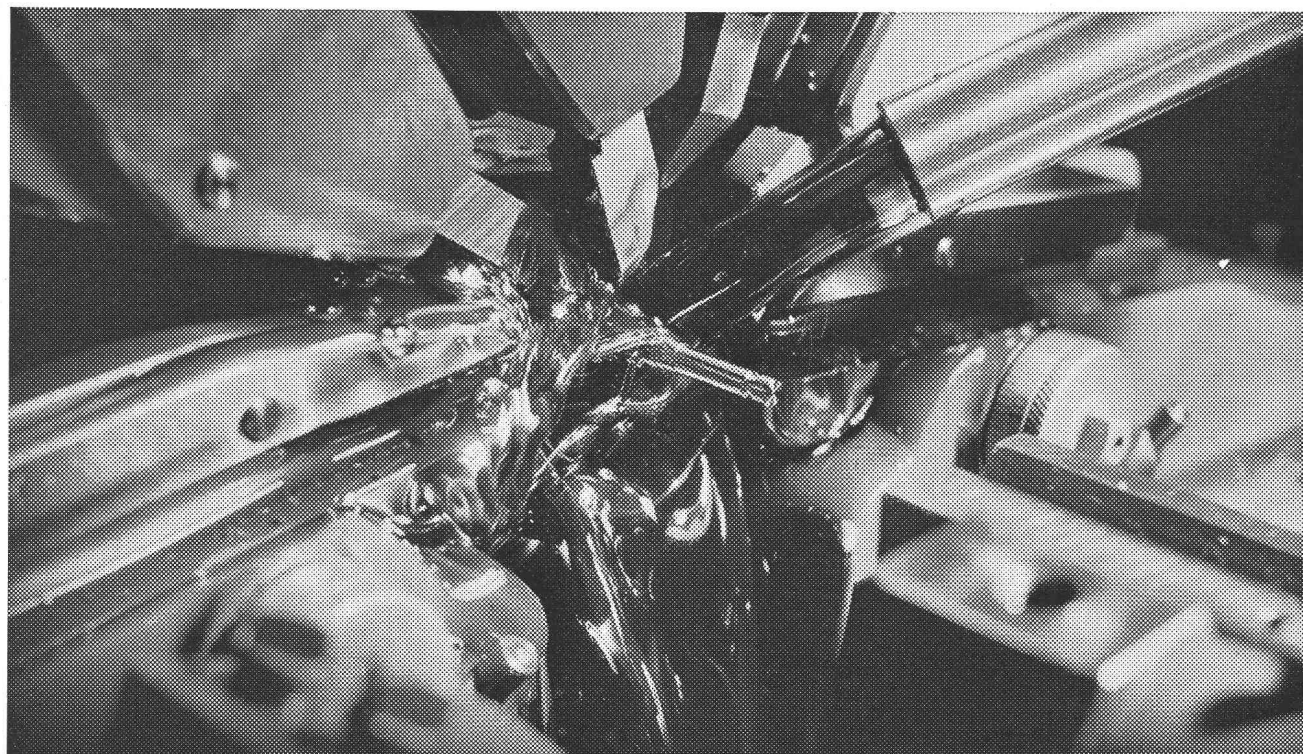


il est
simple
sans soudure
robuste
facile à monter
étanche
définitif
sans réparation
sans frais
d'entretien
esthétique

Agents agréés :

Alphons
Glutz-Blotzheim AG
Mattenstrasse 13
4500 Solothurn
Telefon (065) 2 36 66
Telex 34 209

Molinari SA
Casella postale
6900 Lugano
Tel. (091) 51 67 21/26
Telex 79 175

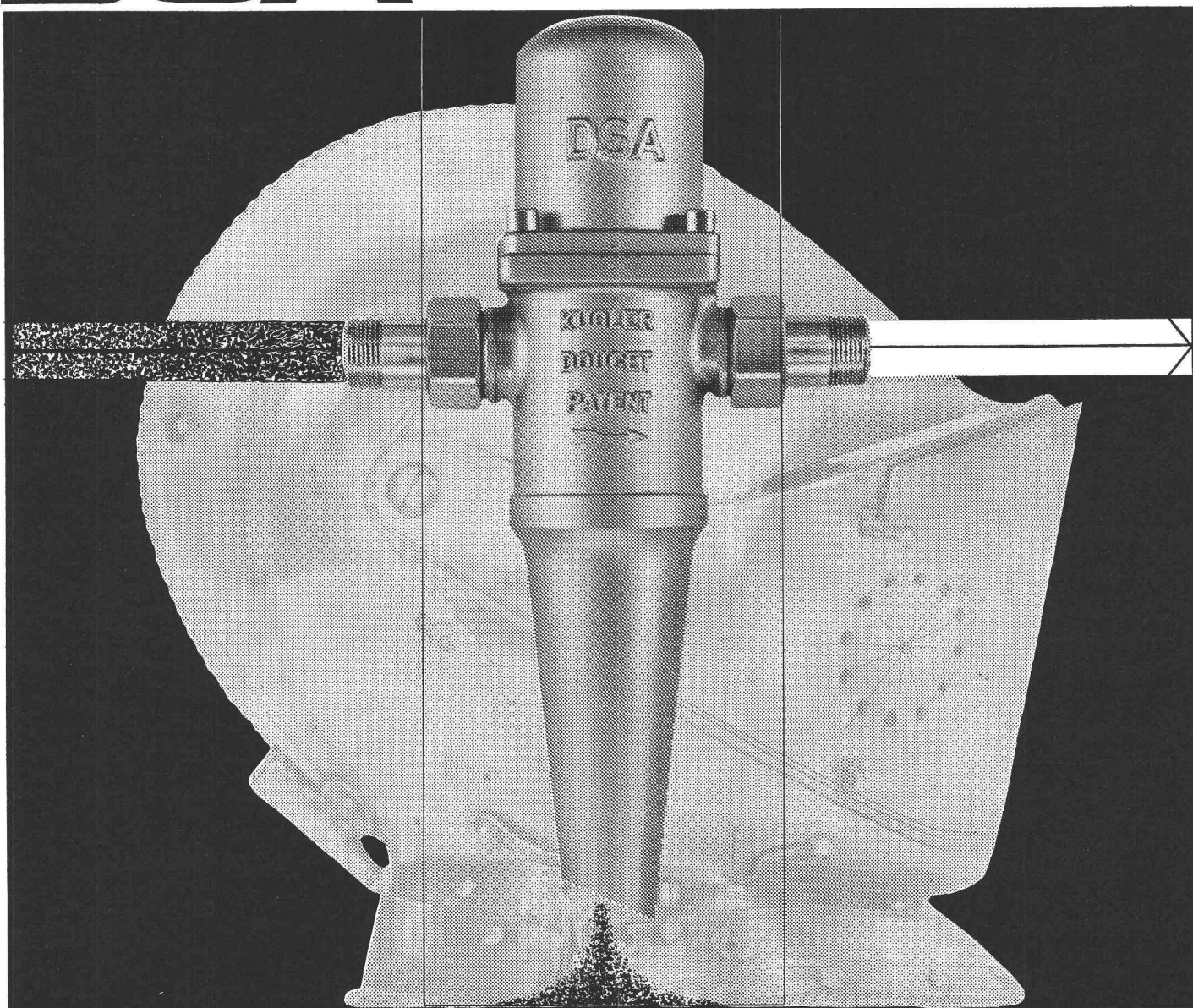


TORNOS PETERMANN

TOURS AUTOMATIQUES 2740 MOUTIER (SUISSE)

916

PROTECTION DSA



- Séparateur micronique centrifuge sans entretien
- Elimine les impuretés en mouvement (particules plus denses en fonction de la vitesse de l'eau)
- Protège les conduites contre les coups de béliet
- Vidange manuelle ou automatique

Demandez la documentation pour utilisations sanitaires ou industrielles

kugler

1211 GENÈVE 8 Fonderie et Robinetterie S.A. La Jonction,
8031 ZÜRICH 5 Metallgiesserei und Armaturenfabrik A.G. Josefstrasse 129,
3007 BERN Mattenhofstrasse 33-33a,

DOUCET
patents + processes

SAMTEC...

votre assurance

La Société vaudoise des ingénieurs et architectes, l'Union technique suisse et le Syndicat suisse des architectes, dessinateurs, ingénieurs et techniciens ont conjointement conclu un contrat collectif maladie avec la Mutuelle Vaudoise en 1963.

C'est pour cette raison que fut fondé le service d'assurance maladie des bureaux techniques (SAMTEC), secrétariat SVIA, avenue Jomini 8, 1004 Lausanne (tél. 25 10 25).

Cette assurance corporative est spécialement faite pour :

- les propriétaires de bureaux d'architectes, d'ingénieurs et autres bureaux techniques,
- l'ensemble de leur personnel technique et de bureau, apprentis compris,
- les familles, enfants compris,
- toute autre personne dont la profession s'exerce dans un domaine technique ou scientifique.

Les dispositions de la nouvelle convention collective de travail UPIAV/SDT/UVVG rendent obligatoire, pour les employés, l'assurance maladie « perte de salaire » : le contrat SAMTEC vous apporte la solution de ce problème.

Les indemnités pour perte de gain s'élèvent à 100 % du salaire AVS ou d'un salaire convenu à l'avance.

Les frais médicaux, pharmaceutiques et hospitaliers sont largement pris en charge par INTRAS, caisse maladie reconnue.

La Mutuelle Vaudoise traite également toutes les branches d'assurance.

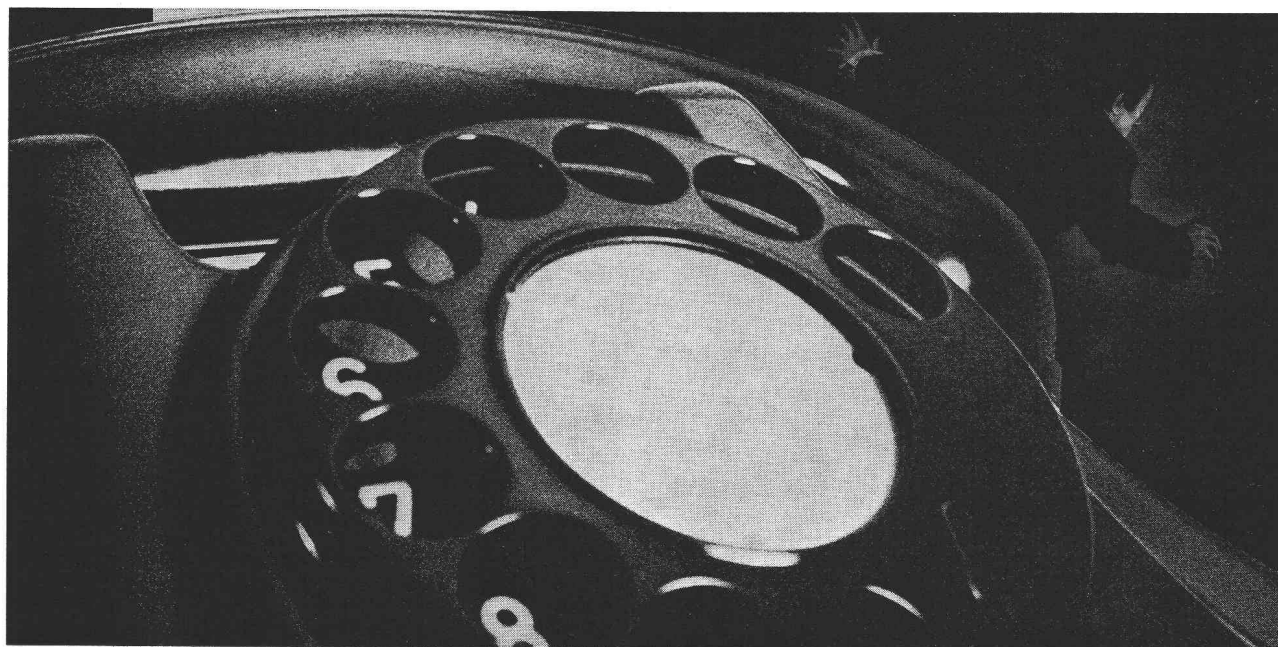
F. Thévoz, agent général

Pl. Benjamin-Constant 2 (tél. 20 41 11)

1002 Lausanne



Vous le saurez le premier. Quoiqu'il arrive...



... car **TELEALARM** vous prévient immédiatement et directement de tout événement insolite concernant vos biens ou ceux dont vous êtes responsables. Les services d'intervention (feu, police, etc.) ainsi que toute autre personne désignée sont alertées en même temps.

24 heures sur 24, **TELEALARM** est prêt à signaler feu et vols, mais aussi : inondations, personne bloquée dans un ascenseur, panne de chaufferie/climatisation, fuite de mazout, défaut aux installations techniques, etc.

TELEALARM est un dispositif relativement peu coûteux qui vous évite de courir inutilement des risques graves.

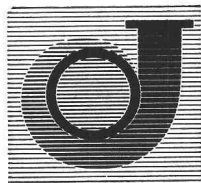
TeleAlarm®

Le système de surveillance breveté de :

TELETRONIC SA
1, place Saint-Gervais
Tél. (022) 31 30 50

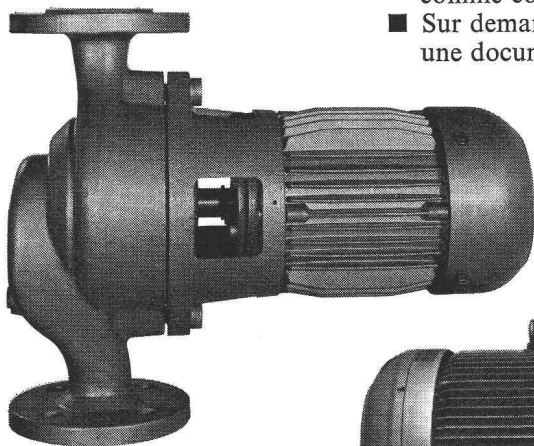
1211 GENEVE 11
Tx : 23 685

Service technique et fabrication - La Chaux-de-Fonds - (039) 23 99 23



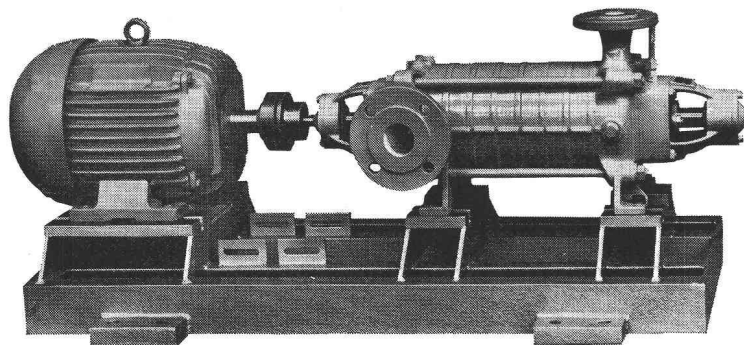
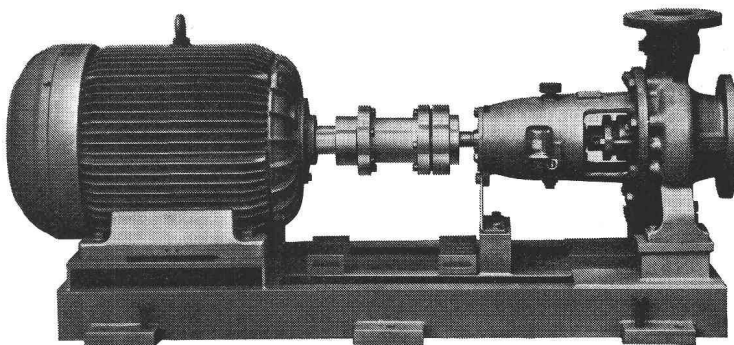
Pompes Sulzer économiques, pratiques, sûres

- Notre programme de livraison comprend des exécutions pour les domaines d'application les plus divers, tels que:
- Pompes à basse pression pour l'industrie, l'artisanat et les services publics
- Pompes à haute pression pour installations de distribution d'eau, etc.
- Pompes de forage et pompes submersibles
- Pompes à eau surchauffée pour chauffages centraux et installations d'alimentation en eau surchauffée
- Pompes à eaux résiduaires en construction horizontale et verticale
- Pompes pour l'industrie chimique, destinées au refoulement d'acides et de lessives
- Pompes à boissons pour laiteries, brasseries et entreprises de la branche alimentaire
- Pompes auto-amorçantes
- Pompes à air pour la production de vide ou pour emploi comme compresseurs
- Sur demande, nous nous ferons un plaisir de vous envoyer une documentation plus détaillée



Pompe à haute pression type MB,
(construction à segments).
Notre programme de fabrication
comprend des pompes
multicellulaires pour tous débits
et pressions requis. ▽

◁ Pompe à basse pression, type AZJ, en exécution
«in-line» pour montage direct dans la conduite.
Pompe normalisée pour l'industrie chimique, type CZ,
destinée au refoulement de liquides organiques et
▽ anorganiques. Livrable en différents matériaux.



SULZER®

Sulzer Frères, Société Anonyme
8401 Winterthur, Téléphone 052 81 11 22

Sulzer Frères, Société Anonyme, Section Machines
12, avenue Fraisse, 1006 Lausanne
Téléphone 021 27 59 22

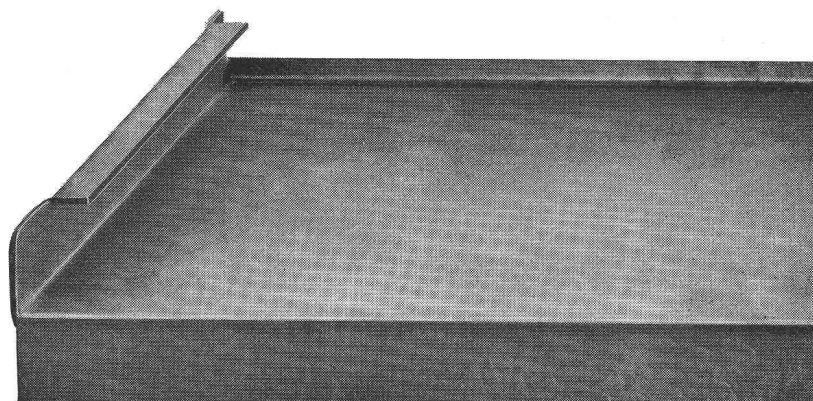
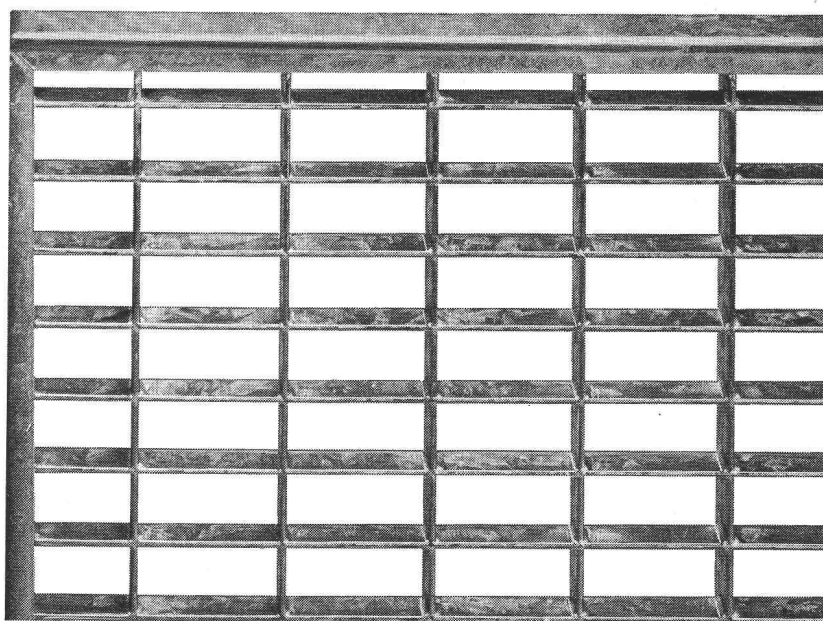
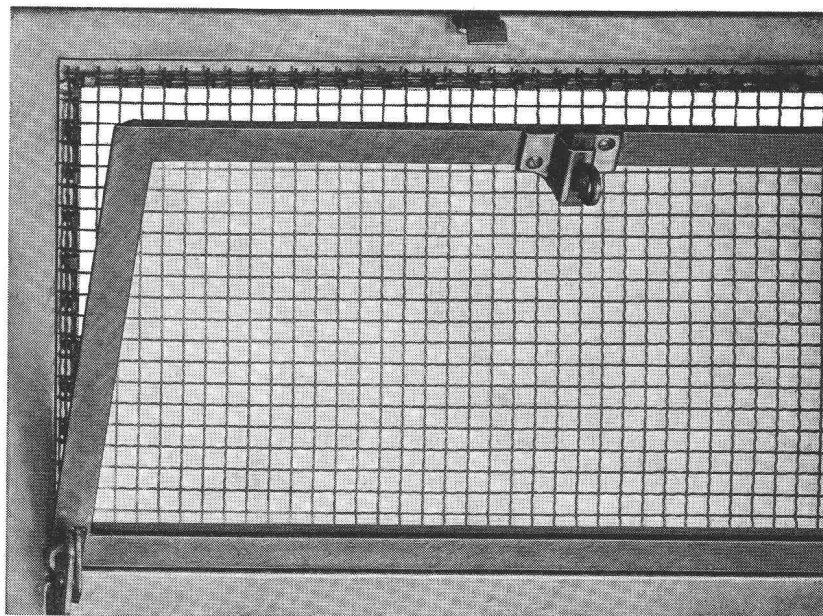
Un assortiment étendu d'éléments normalisés pour le bâtiment

Nous livrons rapidement du stock: les portes d'acier, fenêtres métalliques, tablettes de fenêtres en acier, boîtes aux lettres et boîtes aux lettres avec casier fourre-tout, grilles racle-pieds et pour saut-de-loup, cadres de paillasse, boîte de ventilation, portes pour local à citerne, tables tape-tapis et dispositifs d'étendage.

Outre ces éléments en acier normalisés nous fabriquons, sur mesure, des tablettes de fenêtres et de parapets – également en métal léger – de même que des grilles à caillebotis pour le bâtiment et l'industrie.

Profitez des avantages de prix qu'offre la livraison du stock des éléments nécessaires dans chaque construction.

Demandez la documentation détaillée ou la visite, sans engagement, de notre spécialiste.



Metallbau SA Zurich

**Bureau de vente pour la
Suisse romande**

Avenue de Chailly 44, 1012 Lausanne
Téléphone 021 29 72 63

Représentation et service organisé à

Bâle, Berne, Lausanne, Locarno
Lucerne, Soleure, St-Gall et Coire

norm®