

Zeitschrift: Bulletin technique de la Suisse romande
Band: 100 (1974)
Heft: 3

Werbung

Nutzungsbedingungen

Die ETH-Bibliothek ist die Anbieterin der digitalisierten Zeitschriften auf E-Periodica. Sie besitzt keine Urheberrechte an den Zeitschriften und ist nicht verantwortlich für deren Inhalte. Die Rechte liegen in der Regel bei den Herausgebern beziehungsweise den externen Rechteinhabern. Das Veröffentlichen von Bildern in Print- und Online-Publikationen sowie auf Social Media-Kanälen oder Webseiten ist nur mit vorheriger Genehmigung der Rechteinhaber erlaubt. [Mehr erfahren](#)

Conditions d'utilisation

L'ETH Library est le fournisseur des revues numérisées. Elle ne détient aucun droit d'auteur sur les revues et n'est pas responsable de leur contenu. En règle générale, les droits sont détenus par les éditeurs ou les détenteurs de droits externes. La reproduction d'images dans des publications imprimées ou en ligne ainsi que sur des canaux de médias sociaux ou des sites web n'est autorisée qu'avec l'accord préalable des détenteurs des droits. [En savoir plus](#)

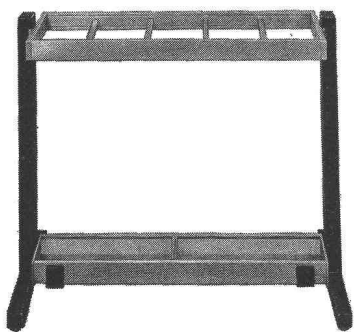
Terms of use

The ETH Library is the provider of the digitised journals. It does not own any copyrights to the journals and is not responsible for their content. The rights usually lie with the publishers or the external rights holders. Publishing images in print and online publications, as well as on social media channels or websites, is only permitted with the prior consent of the rights holders. [Find out more](#)

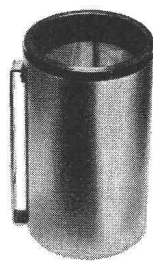
Download PDF: 26.01.2026

ETH-Bibliothek Zürich, E-Periodica, <https://www.e-periodica.ch>

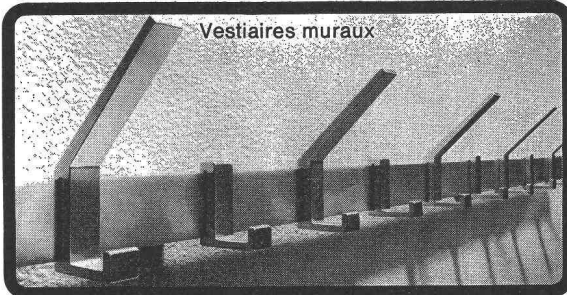
Porte-parapluies



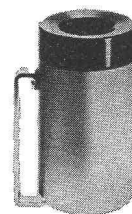
Corbeilles à papiers



Vestiaires muraux



Cendriers



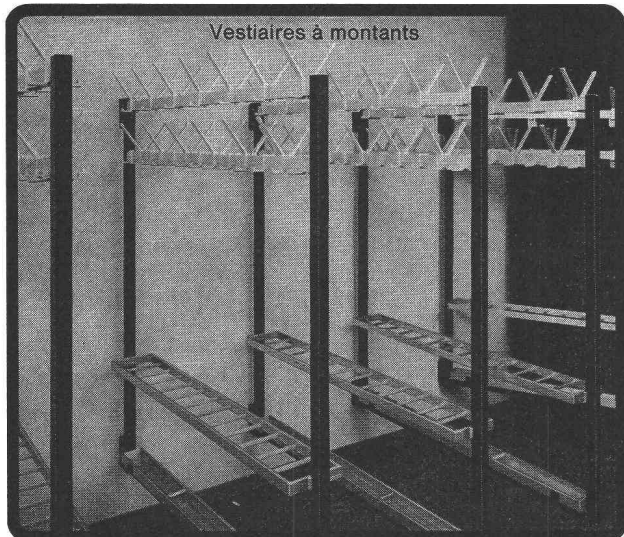
Demandez
nos prospectus

rosconi®

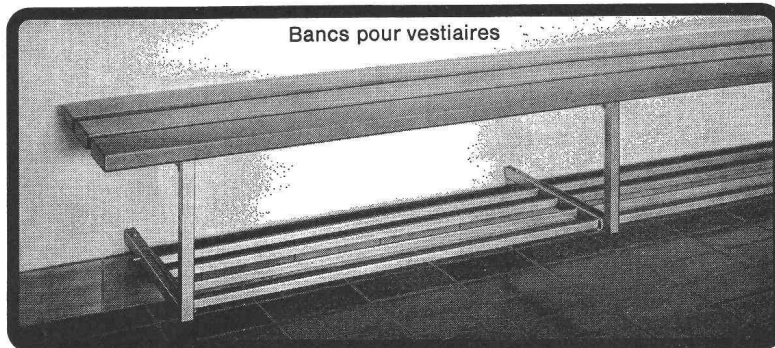
Articles pour équipement
de vestiaires

Fabrication - Vente - Pose
Rosconi SA, 1004 Lausanne
3, rue du Petit Beaulieu
021 35 24 44

Vestiaires à montants



Bancs pour vestiaires



TORNOS PETERMANN
TOURS AUTOMATIQUES 2740 MOUTIER (SUISSE)

916

DOCUMENTATION DU BATIMENT

CENTRE NATIONAL SUISSE : BIBLIOTHEQUE DE L'ECOLE POLYTECHNIQUE FEDERALE, ZURICH

711.4 (489)

PETERSEN, K. & M. HARBO, arch. L'opération « Gjellerup » — une nouvelle ville dans le Brabrand, Danemark. (*Der « Gjellerup-Plan » — eine neue Stadt in Brabrand, Dänemark.*)
= Bauen & Wohnen, 26 (1972) 2, p. 59-65.

Aménagement par étapes d'un terrain d'un million de m². 6000 appartements de huit types d'habitation en éléments préfabriqués, établissements publics, grand centre d'achats. Zones résidentielles très concentrées.

SUISSE, EPF, Zurich, 1973, N° 44.

711.417 (43)

EXPÉRIENCE Worpswede près de Brême. (*Experiment Worpswede bei Bremen.*)
= Bauen & Wohnen, 26 (1972) 2, p. 74-77.

Considérations sur le plan sociologique concernant l'élaboration d'un modèle de structure pour la commune rurale, aujourd'hui en voie d'être transformée en satellite de la ville de Brême.

SUISSE, EPF, Zurich, 1973, N° 45.

711.4 (44)

ROCHE, G. arch. Colonie Menel pour ouvriers qualifiés à Meximieux près de Lyon. (*Facharbeitersiedlung Menel in Meximieux bei Lyon.*)
= Bauen & Wohnen, 26 (1972) 2, p. 79-81.

Inspiré du caractère médiéval de Pérouges, l'architecte a créé une unité urbaine de haute qualité par intégration des espaces extérieurs dans les fonctions de l'habitat et par élimination du trafic motorisé. Maisons à quatre, cinq et six pièces, formant un ensemble de polygones semblables.

SUISSE, EPF, Zurich, 1973, N° 46.

711.5 (494.23)

WURSTER, W. arch. Aménagement d'immeubles d'habitation « Sesselacker » à Bâle. (*Wohnhausüberbauung « Sesselacker » in Basel.*)
= Bauen & Wohnen, 26 (1972) 2, p. 86-89.

Ensemble de maisons familiales complété par des immeubles locatifs à huit étages pour gagner plus d'espaces verts cohérents. Circulation de véhicules limitée. Constructions en partie préfabriquées.

SUISSE, EPF, Zurich, 1973, N° 47.

620.193

Van OETEREN, K. La corrosion du béton.
= Hoch- & Tiefbau, 71 (1972), no. spéc. 1, p. 16-27.

Aperçu des revêtements anticorrosifs de matières plastiques : nom, épaisseur de couche, liants, etc. Protection par plastiques liquides : propriétés, domaines d'application. Comparaison des propriétés physiques et chimiques des résines époxydes.

SUISSE, EPF, Zurich, 1973, N° 48.

727.1

ÉCOLES. (*Schulhäuser.*)
= Werk, 59 (1972) 2, p. 67-93.

Ecole secondaire à Buchs, Argovie. Ecole primaire Walkermatte à Bienne. Bâtiment scolaire de la Halde à Granges, Soleure. Ecole Margelacker à Muttentz, Bâle. Gymnase de journée à Osterburken, RFA. Ecole Brül à Gebenstorf, Argovie. Ecole des Nations-Unies à Genève. Ecole secondaire Ennetgraben à Affoltern/Albis. L'école dans la fabrique.

SUISSE, EPF, Zurich, 1973, N° 49.

727.112 (494.24)

GALLI, C. arch. e.a. Ecole primaire Walkermatte à Bienne. (*Primarschule Walkermatte, Biel.*)
= Werk, 59 (1972) 2, p. 70-71.

Construction en terrasses exploitant au maximum le terrain raide et exigü. Douze salles de classe, salle de sports et jardin d'enfants. Toits plantés servant de places de récréation. Année de construction 1967-1968.

SUISSE, EPF, Zurich, 1973, N° 50.

727.112 (494.32)

DIETZIKER, H. arch. Ecole de la Halde à Granges, Soleure. (*Schulhaus an der Halde, Grenchen SO.*)
= Werk, 59 (1972) 2, p. 72-73.

Disposé en terrasses, le bâtiment scolaire à trois sections comprend vingt salles de classe dans les parties extérieures et, au milieu, des locaux spéciaux, dont les toits servent de places de récréation. Année de construction 1967-1968.

SUISSE, EPF, Zurich, 1973, N° 51.

727.112 (494.23)

STEIB, W. & K. arch. Groupe scolaire Margelacker à Muttentz, Bâle. (*Schulanlage Margelacker, Muttentz BL.*)
= Werk, 59 (1972) 2, p. 74-77.

Quatre bâtiments groupés autour d'un préau carré : écoles primaire et secondaire à trois niveaux, salle de sports et bâtiment à niveau unique avec locaux spéciaux et appartement de concierge. Eléments décoratifs extérieurs aux formes cylindriques. Construction entre 1969 et 1971.

SUISSE, EPF, Zurich, 1973, N° 52.

727.113 (430.1)

BASSENGE, J. arch., e.a. Gymnase de journée à Osterburken, RFA. (*Tagesheimgymnasium Osterburken, BRD.*)
= Werk, 59 (1972) 2, p. 78-81.

Volume massif étagé abritant tous les locaux exigés. Quatre niveaux et plusieurs demi-niveaux. Perfection technique surévaluée au détriment d'un intérieur agréable. Eclairage par des sheds. Année de construction 1969-1971.

SUISSE, EPF, Zurich, 1973, N° 53.

727.11 (494.421)

LAMUNIERE, J. arch., e.a. Ecole des Nations-Unies à Genève.
= Werk, 59 (1972) 2, p. 84-87.

Quatre cubes en moulin à vent, constituant la première étape d'un projet prévoyant des développements ultérieurs par assemblage de plusieurs unités cubiques semblables. Structure métallique, construction en partie démontable. Année de construction 1970.

SUISSE, EPF, Zurich, 1973, N° 54.

727.113 (485)

CARLSON, B. & P. FERNBERG, arch. L'école dans la fabrique. (*Die Schule in der Fabrik.*)
= Werk, 59 (1972) 2, p. 91-93.

Aménagement d'un gymnase intégré dans une ancienne usine au centre de la ville, à proximité d'autres centres scolaires et culturels. Disposition des locaux facilitée par les grandes portées. Installations apparentes.

SUISSE, EPF, Zurich, 1973, N° 55.

620.193 : 693.55

PETERMANN, R. Corrosion et protection anticorrosion d'éléments en acier dans les constructions en béton. (*Korrosion und Korrosionsschutz von Stahlbauteilen bei Betonkonstruktionen.*)
= Schweizer Bauztg., 90 (1972) 5, p. 85-90.

La corrosion sous l'influence de courants continus. Le processus de la destruction. Cas de dommage analysés : corrosion de constructions en acier et de conduites encastrées en béton, de constructions hydrauliques et de différentes constructions en béton.

SUISSE, EPF, Zurich, 1973, N° 56.

725.944 (492)

BROUWER, H. Surélévation de l'Euromast à Rotterdam. (*Aufstockung des Euromastes in Rotterdam.*)
= Schweizer Bauztg., 90 (1972) 7, p. 153-154.

Provoqué par la construction de plusieurs immeubles-tours aux environs de l'Euromast, haut de 100 m, on a décidé d'y implanter une tour supplémentaire au poids de 250 t, augmentant ainsi la hauteur de 75 m. Essais de matériau et ancrage au moyen de carottages aux diamants.

SUISSE, EPF, Zurich, 1973, N° 57.

DOCUMENTATION GÉNÉRALE

Extraits d'articles de revues suisses et étrangères reçues par le « Bulletin technique » et déposées à la Bibliothèque de l'Ecole polytechnique fédérale de Lausanne, avenue de Cour 33, où elles peuvent être consultées.

N. B. — L'indice figurant en tête et à droite de chaque extrait est celui de la « Classification décimale universelle ».

Sciences pures

- BT 5599 537.811
Calcul des champs électromagnétiques par la méthode des éléments finis
 M. DECRETON.
 Bull. UCS, 64^e année, n° 19, 15.9.73, p. 1196-1203, 9 fig.

La méthode approchée de calcul faisant usage des différences finies est devenue classique dans l'étude des champs électromagnétiques. Plus récemment toutefois, l'intérêt se porte de plus en plus vers la méthode des éléments finis. Développée d'abord pour le génie civil et la résistance des matériaux, elle peut s'appliquer avec succès à de nombreux problèmes d'électromagnétisme (hyperfréquences, propagation des ondes, machines électriques). Elle s'adapte particulièrement bien aux cas présentant des discontinuités de milieu ou des points singuliers aux frontières. Après une présentation théorique du fonctionnement de la méthode, deux problèmes caractéristiques sont traités à titre d'exemple.

Mécanique appliquée

- BT 5600 621.791
Etat de développement de l'oxycoupage à la flamme. Appareils d'oxycoupage et leur utilisation dans les petites et moyennes entreprises.
 P. STEIDL.
 Journal de la soudure, 63^e année, n° 9/1973, p. 263-282, 12 fig., 5 tabl.

A la suite de quelques considérations préliminaires l'oxycoupage sur l'aptitude à utiliser ce processus, son influence sur le matériau, l'auteur décrit les appareils et machines d'oxycoupage pour les petites et moyennes exploitations. Il traite ensuite la question des gaz combustibles mis en œuvre, celle des genres d'exécution, les épaisseurs de tôle pouvant être oxycoupées, examine la technique opératoire, donne des indications au sujet de la qualité des faces de coupe, de l'exactitude des coupes et termine par quelques exemples tirés de différents champs d'application.

- BT 5601 621.1
Evacuation de la chaleur dans le cas des grandes centrales à vapeur.
 G. OPLATKA.
 Revue BBC, tome 60, n° 7/8, juillet-août 1973, p. 315-320, 5 fig.

D'après le second principe de la thermodynamique, de la chaleur est obligatoirement communiquée au milieu ambiant lors de la transformation d'énergie thermique en énergie mécanique (ou électrique). Dans le cas de grandes centrales électriques, ceci se heurte à des problèmes relatifs à la protection de l'environnement. Le présent article traite de ces problèmes ; il donne un aperçu sur les solutions habituellement utilisées et voudrait amorcer d'autres études aussi bien sur le plan technique que sur celui de la pollution de l'environnement.

Electrotechnique

- BT 5602 621.38
Installation de surveillance téléométrique médicale.
 C. TERCIER, G. MARQUIS.
 Comm. AGEN, n° 15, août 1973, p. 5-13, 7 fig.

La première partie traite un domaine médical : quels sont les paramètres médicaux intéressants à transmettre dans le cas d'une installation de surveillance téléométrique médicale ? Comment se présentent-ils ? Quelles en sont les caractéristiques ?

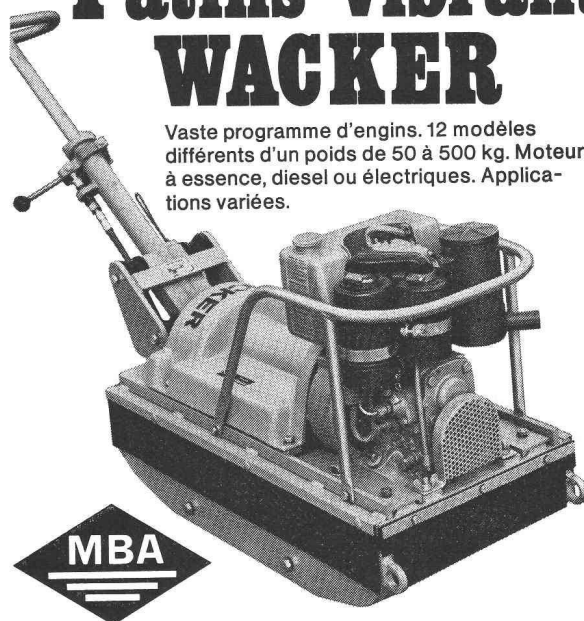
Après avoir décidé de transmettre l'ECG, la température et la pression sanguine, il est nécessaire de connaître les différents problèmes rattachés à une installation médicale portable (émetteur miniature). Différentes méthodes de modulation sont brièvement analysées et finalement, le choix tombe sur la PCM.

Enfin, connaissant ce qu'il faut transmettre et comment il faut le transmettre, il est possible de développer un modulateur PCM à 8 canaux, utilisant avec efficacité la technique MOS complémentaire.

Petites informations MBA

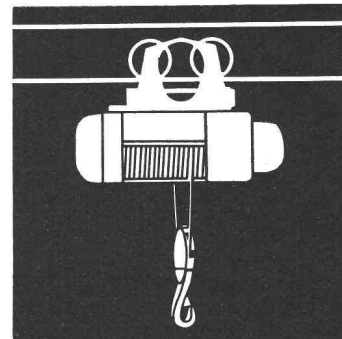
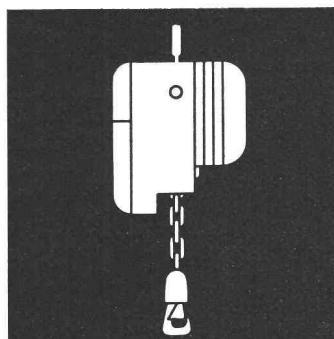
Patins vibrants WACKER

Vaste programme d'engins. 12 modèles différents d'un poids de 50 à 500 kg. Moteurs à essence, diesel ou électriques. Applications variées.



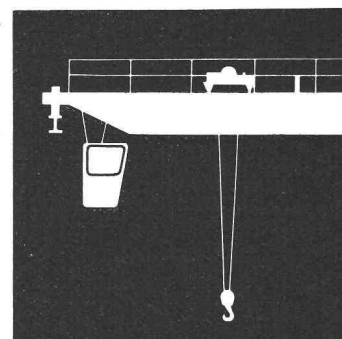
— à chaque tâche une bonne solution

MBA, 8600 Dübendorf, Tél. 01 85 00 21



engins de levage
 palans électriques
 ponts roulants
 matériel d'équipement

DEMAG



W. BURRI S.A.

CONSTRUCTIONS ÉLECTROMÉCANIQUES
 1000 Lausanne 16 — Tél. 021/ 24 45 33

DOCUMENTATION GÉNÉRALE

Extraits d'articles de revues suisses et étrangères reçues par le « Bulletin technique » et déposées à la Bibliothèque de l'Ecole polytechnique fédérale de Lausanne, avenue de Cour 33, où elles peuvent être consultées.

N. B. — L'indice figurant en tête et à droite de chaque extrait est celui de la « Classification décimale universelle ».

Electrotechnique

BT 5603

621.31

Fortschritte der elektrischen Isolationstechnik.

A. IMHOF.

STZ, n° 32, 9 août 1973, p. 641-651, 13 fig.

Cet article passe en revue les progrès réalisés dans la technique de l'isolation électrique. Il est basé d'une part sur les travaux présentés au Symposium de deux jours de l'Association suisse des électriciens en novembre 1972, d'autre part sur des compléments ajoutés par l'auteur lui-même. Les sujets traités sont : Les résines époxydes — La résine à couler polyuréthane dans la technique de la haute et de la basse tension — L'hexafluorure de soufre — Les isolants liquides — Le stratifié résine-papier — Les feuilles isolantes en matières synthétiques — Les systèmes isolants contenant du mica.

Chimie industrielle

BT 5604

664.2

Etude comparative de la production d'amidon gonflant sur différents sècheurs à cylindres.

H. FRITZE.

Bull. Escher Wyss, tome 45/46, 1972/2-1973/1,

p. 58-66, 12 fig., 2 tabl.

L'article décrit la fabrication d'amidon gonflant, à partir d'amidon et de farine de maïs suivant quatre procédés de séchage sur cylindres, après quoi les résultats sont analysés. Les procédés suivants sont comparés : A) Sécheur bicylindre à boursier ; B) Sécheur monocylindre avec rouleaux répartiteurs supérieurs et alimentation devant un seul rouleau ; C) Sécheur monocylindre avec rouleaux applicateurs et alimentation devant chaque rouleau ; D) Sécheur monocylindre comme en C), mais précédé par un cuiseur d'amidon.

On a étudié plus particulièrement le débit spécifique, la capacité d'absorption d'eau, la viscosité, la densité apparente et le degré de gélatinisation en fonction de la concentration du lait d'amidon et de la vitesse du cylindre. Une gélatinisation avant séchage offre des avantages et peut modifier les propriétés physiques du produit.

BT 5605

66.02

Les essoreuses à débit continu Escher Wyss dans l'industrie des phosphates.

D. JAEGER, R. JOB, E. REBSAMEN, H. ZÜRREER.

Bull. Escher Wyss, tome 45/46, 1972/2-1973/1,

p. 39-50, 10 fig., 1 tabl.

Escher Wyss a fourni un effort particulier pour développer et ouvrir de nouveaux débouchés à l'essoreuse à débit continu, mise au point au début des années trente. Une mise à profit des expériences d'exploitation concernant surtout les rotors à étages multiples a permis une utilisation quasi universelle de la machine pour les produits les plus divers. En fait, l'expérience acquise couvre plus de 200 produits différents.

L'industrie des phosphates a ouvert d'intéressants domaines aux essoreuses Escher Wyss à débit continu et à étages multiples. Cet article cherche à donner une vision d'ensemble sur les gisements de phosphate, les chiffres de production, la qualité des phosphates bruts, les procédés de traitement, le rôle de l'essoreuse à débit continu dans le processus du traitement et les problèmes particuliers.

Industries diverses

BT 5606

676.1

Exemples d'élimination et de récupération de lessives résiduelles dans les installations de pâte mi-chimique de capacité moyenne.

H. CRÖNERT.

Bull. Escher Wyss, tome 45/46, 1972/2-1973/1,

p. 22-34, 10 fig., 2 tabl.

Dans le problème de la récupération des lessives résiduelles de pâtes mi-chimiques, le présent exposé ne donne pas des solutions définitives, mais bien plutôt des moyens de satisfaire aux urgences du législateur dans le domaine de la protection de l'environnement, tout en garantissant la rentabilité des installations de pâte mi-chimique de capacité moyenne. Il s'agit ici non seulement de l'aspect chimique, mais encore de l'aspect économique de la récupération et de l'élimination proprement dites des lessives résiduelles. Le présent exposé traite également du traitement préalable comprenant l'extraction, l'évaporation et la combustion.



Escalier mobile

Un maximum d'avantages

Un minimum d'espace

Mod. 1 75/150

Mod. 3 70/130 (év. 65/120)

Feldmann + Co SA

Constructions en bois

3250 Lyss

Tél. (032) 84 11 84

Si vous êtes intéressés par une activité temporaire (6 mois - 18 mois)

— vous permettant de mettre votre expérience professionnelle au service des pays en voie d'équipement et de la formation de leurs cadres techniques

— vous ouvrant des horizons nouveaux sur l'application de vos connaissances ; il s'agit avant tout de surveillance/formation et pas d'exécution

et que vous soyez (indépendants ou retraités) :

ingénieurs d'essais ou de montage

chefs de montage ou monteurs

chefs de chantier

quels que soient les domaines industriels où vous avez exercé,

nous vous prions de vous mettre en rapport pour un entretien exploratoire avec :

— en Suisse allemande : **Qualitest AG, Zürich**
Tél. 01/60 30 05

— en Suisse romande : **Société générale de surveillance SA, Genève**
Tél. 022/31 22 50, int. 448.

Est demandé, en priorité, une solide expérience professionnelle et souhaitées certaines connaissances linguistiques, notamment en français/anglais.

Firme spécialisée dans les branches géotechniques et génie civil cherche contact avec

Géotechnicien (ing. dipl. ETHZ/EPFL)

expérimenté.

Notre domaine d'activité s'étant développé, nous offrons à notre futur collaborateur une association dans le cadre de notre entreprise.

Lieu de travail dans le rayon d'activité laissé au libre choix.

Prière d'adresser offres sous chiffre **BT 129 à IVA S.A., 19, av. de Beaulieu, 1004 Lausanne.**

Architecte diplômé EPFZ

28 ans, cherche emploi intéressant comme projecteur ou dans l'urbanisme. Région Lausanne - Fribourg - Berne - Bienne.

Offres sous chiffre **BT 130 à IVA SA, 19, av. de Beaulieu, 1004 Lausanne.**

Ingénieur civil EPFL-SIA

7 ans d'expérience en Suisse, béton armé, travaux souterrains, génie civil, cherche un poste d'ingénieur avec responsabilités.

Faire offre sous chiffre **PS 300 349 à Publicitas, 1002 Lausanne.**

Tessinois avec 4 années de pratique cherche emploi en qualité

d'ingénieur-technicien ETS

(à Genève ou Lausanne) dans les domaines de la statique, du béton armé et du génie civil en général.

Faire offre sous chiffre **BT 128 à IVA SA, 19, av. de Beaulieu, 1004 Lausanne.**

Nous réalisons **l'implantation de l'Ecole polytechnique fédérale de Lausanne à Ecublens**. Les constructions de la 1^{re} étape abriteront plus de 2000 étudiants et de nombreux chercheurs dans leurs bâtiments d'enseignement, laboratoires, halles de recherches et bureaux.

Qui viendrait compléter notre team d'architectes, techniciens, dessinateurs, ingénieurs, sociologues et urbanistes ?

Nous cherchons différents collaborateurs, dont chacun devrait disposer de qualités et d'expériences spécifiques pour assumer des responsabilités bien précises :

architecte

responsable de la réalisation d'un objet

architecte-projecteur

comme assistant d'un architecte responsable d'objet

chef de chantier

responsable de la direction locale des travaux d'un objet

mètreur

pour l'élaboration de soumissions et comme assistant du chef de chantier

Les candidats sont priés de s'adresser par écrit ou par téléphone à

ZWEIFEL + STRICKLER + ASSOCIÉS, Architectes
61, avenue de Cour, 1007 Lausanne, tél. (021) 27 42 42.

Nous cherchons des représentants régionaux ou pour toute la Suisse, pour la vente de

groupes électrogènes

disposant si possible de locaux de stockage et pouvant se charger du service d'entretien.

Offres sous chiffre **ASSA 31 331 L aux Annonces Suisses SA « ASSA », case postale, 1002 Lausanne.**

I.C.A. — Ingénieurs Civils Associés SA Fribourg

Pour d'importants projets de ponts et de constructions industrielles nous cherchons

un ingénieur dipl. EPF

Entrée immédiate ou date à convenir. Prière de prendre contact par téléphone.

I.C.A. — Ingénieurs Civils Associés SA, 6, route de Beaumont, tél. (037) 24 08 61, 1700 Fribourg.

Concurrence

L'annonce est un moyen efficace et reconnu dans la concurrence commerciale et économique.

Nous sommes à votre entière disposition pour la réalisation de vos annonces.

IVA SA de publicité internationale

19, av. de Beaulieu
1004 Lausanne

Tél. 021/34 72 65

Vos locataires ont des prétentions?

Qu'importe, si vous construisez en Durisol!

crépi
garanti



Construction accélérée, espace utile accru,
isolation remarquable, qualité éprouvée, crépi garanti!
Demandez des références, une offre ou, mieux encore,
la visite de notre conseiller technique! Tél. 021/27 74 24/25

Durisol

Durisol Villmergen S.A., Ch. de la Joliette 4, Case postale, Tél. 021 27 74 24, 1000 Lausanne 13