

Zeitschrift: Bulletin technique de la Suisse romande
Band: 100 (1974)
Heft: 25: SIA spécial, no 7, 1974

Werbung

Nutzungsbedingungen

Die ETH-Bibliothek ist die Anbieterin der digitalisierten Zeitschriften auf E-Periodica. Sie besitzt keine Urheberrechte an den Zeitschriften und ist nicht verantwortlich für deren Inhalte. Die Rechte liegen in der Regel bei den Herausgebern beziehungsweise den externen Rechteinhabern. Das Veröffentlichen von Bildern in Print- und Online-Publikationen sowie auf Social Media-Kanälen oder Webseiten ist nur mit vorheriger Genehmigung der Rechteinhaber erlaubt. [Mehr erfahren](#)

Conditions d'utilisation

L'ETH Library est le fournisseur des revues numérisées. Elle ne détient aucun droit d'auteur sur les revues et n'est pas responsable de leur contenu. En règle générale, les droits sont détenus par les éditeurs ou les détenteurs de droits externes. La reproduction d'images dans des publications imprimées ou en ligne ainsi que sur des canaux de médias sociaux ou des sites web n'est autorisée qu'avec l'accord préalable des détenteurs des droits. [En savoir plus](#)

Terms of use

The ETH Library is the provider of the digitised journals. It does not own any copyrights to the journals and is not responsible for their content. The rights usually lie with the publishers or the external rights holders. Publishing images in print and online publications, as well as on social media channels or websites, is only permitted with the prior consent of the rights holders. [Find out more](#)

Download PDF: 28.01.2026

ETH-Bibliothek Zürich, E-Periodica, <https://www.e-periodica.ch>

TRANSBETON SA



LÆNGDE/LÄNGE/LONGEUR/LENGTH/LONGITUD
100 125 200 250

DIAMETER/LICHTWEITE/DIAMETRE/DIAMETER/DIAMETRO

<p>VIHYMATIC GT</p>		
<p>FLEXIMATIC</p>		
<p>SUPERMATIC</p>		
<p>VIHYSIMPLEX</p>		
<p>TRANSMATIC 12/25</p>		
<p>TRANSMATIC 16/25</p>		

Le secret du système VIH Y, c'est la combinaison de la VI-bration et de la compression HY-draulique : méthode la plus simple, la plus efficace, et jusqu'à présent la plus valable pour la fabrication de tuyaux en béton. Lorsque la tête de compression comprime le béton sous une haute pression hydraulique, un vibreur à haute fréquence entre en action dans le noyau, ce qui assure une production de tuyaux complètement homogène, réduisant au maximum la consommation en ciment pour une résistance supérieure en parallèle. Le système VIH Y assure également, et d'une façon absolue, la précision des emboitements et l'étanchéité parfaite des tuyaux et des raccords.

VIHY Combi program

TRANSBETON SA

Equipements pour l'industrie du béton

Av. de la Gare 22
1028 Préverenges
Tél. (021) 71 05 26

Programme de vente :

Doseurs hydrométriques BTM — Indicateur de niveau contenantmètre — Machines à tuyaux VIH Y — Machines à briques — Centrales à béton — Silos sable et gravier, silos à ciment — Doseurs volumétriques — Malaxeurs TEKA — Vibrateurs — Chaudières à vapeur pour silos à sable et gravier — Balances sable et gravier — Balances à ciment électroniques — Tables vibrantes — Ponts roulants.

DOCUMENTATION DU BATIMENT

CENTRE NATIONAL SUISSE : BIBLIOTHEQUE DE L'ECOLE POLYTECHNIQUE FEDERALE, ZURICH

711.427

La VILLE dans la ville. (*Die Stadt in der Stadt.*)
= Aktuelles Bauen, 9 (1973) 1, p. 4.

Ville à atrium de l'architecte Dahinden, conçue comme zone centrale animée d'une ville de plus grande étendue. Groupes d'immeubles en terrasses, disposés autour de cours aménagées. Utilisation d'espace mixte. Circulation souterraine.

SUISSE, EPF, Zurich, 1974, N° 1.

728.2/.3 (494)

[IMMEUBLES d'habitation.] (*Textes en allemand.*)
= Aktuelles Bauen, 9 (1973) 1, p. 7-11; 13-19; 36-40; 43-49.

Maison familiale « Habitation sculpture ». Hazy-House. Maison à Hemberg. Immeuble d'habitation avec bureaux à Unteriberg. Colonie en verdure « Bodenfeld » à Urdorf.

SUISSE, EPF, Zurich, 1974, N° 2.

728.37 (494)

SAND, C. arch. Hazy-House. (*Texte en allemand.*)
= Aktuelles Bauen, 9 (1973) 1, p. 13-19.

Villa de grand style avec piscine intégrée. Celle-ci peut être recouverte et transformée en « party-room ». Trois étages. Façades amplement vitrées et en partie inclinées.

SUISSE, EPF, Zurich, 1974, N° 3.

711.621 (494)

[IMMEUBLES en terrasses.] (*Textes en allemand.*)
= Aktuelles Bauen, 9 (1973) 1, p. 26-33 et 44-46.

« Park » à Kilchberg ; « Spross » à Zollikon ; « F. A. Lorang » à Kilchberg ; « Dr. Hug » à Kilchberg ; tous des réalisations des architectes Kuhn & Stahel. « In den Reben » à Auenstein : construction du team d'architectes Metron à Brougg.

SUISSE, EPF, Zurich, 1974, N° 4.

725.56 (494)

HUBER, B. arch. Home pour personnes âgées Buttenau à Adliswil. (*Alterswohnheim Buttenau, Adliswil.*)
= Aktuelles Bauen, 9 (1973) 1, p. 63-65.

Situé sur une pente nord assez raide, le complexe se compose de plusieurs bâtiments reliés entre eux. Quatre niveaux. Gros œuvre en briques crépies. Eléments de construction standardisés. Description détaillée.

SUISSE, EPF, Zurich, 1974, N° 5.

727.12 (494)

PROJET d'agrandissement du monastère d'Engelberg, Obwalden. (*Erweiterungsprojekt Kloster Engelberg OW.*)
= Schweiz. Baubl., 84 (1973) 7, p. 5-8.

Substitution du vieil internat pour garçons par des immeubles séparés pour enseignement et logements, raccordés au couvent par des ailes intermédiaires. Formes et façades simples tenant compte de l'architecture baroque de l'édifice principal.

SUISSE, EPF, Zurich, 1974, N° 6.

69.002.2 : 72.092 (43)

CONCOURS pour la construction de logements « Elementa 72 ». (*Wohnbauwettbewerb « Elementa 72 ».*)
= Schweiz. Baubl., 84 (1973) 9, p. 8-12.
[voir aussi : Schweiz. Baubl., 83 (1972) 100, p. 7-11.]

Description détaillée des systèmes de construction proposés dans les projets primés au troisième rang. Construction portante par poteaux ; système portant par parois transversales en grands panneaux ; construction par assemblage d'éléments spatiaux.

SUISSE, EPF, Zurich, 1974, N° 7.

727.1 : 712

[ESPACES verts de complexes scolaires.] (*Textes en allemand.*)
= Anthos, 12 (1973) 1, p. 1-22.

Aménagement des cours de récréation, des zones extérieures de sport et du terrain environnant. Exemples : école secondaire « Wattbuck » à Effretikon, école primaire « Feldhof » à Volketswil, groupe scolaire Loreto à Zoug, école à Möglingen (Allemagne), séminaire Saint-Béat à Lucerne.

SUISSE, EPF, Zurich, 1974, N° 8.

72 (494.50)

Cinq ANS d'architecture tessinoise : deuxième partie. (*5 anni di architettura ticinese : seconda parte.*)

= Riv. tecnica Svizzera ital., 64 (1973) 2, p. 36-67.
[Partie I : Riv. tecnica Svizzera ital., 63 (1972) 24.]

Œuvres de seize architectes tessinois, ayant pour objets maisons familiales, immeubles résidentiels et de commerce, écoles, piscines.

SUISSE, EPF, Zurich, 1974, N° 9.

727.57 (494)

MOZZATTI, R. arch. Le nouvel institut de limnologie de l'Institut fédéral pour l'aménagement, l'épuration et la protection des eaux à Kastanienbaum. (*Ausbau des Hydrobiologischen Laboratoriums Kastanienbaum zum Seeforschungsinstitut der EAWAG.*)

= Schweiz. Bauztg., 91 (1973) 1, p. 1-6.

Complexe à trois bâtiments en terrasses, rachetant une différence de niveau de 14 m. Immeubles pour enseignement, laboratoires et logements. Coût.

SUISSE, EPF, Zurich, 1974, N° 10.

727.112 (494)

AGRANDISSEMENT de l'école « Breiti » à Greifensee, Zurich. (*Erweiterung Breitischule in Greifensee ZH.*)
= Schweiz. Bauztg., 91 (1973) 4, p. 61-69.

Présentation et examen des trois premiers projets remaniés après un concours en 1971. Projet de l'architecte M. Ziegler recommandé pour exécution.

SUISSE, EPF, Zurich, 1974, N° 11.

725.23 (43)

HENTRICH-PETSCHNIGG, arch. e.a. Centre de calcul de la fabrique pour matières colorantes Hoechst à Francfort-sur-le-Main. (*Rechenzentrum Farbwerke Hoechst AG, Frankfurt/Main.*)

= Schweiz. tech. Z., 70 (1973) 1/2, p. 11-18.

Trois immeubles de bureaux hexagonaux avec zone intermédiaire commune en forme de Y, réservée à la circulation et l'approvisionnement en énergie. Conception sur la base d'une trame triangulaire de 7,5 m de côté. Description détaillée.

SUISSE, EPF, Zurich, 1974, N° 12.

728.2

[IMMEUBLES d'habitation.]

= ac 69 Rev. internat. d'amiante-ciment, 18 (1973) 1, p. 4-25 et 36-37 et 47-55.

« Sesselacker » à Bâle. Camden Town à Londres. Le système 4D. Thamesmead à Londres. Ensemble résidentiel à Stuttgart-Neugereut. Le nouveau quartier de Villeneuve de Grenoble-Echirolles. Casaletto à Rome. N.B.A. Housing à Cork. Farum Midtpunkt à Copenhague.

SUISSE, EPF, Zurich, 1974, N° 13.

711.4 (42)

THAMESMEAD à Londres. (*Thamesmead, London.*)

= ac 69 Rev. internat. d'amiante-ciment, 18 (1973) 1, p. 14-20.

Nouvelle ville sur la rive sud de la Tamise, occupant un terrain d'environ 17 ha et prévoyant 17 000 logements pour un total de 60 000 habitants. Groupement intéressant d'immeubles-tours, d'habitations à trois niveaux, de maisonnettes, etc. Plans des différents types de logement.

SUISSE, EPF, Zurich, 1974, N° 14.

711.47 (493)

LOUVAIN-LA-NEUVE.

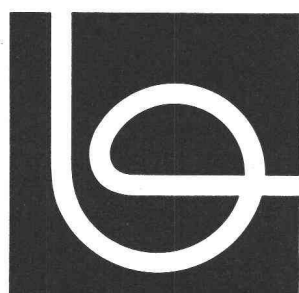
= ac 69 Rev. internat. d'amiante-ciment, 18 (1973) 1, p. 38-42.

Ville pour 50 000 habitants de différents niveaux sociaux, intégrant la nouvelle section francophone de l'université de Louvain. Outre les départements académiques sont prévus : zones résidentielles, commerciales et culturelles ainsi qu'un parc industriel avec établissements internationaux pour la recherche.

SUISSE, EPF, Zurich, 1974, N° 15.

Le spécialiste romand pour

les mobiliers d'école
les mobiliers de cantines
les mobiliers de salles
les mobiliers de bureaux



tubac^{SA}

Route de Lausanne, 1401 Yverdon,
Tél. (024) 21 42 36

**POURQUOI PAS UNE COLONNE
EN BÉTON CENTRIFUGE**

GRAM?

UNE SOLUTION

ESTHÉTIQUE

EX: CHARGES ADMISSIBLES (MIXTE)

Ø 35 jusqu'à: 316 tonnes

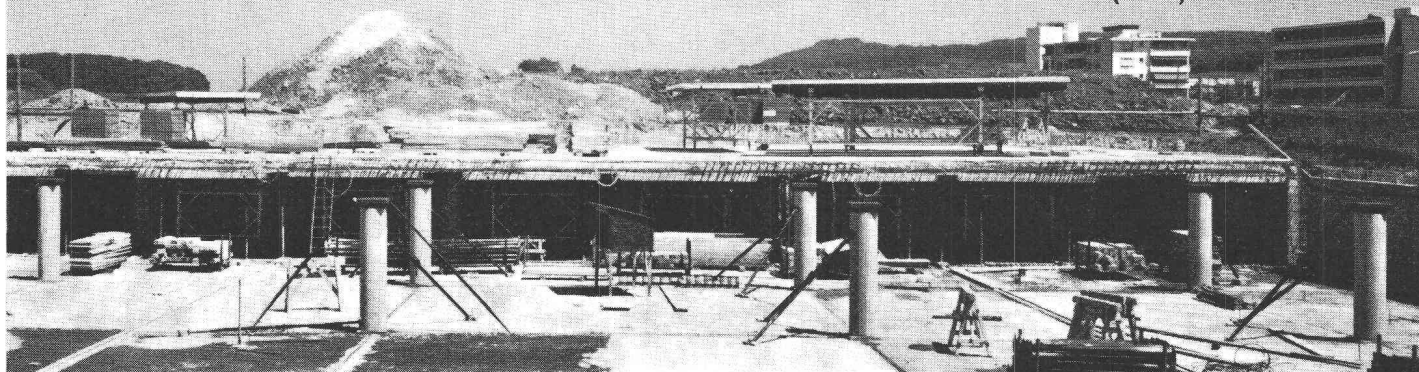
Ø 45 jusqu'à: 581 tonnes

SÛRE

RAPIDE

ÉCONOMIQUE

Documentation sur demande: GRAM SA Villeneuve / FR — tél. (037) 64 16 46



ph. Germond

Parking Bâtiment MOBAG Romanel: arch. Schmid & Knecht, Lausanne
ing. Schopfer & Karakas, Lausanne

DOCUMENTATION GÉNÉRALE

Extraits d'articles de revues suisses et étrangères reçues par le « Bulletin technique » et déposées à la Bibliothèque de l'Ecole polytechnique fédérale de Lausanne, avenue de Cour 33, où elles peuvent être consultées.

N. B. — L'indice figurant en tête et à droite de chaque extrait est celui de la « Classification décimale universelle ».

Je suis

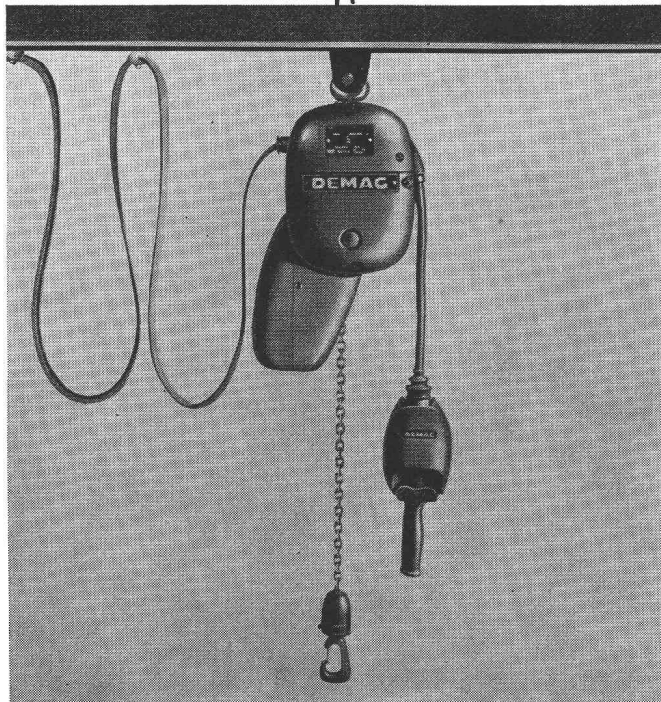
**le palan électrique
à chaîne,
DEMAG-Junior
de Fehr.**

Je peux lever et déplacer des charges
de 50—2000 kg.

Grâce à moi, vous déchargez vous-même ou vos
employés d'un travail corporel pénible
et irrationnel.

On apprécie mes avantages à des milliers
de places de travail. Ne voulez-vous pas
aussi profiter de moi?

Je suis en stock chez Fehr et pourrait
vous aider demain
déjà.



Représentant pour la Suisse romande:
W. Burri, Ing., 1016 Lausanne
téléphone 021 / 24 45 33

Hans Fehr SA



8305 Dietlikon-Zürich, Téléphone 01 833 26 60
Manutention - Technique d'entraînement
industriel - Manutention dans les entrepôts

Matériaux, Energie

BT 5770

620.193

Durée de vie de revêtements de polymères sur une base métallique au contact de produits chimiques fortement agressifs. G. MENGES. Sciences et techniques, n° 16, sept. 1974, p. 18-34, 29 fig., 2 tabl.

L'article commence par une présentation des revêtements protecteurs en couches minces de polymères. On passe ensuite aux recherches effectuées à la Technische Hochschule d'Aix-la-Chapelle qui ont porté sur un acier non allié à bas carbone, revêtu d'un polymère et soumis à l'attaque d'un acide fort.

Un modèle de corrosion faisant appel à des couches multiples a été établi et sa validité confirmée expérimentalement.

La formation de bulles dans le revêtement et son importance pour l'adhérence de celui-ci sont examinées.

L'article présente enfin divers procédés non destructifs pour contrôler l'état d'un revêtement et prévoir sa durée de vie.

Mécanique appliquée

BT 5771

621.791

Conception nouvelle des lances d'oxycoupage à tube bourré de fils de fer. E. BRANDENBERGER.

Journal de la Soudure, 64^e année, n° 10/1974, p. 233-239, 7 fig.

Exposé des conditions à remplir par les lances d'oxycoupage à tube bourré de fils de fer, de façon à obtenir un rapport correct entre le diamètre des fils de bourrage et l'épaisseur de la paroi du tube, une disposition géométrique régulière des fils, une répartition uniforme des canaux d'oxygène et une fixation des fils sans dommage pour la bonne ordonnance du bourrage, etc.

Une solution pratique et économique des problèmes de fabrication qui résultent de ces postulats est indiquée.

Electrotechnique

BT 5772

621.396

Le concept de sécurité dans les réseaux suisses de télévision et de téléphonie à réseaux hertziens. A. SCHÜTZ, J. STALDER.

Bull. techn. PTT, 52^e année, n° 10/1974, p. 344-352, 6 fig.

Les réseaux de transmission par voie hertzienne de télévision et de téléphonie ayant été agrandis par étapes, il fallait aussi résoudre les problèmes liés à leur fiabilité. Il en naquit le concept de sécurité concernant les installations à faisceaux hertziens. L'article décrit d'abord les systèmes de commutation de secours appliqués aux divers réseaux à faisceaux hertziens et établit des approximations quant à leur équivalence. On indique ensuite les critères conduisant au choix d'un système et les limites de la fiabilité d'installations de transmission. Une analyse du fonctionnement des systèmes de commutation les plus couramment utilisés aux PTT termine l'article.

BT 5773

621.315

Energieverbrauch und Energietransport

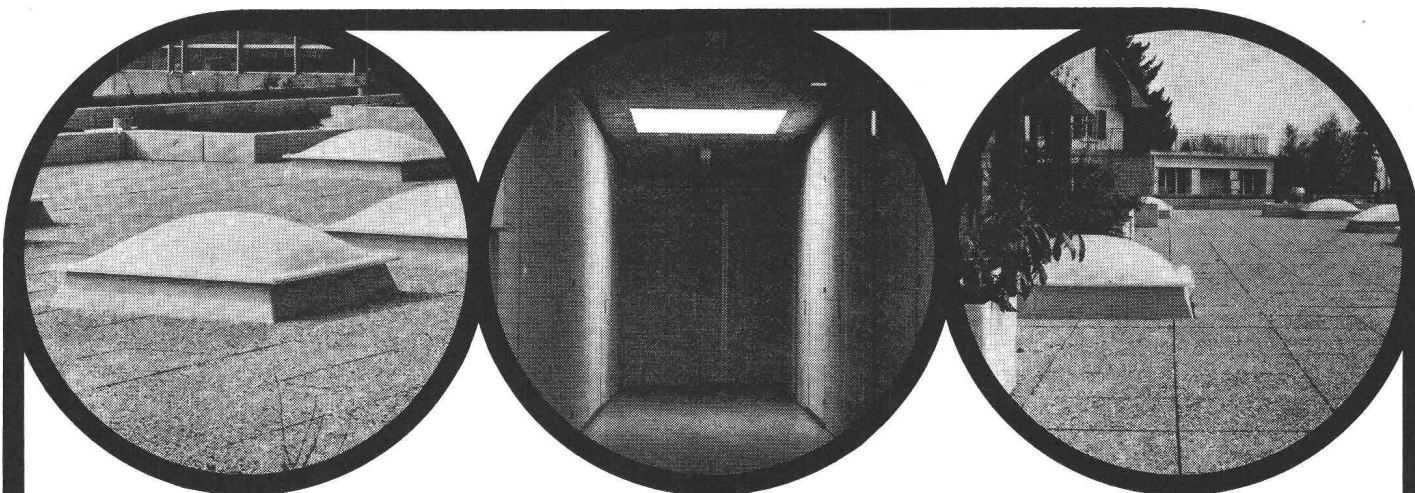
A. EIDINGER.

Revue technique suisse, 71^e année, n° 37, 12 sept. 1973, p. 693-706, 16 fig.

Dans le développement de la couverture des besoins énergétiques, la production de l'énergie électrique prend une part toujours plus grande. Cette tendance sera encore accentuée par le fait que les énergies primaires courantes seront à l'avenir de plus en plus remplacées par l'énergie nucléaire.

Les sources encore disponibles d'énergie hydraulique, énergie primaire localisée, sont très peu nombreuses. Les autres énergies primaires (combustibles fossiles, énergie nucléaire) et les porteurs d'énergie (H) peuvent être transportés plus facilement et de façon moins coûteuse que l'énergie électrique déjà valorisée. A l'avenir, la transformation se fera près des centres de consommation. Les distances de transport du courant électrique seront relativement courtes. Le problème à résoudre sera celui des quantités à transporter.

Dans les grandes agglomérations, il est toujours plus difficile de construire des lignes à haute tension. On doit faire appel de plus en plus au transport souterrain à grande puissance. Le moyen le plus adéquat est le câble blindé à isolation au SF₆ dont la première réalisation est en service depuis trois ans.



Supprimer les ombres

Les coupoles translucides Polylux fabriquées par Polyform vous apportent l'éclairage zénithal idéal.

Solution rationnelle entre toutes, la coupole en polyester armé présente les avantages suivants:

- apport de lumière gratuit
- suppression des ombres gênantes sur les places de travail
- aération et désenfumage parfaits des locaux
- montage simple et économique
- moderne et élégante, la coupole s'intègre harmonieusement à tous les genres de construction
- disponible avec costière préfabriquée et système d'ouverture mécanique, hydraulique ou électrique
- livrable en toutes formes et en toutes dimensions jusqu'à 7 m.

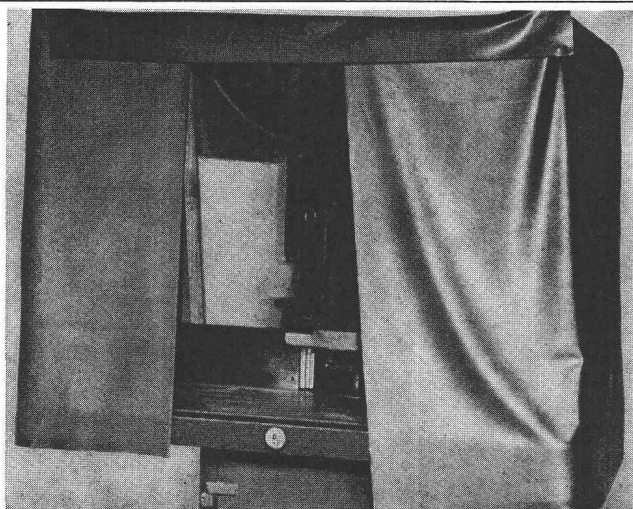


Notre technicien se tient à votre disposition sans engagement pour une entrevue et nous vous enverrons volontiers une documentation complète sur notre programme de fabrication.

POLYFORM S.A.
1462 YVONAND

Dpt Tecnoplastic
Tél. 024/31 16 87

POLYFORM S.A. Dpt Tecnoplastic
Case postale 18, 3645 GWATT
Tél. 033/36 11 22



Rideaux anti-bruit

HARTMANN

lutte contre le bruit

Isolation phonique par des nattes en plomb-caoutchouc

Nous vendons des nattes en plomb-caoutchouc qui possèdent d'excellentes qualités physiques.

Elles sont disponibles dans les épaisseurs de 0,5 à 4 mm et sont très compactes et élastiques. Ces nattes permettent de satisfaire à un grand nombre d'exigences acoustiques; exigences qui ne pouvaient jamais être réalisées ou que par des constructions volumineuses.

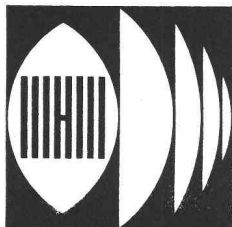
Isolation phonique dans les bâtiments

Suspendues sur les plafonds, nos nattes posées sur un frilage, permettent de réduire les bruits de passage. Elles sont disponibles avec du tissu sur un ou deux côtés. Notre nouveau matériel peut également être incorporé dans les plafonds et les façades en métal ou autre. Agissant indépendamment et posées judicieusement, nos nattes accroissent l'isolation phonique des parois de séparation légères.

Acoustique technique et protection de la place de travail

Dans ce secteur, nos nattes se prêtent à la fabrication d'installations mobiles effaçant le bruit, p. ex. des tentes et des rideaux anti-bruits. Par ces moyens, les bruits excessifs provoqués par des machines et outils en mouvement peuvent être sensiblement réduits.

Nos spécialistes se tiennent à votre disposition pour de plus amples renseignements. Sur demande, nous vous enverrons volontiers notre documentation complète.



HARTMANN + CO SA

Dépt. Isolation phonique, 2500 Bienne, tél. (032) 42 01 42.

Insonorisation par le bois

Il y a de nombreux matériaux d'isolation sonore, de bonne qualité, mais aucun d'eux n'est d'un prix plus avantageux!

- atténuation optimale des sons
 - décoratif
 - rustique
 - durable
 - résistant aux intempéries
 - résistant aux chocs des balles et ballons
- d'un prix avantageux

Ce sont là les caractéristiques
des Panneaux Herakustik

Nom _____

Rue _____

No postal/Localité _____



Représentation pour la Suisse romande:
GONON ISOLATION S.A., 1033 Cheseaux-sur-Lausanne
chemin de Ste-Marie 6, Tél. 021/91 28 52

12



Découpez et envoyez: vous recevrez une documentation complète

**Les femmes savent
ce qu'est l'hygiène intime.
Les hommes tendent
à croire que cela ne les
concerne pas.**



clos o mat
le plus haut degré d'une hygiène intime parfaite

En vente uniquement dans les maisons d'installations sanitaires
Tous renseignements par la maison Hans Maurer,
construction d'appareils sanitaires, Waldstrasse 5, 8125 Zollikonberg,
Téléphone 01 63 60 18

DOCUMENTATION GÉNÉRALE

Electrotechnique

BT 5774

621.395

Le mode de signalisation par code multifréquence dans le réseau téléphonique suisse. W. ZACH.

Bull. techn. PTT, 52^e année, n° 11/1974, p. 384-391, 7 fig., 4 tabl.

A l'heure actuelle, un système de sélection par code multifréquence est en voie d'introduction dans le réseau suisse de télécommunication. Comparé aux systèmes à impulsions employés jusqu'ici, il se révèle nettement plus sûr, plus rapide et plus souple.

L'article décrit ce système et montre ses applications et ses particularités, telles que l'identification de l'appelant, la rétrotransmission d'informations de taxe, etc.

BT 5775

621.315

Abaques pour la détermination rapide du facteur de réduction des armures de câbles. P. BENOIT.

Bull. techn. PTT, 52^e année, n° 11/1974, p. 392-398, 4 fig., 2 tabl.

Lors de l'ébauche d'un projet de ligne de transmission soumise à des influences parturtrices ou de l'étude d'une armure de câble, on désire connaître rapidement un ordre de grandeur du facteur de réduction du câble considéré. L'article présente une méthode simple et originale de calcul basée sur des abaques très généraux, permettant d'évaluer rapidement la construction de l'armure d'un câble lors de la modification ou de l'établissement d'un projet de ligne de transmission. Ils permettent aussi la comparaison de diverses constructions et l'étude de l'effet d'une variation des paramètres physiques de l'armure.

Génie

BT 5776

624.078

Comportement à la rupture d'assemblages excentriques par boulons à haute résistance. J. M. ARIBERT, E. S. MACHALY.

Constr. Métallique, 11^e année, n° 3/1974, p. 18-32, 13 fig., 4 tabl.

On présente trois analyses différentes de dimensionnement des assemblages excentriques (console simple, poutre-poutre, poutre-poteau simplement appuyé, couvre-joints d'âme de poutre ou de poteau...):

- l'analyse élastique, conforme au règlement C.M. 66;
- une analyse à l'état limite de service;
- une analyse élasto-plastique jusqu'à la rupture, intégrant une loi de comportement des boulons hr dont il a été possible de donner expérimentalement une expression adimensionnelle.

Les calculs ont été effectués sur ordinateur en utilisant certaines méthodes itératives; une méthode de calcul simplifiée est toutefois proposée à l'usage des bureaux d'études. La vérification des hypothèses et des principaux résultats de la théorie a été faite par une dizaine d'expériences sur des consoles.

BT 5777

624.072

Calcul de la résistance ultime au déversement dans les cas de flexion déviée. H. DJALALY.

Constr. Métallique, 11^e année, n° 3/1974, p. 43-56, 7 fig., 6 tabl.

Après avoir présenté la solution générale de l'instabilité élastique des poutres à parois minces et à section arbitraire sollicitées en flexion déviée, l'auteur analyse l'interaction des composantes du moment fléchissant dans le domaine plastique et élasto-plastique. Pour déterminer la résistance ultime des poutres à profil en double T symétrique ou dissymétrique, il propose une méthode pratique fondée sur les résultats numériques exacts. D'après cette méthode, on se sert des formules établies pour le déversement simple.

Construction, Architecture

BT 5778

691.32

Pathologie des constructions en béton armé.

J. BLEVOT.

Annales, n° 320, sept. 1974, p. 17-127, 193 fig.

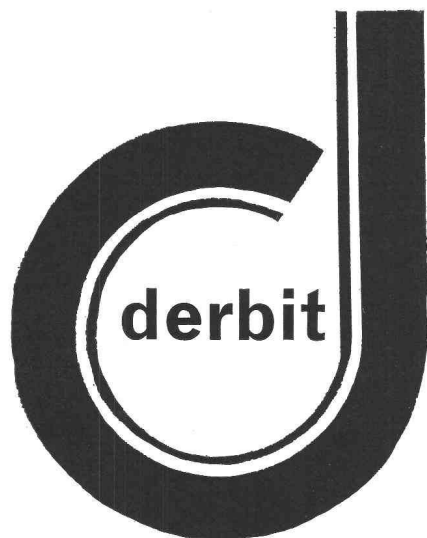
Etude très complète des principales causes de sinistres dans les ouvrages en béton armé, à partir de l'analyse des dossiers du Bureau Sécuritas: sinistres dus à des défauts de conception, à des erreurs de calcul, à une mauvaise mise en œuvre.

De nombreux exemples sont donnés, mettant en évidence les erreurs qui sont à l'origine de ces sinistres ou les dispositions prises en temps voulu par le bureau de contrôle pour les éviter.

INTERTEK S.A. Ch. de Salette 22 1023 Crissier 021 35 60 16

APPLICATEUR AGRÉÉ

**DU
DERBIGUM**



**ÉTANCHÉITÉ MONOCOUCHE BITUMINEUSE
GARANTIE D'ASSURANCE 10 ANS**

RÉNOVATIONS, ÉTANCHÉITÉ TOITURES, CUVELAGES
ÉTANCHÉITÉ DE PONTS, ISOLATIONS CANALISATIONS

TOUS ENDUITS SYNTHÉTIQUES

TOUTES RÉNOVATIONS FAÇADES, VILLAS, IMMEUBLES.

alwitra



**Le profilé de rive qui s'impose
pour une toiture-terrasse moderne**

Prospectus avec échantillon sur demande

Représentant général :

francillon
et Cie S.A.

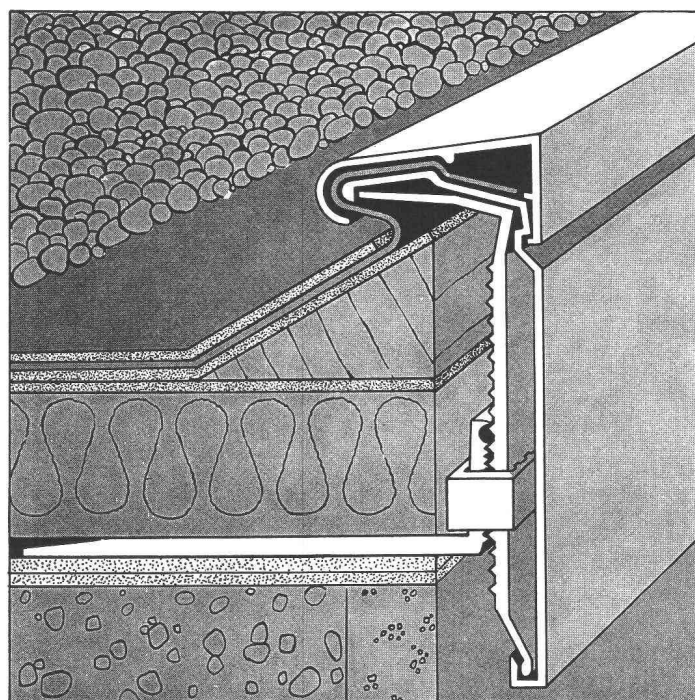
Case postale 1026
1001 LAUSANNE

29, route de Bussigny
1023 CRISSIER

Tél. (021) 35 11 61

(20 lignes)

Télex 24 591



Agents agréés

**Alphons
Glutz-Blotzheim AG**
Mutenstrasse 13
4500 Solothurn
Telefon (065) 2 36 66
Telex 34 209

Molinari
Casella postale
6900 Lugano
Tel. (091) 51 67 21/26
Telex 79 175

il est
simple
sans soudure
robuste
facile à monter
étanche
définitif
sans réparation
sans frais
d'entretien
esthétique

LAURENT MEMBREZ SA

1010 LAUSANNE
60, route d'Oron
Tél. 33 22 33 (5 lignes)

VOIES FERRÉES

- Construction et réfection de voies normales et métriques
- Construction d'embranchements industriels
- Entretien systématique de voies ferrées
- Bourrage de voies normales et métriques au moyen des machines lourdes les plus modernes
- Bureau technique

GÉNIE CIVIL — BÂTIMENT

- Fouilles et canalisations
- Terrassements et construction de routes
- Revêtement de chaussées en béton et tapis bitumeux
- Ouvrages en béton armé

COOPÉRATIVE DES

cobal

OUVRIERS DU BÂTIMENT

génie civil
maçonnerie
béton armé
gypserie-peinture
charpente

Directeur: C. Miéville, ing. EPFL-SIA

Av. de Beaulieu 9, 1004 Lausanne
Téléphone 36 36 84/85

imprimerie
la concorde

éditions
procédés typo-offset-ibm
reliures à anneaux
wiro-multo-flexo

lausanne

terreux 29-31
téléphone 021/20 19 91



Ernst
URINOIRS
sans chasse d'eau,
absolument inodores
F. Ernst, Ing. S.A. Zurich 3, Tél. 051/33 60 66



Fosses de décantation
Séparateurs d'essence
Avec couvercle cadre fonte
inodore. Conformes aux normes
de l'ASPEE.

Nouveau

Tuyaux spéciaux en béton
vibré
armé ou non armé
Emboîtement cloche
Emboîtement normal
Longueur 2 m¹
Ø 30 à 80

(TUCA)

Tuyaux en béton
centrifugé vibré
armé ou non armé
Emboîtement normal
Longueur 2 m¹
Ø 70 à 125

Tuyaux ordinaires de 100 à 1500 mm Ø — Briques creuses et pleines — Pierre artificielle — Escaliers — Bordures de routes

Desmeules Frères SA

GRANGES-MARNAND, téléphone (037) 64 16 26

- **Joint**s élastiques : thiocols, silicones, polyuréthanes, acryls, sur : béton, métal, alu, verre, bois, etc. ; garanties maximales de qualité pour l'isolation hydro et thermo des jointoiments.
- **Revêtements de sols** en résines Epoxi coulées, depuis la couche anti poussière jusqu'au mosaïque coloré aux hautes qualités mécaniques et chimiques.
- **Hydro-isolation** monocouche vulcanisée pour terrasses, murs de soutènements, sous-sols, etc.
- **Siliconages** et traitements de façades.
- **Etanchéité anti mazout** des bacs de rétentions.
- **Sols salles de gymnastique** en résine Poliflex coulée.

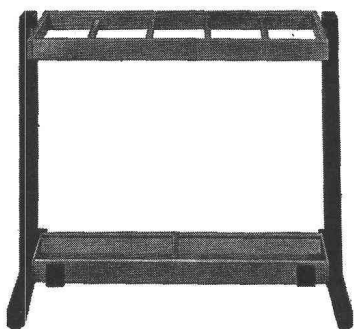
FLEXO-BAU S.à.

entreprise inscrite
au registre professionnel VD

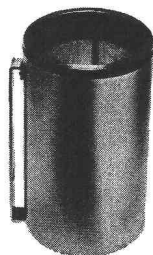
LAUSANNE - ZURICH - BÂLE - OLTEN

Route d'Echallens 3
1032 ROMANEL-sur-Lausanne
Tél. (021) 34 05 45-47

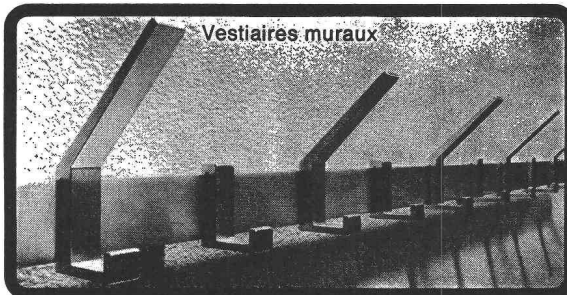
Porte-parapluies



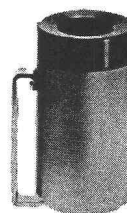
Corbeilles à papiers



Vestiaires muraux



Cendriers



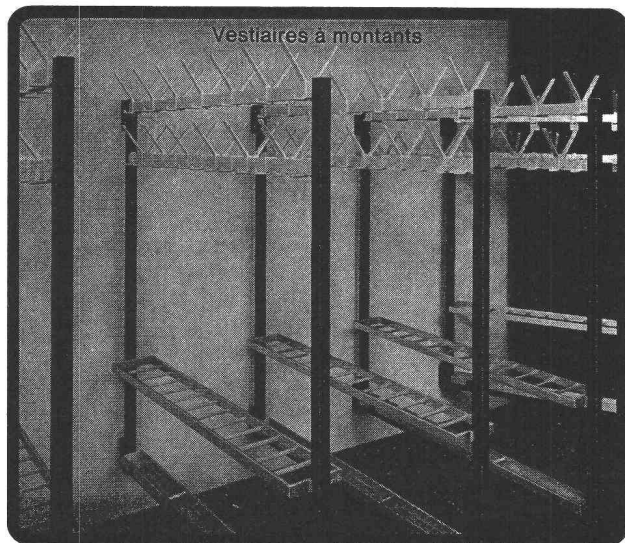
Demandez
nos prospectus

rosconi®

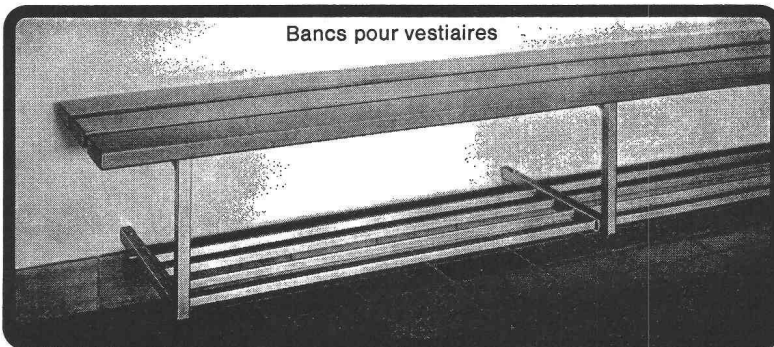
Articles pour équipement
de vestiaires

Fabrication - Vente - Pose
Rosconi SA, 1004 Lausanne
3, rue du Petit Beaulieu
021 35 24 44

Vestiaires à montants



Bancs pour vestiaires

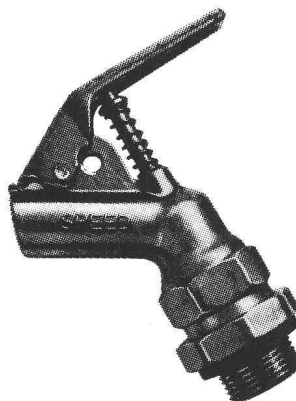


Escalier mobile
Un maximum d'avantages
Un minimum d'espace

Mod. 1 75/150
Mod. 3 70/130 (év. 65/120)

Feldmann + Co SA
Constructions en bois

3250 Lyss
Tél. (032) 84 11 84



Pour chaque usage
le robinet approprié,
par ex.:

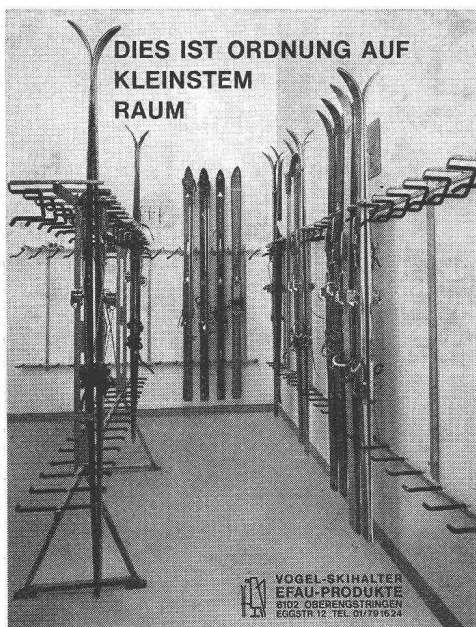
SPEED

avec joint en téflon

pour alcools, solvants,
produits chimiques,
etc.

JACCAZ

Fûts + Accessoires
8105 Regensdorf
01/840 20 20



**DIES IST ORDNUNG AUF
KLEINSTEM
RAUM**

Porte-skis VOGEL

Construction en
métal très solide
zinguée au feu.

Projection et instal-
lation de locaux
de skis. Livraison de
pièces pour l'auto-
montage.

Pour hôtels, chalets,
écoles, maisons,
appartements, etc.

Jusqu'à 16 paires
de skis par mètre
courant.

ERWIN VOGEL
EFAU-PRODUKTE
8102 Oberengstringen
Eggstrasse 12
Tél. (01) 79 16 24

VOGEL-SKIHALTER
EFAU-PRODUKTE
8102 OBERENGSTRINGEN
EGGSTR. 12 TEL. 01/79 16 24

Technicien conducteur de travaux

Bâtiment tous corps de métiers. Pratique en Afrique et en Suisse. Capacités techniques et gestionnaires. Accepterait poste avec responsabilités. Affectation, outre-mer, pays tropicaux, envisagée. Possibilité de se libérer rapidement. Offres sous chiffre BT 159 à IVA SA, 19, av. de Beaulieu, 1004 Lausanne.

Architecte diplômé

permis B, cherche emploi. Longue expérience de l'élaboration des projets et des plans d'exécution de grands ensembles (hôpitaux, écoles, parkings, hôtels et ensembles d'habitation). Bonnes connaissances des éléments préfabriqués. Excellentes références. Parle allemand, français et a de bonnes notions de l'anglais et du russe. Offres sous chiffre BT 160 à IVA SA, 19, av. de Beaulieu, 1004 Lausanne.

Ingénieur civil dipl. EPFZ/SIA

familiarisé notamment avec les problèmes d'aménagements routiers et de transport en général.

Suisse, 33 ans, consciencieux, sachant le français, l'allemand et l'anglais, souhaite un nouveau cadre d'activités pour une date à convenir.

Contact sous chiffre N 03-356626, Publicitas SA, 4001 Bâle.

DUPUIS & CIE

CLICHÉS - PHOTOLITHOS

CHENEAU-DE-BOURG 3 TÉL. 23 39 23 LAUSANNE

Etablir des contacts

Les messages publicitaires dans
le Bulletin technique de la Suisse romande
sont un lien entre
le produit et le marché

AVIS DE SOUMISSION

La Fondation des Immeubles pour les organisations internationales (FIPOI) entreprendra prochainement des travaux de transformation et rénovation de l'ancien immeuble du BIT, 154, rue de Lausanne à Genève.

A cet effet, elle invite les entreprises intéressées par ce genre de travaux et qui désirent participer aux soumissions à le faire savoir au préalable, par lettre, à l'adresse suivante : FIPOI, 15, rue de Varembe, case postale 13, 1211 Genève 20,

au plus tard le 13 décembre 1974.

Seront adjugés, après les mises en soumissions, les travaux suivants :

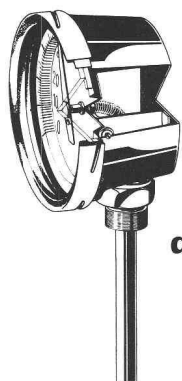
CFC	Catégorie de travaux	Ordre de grandeur	Début présumé des travaux	
112.	Démolition	250 000.—	Avril	1975
211.	Travaux de l'entreprise de			
	maçonnerie	1 000 000.—	Avril	1975
213.	Construction en acier	90 000.—	Avril	1975
221.0	Portes extérieures bois	20 000.—	Juin	1975
222.	Ferblanterie	60 000.—	Juin	1975
225.	Etanchéité	60 000.—	Juin	1975
	Installations électriques			
23.	(courant fort, inst. téléph.)	1 400 000.—	Juin	1975
	Installation de chauffage, de			
24.	ventilation, de climatisation	1 100 000.—	Avril	1975
25.	Installations sanitaires	1 100 000.—	Avril	1975
272.	Portes en métal	300 000.—	Juin	1975
36.	Ascenseurs et monte-charge	500 000.—	Avril	1975

En s'inscrivant, les entreprises devront donner les indications appropriées sur leur organisation et l'effectif de leur personnel, ainsi que des références techniques et bancaires. Celles qui sont établies hors du canton de Genève devront, en outre, indiquer le nom de l'entreprise les représentant à Genève ou, à défaut, préciser quelles dispositions leur permettront d'exécuter les travaux sur place et d'assumer par la suite les services d'entretien éventuellement nécessaires.

Le maître de l'ouvrage se réserve le droit d'opérer un choix parmi les inscrits sans devoir en rendre compte.

FIPOI
15, rue de Varembe
1211 Genève 20

Thermo Modul 4



**La nouvelle
gamme modulaire
de thermomètres
industriels
inoxydables**

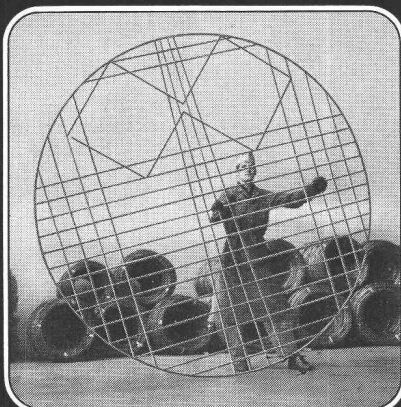
RÜEGER



RÜEGER S. A.

Documentation : Ch. de Mongevon 9 Tél. (021) 34 88 81
CH-1023 Crissier (Lausanne)

Schachtdeckel-Armierung
ein fi-Rista-Element
Armature pour
couvertres de puits
un élément fi-Rista



Drahtwerke/Tréfileries
Fischer AG
CH-5734 Reinach AG
Tel. 064 71 15 55

FISCHER REINACH

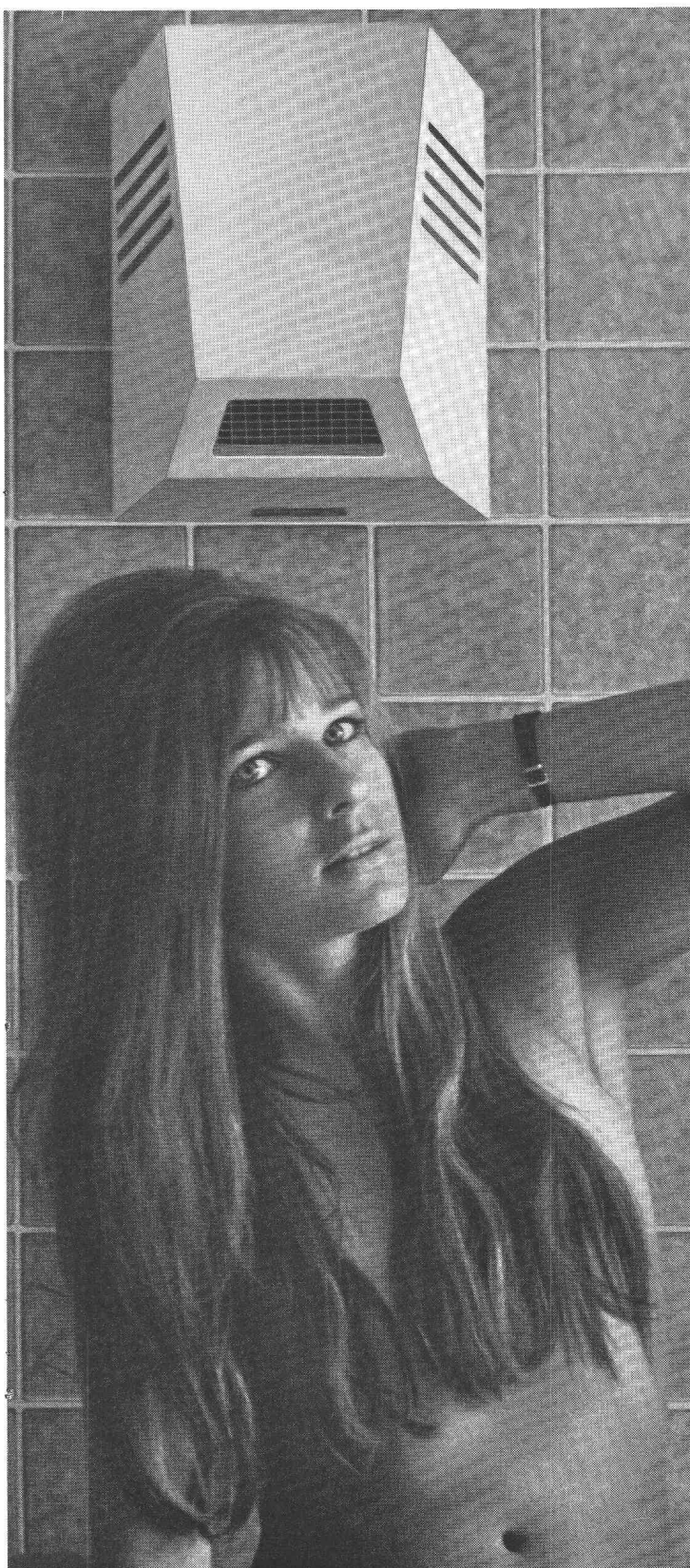
REZ – Douche à air chaud

(pat. dép. int.)

Les cheveux ou le corps humides sont séchés en très court laps de temps.

Diverses exécutions pour :

Salles de bains, piscines publiques, écoles de natation, saunas' etc.



REZ SA - ZÜRICH

Hardeggsstrasse 17-19

Téléphone (01) 56 77 87



Moderne

tranquille, plat avec de légères lignes horizontales, tel est l'aspect de ce toit couvert de tuiles plates Redland. L'architecture actuelle exige un matériau de couverture pouvant s'adapter à des toitures de formes diverses. Les tuiles plates Redland répondent parfaitement à ces exigences. Elles permettent de couvrir impeccablement toitures à deux pans,

à 4 pans ainsi que des surfaces plus compliquées.

Les tuiles plates Redland sont résistantes au gel. Elles conviennent à des toitures de constructions situées dans des régions moyennes jusqu'à 800 m d'altitude.

Tuiles plates Redland (RF)
Couleurs: gris ardoise et brun

Tuiles en béton Redland®

Zürcher Ziegeleien, Zurich
Téléphone 01/35 93 30

J. Schmidheiny & Co. AG
St-Gall
Téléphone 071/22 32 62

Baustoffe AG Chur, Coire
Téléphone 081/24 46 46

Stahlton-Prebeton AG, Berne
Téléphone 031/56 33 01

BTR Matériaux SA, Crissier
Téléphone 021/34 97 21

Keller AG, Ziegeleien, Pfungen
Téléphone 052/31 10 21

Brique SA Bâle, Bâle
Téléphone 061/25 58 58

Bureaux de vente
de l'industrie suisse de la terre
cuite à
Aarau, téléphone 064/22 15 88
Lucerne, téléphone 041/22 70 67
Bienne, téléphone 032/3 74 71

ZZ 8.72