

**Zeitschrift:** Bulletin technique de la Suisse romande  
**Band:** 100 (1974)  
**Heft:** 23

## **Werbung**

### **Nutzungsbedingungen**

Die ETH-Bibliothek ist die Anbieterin der digitalisierten Zeitschriften auf E-Periodica. Sie besitzt keine Urheberrechte an den Zeitschriften und ist nicht verantwortlich für deren Inhalte. Die Rechte liegen in der Regel bei den Herausgebern beziehungsweise den externen Rechteinhabern. Das Veröffentlichen von Bildern in Print- und Online-Publikationen sowie auf Social Media-Kanälen oder Webseiten ist nur mit vorheriger Genehmigung der Rechteinhaber erlaubt. [Mehr erfahren](#)

### **Conditions d'utilisation**

L'ETH Library est le fournisseur des revues numérisées. Elle ne détient aucun droit d'auteur sur les revues et n'est pas responsable de leur contenu. En règle générale, les droits sont détenus par les éditeurs ou les détenteurs de droits externes. La reproduction d'images dans des publications imprimées ou en ligne ainsi que sur des canaux de médias sociaux ou des sites web n'est autorisée qu'avec l'accord préalable des détenteurs des droits. [En savoir plus](#)

### **Terms of use**

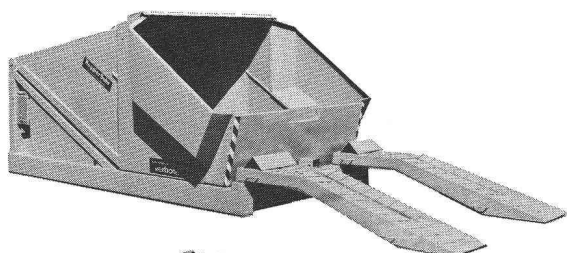
The ETH Library is the provider of the digitised journals. It does not own any copyrights to the journals and is not responsible for their content. The rights usually lie with the publishers or the external rights holders. Publishing images in print and online publications, as well as on social media channels or websites, is only permitted with the prior consent of the rights holders. [Find out more](#)

**Download PDF:** 24.02.2026

**ETH-Bibliothek Zürich, E-Periodica, <https://www.e-periodica.ch>**

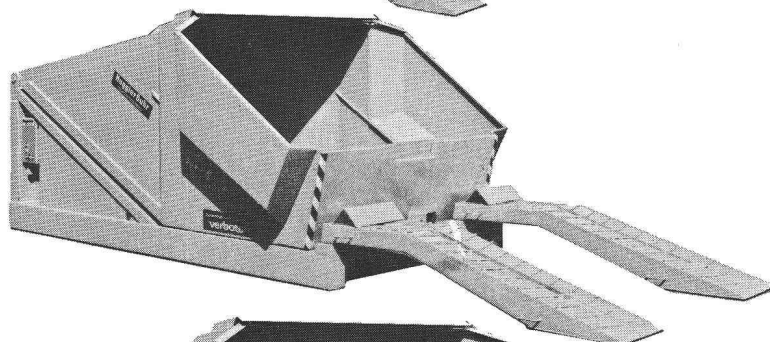
# Silo de transbordement Huggler

... grand en qualité ...  
... maximum en capacité ...  
... mais **bas** dans les prix!



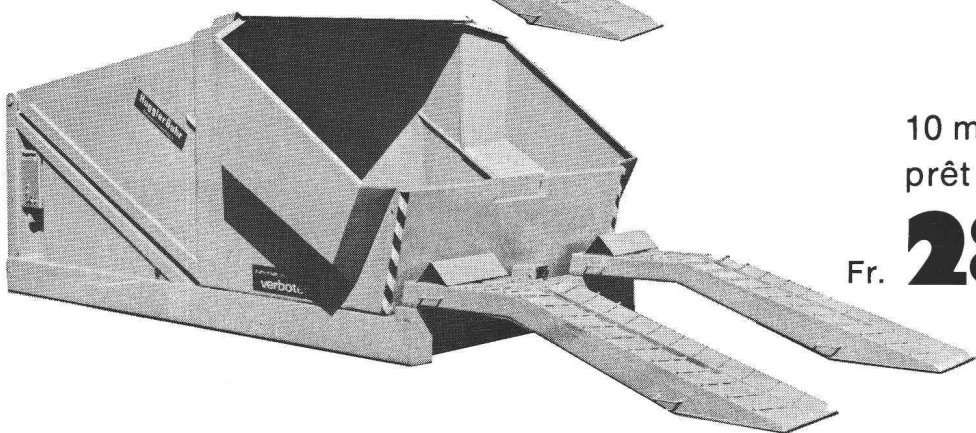
6 m³ béton frais  
prêt à l'emploi Fr.

**17900.-**



8 m³ béton frais  
prêt à l'emploi

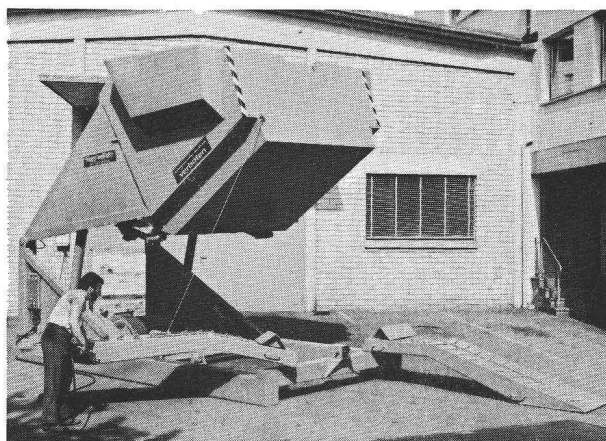
Fr. **19900.-**



10 m³ béton frais  
prêt à l'emploi

Fr. **28875.-**

- avec rampes spéciales pour véhicules à 3 axes, montées et démontées directement!
- avec cylindre hydrauliques **chromés!**
- avec pistons hydrauliques **chromés!**
- avec **sécurité** de charges!
- modèle de série sans plus-value de prix!



## HugglerForel

Fabrique de machines d'entreprises S.A.  
1606 Forel-Lavaux, Tél. 021/97 1988

Achat à des  
conditions avantageuses  
grâce au plan de  
paiement  
Huggler

# Portes et huisseries

Un seul élément sol-plafond suivant  
un principe nouveau de rationalisation

Entièrement achevées  
Simplification de la pose  
Présentation luxueuse  
Résistance aux chocs  
et à l'usure  
Installation électrique  
incorporée

Suppression des travaux  
annexes, d'où gain de temps

Prix équivalent  
aux solutions classiques

Nous fabriquons également :  
cloisons simples, cloisons  
doubles et armoires

plafond

sol

**BON**

Nous désirons recevoir  
votre documentation  
sans engagement

Nom ou raison sociale .....

Adresse .....

Localité .....

**mieu**

MIEU SA Menuiserie industrielle européenne



# SIMPLE, SYMPATHIQUE



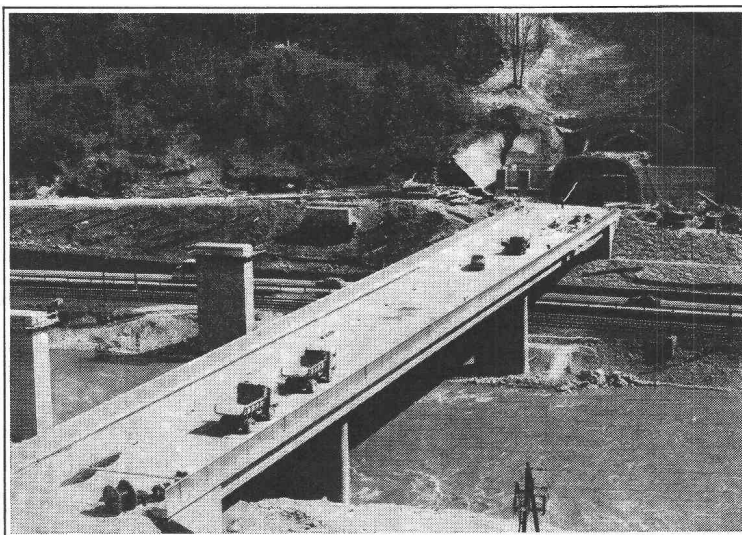
... deux qualités parmi beaucoup d'autres que nous pouvons, en toute bonne conscience, attribuer aux tuyaux en béton. Faits de **matières premières suisses**, fabriqués selon les normes SIA et avec les meilleures machines, les tuyaux en béton tiennent toutes leurs promesses – même après de longues années. Ainsi, par exemple, on a dégagé des tuyaux en béton posés depuis 80 ans. Et on les a réutilisés! Ils ne présentaient aucune trace de corrosion. Les tuyaux en béton sont absolument **respectueux de l'environnement**. Vous les trouvez en toutes dimensions et à des prix **avantageux**. Un tuyau en béton, c'est toujours une bonne affaire.

**TUYAU EN BETON  
EVIDEMMENT**

✂ Fabricants de tuyaux en béton de Suisse



## Noyer un système de chauffage électrique **confotherm®** dans la chaussée, c'est éviter qu'elle ne se mue en patinoire



## C'est ce qui se fait pour l'autoroute du Tauern

Aménager une route à grand trafic rapide à travers les Alpes pose dans toute leur acuité les problèmes liés à la sécurité des usagers. Cela explique la décision des instances autrichiennes compétentes d'équiper l'autoroute du Tauern de chauffages électriques *Confotherm*, en grandes surfaces parcourues par câbles chauffants Dätwyler; ils sont gages d'absence de neige ou de verglas dans les endroits du tracé spécialement exposés aux vents et aux intempéries.

Télécommande et réglage automatique par thermomètres et sondes hygrométriques font de *Confotherm* un système économique de chauffage. Le recours à une énergie propre le rend non-polluant. L'expérience de Dätwyler lui assure robustesse et fiabilité.

Ce qui est en voie de réalisation dans le cadre des grands travaux routiers du

Tauern a déjà fait ses preuves, ici et là en Suisse. Par exemple à Loèche-les-Bains où chacun apprécie depuis plusieurs années les avantages du chauffage électrique *Confotherm* sur la voie publique: plus de déblaiement classique de la neige, plus de dégâts par le gel... mais une chaussée toujours sans danger, parce que libre de neige et de verglas.

Les systèmes de chauffage électrique *Confotherm* et la vaste expérience de Dätwyler résolvent les problèmes thermiques dans d'autres secteurs aussi: dans les fortes rampes, les ponts, les pistes d'aéroport, les escaliers, les terrasses, etc.

L'installation et le raccordement des câbles chauffants Dätwyler sont d'une grande simplicité. On les noie directement dans le revêtement de la chaussée; ils sont compacts, durables et pratique-

ment exempts d'entretien ou de réparation. Chez Dätwyler, les laboratoires d'essais soumettent chaque câble à de sévères contrôles qualitatifs. Il y a des décennies que Dätwyler fabrique des câbles chauffants et ne cesse d'adapter ses systèmes à l'évolution des exigences et des techniques.

Demandez une documentation complète ou la visite d'un expert. Dätwyler SA, Manufacture Suisse de Câbles, Caoutchouc et Plastique Industriels, Dépt. Systèmes de Chauffage électrique, CH - 6460 Altdorf/Uri, Tél. 044 411 22.

**Systèmes de chauffage électrique**  
**confotherm®**   
**une solution d'avenir**

## Projets

## Directions des travaux

## Conseils

## Expertises

L'ASIC groupe des ingénieurs-conseils indépendants et de toutes formations techniques. Ses membres sortent des hautes écoles universitaires et disposent d'une grande expérience pratique aux possibilités multiples, mais restent absolument indépendants des groupements financiers ainsi que des entreprises ou fournisseurs. Ces principes de base leur permettent de sauvegarder avec efficacité les intérêts de leur clientèle, quelle qu'elle soit, administrations publiques ou privées, pour l'élaboration de plans d'ensembles (comme le traitement des eaux usées, la création de complexes industriels, de réseaux de communications ou de centrales électriques). Pour la planification globale de tels objets, une coordination approfondie des différents bureaux spécialisés dans la matière assure aux clients une étude complète. Le secrétariat de l'ASIC met ses services à disposition de tous les intéressés afin de leur faciliter le choix des experts compétents.

## Ingénieurs civils

Lucien Allemand, 2000 Neuchâtel  
Hans Altorfer, 8057 Zürich  
Michel Andenmatten, 1950 Sion  
Hans Aschmann, 8750 Glarus  
Achilles Aschwanden, 8030 Zürich  
Paul Aubry, 2710 Tavannes  
Charles Bader, 1066 Epalinges s/Lausanne  
Dialma J. Bänziger, 8002 Zürich  
Hans B. Barbe, 8008 Zürich  
Dr. sc. techn. Ernst Basler, 8008 Zürich  
Dr. Ing. Konrad Basler, 8008 Zürich  
Jacques Bauty, 1211 Genève 4  
Benno Bernardi, 8006 Zürich  
Hanspeter Bernet, 3006 Bern  
Jean-Louis Biermann, 1004 Lausanne  
Hans Birrer, 6004 Luzern  
Pierre Bisenz, 1018 Lausanne  
Jean Bongard, 1700 Fribourg  
Edouard Bourquin, 1208 Genève  
Pierre Brasey, 1700 Fribourg  
Walter Brauchli, 8006 Zürich  
Werner Brunner, 9000 St. Gallen  
Hans F. Büchi, 8001 Zürich  
Fridolin Burri, 1950 Sion  
Gian Caprez, 8038 Zürich  
Bernard Clément, 1700 Fribourg  
Aldo Cogliatti, 8057 Zürich  
Hans Dietschweiler, 8005 Zürich  
Maurice Ebner, 1003 Lausanne  
Rudolf Fietz, 8022 Zürich  
Peter Frey, 8005 Zürich  
Alfred Fuchs, 8400 Winterthur

Johann J. Gabathuler, 9470 Buchs SG  
Josef Ganahl, 8002 Zürich  
Hans R. Gaschen, 3800 Interlaken  
Dr. h. c. Henri Gicot, 1700 Fribourg  
Jacques Gicot, 1700 Fribourg  
Albert E. Gonin, 3007 Bern  
Martin Groebli, 8006 Zürich  
Franz Grünenfelder, 8400 Winterthur  
Paul Grünenfelder, 9001 St. Gallen  
René Guyer, 3006 Bern  
Walter Häberli, 8008 Zürich  
Rudolf Hächler, 5033 Buchs SG  
Jakob Hardegger, 8006 Zürich  
Prof. Richard Heierli, 8006 Zürich  
Dr. sc. techn. Werner Heierli, 8006 Zürich  
Robert Henauer, 8038 Zürich  
Henri Hepp, 4058 Basel  
Heinrich Hofacker, 8006 Zürich  
Ernst Hofmann, 8008 Zürich  
Ernst Honegger, 8002 Zürich  
Heinz Hossdorf, 4002 Basel  
Hans Jörg Hubacher, 3007 Bern  
Paul Huber, 8001 Zürich  
Prof. Dr. sc. techn. Hans R. Rugi, 8001 Zürich  
Alfred Jaggi, 4052 Basel  
Jean-Robert Jeanneret, 2000 Neuchâtel  
Eugen Jud, 8102 Oberengstringen  
Max Keller, 8400 Winterthur  
Oskar G. Keller, 4500 Solothurn  
Paul Keller, 8032 Zürich  
Anton Kost, 6210 Sursee  
Carl H. Kränzlin, 8001 Zürich  
Mario Kronauer, 8006 Zürich  
André Kropf, 8001 Zürich  
Adolphe Kugler, 1006 Lausanne  
Dr. sc. techn. Giovanni Lombardi, 6600 Locarno



Marcel Lüthy, 3011 Bern  
 Erricos Lygdopoulos, 1227 Carouge GE  
 Frédéric Matter, 1003 Lausanne 4  
 Franz Minikus, 5400 Baden  
 Wilfried Moor, 3011 Bern  
 Anton Nabold, 4501 Basel  
 Walter Neukom, 8006 Zürich  
 Peter Niederhauser, 8050 Zürich  
 Viktor Oehninger, 8402 Winterthur  
 Jean-Conrad Ott, 1208 Genève  
 Roger Perreten, 1227 Carouge GE  
 Peter Pfeiffer, 8400 Winterthur  
 Christian Pfister, 8057 Zürich  
 Franz Pfister, 6430 Schwyz  
 Edmond Pingeon, 1205 Genève  
 Luigi Pini, 6900 Lugano  
 Friedrich Preisig, 8050 Zürich  
 César Prince, 4054 Basel  
 Hans Rauch, 8953 Dietikon  
 Aldo Realini, 1066 Epalinges s/Lausanne  
 Dr. sc. techn. Alessandro Rima, 6600 Muralto  
 Augusto Rima, 6600 Locarno  
 André G. Rioult, 8401 Winterthur  
 Oskar Roth, 8500 Frauenfeld  
 Pierre Roulet, 1950 Sion  
 Norbert Ruoss, 8037 Zürich  
 Waldemar Santi, 8001 Zürich  
 Max Schellenberg, 8057 Zürich  
 Ulrich Schellenberg, 8004 Zürich  
 Arnold W. Schmid, 8001 Zürich  
 Ernst Schmidt, 4054 Basel  
 Hans-Ulrich Schmitz, 6006 Luzern  
 Paul Schneller, 3900 Brig  
 Albert Schönholzer, 3600 Thun  
 Walter Schröter, 6006 Luzern  
 Emil Schubiger, 8008 Zürich  
 Stephan Schubiger, 8008 Zürich  
 Werner Schuler, 9400 Rorschach  
 Rudolf Schwarz, 3600 Thun  
 Karl R. Schwizer, 9000 St. Gallen  
 Otto J. Seiler, 6052 Hergiswil  
 Robert Sennhauser, 8952 Schlieren ZH  
 Rolf Siegenthaler, 8006 Zürich  
 Arthur Spagnol, 1066 Epalinges s/Lausanne  
 Gottlieb Spahn, 8006 Zürich  
 Werner Spring, 3600 Thun  
 Georges Stencek, 1208 Genève  
 Werner Streich, 8008 Zürich  
 Erwin Stucki, 8006 Zürich  
 Ernst Studer, 8002 Zürich  
 Hans-Peter Studer, 4051 Basel  
 André Sumi, 1205 Genève  
 Robert Tausky, 8032 Zürich  
 Edy Toscano, 8006 Zürich  
 Pierre Tremblet, 1201 Genève  
 Adrian Urech, 8006 Zürich  
 Armand Villard, 1003 Lausanne  
 Claude von der Weid, 1700 Fribourg  
 Christian Vonmoos, 7000 Chur

Ernst Wädenswiler, 8610 Uster  
 Carl Walder, 3006 Bern  
 Max Walt, 8032 Zürich  
 Prof. Dr. René Walther, 4051 Basel  
 Haans Wanzenried, 3007 Bern  
 Klaus Wehrli, 8050 Zürich  
 Hans Weimer, 8050 Zürich  
 Otto Wenaweser, 8008 Zürich  
 Paul Wenk, 9000 St. Gallen  
 Karl Werner, 8952 Schlieren ZH  
 Christoph Wieser, 9000 St. Gallen  
 Alex Wildberger, 8200 Schaffhausen  
 Hans Winiger, 8001 Zürich  
 Eduard Witta, 8032 Zürich  
 Dr. sc. techn. Rudolf Wolfensberger, 8008 Zürich  
 Hans Zumbach, 5000 Aarau  
 Erwin Zurmühle, 8037 Zürich  
 Peter Zwicky, 8006 Zürich

## **Ingénieurs électriciens, mécaniciens et d'exploitation**

---

Rudolf Amstein, 8008 Zürich  
 Jürg Brandenberger, 8037 Zürich  
 Ernst Brauchli, 8008 Zürich  
 Hermann Meier, 8006 Zürich  
 Samuel Rieben, 1227 Carouge GE  
 Hubert Rigot, 1227 Carouge GE  
 Hermann Walter, 3012 Bern  
 Wilhelm Wirz, 8006 Zürich  
 Pierre Wyer, 1907 Saxon VS  
 Alfred Zaruski, 8006 Zürich  
 Peter Zaruski, 8006 Zürich  
 Dr. sc. techn. Waclaw Ziembra, 8038 Zürich

## **Ingénieurs ruraux, géomètres, géologues, géotechniciens**

---

Rodolfo Andreotti, 6600 Locarno  
 Dr. sc. techn. Hermann Bendel, 6005 Luzern  
 Dr. phil. II Ulrich Büchi, 8121 Benglen  
 André Flotron, 3860 Meiringen  
 Mark Anton Gautschi, 8037 Zürich  
 Prof. Dr. sc. nat. Heinrich Jaekli, 8049 Zürich  
 Rudolf Walter, 5200 Brugg

Masser SA à Morges est en mesure de concevoir et de réaliser pour les architectes et les particuliers le **chauffage électrique direct à ventilation centralisée**, qui procure un confort maximum, à un prix concurrentiel **garanti**.

Isolation thermique et phonique.  
Aération, chauffage électrique, régulation électronique :  
4 techniques mais un seul responsable.

Multiples réalisations en Suisse et à l'étranger. (Grands immeubles locatifs, résidentiels, administratifs, villas, chalets, etc...).

Documentation ou visite sans engagement sur simple appel téléphonique.

Le confort maximum  
c'est le

# CHAUFFAGE ÉLECTRIQUE INTÉGRAL

# MASSER

3, rue de la Gare, 1110 Morges  
Tél. (021) 71 66 11 ; télex 25 982 mamo ch



Vue partielle des bâtiments du lotissement Praz-Gérémoz à Penthalaz. 76 logements et 4 villas équipés avec le **chauffage électrique intégré, système Elvaco-Masser**  
Architecte : A.A.A. — Lausanne — M. A. Décoppet, FAS-SIA-EPFL Mise en service : automne 1973.