

Zeitschrift: Bulletin technique de la Suisse romande
Band: 100 (1974)
Heft: 21

Werbung

Nutzungsbedingungen

Die ETH-Bibliothek ist die Anbieterin der digitalisierten Zeitschriften auf E-Periodica. Sie besitzt keine Urheberrechte an den Zeitschriften und ist nicht verantwortlich für deren Inhalte. Die Rechte liegen in der Regel bei den Herausgebern beziehungsweise den externen Rechteinhabern. Das Veröffentlichen von Bildern in Print- und Online-Publikationen sowie auf Social Media-Kanälen oder Webseiten ist nur mit vorheriger Genehmigung der Rechteinhaber erlaubt. [Mehr erfahren](#)

Conditions d'utilisation

L'ETH Library est le fournisseur des revues numérisées. Elle ne détient aucun droit d'auteur sur les revues et n'est pas responsable de leur contenu. En règle générale, les droits sont détenus par les éditeurs ou les détenteurs de droits externes. La reproduction d'images dans des publications imprimées ou en ligne ainsi que sur des canaux de médias sociaux ou des sites web n'est autorisée qu'avec l'accord préalable des détenteurs des droits. [En savoir plus](#)

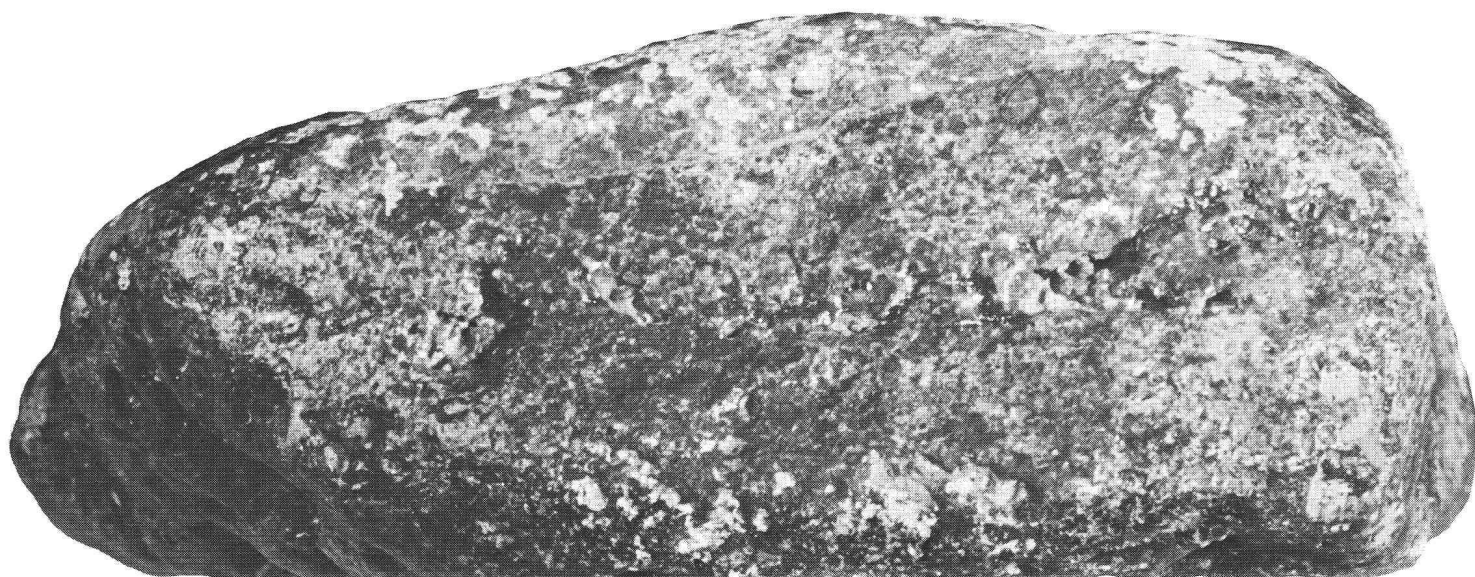
Terms of use

The ETH Library is the provider of the digitised journals. It does not own any copyrights to the journals and is not responsible for their content. The rights usually lie with the publishers or the external rights holders. Publishing images in print and online publications, as well as on social media channels or websites, is only permitted with the prior consent of the rights holders. [Find out more](#)

Download PDF: 26.01.2026

ETH-Bibliothek Zürich, E-Periodica, <https://www.e-periodica.ch>

...un nouvel âge
...sans étayage !



Planchers préfabriqués

Fibo autoportants

Ces planchers formés de poutrelles préfabriquées précontraintes, de corps-creux ou hourdis et d'une chape coulée sur chantier, s'imposent **dans tous les cas où l'étayage est trop coûteux ou peu rationnel**: terre-pleins, vides sanitaires, sous-sols, caves, garages, hangars, entrepôts, magasins, ateliers, usines, écoles, etc.

Poutrelles précontraintes. Les poutrelles sont en béton spécial (BS) d'une résistance, lors de l'introduction de la précontrainte d'au moins 380 kg/cm². Les fils de précontrainte sont en acier étiré, d'un diamètre de 4 et 5 mm, profondément crénelés pour augmenter l'adhérence et d'une résistance à la traction de $\beta_z = 17\,000$ kg/cm². Les étriers noyés dans les poutrelles absorbent les efforts tranchants entre poutrelle et surbéton.

Corps-creux ou hourdis. Les planchers Fibo autoportants sont livrables avec des corps-creux en béton ou des hourdis en polystyrène expansé (légers, pose rapide, bonne isolation thermique).

Mise en œuvre. Livraison selon plan établi par l'ingénieur chargé des calculs statiques du bâtiment.

Délais de livraison. Très courts.

Documentation technique et tabelles de calcul. Elles sont remises, sur demande, à tout ingénieur ayant à calculer des planchers Fibo autoportants.



MATERIAUX S.A.

1023 Crissier Télex 24 766 Tél. (021) 34 97 21



Sika vous offre le vrai confort avec Sikaplast Ambiance®

Pour qu'un homme se sente bien chez lui entre ses quatre murs, on doit lui assurer une atmosphère confortable même, sans les papiers peints traditionnels. Vous obtiendrez ce résultat avec un enduit plastique pour parois et plafonds.

Sikaplast Ambiance a été créé pour la technique de construction moderne et économique.

Rendement amélioré de 30% - économie de 30% (pour un prix de base identique à d'autres produits)

Sikaplast Ambiance - le revêtement idéal pour intérieurs

Utilisations multiples, par exemple pour cages d'escaliers, bureaux et locaux habités, vestibules et allées.

Créations architecturales sur mesure

Vous disposez de 66 teintes et 6 structures.

Sikaplast Ambiance - pour le bien-être à longue durée

Plus durable que les papiers peints.

Stable à la lumière et parfaitement lavable. Résiste aux chocs. Ne s'arrache pas.

Sikaplast Ambiance® - une solution qui plaît

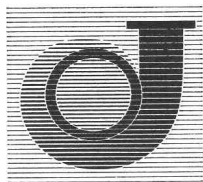
Présentez nous vos problèmes. Nos conseillers techniques sont à votre disposition.

Vous pouvez aussi nous demander notre documentation détaillée.



Tüffenwies 16-22, 8048 Zurich
Téléphone 01 / 62 40 40

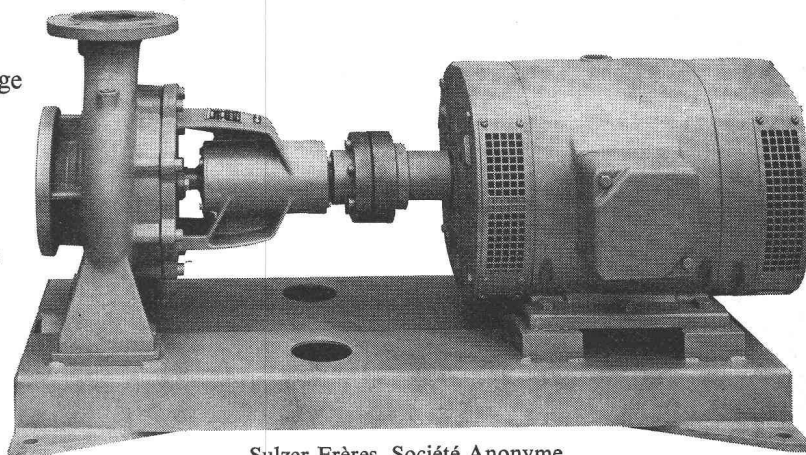
Pompes Sulzer



pratiques économiques, sûres

■ Notre programme de livraison comprend des exécutions pour les domaines d'application les plus divers, tels que: ■ Pompes à basse pression pour l'industrie, l'artisanat et les services publics ■ Pompes à haute pression pour installations de distribution d'eau, etc. ■ Pompes de forage et pompes submersibles ■ Pompes à eau surchauffée ■ Pompes à eaux résiduaires ■ Pompes pour l'industrie chimique ■ Pompes à boissons ■ Pompes auto-amorçantes ■ Pompes à air pour production de vide ou pour emploi comme compresseurs ■ Sur demande, nous vous enverrons volontiers une documentation plus détaillée

Pompe à basse pression type AZ. Débits jusqu'à 400 m³/h et hauteurs jusqu'à 90 m. Exécutions pour eau chaude et eau condensée.

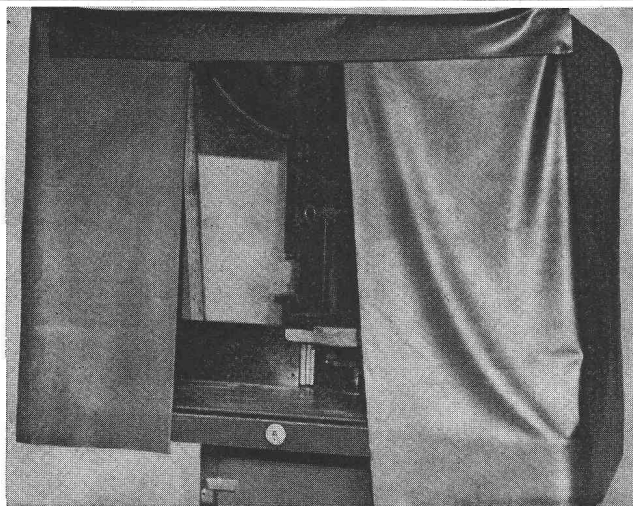


Sulzer Frères, Société Anonyme
CH-8401 Winterthur, Suisse, Téléphone 052 81 11 22

Sulzer Frères, Société Anonyme, Section Machines
12, avenue Fraisse, 1006 Lausanne
Téléphone 021 27 59 22

SULZER®

4.35f



Rideaux anti-bruit

HARTMANN

lutte contre le bruit

Isolation phonique par des nattes en plomb-caoutchouc

Nous vendons des nattes en plomb-caoutchouc qui possèdent d'excellentes qualités physiques.

Elles sont disponibles dans les épaisseurs de 0,5 à 4 mm et sont très compactes et élastiques. Ces nattes permettent de satisfaire à un grand nombre d'exigences acoustiques; exigences qui ne pouvaient jamais être réalisées ou que par des constructions volumineuses.

Isolation phonique dans les bâtiments

Suspendues sur les plafonds, nos nattes posées sur un frisage, permettent de réduire les bruits de passage. Elles sont disponibles avec du tissu sur un ou deux côtés. Notre nouveau matériel peut également être incorporé dans les plafonds et les façades en métal ou autre. Agissant indépendamment et posées judicieusement, nos nattes accroissent l'isolation phonique des parois de séparation légères.

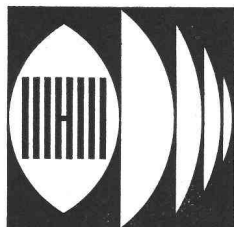
Acoustique technique et protection de la place de travail

Dans ce secteur, nos nattes se prêtent à la fabrication d'installations mobiles effaçant le bruit, p. ex. des tentes et des rideaux anti-bruits. Par ces moyens, les bruits excessifs provoqués par des machines et outils en mouvement peuvent être sensiblement réduits.

Nos spécialistes se tiennent à votre disposition pour de plus amples renseignements. Sur demande, nous vous enverrons volontiers notre documentation complète.

HARTMANN + CO SA

Dépt. Isolation phonique, 2500 Bienne, tél. (032) 42 01 42.



Avec **Sarnafil®** sur le toit, votre construction est sous bon toit.

Sarnafil®, c'est la feuille d'étanchéité en PVC armé de fibres de verre, produite depuis 12 ans par Sarna Plastiques S.A. Depuis ce temps, Sarnafil a largement fait ses preuves dans de nombreuses applications. **Sarnafil®** apporte aux maîtres d'ouvrage ce qu'ils demandent: une toiture sûre, exempte d'entretien pour des années. **Sarnafil®** le leur offre grâce à la somme de ses propriétés. En effet, ces propriétés sont celles-là mêmes qu'exige une toiture devant répondre aux plus hautes exigences, tout en étant économique.

Connaissez-vous les propriétés **Sarnafil®**?

Les voici:

1. **Résistance aux agents atmosphériques et longévité**

Excellents résultats lors d'expositions à un rayonnement UV intense en laboratoire. 10 années de preuves sur les toits.

2. **Absence de retrait**

Pas de retrait sous l'influence de la chaleur, grâce à un procédé de fabrication spécial et à l'armature en fibres de verre.

3. **Résistance chimique**

Résistance aux attaques de l'atmosphère agressive des zones industrielles.

4. **Extensibilité et souplesse**

Bonne absorption des mouvements du support et formation aisée de joints de dilatation.

5. **Thermosoudure possible**

Joints étanches réalisables en tout temps (p. ex. en cas d'agrandissement), par thermosoudure, même après des années d'exposition aux intempéries.

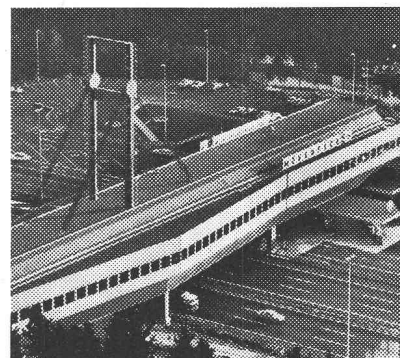
6. **Perméabilité à la vapeur**

Perméabilité élevée, garantissant une évaporation rapide de l'humidité résiduelle et de l'eau de condensation.

4. **Propriété de Sarnafil: extensibilité et souplesse**

Dans tout bâtiment d'une certaine importance, les mouvements des matériaux dus aux changements de température doivent être compensés par des joints de dilatation. Ce sont des points cruciaux dans l'isolation du toit. Certains types de toitures exigent donc des protections compliquées, en tôle.

Sarnafil en revanche, maîtrise ce problème sans auxiliaires. Grâce à sa grande extensibilité, **Sarnafil** posé sans fixation, absorbe les forces de tension. Grâce à sa souplesse, il est facile de former des joints de dilatation en cas de pose collée.



La toiture du restaurant d'autoroute à Würenlos a été réalisée le plus simplement du monde: joints de dilatation, passages et extrémités compris, en Sarnafil.

® Marque déposée par Sarna Plastiques S.A.

Sarnafil® couvre des milliers de bâtiments.
Des centaines de spécialistes lui donnent la préférence pour l'étanchéité des toits.
Depuis plus de 10 ans, Sarnafil fait ses preuves comme matériau de couverture économique et sûr.

Sarna Plastiques S.A.

Case postale 12, 6060 Sarnen, tél. 041 66 23 33

Service technique et vente pour la Suisse romande: 35, chemin de Bonne-Espérance, 1006 Lausanne, tél. 021 29 54 13

Avec Guritherm on peut tenir chaud à une femme.



Et isoler le béton contre le gel. Et protéger le béton de la chaleur. Et réduire la durée de coffrage. Et améliorer la qualité du béton.

La natte pour béton Guritherm* est aussi utile par temps froid que par temps très chaud. Aussi paradoxal que cela puisse paraître, c'est très facile à expliquer.

Tout d'abord Guritherm est étanche à l'eau et à l'air. Ensuite son coefficient de conductibilité thermique est en dessous de tout. Et c'est justement ce dont elle a besoin. (Pour être précis: $\lambda = 0,036 \text{ kcal/m, h, } ^\circ\text{C.}$)

Ainsi, en hiver, Guritherm tient le froid à l'écart et retient la chaleur interne du béton. Il est évident que la durée de coffrage est

alors sensiblement réduite et que la qualité du béton est considérablement améliorée.

Soit dit en passant: en hiver, Guritherm peut aussi protéger de la neige et de la glace armature, coffrage, béton frais, gravier et sable.

Et en été? L'été, Guritherm est tout aussi indispensable, surtout dans les travaux de génie civil. La chaleur interne (et surtout l'eau) étant retenues, le développement des résistances du béton est accéléré, ce qui permet de décoffrer beaucoup plus tôt. Plus

encore: puisque l'arrosage est inutile, il n'y a plus de risque de choc thermique.

Dans ces conditions, il est manifeste que la résistance du béton à la compression et surtout à la traction augmente.

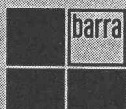
Vous voyez donc que la natte pour béton Guritherm, d'une solidité à toute épreuve, est bon an, mal an un investissement rentable. Demandez donc dès aujourd'hui une documentation complète.

* Mousse synthétique prise en sandwich entre deux feuilles de plastique, munie d'œillets de fixation, natte de 5 x 1,3 m, poids 1,4 kg/m².

GURITHERM

Natte pour béton

Encore une nouveauté Meynadier!



Meynadier + Cie SA, 1003 Lausanne,
avenue Ruchonnet 3, tél. 021/231344,

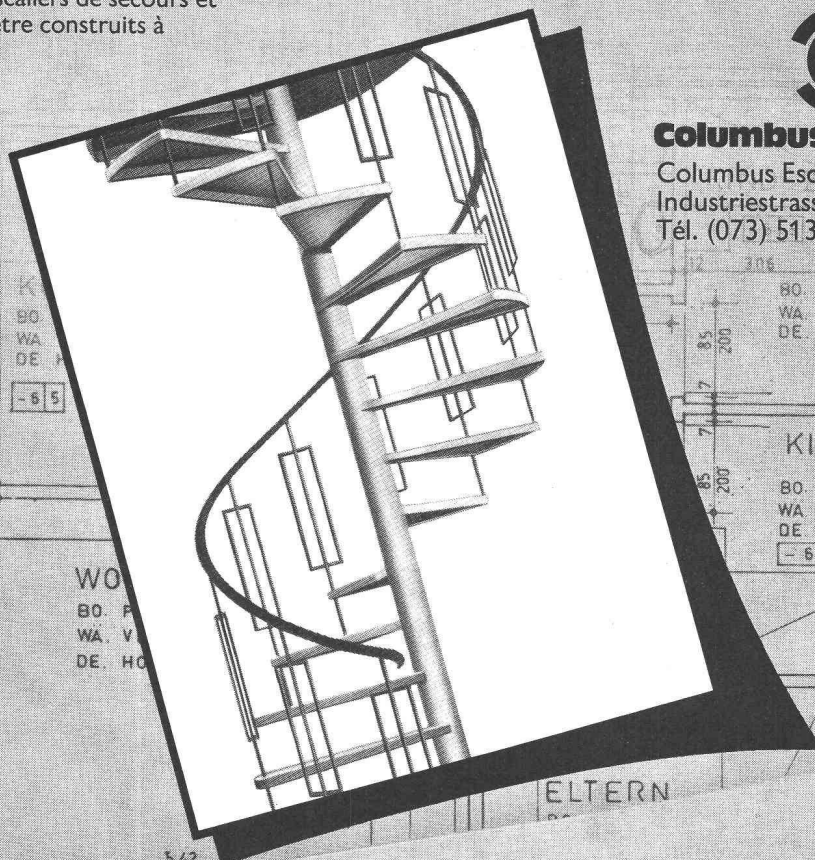
Une marche une marche une marche....

Les escaliers helicoidaux Columbus sont discrets, ils s'effacent que ce soit dans une chambre de séjour, un local de travail, un atelier, un dépôt ou encore partout où il faut monter. Ils relient aisément et agréablement les étages entre eux. Les escaliers en colimaçon Columbus sont aussi utilisables comme escaliers de secours et peuvent être construits à

l'extérieur. La fonte d'aluminium injectée qui les compose leur garantit une solidité à toute épreuve et une résistance à l'usure et à la corrosion inégalable. Dimension standard 120, 140, et 160 cm de largeur. Autres largeurs livrables sur demande. Hauteur des marches selon désir. Enroulement à gauche ou à droite.

Main-courante à un ou plusieurs supports par marche. Livrable avec marches recouvertes de tapis. Nouveau: Marche avec habillage de bois pour pièces de séjour.

Demandez les prospectus pour les escaliers Columbus coulissants, télescopiques ou «passe-partout».



Columbus Treppen ag

Columbus Escaliers S.A.

Industriestrasse 9245 Oberbüren

Tél. (073) 5137 55

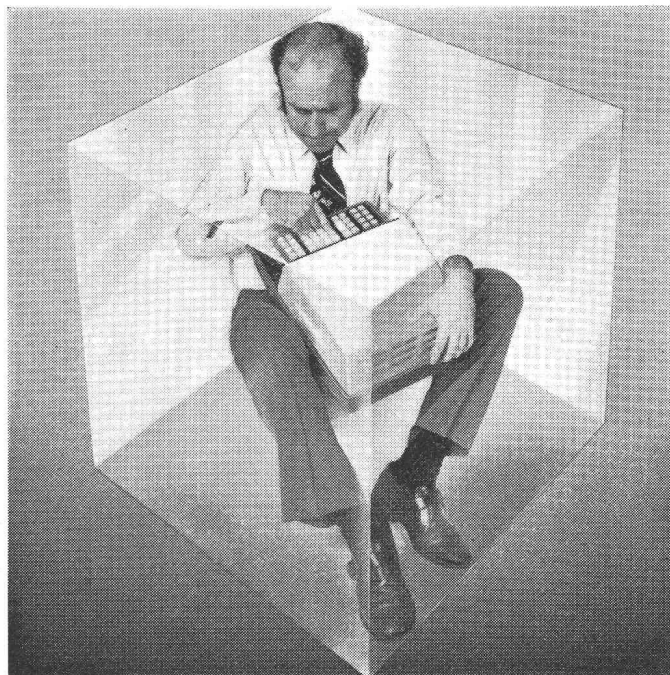
Coupon

Veuillez me faire parvenir votre documentation.

Nom

Adresse

BT/74



Dépassez carrément les limitations de votre calculateur actuel

Avec l'ordinateur à accès instantané: une nouvelle lignée d'ordinateurs.

Malgré les agréments, les calculateurs programmables ont de sérieuses limitations: limitation de mémoire, de puissance de programmation, d'affichage, de périphériques et de capacité d'extension. De nos jours, l'ingénieur réclame un système qui, tout en étant à sa portée budgétaire, reste un système puissant de calcul. Il doit être en mesure de résoudre des problèmes complexes, multi-niveaux, d'engineering, et demeurer aussi accessible que la règle à calcul et le calculateur de bureau. Le Wang 2200, l'ordinateur à accès instantané, est le premier système à satisfaire ces exigences.

L'ordinateur à accès instantané se place au-delà des frontières des calculateurs et des ordinateurs.

Il crée une nouvelle catégorie dans la classification des ordinateurs. Développé par Wang Laboratories, pionniers des calculateurs scientifiques, le nouveau système vient combler un fossé énorme dans la gamme des ordinateurs, libérant enfin l'ingénieur de tout ce qui pouvait être un frein à sa créativité.

Qu'y a-t-il de différent dans l'ordinateur à accès instantané?

L'accès à l'ordinateur est instantané, au moyen d'un clavier acceptant des instructions "Basic" et des notations mathématiques conventionnelles. La raison: un interpréteur "langage Basic" câblé en permanence et un clavier conçu spécialement pour

l'homme, comportant des touches-mots pour le vocabulaire Basic le plus souvent utilisé. Les problèmes peuvent être résolus directement, comme avec un calculateur, et des programmes peuvent être rédigés en Basic, le plus simple des langages de programmation existant de nos jours.

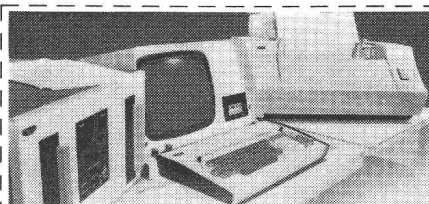
Le grand tube cathodique d'affichage confère à l'ordinateur à accès instantané une puissance supérieure à celle de tout autre calculateur.

L'opérateur peut dialoguer avec son ordinateur, et les programmes sont rédigés de façon à permettre au personnel non formé d'utiliser l'ordinateur en suivant des instructions qui apparaissent sur l'écran. Les possibilités d'extension de l'ordinateur à accès instantané, qui comporte une gamme étendue de périphériques, n'ont pas d'égal parmi les calculateurs.

L'ordinateur à accès instantané a déjà fait ses preuves:

Résolution de problèmes de conception pour les ingénieurs du génie civil, évaluations médicales, exécution de calculs statistiques complexes, enseignement de l'informatique, contrôle de qualité et même, aussi invraisemblable que cela puisse paraître, la vente de voitures.

L'ordinateur à accès instantané est une idée nouvelle; c'est une idée audacieuse. Remplissez le coupon-réponse. Nous sommes prêts à vous faire la démonstration qui vous permettra de vous libérer.



Je suis intéressé par le Wang 2200.

Je désire

☐ recevoir une documentation détaillée

☐ assister à une démonstration

Nom: _____

Position: _____

Etablissement: _____

Adresse: _____

Téléphone: _____

36, rue de St. Jean 6032 Emmen LU Büro in Zürich:
1211 Genève 18 Herzog Thomann Genssenstrasse 4
Tél. 022/ 44 21 00 Kolbenstrasse 22 Tél. 01/ 26 68 66
Tél. 041/ 53 46 37

Dept. BTSR 103

WANG

36, rue de St. Jean
1211 Genève 18
Tél. 022/ 44 21 00

Büro in Zürich:
Genssenstrasse 4
Tél. 01/ 26 68 66