

**Zeitschrift:** Bulletin technique de la Suisse romande  
**Band:** 100 (1974)  
**Heft:** 20: Holz 74

## **Werbung**

### **Nutzungsbedingungen**

Die ETH-Bibliothek ist die Anbieterin der digitalisierten Zeitschriften auf E-Periodica. Sie besitzt keine Urheberrechte an den Zeitschriften und ist nicht verantwortlich für deren Inhalte. Die Rechte liegen in der Regel bei den Herausgebern beziehungsweise den externen Rechteinhabern. Das Veröffentlichen von Bildern in Print- und Online-Publikationen sowie auf Social Media-Kanälen oder Webseiten ist nur mit vorheriger Genehmigung der Rechteinhaber erlaubt. [Mehr erfahren](#)

### **Conditions d'utilisation**

L'ETH Library est le fournisseur des revues numérisées. Elle ne détient aucun droit d'auteur sur les revues et n'est pas responsable de leur contenu. En règle générale, les droits sont détenus par les éditeurs ou les détenteurs de droits externes. La reproduction d'images dans des publications imprimées ou en ligne ainsi que sur des canaux de médias sociaux ou des sites web n'est autorisée qu'avec l'accord préalable des détenteurs des droits. [En savoir plus](#)

### **Terms of use**

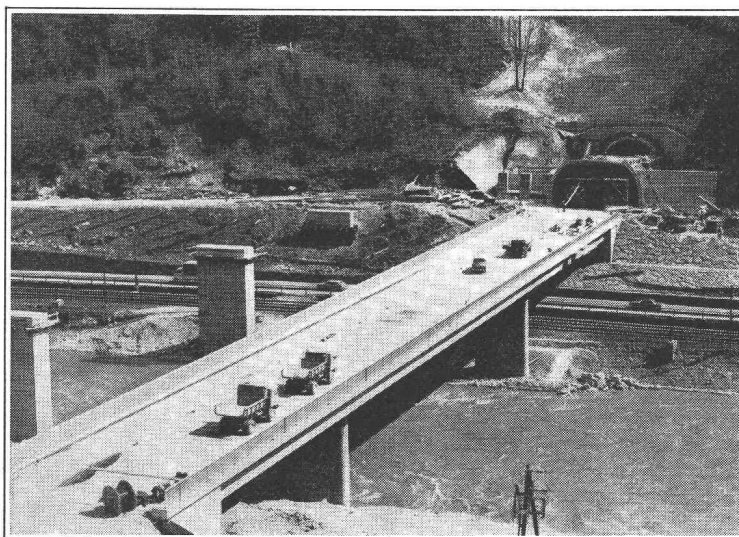
The ETH Library is the provider of the digitised journals. It does not own any copyrights to the journals and is not responsible for their content. The rights usually lie with the publishers or the external rights holders. Publishing images in print and online publications, as well as on social media channels or websites, is only permitted with the prior consent of the rights holders. [Find out more](#)

**Download PDF:** 26.01.2026

**ETH-Bibliothek Zürich, E-Periodica, <https://www.e-periodica.ch>**



## Noyer un système de chauffage électrique **confotherm®** dans la chaussée, c'est éviter qu'elle ne se mue en patinoire



## C'est ce qui se fait pour l'autoroute du Tauern

Aménager une route à grand trafic rapide à travers les Alpes pose dans toute leur acuité les problèmes liés à la sécurité des usagers. Cela explique la décision des instances autrichiennes compétentes d'équiper l'autoroute du Tauern de chauffages électriques *Confotherm*, en grandes surfaces parcourues par câbles chauffants Dätwyler; ils sont gages d'absence de neige ou de verglas dans les endroits du tracé spécialement exposés aux vents et aux intempéries.

Télécommande et réglage automatique par thermomètres et sondes hygrométriques font de *Confotherm* un système économique de chauffage. Le recours à une énergie propre le rend non-polluant. L'expérience de Dätwyler lui assure robustesse et fiabilité.

Ce qui est en voie de réalisation dans le cadre des grands travaux routiers du

Tauern a déjà fait ses preuves, ici et là en Suisse. Par exemple à Loèche-les-Bains où chacun apprécie depuis plusieurs années les avantages du chauffage électrique *Confotherm* sur la voie publique: plus de déblaiement classique de la neige, plus de dégâts par le gel... mais une chaussée toujours sans danger, parce que libre de neige et de verglas.

Les systèmes de chauffage électrique *Confotherm* et la vaste expérience de Dätwyler résolvent les problèmes thermiques dans d'autres secteurs aussi: dans les fortes rampes, les ponts, les pistes d'aéroport, les escaliers, les terrasses, etc.

L'installation et le raccordement des câbles chauffants Dätwyler sont d'une grande simplicité. On les noie directement dans le revêtement de la chaussée: ils sont compacts, durables et pratique-

ment exempts d'entretien ou de réparation. Chez Dätwyler, les laboratoires d'essais soumettent chaque câble à de sévères contrôles qualitatifs. Il y a des décennies que Dätwyler fabrique des câbles chauffants et ne cesse d'adapter ses systèmes à l'évolution des exigences et des techniques.

Demandez une documentation complète ou la visite d'un expert. Dätwyler SA, Manufacture Suisse de Câbles, Caoutchouc et Plastique Industriels, Dépt. Systèmes de Chauffage électrique, CH - 6460 Altdorf/Uri, Tél. 044 411 22.

**Systèmes de chauffage électrique**  
**confotherm®**   
**une solution d'avenir**