

Zeitschrift: Bulletin technique de la Suisse romande
Band: 100 (1974)
Heft: 20: Holz 74

Werbung

Nutzungsbedingungen

Die ETH-Bibliothek ist die Anbieterin der digitalisierten Zeitschriften auf E-Periodica. Sie besitzt keine Urheberrechte an den Zeitschriften und ist nicht verantwortlich für deren Inhalte. Die Rechte liegen in der Regel bei den Herausgebern beziehungsweise den externen Rechteinhabern. Das Veröffentlichen von Bildern in Print- und Online-Publikationen sowie auf Social Media-Kanälen oder Webseiten ist nur mit vorheriger Genehmigung der Rechteinhaber erlaubt. [Mehr erfahren](#)

Conditions d'utilisation

L'ETH Library est le fournisseur des revues numérisées. Elle ne détient aucun droit d'auteur sur les revues et n'est pas responsable de leur contenu. En règle générale, les droits sont détenus par les éditeurs ou les détenteurs de droits externes. La reproduction d'images dans des publications imprimées ou en ligne ainsi que sur des canaux de médias sociaux ou des sites web n'est autorisée qu'avec l'accord préalable des détenteurs des droits. [En savoir plus](#)

Terms of use

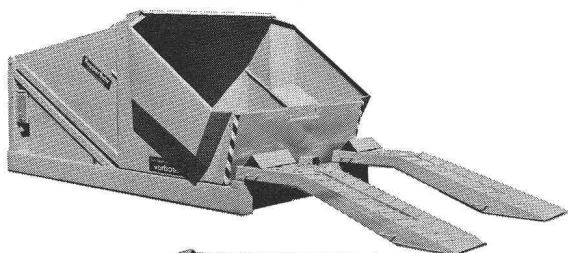
The ETH Library is the provider of the digitised journals. It does not own any copyrights to the journals and is not responsible for their content. The rights usually lie with the publishers or the external rights holders. Publishing images in print and online publications, as well as on social media channels or websites, is only permitted with the prior consent of the rights holders. [Find out more](#)

Download PDF: 27.01.2026

ETH-Bibliothek Zürich, E-Periodica, <https://www.e-periodica.ch>

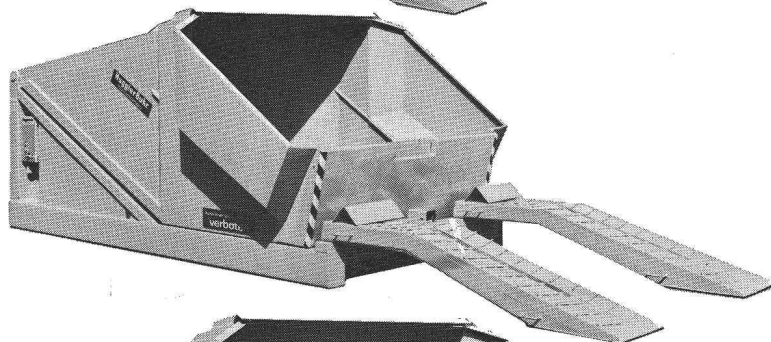
Silo de transbordement Huggler

... grand en qualité ...
... maximum en capacité ...
... mais **bas** dans les prix!



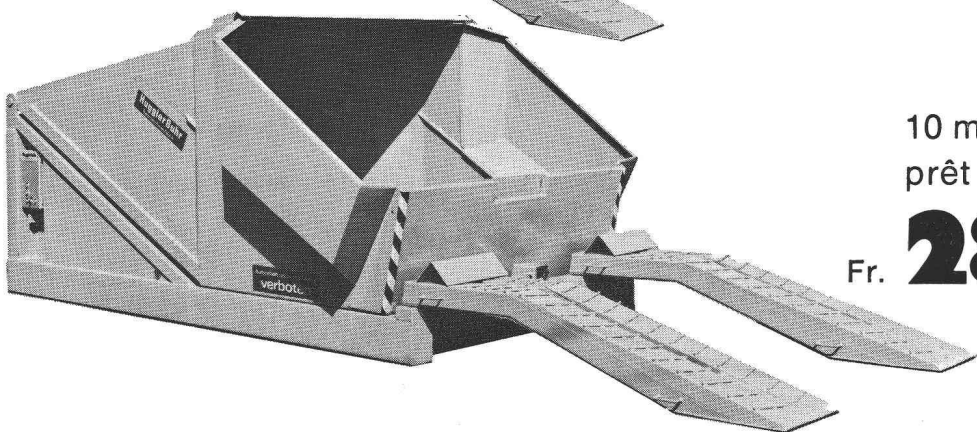
6 m³ béton frais
prêt à l'emploi Fr.

17900.-



8 m³ béton frais
prêt à l'emploi

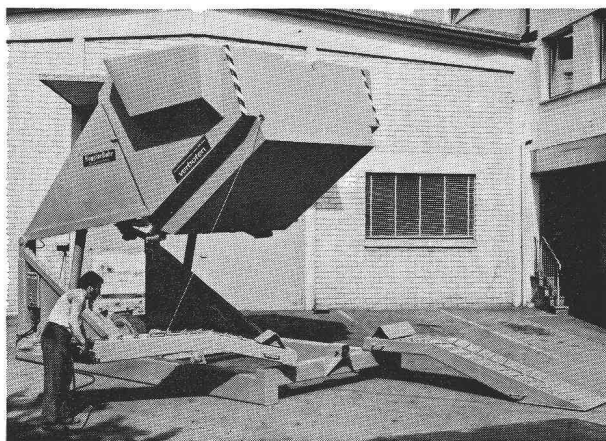
Fr. **19900.-**



10 m³ béton frais
prêt à l'emploi

Fr. **28875.-**

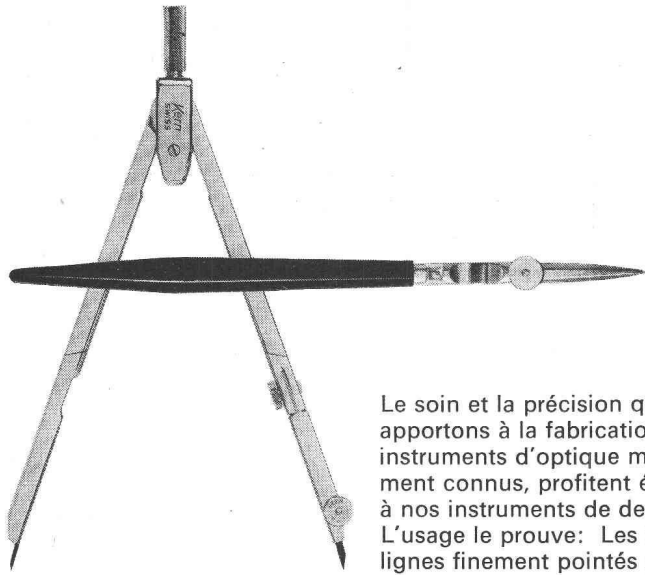
- avec rampes spéciales pour véhicules à 3 axes, montées et démontées directement!
- avec cylindre hydrauliques **chromés!**
- avec pistons hydrauliques **chromés!**
- avec **sécurité** de charges!
- modèle de série sans plus-value de prix!



HugglerForel

Fabrique de machines d'entreprises S.A.
1606 Forel-Lavaux, Tél. 021/97 1988

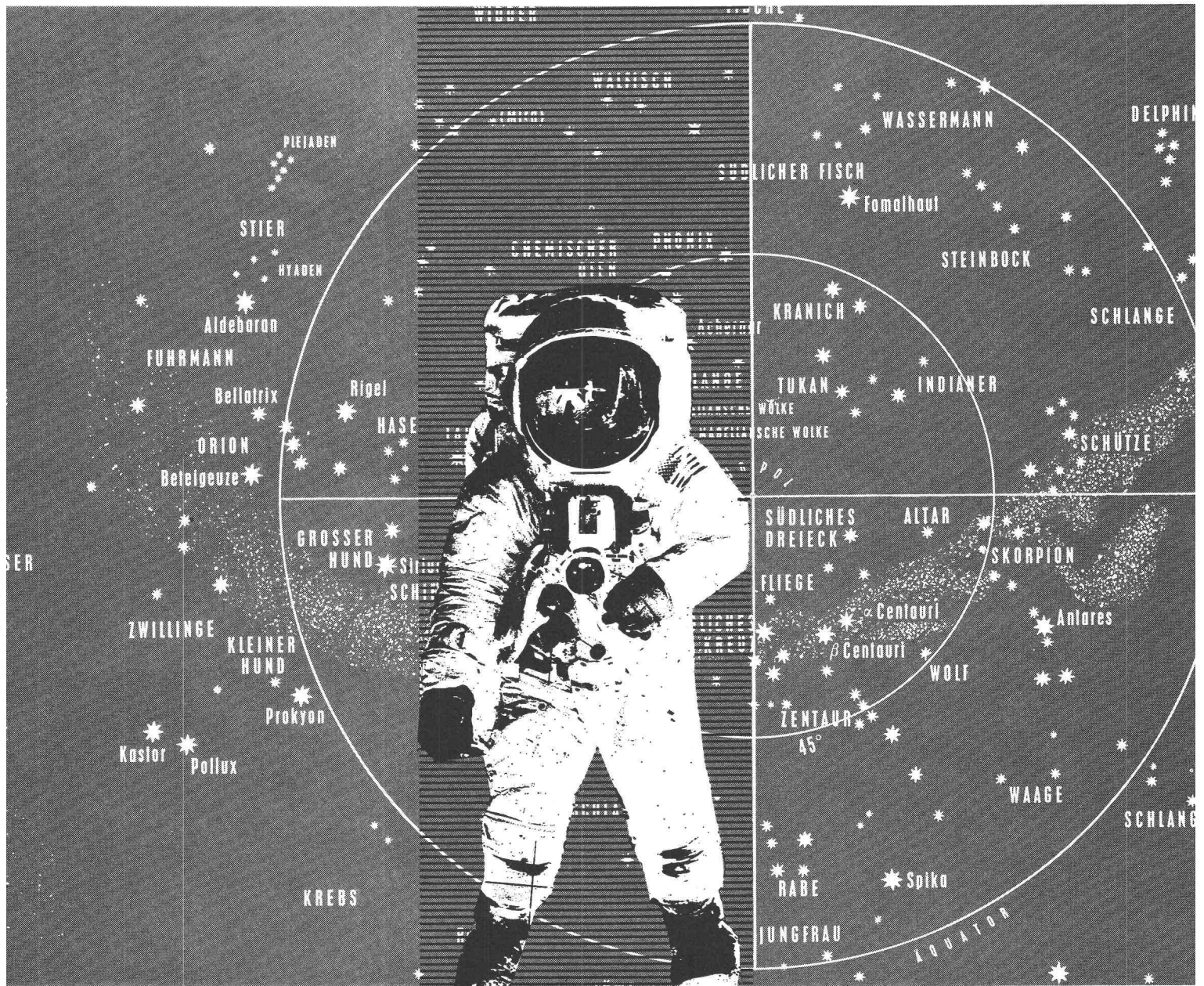
Achat à des
conditions avantageuses
grâce au plan de
paiement
Huggler



Nos compas sont fabriqués avec autant de soin que les objectifs NASA

Le soin et la précision que nous apportons à la fabrication de nos instruments d'optique mondialement connus, profitent également à nos instruments de dessin. L'usage le prouve: Les tire-lignes finement pointés glissent

impeccablement sur le papier pour donner un trait absolument parfait. Les compas s'ouvrent et se ferment régulièrement et sans aucun jeu. Leur surface chromée dur conserve un éclat immaculé, même après des dizaines d'années d'une utilisation intense. Faites votre choix dans un magasin spécialisé.



Kern & Cie. SA., 5001 Aarau
Usines d'optique et de
mécanique de précision

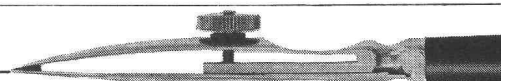
Coupon Veuillez m'adresser le prospectus de vos compas avec liste de produits

Nom _____

Profession _____

Adresse _____

1



DOCUMENTATION DU BATIMENT

CENTRE NATIONAL SUISSE : BIBLIOTHEQUE DE L'ECOLE POLYTECHNIQUE FEDERALE, ZURICH

711.582 (492)

Van den BROEK & J. B. BAKEMA, arch. De la maison individuelle à l'immeuble-tour. (*Vom Einfamilienhaus zum Hochhaus.*)

= Bauen & Wohnen, 26 (1972) 11, p. 491-495.

La colonie « t Hool » à Eindhoven se développe le long d'un axe de verdure central et abrite 1007 unités d'habitation. Types d'habitat : maisons familiales, maisons à atrium, logements sociaux, immeubles en série, maisons duplex et immeubles-tours.

SUISSE, EPF, Zurich, 1973, N° 316.

693.97

WELLMANN, P. arch. Utilisation flexible. (*Flexible Nutzung.*)

= Bauen & Wohnen, 26 (1972) 11, p. 498-502.

Pavillon d'habitation à Stallikon et pavillon de bureaux à Kreuzlingen. Constructions en acier. Systèmes porteurs composés de poutres en treillis ; panneaux de façade en plaques sandwich en aluminium. Entrée au soubassement à surface réduite, locaux principaux à l'étage.

SUISSE, EPF, Zurich, 1973, N° 317.

728.37 (43)

OSTERTAG, R. arch. Résidence et atelier d'un artiste. (*Wohnhaus und Werkstatt eines Künstlers.*)

= Bauen & Wohnen, 26 (1972) 11, p. 503-506.

Villa située sur un terrain en pente en dehors de la ville de Rottweil. Le volume de contours extrêmement simples abrite un grand nombre de locaux pour des activités les plus divergentes. Matériaux : acier, béton armé, verre.

SUISSE, EPF, Zurich, 1973, N° 318.

728.37 (494)

DAHINDEN, J. arch. La résidence individuelle d'un architecte. (*Individuelle Wohnform eines Architekten.*)

= Bauen & Wohnen, 26 (1972) 11, p. 507-509.

Terrain entouré d'une palissade de pieux ronds contigus, afin de séparer la villa des maisons voisines très proches. Zones d'habitation à l'étage, chambres d'enfants au niveau d'entrée inférieur. Architecture plastique, jouissant de l'effet décoratif des matériaux de construction.

SUISSE, EPF, Zurich, 1973, N° 319.

72.036

JOEDICKE, J. Frank Lloyd Wright 1893-1909. La naissance d'une nouvelle conception spatiale. (*Frank Lloyd Wright 1893-1909. Die Entstehung einer neuen Raumkonzeption.*)

= Bauen & Wohnen, 26 (1972) 11, p. 510-514.

Comparaison des résidences Winslow et Robie. Tandis que la première est encore de conception traditionnelle, l'autre représente déjà les idées modernes, à savoir : congruence de forme et espace, décomposition du volume fermé en sections de parois et surfaces vitrées continues. Analyse des plans.

SUISSE, EPF, Zurich, 1973, N° 320.

725.23 (43)

KRAEMER & PFENNIG & SIEVERTS, arch. Bureau à grand espace hexagonal. Immeuble administratif de la BP à Hambourg. (*Grossraum-Büro in Sechseckform. BP-Verwaltungsgebäude, Hamburg.*)

= Bauen & Wohnen, 26 (1972) 11, p. 515-522.

Bâtiment formé par quatre volumes hexagonaux identiques, disposés de manière symétrique autour d'un cinquième, réservé aux locaux secondaires. Hauteur variant de six à huit étages. Détails de construction. Plan d'ameublement.

SUISSE, EPF, Zurich, 1973, N° 321.

727.3 (44)

FUJITA, R. Vers une architecture disponible : l'Ecole d'architecture à Nanterre.

= Planen & Bauen, - (1972) 11, p. 28-33.

Architecte : J. Kalisz. Complexe enchevêtré à quatre niveaux, conçu sur la base d'une ossature en acier se décomposant en carrés et carrés diagonaux. Cette conception permet de multiples possibilités d'agencement intérieur.

SUISSE, EPF, Zurich, 1973, N° 322.

727.113 (494)

GUYER, R. & E. arch. Agrandissement de l'Ecole normale à Kreuzlingen. (*Erweiterungsbauten Seminar Kreuzlingen.*)

= Planen & Bauen, - (1972) 11, p. 34-41.

Les trois volumes pour enseignement, musique et sport se distinguent clairement de l'immense ancien bâtiment par leurs dimensions modestes, la subdivision d'espace différenciée et l'accentuation verticale.

SUISSE, EPF, Zurich, 1973, N° 323.

331.827

CANTINES. (*Kantinen.*)

= Werk, 59 (1972) 11, p. 634-643.

Bâtiment de réfectoire et salle de fêtes de l'école supérieure à Brougg-Windisch. Restaurants du personnel de Sulzer à Winterthour, de Brown-Boveri à Zurich-Oerlikon et de Ciba-Geigy à Bâle. Cantine du « Spiegel » à Hambourg. Cantine dans la maison Ferro à Zurich.

SUISSE, EPF, Zurich, 1973, N° 324.

728.37 (494) : 694

CONSTRUCTIONS en bois. (*Bauen in Holz.*)

= Das ideale Heim, 46 (1972) 11, p. 22-35 et 42-47.

Présentation de deux maisons familiales de l'architecte A. Studer et d'une troisième de W. Philipp. Traits communs : grand toit asymétrique, dont les poutres dépassent à l'extérieur ; développement différencié des locaux autour d'une cheminée centrale ; construction intérieure visible.

SUISSE, EPF, Zurich, 1973, N° 325.

72.009

[URBANISME et sociologie.] Réf.

= Habitation, 45 (1972) 11, p. 21-53.

Pour une vision réaliste de la collaboration entre urbaniste et sociologue. Aspects sociaux du programme des villes nouvelles au Royaume-Uni. Politiques et aspects sociaux du logement en Pologne. Grands ensembles et habitat humain.

SUISSE, EPF, Zurich, 1973, N° 326.

711.455 (44)

JAULT, Y. Marina — baie des Anges.

= J. Constr. Suisse rom., 46 (1972) 21, p. 98-102.

Centre de vacances sur la Côte d'Azur avec résidences ultraluxeuses, port pour 600 bateaux, centre commercial, casino, équipements sportifs, etc. Immenses structures à balcons aux formes mouvementées, évoquant les hautes vagues de la mer.

SUISSE, EPF, Zurich, 1973, N° 327.

72-05 (43)

HANS SCHAROUN, architecte urbaniste 1893-1972. (*Hans Scharoun architetto urbanista 1893-1972.*)

= Riv. tecnica Svizzera ital., 63 (1972) 22, p. 1125-1131.

Interprétation des œuvres du grand architecte fonctionnaliste allemand, dont la « Philharmonie » à Berlin, construite entre 1960 et 1963, est l'édifice le plus connu. Illustrations.

SUISSE, EPF, Zurich, 1973, N° 328.

727.14 (494)

VILLARD, A. La Cité des enfants d'Eben-Hézer.

= Schweiz. Bauztg., 90 (1972) 44, p. 1136-1137.

Home pour enfants infirmes moteurs cérébraux, construit par A. Chappuis. Sept bâtiments groupés en cercle autour d'une chapelle : pavillon de jeux, pavillons familiaux, bâtiment scolaire, institut médico-pédagogique, bâtiment du personnel. Réseau de galeries de liaison souterraines.

SUISSE, EPF, Zurich, 1973, N° 329.

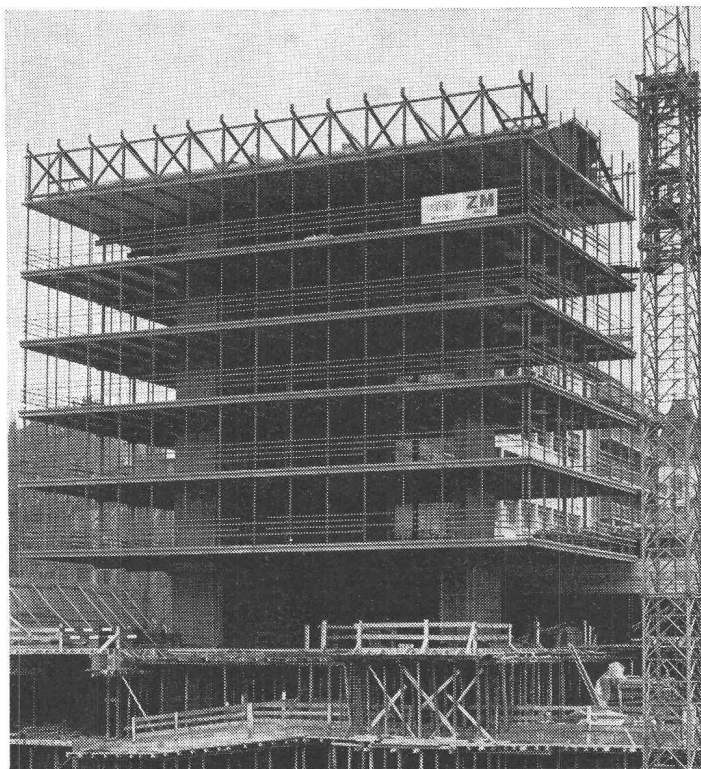
Quand la construction devient plus chère,
il faut mieux placer son argent.

Construisez en toute sécurité avec Holorib

Sûr signifie: examiné par l'EMPA du point de vue statique et dynamique ainsi qu'en raison de sa résistance au feu, et d'excellents résultats obtenus. Depuis 10 ans, Holorib est employé en Suisse avec grand succès. L'association des assurances cantonales contre l'incendie a rangé Holorib comme seule plancher mixte économique sans protection anti-feu supplémentaire dans la classe F90.

Il vaut mieux être sûr.

Construisez plus rationnellement. Avec Holorib, on se passe de coffrage et d'armature. Le problème de la suspension est déjà résolu par la nervure en queue d'aronde et avec Holo-clips. Holorib peut être posé simultanément sur plusieurs étages (3 hommes en posent



bien 500 m² par jour).

Il vaut mieux construire plus rationnellement.

Holowall est le nouveau caisson autoportant (avec ou sans isolation de mousse) pour paroi intérieure qui se monte vite et simplement. Demandez la documentation.

Il vaut mieux être informé.

Holorib SA
2, rue Vallin, 1201 Genève
Téléphone 022/31 81 60

Place Chauderon, Lausanne
Immeuble administratif
Architectes:
AAA, Lausanne
Ingénieurs:
Janin & Girard, Lausanne
Construction métallique:
Zwahlen & Mayr SA, Aigle

Holorib®

Il vaut mieux être informé. Veuillez m'envoyer les documentations concernant:

- ☐ Holorib ☐ Holowall (caissons pour parois intérieures)
☐ Holodeck ☐ Holorib DLW (éléments pour toit calorifuge)

Firme _____

Adresse _____

Responsable _____

Holorib SA, 2, rue Vallin, 1201 Genève, Téléphone 022/31 81 60

Avec humour tout va mieux

En cas de collage, mettez tous les atouts de votre côté.

Rivalcoll F est utilisé de plus en plus souvent. Cet adhésif synthétique liquide, à base de résines époxydes, se prête à l'assemblage entre eux d'éléments préfabriqués en béton, de pierres ainsi que de métal. Et ceci d'une manière indéfectible, durable et étanche.

Rivalcoll F est particulièrement destiné aux ponts d'adhérences entre le béton durci et le béton frais, pour les crépis sur des surfaces de béton très lisses, pour le collage d'éléments préfabriqués et en tant que barrière de vapeur sous les crépis et les chapes.

Rivalcoll F est économique dans son emploi, puisqu'une mince couche suffit.

Rivalcoll F



Ces rubans se soumettent à toutes les exigences.

Qu'il s'agisse de joints de travail ou de dilatation, pour faible ou forte pression d'eau, les rubans Meyco s'acquittent de toutes les tâches.

Les rubans Meyco sont d'une haute élasticité et conçus de façon à pouvoir répondre à toutes les exigences (module d'élasticité 50 kg/cm^2 , DIN 53 371 – dureté Shore de 60°, DIN 53 503). La grande dimension des nervures empêche toute déformation du ruban dans sa zone d'ancrage. Ainsi, les rubans Meyco résistent à de forts mouvements de dilatation et de cisaillement.

Les rubans Meyco étanchéifient avec fiabilité tous les joints, aussi bien en cas de compression que d'allongement.

Rubans Meyco



Arrêter le temps lors du bétonnage.

Barralent, le ralentisseur de prise éprouvé pour béton, arrête le temps pendant des heures, durant la nuit, ou plus longtemps encore. Ainsi, Barralent permet le bétonnage continu de grandes surfaces et de gros volumes.

En été, Barralent est de plus en plus utilisé pour déplacer le processus de prise, des heures chaudes de la journée, aux heures fraîches de la nuit.

Puisque Barralent permet une revibration retardée du béton, la résistance finale d'un béton ralenti peut augmenter jusqu'à 30%.

Arrêter le temps lors du bétonnage avec Barralent, signifie que vous pouvez régler à votre gré le processus d'hydratation.

Barralent



avec ces produits aussi.



... le béton de pompage, par contre, doit glisser.

Même un béton de consistance plastique peut poser des problèmes lors du pompage. C'est alors que Barra Fluid vient en aide. En tant qu'adjuvant spécial, il permet un pompage aisé du béton, sans augmenter sa teneur en éléments fins.

D'une part, Barra Fluid abaisse la friction externe du béton et d'autre part réhausse sa cohésion. Ainsi, Barra Fluid évite l'obturation des tuyaux et augmente le rendement de la pompe. Et puisque Barra Fluid fluidifie le béton, il assure un mouillage intégral des grains de ciment et de sable, tout en économisant 15% d'eau de gâchage.

Ce qui est donc juste pour la pompe est équitable pour le béton.

Barra Fluid

Le tapis magique pour un durcissement accéléré du béton.

En hiver, Guritherm tient le froid à l'écart et retient la chaleur interne du béton, provoquant rapidement une haute résistance et permettant de décoffrer plus tôt.

En été, par contre, Guritherm isole contre la chaleur extérieure et retient l'humidité propre au béton. Ainsi Guritherm supprime les risques du choc thermique dus à l'arrosage.

La natte pour béton Guritherm favorise donc, tout au long de l'année, un développement plus rapide des résistances du jeune béton.

Guritherm
natte pour béton



Lorsque l'étanchéité est de rigueur...

... alors prescrivez un béton étanchéifié avec Superbarra 05, l'adjuvant qui plastifie, bouche les pores et possède des propriétés hydrofuges.

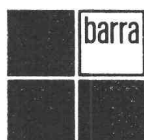
Superbarra 05 diminue la quantité d'eau de gâchage et accélère le durcissement initial et final du béton. De ce fait les délais de décoffrage sont réduits.

Superbarra 05 se prête particulièrement bien pour le béton étanche dans le bâtiment, le génie civil, les constructions hydrauliques, les stations d'épurations, etc., même en eaux agressives.

Ajoutez Superbarra 05 là où l'étanchement doit être sûr et impératif.

Superbarra 05

200 produits pour mieux construire



MEYNADIER

1003 Lausanne Av. Ruchonnet 3
Zurich, Berne, Bienne, Lucerne, Coire, Bosco Luganese,
S. Antonio

Avec **Sarnafil®** sur le toit, votre construction est sous bon toit.

Sarnafil®, c'est la feuille d'étanchéité en PVC armé de fibres de verre, produite depuis 12 ans par Sarna Plastiques S.A. Depuis ce temps, Sarnafil a largement fait ses preuves dans de nombreuses applications. **Sarnafil®** apporte aux maîtres d'ouvrage ce qu'ils demandent: une toiture sûre, exempte d'entretien pour des années. **Sarnafil®** le leur offre grâce à la somme de ses propriétés. En effet, ces propriétés sont celles-là mêmes qu'exige une toiture devant répondre aux plus hautes exigences, tout en étant économique.

Connaissez-vous les propriétés **Sarnafil®**?

Les voici:

1. **Résistance aux agents atmosphériques et longévité**

Excellents résultats lors d'expositions à un rayonnement UV intense en laboratoire. 10 années de preuves sur les toits.

2. **Absence de retrait**

Pas de retrait sous l'influence de la chaleur, grâce à un procédé de fabrication spécial et à l'armature en fibres de verre.

3. **Résistance chimique**

Résistance aux attaques de l'atmosphère agressive des zones industrielles.

4. **Extensibilité et souplesse**

Bonne absorption des mouvements du support et formation aisée de joints de dilatation.

5. **Thermosoudure possible**

Joints étanches réalisables en tout temps (p. ex. en cas d'agrandissement), par thermosoudure, même après des années d'exposition aux intempéries.

6. **Perméabilité à la vapeur**

Perméabilité élevée, garantissant une évaporation rapide de l'humidité résiduelle et de l'eau de condensation.

3. **Propriété de Sarnafil: résistance chimique**

La pollution atmosphérique due aux gaz d'échappement industriels, aux fumées des chauffages à mazout, aux acides (p. ex. résidus sulfurés dans l'eau de pluie), etc. met à très rude épreuve la résistance d'une toiture. **Sarnafil** a fait la preuve de sa résistance chimique, dans les conditions extrêmement sévères des zones industrielles.

C'est ainsi que **Sarnafil** a servi, entre autres, à revêtir des chéneaux en cuivre attaqués, dont l'état ne s'est dès lors plus détérioré sous l'effet d'eaux agressives.



L'industrie chimique a très vite reconnu que Sarnafil était la meilleure couverture pour les toitures plates.

® Marque déposée par Sarna Plastiques S. A.

Sarnafil® couvre des milliers de bâtiments.
Des centaines de spécialistes lui donnent la préférence pour l'étanchéité des toits.
Depuis plus de 10 ans, Sarnafil fait ses preuves comme matériau de couverture économique et sûr.

Sarna Plastiques S.A.

Case postale 12, 6060 Sarnen, tél. 041 66 23 33
Service technique et vente pour la Suisse romande: 35, chemin de Bonne-Espérance, 1006 Lausanne, tél. 021 29 54 13