

**Zeitschrift:** Bulletin technique de la Suisse romande  
**Band:** 100 (1974)  
**Heft:** 2: SWISSBAU + HILSA, Zürich et Bâle, 29 janvier-3 février 1974

## **Werbung**

### **Nutzungsbedingungen**

Die ETH-Bibliothek ist die Anbieterin der digitalisierten Zeitschriften auf E-Periodica. Sie besitzt keine Urheberrechte an den Zeitschriften und ist nicht verantwortlich für deren Inhalte. Die Rechte liegen in der Regel bei den Herausgebern beziehungsweise den externen Rechteinhabern. Das Veröffentlichen von Bildern in Print- und Online-Publikationen sowie auf Social Media-Kanälen oder Webseiten ist nur mit vorheriger Genehmigung der Rechteinhaber erlaubt. [Mehr erfahren](#)

### **Conditions d'utilisation**

L'ETH Library est le fournisseur des revues numérisées. Elle ne détient aucun droit d'auteur sur les revues et n'est pas responsable de leur contenu. En règle générale, les droits sont détenus par les éditeurs ou les détenteurs de droits externes. La reproduction d'images dans des publications imprimées ou en ligne ainsi que sur des canaux de médias sociaux ou des sites web n'est autorisée qu'avec l'accord préalable des détenteurs des droits. [En savoir plus](#)

### **Terms of use**

The ETH Library is the provider of the digitised journals. It does not own any copyrights to the journals and is not responsible for their content. The rights usually lie with the publishers or the external rights holders. Publishing images in print and online publications, as well as on social media channels or websites, is only permitted with the prior consent of the rights holders. [Find out more](#)

**Download PDF:** 26.01.2026

**ETH-Bibliothek Zürich, E-Periodica, <https://www.e-periodica.ch>**

# Plaques FILTRA® BTR



Maître de l'œuvre

Ingénieur

Ingénieur Direction  
des travaux

Entreprise

La plaque FILTRA BTR,  
produit pensé  
au service du bâtiment  
et du génie civil :  
double rang d'alvéoles  
et de canalisations  
8 cm d'épaisseur,  
**filtrage constant  
à long terme.**  
Réseau de distribution  
très étendu par les  
marchands de matériaux  
de construction.



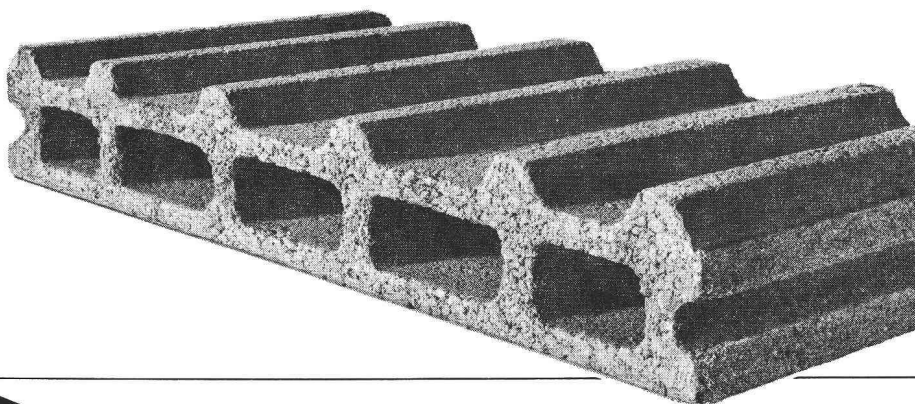
Pont sur le raccordement Raffinerie Shell RN 5

République et Canton de Neuchâtel, bureau RN 5

G.-J. Vingerhoets, Dr. ing. EPF-L SIA, Cormondrèche

J.-P. Schopfer et I. K. Karakas, Lausanne

Association Bernasconi-Stuag, Les Geneveys s/Coffrane —  
Neuchâtel



**MATÉRIAUX S.A.**

1023 Crissier    Télex 24 766    Tél. (021) 34 97 21



# Avec Guritherm on peut tenir chaud à une femme.



## Et isoler le béton contre le gel. Et protéger le béton de la chaleur. Et réduire la durée de coffrage. Et améliorer la qualité du béton.

La natte pour béton Guritherm\* est aussi utile par temps froid que par temps très chaud. Aussi paradoxal que cela puisse paraître, c'est très facile à expliquer.

Tout d'abord Guritherm est étanche à l'eau et à l'air. Ensuite son coefficient de conductibilité thermique est en dessous de tout. Et c'est justement ce dont elle a besoin. (Pour être précis:  $\lambda = 0,036 \text{ kcal/m, h, } ^\circ\text{C}$ .)

Ainsi, en hiver, Guritherm tient le froid à l'écart et retient la chaleur interne du béton. Il est évident que la durée de coffrage est

alors sensiblement réduite et que la qualité du béton est considérablement améliorée.

Soit dit en passant: en hiver, Guritherm peut aussi protéger de la neige et de la glace armature, coffrage, béton frais, gravier et sable.

Et en été? L'été, Guritherm est tout aussi indispensable, surtout dans les travaux de génie civil. La chaleur interne (et surtout l'eau) étant retenues, le développement des résistances du béton est accéléré, ce qui permet de décoffrer beaucoup plus tôt. Plus

encore: puisque l'arrosage est inutile, il n'y a plus de risque de choc thermique.

Dans ces conditions, il est manifeste que la résistance du béton à la compression, et surtout à la traction augmente.

Vous voyez donc que la natte pour béton Guritherm, d'une solidité à toute épreuve, est bon an, mal an un investissement rentable. Demandez donc dès aujourd'hui une documentation complète.

\* Mousse synthétique prise en sandwich entre deux feuilles de plastique, munie d'œillets de fixation, natte de 5 x 1,3 m, poids 1,4 kg/m<sup>2</sup>.

## GURITHERM

### Natte pour béton

Encore une nouveauté Meynadier!

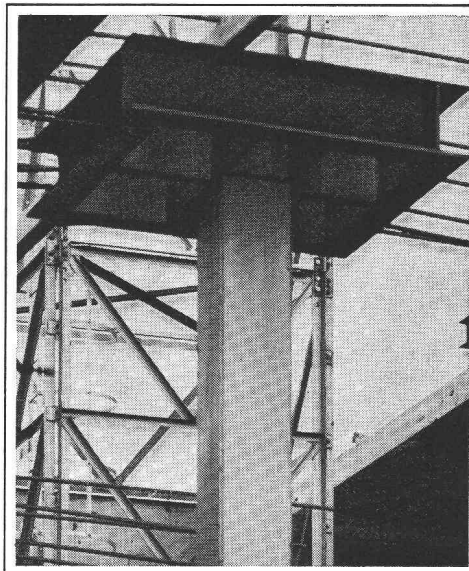


Meynadier + Cie SA, 1003 Lausanne,  
avenue Ruchonnet 3, tél. 021/231344,  
Zürich, Berne, Lucerne, Bellinzona, Coire



# La leçon du champignon

C'est la recherche systématique qui a rendu possible la conception actuelle des ossatures portantes en acier. Cette annonce présente un des apports de Geilinger dans ce domaine.



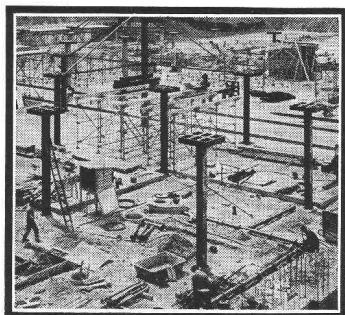
G 73 44

## Le champignon Geilinger en acier

*Résultat de trois ans d'essais pour vérifier la valeur de la théorie des Kinnunen-Nylander sur le poinçonnement de dalles dans les zones d'appui ponctuel, et ceci dans de grandes dimensions.*

«La stabilité d'une construction est inversement proportionnelle aux connaissances scientifiques du constructeur», plaisantait à la fin du 18<sup>e</sup> siècle, non sans quelque raison, un ingénieur anglais nommé Treghold. Aujourd'hui, un coup d'œil sur des plans ou un chantier le met en évidence, tout a changé. Pour juger ses constructions, l'ingénieur se base sur la statique et la théorie de la résistance des matériaux. La technique moderne des ordinateurs le décharge du travail de calcul pur et lui laisse plus de temps pour une activité créatrice qui lui est propre:

la résolution de problèmes de construction. Les projets de recherche que le groupe Geilinger a mené à terme systématiquement dès 1961 montrent qu'il a participé d'une façon décisive à la solution de problèmes constructifs toujours nouveaux, ce qui a conduit - pour ne citer qu'un exemple - au champignon Geilinger en acier, bien connu. Les chiffres démontrent que ce développement n'a pas été fait que pour les manuels de statique: pendant les quatre années suivant sa mise au point, les nouvelles colonnes en acier ont été utilisées pour des centaines d'ouvrages.



*Sur des chantiers de plus en plus nombreux poussent les champignons Geilinger: Ci-dessus la vue imposante du dépôt en construction pour les bus des services publics de Winterthur.*

**Le groupe Geilinger:  
un ensemble  
acier - métal léger.**

## GEILINGER

3 ENTREPRISES - 1 GROUPE: GEILINGER & Co., MENUISERIE MÉTALLIQUE, WINTERTHUR; GEILINGER CONSTRUCTIONS MÉTALLIQUES, BÜLACH; GEILINGER & Co., ÉLÉMENTS DE CONSTRUCTIONS, ELGG

# PREWI

## VOTRE PARTENAIRE IDÉAL

vous souhaite encore davantage de succès avec le béton apparent structuré



Structure « Grave », maison des éléphants, Zoo de Zurich, avec « Chhukha » provenant de Birmanie.

Nous exposons à la **Swissbau 74**, du 29 janvier au 3 février 1974, à Bâle, **halle 23, parterre, stand 143**. Vous y trouverez toutes nos nouveautés et tous les renseignements techniques vous intéressant.

**PREWI TOUJOURS AVEC UNE TÊTE D'AVANCE**, annonce le lancement d'un nouveau procédé patenté dans le secteur du béton apparent :

**Béton esthétique  
POUR PROTÉGER  
L'ENVIRONNEMENT !**

— Les surfaces bétonnées n'ont plus l'apparence du béton, celui-ci étant tacheté d'environ 15 000 aiguilles de PVC par m<sup>2</sup> (vert et olive). Spécialement indiqué pour les murs de soutènement (réseaux routiers), dans les sites protégés de la nature.

**Premultiflex**

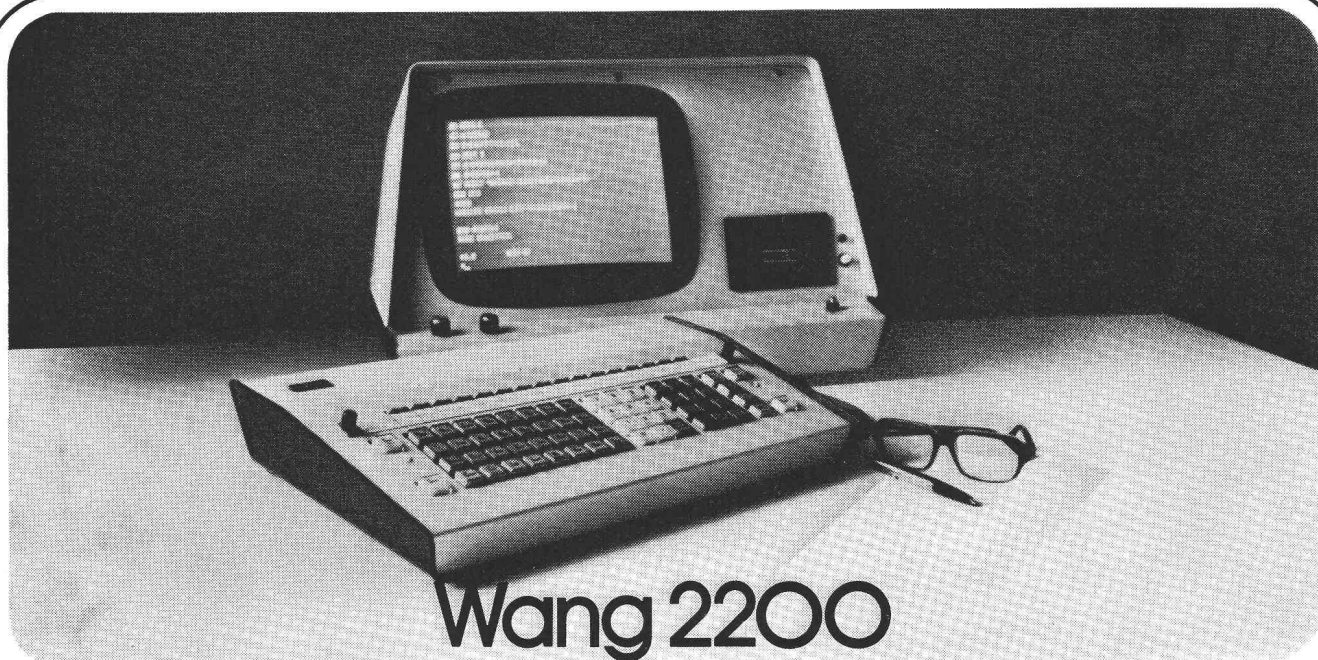
— Structures fines à grossières ; pour préfabrication, emploi répété, 40 à 50 coulages de béton ; éléments de façades et de balcons.

Matrices de coffrage structurées PREWI à jeter et pour emploi répété.  
8400 Winterthur, Gutstrasse 51, tél. (052) 29 77 23/22 TELEX 76104 CH.



# une nouvelle génération d'ordinateurs. un interpréteur **Basic** hardware:

Pour les applications commerciales et scientifiques



**Programmes pour l'industrie, le commerce, les bureaux de services, l'enseignement EDP dans les écoles**

**Langage BASIC.** Langage syntaxique évolué, programmation simple et immédiate.

**Interpréteur.** Précâblé (firmware), rend la mémorisation du processeur-software inutile. La totalité de la mémoire est disponible pour le programme et les variables.

**Tube cathodique.** Un écran de visualisation ultra-rapide de 16 lignes de 64 caractères chacune pour voir instantanément de larges sections de programme ou de résultats.

**Mémoire.** Très supérieure à celle normalement disponible sur ce genre d'équipement.  
De 4 096 à 32 768 octets.

**Alphanumérique.** Le WANG 2200 peut traiter des variables « string », scalaires ou matricielles : un véritable traitement de fichiers de mots est donc possible.

**Terminal intelligent.** Grâce à un interface spécial, on peut échanger des données avec un gros computer.

**Concaténation.** Plusieurs blocs programme peuvent être exécutés séquentiellement sous contrôle du programme.

## PÉRIPHÉRIQUES

**Jusqu'à 11 périphériques** peuvent être connectés simultanément sur une unité centrale WANG 2200. Chacun de ceux-ci peut être adressé individuellement par programme.

Machine à écrire à boule

Imprimantes rapides avec Hardcopy max. 150 car/sec.

Unités à bande magnétique

Mémoires à disques max. 5 mio Bytes

Lecteur de ruban perforé

Lecteur de cartes perforées et de cartes marquées

Plotter digital - X Y plotter analogique

etc.

**Systèmes complets à partir de Fr. 31 500.—**

Vente en Suisse :

**datamat sa**

36, rue de St-Jean  
1211 Genève 18  
Tél. 022/44 21 00

Berne  
031/45 82 82

Conseil, software :  
**MOR** Gemsenstrasse 4  
Tél. 01/28 53 78