

Zeitschrift: Bulletin technique de la Suisse romande
Band: 100 (1974)
Heft: 14: SIA spécial, no 4, 1974

Werbung

Nutzungsbedingungen

Die ETH-Bibliothek ist die Anbieterin der digitalisierten Zeitschriften auf E-Periodica. Sie besitzt keine Urheberrechte an den Zeitschriften und ist nicht verantwortlich für deren Inhalte. Die Rechte liegen in der Regel bei den Herausgebern beziehungsweise den externen Rechteinhabern. Das Veröffentlichen von Bildern in Print- und Online-Publikationen sowie auf Social Media-Kanälen oder Webseiten ist nur mit vorheriger Genehmigung der Rechteinhaber erlaubt. [Mehr erfahren](#)

Conditions d'utilisation

L'ETH Library est le fournisseur des revues numérisées. Elle ne détient aucun droit d'auteur sur les revues et n'est pas responsable de leur contenu. En règle générale, les droits sont détenus par les éditeurs ou les détenteurs de droits externes. La reproduction d'images dans des publications imprimées ou en ligne ainsi que sur des canaux de médias sociaux ou des sites web n'est autorisée qu'avec l'accord préalable des détenteurs des droits. [En savoir plus](#)

Terms of use

The ETH Library is the provider of the digitised journals. It does not own any copyrights to the journals and is not responsible for their content. The rights usually lie with the publishers or the external rights holders. Publishing images in print and online publications, as well as on social media channels or websites, is only permitted with the prior consent of the rights holders. [Find out more](#)

Download PDF: 26.01.2026

ETH-Bibliothek Zürich, E-Periodica, <https://www.e-periodica.ch>

Chacun la sienne



Les dessinateurs en bâtiment, machines, électronique ainsi que tous les autres dessinateurs et dessinatrices techniques trouveront parmi les 37 différentes boîtes de compas de précision Kern celle qui conviendra parfaitement à leur travail – et à leur bourse. Une boîte en cuir, en métal ou en bois contenant des instruments de dessin qui renouvelleront chaque jour leur plaisir de travailler.

Elektrozeichner
als Ersteller
mzeichnung
struction vo
rage komme
romechanik
Absolventen
Kenntnisse
tandis für d
essanten bitt
Angestellte, T
zu treten. Ke
Schweizerisc

**Eine nicht
Doppelaufgabe**
1. Maschinenzeichner-Konstrukteur
2. Lehrmeister Maschinenzeichner-Lehrlinge
Dürfen wir Ihnen die beiden Aufgaben kurz umschreib
ben:

**Maschinenzeichner
Konstrukteur**
In dieser Funktion stehen Sie in en
Vorschläge
bei uns eine

Bauzeichner
Rohrer, Architekten,
-rassen 8023 Zürich
BE676T2

Schreiner-Technik
für die Sparten
Ladenbau, Bauschreineri, Gastgewerbe, Laborbau
Aufgaben:
Erstellen von Werkplänen, Materiallisten, Bestellun
Montagepläne
Auftragsabklärungen mit Bauleitungen und Ich
Bau- und Montageüberwachung
berung

Metallbauzeichner
Aluminium-, Fenster- und Fassadenbau sowie
en Metallbau.
für der
Gesucht in kleineren
des Kts. Zürich) qu

Architekt
evtl.

Hochbautechniker
für die selbständige Bearbeitung interessanter Bauv
haben, von der Planung bis zur Bauleitung
stelle, 13. Monatslohn und Sonderprämien.
erwarte gerne Ihre schriftliche oder

**Kühlanlagenzeichner
Heizungszeichner
Maschinenzeichner(I**
und Angelernte mit 2jähriger Ausbildung
Kälte, Projektierungs- und Ausführung
wird Gelegenheit zur Einarbeitung in
geboten.

**Zeichner
Arbeitsvorbereiter**
mit Erfahrung im Zeichnen von Innen
ten, Ladeneinrichtungen und Buffets
Bewerber, die auf eine
Dauerstelle
Offerten s

Maschinenzeichner
wir Gelegenheit biete
chinenbau einzuarbeiten
die Arbeit, auch die Anstellungsbedin
modern. Wir sind auch gegen sauer und exakt auszus
neten Bewerber er
Ihre Ideen und Erfahrung positiv einzusetz
als

Elektro-Monteur, -Zeichner
mit einigen Jahren Berufserfahrung und kaufmänn
schem Flair Ihre Dauerstelle.
Wir bilden Sie bei vollem Salär zum

**Bauführer/
Projektsachbearbeiter**
aus und übergeben Ihnen später die Verantwortu
für die Projektierung und den Bau von Brandmel
eines ganzen Gebietes. Der Verkauf
der Wohnungsdienst unterstütz
Tätigkeit.

Konstrukteur
sucht für verschiedene Aufga
Maschinenzeichner
mit abgeschlossener Berufsbildung
mechanisch-gewerblichen Grund
Zeichner-Konstrukte
mit Erfahrung auf dem Elektroap
Einsatz in der Entwicklungsabteil
bearbeitungsmaschinen.
Konstrukteur
mit HTL-Ausbildung für selbständ
Entwicklungsaufträge im Rahm
Spezialfirma für Lü
Klima-Anlagen in Z

**Betriebswissenschaftliches Institut
der ETH, Zürich**
Wir suchen in unser Zeichnungsbüro
technischen Zeichner
zum zeichnen von Entwürfen und Rezeich
nach Vorlage (Werkpläne, Schemata, K
lagen, Netzpläne).
Wir stellen uns einen älteren Maschin
vor mit langjähriger Praxis, angenehmen U
verlässliches, sauberes un
arbeiten

Konstrukteur
Am besten wäre, Sie hätten auch grafisches, krea
Reinzeichner
tives Tal
lösen hätte. So
angegekten, Bro
Zur. Ergänzu

Temporäre
Wir suchen für temp
chen oder Monaten be
mten Kundenfirmen

Hochbauzeichner
Tiefbauzeichner
Eisenbetonzeichner
Wir bieten ausgezeichnete
stungen.

Architekt/Ingenieur
mit einigen Jahren Erfahrung im Indu
Es handelt sich bei der neu zu bes
eine interessante Tätigkeit im In- und
ETH/HTL
Deutsch, Englisch und ev
nutze von einigen Wo
mten Kundenfirmen
Rufen Sie uns
PX60477

Internationaler Konzern mit Sitz in Z
Übereinkunft

Lehrstuhl für Verkehrsingenieurwesen
Leonhardstr. 27, 8001 ZÜ
Im Zusammenhang mit
dem Gebiet der angewand

**Tief- oder
Hochbauzeichner(-in)**
Wir stellen uns einen jüngeren Mitarbeiter v
besonderes Interesse dem Bereich der Plan
und der von einer diesbezüglichen We
eine fruchtbare Zusammenarbeit in eine
richteten Betrieb? Wenn ja, sind Sie unse

chtungskonstrukteur
rungen auf diesem Gebiet können Sie be
Gedankenaustausch mit allen Bereichen de
anwenden und erweitern, neue Ideen kö
wirklichen.
erwartet Sie ein Team junger, fortschrittlic



Faites votre choix dans un magasin spécialisé.

Kern & Cie SA., 5001 Aarau
Usines d'optique et de
mécanique de précision

Coupon Veuillez m'adresser le prospectus de vos compas avec liste de prix.

Nom _____

Profession _____

Adresse _____

2 _____





50^{ans}

**Autrefois nous produisions des tuyaux en plomb
et en 1949 nous avons été le premier producteur
suisse de tuyaux PVC.**

**Aujourd'hui nous vous offrons 25 ans d'expérience
dans le secteur plastique**

somo-LKA
somo-CANAL
somo-FLEX
somo-S-100
somo-DRAIN
somo-CABLES

écoulements sanitaires
canalisations
conduites PE à pression
conduites PVC à pression
drainage
protection de cables

somo

Société pour les métaux ouvrés
et les plastiques
7-15, rue des Caroubiers
1211 GENEVE 24
Tél. (022) 43 86 00

Verkaufsbüro Zürich: Wehntalerstrasse 3 8057 Zürich Tel. (01) 60 37 51



Revêtement bétonné: meilleure visibilité!

Et visibilité veut dire avant tout sécurité

**Renseignements et conseils:
BETONSTRASSEN AG,
5103 Wildegg**

SKYLIFT

Elévateur pour travail sous-pont

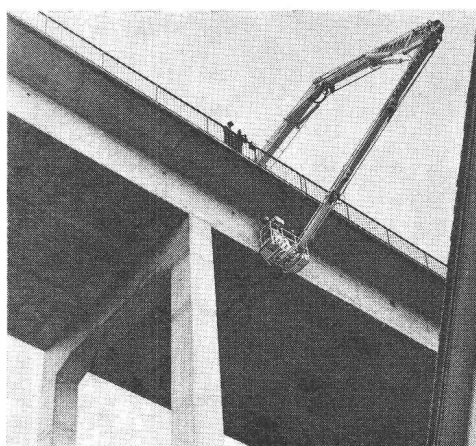
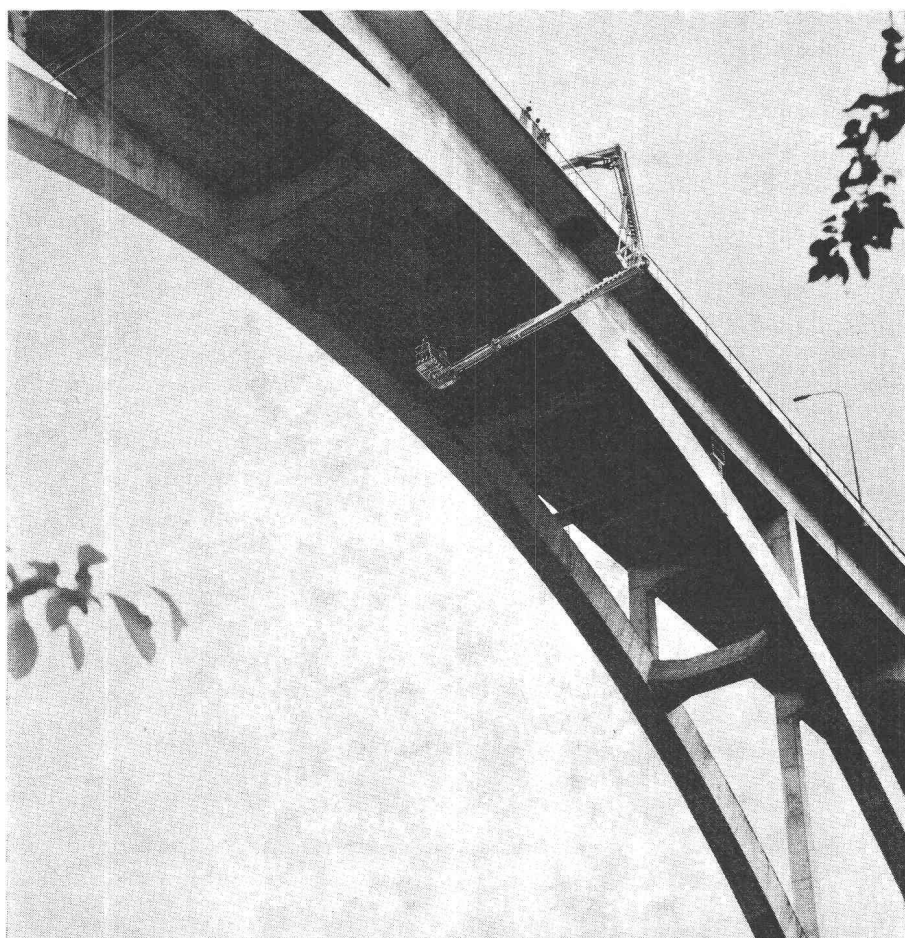


Simplement louer

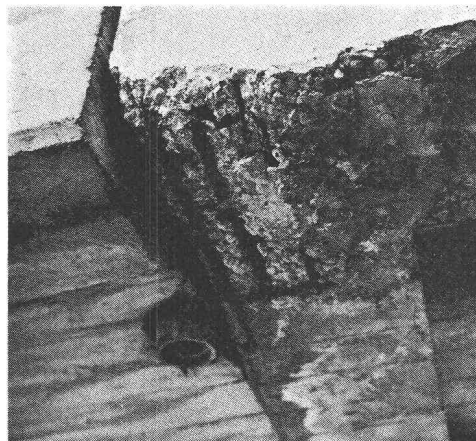
1. Le team MALTECH arrive



2. Monter dans la nacelle. . .



3. . . . et contrôler



4. Vous constatez ce qu'il y a à constater

Le plus grand et le plus mobile des engins d'Europe pour l'inspection des dessous de ponts.

Location et conseils quant à l'emploi dans toute la Suisse

maltech sa

Agent MALTECH pour la Suisse romande

UMIGLIA SA Ch. Guiguer-de-Prangins 3 1004 LAUSANNE
tél. (021) 36 15 71

Elévateurs à nacelle pour
bâtiments et génie civil.
Location et conseils quant
à l'emploi par l'Organisation
MALTECH dans toute la Suisse

M-3-27

PP

D'un pas
sûr et élégant
vers la perfection

ECONOMIE
PROGRES

Prêt à la pose homogen «PP»

avec languettes
et contre-plaqué indécollable

Ces panneaux constituent
l'un des matériaux
les plus demandés
pour les utilisations
courantes:

sous-planchers
silos
éléments de façades

cloisons
sous-toitures
etc.

homogen «PP»

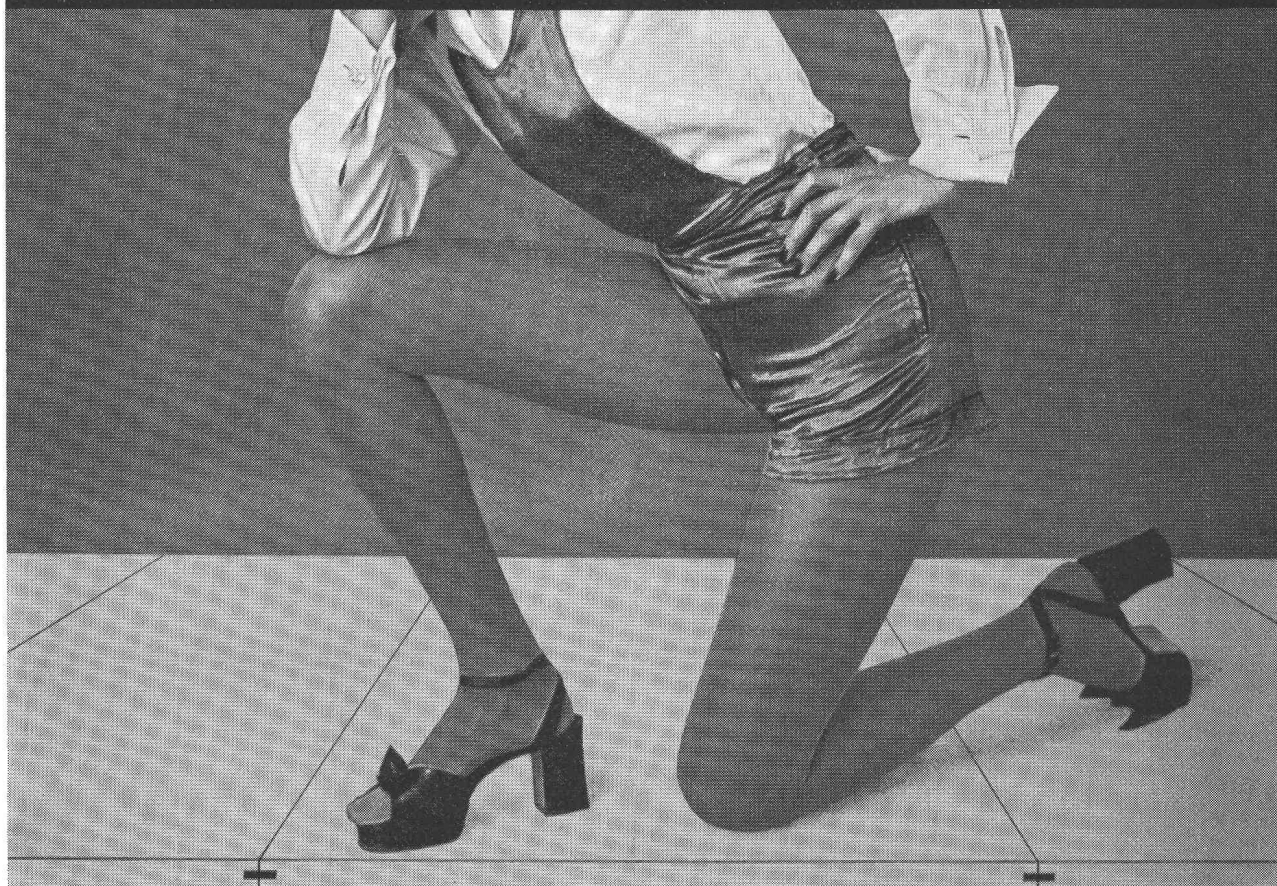
est d'un montage très facile et rapide.
Vous gagnez du temps et du même coup

vous réduisez le coût de la construction.

homogen «PP»

est fabriqué dans des formats pratiques
qui ont fait leurs preuves:

260 x 100 cm
173 x 66 cm



homogen

Bois Homogène SA, 1890 St-Maurice, Tel. (025) 3.63.33

Notre service technique se tient, gratuitement et
sans engagement, à votre disposition.
Demandez notre documentation détaillée.