

Zeitschrift: Bulletin technique de la Suisse romande
Band: 100 (1974)
Heft: 12

Werbung

Nutzungsbedingungen

Die ETH-Bibliothek ist die Anbieterin der digitalisierten Zeitschriften auf E-Periodica. Sie besitzt keine Urheberrechte an den Zeitschriften und ist nicht verantwortlich für deren Inhalte. Die Rechte liegen in der Regel bei den Herausgebern beziehungsweise den externen Rechteinhabern. Das Veröffentlichen von Bildern in Print- und Online-Publikationen sowie auf Social Media-Kanälen oder Webseiten ist nur mit vorheriger Genehmigung der Rechteinhaber erlaubt. [Mehr erfahren](#)

Conditions d'utilisation

L'ETH Library est le fournisseur des revues numérisées. Elle ne détient aucun droit d'auteur sur les revues et n'est pas responsable de leur contenu. En règle générale, les droits sont détenus par les éditeurs ou les détenteurs de droits externes. La reproduction d'images dans des publications imprimées ou en ligne ainsi que sur des canaux de médias sociaux ou des sites web n'est autorisée qu'avec l'accord préalable des détenteurs des droits. [En savoir plus](#)

Terms of use

The ETH Library is the provider of the digitised journals. It does not own any copyrights to the journals and is not responsible for their content. The rights usually lie with the publishers or the external rights holders. Publishing images in print and online publications, as well as on social media channels or websites, is only permitted with the prior consent of the rights holders. [Find out more](#)

Download PDF: 26.01.2026

ETH-Bibliothek Zürich, E-Periodica, <https://www.e-periodica.ch>

Pour les spécialistes, la pelle hydraulique MH3 doit son succès aux différents critères suivants:

rayon de rotation 1,6 m seulement, construction compacte, compartiment insonorisé acoustiquement, essieux à portique avec 50 cm de garde au sol.

Et, par-dessus le marché, tous les avantages des grands excavateurs O & K: système hydraulique éprouvé,

cabine fonctionnelle à grande visibilité, commandes toutes groupées à portée de la main, puissance automatiquement adaptée à la résistance rencontrée. Puissante, endurante, sobre et précise, la O & K MH3 maîtrise avec brio les travaux les plus durs et les plus ingrats. Et pas uniquement sur les chantiers urbains!

Modèles de base? Equipement divers? Demandez-nous une documentation et vous saurez tout sur l'art et la manière de travailler avec profit en faisant travailler de bonnes machines à votre service.



- toujours l'excavateur ad hoc

MBA, 8600 Dübendorf, tél. 01 85 00 21

Nouveau n° de tél. dès le 20 juin 1974: 01 820 00 21

Pelle hydraulique mobile O&K MH3

*Voici la preuve:
Pour travailler à l'étroit
le MH3 est imbattable!*



Postes de service et pièces de rechange à Dübendorf: tél. 01 85 00 21 – 01 820 00 21 à compter du 20 juin 1974, 6911 Grancia, tél. 091 54 50 29, 3422 Kirchberg: tél. 034 45 35 25, 7320 Sargans: tél. 085 2 46 90, 1373 Chavornay: tél. 024 51 13 79, 6410 Goldau: tél. 01 85 00 21 – 01 820 00 21 à compter du 20 juin 1974



Chez Isotech aussi, cela peut aller une fois de travers

Une fois c'est le matériel, une autre fois un outil et de temps à autre aussi l'être humain qui sont la cause de ces défauts inévitables. Et comme dans ces cas, les jérémiades et les lamentations n'aident pas, mais vraiment pas, à arranger les choses, nous avons depuis le début prévu dans notre calculation d'éventuelles erreurs qui s'avèrent quand même toujours inévitables. Il s'agit en l'occurrence des deux pour-cent usuels dans notre branche.

Avec ces deux pour-cent, nous finançons les inévitables travaux de garantie qui sont nécessaires parfois à la suite d'erreurs également inévitables. A ce sujet, l'ISO-TECH passe à juste titre pour être sûre et coulante. Probablement aussi parce qu'en définitive, les erreurs chez nous sont très rares (à vrai dire, les résultats sont en moyenne env. 10 fois inférieurs aux fameux deux pour-cent) et nous effectuons la réparation avec une certaine fierté. Peut-être aussi et tout simplement parce que nous sommes une grande entreprise.

Quoi qu'il en soit: nous reconnaissons nos erreurs éventuelles. Elles sont prévues dans notre calculation afin que vous n'ayez plus à le faire!

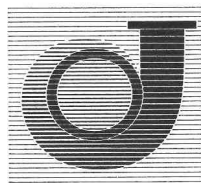
Aphrodite de Milo (Vénus de Milo) découverte sur l'île de Milo de l'archipel des Cyclades, statue originale en marbre de l'Aphrodite; œuvre d'un sculpteur anonyme de l'époque hellénique tardive (2ème moitié de IIe s. av. J.-C.); aujourd'hui exposée au Louvre à Paris.

ISOTECH SA on sait à quoi s'en tenir.



8404 Winterthur	Hegmattenstr. 20	Tél. 052/27 27 27	ISOTECH GmbH	7500 Karlsruhe	Daimlerstr. 25	Tél. 0721/ 7 20 84
5000 Aarau	Buchserstr. 57	Tél. 064/24 58 51		1000 Berlin 31	Wegenerstr. 4	Tél. 030/86 11 670
4000 Basel	Blotzheimerstr. 22	Tél. 061/43 45 76		6000 Frankfurt	Mauritiusstr. 6	Tél. 0611/35 05 37
3027 Bern	Looslistr. 3	Tél. 031/55 37 73		3001 Isernhagen HB	Postfach 14	Tél. 0511/73 20 85
2500 Biel	Mettstrasse 6	Tél. 032/25 69 11		5000 Köln 91	Olpenerstr. 548	Tél. 0221/89 20 19
1211 Genève-Lignon	19, Château-Bloc	Tél. 022/44 54 00	ISOTECH GmbH	2326 Lanzendorf	Unt. Hauptstrasse 3	Tél. 02235/ 5 77
1008 Prilly	6, Ch. des Huttins	Tél. 021/24 56 08		8020 Graz	Strassengelstrasse 33	Tél. 03122/ 5 22 49
6000 Luzern	Würzenbachhalde 15-17	Tél. 041/31 30 30		4020 Linz-Urfahr	Hauptstrasse 58	Tél. 07222/ 3 22 76
9015 St. Gallen	Kräzernstrasse 75	Tél. 071/31 22 93	ISOTECH B.V.	1009 Amsterdam Zuid	Apollolaan 41	Tél. 020/73 90 25
6592 S. Antonino		Tél. 092/62 21 15	ISOTECH N.V.	1850 Grimbergen-Bruxelles	Weikantlaan 41	Tél. 02/51 58 85
8037 Zürich	Rötelstrasse 39	Tél. 01/60 02 48				

Pompes Sulzer



pratiques économiques, sûres

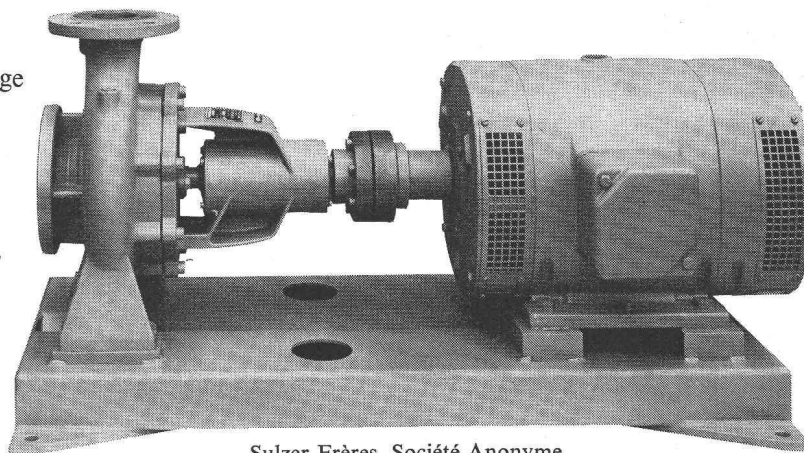
■ Notre programme de livraison comprend des exécutions pour les domaines d'application les plus divers, tels que: ■ Pompes à basse pression pour l'industrie, l'artisanat et les services publics

■ Pompes à haute pression pour installations de distribution d'eau, etc. ■ Pompes de forage et pompes submersibles ■ Pompes à eau surchauffée ■ Pompes à eaux résiduaires

■ Pompes pour l'industrie chimique ■ Pompes à boissons ■ Pompes auto-amorçantes ■ Pompes à air pour production de vide ou pour emploi comme compresseurs

■ Sur demande, nous vous enverrons volontiers une documentation plus détaillée

Pompe à basse pression type AZ. Débits jusqu'à 400 m³/h et hauteurs jusqu'à 90 m. Exécutions pour eau chaude et eau condensée.

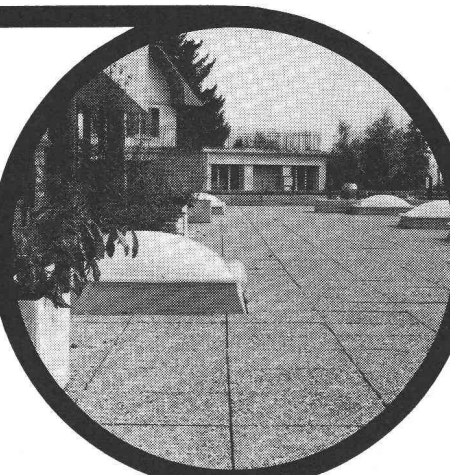
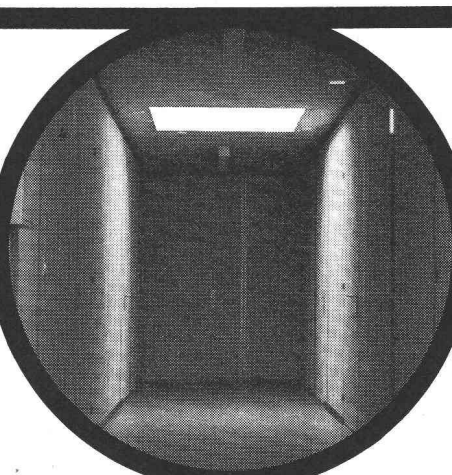


Sulzer Frères, Société Anonyme
CH-8401 Winterthur, Suisse, Téléphone 052 81 11 22

Sulzer Frères, Société Anonyme, Section Machines
12, avenue Fraisse, 1006 Lausanne
Téléphone 021 27 59 22

SULZER®

4.35f



Supprimer les ombres

Les coupôles translucides Polylux fabriquées par Polyform vous apportent l'éclairage zénithal idéal.

Solution rationnelle entre toutes, la coupôle en polyester armé présente les avantages suivants:

- apport de lumière gratuit
- suppression des ombres gênantes sur les places de travail
- aération et désenfumage parfaits des locaux
- montage simple et économique
- moderne et élégante, la coupôle s'intègre harmonieusement à tous les genres de construction
- disponible avec costière préfabriquée et système d'ouverture mécanique, hydraulique ou électrique
- livrable en toutes formes et en toutes dimensions jusqu'à 7 m.

Notre technicien se tient à votre disposition sans engagement pour une entrevue et nous vous enverrons volontiers une documentation complète sur notre programme de fabrication.



POLYFORM S.A. Dpt Tecnoplastic
1462 YVONAND Tél. 024/31 16 87

POLYFORM S.A. Dpt Tecnoplastic
Case postale 18, 3645 GWATT
Tél. 033/36 11 22

Pour Sika, la façade commence par les fondations et soussols, souvent exposés aux eaux souterraines

La protection efficace d'une façade commence pour Sika là où cela se termine normalement pour bien des gens: dans la terre. Nous suggérons une protection d'une continuité absolue en parlant des fondations jusqu'au sommet.

Les propositions (mesures de protection) que Sika tient à votre disposition s'adaptent à vos problèmes et à leurs solutions. Elles constituent des systèmes de protection de façades d'une conséquence sans faille et bien pensés. Nous recherchons également l'économie par des applications faciles et des protections efficaces et d'un bon comportement dans le temps. Chaque système forme un ensemble bien défini et constitue donc une solution Sika pour:

Protection efficace des murs de fondations

Sika 101, enduit d'étanchéité, prêt à l'emploi, étanchéité économique contre l'humidité et l'eau de surface ruisselante

Sika 101a, mortier d'étanchéité pour revêtements de faible épaisseur; mortier d'étanchéité de haute qualité comme protection durable contre l'eau souterraine en pression constante

Protection efficace de façades

Sika 400, mortier prêt à l'emploi pour crépi de fond d'une mise en œuvre facile et adapté à bien des domaines

Sikaplast, le revêtement de façades prêt à l'emploi, pour applications intérieures et extérieures, destiné pour immeubles d'habitation, bâtiments industriels et administratifs

Sikaplast, un revêtement qui respire. Sa plasticité lui donne une bonne résistance mécanique. Son adhérence est excellente, même sur un support lisse

Sikaplast tient largement compte du parti architectural. Les 8 structures et les 66 teintes permettent une adaptation parfaite

Sikaplast est une solution économique, le mélange, après avoir été remué, s'applique directement. Il résiste aux intempéries pendant de très nombreuses années.

Systèmes de protection de façades Sika – une solution tenant compte du bon comportement dans le temps

Faites-nous connaître vos problèmes. Nos conseillers techniques vous aideront sans engagement pour vous. Vous pouvez également nous demander, dès maintenant, notre documentation détaillée.

Sika SA Zurich

pour la Suisse romande:
32, Avenue de la Gare/1000 Lausanne
téléphone 021 20 32 71



- **Jointes élastiques** : thiocols, silicones, polyuréthanes, acryls, sur : béton, métal, alu, verre, bois, etc. ; garanties maximales de qualité pour l'isolation hydro et thermo des jointoiements.
- **Revêtements de sols** en résines Epoxi coulées, depuis la couche anti-poussière jusqu'au mosaïque coloré aux hautes qualités mécaniques et chimiques.
- **Hydro-isolation** monocouche vulcanisée pour terrasses, murs de soutènements, sous-sols, etc.
- **Siliconages** et traitements de façades.
- **Étanchéité anti-mazout** des bacs de rétentions.
- **Sols salles de gymnastique** en résine Poliflex coulée.

FLEXO-BAU S.à.

entreprise inscrite
au registre professionnel VD

LAUSANNE - ZÜRICH - BÂLE - OLTEN

Route d'Echallens 3,
1032 **ROMANEL** sur Lausanne
Tél. (021) 34 05 45-47.

alwitra



Le profilé de rive qui s'impose pour une toiture-terrasse moderne

Prospectus avec échantillon sur demande

Représentant général :

francillon
et Cie S.A.

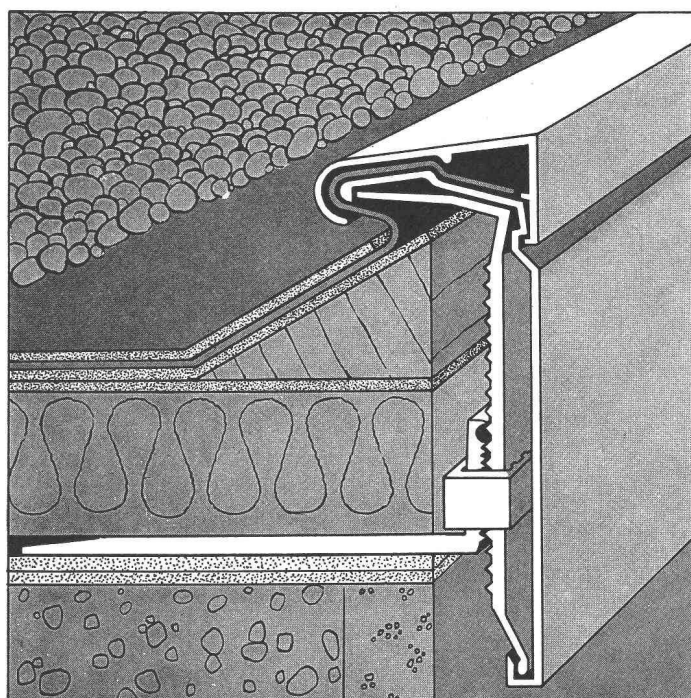
Case postale 1026
1001 LAUSANNE

29, route de Bussigny
1023 CRISSIER

Tél. (021) 35 11 61

(20 lignes)

Télex 24 591



il est

simple

sans soudure

robuste

facile à monter

étanche

définitif

sans réparation

sans frais

d'entretien

esthétique

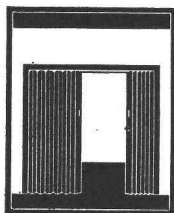
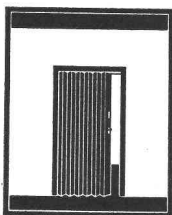
Agents agréés :

Alphons
Glutz-Blotzheim AG
Mutenstrasse 13
4500 Solothurn
Telefon (065) 2 36 66
Telex 34 209

Molinari SA
Casella postale
6900 Lugano
Tel. (091) 51 67 21/26
Telex 79 175

Normacord

Porte de série
pour pièces
d'habitation.
Un vantail,
jusqu'à 3,00 m
de haut.



Bellacord

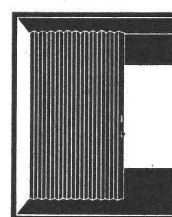
La porte la plus
courante.
Un vantail ou deux
vantaux.
Jusqu'à 3,50 m
de haut.

Acordial Portes et cloisons extensibles en toutes dimensions

Demandez les informations
techniques

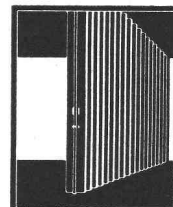
rosconi®

Fabrication - Vente - Pose
Rosconi SA
1004 Lausanne, 3, rue du Petit Beaulieu
021 35 24 44



Moltacord

Convenant aux
hauteurs de
3,50 à 5,00 m.
Un vantail
ou deux vantaux.

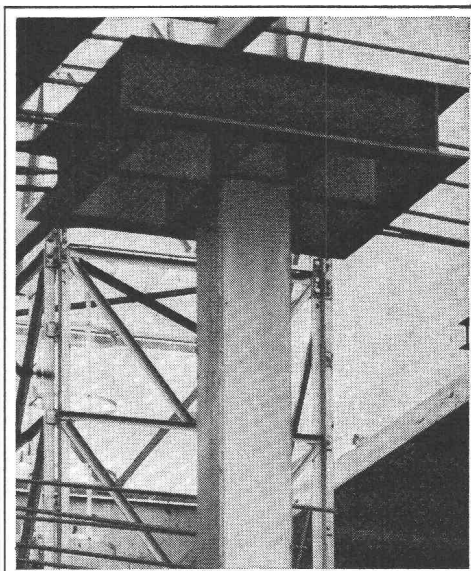


Supracord

La cloison
extensible pour
grands locaux
dès 5,00 m de haut.

La leçon du champignon

C'est la recherche systématique qui a rendu possible
la conception actuelle des ossatures portantes en acier. Cette annonce présente
un des apports de Geilinger dans ce domaine.



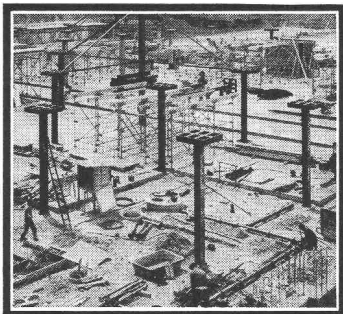
G 73.44

Le champignon Geilinger en acier

Résultat de trois ans d'essais pour vérifier la valeur de la théorie des Kinnunen-Nylander sur le poinçonnement de dalles dans les zones d'appui ponctuel, et ceci dans de grandes dimensions.

«La stabilité d'une construction est inversement proportionnelle aux connaissances scientifiques du constructeur», plaisantait à la fin du 18^e siècle, non sans quelque raison, un ingénieur anglais nommé Treghold. Aujourd'hui, un coup d'œil sur des plans ou un chantier le met en évidence, tout a changé. Pour juger ses constructions, l'ingénieur se base sur la statique et la théorie de la résistance des matériaux. La technique moderne des ordinateurs le décharge du travail de calcul pur et lui laisse plus de temps pour une activité créatrice qui lui est propre:

la résolution de problèmes de construction. Les projets de recherche que le groupe Geilinger a mené à terme systématiquement dès 1961 montrent qu'il a participé d'une façon décisive à la solution de problèmes constructifs toujours nouveaux, ce qui a conduit – pour ne citer qu'un exemple – au champignon Geilinger en acier, bien connu. Les chiffres démontrent que ce développement n'a pas été fait que pour les manuels de statique: pendant les quatre années suivant sa mise au point, les nouvelles colonnes en acier ont été utilisées pour des centaines d'ouvrages.

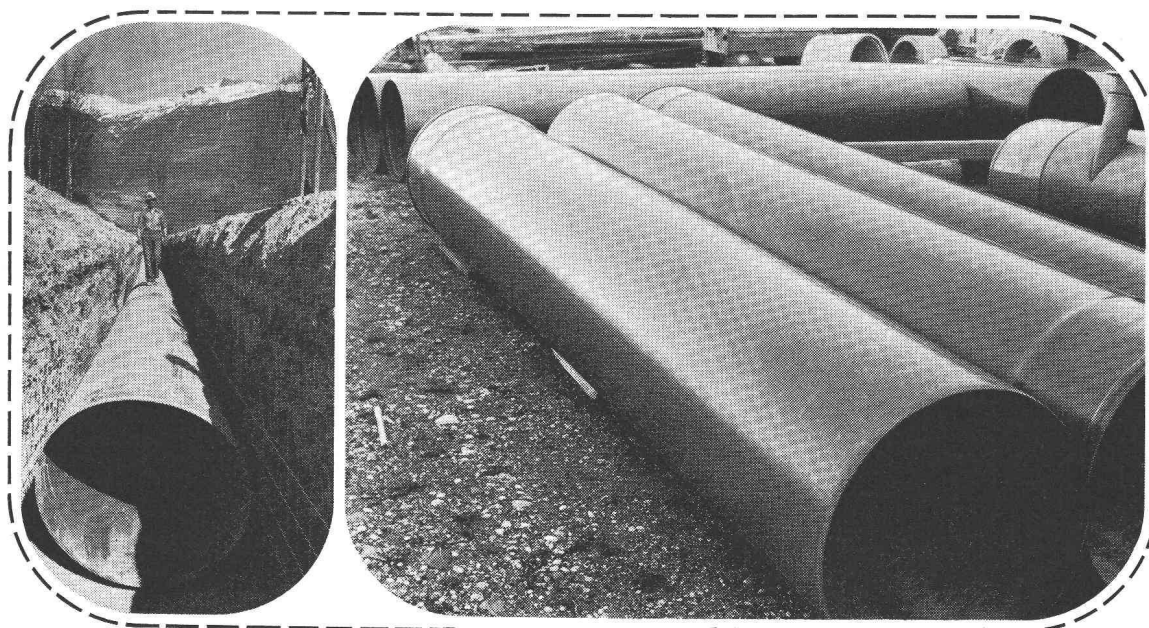


Sur des chantiers de plus en plus nombreux poussent les champignons Geilinger: Ci-dessus la vue imposante du dépôt en construction pour les bus des services publics de Winterthur.

**Le groupe Geilinger:
un ensemble
acier – métal léger.**

GEILINGER

Tuyaux en PVC dur Gresintex



Des arguments de poids
pour des tuyaux légers

Le plus grand programme
des tuyaux PVC en Europe

Série lourde
couleur brun-rouge
Ø 110 à 600 mm
sans enrobage de béton

Série standard
couleur gris-bleue
Ø 110 à 1400 mm
enrobés de béton

Faible poids

Surface lisse

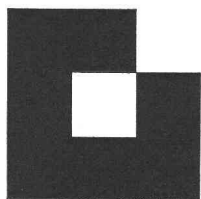
**Résistance à l'abrasion
et à la corrosion**

Étanchéité absolue

Garantie totale 5 ans

**Étude des projets,
dimensionnement hydraulique,
calculs statiques
assurés par
le bureau technique du fournisseur**

Stocks complets
de tuyaux et
pièces spéciales
chez



**GETAZ
ROMANG
ECOFFEY
SA**

Lausanne - Bussigny - Yverdon - Vevey - Montreux - Châtel-Saint-Denis -
Fribourg - Château-d'Œx - Aigle - Sion - La Souste - Viège
J. Rapin SA, Payerne