

**Zeitschrift:** Bulletin technique de la Suisse romande  
**Band:** 99 (1973)  
**Heft:** 26

## Werbung

### Nutzungsbedingungen

Die ETH-Bibliothek ist die Anbieterin der digitalisierten Zeitschriften auf E-Periodica. Sie besitzt keine Urheberrechte an den Zeitschriften und ist nicht verantwortlich für deren Inhalte. Die Rechte liegen in der Regel bei den Herausgebern beziehungsweise den externen Rechteinhabern. Das Veröffentlichen von Bildern in Print- und Online-Publikationen sowie auf Social Media-Kanälen oder Webseiten ist nur mit vorheriger Genehmigung der Rechteinhaber erlaubt. [Mehr erfahren](#)

### Conditions d'utilisation

L'ETH Library est le fournisseur des revues numérisées. Elle ne détient aucun droit d'auteur sur les revues et n'est pas responsable de leur contenu. En règle générale, les droits sont détenus par les éditeurs ou les détenteurs de droits externes. La reproduction d'images dans des publications imprimées ou en ligne ainsi que sur des canaux de médias sociaux ou des sites web n'est autorisée qu'avec l'accord préalable des détenteurs des droits. [En savoir plus](#)

### Terms of use

The ETH Library is the provider of the digitised journals. It does not own any copyrights to the journals and is not responsible for their content. The rights usually lie with the publishers or the external rights holders. Publishing images in print and online publications, as well as on social media channels or websites, is only permitted with the prior consent of the rights holders. [Find out more](#)

**Download PDF:** 27.01.2026

**ETH-Bibliothek Zürich, E-Periodica, <https://www.e-periodica.ch>**



## DOCUMENTATION GÉNÉRALE

Extraits d'articles de revues suisses et étrangères reçues par le « Bulletin technique » et déposées à la Bibliothèque de l'Ecole polytechnique fédérale de Lausanne, avenue de Cour 33, où elles peuvent être consultées.

N. B. — L'indice figurant en tête et à droite de chaque extrait est celui de la « Classification décimale universelle ».

### Mécanique appliquée

BT 5579 621.1

*Une année de service d'un turbogroupe de 1300 MW.*

F. VEST, G. FAISS.

Revue BBC, tome 60, n° 6, juin 1973, p. 265-268, 9 fig.

La mise en service du turbogroupe actuellement le plus grand du monde a eu lieu exactement dans les délais prévus dans la centrale Cumberland de la Tennessee Valley Authority (USA). Après 17 mois de montage et de mise en service, la machine a atteint, pour la première fois, 1400 t/min le 2 avril et fut synchronisée avec le réseau le 22 avril 1972 (puissance obtenue : 280 MW). Le 15 juin 1972 déjà, elle fournissait au réseau 1350 MW, une puissance supérieure à la nominale. Le présent article donne un bref aperçu de ce turbogroupe et décrit quelques-unes de ses principales caractéristiques.

### Electrotechnique

BT 5580 621.397

*Tendances de développement de la télévision à la lumière des études du CCIR*

K. W. BERNATH.

Bull. tech. de l'ATG, 58<sup>e</sup> année, n° 6, juin 1973, p. 6-11, 3 tabl.

L'introduction est consacrée à une brève description du développement de la télévision, tel qu'il se manifeste dans les recommandations du CCIR (Comité consultatif international des radiocommunications). La seconde partie de l'article traite des buts actuels fixés par diverses commissions internationales compétentes ; des tableaux illustrent quelques résultats intermédiaires. Les tendances de développement les plus importantes, auxquelles il faut s'attendre à longue échéance, font l'objet de la dernière partie de l'exposé.

### Génie

BT 5581 624.21 - 539.4

*Sul calcolo dei ponti a cassone unicellulare con parete sottili.*

M. P. PETRANGELI, A. ZECHINI.

Giornale del genio civile, 110<sup>e</sup> année, n° 4-6, mars-juin 1973, p. 107-122, 12 fig.

On examine dans l'article une méthode de calcul des poutres en caisson à parois minces, à section transversale rectangulaire, ce qui permet d'établir les moments secondaires de flexion longitudinale et transversale dus à la déformation de la section causée par une charge quelconque.

Cette méthode prend en considération la déformabilité des entretoises aux deux extrémités et l'élasticité des appuis qui contribuent directement à la flexion des parois du caisson.

BT 5582 628.27 : 621.397.5

*La réparation des réseaux d'égout.*

J. SION.

Techniques et sciences municipales, 68<sup>e</sup> année, n° 6/1973, p. 251-254, 4 fig., 1 tabl.

L'inspection par télévision permet la détection des joints qui fuient, des pénétrations de racines, des érosions et des ruptures. Les réparations peuvent être faites en utilisant des joints en plastique, par revêtement de mortier, par étanchement des fuites grâce à l'injection de réactifs spéciaux, et en tuant les racines au sulfate de cuivre.

### Divers

BT 5583 656.13

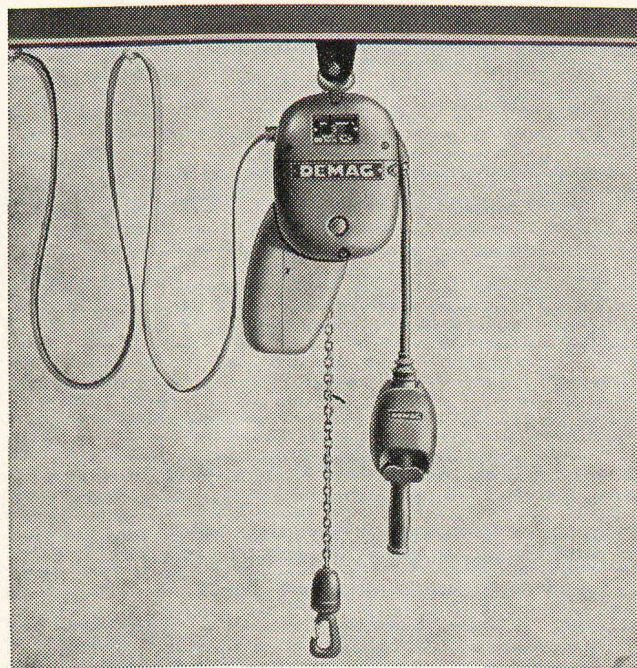
*Les nouveaux moyens de transport.*

M. FRYBOURG.

Techniques et sciences municipales, 68<sup>e</sup> année, n° 7, juillet 1973, p. 305-312, 7 fig., 1 tabl.

L'automobile a amené des avantages sociaux et économiques qui sont maintenant compensés par sa diffusion même. Le temps est venu de favoriser de nouveaux moyens collectifs de transport, mais leur conception et leur mise au point sont longues et coûteuses. Les questions à résoudre sont : réduire le coût des infrastructures, réduire les coûts d'exploitation, vitesse commerciale élevée, possibilité de construction par étapes. Des exemples de tels systèmes nouveaux sont donnés.

# Rende — ment maxi avec le mini



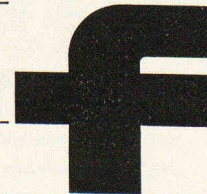
Mécanisez la manutention de vos matériaux avec le palan électrique à chaîne «Junior» et le système «Junior» — système avec unités de montage pour palan «sur mesure» — avec éléments de construction standardisés : voies suspendues, ponts suspendus, grues pivotantes à colonne et grues pivotantes murales.

Téléphonez-nous, nous vous conseillerons volontiers !

Représentant pour la Suisse romande :  
W. Burri, Ing., 1016 Lausanne  
téléphone 021 / 24 45 33

## Hans Fehr SA

8305 Dietlikon-Zürich, Téléphone 01 931 931  
Manutention · Technique d'entraînement  
Industriel · Manutention dans les entrepôts





# AVIS DE SOUMISSION

## DIRECTION DES CONSTRUCTIONS FÉDÉRALES BUREAU POUR L'ÉCOLE POLYTECHNIQUE FÉDÉRALE DE LAUSANNE

### IMPLANTATION À ÉCUBLENS DE L'ÉCOLE POLYTECHNIQUE FÉDÉRALE DE LAUSANNE

Les travaux suivants seront adjugés à la suite de mise en soumission :

#### A) GROS ŒUVRE

##### 01.02 Département de génie civil : halles

CFC	Catégorie de travaux	Ordre de grandeur des travaux	Expédition des soumissions	Début présumé des travaux
17	Fondations spéciales : pieux	140 pieux de 40 m <sup>1</sup>	août 1974	février 1975
21	Gros œuvre jusqu'au niveau ± 000	60 000 m <sup>3</sup>	août 1974	juillet 1975
213	Charpente métallique			avril 1976
211.5	Béton armé des superstructures			juillet 1976
211.6	Maçonnerie			juillet 1976

##### 03.02 Département de mécanique : halles

CFC	Catégorie de travaux	Ordre de grandeur des travaux	Expédition des soumissions	Début présumé des travaux
17	Fondations spéciales : pieux	125 pieux de 40 m <sup>1</sup>	avril 1974	septembre 1974
21	Gros œuvre jusqu'au niveau ± 000	45 000 m <sup>3</sup>	juin 1974	février 1975
213	Charpente métallique			avril 1976
211.5	Béton armé des superstructures			juillet 1976
211.6	Maçonnerie			juillet 1976

#### B) FAÇADES ET COUVERTURES

##### 01.02 Département de génie civil : halles

##### 03.02 Département de mécanique : halles

##### 06.02 Département de chimie : halles

CFC	Catégorie de travaux	Ordre de grandeur des travaux	Expédition des soumissions	Début présumé des travaux
211.1	Echafaudages	16 000 m <sup>2</sup>	février 1974	*
217.1	<b>Façades en béton</b>			
212.3	Sous-construction préfabriquée en béton	14 000 m <sup>2</sup>	février 1974	*
212.8	Revêtement en plaques de béton	2 000 m <sup>2</sup>	février 1974	*
225	Calorifugeage et jointoiement	2 000 m <sup>2</sup>	février 1974	*
217.2	<b>Façades métalliques</b>			
213.8	Revêtement en tôle	22 000 m <sup>2</sup> dont 20 % vitrés	février 1974	*
221.1	Fenêtres en métal et vitrerie			
225	Calorifugeage et jointoiement			
276	Stores à lamelles			
221.1	Portes extérieures	800 m <sup>2</sup>	février 1974	*
224	<b>Couverture</b>			
222	Ferblanterie	17 000 m <sup>2</sup>	février 1974	*
224.1	Étanchéité			
225	Calorifugeage et jointoiement			
272	<b>Serrurerie</b>			
272.1	Sheds verticaux et horizontaux	600 m <sup>2</sup>	février 1974	*
221.5	Vitrerie sheds			
263	Installation de nettoyage des façades	3 installations à nacelles	février 1974	*
424	Jardinage sur toitures	10 000 m <sup>2</sup>	février 1974	*

\* 01.02 Dpt. génie civil : halles  
03.02 Dpt. mécanique : halles  
06.02 Dpt. chimie : halles

août 1976  
août 1976  
mai 1975



## C) CVSE

### 06.02 Département de chimie : halles

CFC	Catégorie de travaux	Ordre de grandeur des travaux	Expédition des soumissions	Début présumé des travaux
24 + 34	Chauffage + Production vapeur	Puissance installée ~ 3 400 000 kcal/h Puissance ~ 500 kg/h 12 kg/cm <sup>2</sup>	février 1974	mai 1975
24 + 34	Ventilation + Climatisation	Débit total d'air pulsé ~ 170 000 m <sup>3</sup> /h	février 1974	mai 1975
25 + 35	Sanitaire	Pour un bâtiment de laboratoires de chimie de ~ 65 000 m <sup>3</sup> :  <b>alimentation</b> — eau froide — eau chaude — eau industrielle — eau déminéralisée — air comprimé — fluide de refroidissement à -20° C  <b>évacuation</b> système séparatif + eaux à neutraliser	février 1974	mai 1975
352	Arrosage anti-feu (Sprinkler)	~ 1500 têtes d'arrosage	février 1974	mai 1975
23	Electricité courant fort	Puissance installée éclairage + force ~ 1500 kW	février 1974	mai 1975
23	Electricité courant faible	~ 80 postes téléphones + interphone	février 1974	mai 1975
33	Groupe de secours	Puissance installée ~ 600 kW	février 1974	mai 1975
34 + 35	Neutralisation + Traitement des gaz	20 m <sup>3</sup> /h d'eau + 28 000 m <sup>3</sup> /h d'air	février 1974	mai 1975
243.7	Cheminées	2 x Ø 1,60 m, long. 17 m <sup>1</sup> en PP ou INOX	février 1974	mai 1975

## D) INSTALLATIONS DE TRANSPORT

### 00.00 à 06.02 Ensemble des bâtiments de la première étape

CFC	Catégorie de travaux	Ordre de grandeur des travaux	Expédition des soumissions	Début présumé des travaux
261	Ascenseurs	17 ascenseurs 1 monte-charge	février 1974	août 1974

## E) SECOND ŒUVRE

### 00.00 à 06.02 Ensemble des bâtiments de la première étape

CFC	Catégorie de travaux	Ordre de grandeur des travaux	Expédition des soumissions	Début présumé des travaux
277	Cloisons intérieures	22 000 m <sup>2</sup> dont un premier lot de 2 500 m <sup>2</sup>	avril 1974	octobre 1975
281	Revêtements de sols divers	133 000 m <sup>2</sup> dont un premier lot de 25 000 m <sup>2</sup>	avril 1974	février 1976
283	Plafonds	40 000 m <sup>2</sup> dont un premier lot de 5 000 m <sup>2</sup>	avril 1974	octobre 1975

### 06.02 Département de chimie : halles

CFC	Catégorie de travaux	Ordre de grandeur des travaux	Expédition des soumissions	Début présumé des travaux
272 + 273	Huissieries portes + portes	700 pièces	avril 1974	août 1975

Les entreprises qui désirent participer aux soumissions voudront bien le faire savoir par écrit au Bureau des Constructions fédérales pour l'Ecole polytechnique fédérale de Lausanne, place de la Gare 10, case postale 309, CH - 1001 LAUSANNE, jusqu'aux dates suivantes :

- A) Gros œuvre : 31 mars 1974
- B) Façades et couvertures : 31 janvier 1974
- C) CVSE : 31 janvier 1974
- D) Installations de transport : 31 janvier 1974
- E) Second œuvre : 31 mars 1974

en indiquant la catégorie de travaux qui les intéresse. Un montant de Fr. 100.—, non remboursé, est perçu par entreprise inscrite. Il est à verser jusqu'aux échéances indiquées ci-dessus au compte de chèque postal : ZWEIFEL + STRICKLER + ASSOCIÉS « SOUMISSIONS EPFL », av. de Cour 61, CH - 1007 LAUSANNE, CCP N° 10 - 116 84.

Seules seront prises en considération les entreprises ou les consortiums d'entreprises pouvant justifier de la capacité requise pour exécuter les travaux. Aussi donneront-elles, en s'inscrivant, les indications nécessaires sur leur organisation et l'effectif de leur personnel, des références, ainsi que le nom des entreprises associées et des principaux sous-traitants.

La Direction des Constructions fédérales se réserve la possibilité d'adjudger ces travaux en lots groupés ou séparés.

Il n'est pas prévu de répéter cet avis de soumission.

Les formules d'appel d'offres seront envoyées aux soumissionnaires à l'époque indiquée ci-dessus.

DIRECTION DES CONSTRUCTIONS FÉDÉRALES  
Bureau pour l'EPF de Lausanne



# DOCUMENTATION DU BATIMENT

## CENTRE NATIONAL SUISSE : BIBLIOTHEQUE DE L'ECOLE POLYTECHNIQUE FEDERALE, ZURICH

711.4 (494.22)

860 APPARTEMENTS et un centre de recherche à Kaiseraugst, Argovie. (860 Wohnungen und ein Forschungszentrum in Kaiseraugst AG.)  
= Schweizer Baubl., 83 (1972) 3, p. 5-8.

Aménagement « Liebrüti » de la maison Hoffmann-La Roche, conçu pour 3000 habitants. Plusieurs groupes de six à sept immeubles-tours et de maisons en gradins, tous donnant sur de vastes espaces verts. Niveau souterrain pour la circulation des véhicules. Projets d'infrastructure à l'étude.

SUISSE, EPF, Zurich, 1973, N° 1.

727.113 (494)

PROJET d'une école cantonale à Romanshorn. (Projekt einer Kantonsschule in Romanshorn.)  
= Schweizer Baubl., 83 (1972) 5, p. 5-7.

Trois sections disposées autour d'un préau, formant un complexe bas et étendu : corps de classes, marqué par quatre tours d'escalier extérieures, trois salles de sport, auditorio et rectorat. Eclairage par des sheds. Coût estimatif : 17,6 millions de francs.

SUISSE, EPF, Zurich, 1973, N° 2.

711.4.163 (494)

ÉTUDE d'une conception directrice de la ville de Bienne. (Eine Leitbildstudie für die Stadt Biel.)  
= Schweizer Baubl., 83 (1972) 6, p. 36-42.

Aménagement de la promenade le long de la « Schüss » dans le cadre du plan directeur « Bienne 2000 » de l'architecte F. Haller, Soleure. Structures de grande densité d'utilisation. Premier projet de l'ensemble : immeuble-tour, haut de 99 m, surmontant un socle étendu à deux étages.

SUISSE, EPF, Zurich, 1973, N° 3.

725.381 (494)

AIRE de stationnement en éléments de béton préfabriqués. Le plus grand immeuble de parking de Suisse à Birrfeld, Argovie. (Autoabstellanlage aus Betonfertigteilen. Grösstes Parkgebäude der Schweiz im Birrfeld AG.)  
= Schweizer Baubl., 83 (1972) 7, p. 5-8.

Construction ajourée de 139,5 × 167,2 m, reposant sur 660 appuis et offrant place, sur deux étages, pour 2200 voitures. Problèmes de la construction et du drainage superficiel des planchers carrossables. Données techniques, détails de l'exécution des travaux.

SUISSE, EPF, Zurich, 1973, N° 4.

72.009 (480)

MIKKOLA, K., arch. La tâche et la position de l'architecte finlandais. (Aufgabe und Stellung des finnischen Architekten.)  
= Schweiz. Bauztg., 90 (1972) 1, p. 9-12.

Développement de l'architecture depuis le tournant du siècle. Evaluation des œuvres d'Alvar Aalto et l'opposition de la génération suivante. L'engagement politique des architectes d'aujourd'hui.

SUISSE, EPF, Zurich, 1973, N° 5.

72 : 174

FÜEG, F., arch. Architectes. Réflexions sur l'image du métier. (Architekten. Skizzen zu einem Berufsbild.)  
= Schweiz. Bauztg., 90 (1972) 2, p. 23-34.

Architecture, c'est davantage. L'architecture est un tout. Le dilemme de l'architecte. Règles et jeu. L'insuffisance de la recherche architecturale. L'architecture comme discipline. Travail d'équipe et leadership. Méthodes de travail et moyens. L'architecte et la société.

SUISSE, EPF, Zurich, 1973, N° 6.

725.4 : 658.29

KRIPPENDORFF, H. La planification industrielle tenant compte du circuit des matériaux. (Materialflussgerechte Industrieplanung.)  
= Schweiz. Bauztg., 90 (1972) 4, p. 61-67.

Problèmes à envisager avant la réalisation d'un immeuble industriel. Etapes de la planification. L'importance de l'entrepôt. Planification schématisée d'un atelier de construction.

SUISSE, EPF, Zurich, 1973, N° 7.

725.23 (43)

OESTERLEN, D., arch. Immeuble administratif avec centre de formation IBM à Hanovre, Allemagne. (Verwaltungsgebäude mit Schulungszentrum IBM Deutschland, Hannover.)  
= Bauen & Wohnen, 26 (1972) 1, p. 21-23.

Volume construit de 34 000 m<sup>3</sup>, réparti en trois corps juxtaposés : immeuble à quatre étages de bureaux, centre de formation à trois niveaux et bâtiment de liaison avec entrée et salles de conférences. Accentuation horizontale par de larges balcons en béton apparent tout autour des façades vitrées.

SUISSE, EPF, Zurich, 1973, N° 8.

725.23 (43)

LASKOWSKI, G., arch. e.a. Immeuble administratif de la fabrique Dörken & Mankel à Ennepetal. (Fabrikverwaltungsgebäude Dörken + Mankel, Ennepetal.)  
= Bauen & Wohnen, 26 (1972) 1, p. 24-26.

Bâtiment carré à six niveaux, conçu sur une trame de 1,625 m. Rez-de-chaussée entièrement réservé à l'entrée représentative. Construction portante en saillie, faisant l'effet d'un échafaudage permanent. Détails de construction.

SUISSE, EPF, Zurich, 1973, N° 9.

725.131 (480)

KASANEN, S., arch. Centre pour trois communes. La mairie de Sippola. (Zentrum für drei Gemeinden. Rathaus Sippola.)  
= Bauen & Wohnen, 26 (1972) 1, p. 27-29.

Immeuble à deux niveaux dominant les autres bâtiments du centre par son architecture individuelle. Plan d'étage en forme de L, complété par un secteur de cercle abritant foyer et salles de conférences en saillie. Façades en cuivre et verre.

SUISSE, EPF, Zurich, 1973, N° 10.

725.24 (43)

RÖDL & KIEFERLE, arch. Immeuble administratif de la banque populaire à Homberg. (Bank- und Verwaltungsgebäude, Volksbank Homberg.)  
= Bauen & Wohnen, 26 (1972) 1, p. 30-31.

Inspirés du caractère des immeubles environnants, les architectes ont créé une construction en colombage à partir de matériaux modernes. Trois étages. Aménagement extérieur et intérieur selon le principe du remplissage.

SUISSE, EPF, Zurich, 1973, N° 11.

725.22 (43)

ACKERMANN, K. & J. FEIT, arch. Immeuble administratif avec appartements, M. Weissaupt à Munich. (Geschäftshaus mit Wohnungen, M. Weissaupt, München.)  
= Bauen & Wohnen, 26 (1972) 1, p. 32-34.

Bâtiment en béton armé, à trois étages, composé de différentes parties décalées en plan et en élévation afin d'harmoniser en proportions avec les immeubles environnants. Façades sur rue sans fenêtres en raison des immissions de la route fréquentée passant devant le terrain. Détails de construction.

SUISSE, EPF, Zurich, 1973, N° 12.

725.835 (71)

CRAIG & ZEIDLER & STRONG, arch. Centre d'expositions et de loisirs. (Ausstellungs- und Freizeitzentrum.)  
= Bauen & Wohnen, 26 (1972) 1, p. 42-46.

Pavillons lacustres de différentes formes et systèmes de construction, groupés autour de bassins artificiels d'une péninsule. Créations hardies en acier.

SUISSE, EPF, Zurich, 1973, N° 13.

725.23

IMMEUBLES commerciaux et de bureaux. (Geschäftshäuser — Bürohäuser.)  
= Werk, 59 (1972) 1, p. 19-21 et 26-37.

Casa del Popolo à Lugano. Maisons Anfos et Demenga à Bâle. Immeuble de bureaux de la Patria à Bâle. Immeuble administratif de la Rank-Xerox à Dusseldorf. Headquarters Building à Philadelphia. Aménagement Klybeckhof à Bâle. Centre de travail de l'Association suisse pour l'élevage du bétail à Zollikofen, Berne.

SUISSE, EPF, Zurich, 1973, N° 14.



# DOCUMENTATION DU BATIMENT

## CENTRE NATIONAL SUISSE : BIBLIOTHEQUE DE L'ECOLE POLYTECHNIQUE FEDERALE, ZURICH

725.24 (494.5)

BANQUE de la Suisse italienne à Lugano. (*Banca della Svizzera italiana, Lugano.*)  
= Werk, 59 (1972) 1, p. 9-18.

[Voir aussi Werk, 58 (1971) 3, p. 171-173.]

Immeuble moderne ajouté au palais baroque de la banque. Table ronde sur les problèmes de la rénovation urbaine par la substitution de vieux bâtiments et sur le processus de la dissociation au centre de la ville.

SUISSE, EPF, Zurich, 1973, N° 15.

727.5 (494)

CENTRE de travail de l'Association suisse pour l'élevage du bétail à Zollikofen, Berne. (*Arbeitszentrum des Schweiz. Fleckviehzuchtverbandes in Zollikofen BE.*)  
= Werk, 59 (1972) 1, p. 36-37.

Bâtiment rectangulaire à trois niveaux. Escalier, ascenseur et toilettes réunis dans une tour hors du bâtiment. Détails réussis de la façade en éléments de béton.

SUISSE, EPF, Zurich, 1973, N° 16.

725.39 (44)

JEANNERET, P. L'aéroport de Roissy, le plus grand de France et du continent, sera ouvert au trafic à partir de 1974.  
= J. Constr. Suisse rom., 46 (1972) 1, p. 46-50.

Immense complexe en construction à 25 km de Paris. Problèmes de la desserte, du transport en commun et de la liaison avec Paris-Orly. Conception de quatre pistes et de cinq aérogares d'une capacité de sept à huit millions de voyageurs par an. Hangars projetés pour abriter simultanément 56 Boeing.

SUISSE, EPF, Zurich, 1973, N° 17.

728.34 (494.34)

Trois fois deux MAISONS sous un seul toit. (*Drei mal zwei Häuser unter einem Dach.*)  
= Das ideale Heim, 46 (1972) 1, p. 31-37.

Maisons familiales en briques à deux niveaux décalés et étage en galetas. Toit à pignon, dont, au premier étage, les murs frontaux se prolongent pour abriter les balcons. Espace vert commun. Volume construit : 720 m³.

SUISSE, EPF, Zurich, 1973, N° 18.

697.85 (494) : 69.057.528

LORENZ, H. Construction d'une cheminée au moyen d'un coffrage glissant. (*Kaminbau mit Gleitschalung.*)  
= Bau, 17 (1972) 2, p. 37-42.

Cheminée de l'usine d'incinération des ordures à Colombier. Choix du procédé en conséquence d'un délai de construction de cinq mois. Détails constructifs et déroulement des travaux.

SUISSE, EPF, Zurich, 1973, N° 19.

725.4 (494.23)

PLANIFICATION réalisée. Nouvel immeuble de la maison W. Vosseler à Therwil. (*Realisierte Planung. Neubau der Firma W. Vosseler, Therwil.*)  
= Schreinerzeitung, 83 (1972) 2, p. 29-42.

Maison spécialisée dans la fabrication d'équipements de laboratoires et de cloisons mobiles insonores. Halle à deux étages couverte de sheds précontraints. Annexe administrative et silo de copeaux haut de 15 m. Surface bâtie : 3100 m². Données techniques.

SUISSE, EPF, Zurich, 1973, N° 20.

727.3 (494.23)

BURCKHARDT, arch. Centre biologique de l'Université de Bâle. (*Biozentrum für die Universität Basel.*)  
= Bau Rundschau, - (1972) 1, p. 26-29.

Bâtiment de recherches à neuf étages représentant la première étape d'un plan général, prévoyant, sur une aire de 13 300 m², la construction de trois volumes pour la recherche et l'enseignement.

SUISSE, EPF, Zurich, 1973, N° 21.

725.835 (494)

REBMANN, F., arch. Tivoli — centre commercial et industriel à Spreitenbach. (*Tivoli — Handels- und Gewerbezentrum Spreitenbach.*)

= Bau Rundschau, - (1972) 1, p. 46-47.

Projet d'aménagement complétant le centre d'achats existant. Relié à ce dernier, le centre comprend plusieurs immeubles pour le travail et le loisir, groupés autour d'une zone centrale pour piétons.

SUISSE, EPF, Zurich, 1973, N° 22.

725.51 (494)

HÔPITAUX. (*Spitalbau.*)

= Schweizer J., 38 (1972) 1, p. 26-58 ; 80 ; 84 ; 88.

Nouvelle clinique pour radiothérapie et bâtiment de recherches de l'hôpital cantonal de Zurich. La troisième étape d'aménagement de l'hôpital des bourgeois à Bâle. Réaménagement total de la clinique de psychiatrie universitaire à Berne. Quatre nouveaux hôpitaux régionaux en Suisse. Bâtiment du personnel de l'hôpital de Pfäffikon, Zurich. Maison pour infirmières « Mittelwies » de l'hôpital de Männedorf.

SUISSE, EPF, Zurich, 1973, N° 23.

725.51 : 615.849

STEIGER, arch. e.a. Nouvelle clinique pour radiothérapie-médecine nucléaire et bâtiment de recherches de l'hôpital cantonal de Zurich. (*Die Klinik für Radiotherapie-Nuklearmedizin und der Forschungstrakt — Neubauten des Kantonsspitals Zürich.*)

= Schweizer J., 38 (1972) 1, p. 26-27 ; 39.

Bâtiment à sept étages avec annexe surbaissée, ajouté à l'aile ouest de l'hôpital existant. Section de la radiothérapie sous la principale zone d'accès. Volume construit : 36 600 m³. Architecture vigoureuse.

SUISSE, EPF, Zurich, 1973, N° 24.

725.53 (494)

RÉAMÉNAGEMENT total de la Clinique de psychiatrie universitaire à Berne. (*Die Gesamterneuerung der Psychiatrischen Universitätsklinik Bern.*)

= Schweizer J., 38 (1972) 1, p. 35-38 ; 47.

Constructions prévues : clinique d'accueil avec centre social, corps d'unités de soin, home pour gens malades, économie. Rénovation de la clinique gériatrique et transformation de la maison des malades chroniques en habitations. Coût.

SUISSE, EPF, Zurich, 1973, N° 25.

725.51 (494)

ITTEN & BRECHBÜHL, arch. Le nouvel hôpital régional à Herzogenbuchsee. (*Der Neubau des Bezirksspitals Herzogenbuchsee.*)

= Schweizer J., 38 (1972) 1, p. 50-51.

Au-dessus d'un socle à niveau unique, abritant les salles d'opérations, s'élève un volume d'unités de soin à quatre niveaux. Plan d'étage des plus concentrés, conçu sur le système du corridor double, assurant la réduction des trajets à parcourir.

SUISSE, EPF, Zurich, 1973, N° 26.

727.1 (494)

BROSI, R., arch. Centre scolaire à Santa Maria et Valchava, Grisons. (*Zentralschulanlage Sta. Maria + Valchava GR.*)  
= Aktuelles Bauen, 8 (1972) 1, p. 51.

Complexe en béton armé, comprenant écoles pour différents niveaux d'enseignement. Salles de classe disposées en volumes échelonnés autour de la partie centrale, abritant, sous un grand toit en tente, locaux spéciaux et salle à usages multiples. Coût.

SUISSE, EPF, Zurich, 1973, N° 27.

727.14 (494)

KRENTTEL, M., arch. Ecole spéciale pour enfants souffrant de paralysie cérébrale à Winterthur. (*Sonderschule für cerebral gelähmte Kinder in Winterthur.*)  
= Aktuelles Bauen, 8 (1972) 1, p. 52-53.

Maison-pavillon entourée de verdure, aux formes et dimensions familières aux enfants handicapés. Combinaison d'école, de home et de clinique : six salles de classe, deux dortoirs, locaux de traitements, piscine.

SUISSE, EPF, Zurich, 1973, N° 28.



Bureau d'étude de constructions industrielles cherche un

## ingénieur en génie civil

pour la direction et la surveillance des travaux de construction industrielle en Afrique du Nord.

Nous demandons :

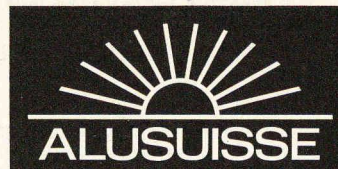
- langue maternelle : français
- connaissance de l'allemand (écrit et parlé)
- expérience et bonne connaissance en technique et en direction de chantier

Nous offrons :

- poste avec responsabilité
- salaire selon capacité
- adhésion à la caisse de prévoyance sociale

Entrée tout de suite ou à convenir.

Faire offres sous chiffre OFA 5806 Br an Orell Füssli-Werbe AG., Postfach, 5200 Brugg.



Dans le cadre de son activité internationale un groupe de notre département de construction s'occupe du développement de carrosseries en aluminium pour véhicules routiers ainsi que de l'aide technique à nos clients.

Nous cherchons

### un constructeur

expérimenté en carrosserie

### un dessinateur ou une dessinatrice technique

Les problèmes à résoudre offrent à des candidats capables et ayant de l'initiative une activité fort intéressante et des possibilités de développement professionnel.

Prière d'adresser les offres à notre service du personnel.

ALUMINIUM SUISSE SA  
Buckhauserstrasse 11  
8048 Zurich

Tél. (01) 54 80 80.

Nous élaborons à Lausanne le projet de la 1<sup>re</sup> étape de la nouvelle Ecole polytechnique fédérale pour plus de 2000 étudiants. Quel

## dessinateur en bâtiment

viendrait se joindre à notre team ?

Une expérience particulière dans le domaine des plans de construction sera la bienvenue.

Les candidats sont priés de s'adresser à  
**Zweifel + Strickler + Associés, Architectes**  
61, av. de Cour, 1007 Lausanne, tél. (021) 27 42 42.

Nous cherchons  
pour la direction et la surveillance des travaux de construction industrielle en Afrique du Nord un

### architecte-technicien

Nous demandons :

- langue maternelle : français
- connaissance de l'allemand (écrit et parlé)
- expérience et bonne connaissance en technique et en direction de chantier.

Nous offrons :

- poste avec responsabilité
- salaire selon capacité.

Entrée tout de suite ou à convenir.  
Faire offres sous chiffre **BT 122 à IVA S.A.,**  
**19, av. de Beaulieu, 1004 Lausanne.**

Cherchons pour Lausanne

### ingénieur civil expérimenté

dans le calcul des charpentes ; âge entre 25 et 35 ans, entrée à convenir.

Faire offres sous chiffre **BT 123 à IVA S.A.,**  
**19, av. de Beaulieu, 1004 Lausanne.**

### INGÉNIEUR CIVIL

14 ans de pratique en Suisse, cherche poste à responsabilités dans bureau d'ingénieurs, entreprise ou administration, à Lausanne.

Ecrire sous chiffre **BT 125 à IVA S.A., 19, avenue de Beaulieu,**  
**1004 Lausanne.**

## Ingénieur civil EPFL

suisse, vingt ans d'expérience en direction des travaux et gestion de bureau technique, dont cinq ans en Amérique latine, cherche en Suisse nouvelle situation avec responsabilités.

Faire offre sous chiffre **BT 124 à IVA S.A.,**  
**19, av. de Beaulieu, 1004 Lausanne.**



in junge dynamische Teams

**dipl. Bauingenieur ETHZ/EPFL**  
**Ingenieur-Techniker HTL**

mit Erfahrung in der Projektierung und Bearbeitung von Tiefbauten.

Wenn Sie an der Lösung und Behandlung von Problemen des Wasserbaus, der Kanalisation und Wasserversorgung, sowie des allgemeinen Tiefbaus interessiert sind, können wir Ihnen eine attraktive Stelle offerieren.

Sie finden bei uns Aufstiegsmöglichkeiten, Gelegenheit zur Weiterbildung, grosszügige Ferienregelung, gut ausgebaute Sozialleistungen, gleichende Arbeitszeit.

Telefonieren oder schreiben Sie unserer Personalabteilung. Wir geben Ihnen gerne Auskunft.

GRUNER AG, Ingenieurunternehmung,  
4002 BASEL, Nauenstrasse 7 (beim Bahnhof SBB)  
Tel. (061) 22 36 66.

29. 1.-3. 2. 1974 chaque jour 9-18 h

# Swissbau + Hilsa

Exposition suisse de la construction avec participation internationale, Bâle

Que trouver où?

Swissbau Bâle (foire d'échant.):  
génie civil et travaux publics,  
constructions, gros œuvre,  
second œuvre, installations,  
aménagement, constructions  
et éléments préfabriqués.

Exposition internationale de la technique du chauffage, de la climatisation et de la technique sanitaire, Zurich et Bâle

Hilsa Zurich (Züsli):  
chauffage, sanitaire, pompes.

Hilsa Bâle (foire d'échantillons):  
ventilation, climatisation, régulation, ferblanterie et aménagements d'ateliers.

## Bâle + Zurich

Facilités de transports

*Il faut avoir vu l'une et l'autre!*





## L'ÉCOLE POLYTECHNIQUE FÉDÉRALE DE LAUSANNE

met au concours, pour son Département de Génie civil, le poste de

### professeur de structures en béton

L'enseignement et la recherche du nouveau titulaire porteront essentiellement sur les problèmes fondamentaux de dimensionnement du béton armé et précontraint.

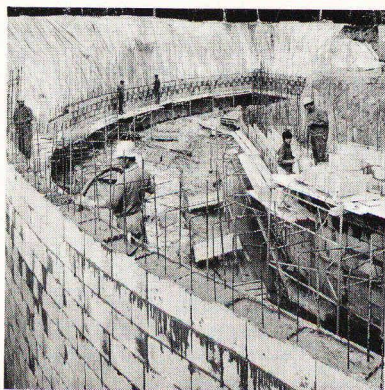
Son enseignement s'adressera aux étudiants du 1<sup>er</sup>, 2<sup>e</sup> et 3<sup>e</sup> cycles.

Il travaillera en étroite collaboration avec les autres professeurs de structures de l'Ecole.

Les personnes intéressées, de nationalité suisse ou étrangère, au bénéfice d'une large expérience de la construction, voudront bien demander le dossier relatif à ce poste à la :

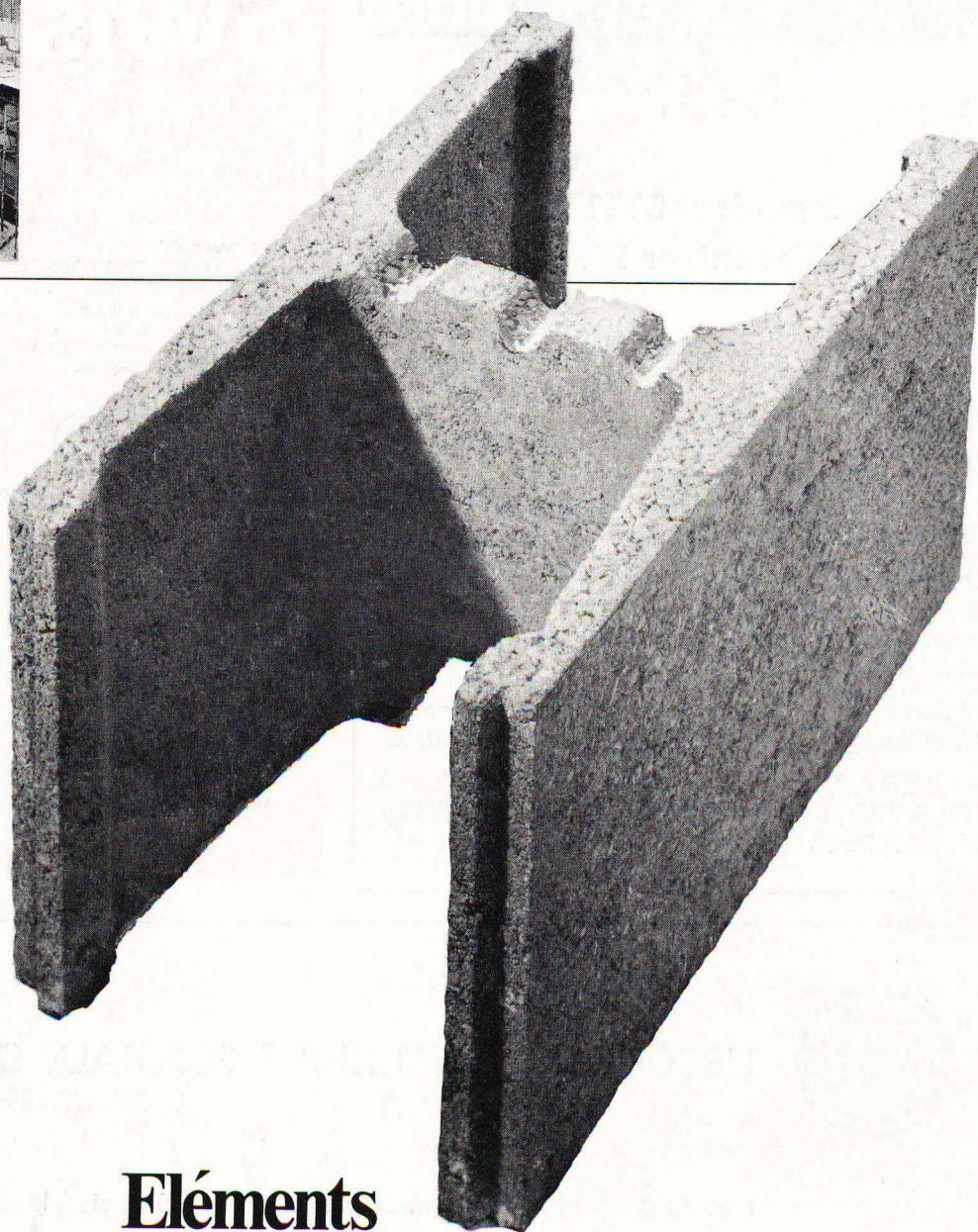
**Direction de l'Ecole polytechnique fédérale de Lausanne, 33, av. de Cour,  
1007 Lausanne.**





**Eléments Coffra**  
pour construire des murs  
en béton sans coffrage

La solution Coffra est plus rapide et plus économique partout où le coffrage classique se révèle trop coûteux ou difficilement utilisable par suite de conditions spéciales. Armatures selon calculs de l'ingénieur. Nouveau: livraison sous emballage plastique.



**Eléments**

# coffra®

Vente par les marchands  
de matériaux de construction.



**MATERIAUX S.A.**

1023 Crissier Tél. 24 766 Tél. (021) 34 97 21