

**Zeitschrift:** Bulletin technique de la Suisse romande  
**Band:** 99 (1973)  
**Heft:** 26

## **Werbung**

### **Nutzungsbedingungen**

Die ETH-Bibliothek ist die Anbieterin der digitalisierten Zeitschriften auf E-Periodica. Sie besitzt keine Urheberrechte an den Zeitschriften und ist nicht verantwortlich für deren Inhalte. Die Rechte liegen in der Regel bei den Herausgebern beziehungsweise den externen Rechteinhabern. Das Veröffentlichen von Bildern in Print- und Online-Publikationen sowie auf Social Media-Kanälen oder Webseiten ist nur mit vorheriger Genehmigung der Rechteinhaber erlaubt. [Mehr erfahren](#)

### **Conditions d'utilisation**

L'ETH Library est le fournisseur des revues numérisées. Elle ne détient aucun droit d'auteur sur les revues et n'est pas responsable de leur contenu. En règle générale, les droits sont détenus par les éditeurs ou les détenteurs de droits externes. La reproduction d'images dans des publications imprimées ou en ligne ainsi que sur des canaux de médias sociaux ou des sites web n'est autorisée qu'avec l'accord préalable des détenteurs des droits. [En savoir plus](#)

### **Terms of use**

The ETH Library is the provider of the digitised journals. It does not own any copyrights to the journals and is not responsible for their content. The rights usually lie with the publishers or the external rights holders. Publishing images in print and online publications, as well as on social media channels or websites, is only permitted with the prior consent of the rights holders. [Find out more](#)

**Download PDF:** 27.01.2026

**ETH-Bibliothek Zürich, E-Periodica, <https://www.e-periodica.ch>**



# La leçon du champignon

C'est la recherche systématique qui a rendu possible la conception actuelle des ossatures portantes en acier. Cette annonce présente un des apports de Geilinger dans ce domaine.



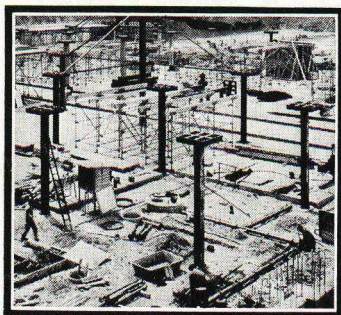
G 73 44

## Le champignon Geilinger en acier

*Résultat de trois ans d'essais pour vérifier la valeur de la théorie des Kinnunen-Nylander sur le poinçonnement de dalles dans les zones d'appui ponctuel, et ceci dans de grandes dimensions.*

«La stabilité d'une construction est inversement proportionnelle aux connaissances scientifiques du constructeur», plaisantait à la fin du 18<sup>e</sup> siècle, non sans quelque raison, un ingénieur anglais nommé Treghold. Aujourd'hui, un coup d'œil sur des plans ou un chantier le met en évidence, tout a changé. Pour juger ses constructions, l'ingénieur se base sur la statique et la théorie de la résistance des matériaux. La technique moderne des ordinateurs le décharge du travail de calcul pur et lui laisse plus de temps pour une activité créatrice qui lui est propre:

la résolution de problèmes de construction. Les projets de recherche que le groupe Geilinger a mené à terme systématiquement dès 1961 montrent qu'il a participé d'une façon décisive à la solution de problèmes constructifs toujours nouveaux, ce qui a conduit - pour ne citer qu'un exemple - au champignon Geilinger en acier, bien connu. Les chiffres démontrent que ce développement n'a pas été fait que pour les manuels de statique: pendant les quatre années suivant sa mise au point, les nouvelles colonnes en acier ont été utilisées pour des centaines d'ouvrages.



*Sur des chantiers de plus en plus nombreux poussent les champignons Geilinger: Ci-dessus la vue imposante du dépôt en construction pour les bus des services publics de Winterthur.*

**Le groupe Geilinger:  
un ensemble  
acier - métal léger.**

# GEILINGER

3 ENTREPRISES - 1 GROUPE: GEILINGER & Co., MENUISERIE MÉTALLIQUE, WINTERTHUR; GEILINGER CONSTRUCTIONS MÉTALLIQUES, BÜLACH; GEILINGER & Co., ÉLÉMENTS DE CONSTRUCTIONS, ELGG



**Huggler à Forel**  
construit des installations  
d'extractions et des tapis  
roulants dans ses propres ateliers



**dans toutes les dimensions désirées**

Achat à des  
conditions avantageuses  
grâce au plan de  
paiement  
Huggler

**Qualité —  
prix modérés —  
service prompt  
et soigné**

Huggler, Machines d'entreprises S.A., 1606 Forel, Téléphone 021 97 19 88



# VONROLL

## REGARDS SPECIAUX

multiples avec traverses amovibles

Avec ces regards, n'importe quelle ouverture peut être fermée d'une manière étanche.

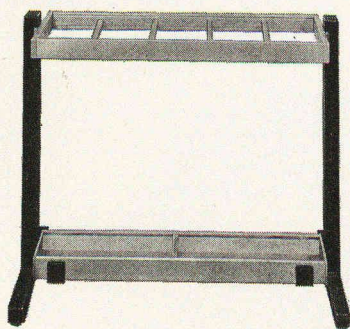


Pour toutes charges,  
pour toute grandeur

VON ROLL S.A.  
Département Produits en fonte  
Secteur regards  
2800 Delémont

864

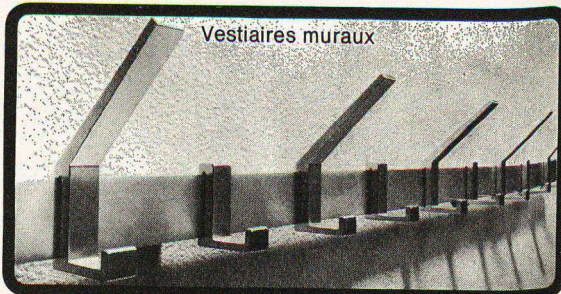
Porte-parapluies



Corbeilles à papiers



Vestiaires muraux



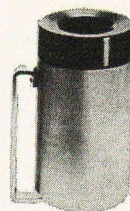
Demandez  
nos prospectus

**rosconi®**

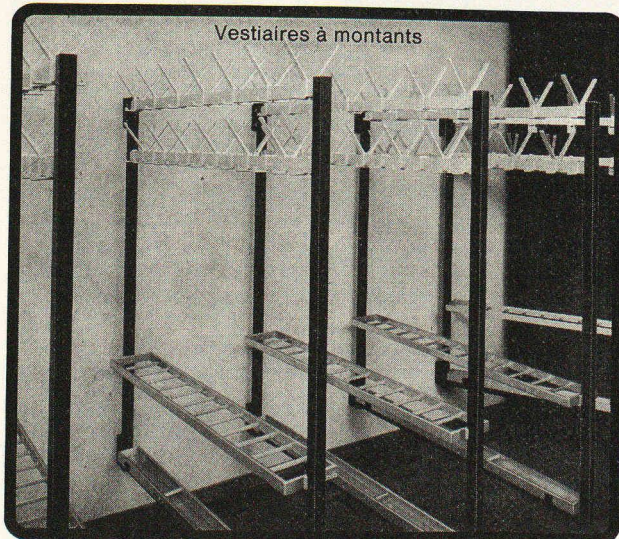
Articles pour équipement  
de vestiaires

Fabrication - Vente - Pose  
Rosconi SA, 1004 Lausanne  
3, rue du Petit Beaulieu  
021 35 24 44

Cendriers



Vestiaires à montants



Bancs pour vestiaires

