

Zeitschrift: Bulletin technique de la Suisse romande
Band: 99 (1973)
Heft: 24

Werbung

Nutzungsbedingungen

Die ETH-Bibliothek ist die Anbieterin der digitalisierten Zeitschriften auf E-Periodica. Sie besitzt keine Urheberrechte an den Zeitschriften und ist nicht verantwortlich für deren Inhalte. Die Rechte liegen in der Regel bei den Herausgebern beziehungsweise den externen Rechteinhabern. Das Veröffentlichen von Bildern in Print- und Online-Publikationen sowie auf Social Media-Kanälen oder Webseiten ist nur mit vorheriger Genehmigung der Rechteinhaber erlaubt. [Mehr erfahren](#)

Conditions d'utilisation

L'ETH Library est le fournisseur des revues numérisées. Elle ne détient aucun droit d'auteur sur les revues et n'est pas responsable de leur contenu. En règle générale, les droits sont détenus par les éditeurs ou les détenteurs de droits externes. La reproduction d'images dans des publications imprimées ou en ligne ainsi que sur des canaux de médias sociaux ou des sites web n'est autorisée qu'avec l'accord préalable des détenteurs des droits. [En savoir plus](#)

Terms of use

The ETH Library is the provider of the digitised journals. It does not own any copyrights to the journals and is not responsible for their content. The rights usually lie with the publishers or the external rights holders. Publishing images in print and online publications, as well as on social media channels or websites, is only permitted with the prior consent of the rights holders. [Find out more](#)

Download PDF: 02.04.2026

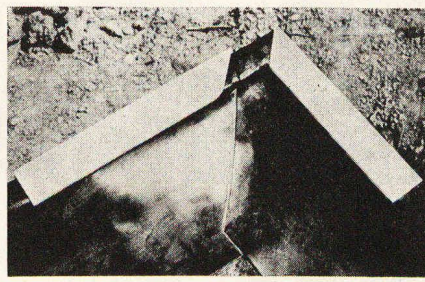
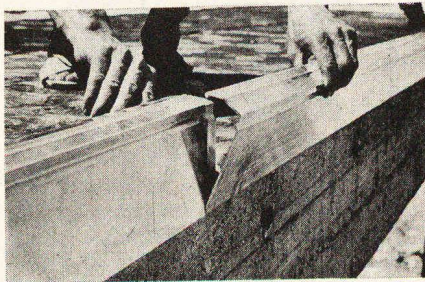
ETH-Bibliothek Zürich, E-Periodica, <https://www.e-periodica.ch>

alwitra



Le profilé de rive qui s'impose pour une toiture-terrasse moderne

Prospectus avec échantillon sur demande



il est
simple
sans soudure
robuste
facile à monter
étanche
définitif
sans réparation
sans frais
d'entretien
esthétique

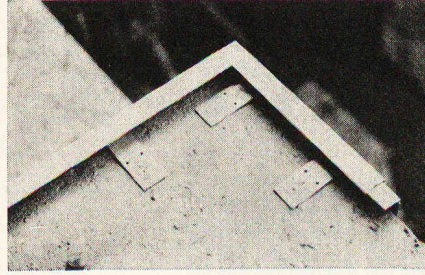
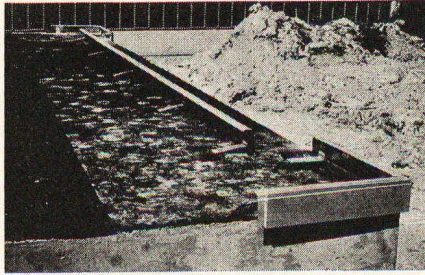
Représentant général :

francillon

et Cie S.A.

1002 LAUSANNE
14, rue Centrale
Tél. (021) 20 64 41
télex 24 591

1023 CRISSIER
29, route de Bussigny
Tél. (021) 34 16 16



Agents agréés :

Baustoffe AG
Jacob-Burckhardt-Str. 86
4000 Basel
Telefon (061) 34 26 26
Telex 62 193

**Alphons
Glutz-Blotzheim AG**
Muttenstrasse 13
4500 Solothurn
Telefon (065) 2 36 66
Telex 34 209

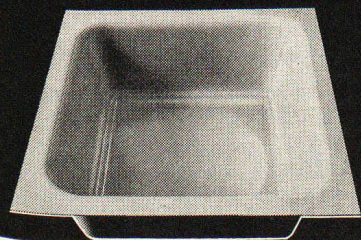
Molinari SA
Casella postale
6900 Lugano
Tel. (091) 51 67 21 / 26
Telex 79 175

Noverraz & Cie SA
25, rue Chantepoulet
1200 Genève
Téléphone (022) 32 90 28
Télex 22 518

Georg Streiff & Co. AG
St. Gallerstrasse 172
8400 Winterthur
Telefon (052) 23 71 31
Telex 76 359

BETON + Coffrage POLYESTER = les matériaux du siècle

Formez l'un avec l'autre en utilisant les caissons en polyester armé Polyform-Plasticoffre.



Ces caissons pour dalles alvéolaires sont

- inaltérables
- indéformables
- légers et résistants.

Faciles à poser et à décoffrer par une main-d'œuvre non spécialisée, leur parfait état de surface donne un béton brut

dur et lisse, permettant d'éviter le plus souvent la pose de faux plafonds.

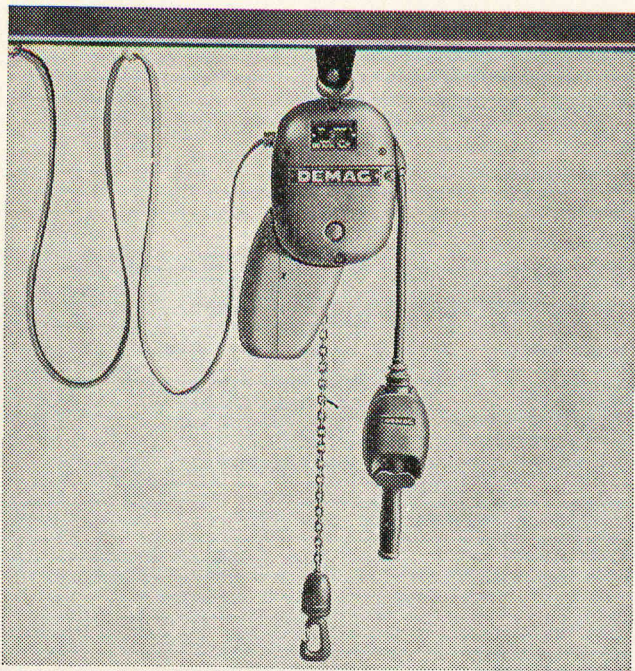
Polyform est aussi agent général des caissons Viconite encore plus précis, car ils sont moulés à chaud sur des formes en acier. Polyform étudie et fabrique tous coffrages spéciaux sur mesure.

Les caissons Polyform et Viconite se trouvent en location chez

POLYFORM S.A. — Dpt Plasticoffre

1462 YVONAND, tél. 024/5 16 87-88-89 jusqu'au 30 avril : 1099 Ropraz, tél. 021/93 10 05-06

Rende- ment maxi avec le mini



Mécanisez la manutention de vos matériaux avec le palan électrique à chaîne «Junior» et le système «Junior» – système avec unités de montage pour palan «sur mesure» – avec éléments de construction standardisés: voies suspendues, ponts suspendus, grues pivotantes à colonne et grues pivotantes murales.

Téléphonez-nous, nous vous conseillerons volontiers!

Représentant pour la Suisse romande:
W. Burri, Ing., 1016 Lausanne
téléphone 021 / 24 45 33

Hans Fehr SA **f**

8305 Dietlikon-Zurich, Téléphone 01 931 931
Manutention - Technique d'entraînement
industriel - Manutention dans les entrepôts

MECANA

ABWASSER
TECHNIK

Une contribution
véritable à la
protection
des eaux

moderne
à toute épreuve
économique

Installations d'épuration
des eaux usées BIOSPIRAL
mécanique-biologique-chimique.
Pour communes, agglomérations,
objets isolés.

MECANA SA
Fabrique de machines
CH - 8716 Schmerikon
Téléphone 055 / 86 13 13

MECANA

7bis, rue Caroline
CH - 1003 Lausanne
Tél. 021 / 23 97 02

Coupon

Envoyez-nous votre documentation

Nom: _____

Adresse: _____

DOCUMENTATION GÉNÉRALE

Extraits d'articles de revues suisses et étrangères reçues par le « Bulletin technique » et déposées à la Bibliothèque de l'École polytechnique fédérale de Lausanne, avenue de Cour 33, où elles peuvent être consultées.
N. B. — L'indice figurant en tête et à droite de chaque extrait est celui de la « Classification décimale universelle ».

Sciences pures

- BT 5565 537.5
Bepaling van verplaatsingen met Spikkel-correlatie technieken.
P. M. BOONE, L. C. DE BACKER, M. DE CALUWE.
Civiele techniek, VI, n° 5, 1973, p. 121-132, 18 fig.

Cet article décrit une méthode pour mesurer les déformations dans un plan, en se servant de l'effet de granulation en lumière laser. L'origine des grains (speckles) est expliquée, leur diamètre est calculé et les facteurs qui influencent cette grandeur sont examinés. Après l'exposé de l'enregistrement photographique, la marche à suivre pour la détermination des déformations est donnée. Finalement, on énumère les limitations de la méthode. Deux exemples d'application sont présentés : l'essai d'une poutre encastrée et l'essai de traction sur une éprouvette plane en polyester.

Mécanique appliquée

- BT 5566 621.791
Les nouvelles possibilités du procédé plasma en soudage.
P. DEMARS, J. F. SCHULTZ, F. CUNY.
Soudage et techniques connexes, vol. 27, n° 5-6, mai-juin 1973, p. 211-230, 24 fig., 3 tabl.

Rappel du principe et des limites actuelles du procédé. Conditions d'équilibre du bain de fusion. Réalisation d'une torche expérimentale permettant d'étudier l'influence des paramètres sur la configuration du jet de plasma. Conséquence au niveau du procédé : nouveau mode de confinement d'arc, nouvelles caractéristiques d'arc. Conséquence au niveau des applications : nouvelles performances en soudage, épaisseur : jusqu'à 14 mm, bord à bord, vitesse de soudage augmentée de 70 %.

- BT 5567 621.039
Le réacteur à haut flux franco-allemand de Grenoble.
M. DEBRU.
Soudage et techniques connexes, vol. 27, n° 5-6, mai-juin 1973, p. 181-187, 7 fig.

Intérêt d'une source intense de neutrons pour l'étude de la matière condensée en physique nucléaire. Origine et organisation de l'Institut Laue-Langevin chargé d'exploiter le réacteur à haut flux. Description succincte du réacteur et des expériences intégrées (sources froide et chaude), performances neutroniques et thermodynamiques de l'installation, avantages du RHF par rapport aux piles existantes.

Electrotechnique

- BT 5568 621.391
Transducteurs électromécaniques
M. JUFER.
Nouvelles techniques, 15^e année, n° 6, juin 1973, p. 246-253, 15 fig.

Les transducteurs électromécaniques de type synchrone trouvent des débouchés de plus en plus nombreux, en particulier comme élément de transfert de l'information.

La détermination précise des performances statiques et dynamiques de tels systèmes présente un intérêt aussi bien pour la recherche des dimensions optimales que pour la commande en circuit ouvert. Le calcul des forces principales et parasites et la détermination du comportement transitoire au démarrage et au freinage de tels systèmes seront étudiés.

L'application à divers cas, dont celui d'un moteur linéaire pas à pas, illustrera l'importance d'une bonne technique de prédétermination des performances.

Divers

- BT 5569 007
L'ingénieur-conseil face à ses besoins.
N. MORIN.
L'Ingénieur, 59^e année, n° 291, juin 1973, p. 2-5.

Cet article traite de la firme d'ingénieurs-conseils face à ses besoins en informatique. Comment l'ingénieur-conseil choisit-il entre les diverses alternatives qui s'offrent à lui : service de bureau, mini-ordinateur, station terminale, ordinateur etc. Quels facteurs influencent sa décision. Quels sont les avantages, les inconvénients de chaque alternative. Quelles précautions doivent être prises pour assurer que la solution préconisée soit rentable.

ZM

apporte dans vos constructions
trois avantages essentiels :
gain de place
gain de temps
et moindre coût

Avec l'acier, les colonnes
sont moins larges,
les portées plus grandes ;
d'où un gain de place utile.
De plus, on construit
plus vite
et avec moins de risques
de dépassements de budget.
Donc : plus de constructions
industrielles,
administratives, scolaires,
hospitalières,
plus de grands magasins,
plus d'entrepôts,
plus de ponts
sans un

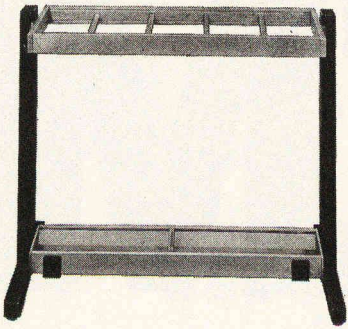
projet métal

Consultez à ce sujet
votre ingénieur et architecte.
Zwahlen & Mayr S.A.,
Aigle et Lausanne,
lui fournit régulièrement
informations
et données techniques,
service au client
qui contribue
au projet le plus économique.

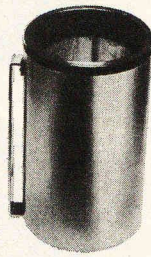
Important :

ZM construit des ossatures de halles,
de bâtiments, d'écoles et de ponts.
Ses moyens de production ultramodernes,
ses ressources techniques,
son étroite collaboration avec l'entreprise
associée GIOVANOLA, une spécialisation
conséquence en font l'un
des grands de la construction métallique.

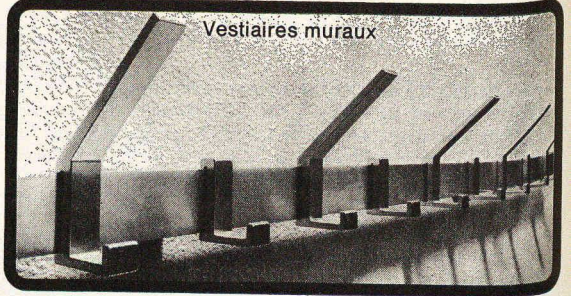
Porte-parapluies



Corbeilles à papiers



Vestiaires muraux



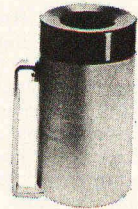
Demandez
nos prospectus

ROSCONI®

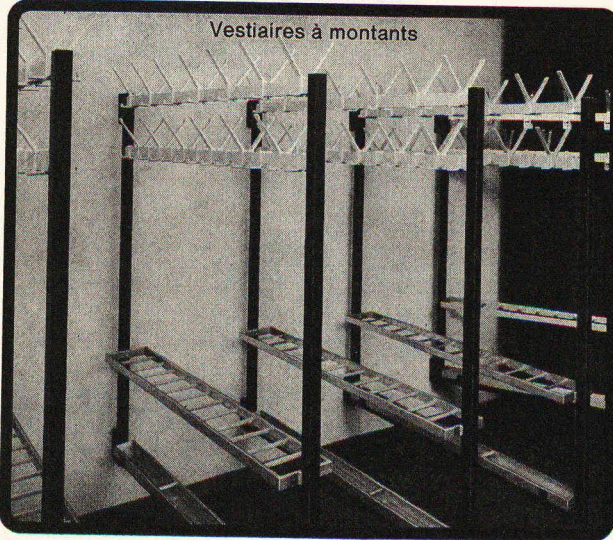
Articles pour équipement
de vestiaires

Fabrication - Vente - Pose
Rosconi SA, 1004 Lausanne
3, rue du Petit Beaulieu
021 35 24 44

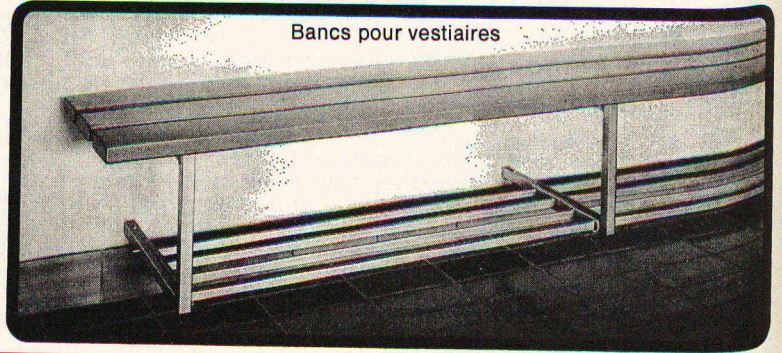
Cendriers



Vestiaires à montants



Bancs pour vestiaires



TUNYDA

**La station
d'épuration
avantageuse pour
communes
de 200 à 1600
habitants**

Demandez une offre forfaitaire, sans
engagement pour vous.

Dr. Charles Leu
Ingénieur-chimiste 1880 Bex
Téléphone 025 / 5 23 13

Un nom sûr dans la construction!

ZSCHOKKE



Friwa pour l'eau fraîche

Friwa se soucie toujours, par son programme de vente complet, de maintenir la propreté et la fraîcheur de l'eau: installations biologiques de décantation, fosses digestives et séparateurs d'essence.

friwa

Coupon: prière d'envoyer à Friwa Betonwaren AG
8304 Wallisellen, Kirchstrasse 2

- Je désire des prospectus
 Je désire des conseils sans engagement
(prière de marquer d'une croix ce qui convient)

Expéditeur

No postal/lieu

téléphone

BR

MOTORCOLUMBUS

En qualité de Société suisse d'ingénieurs-conseils de renommée internationale, en pleine expansion et en cours de diversification, nous recherchons pour notre département d'installations mécaniques

Ingénieurs-mécaniciens diplômés

pour l'étude de projets et l'exécution de centrales hydrauliques et de stations de pompage et de leurs équipements annexes, en Suisse et à l'étranger, en collaboration avec techniciens expérimentés.

Sont requis:

- expérience de plusieurs années dans la construction, le calcul ou la vente de turbines hydrauliques, de pompes ou d'installations s'y rattachant
- bonnes connaissances des langues (allemand, français, anglais, évent. espagnol)
- qualités de rédacteur et de négociateur
- sens du travail d'équipe

Après une période d'adaptation, nous offrons des postes de direction de montage, direction de projets, d'experts aux candidats faisant preuve des qualités nécessaires. Rémunération en fonction des qualifications.

Les candidats répondant aux exigences demandées sont priés de prendre contact sous chiffre M-52 avec notre chef du personnel.

MOTOR-COLUMBUS Ingénieurs-Conseils SA, Parkstr. 27,
5401 Baden, Téléphone (056) 22 71 01.

MOTORCOLUMBUS

Ingénieur civil diplômé EPFL

5 ans d'expérience en béton armé, précontraint, structures métalliques, cherche place stable dans bureau d'ingénieurs pour date à convenir. Ecrire sous chiffre AS 57 654 L aux Annonces Suisses SA « ASSA », case postale, 1002 Lausanne.



Le Conseil d'Etat du canton de Vaud lance un

concours d'idées

pour la construction du Centre d'Enseignement Secondaire Supérieur de l'Est Vaudois, appelé CESSEV, ouvert à ceux dont il a reconnu la qualité d'architecte, domiciliés ou établis sur le territoire du canton de Vaud depuis le 1^{er} novembre 1972.

Le CESSEV est un établissement destiné à recevoir environ 1000 élèves du Gymnase, de l'Ecole Supérieure de Commerce et de l'Ecole Normale. Le programme prévoit la construction de 53 salles d'enseignement général et 24 salles spéciales, locaux d'administration, aula, réfectoire et salles de sport.

Le règlement et le programme peuvent être consultés ou demandés en s'adressant au secrétariat du Service des bâtiments de l'Etat, Riponne 10, à Lausanne (tél. 021/21 61 11) du 13 au 30 novembre 1973. Les inscriptions seront prises jusqu'à cette dernière date. Elles seront accompagnées d'un dépôt de Fr. 500.—.

Le rendu du concours est fixé au 1^{er} mars 1974 au plus tard.

Un montant de Fr. 90 000.— est réservé pour les prix ainsi que Fr. 10 000.— pour les achats éventuels.

INGÉNIEUR-TECHNICIEN ETS génie civil

nationalité suisse, parlant anglais, cherche place stable. 27 ans.

Libre tout de suite ou à convenir.

Faire offre sous chiffre BT 111 à IVA S.A., 19, av. de Beau-
lieu, 1004 Lausanne.

obeton dur obeton durobeton

tuyaux non armés, centrifugés

AVIS DE SOUMISSION

Viège VS, (coordonnées 631 600/127 450), halle normalisée DCF

Les travaux indiqués ci-dessous sont mis au concours.

CFC	Catégorie de travaux	Ampleur des travaux Fr.	Obtention des formules d'offres	Remise des offres	Délai d'exécution prévu
211 051	Béton armé	1 080 000.—	3.12.73	21.1.74	4.3.74
201 401 434	Canalisations, places	880 000.—	3.12.73	21.1.74	4.3.74
232 055	Installations électriques	90 000.—	18.3.74	22.4.74	env. oct. 74
250 455	Installations sanitaires	30 000.—	18.2.74	4.3.74	env. avril 74

Les entreprises désireuses de participer à la soumission voudront bien le faire savoir par écrit à la Direction des constructions fédérales, division des bâtiments, 3003 Berne, tél. (031) 61 63 22, d'ici le 3 décembre 1973, en indiquant l'ouvrage et la catégorie de travaux qui les intéresse. Il n'est pas prévu de répéter cet avis de soumission.

Seules seront prises en considération les entreprises ou consortiums d'entreprises justifiant de la capacité requise pour exécuter les travaux. Aussi donneront-elles, en s'inscrivant, des indications sur leur organisation et l'effectif de leur personnel, ainsi que d'éventuelles références.

Direction des constructions fédérales
Division des bâtiments

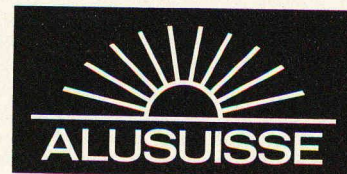
SCHULTHESS

Fabrique de machines de blanchisserie et entreprise générale désire engager pour son nouveau centre technico-commercial pour la Suisse romande à Lausanne :

1 ingénieur-technicien ETS diplômé

en mécanique ou électricité, comme adjoint du directeur technico-commercial. Votre travail consistera à étudier et créer des installations de blanchisseries, élaboration d'offres, relations avec bureaux d'ingénieurs, architectes, maîtres d'état et surveillances de chantiers. Si vous êtes une personnalité dynamique, de langue maternelle française mais parlant parfaitement l'allemand, vous avez la possibilité de vous créer une situation d'avenir dans un domaine varié et intéressant au service d'une maison d'avant-garde. Ne manquez pas la chance qui vous est offerte et adressez-nous vos offres complètes de service ou prenez contact pour convenir d'un rendez-vous.

AD. SCHULTHESS & CIE SA
Av. de Provence 12, 1007 LAUSANNE
tél. (021) 25 00 55



Notre société affiliée, ALESA ALUSUISSE ENGINEERING SA à Zurich-Altstetten s'occupe de l'étude et de la réalisation de gros complexes industriels dans le monde entier.

Pour l'exécution de projets importants concernant des usines d'électrolyse de l'aluminium dans des pays de langue française, nous cherchons un jeune

ingénieur-mécanicien diplômé EPFL ou école équivalente

remplissant les conditions suivantes :

- langue maternelle française avec bonnes connaissances de l'allemand
- quelques années d'expérience dans une exploitation technique ou dans un bureau de construction
- bonnes connaissances techniques générales
- sens de l'organisation

Après formation dans une usine du groupe, nous offrons une activité intéressante et indépendante dans nos bureaux de Zurich ainsi que sur les chantiers à l'étranger.

De plus amples informations sur l'activité et les conditions d'emploi seront communiquées aux intéressés à l'occasion d'une entrevue personnelle.

Prière d'adresser les offres avec curriculum vitae à notre service du personnel.

ALUMINIUM SUISSE SA
Buckhauserstrasse 11
8048 Zurich

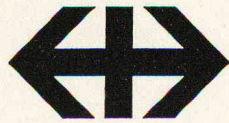
Panneaux légers Heraklith

Panneau normal
PV — panneau avec bouche-pores
GL — panneau avec bouche-pores armé
d'un voile fibre de verre
Panneau acoustique Travertin
Panneau en mousse rigide de polyuréthane Herathan
Panneau sandwich Heratekta

8304 Wallisellen / ZH
Téléphone 01 / 93 12 54

Propatec AG

ZZ 7. 71



**La voie est libre pour les transports publics
C'est peut-être la voie de votre avenir professionnel**

Pour des travaux variés et intéressants dans le secteur des transports publics, nous recherchons, à l'intention de nos bureaux d'architectes de Lausanne, Berne et Zurich, des

CFF

**architectes dipl. EPF
architectes-techniciens ETS
dessinateurs en bâtiment**

Les chefs des bureaux d'architectes en question vous donneront volontiers de plus amples détails sur les domaines d'activité et des possibilités d'avancement.

Suivant le lieu de travail que vous choisirez, veuillez adresser vos offres de service manuscrites à

Division des travaux Direction générale CFF, Mittelstrasse 43, 3000 Berne ; tél. 031/60 22 70 (M. U. Huber) ou 60 26 44

Division des travaux 1^{er} arrondissement CFF, Case postale 1044, 1001 Lausanne ; tél. 021/42 22 25 (M. G. Meylan) ou 42 22 43

Division des travaux III^e arrondissement CFF, Case postale, 8021 Zurich ; tél 01/39 39 39 interne 22 90 (M. M. Fehr) ou 23 80

H.-W. Tschäppeler S. A. cherche

électronicien

(ingénieur-technicien ETS ou équivalent).

Domaine d'activité :

— service après-vente de nouveaux appareils de radiologie transistorisés.

Zone d'activité :

— Suisse romande avec bureau à Lausanne.
Le candidat doit parfaitement dominer la technique des circuits transistorisés et intégrés.

Faire offres complètes à
H.-W. Tschäppeler S. A.
8, chemin des Bruyères
1007 Lausanne.

Ingénieur civil diplômé EPFL

cherche poste avec responsabilités dans bureau d'ingénieurs de la région lausannoise. 12 ans d'expérience dans le domaine des structures d'ouvrages d'art et de bâtiments. Connaissances théoriques et pratiques étendues en statique, béton armé, béton précontraint. Français, allemand, anglais. Nationalité suisse.

Faire offres sous chiffre **BT 119 à IVA SA, 19, av. de Beaulieu, 1004 Lausanne.**

Ingénieur ECP - 34 ans

Français, 8 ans expérience TP, Afrique anglophone, Afrique du Nord, France ; recherche situation dans groupe international à Genève, pour prospection, négociation de marchés, séjour de courte ou moyenne durée à l'étranger.

Ecrire sous chiffre **BT 120 à IVA S.A., 19, av. de Beaulieu, 1004 Lausanne.**

Ingénieur-technicien génie civil ETS

6 ans d'expérience, libre début janvier 1974, cherche place dans entreprise de travaux publics, région lausannoise de préférence.

Ecrire sous chiffre **PE 51231 à Publicitas 1002 Lausanne.**

**imprimerie
la concorde**

éditions

procédés typo-offset-ibm

rellures à anneaux

wiro-multo-flexo

lausanne

terreaux 29-31

téléphone 021/20 19 91

AVIS DE SOUMISSION

Halles à usages multiples (halles des sports)

Emplacements : Berne, Bremgarten AG, Bülach, Dübendorf, Genève, St. Luzisteig

Les travaux indiqués ci-dessous sont mis au concours. Les livraisons et montages de chaque catégorie de travaux seront attribués pour tous les emplacements à un seul entrepreneur.

CFC	Catégorie de travaux	Ampleur des travaux Fr.	Obtention des formules d'offre	Remise des offres	Délai d'exécution prévu
213	Constr. en acier	480 000.—	17.12.73	14.1.74	env. sept. 74 - juillet 75
214	Constr. en bois	460 000.—	7.1.74	11.2.74	env. oct. 74
221	Charpenterie				- sept. 75
221	Fenêtres, portes extérieures	260 000.—	17.12.73	14.1.74	env. sept. 74 - juillet 75
221	Vitrage (éléments de façades translucides)	300 000.—	21.1.74	25.2.74	env. nov. 74 - oct. 75
222	Ferblanterie	45 000.—	14.1.74	18.2.74	env. oct. 74 - sept. 75
224	Couvertures	260 000.—	14.1.74	18.2.74	env. oct. 74 - sept. 75
225	Etanchéités	220 000.—	21.1.74	25.2.74	env. nov. 74 - oct. 75

Les entreprises désireuses de participer à la soumission voudront bien le faire savoir par écrit à la Direction des constructions fédérales, division des bâtiments, 3003 Berne, tél. (031) 61 63 22 d'ici le 3 décembre 1973, en indiquant l'ouvrage (halles à usages multiples) et la catégorie de travaux qui les intéresse. Il n'est pas prévu de répéter cet avis de soumission.

Seules seront prises en considération les entreprises ou consortiums d'entreprises justifiant de la capacité requise pour exécuter les travaux. Aussi donneront-elles, en s'inscrivant, des indications sur leur organisation et l'effectif de leur personnel, ainsi que d'éventuelles références.

Division des bâtiments
Direction des constructions fédérales



La Division des usines électriques de la Direction générale des Chemins de fer fédéraux à Berne

assure la production et la distribution de l'énergie de traction nécessaire aux CFF et aux chemins de fer privés raccordés. Les usines électriques, convertisseurs de fréquence, lignes de transport et sous-stations sont disséminés dans tout le pays et devront être développés ou reconstruits dans une large mesure au cours des prochaines années.

Pour l'établissement des nombreux et vastes projets que cela implique, nous avons besoin de plusieurs

dessinateurs option électrotechnique

Si vous recherchez une activité intéressante, qui peut gagner en importance, et si vous souhaitez coopérer à l'extension d'un des principaux réseaux d'alimentation énergétique de la Suisse, adressez vos offres de service avec les documents habituels à la Direction générale des CFF, Division des usines électriques, Schwarztorstrasse 59, 3007 Berne, (tél. (031) 60 22 82).

CFF

JAQUET/BERNOUX/CHERBUIN INGÉNIEURS-CONSEILS S.A.

recherchent pour leurs bureaux
de Montreux - Aigle

DESSINATEURS-CONSTRUCTEURS

— en génie civil
— en béton armé

possédant une bonne expérience
professionnelle.

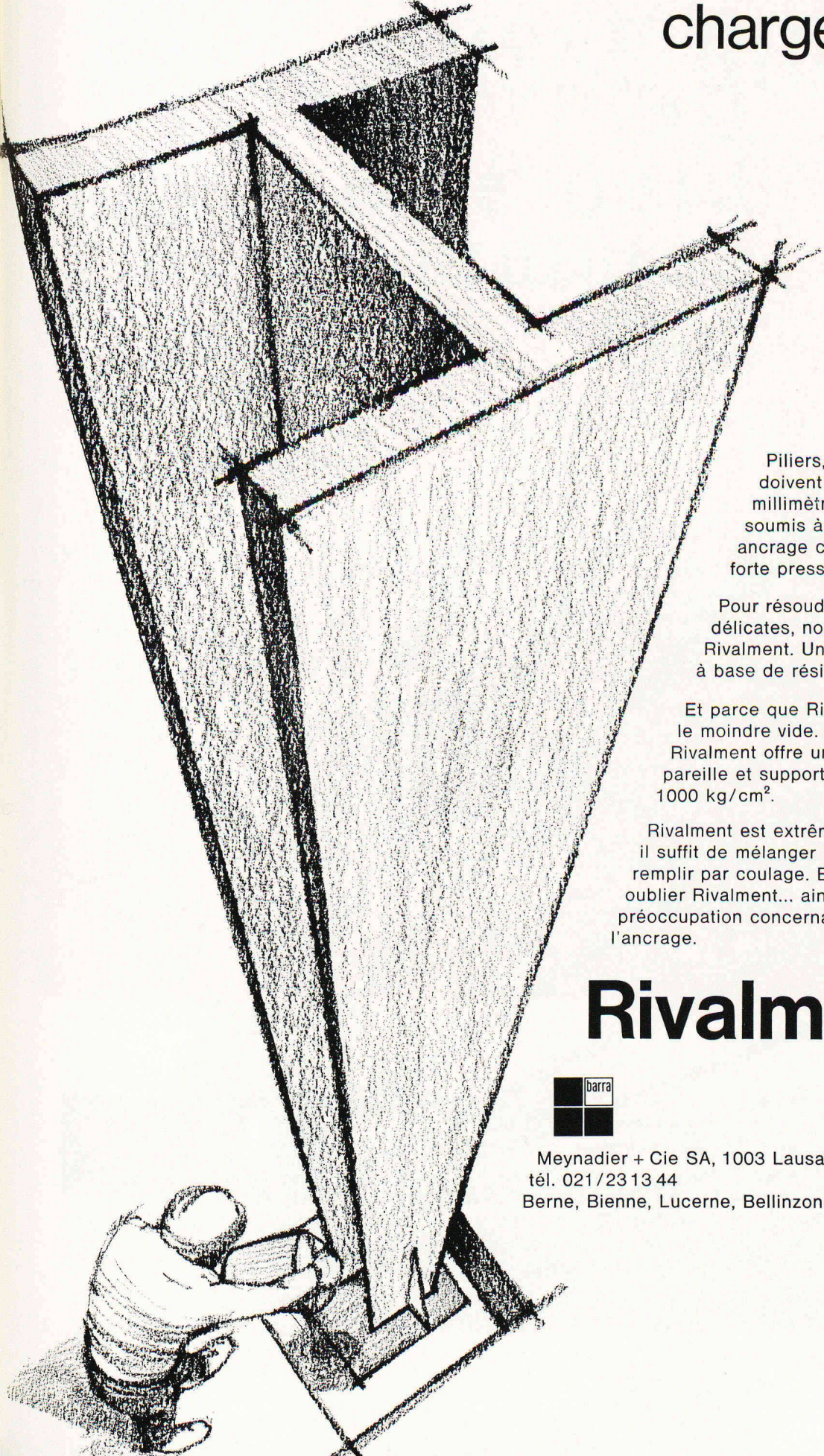
Présenter les offres ou téléphoner à :

JACQUET/BERNOUX/CHERBUIN
Ingénieurs-conseils S.A.

Avenue du Casino 45
1820 MONTREUX

Tél. (021) 62 47 77

Quand un ancrage de haute précision doit supporter des charges élevées



Piliers, poutres, appuis de ponts doivent souvent être ancrés au millimètre près. En plus, ils sont soumis à des charges exigeant un ancrage capable de soutenir une forte pression constante.

Pour résoudre des tâches aussi délicates, nous avons mis au point Rivalment. Un mortier coulable à base de résines époxydes.

Et parce que Rivalment coule, il remplira le moindre vide. Durcissant rapidement, Rivalment offre une résistance à nulle pareille et supporte des charges jusqu'à 1000 kg/cm².

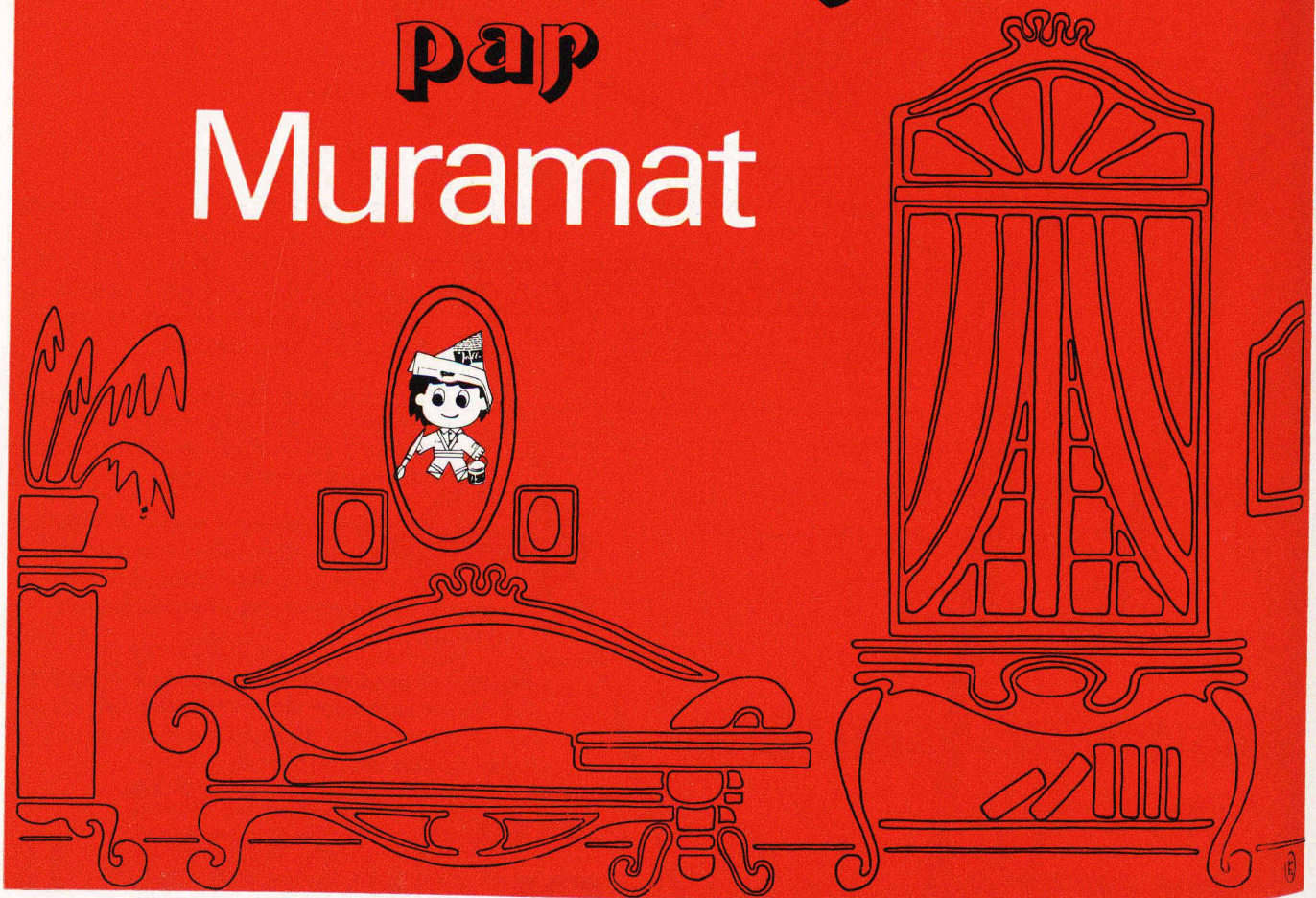
Rivalment est extrêmement facile à employer : il suffit de mélanger les composants et remplir par coulage. Ensuite, vous pouvez oublier Rivalment... ainsi que toute préoccupation concernant la qualité de l'ancrage.

Rivalment



Meynadier + Cie SA, 1003 Lausanne, 3, av. Ruchonnet,
tél. 021/23 13 44
Berne, Bienne, Lucerne, Bellinzone, Coire, Zurich.

Le bien-être commence par Muramat



Mieux parfois qu'une tapisserie, MURAMAT, peinture mate d'intérieur, est partout chez elle. Elle se teinte avec nos couleurs NEOGAM pour créer une ambiance chaleureuse et raffinée dans une gamme de coloris pastels d'une riche variété, s'harmonisant avec tous les tons environnants. Sa fraîcheur est inaltérable. Elle résiste à la lumière, aux taches, aux frottements, aux lavages. Sa couverture par opacité est exceptionnelle. Elle s'applique très rapidement en deux couches sur des fonds secs de toute nature. Pour la touche finale au décor, discrète et subtile, faites confiance à MURAMAT.



JALLUT S.A.
1030 BUSSIGNY / Lausanne
fabrique de couleurs et vernis
Tél. 021 / 89 15 15

dépôt à :
Lausanne, Genève, La Chaux-de-Fonds,
Neuchâtel, Montreux, Yverdon, Bienne,
Fribourg, Sion, Lugano.
Dilack AG, Horw (LU), Berne, Erlach, St-Gall,