

**Zeitschrift:** Bulletin technique de la Suisse romande  
**Band:** 99 (1973)  
**Heft:** 22: SIA spécial, no 4, 1973

## Werbung

### Nutzungsbedingungen

Die ETH-Bibliothek ist die Anbieterin der digitalisierten Zeitschriften auf E-Periodica. Sie besitzt keine Urheberrechte an den Zeitschriften und ist nicht verantwortlich für deren Inhalte. Die Rechte liegen in der Regel bei den Herausgebern beziehungsweise den externen Rechteinhabern. Das Veröffentlichen von Bildern in Print- und Online-Publikationen sowie auf Social Media-Kanälen oder Webseiten ist nur mit vorheriger Genehmigung der Rechteinhaber erlaubt. [Mehr erfahren](#)

### Conditions d'utilisation

L'ETH Library est le fournisseur des revues numérisées. Elle ne détient aucun droit d'auteur sur les revues et n'est pas responsable de leur contenu. En règle générale, les droits sont détenus par les éditeurs ou les détenteurs de droits externes. La reproduction d'images dans des publications imprimées ou en ligne ainsi que sur des canaux de médias sociaux ou des sites web n'est autorisée qu'avec l'accord préalable des détenteurs des droits. [En savoir plus](#)

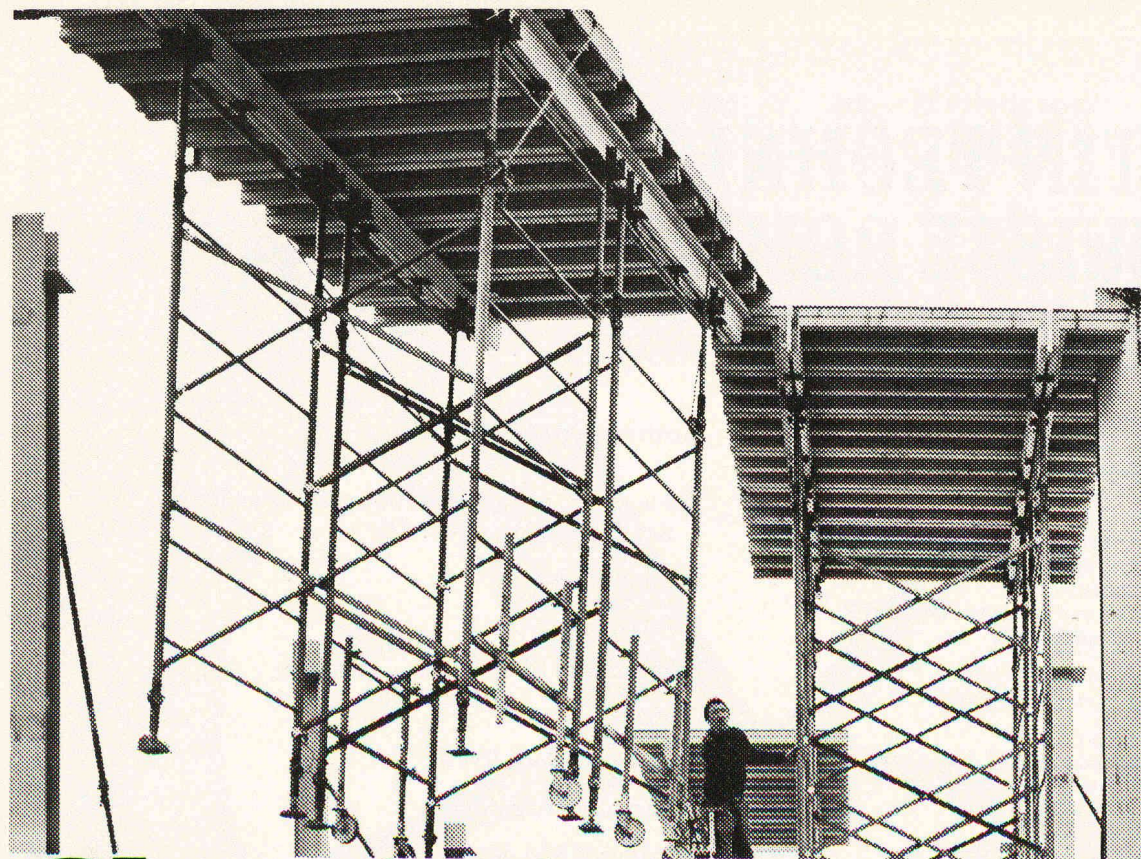
### Terms of use

The ETH Library is the provider of the digitised journals. It does not own any copyrights to the journals and is not responsible for their content. The rights usually lie with the publishers or the external rights holders. Publishing images in print and online publications, as well as on social media channels or websites, is only permitted with the prior consent of the rights holders. [Find out more](#)

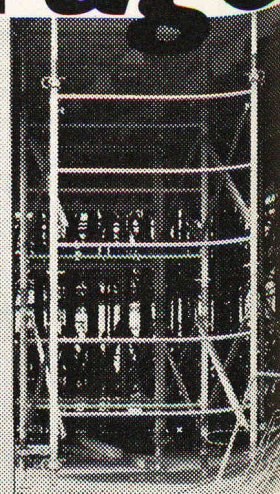
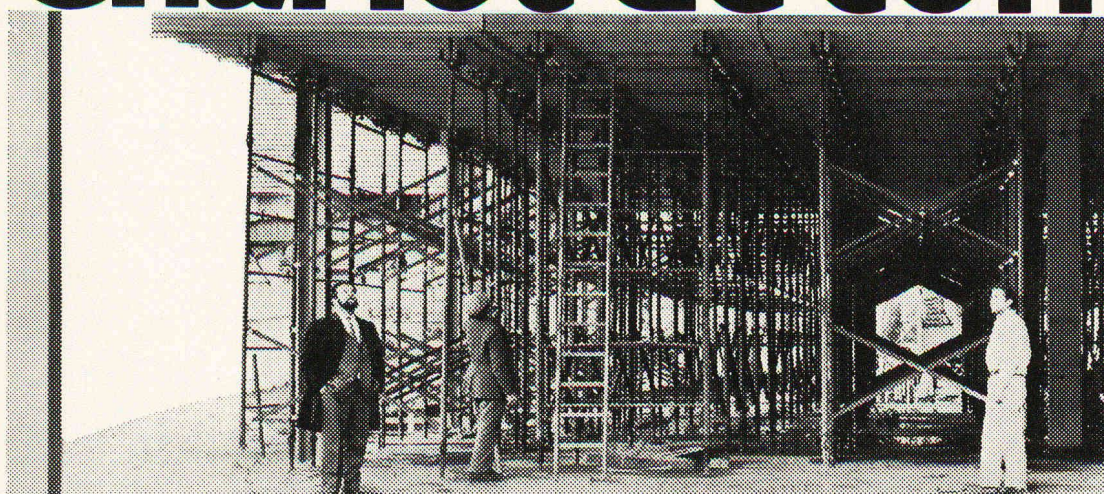
**Download PDF:** 26.01.2026

**ETH-Bibliothek Zürich, E-Periodica, <https://www.e-periodica.ch>**





# Chariot de coffrage



Grâce au chariot de coffrage pour dalle Mills, vous pouvez exécuter des coffrages de dalles avec plusieurs réutilisations, d'une façon simple et rapide.

Le chariot se compose de cadres, diagonales, pieds d'appui et réglables. Le montage est très simple. Les cadres sont reliés par des diagonales, bloquées automatiquement. Des filières sont montées sur les têtes à fourches, servant de base au montage du coffrage. Aucun outillage spécial n'est nécessaire pour le montage.

En assemblant les chariots les uns aux autres, dans toutes les directions, on peut s'adapter à toutes les surfaces désirées. Le réglage de la hauteur se fait avec une pièce télescopique. On peut également dans le cas de grandes hauteurs, monter les cadres les uns sur les autres. Pour le réglage fin, les cadres sont équipés d'un vérin spécial.

Le chariot n'est monté qu'une fois sur le même chantier, puis déplacé d'un seul tout, d'étage en étage. Un dispositif avec roues est adapté au cadre, pour le déplacement horizontal. Les cadres peuvent se rabattre facilement de façon à éviter les parapets de balcons, saillies, etc., pour le passage d'un étage à l'autre.

Nos spécialistes se tiennent à votre entière disposition pour tous les renseignements qui pourraient vous être nécessaires sur les chariots Mills. Ce système peut être acquis par vous en vente, location-vente ou location simple.

Conrad Kern SA  
**ck**

Althardstrasse 147  
8105 Regensdorf  
01/71 21 21

Duggingerstrasse 6  
4153 Reinach  
061/76 76 55

Kirchlindachstr. 46  
3052 Zollikofen  
031/57 32 22

En Vallaire  
1024 Ecublens  
021/35 63 93

6517 Arbedo  
092/5 93 17