

Zeitschrift: Bulletin technique de la Suisse romande
Band: 99 (1973)
Heft: 21

Werbung

Nutzungsbedingungen

Die ETH-Bibliothek ist die Anbieterin der digitalisierten Zeitschriften auf E-Periodica. Sie besitzt keine Urheberrechte an den Zeitschriften und ist nicht verantwortlich für deren Inhalte. Die Rechte liegen in der Regel bei den Herausgebern beziehungsweise den externen Rechteinhabern. Das Veröffentlichen von Bildern in Print- und Online-Publikationen sowie auf Social Media-Kanälen oder Webseiten ist nur mit vorheriger Genehmigung der Rechteinhaber erlaubt. [Mehr erfahren](#)

Conditions d'utilisation

L'ETH Library est le fournisseur des revues numérisées. Elle ne détient aucun droit d'auteur sur les revues et n'est pas responsable de leur contenu. En règle générale, les droits sont détenus par les éditeurs ou les détenteurs de droits externes. La reproduction d'images dans des publications imprimées ou en ligne ainsi que sur des canaux de médias sociaux ou des sites web n'est autorisée qu'avec l'accord préalable des détenteurs des droits. [En savoir plus](#)

Terms of use

The ETH Library is the provider of the digitised journals. It does not own any copyrights to the journals and is not responsible for their content. The rights usually lie with the publishers or the external rights holders. Publishing images in print and online publications, as well as on social media channels or websites, is only permitted with the prior consent of the rights holders. [Find out more](#)

Download PDF: 26.01.2026

ETH-Bibliothek Zürich, E-Periodica, <https://www.e-periodica.ch>



Soumettez PAVAROC à l'épreuve du feu!



Coupon
Veuillez faire parvenir une documentation concernant les
panneaux PAVAROC à l'adresse ci-dessous:

Nom/Raison sociale _____

Rue _____

No post./Localité _____

PAVAROC ne brûle pas, car PAVAROC est un panneau de fibres minérales et, de ce fait, incombustible. Il répond donc aux exigences de la sécurité, mais il est également agréable pour l'œil et sera ainsi appliqué aussi bien dans les bâtiments neufs, les plus modernes, que dans la rénovation d'immeubles anciens. D'autre part, PAVAROC est un absorbant puissant du bruit et crée partout des conditions acoustiques favorables. Le montage des panneaux

PAVAROC se fait aisément et rapidement au moyen d'un ingénieux système de suspension métallique. Ils sont livrables en divers dessins conformes aux conceptions actuelles et en plusieurs formats. Leur surface blanchie et finie ne nécessite aucun traitement ultérieur par le peintre.

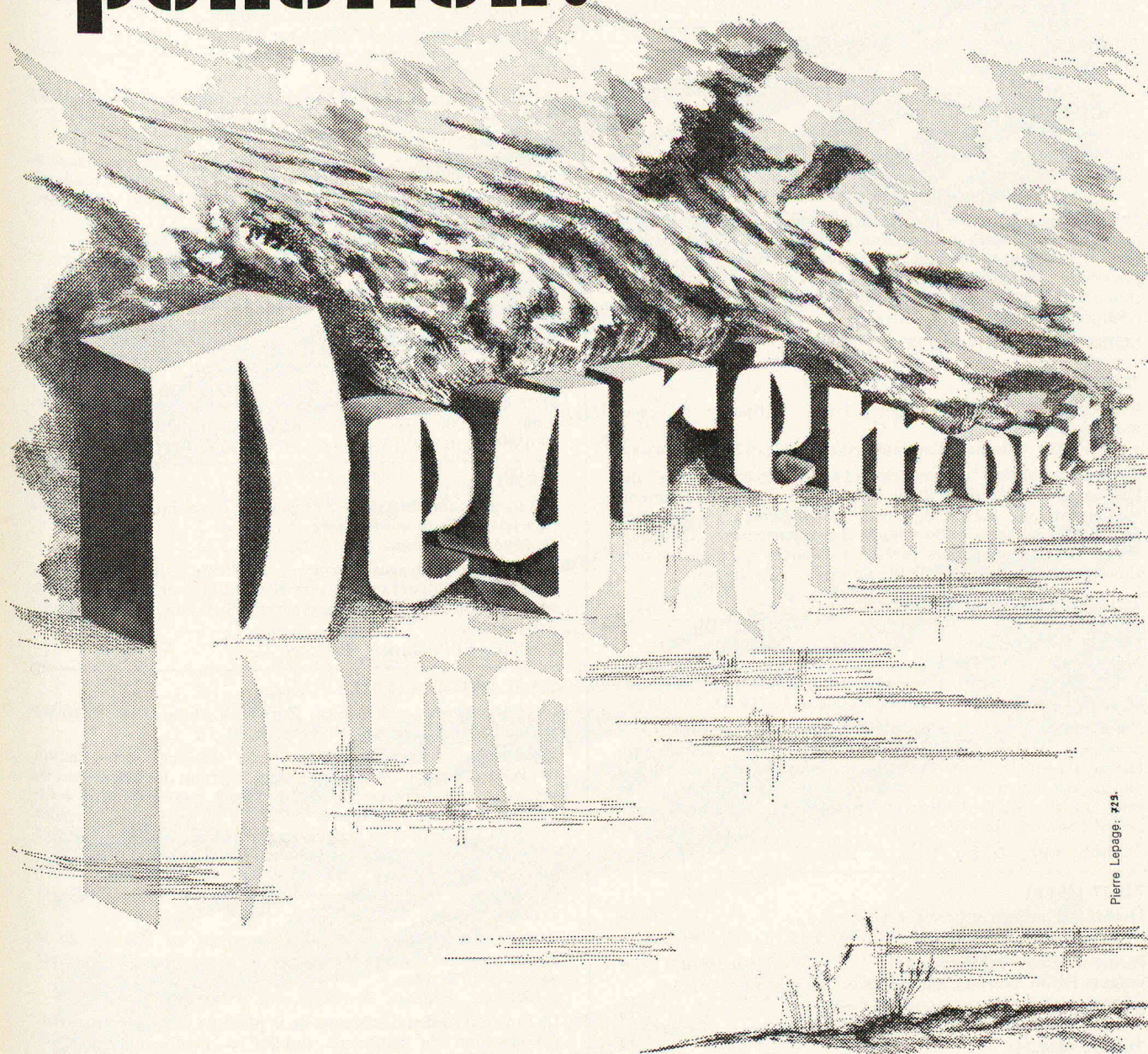
PAVAROC, le panneau incombustible de fibres minérales.

Pavatex SA
Rigistrasse 8
6330 Cham
Tél. 042/36 55 68

pavaroc®

K 73

HALTE à la pollution!



Pierre Lepage: 723.

Degrémont - Sogea

AG
SA



1800 VEVEY 16, rue du Centre
(021) 51 89 11

8400 WINTERTHUR Schützenstrasse 42 A
(052) 23 36 96

DOCUMENTATION DU BATIMENT

CENTRE NATIONAL SUISSE : BIBLIOTHEQUE DE L'ECOLE POLYTECHNIQUE FEDERALE, ZURICH

725.11 (100) (436)

Le CENTRE ONU à Vienne. (*Das UNO-Zentrum in Wien.*) = Schweizer Baubl., 82 (1971), 55, p. 5-8.

Concours international d'architecture pour le siège d'organisations internationales. Choix controversé du projet à réaliser : celui de l'architecte autrichien Staber, quatrième prix. Plan et photos en maquette. Tours de hauteurs différentes sur plan en Y aux contours concaves.

SUISSE, EPF, Zurich, 1972, N° 222.

711.558 (43)

L'ARCHITECTURE du village olympique à Munich. (*Architektur des olympischen Dorfes in München.*) = Schweizer Baubl., 82 (1971), 57, p. 5-11.

Immeubles-tours pour le centre administratif. Trois séries de maisons avec façades en gradins pour les participants. Constructions basses alignées comprenant 800 appartements pour les participants féminins. Eléments préfabriqués.

SUISSE, EPF, Zurich, 1972, N° 223.

725.23 (492)

ZUIDERHOEK, D. e.a. Amersfoort, Pays-Bas. Nouvel immeuble de bureaux pour des ingénieurs-conseil. (*Amersfoort, Holland. Neubau für ein Ingenieurbüro.*) = ac 63 Rev. internat. d'amiante-ciment, 16 (1971), 3, p. 25-28.

Deux corps de bâtiment juxtaposés et à niveaux décalés. Façades composées de côtés hexagonaux. Bureaux « grands-espaces » pour 650 employés au total. Structure portante constituée de planchers champignon en béton ; poteaux implantés sur une trame triangulaire. Toiture en tôle d'acier trapézoïdale, allèges revêtues d'amiante-ciment émaillé.

SUISSE, EPF, Zurich, 1972, N° 224.

725.22 (45)

CIRIELLI, T. Andria, Puglia, Italia. Bâtiments à usages multiples.

= ac 63 Rev. internat. d'amiante-ciment, 16 (1971), 3, p. 43-44.

Immeuble abritant un supermarché au rez-de-chaussée, des bureaux au premier étage et des logements à quatre appartements par niveau aux étages supérieurs. Changement d'orientation de 45° dans les façades du volume des appartements. Construction en béton armé, murs revêtus de plaques d'amiante-ciment émaillées fixées au mur à l'aide de profilés d'aluminium.

SUISSE, EPF, Zurich, 1972, N° 225.

725.835 (494.44)

MORISOD & KYBURZ & FURRER, arch. Hérémece, Valais, Suisse. Centre paroissial, communal et scolaire.

= ac 63, Rev. internat. d'amiante-ciment, 16 (1971), 3 p. 46-49.

Ensemble situé au milieu du village entre deux routes fortement dénivellées. Deux volumes : école ménagère respectant l'architecture traditionnelle de la région, et église avec divers locaux paroissiaux en style ultra-moderne. Salle de gymnastique et salle communale partiellement enterrées sous un niveau horizontal formant place de village.

SUISSE, EPF, Zurich, 1972, N° 226.

725.57 (494.5)

HOMES d'enfants. (*Case dei bambini.*)

= Riv. tecnica Svizzera ital., 62 (1971) 14, p. 560-574.

Home d'enfants à Manno. Asile à Montecarasso. Institut pour enfants Paolo Torriani à Mendrisio. Asile à Agno.

SUISSE, EPF, Zurich, 1972, N° 227.

711.552 (494.34)

CONCOURS d'idées pour l'agrandissement du centre de la ville de Winterthur par l'aménagement du quartier Neuwiesen et de l'aire de la gare centrale. (*Ideenwettbewerb für die Erweiterung des Stadtzentrums von Winterthur durch Überbauungen Neuwiesenquartier und Areal Hauptbahnhof.*) = Schweiz. Bauztg., 89 (1971), 31, p. 773-779.

Point décisif du programme : résolution du problème de la liaison optique et de la communication routière et pédestre entre le nouveau shopping-centre et la cité, actuellement séparés par les voies de chemin de fer. Présentation et évaluation de quatre projets primés.

SUISSE, EPF, Zurich, 1972, N° 228.

728.71 (494)

ANDEREGG, E. arch. Neuf maisons familiales. (*Neun Einfamilienhäuser.*)

= Das ideale Heim, 45 (1971), 8, p. 12-39.

Maison de vacances au col du Susten. La maison familiale d'un instituteur. Cinq fois des toits protecteurs. Colonie de maisons Klosters à Steffisburg. Colonie de maisons Stein à Meiringen.

SUISSE, EPF, Zurich, 1972, N° 229.

728.71 (494.13)

ANDEREGG, E. arch. Maison de vacances au col du Susten. (*Ferienhaus am Sustenpass.*)

= Das ideale Heim, 45 (1971), 8, p. 12-16.

Vu la situation montagnaise, la maison se cache sous un grand toit descendant jusqu'au sol. Chambres ouvertes sur trois niveaux différents, reliés visuellement par des galeries. Façades en matériau rocheux. Intérieur rustique.

SUISSE, EPF, Zurich, 1972, N° 230.

728.37 (494.26)

ANDEREGG, E. arch. Cinq fois des toits protecteurs. (*Fünf mal schützende Dächer.*)

= Das ideale Heim, 45 (1971), 8, p. 29-33.

Maisons à Maloja, Hasliberg, Meiringen, Niedermühlern et Rüeggisberg. Caractéristique commune : architecture moderne tenant compte des conditions de vie régionales. Matériaux préférés : bois et verre.

SUISSE, EPF, Zurich, 1972, N° 231.

728.31 (494.24)

COLONIE Klosters à Steffisburg. (*Siedlung Klosters Steffisburg.*)

= Das ideale Heim, 45 (1971), 8, p. 37-39.

Quatre groupes décalés horizontalement et verticalement. 18 maisons de trois types différents. Matériaux : briques jaune clair et bois foncé. Espaces verts individuellement aménagés. Coût : 130 000 à 160 000 francs suisses par unité.

SUISSE, EPF, Zurich, 1972, N° 232.

725.381

Les plus grandes MAISONS de parking mécaniques de l'Europe. (*Europas grösste mechanische Parkhäuser.*)

= Modernes Bauen, 16 (1971), 1, p. 5-11.

Avantages des garages mécaniques. Système et fonctionnement. Exemples : Siloparks à Anvers et à Milan, chacun conçu en combinaison avec bâtiments d'autre affectation. Plans, coupes, perspective.

SUISSE, EPF, Zurich, 1972, N° 233.

725.51 (494.34) : 616.053.2

CLINIQUE de pédiatrie à Zurich. (*Kinderspital Zürich.*) = Modernes Bauen, 16 (1971), 1, p. 21-32.

Substitution successive de plusieurs sections. Construction nouvelle d'un volume à huit étages abritant les chambres de lits. Aile opératoire surbaissée. Annexe à quatre niveaux comprenant économat, cuisine et réfectoire du personnel. Façades en béton apparent et en briques de grès calcaire. Aspect extérieur caractérisé par le relief des balcons. Plans.

SUISSE, EPF, Zurich, 1972, N° 234.

711.523 (494.44)

CONCOURS d'idées pour l'aménagement du quartier de la Planta à Sion. (*Ideenwettbewerb für die Gestaltung des Quartiers de la Planta in Sion.*)

= Schweiz. Bauztg., 89 (1971), 33, p. 816-820.

La fonction de lieu d'échanges de la place de la Planta a disparu. Construction de bâtiments publics et commerciaux et réaménagement de la place pour créer un centre urbain animé. Présentation des trois meilleurs projets et des jugements. Résultats du concours et recommandations.

SUISSE, EPF, Zurich, 1972, N° 235.

624.074.5 : 681.3

WOLF, J. P. Programme STRIP pour le calcul des structures en surface porteuse.

= Bull. tech. Suisse rom., 97 (1971), 17, p. 381-397.

Méthode des éléments finis. Modèle hybride. Précision des résultats. Description du programme. Exemples pratiques. Bibliographie.

SUISSE, EPF, Zurich, 1972, N° 236.

ROLL-S

L'acier nervuré torsadé à froid III b
pour les constructions en béton armé

SOUDABLE

sans perte de résistance

valeur moyenne **5400 kg/cm²**
valeur moyenne **6300 kg/cm²**
valeur moyenne **16%**

Limite d'élasticité
Résistance à la traction
Allongement de rupture
Capacité de déformation
et sécurité par rapport
aux ruptures fragiles
Propriétés d'adhérence et
d'ancrage

min. **5000 kg/cm²**
min. **5600 kg/cm²**
min. **13 %**

**excellentes
remarquables**

L'acier ROLL-S permet la construction
sans crochets terminaux.

**Construire encore plus économiquement
Construire encore plus sûrement
avec l'acier ROLL-S**

VON ROLL

VON ROLL S.A.
4563 Gerlafingen

DOCUMENTATION DU BATIMENT

CENTRE NATIONAL SUISSE : BIBLIOTHEQUE DE L'ECOLE POLYTECHNIQUE FEDERALE, ZURICH

725.23 (494.28)

NUESCH, H. P. Bâtiment d'administration de Stadler S.A. à Heerbrugg. (*Verwaltungsgebäude Stadler AG., Heerbrugg.*) = Bauen in Stahl, — (1971), 15, p. 90-94.

Bâtiment à quatre étages rapidement construit. Ossature en acier, dalles composites et façades-rideaux. Plan rectangulaire de 28,80×21,60 m. Façades aux accents verticaux. Quinze kg d'acier utilisé par mètre cube de volume construit. Détails.

SUISSE, EPF, Zurich, 1972, N° 237.

711.558 : 725.826 (43)

MAYER, C. M. Le chantier des Jeux Olympiques à Munich. (*Grossbaustelle Olympia in München.*)

= Neue Zürcher Zeitung, Beilage Technik, Aug. 1971, n° 390.

Conception architectonique de l'ensemble. Aménagement paysagiste. Stade pour 80 000 spectateurs. Halle de sports. Piscine. Vélodrome. Centre de sport universitaire. Toits suspendus. Village olympique. Installations électrotechniques.

SUISSE, EPF, Zurich, 1972, N° 238.

69.024.3

TENDANCES de la construction des toits plats en Europe. (*Trends im europäischen Flachdachbau.*)

= Bau, — (1971), 13, p. 817-820 ; 15, p. 895-900.

La construction de toits de dimensions toujours plus importantes augmente la responsabilité de l'architecte et du constructeur. Choix du matériau et de la structure corrects. La pratique dans divers pays. Isolants en matières plastiques. Isolation thermique et barrage des vapeurs. Système de toiture.

SUISSE, EPF, Zurich, 1972, N° 239.

502.7 : 69

[La PROTECTION de l'environnement et la construction.] = Hoch- & Tiefbau, 70 (1971) n° sp. 4, p. 3-45.

Protéger l'environnement — lutter contre la destruction. Le bruit et la santé. La lutte contre le bruit — point de vue légal. Comment détecter les sources de bruit. Marque de qualité pour machines insonorisées. Une avalanche de détritus. La protection du milieu — une question de survie. La chimie au service de la protection des eaux. La forêt et la protection de l'environnement.

SUISSE, EPF, Zurich, 1972, N° 240.

725.13 (495)

MÜHLESTEIN, E. Projet d'un complexe d'immeubles administratifs à Athènes. (*Projekt für einen Verwaltungsbaukomplex in Athen.*)

= Bauen & Wohnen, 25 (1971), 8, p. 331.

Concours. Premier prix décerné à A. N. Tombazis, arch. Exemple d'urbanisme spatial : la circulation à niveau déchargée par la desserte verticale. Solution idéale pour l'aménagement plus économique des villes.

SUISSE, EPF, Zurich, 1972, N° 241.

725.2

MAGASINS et grands magasins. (*Läden und Warenhäuser.*) = Bauen & Wohnen, 25 (1971), 8, p. 339-358.

Magasin de vente spécialisé « Les Ambassadeurs » à Zurich. Agrandissement et rénovation d'un grand magasin à Karlsruhe. Design Research Centre à Cambridge/Massachusetts. Centre d'achats « Forum Steglitz » à Berlin-Ouest. Aménagement d'un magasin par rénovation d'un ancien bâtiment à Rheinfelden/Suisse.

SUISSE, EPF, Zurich, 1972, N° 242.

725.14 (7)

CENTRE de Design Research à Cambridge/Massachusetts. (*Design Research Zentrum in Cambridge/Massachusetts.*) = Bauen & Wohnen, 25 (1971), 8, p. 347-350.

Magasin transparent à cinq niveaux conçu comme une grande vitrine d'exposition. Interpénétration des espaces extérieurs et intérieurs au moyen de façades entièrement vitrées, de portes à peine visibles et d'une végétation abondante au rez-de-chaussée. Unité optique des étages par la création de semi-niveaux avec des escaliers très ouverts.

SUISSE, EPF, Zurich, 1972, N° 243.

727.1

BÂTIMENTS scolaires. (*Schulhäuser.*)

= Werk, 58 (1971), 8, p. 521-543.

Ecole Pimlico à Londres. Ecole « Heinrich Pestalozzi » à Skopje, Yougoslavie. Ecole primaire dans le Juch à Zumikon/Zurich. Lycée Bodenacker à Liestal. Ecole cantonale Rämibühl à Zurich. Ecole secondaire à Sissach. Collège secondaire de Beausobre à Morges. Groupe scolaire Weinheim, première étape. Bâtiment de liaison de l'école Seidenberg à Muri, canton de Berne.

SUISSE, EPF, Zurich, 1972, N° 244.

725.23 (494.34)

STÜCHELI, W. & E. arch. Immeuble de bureaux des ingénieurs civils Basler & Hofmann à Zurich-Rehalp. (*Das Bürohaus der Bauingenieure Basler & Hofmann in Zürich-Rehalp.*)

= Schweiz. Bauztg., 89 (1971), 34, p. 844-846.

Deux ailes formant angle droit. Cantine à plan polygonal placée entre les deux côtés. Structure portante en saillie, protégeant le revêtement de bois des façades. Deux étages. Rapport de l'ingénieur.

SUISSE, EPF, Zurich, 1972, N° 245.

727.113 (494.27)

WANDELER, M. arch. L'école normale Rothen à Lucerne-Reussbühl. (*Das Seminar Rothen in Luzern-Reussbühl.*)

= Schweiz. Bauztg., 89 (1971), 34, p. 848-853.

Ouvrage traduisant le dessein de subordonner l'architecture au système de construction. Trois ailes similaires disposées autour d'un préau central carré. Trois niveaux. Façades uniformes à l'aspect réticulaire.

SUISSE, EPF, Zurich, 1972, N° 246.

727.1 (494.50)

BÂTIMENTS scolaires. (*Costruzioni scolastiche.*)

= Riv. tecnica Svizzera ital., 62 (1971), 16, p. 626-652.

Concours de projets pour une nouvelle école primaire à Locarno. Centre scolaire à Pazzallo. Ecole communale à Cavigliano. Centre scolaire à Breganzona.

SUISSE, EPF, Zurich, 1972, N° 247.

727.112 (494.50)

LOCARNO, Concours de projets pour une nouvelle école primaire. (*Locarno, Concorso di progetto per una nuova scuola elementare.*)

= Riv. tecnica Svizzera ital., 62 (1971), 16, p. 626-639.

Extrait détaillé du programme. Examen des 17 projets présentés, dont six primés. Exigence la plus importante : flexibilité dans la disposition permettant autant que possible une communauté scolaire. Premier prix décerné à L. R. Vacchini, Ascona.

SUISSE, EPF, Zurich, 1972, N° 248.

727.112 (494.50)

VIGLINO, R. arch. Centre scolaire à Pazzallo. (*Centro scolastico a Pazzallo.*)

= Riv. tecnica Svizzera ital., 62 (1971), 16, p. 640-643.

Bâtiment à niveau unique composé de dix hexagones placés des deux côtés d'un corridor central. Salle de gymnastique ajoutée en angle de 60°. Éléments de construction partiellement préfabriqués. Possibilité de réalisation indépendante des différentes salles de classes.

SUISSE, EPF, Zurich, 1972, N° 249.

691.11 : 711.455 (494.11)

CONSTRUCTIONS en bois au centre de vacances Hoch-Ybrig, Schwyz. (*Bauen mit Holz im Ferienzentrum Hoch-Ybrig SZ.*)

= Schweizer Baubl., 82 (1971), 61, p. 5-10.

L'obligation d'utiliser le bois comme matériau de construction. Restaurant et station de télésiège. Maisons en séries à partir d'une combinaison de bois et d'aluminium.

SUISSE, EPF, Zurich, 1972, N° 250.

A la pointe du progrès...



Prêt à l'usage
Fr. 61 500.-

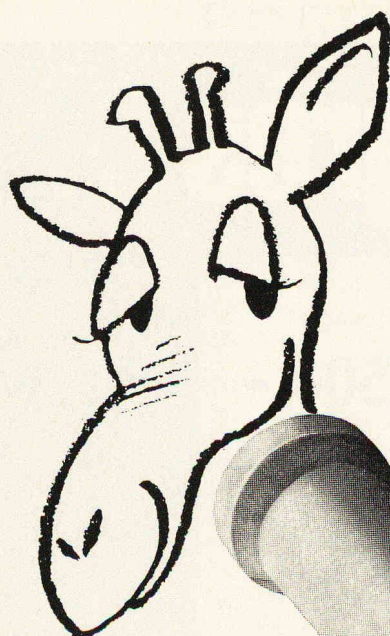
- zinguée au feu
- érection rapide
- portée 20 m
- force 1000/2000 kg
- montée sur 6 pneus
- robuste
- sécurité de fonctionnement

Construit par Huggler

avec Huggler Forel

**H 20/1000 — la nouvelle grue —
a fait ses preuves sur bien
des chantiers. Demandez une
offre chez Huggler
avant chaque achat d'une grue.**

Emile Huggler, Fabrique de Machines d'Entreprise, 1606 Forel/Lavaux
Téléphone 021 - 9719 88



Giraffe tubicol indigène

(camelopardalis indigena var. longitubulata)

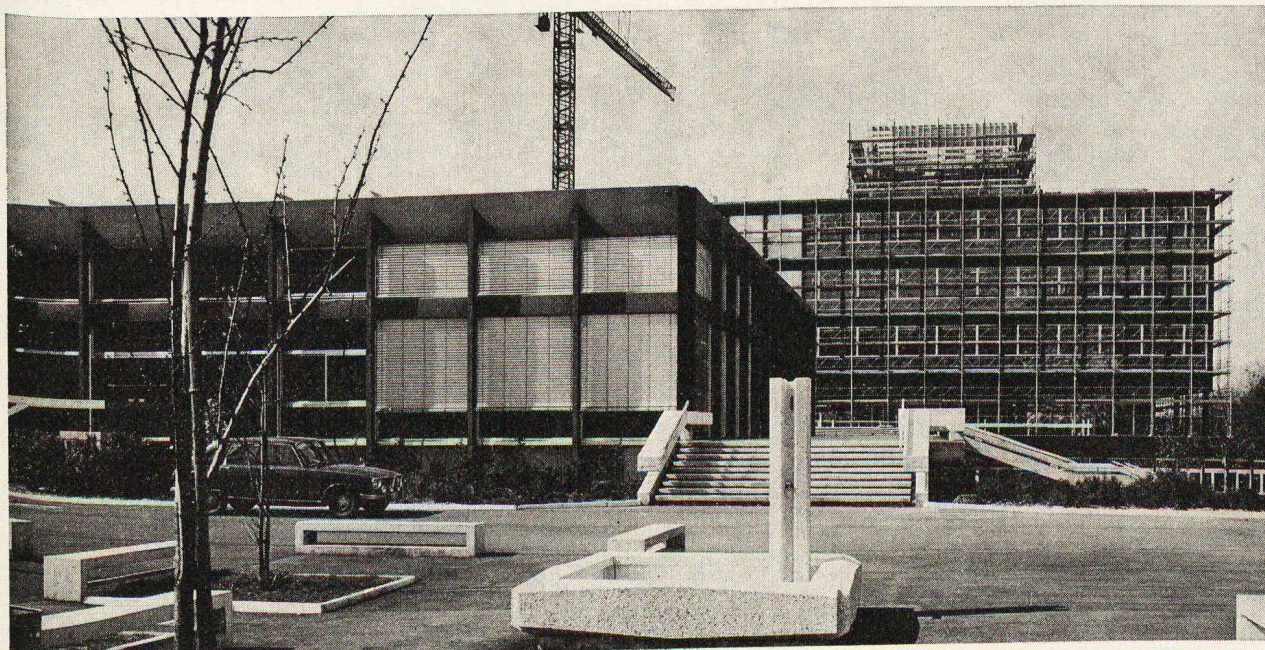
Du point de vue du matériau, ce que nous fabriquons ne donne pas lieu à une gaîté particulière. Nos produits se présentent plutôt sous un aspect prosaïque.

Pourtant, nous savons que nos tuyaux en béton, nos briques, nos articles en ciment pour le jardin et tous nos nombreux autres produits engendrent souvent un sourire de satisfaction parce que nous appliquons le slogan: Celui qui est de bonne humeur travaille plus volontiers et mieux. Et comme nous aimons travailler volontiers et mieux, nos clients collaborent plus volontiers avec nous.

Bangerter Lyss

A. Bangerter & Cie S.A., Fabrique de produits en ciment, 3250 Lyss, tél. 032 84 31 31
Succursales: Thörishaus BE, Aclens VD, Porrentruy BE, La Chaux-de-Fonds NE, Rivera TI (Tugir S.A.), Gravières à Oberwangen BE, Zirkels FR, Montosset VD.

Plaques FILTRA® BTR



Maître de l'œuvre

Architectes

Ingénieurs

Entrepreneurs



Centre professionnel, Lancy

Etat de Genève

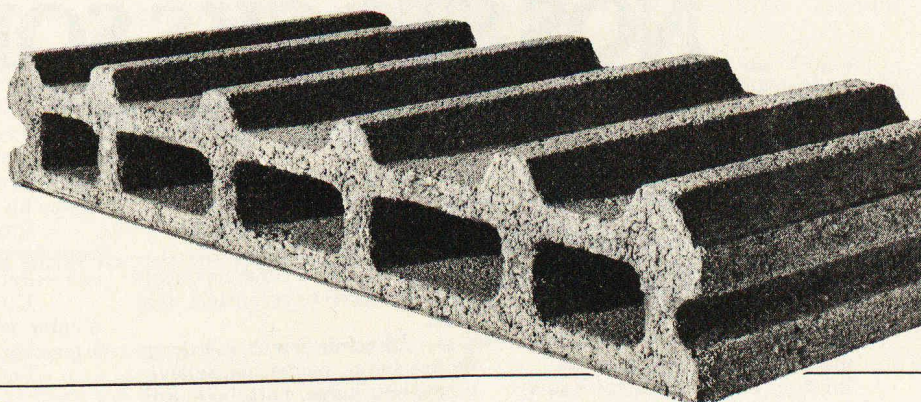
L. Archinard, E. Billaud, A. Billaud, M. Hirschi, P. Tréand,
J. Zuber, Genève

Mouchet P.-L. & Dubois C., ing.-civil SIA, Genève

1ère étape Consortium d'entreprises Conti-Rampini –
Arn & Wutrich – Sarchioni – Molino, Genève
2e & 3e étape E. Conti, Genève

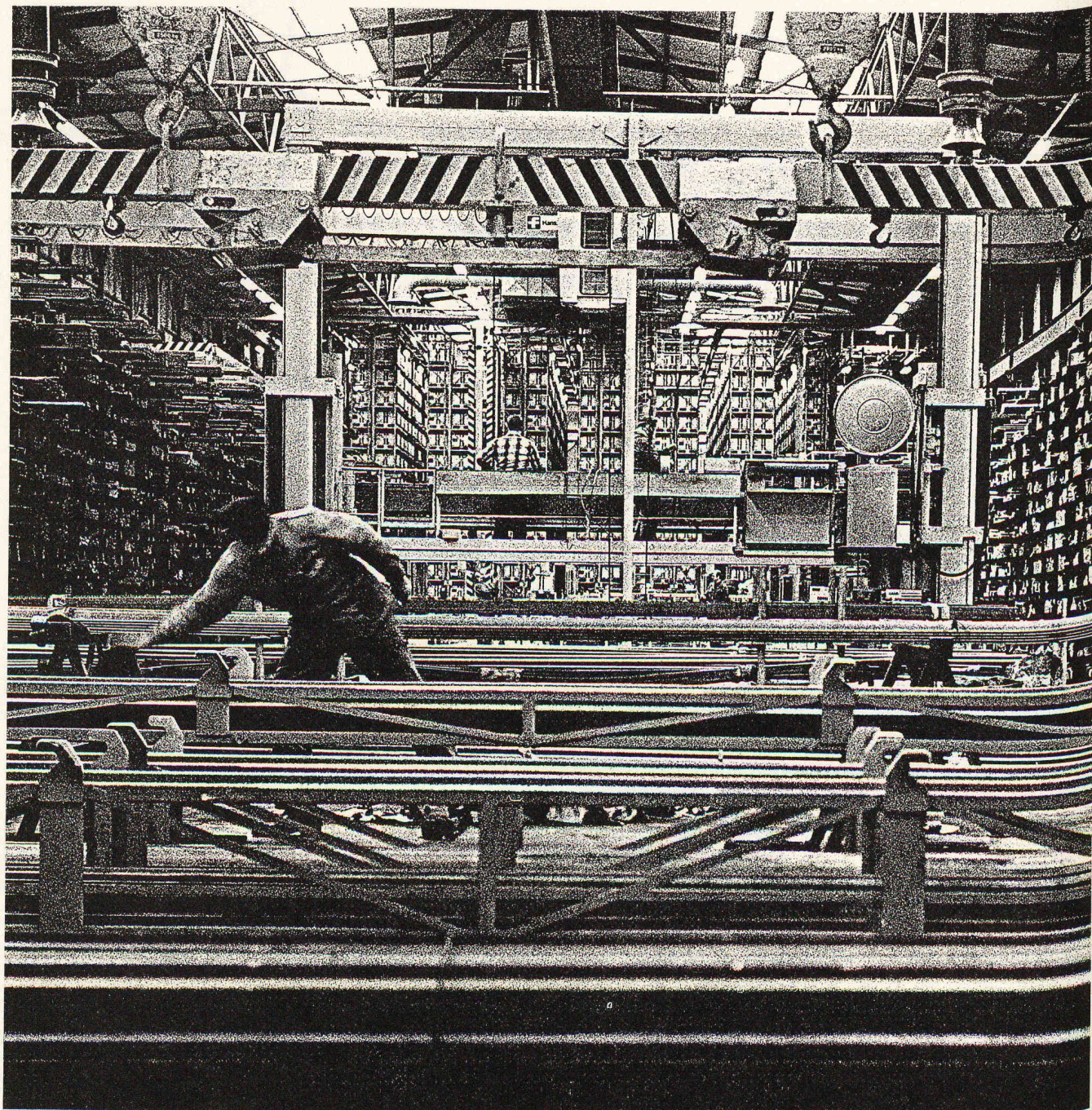
La plaque FILTRA BTR,
produit pensé
au service du bâtiment
et du génie civil :
double rang d'alvéoles
et de canalisations
8 cm d'épaisseur,
**filtrage constant
à long terme.**

Réseau de distribution
très étendu par les
marchands de matériaux
de construction.



MATERIAUX S.A.

1023 Crissier Tél. (021) 34 97 21



NOS STOCKS SONT VOS STOCKS

Le stockage de l'acier vous coûte cher: en capital immobilisé, en main d'œuvre, en terrains, en locaux, en équipements de manutention, en risques, en problèmes de gestion.

Ce stockage, vous devez nous le confier, car nous, les marchands d'acier, ne nous limitons pas uniquement à suivre l'évolution des prix sur le marché international, mais achetons plus de deux millions de tonnes d'acier par an en Suisse, en Europe et dans le monde entier. Nous l'entreposons à des conditions bien plus avantageuses que vous ne

pourriez le faire vous-même. De plus, nos conditions de paiement faciliteront votre trésorerie.

Nous vous rendons encore d'autres services essentiels, tels que:

Dénombrement, mesurage de précision, coupe, parachèvement, marquage, bottelage, qui vous permettent d'utiliser l'acier prêt à l'emploi.

Chacun de nous est à même de couvrir l'ensemble de vos besoins dans les meilleurs délais.

Autre aspect de notre profession: dans chaque

domaine qui vous concerne, nous avons un spécialiste.

Interpellez-nous! Nous nous ferons un plaisir de vous conseiller.

Un des 150 marchands d'acier de Suisse se trouve à proximité de chez vous.

Faites appel à lui.



**NOS STOCKS D'ACIER
PARTOUT-
DE L'ACIER POUR VOUS**

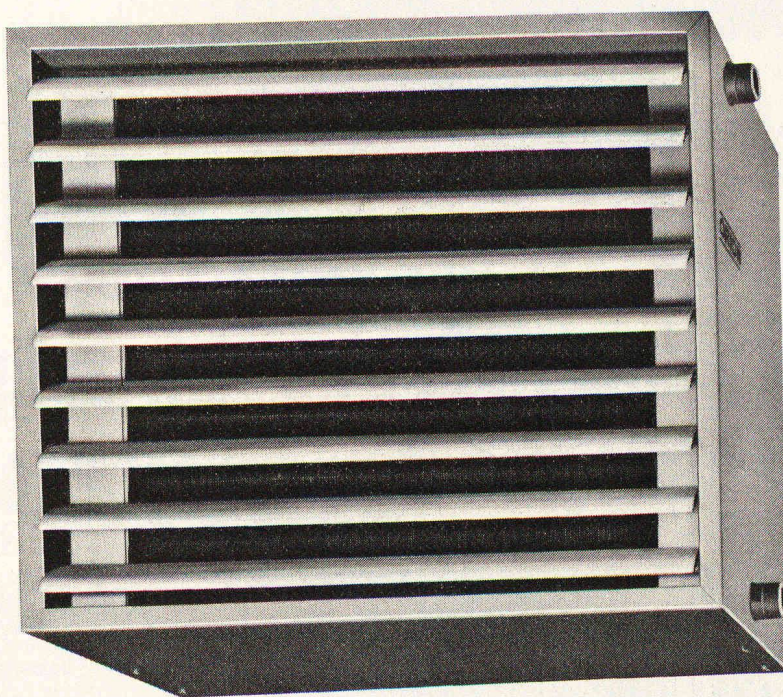
Centrale Suisse du Commerce
de l'acier

Orion

NORME

Chauffage

Aérothermes ORION

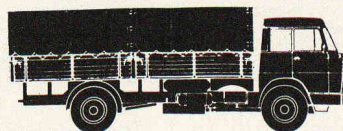


Notre programme de vente d'éléments normalisés (principe de la boîte de construction) peut satisfaire toutes vos exigences. Nous pouvons vous proposer 25 puissances de chauffe allant jusqu'à 230 000 kcal/h. Nombreuses possibilités d'application: fonctionnement en air recyclé ou avec mélange d'air frais. Nombreux accessoires.

Nos appareils sont livrés prêts au montage, d'où frais d'installations réduits. De forme moderne, nos aérothermes sont d'excellente qualité.

Demandez notre documentation technique. Nos ingénieurs-conseils sont à votre disposition pour de plus amples informations.

Les aérothermes ORION sont livrables du stock



Filiales et représentations en Autriche, Allemagne, Hollande, Belgique, au Luxembourg et au Danemark



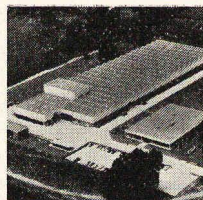
ORION-WERKE AG
ZÜRICH
Apparate für Luft-,
Wärme- und Kältetechnik

8037 Zürich
Postfach
Telefon 01 42 16 00
Telex 54 889

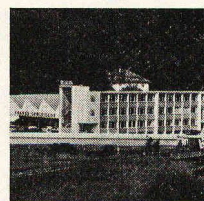
1800 Vevey
58, Av. Général Guisan
Téléphone 021 51 37 47

B

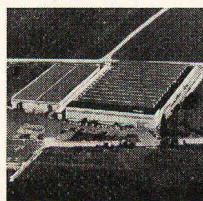
Belgique:
Franke S. A.
9400 Ninove
Fabrication et
vente

**NL**

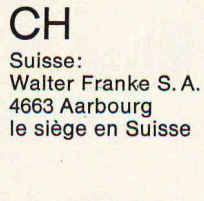
Hollande:
Franke
Roestvrijstaal
Nederland B. V.
Helmond
Fabrication et
vente

**D**

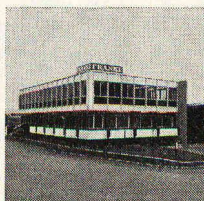
Allemagne:
usine 3
Franke S. à. r. l.
7808 Säckingen
Fabrication et
vente

**D**

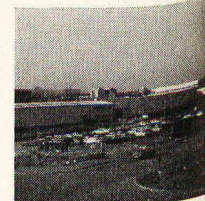
Allemagne:
usine 1
Franke S. à. r. l.
7505 Ettlingen
Fabrication et
vente
usine 2 fabrication

**F**

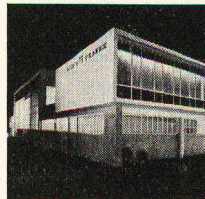
France:
Franke
France S. à. r. l.
Chambly
vente

**CH**

Suisse:
Walter Franke S. A.
4663 Aarbourg
le siège en Suisse

**E**

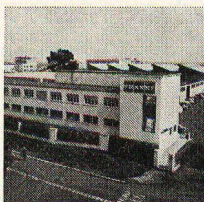
Espagne:
Soberana S. A.
Mollet/Barcelone
usine sous licence

**A**

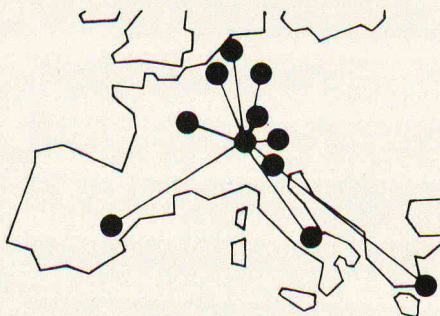
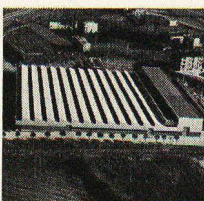
Autriche:
Franke Metall-
waren-Erzeugungs-
und Vertriebsge-
sellschaft mbH
6971 Hard/Vorarlb
Fabrication et vente

I

Italie:
usine 2
Franke S. p. A.
Aprilia/Latina
Fabrication et
vente

**I**

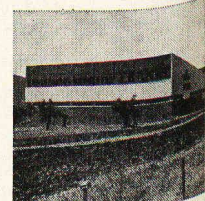
Italie:
usine 1
Franke S. p. A.
Peschiera del Garda
Fabrication et
vente



FRANKE

GR

Grèce:
Oerlikon electrode
industry S. A.
Athènes
usine sous licence



Franke international

Coupon :

Veuillez nous informer sur:

- ☐ évier et recouvrements
- ☐ cuisines de ménage
- ☐ meubles pour salle de bains
- ☐ cuisines industrielles
- ☐ cuisines militaires et de protection civile
- ☐ agencement pour hôpitaux
- ☐ éléments normalisés de construction
- ☐ appareils pour l'industrie chimique, de textiles, alimentaire et de boisson
- ☐ agencements pour abattoirs et boucheries

adresser à
Walter Franke S. A., 4663 Aarbourg,
Téléphone 062 41 21 21

nom _____
adresse _____
no postale/lieu _____

Les points représentent des fabriques FRANKE dans 9 pays, où elles détiennent une position considérable dans l'industrie de l'acier inoxydable.

En dehors du siège d'Aarbourg, Franke possède des fabriques en Allemagne, en Belgique, en Autriche, en Hollande et en Italie, une organisation de vente en France ainsi que des entreprises sous licence en Grèce et en Espagne.

Cette politique d'entreprise, avec son échange mutuel de marchan-

dise, d'information et d'expériences apporte à FRANKE des connaissances très étendues dans tous les domaines de production.

Les entreprises de l'organisation FRANKE ont des fonctions différentes, mais toutes ensemble œuvrent en vertu du même principe:

la meilleure solution individuelle adaptée à chaque problème.

FRANKE — orienté vers l'avenir pour le service de vos affaires.