

**Zeitschrift:** Bulletin technique de la Suisse romande  
**Band:** 99 (1973)  
**Heft:** 19: 54e Comptoir Suisse, Lausanne 8-23 septembre 1973

## **Werbung**

### **Nutzungsbedingungen**

Die ETH-Bibliothek ist die Anbieterin der digitalisierten Zeitschriften auf E-Periodica. Sie besitzt keine Urheberrechte an den Zeitschriften und ist nicht verantwortlich für deren Inhalte. Die Rechte liegen in der Regel bei den Herausgebern beziehungsweise den externen Rechteinhabern. Das Veröffentlichen von Bildern in Print- und Online-Publikationen sowie auf Social Media-Kanälen oder Webseiten ist nur mit vorheriger Genehmigung der Rechteinhaber erlaubt. [Mehr erfahren](#)

### **Conditions d'utilisation**

L'ETH Library est le fournisseur des revues numérisées. Elle ne détient aucun droit d'auteur sur les revues et n'est pas responsable de leur contenu. En règle générale, les droits sont détenus par les éditeurs ou les détenteurs de droits externes. La reproduction d'images dans des publications imprimées ou en ligne ainsi que sur des canaux de médias sociaux ou des sites web n'est autorisée qu'avec l'accord préalable des détenteurs des droits. [En savoir plus](#)

### **Terms of use**

The ETH Library is the provider of the digitised journals. It does not own any copyrights to the journals and is not responsible for their content. The rights usually lie with the publishers or the external rights holders. Publishing images in print and online publications, as well as on social media channels or websites, is only permitted with the prior consent of the rights holders. [Find out more](#)

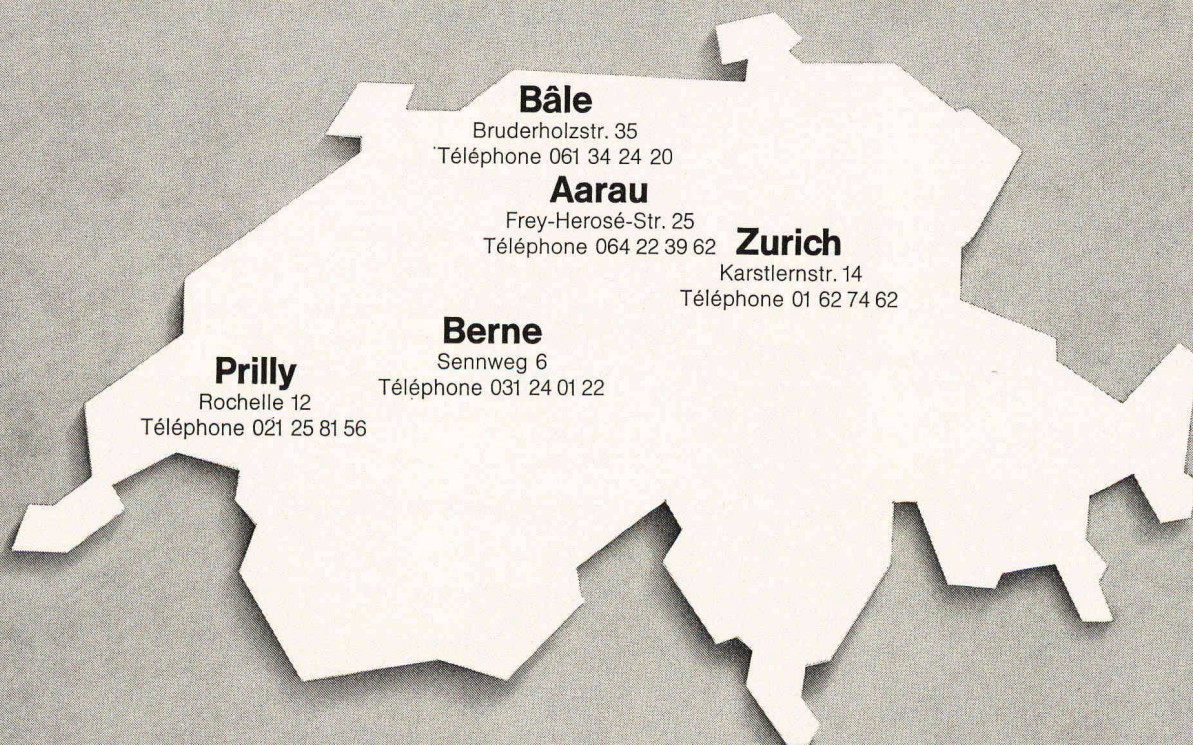
**Download PDF:** 26.01.2026

**ETH-Bibliothek Zürich, E-Periodica, <https://www.e-periodica.ch>**



# Wernle à l'échelle suisse.

1.HT



La production industrielle – dans nos usines de Kuttigen, Lostorf et Niederwil – de cuisines, portes, armoires et fenêtres normalisées est une des faces de l'activité Wernle.

L'autre face est l'organisation des prestations de services Wernle.

Dans les cinq plus grandes agglomérations de Suisse, Wernle a mis sur pied des bureaux de planning et de vente, chacun avec son propre chef, ses propres spécialistes de plans et programmes, ses calculateurs, ses dessinateurs techniques, responsables de l'exécution du travail, ses monteurs.

Chaque filiale dispose en outre de sa propre exposition. Chacune fonctionne comme une entreprise indépendante.

Ce qu'est pour la production Wernle la recherche et le développement, c'est le conseil et le planning pour l'organisation des services. Ce qu'est la qualité du produit pour l'une est le sérieux de l'offre pour l'autre. Et ce que représente pour l'une la

fabrication en série, représente pour l'autre le service individuel à la clientèle.

Or ces deux sphères absolument distinctes, autonomes dans l'action, sont en fait un modèle d'interaction. Les réunir dans chaque offre, c'est le concept Wernle.

*Veuillez me faire parvenir:*

☐ le prospectus gratuit de 32 pages de cuisines normalisées Wernle.

☐ le prospectus gratuit de 14 pages de portes normalisées Wernle.

☐ le prospectus gratuit de 12 pages des armoires normalisées Wernle.

*Personne compétente*

*Maison*

*Adresse*

*NPA/Localité*

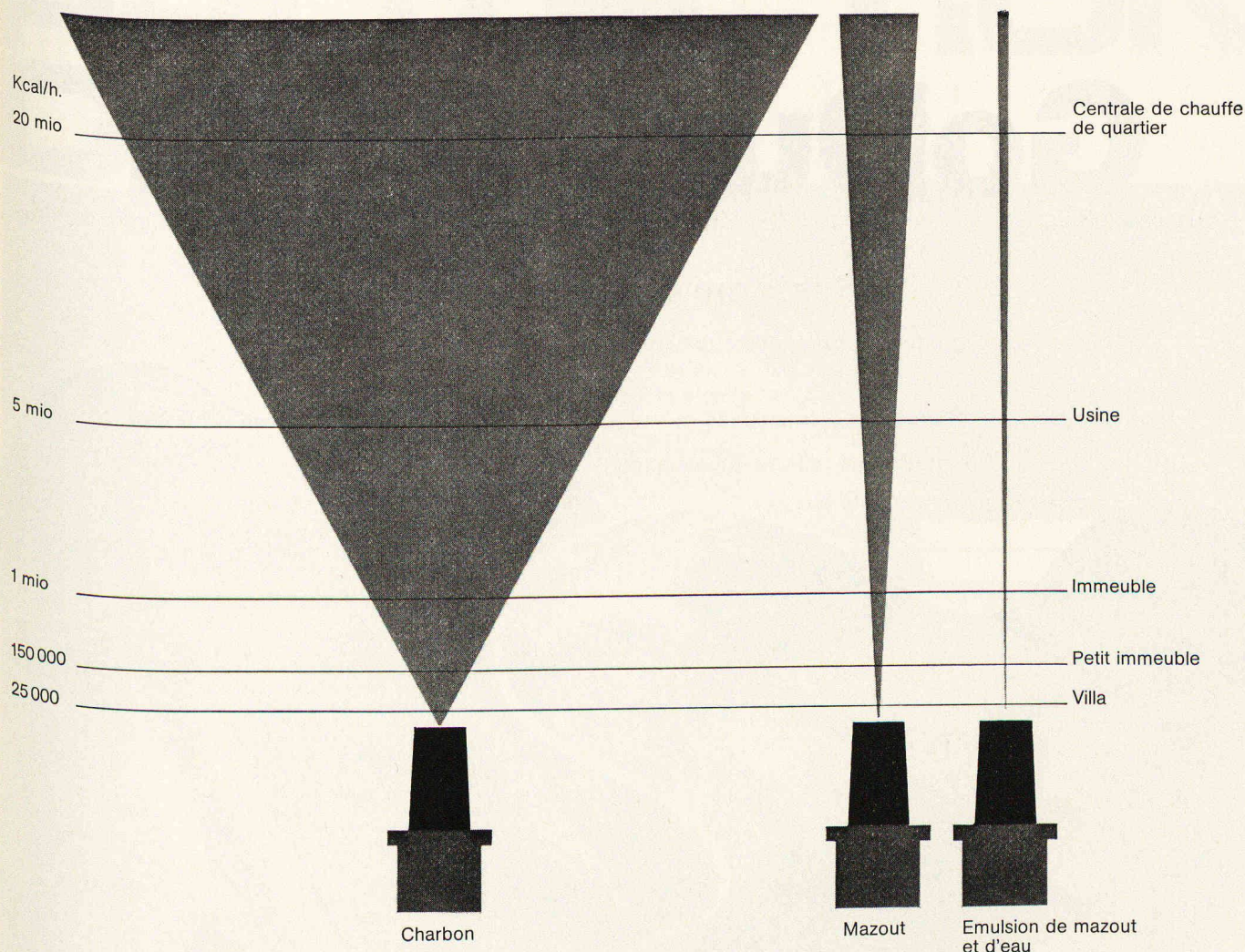
*A remplir et adresser à J. Wernle SA,  
Rochelle 12, 1008 Prilly. Merci.*

## WE Wernle

J. Wernle SA, Kirchbergstrasse 1030  
5024 Kuttigen/Aarau  
Téléphone 064 24 16 61

### Wernle a un concept de l'aménagement.





## Un problème actuel: la pollution

Cuenod, pionnier dans la construction de brûleurs à mazout et à gaz, a toujours voué un soin particulier à la recherche contre la pollution atmosphérique. Les brûleurs à mazout Cuenod grâce à leur haute technicité et leur grande fiabilité rejettent dans l'atmosphère un minimum de déchets.

Dans le schéma ci-dessus on peut voir que les brûleurs à mazout Cuenod émettent passablement moins de matières solides qu'un chauffage au charbon.

Non contents de ce résultat et plus particulièrement pour les installations importantes, les ingénieurs de Cuenod ont mis au point en collaboration avec une importante compagnie pétrolière un nouveau type de brûleurs à émulsion de mazout et d'eau qui, en plus de la sécurité, du confort, de l'économie de chauffage, assurent une protection maximale de l'environnement.

Ce schéma, bien qu'il donne une idée générale satisfaisante, est très simplifié. Les personnes qui seraient intéressées par plus de détails sur ce sujet peuvent écrire directement à l'adresse figurant au bas de l'annonce.

Cuenod, filiale des Ateliers des Charmilles SA, fabrique des brûleurs à mazout, à gaz, mixtes et à émulsion de mazout et d'eau de 20 000 à 12 000 000 de k/cal.h. ainsi que des circulateurs sans presse-étoupe pour chauffages centraux.



Ateliers des Charmilles SA, Usine de Châtelaine, Genève

Bureaux de vente:  
Bâle, Berne, Bienne, Coire, Genève, Horw-Lucerne, Lausanne, St-Gall, Sementina, Glattbrugg-Zürich.

Stations-service dans toute la Suisse.



# GoDur + GoFil

panneaux isolants

chape de toiture

## Système de toit plat

Deux produits aux propriétés remarquables.

Accordés l'un à l'autre.

Pose simple et rationnelle.

Un toit plat systématique et sûr.

Un système de toit plat étudié à fond.

Pour système et sécurité: corex



**corex Bâle SA**

Case postale, 4002 Bâle  
Lindenhofstrasse 28  
Téléphone 061 / 22 23 00

# VIANINI

tuyaux en béton armé centrifugé  
pour conduites de câbles, égouts, siphons,  
turbines, adductions d'eau, captages, etc.  
Tous produits en ciment  
Tuyaux ordinaires jusqu'à 1500 mm ø

# (TUCA)

TUCA

tuyau centrifugé-vibré,  
armé ou non armé,  
emboîtement normal

# emCo

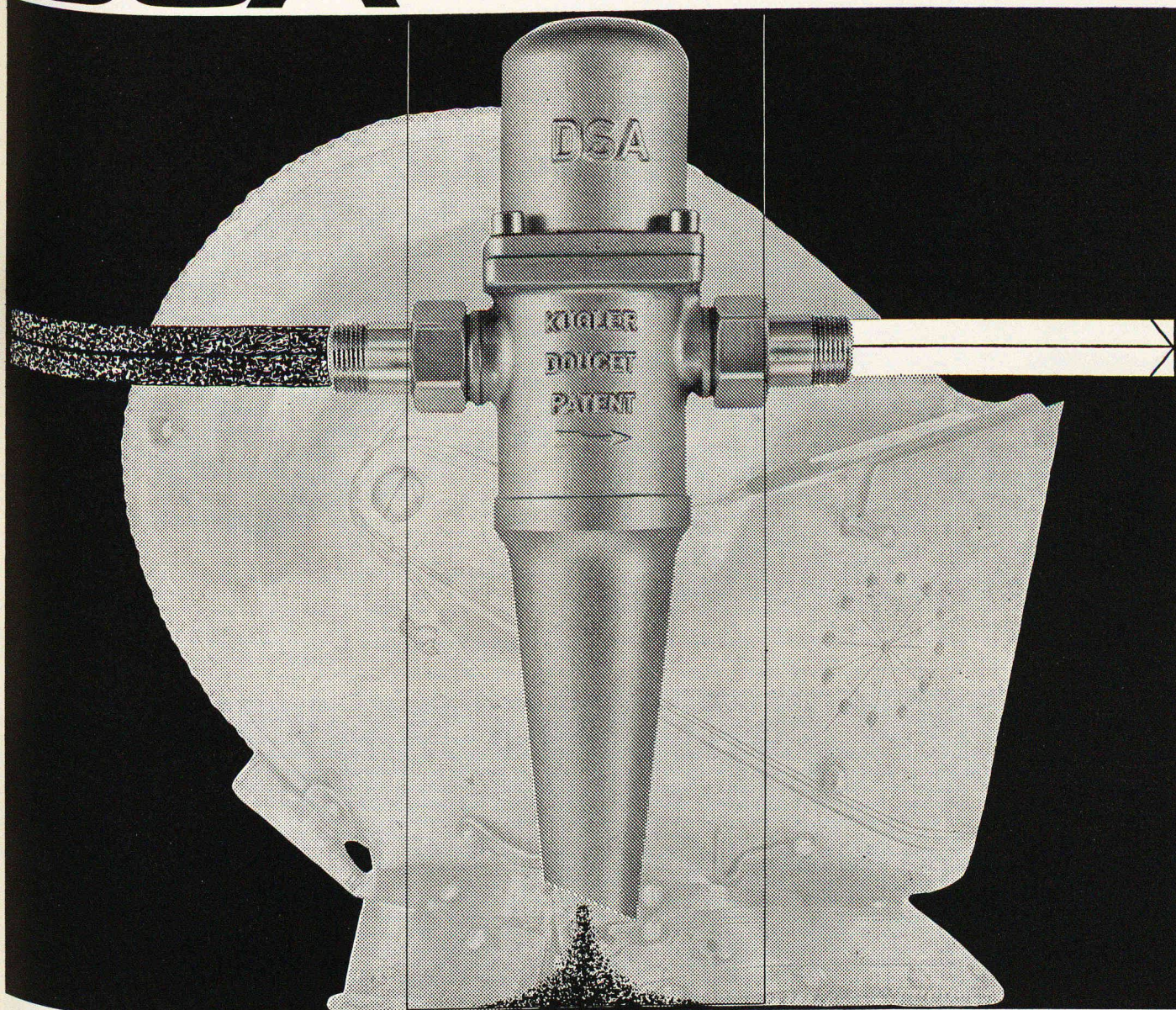
Fosses de décantation  
Séparateurs d'essence  
conformes aux directives  
de l'ASPEF

## Desmeules Frères SA

GRANGES-MARNAND, téléphone (037) 64 16 26



# PROTECTION DSA



- Séparateur micronique centrifuge sans entretien
- Elimine les impuretés en mouvement (particules plus denses en fonction de la vitesse de l'eau)
- Protège les conduites contre les coups de bélier
- Vidange manuelle ou automatique

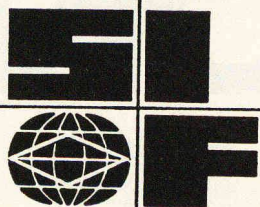
Demandez la documentation pour utilisations sanitaires ou industrielles

# kugler

1211 GENÈVE 8 Fonderie et Robinetterie S.A. La Jonction,  
8031 ZÜRICH 5 Metallgiesserei und Armaturenfabrik A.G. Josefstrasse 129,  
3007 BERN Mattenhofstrasse 33-33a,

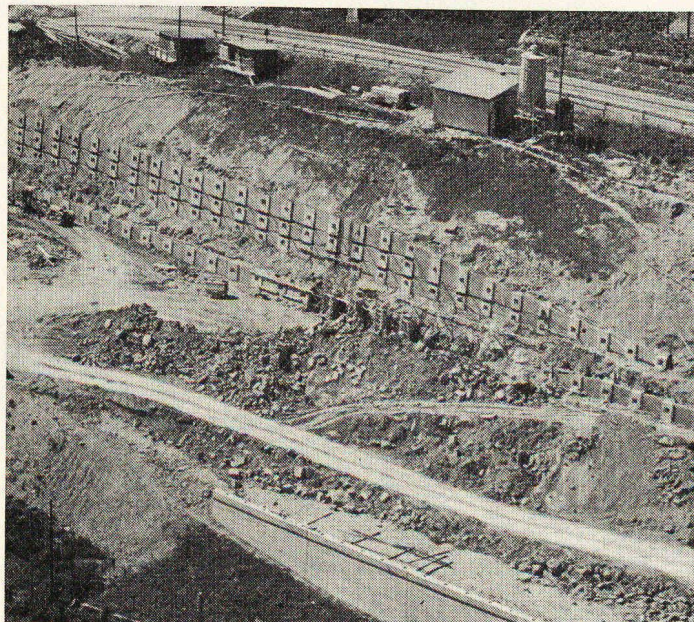
**DOUCET**  
patents + processes





# SIF GROUTBOR S.A.

14, av. du Tir-Fédéral — 1020 RENENS



Mur ancré du Lot 420

SIF — GROUTBOR a exécuté les travaux suivants:

- Tunnels de Flonzaley: injections de consolidation de la zone de moraine
- Tunnels de Flonzaley: ancrages et drainages de la tête Ouest
- Lot 422: ancrages du mur de soutènement
- Lot 421: ancrages des murs de soutènement (tirants réinjectables SIF - TMD)
- Lot 420: ancrages du mur de soutènement
- Tranchée de Converney: drainages



**Choisissez  
soigneusement  
le ciment  
qui convient**

**Ciment ordinaire  
Ciment spécial  
Sulfix**

**SOCIÉTÉ DES CHAUX ET CEMENTS DE LA SUISSE ROMANDE, 7, avenue du Théâtre, LAUSANNE**