

Zeitschrift: Bulletin technique de la Suisse romande
Band: 99 (1973)
Heft: 2

Werbung

Nutzungsbedingungen

Die ETH-Bibliothek ist die Anbieterin der digitalisierten Zeitschriften auf E-Periodica. Sie besitzt keine Urheberrechte an den Zeitschriften und ist nicht verantwortlich für deren Inhalte. Die Rechte liegen in der Regel bei den Herausgebern beziehungsweise den externen Rechteinhabern. Das Veröffentlichen von Bildern in Print- und Online-Publikationen sowie auf Social Media-Kanälen oder Webseiten ist nur mit vorheriger Genehmigung der Rechteinhaber erlaubt. [Mehr erfahren](#)

Conditions d'utilisation

L'ETH Library est le fournisseur des revues numérisées. Elle ne détient aucun droit d'auteur sur les revues et n'est pas responsable de leur contenu. En règle générale, les droits sont détenus par les éditeurs ou les détenteurs de droits externes. La reproduction d'images dans des publications imprimées ou en ligne ainsi que sur des canaux de médias sociaux ou des sites web n'est autorisée qu'avec l'accord préalable des détenteurs des droits. [En savoir plus](#)

Terms of use

The ETH Library is the provider of the digitised journals. It does not own any copyrights to the journals and is not responsible for their content. The rights usually lie with the publishers or the external rights holders. Publishing images in print and online publications, as well as on social media channels or websites, is only permitted with the prior consent of the rights holders. [Find out more](#)

Download PDF: 26.01.2026

ETH-Bibliothek Zürich, E-Periodica, <https://www.e-periodica.ch>

WANG avec FAB

calculating system

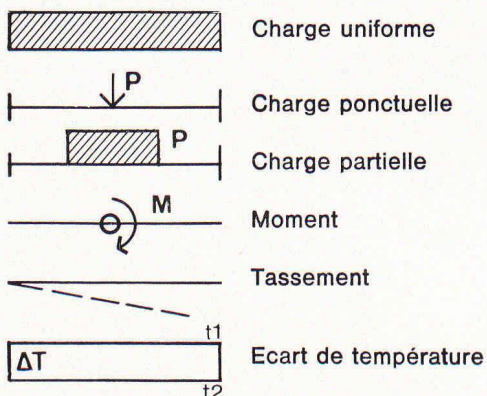
frames and beams



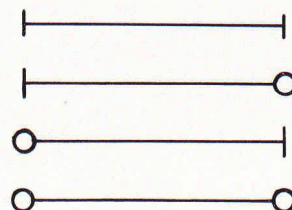
pour le calcul des structures,
c'est disposer sur votre table de la
puissance d'un gros ordinateur,
au prix d'un petit.

Entrée de la structure
et du type de charge
directement sur le clavier.

Type de charge



Type d'encastresments



- Dans n'importe quelle combinaison - Maximum 50 noeuds
- Correction d'erreurs et reprise de calculs partiels en tout temps
- Conservation des données d'entrée et des résultats sur mini-cassette
 - Vitesse de calcul : **quelques minutes**, avec résultats imprimés en tabelles sur formulaires jusqu'au format A3
- Configuration type : Calculateur WANG, mod. 600-14 TP + module FAB Imprimante WANG, mod. 601

— Prix tout compris : Fr. 36'650. —

— Autres programmes : Dalles, routes, topographie et cadastre (Normes CH), soumissions, etc.

datamat sa

36, rue de St-Jean 1211 Genève 18 Téléphone 022 / 44 21 00
Berne 031 / 45 82 82 Zurich

DOCUMENTATION DU BATIMENT

CENTRE NATIONAL SUISSE : BIBLIOTHEQUE DE L'ECOLE POLYTECHNIQUE FEDERALE, ZURICH

726.54 (494)

VOIES nouvelles dans la construction des églises. Deux églises en Suisse. (*Neue Wege im katholischen Kirchenbau. Zwei Kirchenbauten in der Schweiz.*)

= Bauen & Wohnen, 24 (1970) 9, p. 341-348.

L'église Saint-Antoine à Wildegg : plan polygonal se rapprochant d'un cercle, toit protecteur touchant le sol, cour intérieure. L'église Saint-Joseph à Buttikon : volume à l'aspect d'une forteresse, pratiquement sans ouverture, construction en béton apparent.

SUISSE, EPF, Zurich, 1971, N° 218.

725.23 (494.24)

STUCKY, H. L'Union Postale Universelle dans sa nouvelle maison. (*Der Weltpostverein im neuen Heim.*)

= Planen & Bauen, — (1970) 5, p. 85-89.

Historique de l'Union. Deux ailes reliées et perpendiculaires. Aile de bureaux : bâtiment à dix niveaux, surface utile de 14 578 m² abritant bureaux, bibliothèque, salle de lecture, salle d'expositions et musée. Aile des salles de conférences, deux petites salles à 61 places séparées par une paroi mobile et une grande salle à 153 places.

SUISSE, EPF, Zurich, 1971, N° 219.

725.23 (494.27)

SCHÄRLI, e.a. arch. Nouveau bâtiment de « La Suisse » à Lucerne. (*Neubau « La Suisse », Luzern.*)

= Planen & Bauen, — (1970) 5, p. 81-83.

Bâtiment à dix niveaux dont trois souterrains. Rez-de-chaussée occupé par des magasins et un passage, les étages supérieurs par des bureaux, etc. Seulement six appuis intermédiaires. Tentative de synthèse entre les exigences de la vie moderne et celles de la conservation de l'aspect de la vieille ville. Façade caractérisée par des saillies verticales.

SUISSE, EPF, Zurich, 1971, N° 220.

621.315.671

BODMER, A. Canaux d'allège en aluminium pour les installations électriques.

= Rev. suisse de l'aluminium, 20 (1970) 9, p. 312-318.

Aujourd'hui, câbles et fils sont tirés sans travaux préliminaires dans des canaux préexistants faisant partie du bâtiment. Canaux assemblés à partir de profils extrudés. Dessins de différentes sections. Exemples d'application. Avantages.

SUISSE, EPF, Zurich, 1971, N° 221.

712.25 (436)

ENQUÊTE sur les espaces verts « Mühlwasser » à Vienne.

= Anthos, 9 (1970) 3, p. 18-23.

La tâche de l'enquête était d'examiner les domaines Mühlwasser, Schillerwasser et Alte Naufahrt du point de vue du paysage et de l'aménagement des surfaces vertes pour savoir si ces terrains étaient appropriés pour y créer une zone de récréation. Structures naturelle et fonctionnelle. Mise en valeur.

SUISSE, EPF, Zurich, 1971, N° 222.

711.2 (47)

BELOUSSOV, V. Problèmes de la colonisation dans le Nord de l'Union Soviétique.

= Anthos, 9 (1970) 3, p. 24-29.

Conditions météorologiques extrêmes, sol gelé. L'exploitation des richesses naturelles exige la colonisation. Divers projets de colonies avec micro-climat artificiel. Coût des matériaux et salaires sont un multiple de ceux des régions tempérées. Urbanistes et architectes doivent collaborer avec sociologues, climatologues, géographes, botanistes et médecins. Espaces verts climatisés.

SUISSE, EPF, Zurich, 1971, N° 223.

711.552.1 (43)

BÄCHER, M., e.a. arch. La petite place du Château à Stuttgart. (*Kleiner Schlossplatz Stuttgart.*)

= Werk, 57 (1970) 9, p. 582-585.

Une dalle recouvre les voies de circulation urbaine. Magasins aménagés sur cette dalle qui constitue une zone réservée aux piétons.

SUISSE, EPF, Zurich, 1971, N° 224.

725.82/.83 (43)

ALTENSTADT, U.S. von, e.a. arch. Le Forum à Leverkusen. (*Forum Leverkusen.*)

= Werk, 57 (1970) 9, p. 595-597.

Dans une première étape de construction, le Forum comprend un théâtre avec des locaux annexes, foyers, salles cinématographiques, salles de conférences, restaurant, service culturel et université du soir. Dans une seconde étape, le préau actuel sera transformé en une cour fermée par un bâtiment abritant musée, bibliothèque, maison de jeunes, école de musique. Volumes hexagonaux de hauteur diverse.

SUISSE, EPF, Zurich, 1971, N° 225.

711.552.1 (494)

Quatre PROJETS. (*Vier Projekte.*)

= Werk, 57 (1970) 9, p. 578-581.

Projets d'aménagement du centre des communes de Geroldswil et de Regensdorf et des quartiers Behmen à Aarau et Töss à Winterthur.

SUISSE, EPF, Zurich, 1971, N° 226.

711.4 (494.22)

RICKENBACH, V. La collaboration avec le public d'après l'exemple de l'aménagement de Baden. (*Die Öffentlichkeitsarbeit am Beispiel der Stadtplanung Baden.*)

= Plan, 27 (1970) 5, p. 163-171.

Travail interdisciplinaire. Elaboration d'un modèle. Information par la presse. Exposition. Information directe par petits groupes. Réunions publiques d'orientation. Rapports édités à l'intention des électeurs. Rencontre avec les « porteurs d'idées ». Presse locale et film. Orientation de l'assemblée communale.

SUISSE, EPF, Zurich, 1971, N° 227.

711.417.4 (42)

WIEDE, J. Craigavon — une nouvelle ville en Irlande du Nord. (*Craigavon — neue Stadt in Nord-Irland.*)

= Plan, 27 (1970) 5, p. 175-179.

Zone de 160 km² formant contrepoids à Belfast, distante de 50 km. Six secteurs composent la ville, entourée d'une zone de campagne avec de petites communes. Plan d'utilisation du sol. Trois critères de planification. Logements à loyer modéré. Tâches du paysagiste. La forme d'aménagement « Cluster ».

SUISSE, EPF, Zurich, 1971, N° 228.

691.57 : 691.11

LEUKENS, U. & SELL, J. La durabilité des vernis pour éléments extérieurs en bois. (*Die Haltbarkeit von Holzaußenanstrichen.*)

= Bau, 16 (1970) 20, p. 1149-1151.

Exigences complexes. Deux catégories de vernis. Effet positif des pigments. Essais sur échantillons.

SUISSE, EPF, Zurich, 1971, N° 229.

725.513 (494.24)

MAISON de soins à Riggisberg. (*Mittelländisches Verpflegungsheim Riggisberg.*)

= Aktuelles Bauen, — (1970) 5, p. 28-31.

Parmi les anciens édifices, seuls la section des malades et le château datant du 17^e siècle ont été conservés. Avec les nouveaux bâtiments, ils constituent un ensemble concentré. Chambres de 1 à 4 lits. Liaisons souterraines pour les services. Réalisation par étapes. Capacité : 492 lits, 59 chambres et 10 logements pour le personnel.

SUISSE, EPF, Zurich, 1971, N° 230.

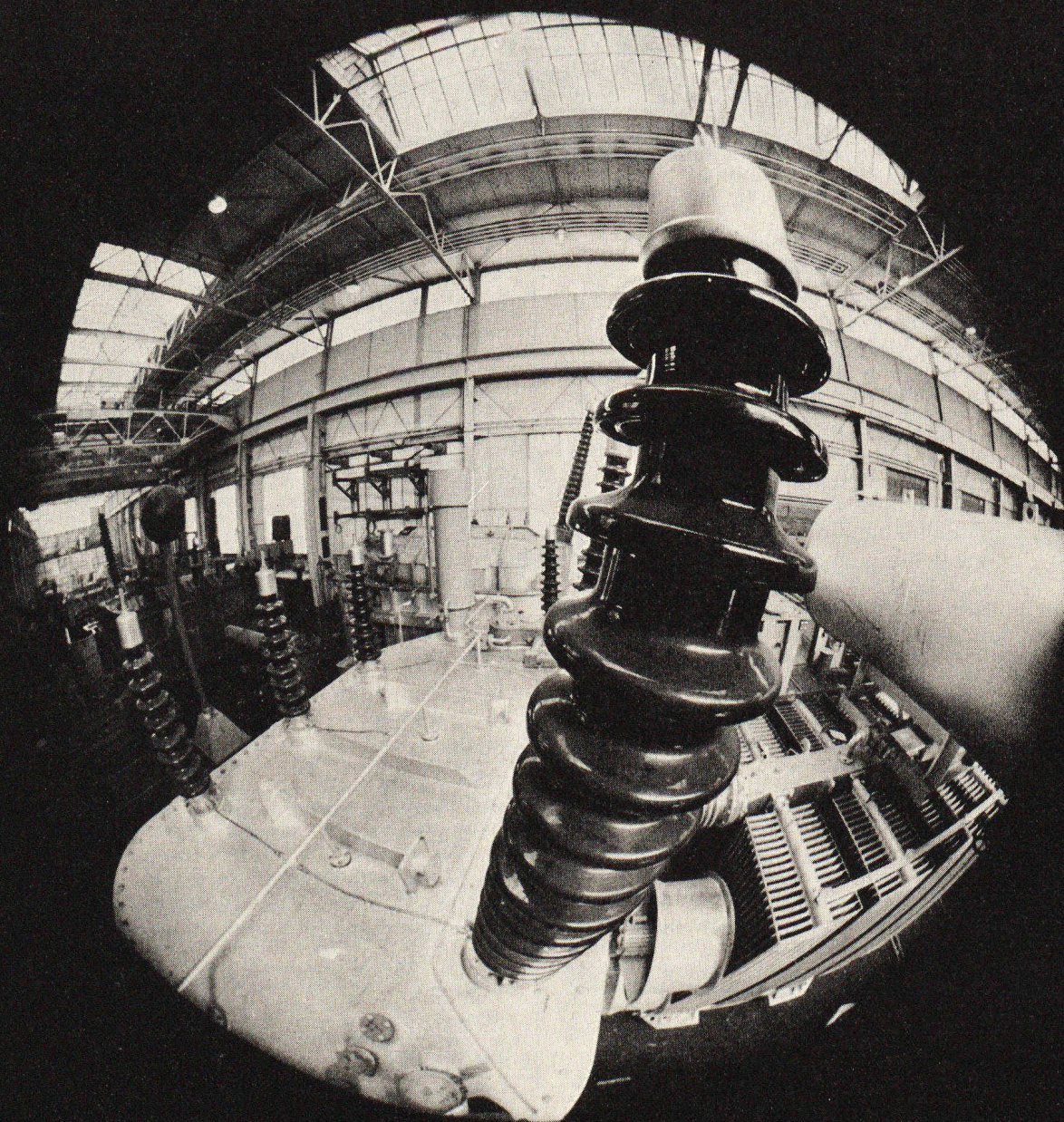
727.11 (494.33)

STÖCKLI, J. Considérations sur le projet Röhrliberg à Cham. (*Die Überlegungen zum Wettbewerbsprojekt Röhrliberg Cham.*)

= Aktuelles Bauen, — (1970) 5, p. 8-11.

On construit des écoles pour une centaine d'années, comment tenir compte de l'évolution des conceptions et des nécessités ? But et structure des écoles intégrées. Leur problématique et leurs exigences pour l'architecture.

SUISSE, EPF, Zurich, 1971, N° 231.



VOTRE OBJECTIF

TRANSFORMATEURS

sécheron

Membre du groupe Brown Boveri

S.A. DES ATELIERS DE SÉCHERON 1211 GENÈVE 21

T 107 f